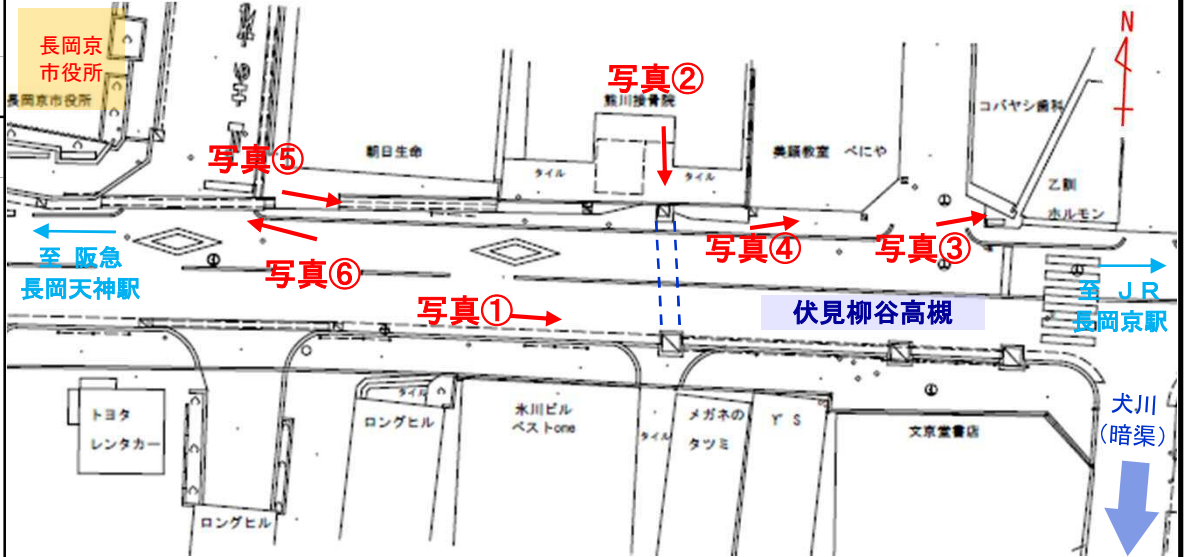
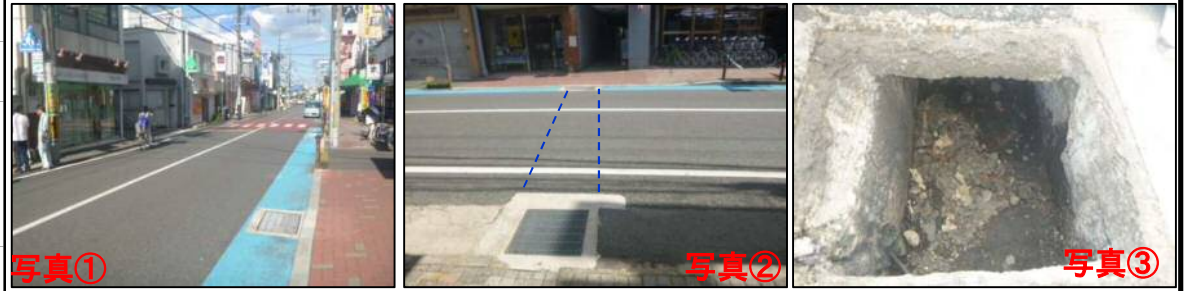
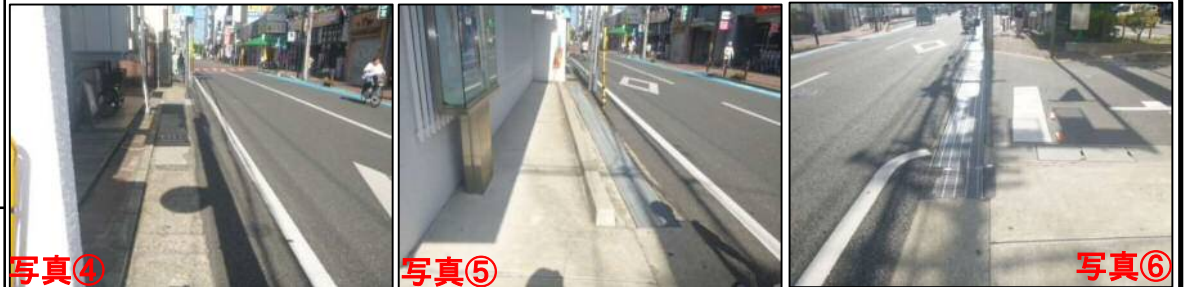


整理番号	12	受付番号	81
路線・河川名等	伏見柳谷高槻線		
所在地	長岡京市開田1丁目		
現在の状況	大雨が降ると、アゼリア通り北側の側溝が溢れて道路冠水が起こる。そのため沿道の店舗が被害を受け、歩行者等の通行が困難な状態になる。		
提案内容	側溝改修。雨水を犬川に流し道路冠水を防ぐ。		
技術審査の結果	実施しない（他事業で実施）		
事業委員会意見等	技術審査のとおりとする		

写真・詳細図等



位置図



備考
道路排水としては、現況の側溝で機能していると考えられる。ただし、一部土砂が堆積している箇所が確認されたため、維持修繕として清掃を行う。