

もんぜんがわ
淀川水系 門前川 通常砂防等事業

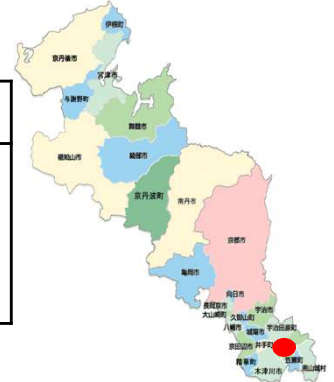
きょうとふ そうらくぐん わづかちようもんぜん
 京都府 相楽郡 和束町 門前

○事業目的

門前川は相楽郡和束町に位置し、保全対象として人家18戸(門前区集会所を含む)等を含む土石流危険溪流です。今後の大雨による土砂災害の発生時には、避難路が遮断されるおそれがあることから、早急に対策を行う必要があります。

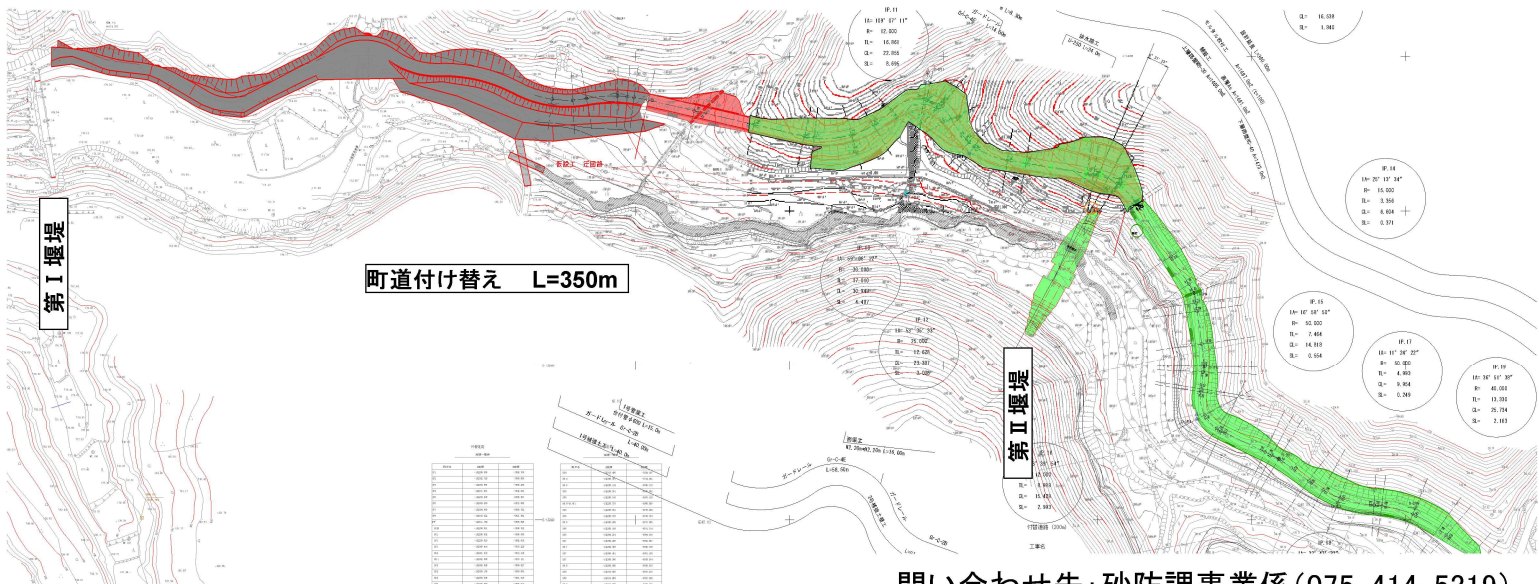
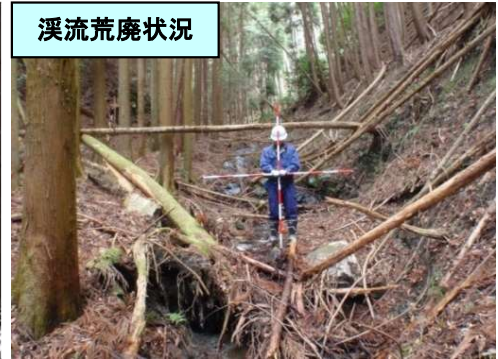
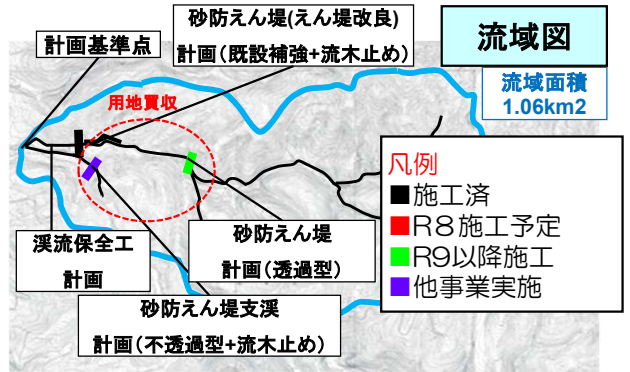
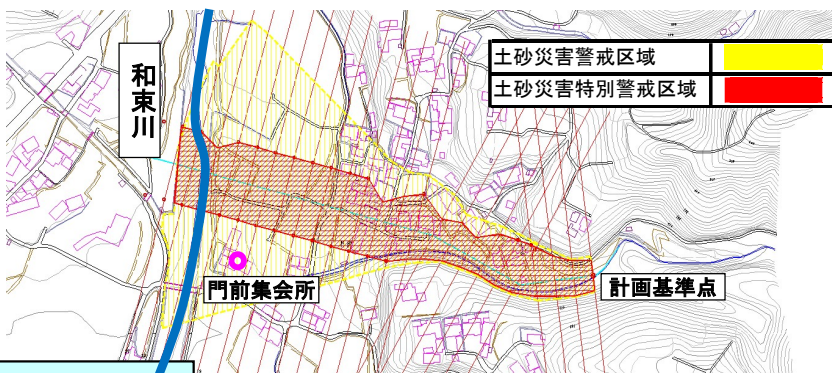
○事業概要

全体計画	R7年度までの実績	R8年度計画
事業期間 R2～	堰堤嵩上、管理用道路工	用地買収
事業概要 砂防堰堤1基 管理用道路工	事業費 601百万円	事業費 20百万円 内R8当初 20百万円
事業費 1,850百万円		



○事業概要

保全対象である門前区集会所(避難所)を含む人家18戸への土砂災害による被害の防止・軽減を図ります。



問い合わせ先: 砂防課事業係(075-414-5319)