

なかのたにがわ
淀川水系 中ノ谷川 事業間連携砂防等事業
 きょうとふ つづきぐん うじたわらちよう ゆやたに
京都府 綴喜郡 宇治田原町 湯屋谷

○事業目的

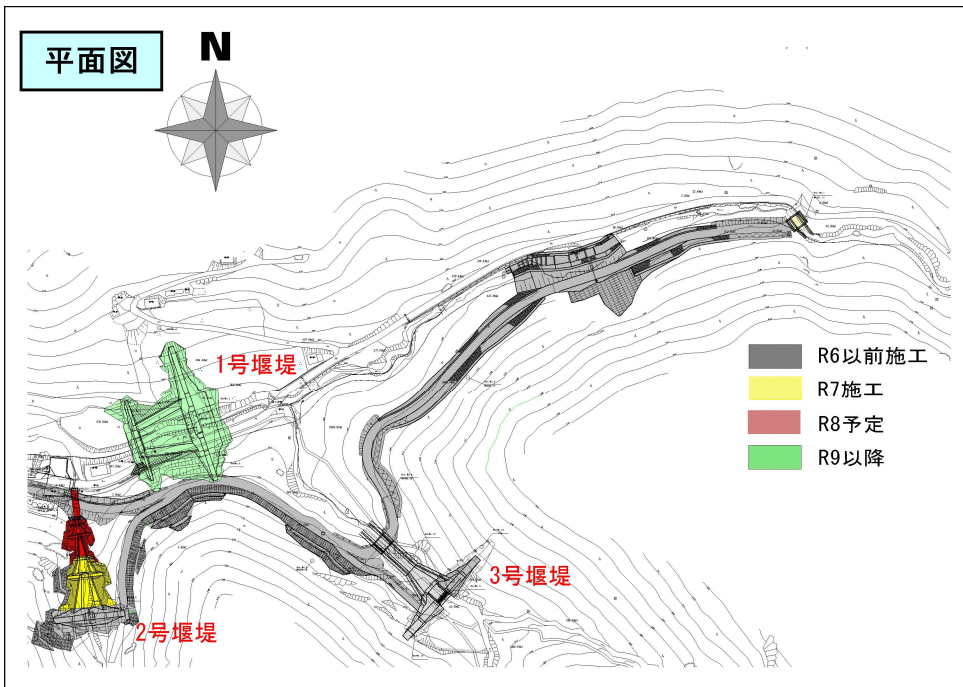
中ノ谷川は、京都府南部の宇治田原町に位置する土石流危険溪流です。下流域は土砂災害警戒区域(土石流)に指定され、区域内には人家38戸及び町道があることから、対策工事を実施します。

○事業概要

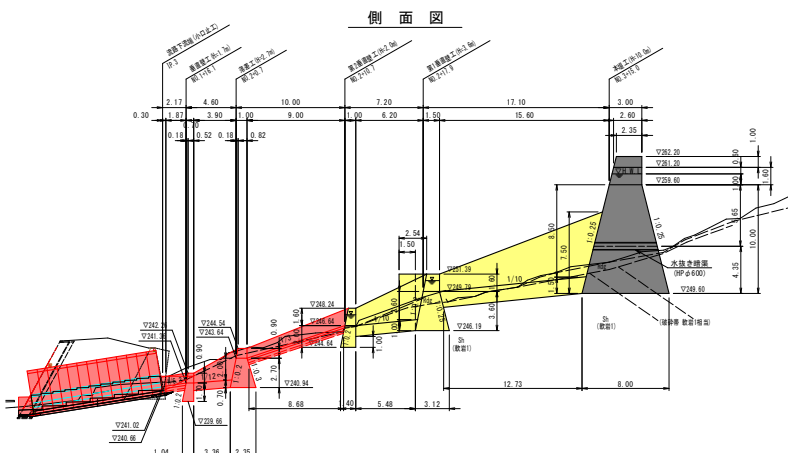
全体計画	R7年度までの実績	R8年度計画
H22～ 砂防堰堤3基、管理用通路、 溪流保全工 事業費：1,330百万円	砂防堰堤2基、管理用通路、 溪流保全工 事業費：1,174百万円	溪流保全工(2号堰堤) 事業費 60百万円 内R8当初 50百万円 R7補正 10百万円

○事業効果

保全対象である人家38戸及び町道への土砂災害による被害防止・軽減を図ります。



2号溪流保全工



2号堰堤

施工状況 (R8.3撮影)