

すずたにかわ  
**淀川水系 鈴谷川 通常砂防事業**  
 きょうとふ ながおかきょうし おくかいんじ すずたに  
**京都府 長岡京市 奥海印寺 鈴谷**

当該箇所は、長岡京市奥海印寺鈴谷の住宅密集地の**上流**に位置する溪流で、上流での荒廃状況から、今後の出水により土石流の発生が懸念されるため、対策を行うものです。

令和6年度は測量調査、詳細設計を実施します。

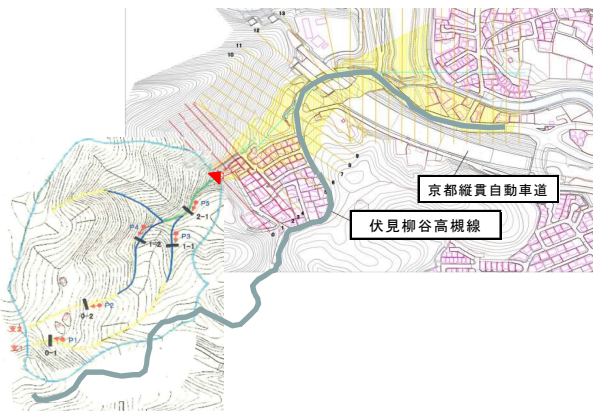
○事業概要

全体計画	R6計画
R6～ 砂防堰堤1基 総事業費 360百万円	測量調査、詳細設計 事業費：20百万円

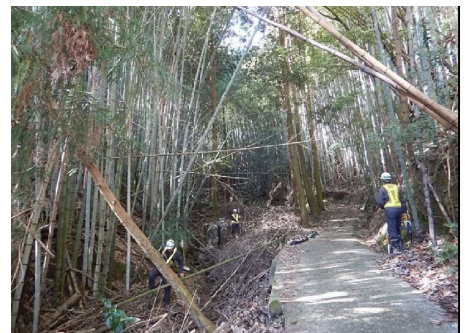
○事業効果

人家37戸、府道を保全し、土砂災害の被害軽減を図ります。

平面図



位置図



問い合わせ先: 砂防課事業係(075-414-5319)