

おおの
大野地区 急傾斜地崩壊対策事業
 きつかわし かもちょう おおの
 (木津川市加茂町大野)

当該箇所は京都府南部に位置し、保全対象として人家28戸、大野区集会所、市道を含む急傾斜地となっています。非常に急峻な地形であり、岩盤の節理が著しく発達しており、斜面からの落石や斜面の崩壊が懸念され、早急に対策を行う必要があります。

平成28年度は、前年度に引続き待受擁壁、重力式擁壁、法枠工を実施します。

◎事業概要

全体計画	H27までの実績	H28計画
事業期間: H18~H29(予定) 事業概要: 擁壁工、法枠工、 ロープネット工、 水路工 事業費: 約750百万円	事業概要: ロープネット工、 待受擁壁工、水路工 事業費: 630百万円	事業概要: 待受擁壁工 重力式擁壁工、法枠工 事業費: 80百万円

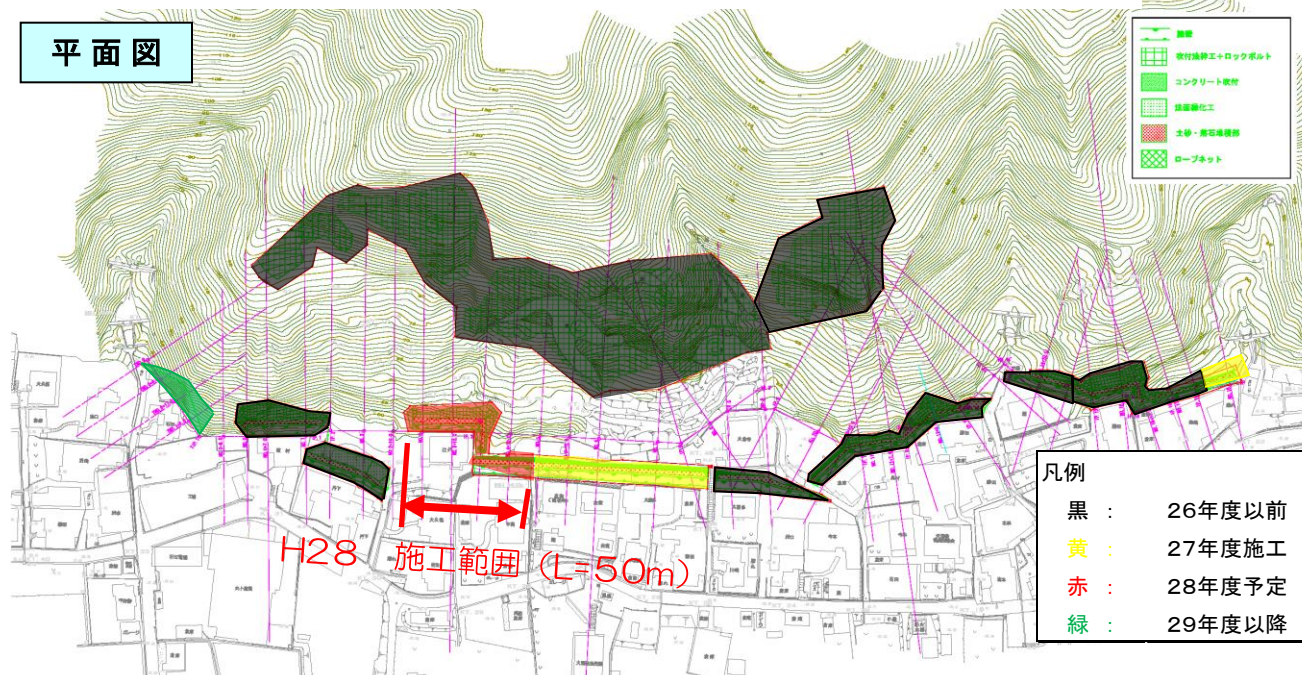
位置図



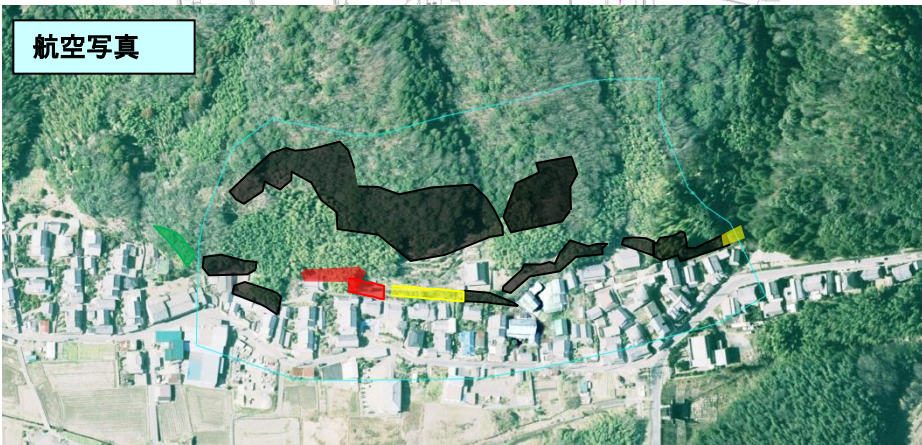
◎事業効果

急傾斜地崩壊防止施設の整備により土砂災害による被害軽減を図ります。

平面図



航空写真



横断面図

