

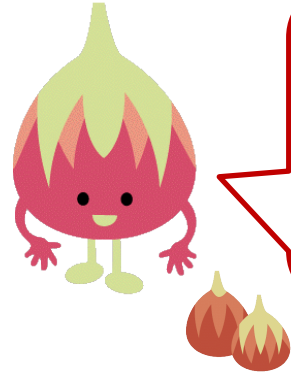
# やましろの旬

## イチジク

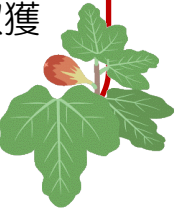


イチジクの旬は8月中旬～10月上旬です。イチジクは漢字で「無花果」と書きますが、みなさんが食べている赤いつぶつぶが、イチジクの花です。

※山城地域の主な生産地：城陽市・木津川市



僕たちイチジクはとても傷みやすいので、農家の人たちは、大切に育てた僕たちを新鮮なうちに届けられるよう、朝早くから頑張って収穫しているんだよ。



ほら、芽が出てきたよ！  
これからどんな風に大きくなるのかな？

大きくなっていく様子



冬の間に手入れされた木だよ！  
どこから新しい芽がでるのかな？



枝を横に一直線になるよう、  
左右にのばします。



みどりの実がたくさんになっているのが  
わかるかな？早く食べたいな・・・



みどり色のほくも  
かわいいでしょ♪



いちじくの木は40年ほど、果実が収穫できます。  
翌年の栽培のため、毎年12月～2月の冬季に古い枝を切りとります。これを「<sup>せんてい</sup>剪定」といい、よい枝を出させ、よい果実を穫るための大切な作業です。

