

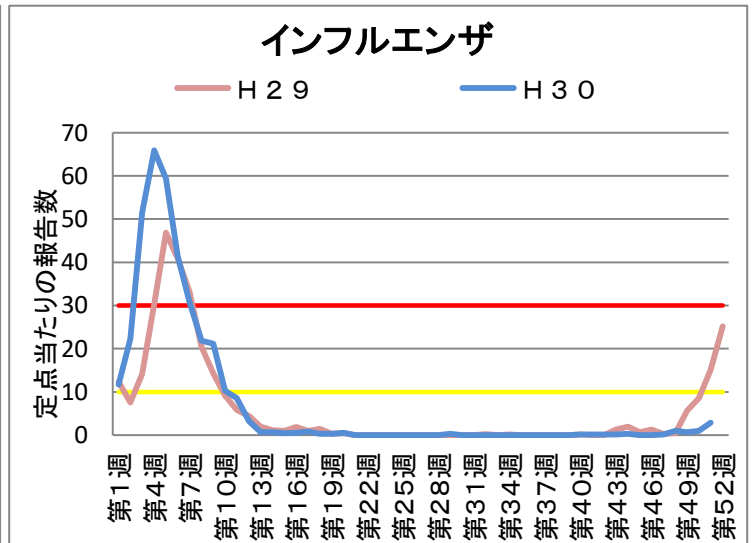
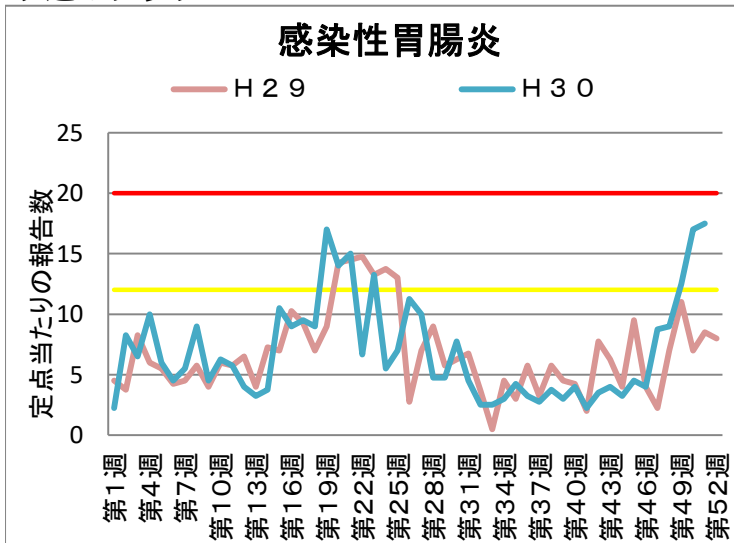
# 乙訓保健所管内の感染症発生動向調査による週報 (インフルエンザ定点、小児科定点、眼科定点)

第 51 週 平成30年12月17日 ～ 平成30年12月23日

## 今週のコメント

- 感染性胃腸炎の報告数が増加しています(定点当たり17.5)。現在の主な病原体はノロウイルスです。貝類、特にカキは加熱してから食べ、感染者や介助者は嘔吐や下痢の後の手洗いを十分行ってください。
- インフルエンザが流行期に入っています(定点当たり2.86)。感染防止のため人ごみを避け、外出後のうがいと手洗いを励行し、咳のある人はマスクをしましょう。
- 伝染性紅斑の報告数は、引き続き高値です(定点当たり1.25)。
- 厚労省からの12月21日付の情報では、引き続き風しん患者の報告が続いています。特に東京都、千葉県、神奈川県、埼玉県、愛知県、大阪府及び福岡県では患者が増加していますのでご注意ください。

## 今週のグラフ



\* 赤線 流行警報基準値です      黄線 警報継続基準値です

## 今週の報告状況

疾病名	定点当たりの報告数	疾病名	定点当たりの報告数
インフルエンザ	2.86	伝染性紅斑	1.25
RSウイルス感染症	0.5	突発性発しん	1.5
咽頭結膜熱	0.75	ヘルパンギーナ	-
A群溶血性レンサ球菌咽頭炎	2.25	流行性耳下腺炎	0.25
感染性胃腸炎	17.5	急性出血性結膜炎	-
水痘	0.75	流行性角結膜炎	-
手足口病	1.75		

定点当たりの報告数 = 1週間の報告件数総数 / 定点数

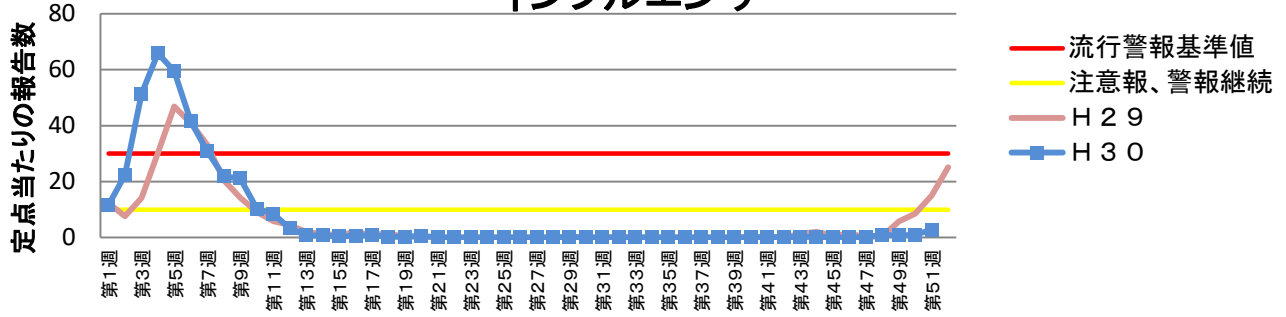
\* 乙訓管内 インフルエンザ定点 : 7箇所  
小児科定点 (インフルエンザ以外の疾病) : 4箇所  
眼科定点 : 1箇所

## 参考資料等

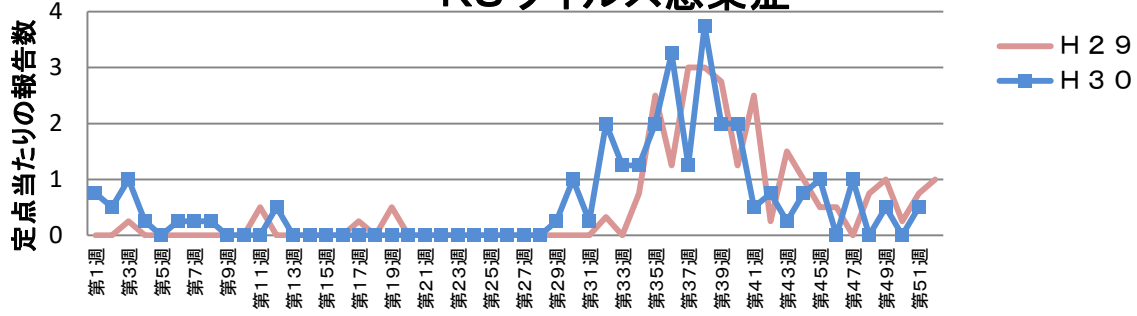
報告週対応表 <http://www.nih.go.jp/niid/ja/calendar.html>

# 乙訓保健所管内定点当たり報告数推移

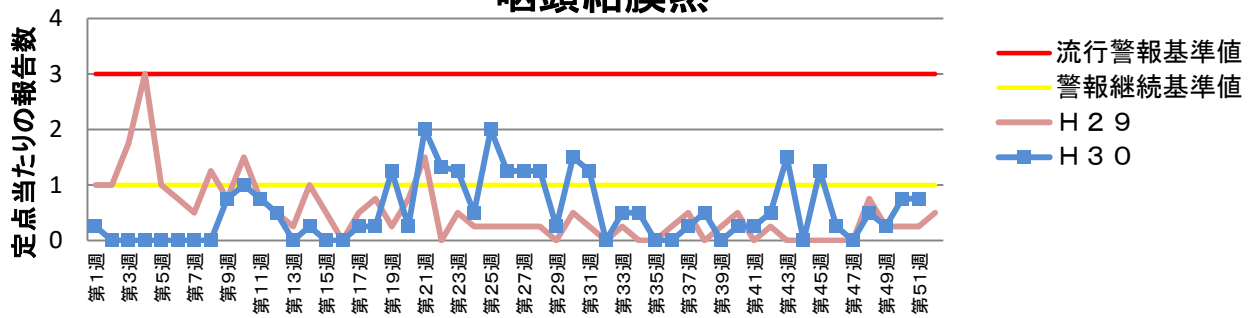
## インフルエンザ



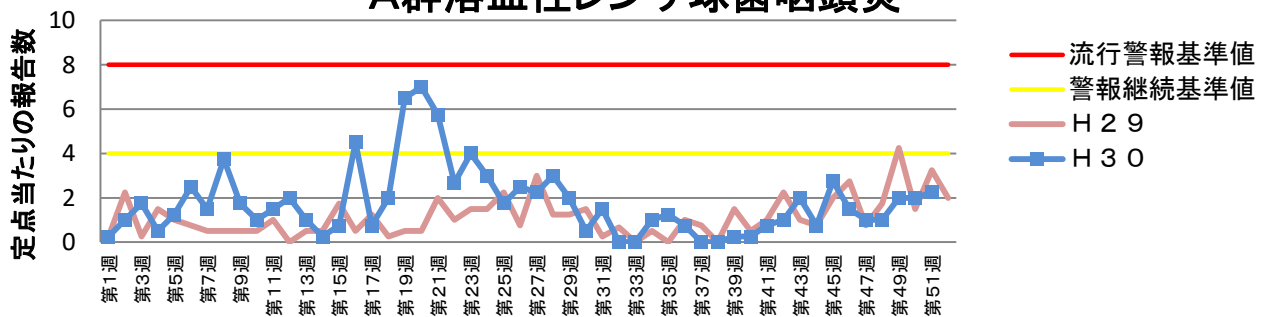
## RSウイルス感染症



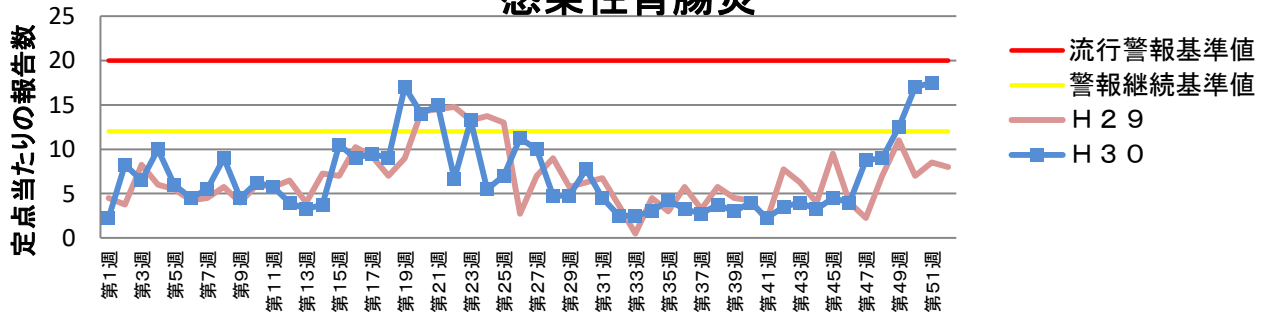
## 咽頭結膜熱



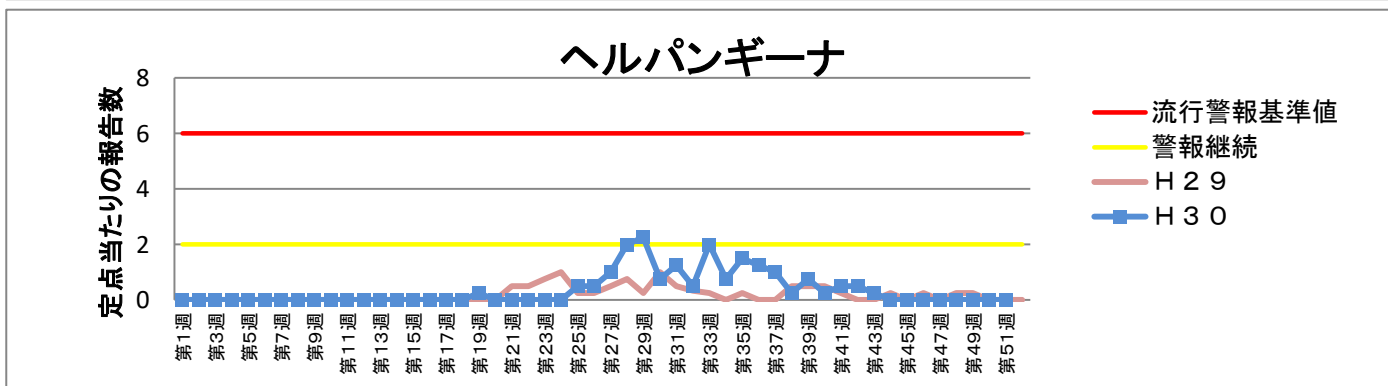
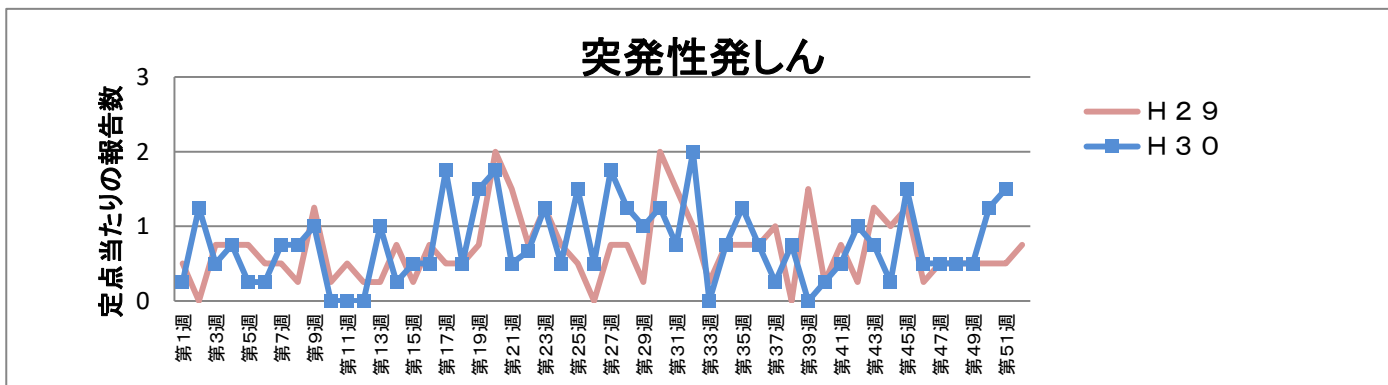
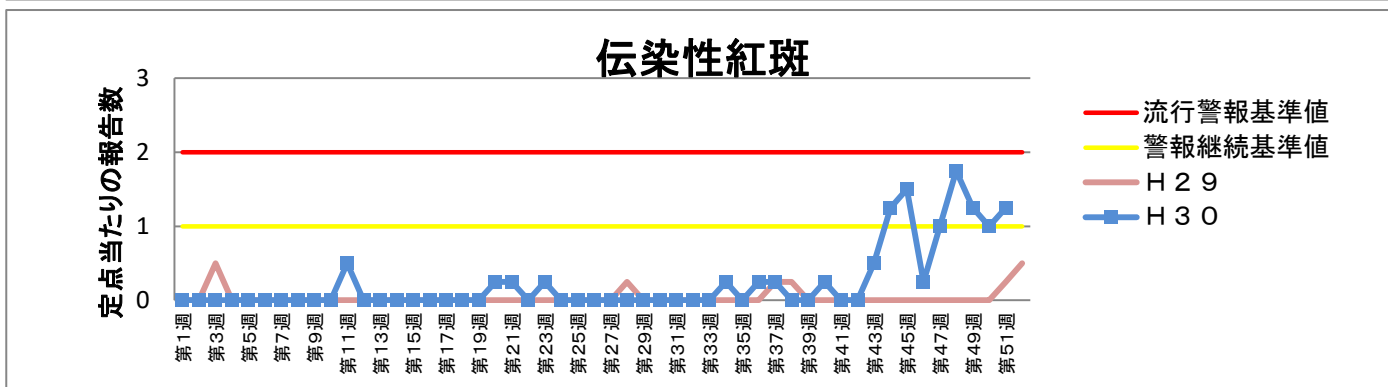
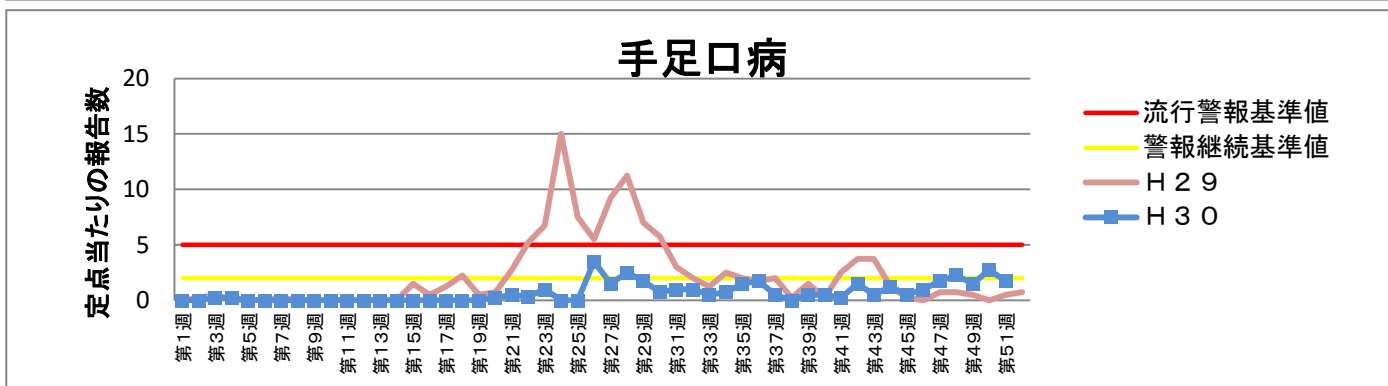
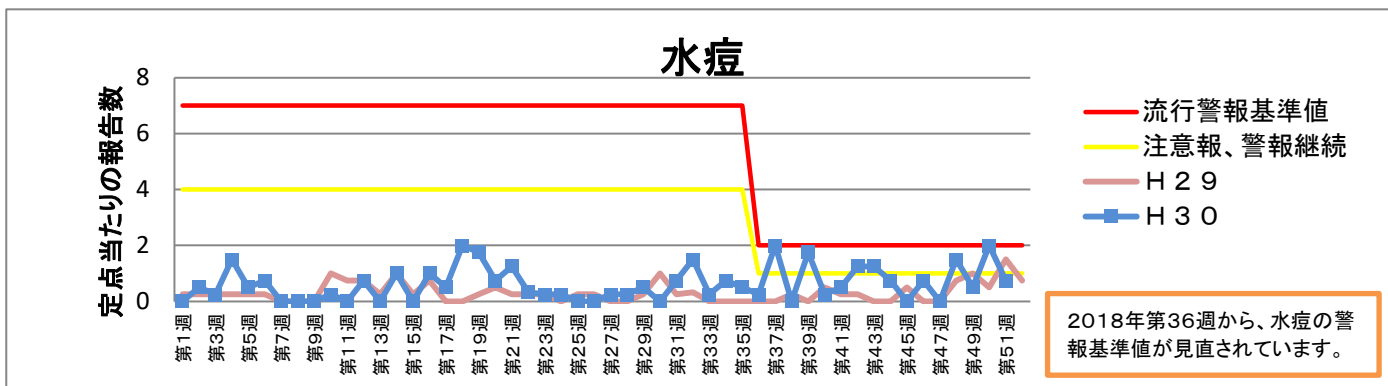
## A群溶血性レンサ球菌咽頭炎



## 感染性胃腸炎



# 乙訓保健所管内定点当たり報告数推移



# 乙訓保健所管内定点当たり報告数推移

