

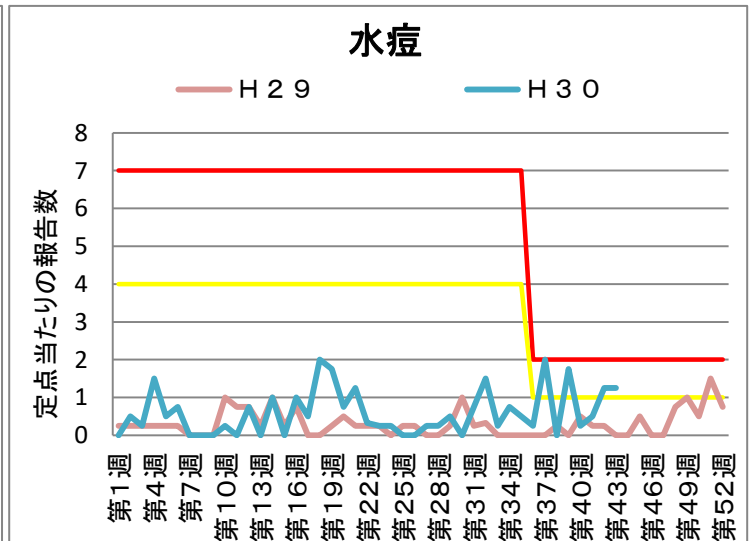
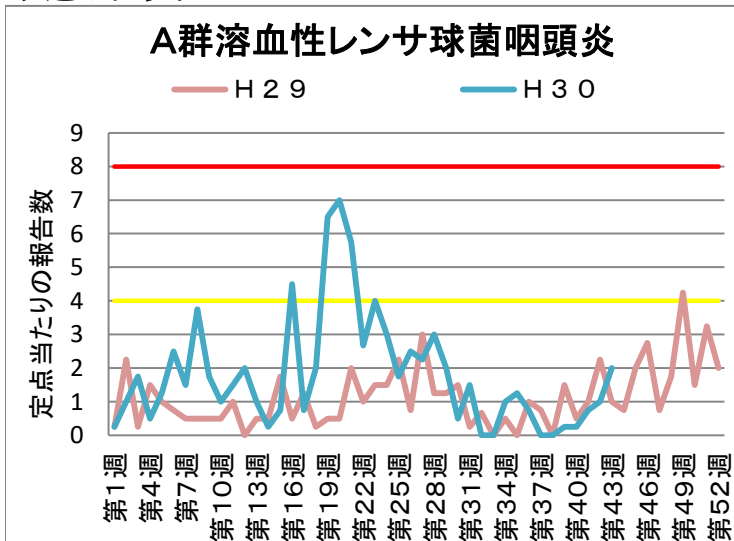
乙訓保健所管内の感染症発生動向調査による週報 (インフルエンザ定点、小児科定点、眼科定点)

第 43 週 平成30年10月22日 ～ 平成30年10月28日

今週のコメント

- A群溶血性レンサ球菌咽頭炎の報告数が徐々に増加しています(定点当たり2)。この疾患は、発熱・咽頭痛・全身倦怠感によって発症する小児に多い感染症です。腎炎などの合併症を防ぐため、症状が改善しても医師の指示どおり抗生物質を服用することが大切です。予防には手洗い・うがい・咳エチケットを心がけましょう。
- 水痘の報告数は注意報基準値を少し超えています(定点当たり1.25)。
- 厚労省からの10月26日付の情報では、RSウイルス感染症と風しんが流行しているとの情報です。

今週のグラフ



(第36週から、水痘の警報基準値が見直されています)

* 赤線 流行警報基準値です 黄線 警報継続基準値です

今週の報告状況

疾病名	定点当たりの報告数	疾病名	定点当たりの報告数
インフルエンザ	0.14	伝染性紅斑	0.5
RSウイルス感染症	0.25	突発性発しん	0.75
咽頭結膜熱	1.5	ヘルパンギーナ	0.25
A群溶血性レンサ球菌咽頭炎	2	流行性耳下腺炎	0.25
感染性胃腸炎	4	急性出血性結膜炎	-
水痘	1.25	流行性角結膜炎	-
手足口病	0.5		

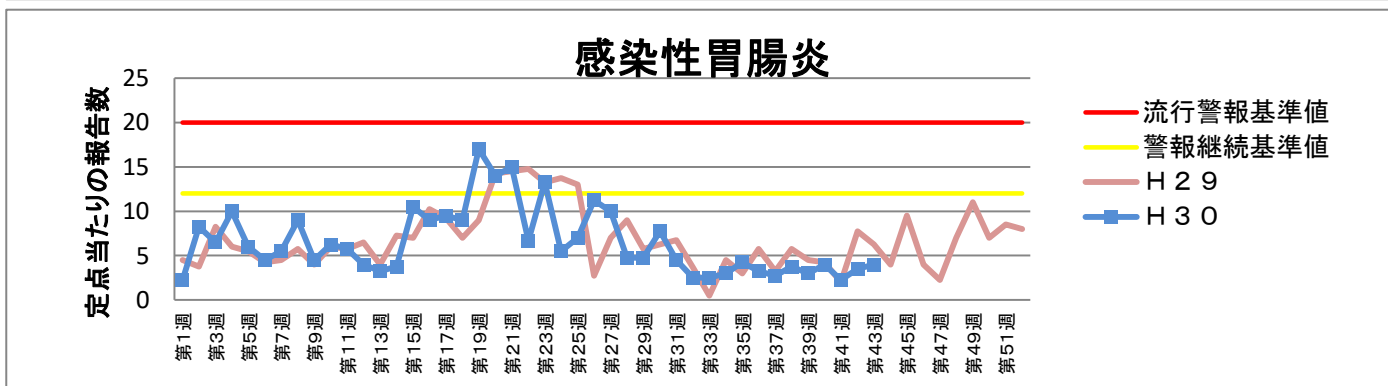
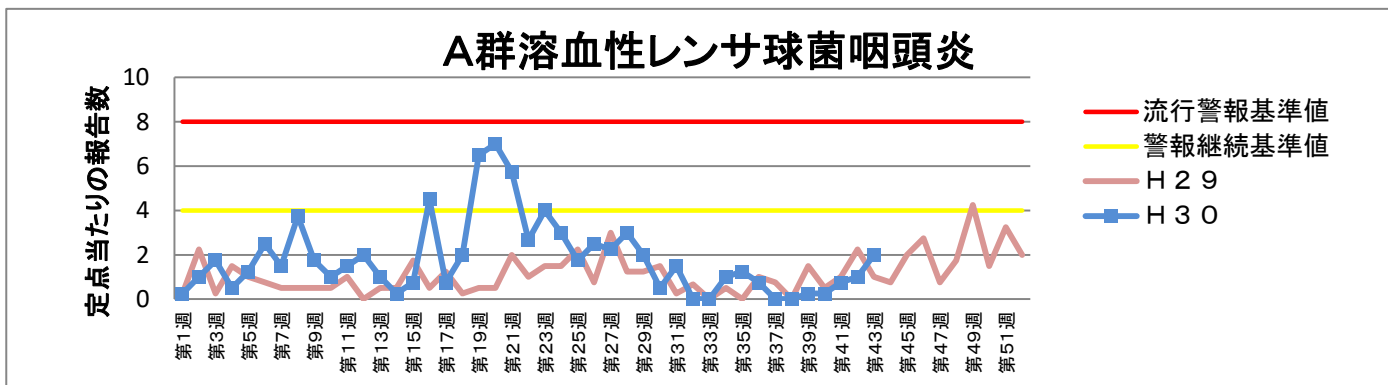
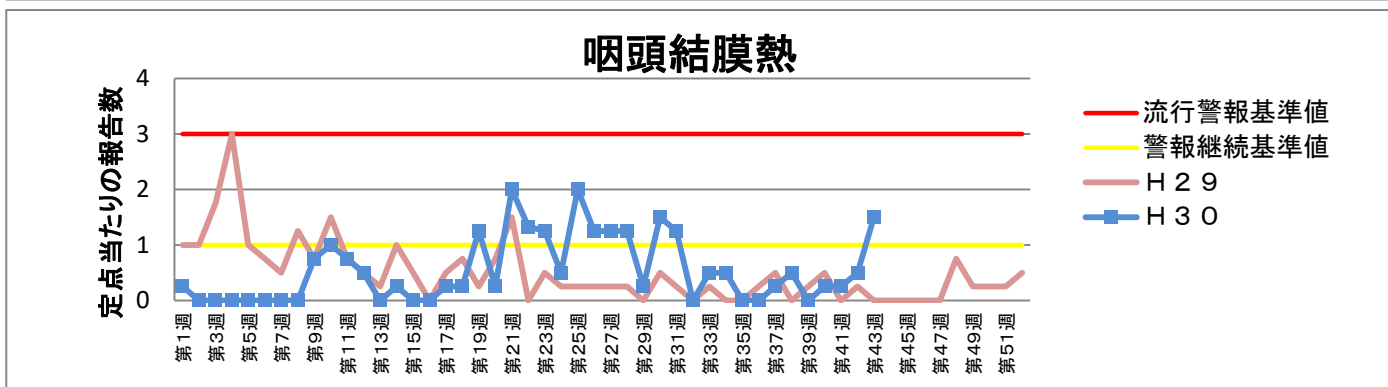
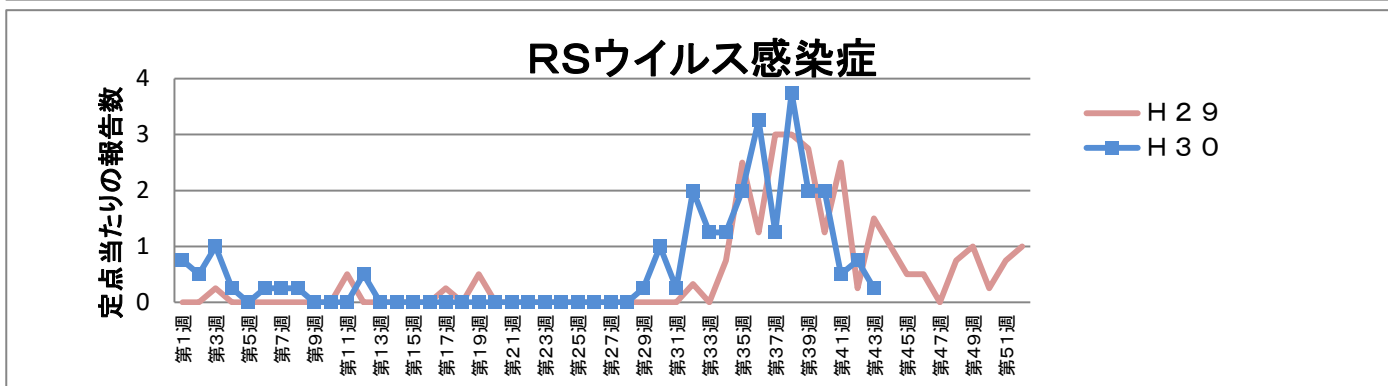
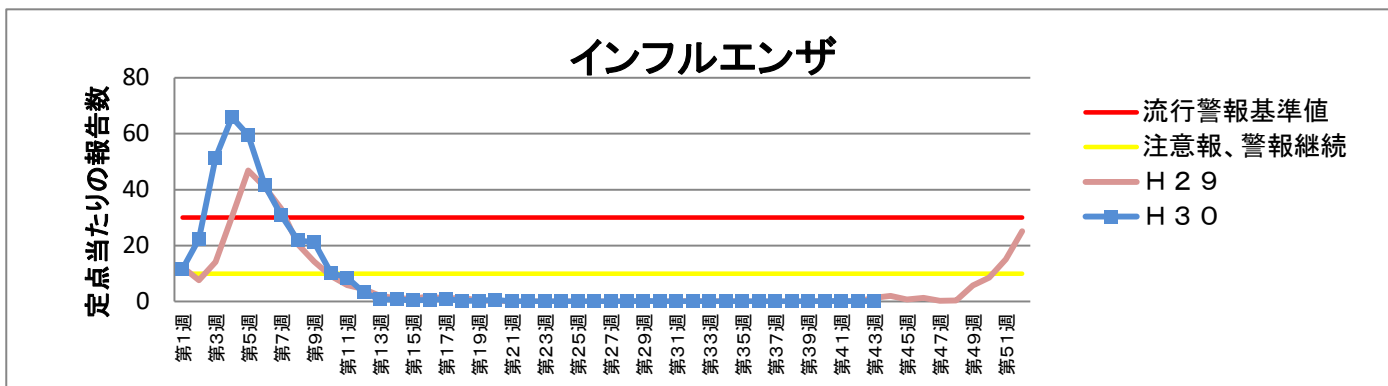
定点当たりの報告数 = 1週間の報告件数総数 / 定点数

- * 乙訓管内 インフルエンザ定点 : 7箇所
- 小児科定点 (インフルエンザ以外の疾病) : 4箇所
- 眼科定点 : 1箇所

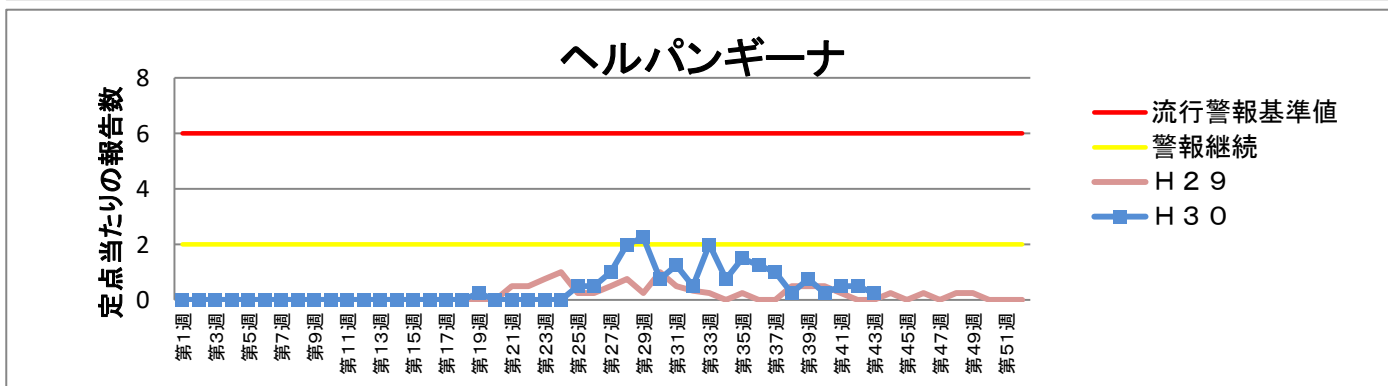
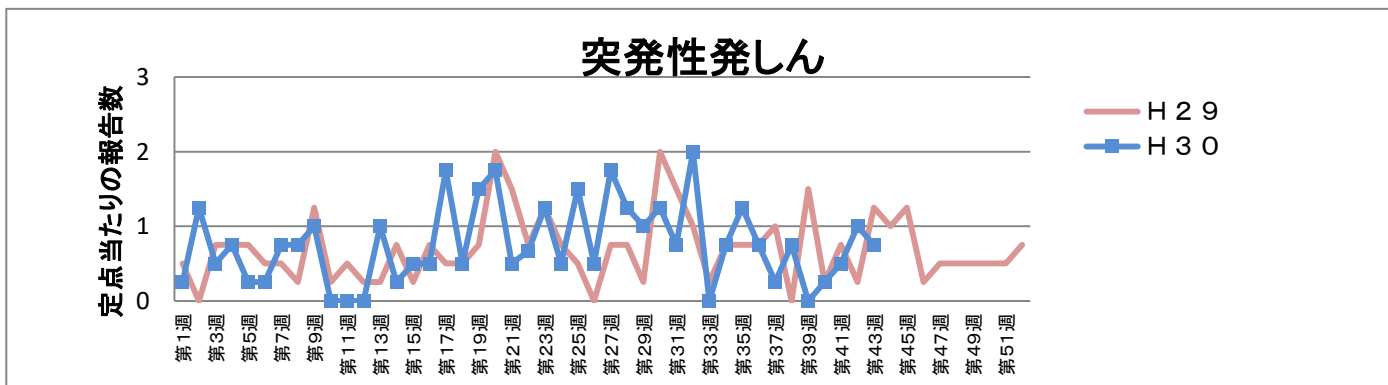
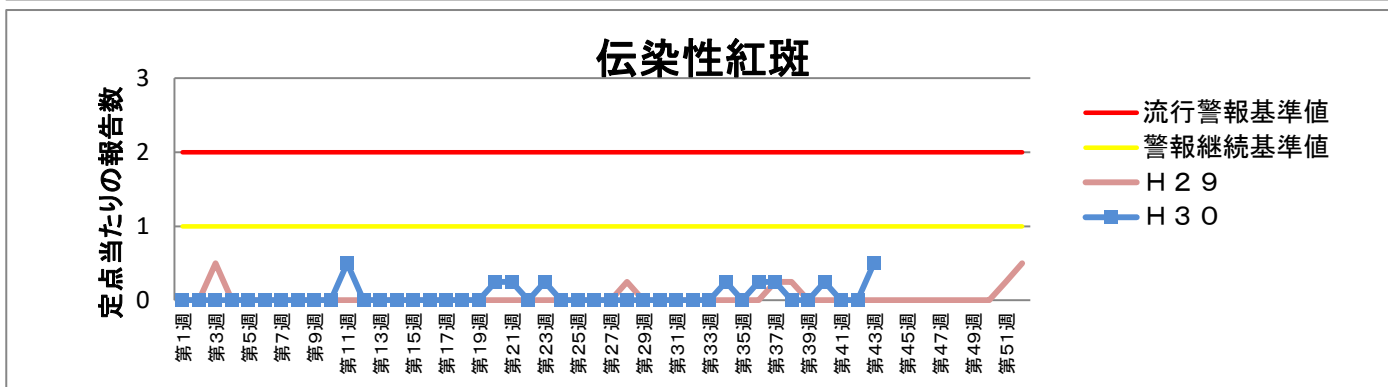
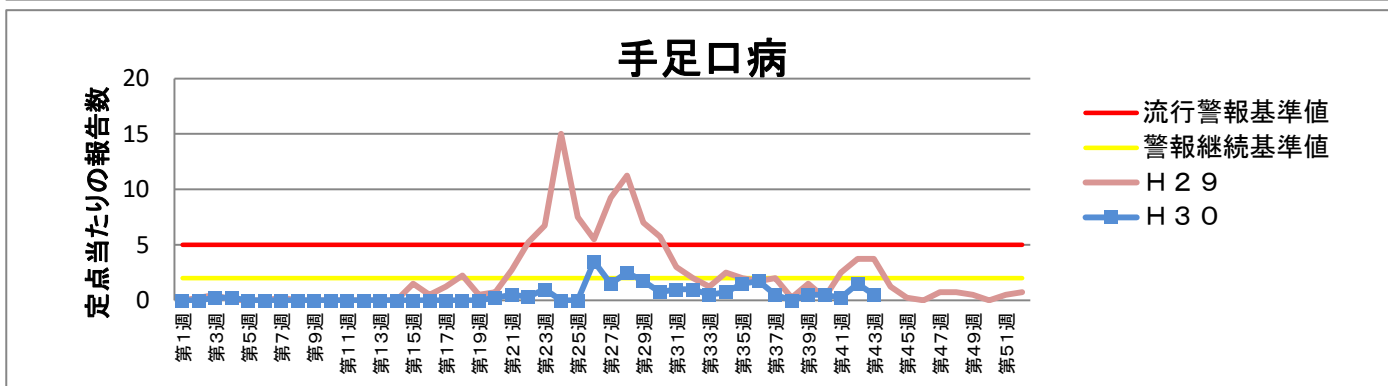
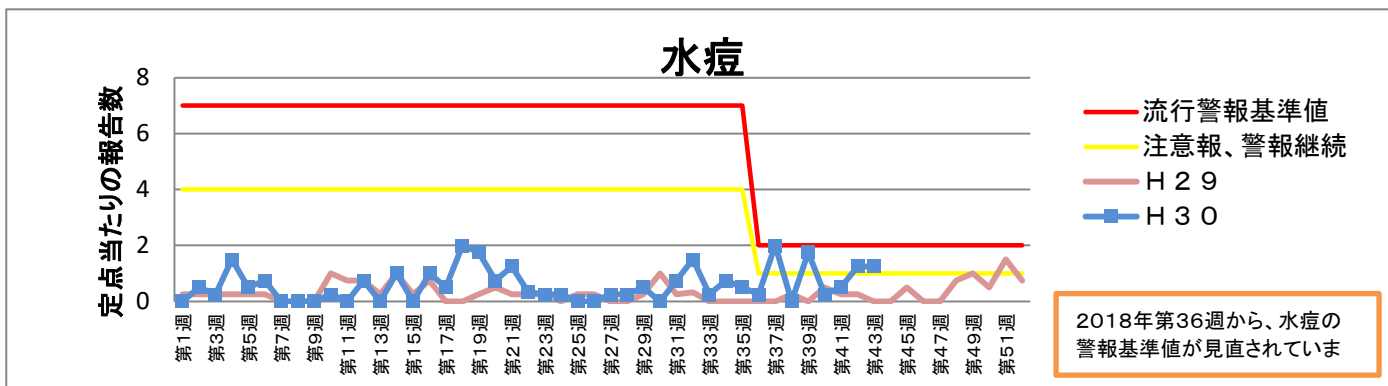
参考資料等

報告週対応表 <http://www.nih.go.jp/niid/ja/calendar.html>

乙訓保健所管内定点当たり報告数推移



乙訓保健所管内定点当たり報告数推移



乙訓保健所管内定点当たり報告数推移

