

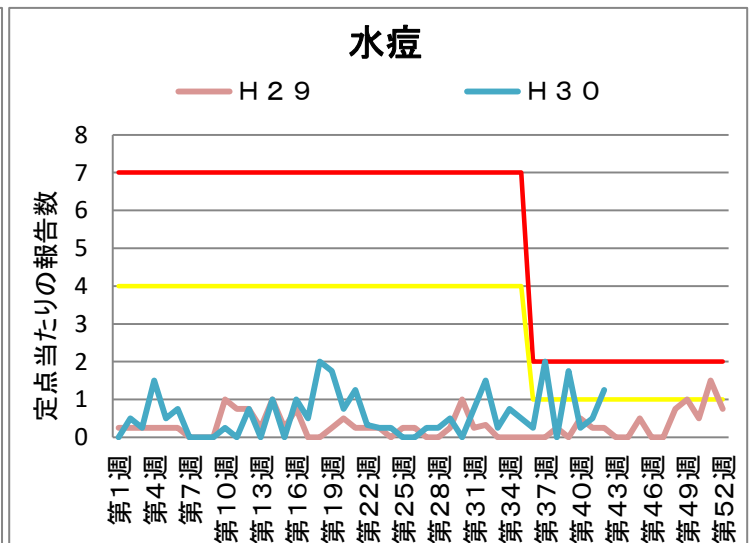
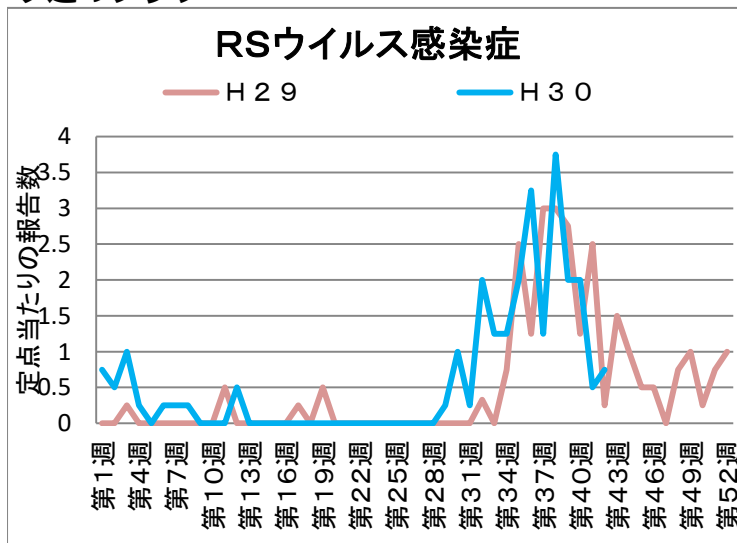
# 乙訓保健所管内の感染症発生動向調査による週報 (インフルエンザ定点、小児科定点、眼科定点)

第 42 週 平成30年10月15日 ～ 平成30年10月21日

## 今週のコメント

- RSウイルス感染症の報告数は、やや低下しています(定点当たり0.75)。
- 水痘の報告数は注意報基準値を超えています(定点当たり1.25)。水痘は感染力が高い疾患です。発症した際には、全ての水疱が痂皮化するまで登校や出勤は控えてください。
- 厚労省からの10月19日付の情報では、RSウイルス感染症と風しんが流行しているそうです。特に風しんは、東京都、千葉県、神奈川県、埼玉県及び愛知県で多くの感染者が出ています。妊婦の方は、人ごみを避けて感染しないように気を付けてください。妊婦のご家族や将来妊娠予定の方は抗体を測定し、抗体価が低い場合はワクチン接種をお勧めします。

## 今週のグラフ



(第36週から、水痘の警報基準値が見直されています)

\* 赤線 流行警報基準値です 黄線 警報継続基準値です

## 今週の報告状況

疾病名	定点当たりの報告数	疾病名	定点当たりの報告数
インフルエンザ	0.14	伝染性紅斑	0
RSウイルス感染症	0.75	突発性発しん	1
咽頭結膜熱	0.5	ヘルパンギーナ	0.5
A群溶血性レンサ球菌咽頭炎	1	流行性耳下腺炎	0
感染性胃腸炎	3.5	急性出血性結膜炎	0
水痘	1.25	流行性角結膜炎	0
手足口病	1.5		

定点当たりの報告数 = 1週間の報告件数総数 / 定点数

\* 乙訓管内 インフルエンザ定点 : 7箇所

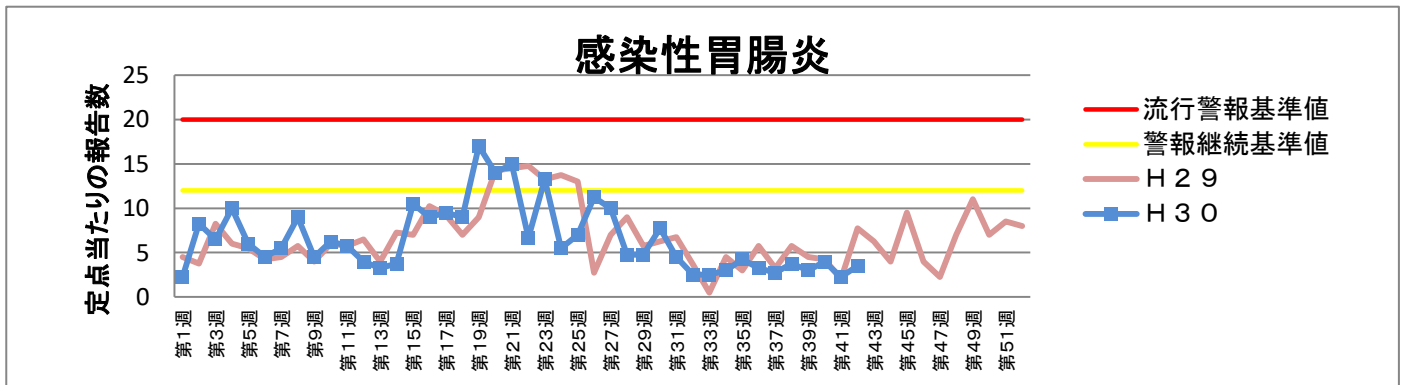
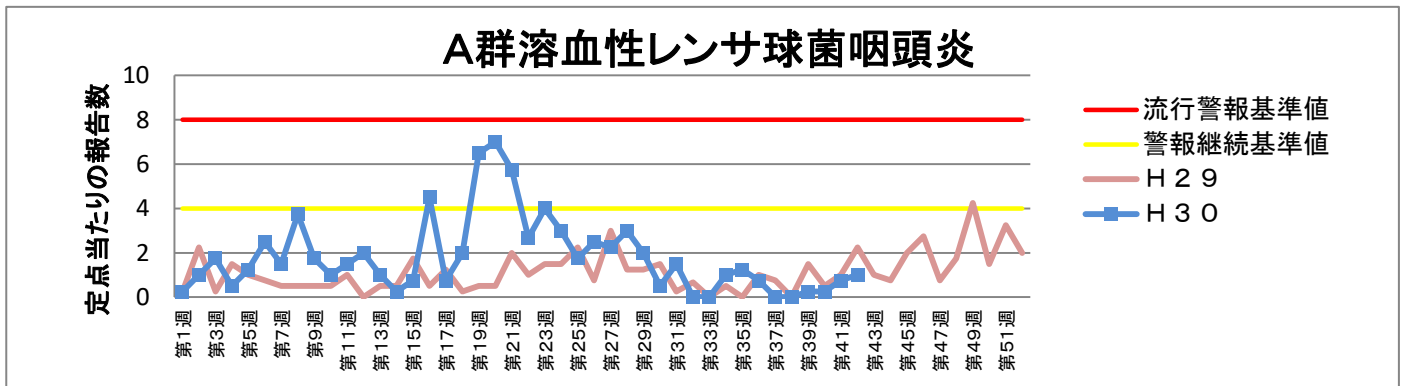
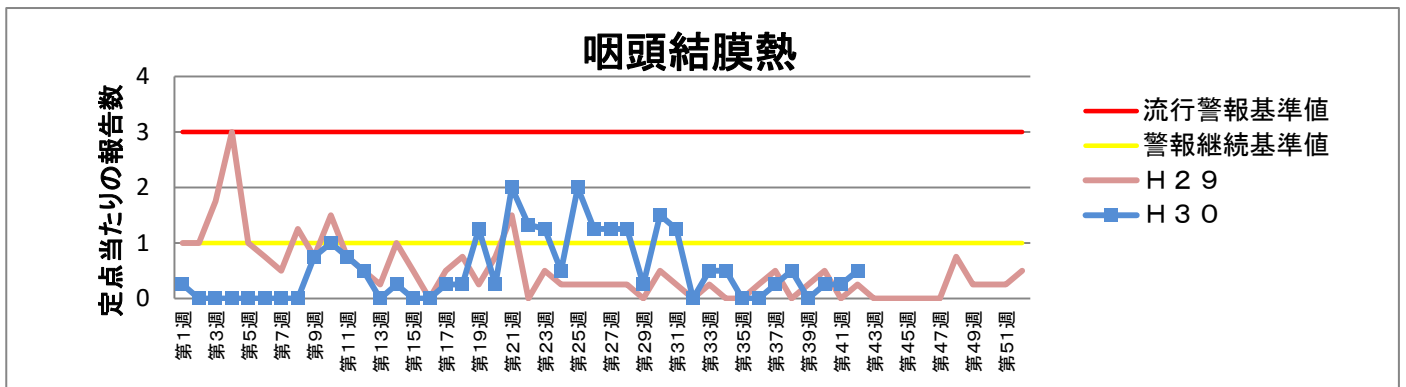
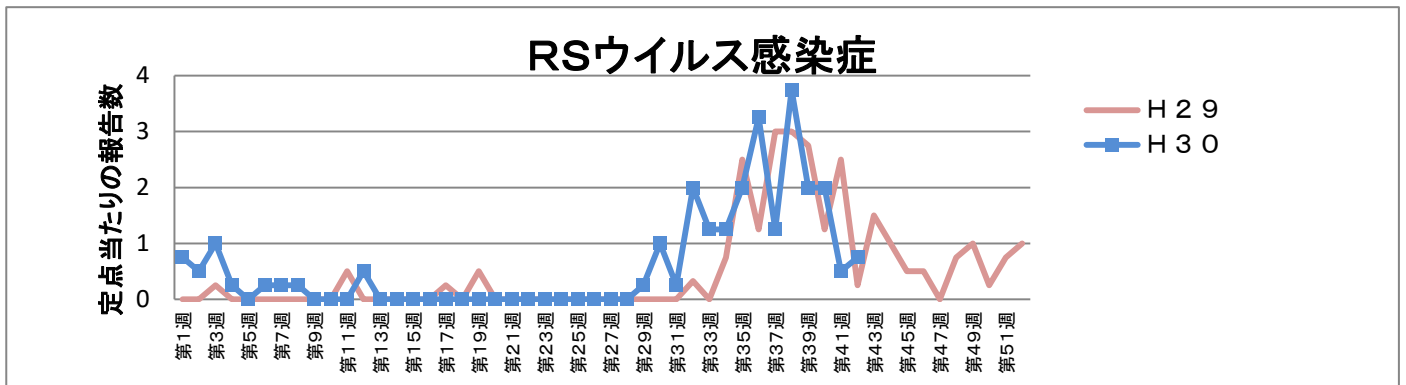
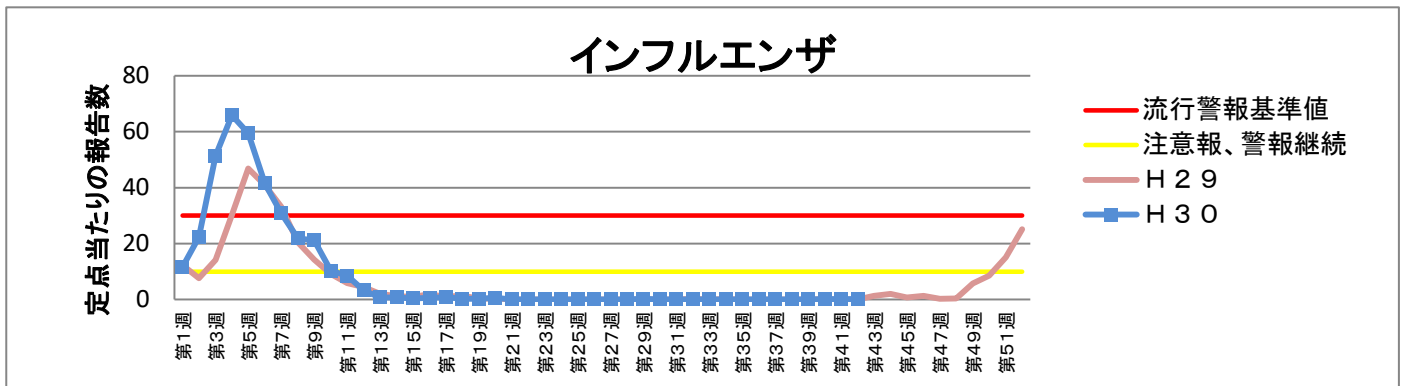
小児科定点(インフルエンザ以外の疾病) : 4箇所

眼科定点 : 1箇所

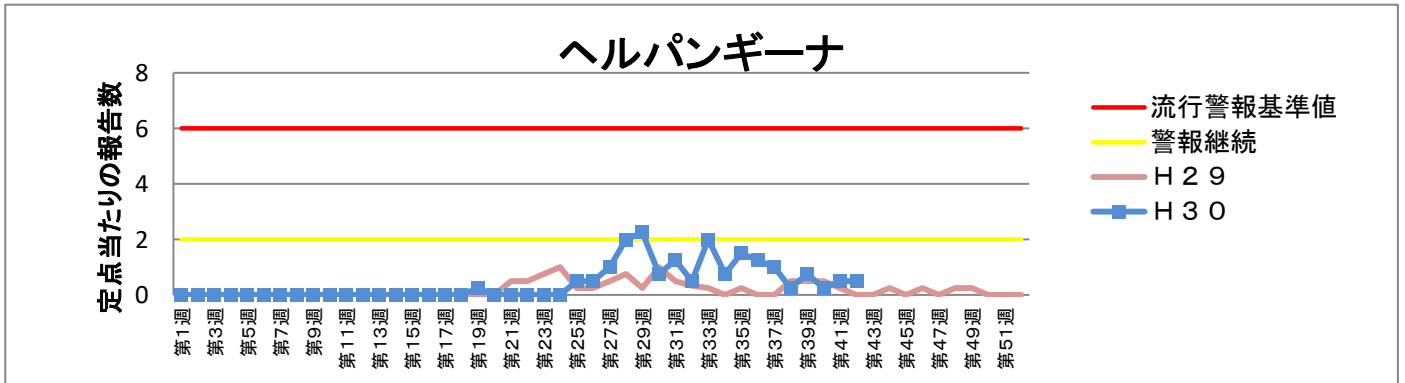
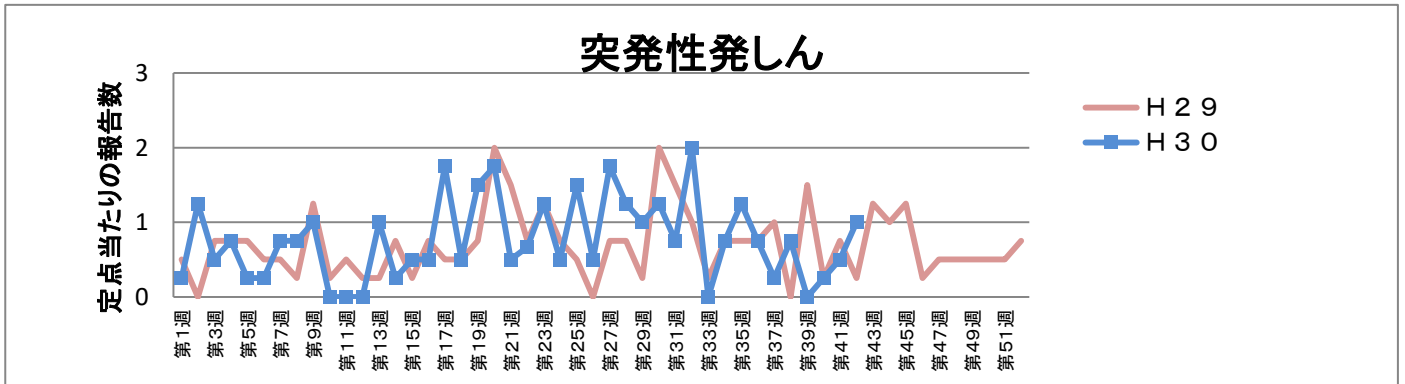
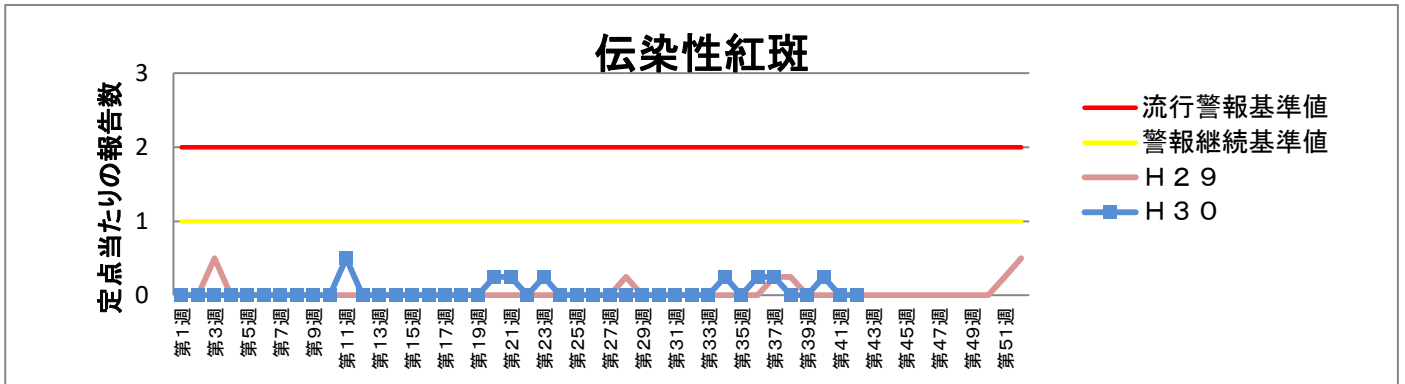
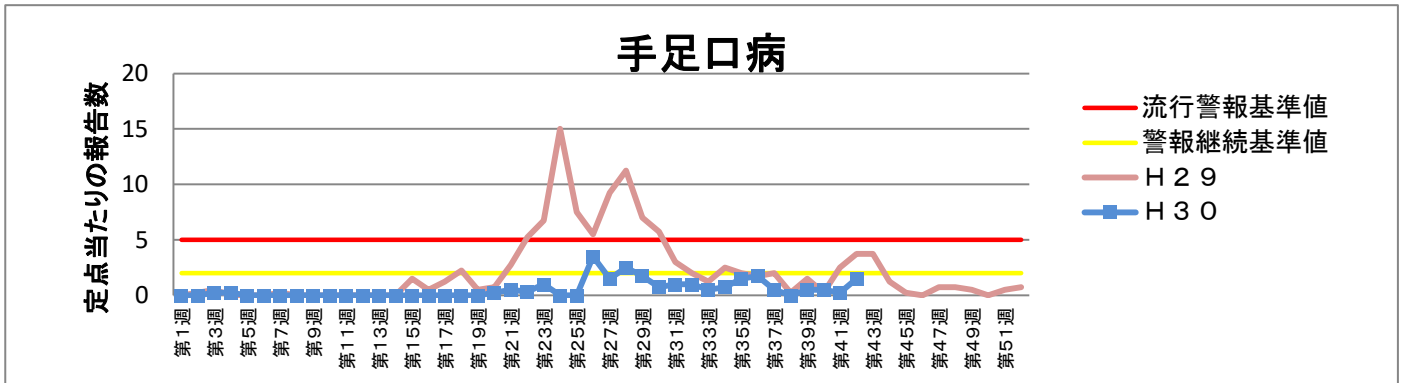
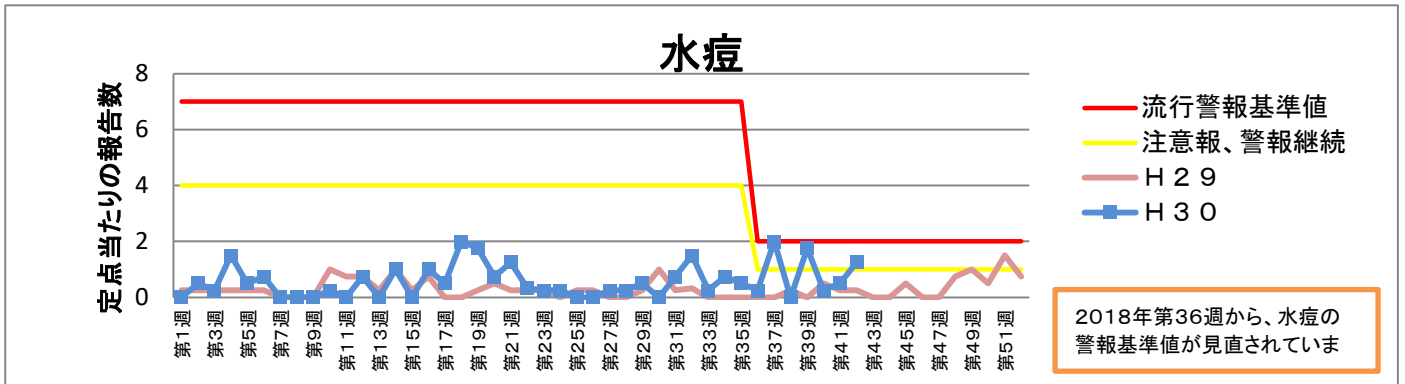
## 参考資料等

報告週対応表 <http://www.nih.go.jp/niid/ja/calendar.html>

# 乙訓保健所管内定点当たり報告数推移



# 乙訓保健所管内定点当たり報告数推移



# 乙訓保健所管内定点当たり報告数推移

