

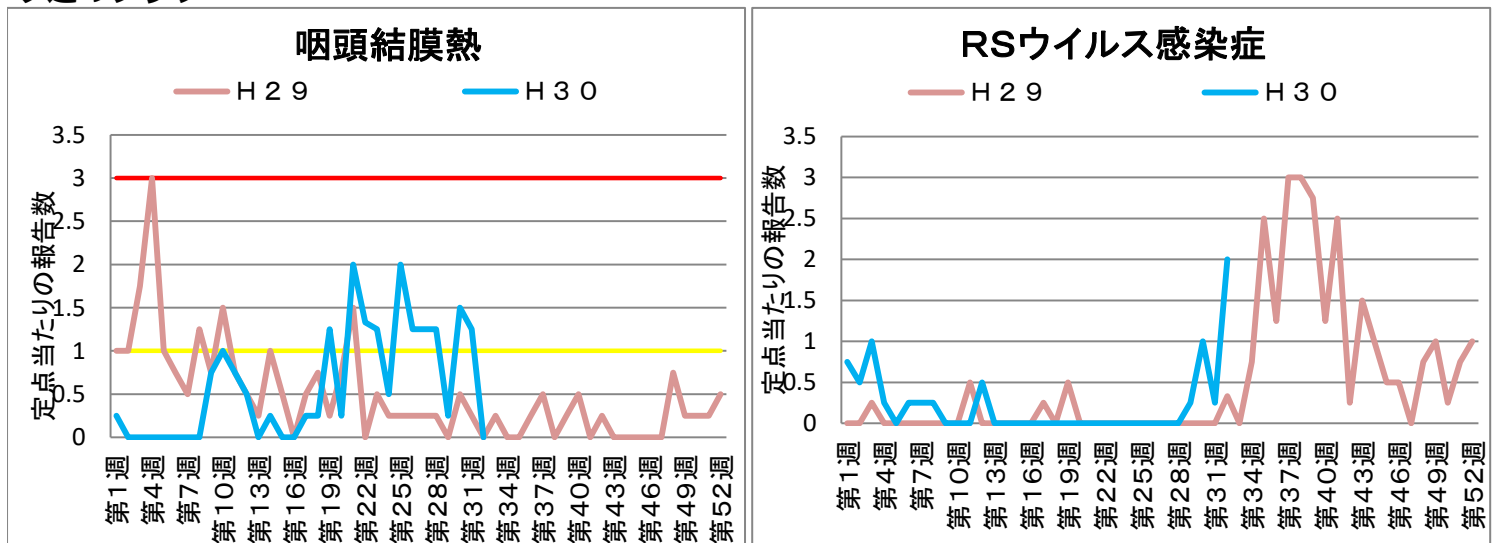
乙訓保健所管内の感染症発生動向調査による週報 (インフルエンザ定点、小児科定点、眼科定点)

第 32 週 平成30年8月6日 ~ 平成30年8月12日

今週のコメント

- 咽頭結膜熱の報告は今回はありませんでしたが、引き続き外出後の手洗いとうがいを励行し、タオルの共用は避けましょう。
- RSウイルス感染症の報告数が増加しました(定点当たり2)。この疾患は主に冬場に咳風邪として乳幼児がかかることが多いのですが、昨年もこの時期から小流行がみられましたのでご注意ください。
- ヘルパンギーナと手足口病の報告数は、今回は低値でした。
- 風疹の感染者が国内で増加していると、厚労省より報告がありました。この疾患は咳やくしゃみなどの飛沫から感染し、日本では免疫のない30代から50代の男性患者が多いようです。妊娠初期の女性がこの疾患にかけると、胎児に先天性の疾患を起こすことがあるのでご注意ください。

今週のグラフ



* 赤線 流行警報基準値です 黄線 警報継続基準値です

今週の報告状況

疾病名	定点当りの報告数	疾病名	定点当りの報告数
インフルエンザ	-	伝染性紅斑	-
RSウイルス感染症	2	突発性発しん	2
咽頭結膜熱	-	ヘルパンギーナ	0.5
A群溶血性レンサ球菌咽頭炎	-	流行性耳下腺炎	-
感染性胃腸炎	2.5	急性出血性結膜炎	-
水痘	1.5	流行性角結膜炎	-
手足口病	1		

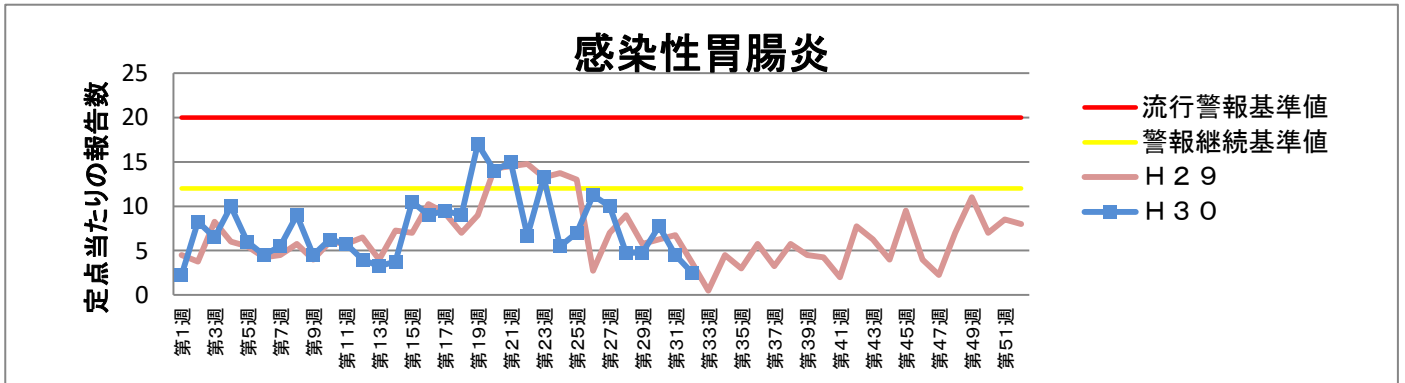
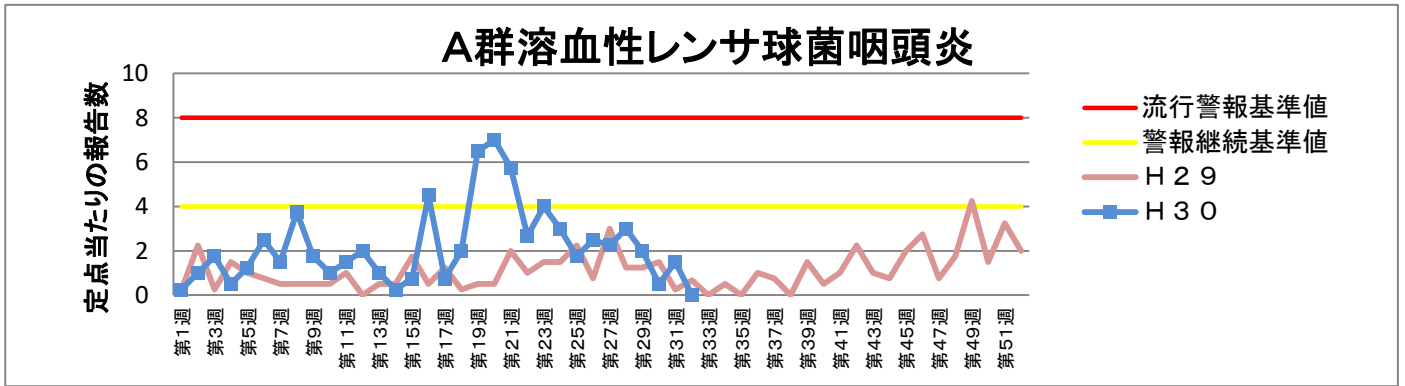
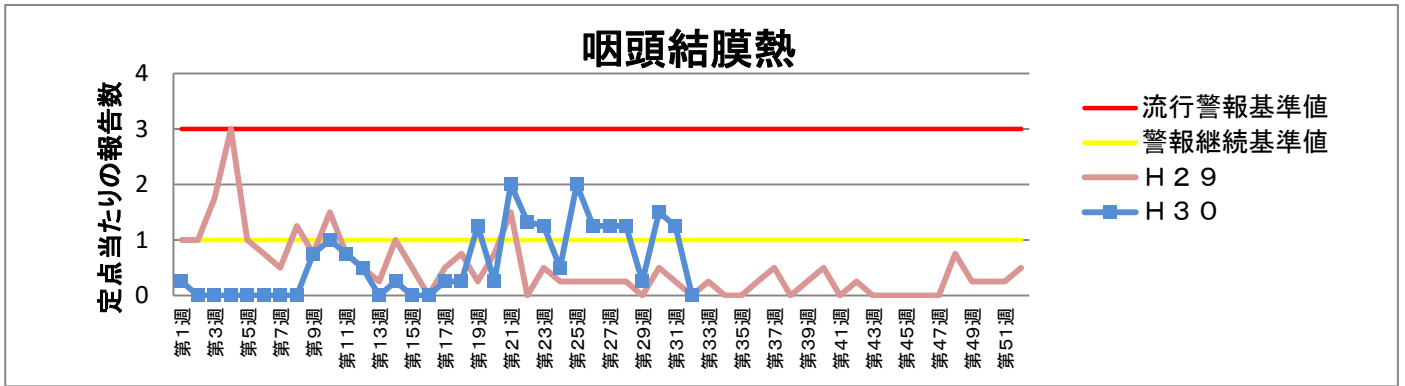
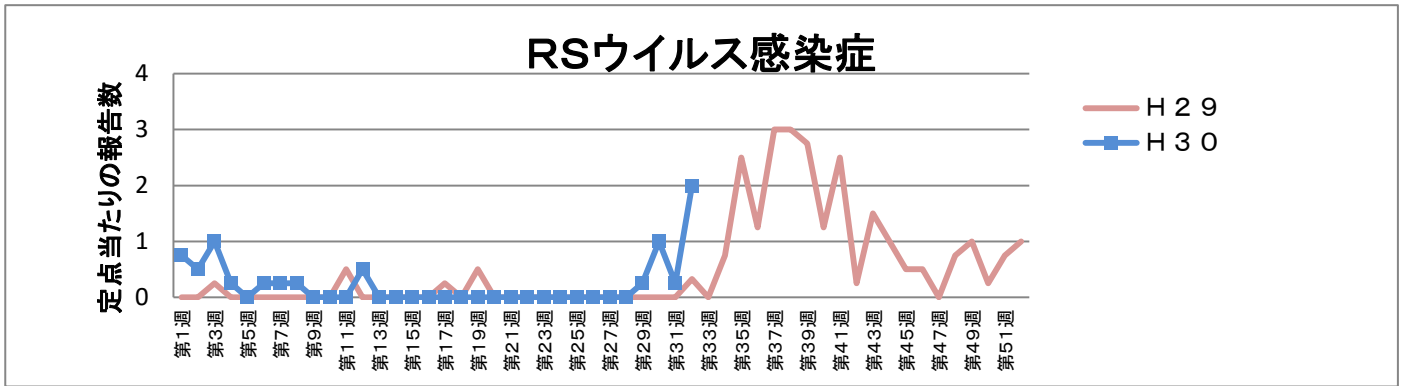
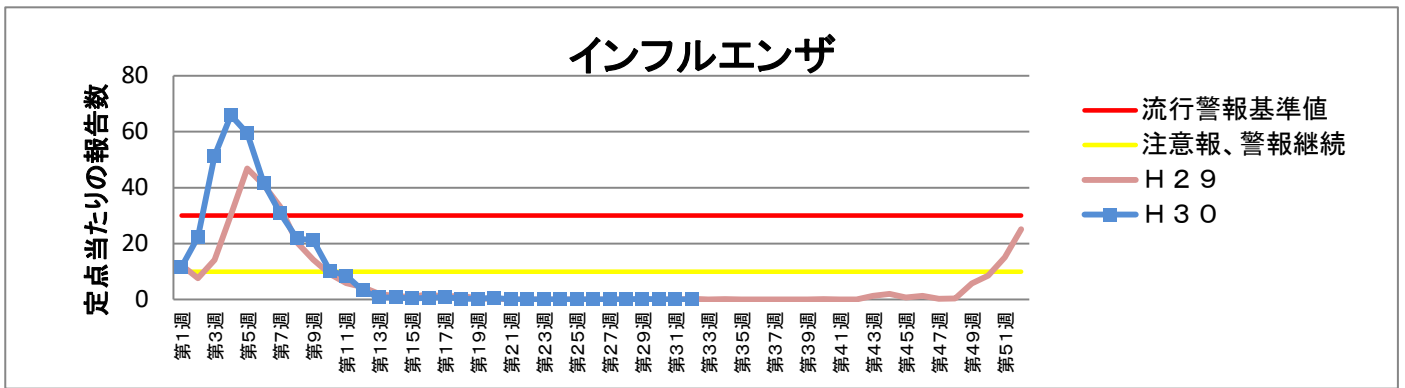
定点当りの報告数 = 1週間の報告件数総数 / 定点数

- * 乙訓管内 インフルエンザ定点 : 7箇所
- 小児科定点 (インフルエンザ以外の疾病) : 4箇所
- 眼科定点 : 1箇所

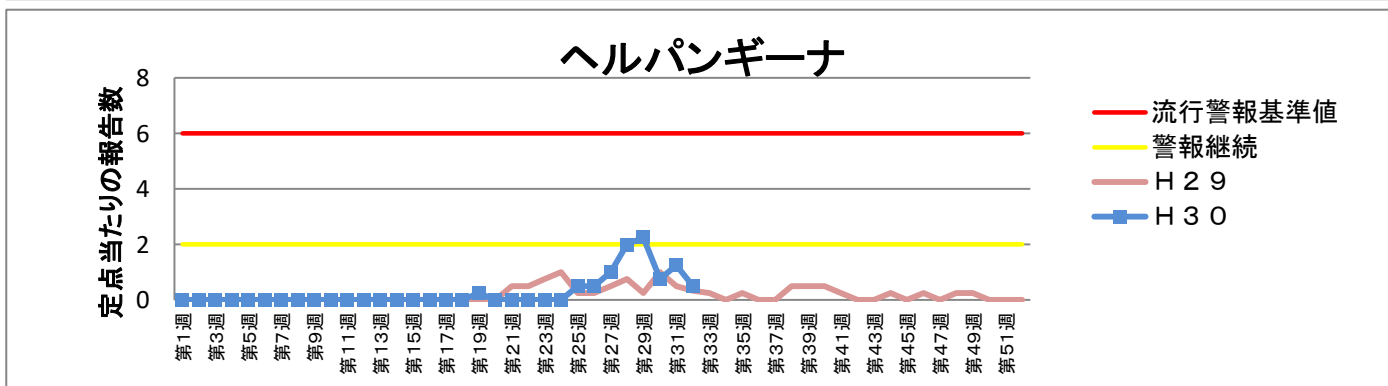
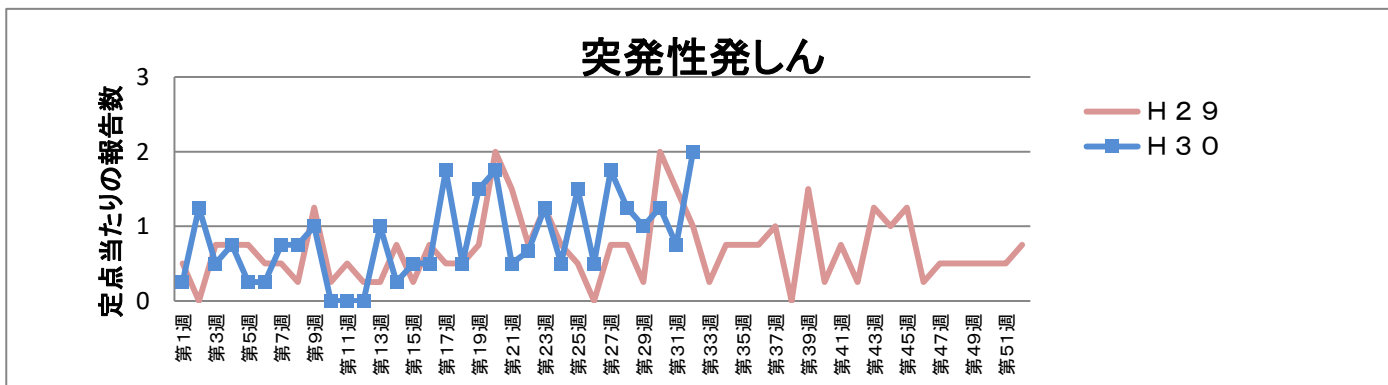
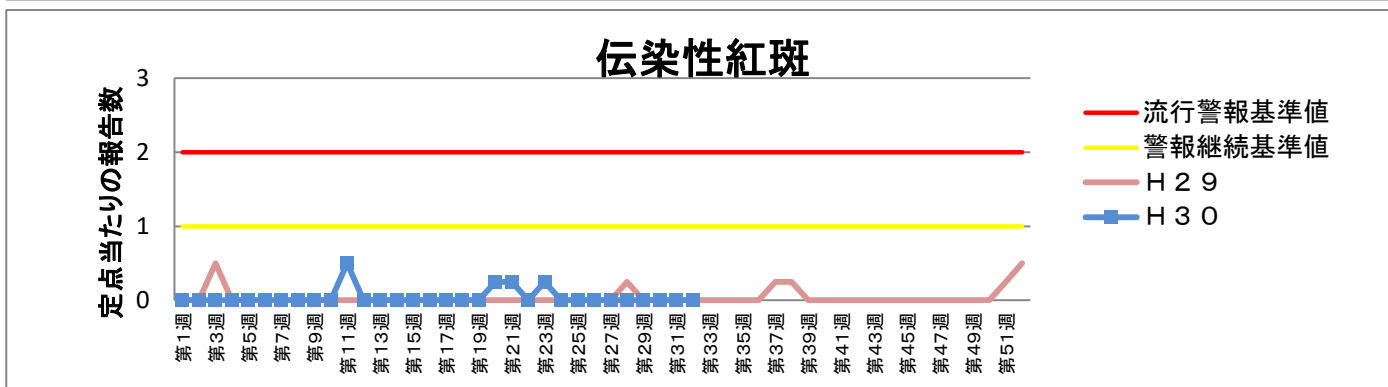
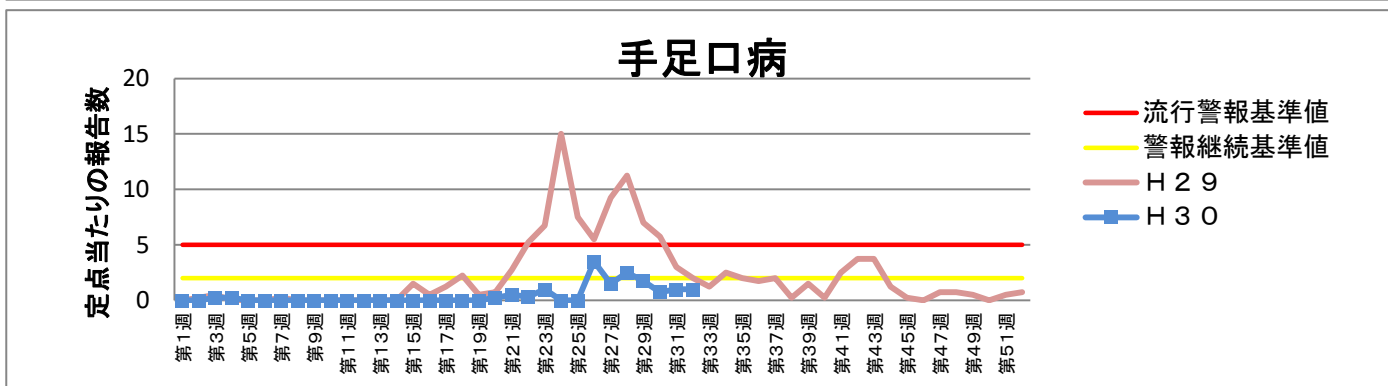
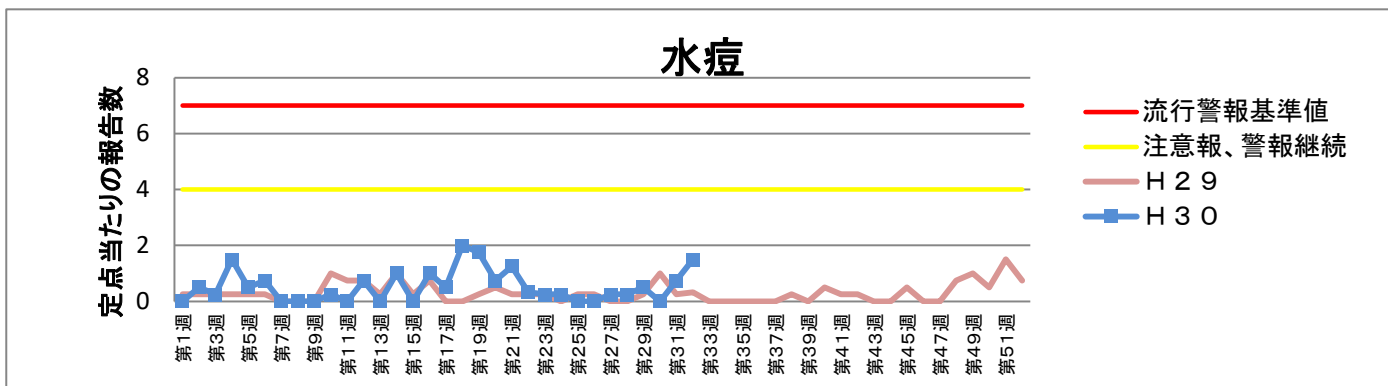
参考資料等

報告週対応表 <http://www.nih.go.jp/niid/ja/calendar.html>

乙訓保健所管内定点当たり報告数推移



乙訓保健所管内定点当たり報告数推移



乙訓保健所管内定点当たり報告数推移

