

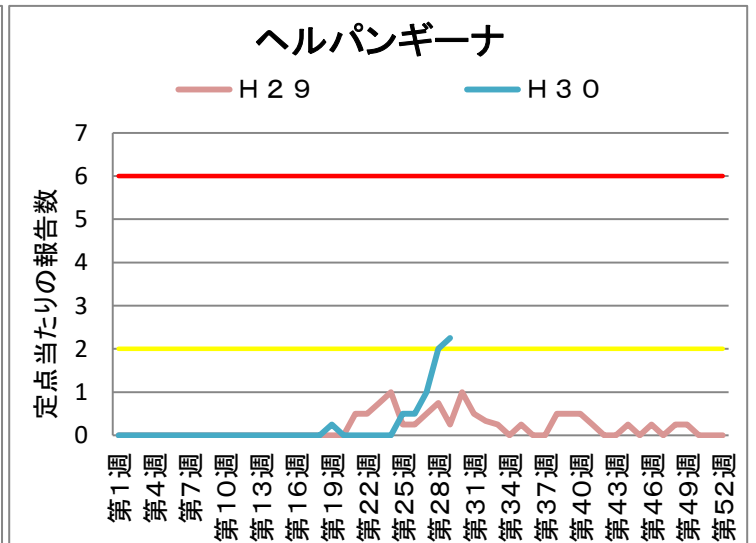
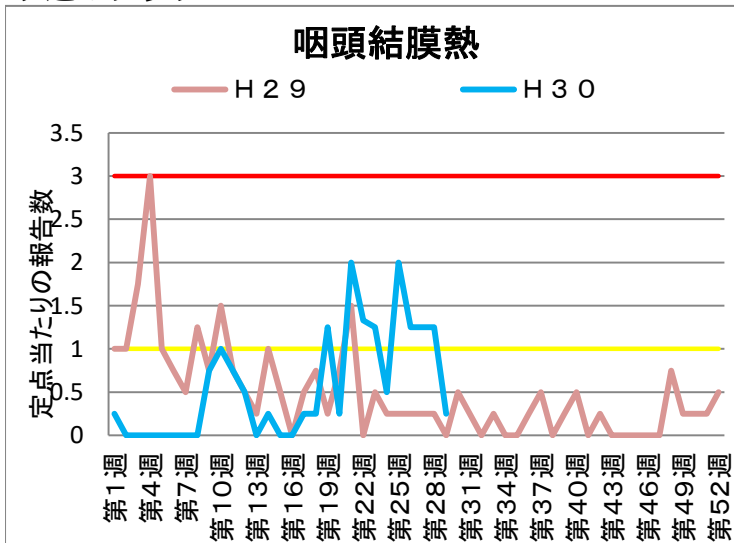
# 乙訓保健所管内の感染症発生動向調査による週報 (インフルエンザ定点、小児科定点、眼科定点)

第 29 週 平成30年7月16日 ~ 平成30年7月22日

## 今週のコメント

- 咽頭結膜熱の報告は、今回報告分では下がっていましたが、この季節は引き続き注意が必要です(定点当たり0.25)。
- ヘルパンギーナの報告は、高めで推移しています(定点当たり2.25)。この病気は夏風邪の一つで、高熱、咳などの症状が出て、咽頭痛から食物や水を飲みこみにくくなります。この病気にかかったら脱水に注意し、咳への対応に気を付けて周囲にうつさないようにしましょう。予防には外出後の手洗いが大切です。
- 手足口病の報告も、引き続き高めで推移しています(定点当たり1.75)。

## 今週のグラフ



\* 赤線は流行警報基準値です 黄線は警報継続基準値です

## 今週の報告状況

疾病名	定点当たりの報告数	疾病名	定点当たりの報告数
インフルエンザ	0.29	伝染性紅斑	-
RSウイルス感染症	0.25	突発性発しん	1
咽頭結膜熱	0.25	ヘルパンギーナ	2.25
A群溶血性レンサ球菌咽頭炎	2	流行性耳下腺炎	0.25
感染性胃腸炎	4.75	急性出血性結膜炎	-
水痘	0.5	流行性角結膜炎	-
手足口病	1.75		

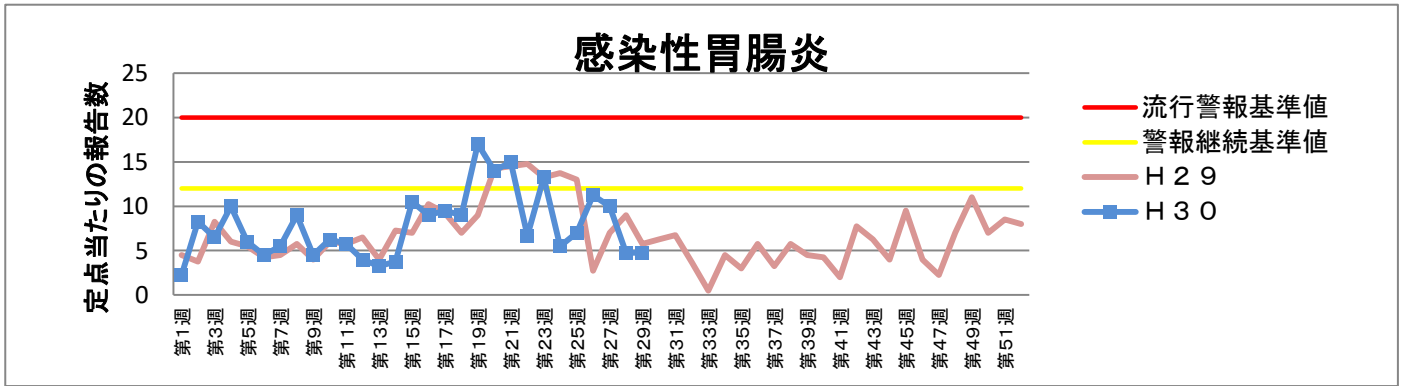
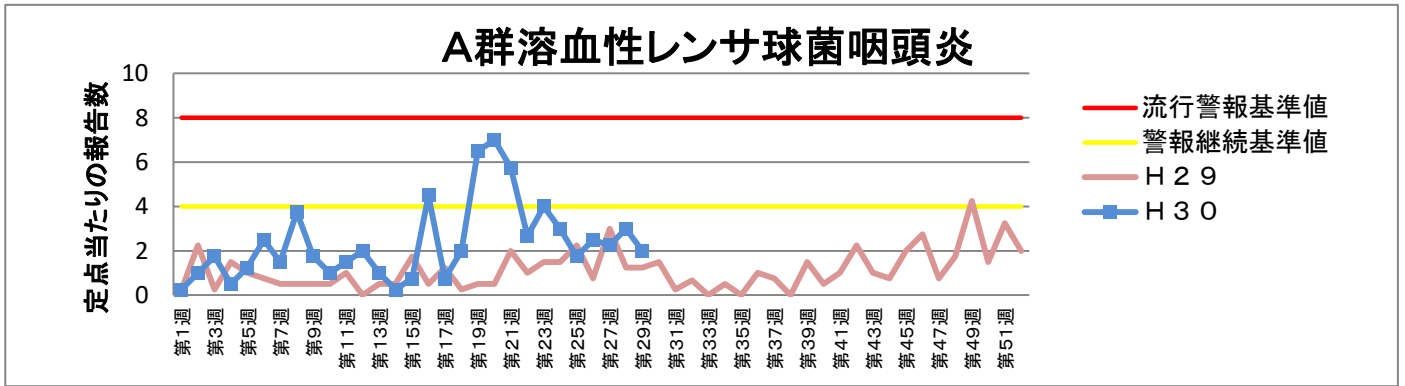
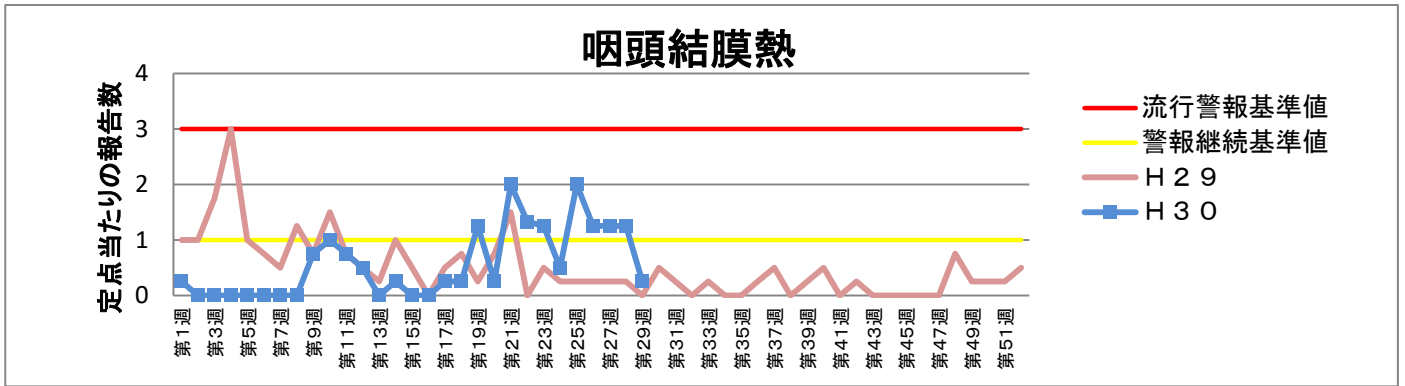
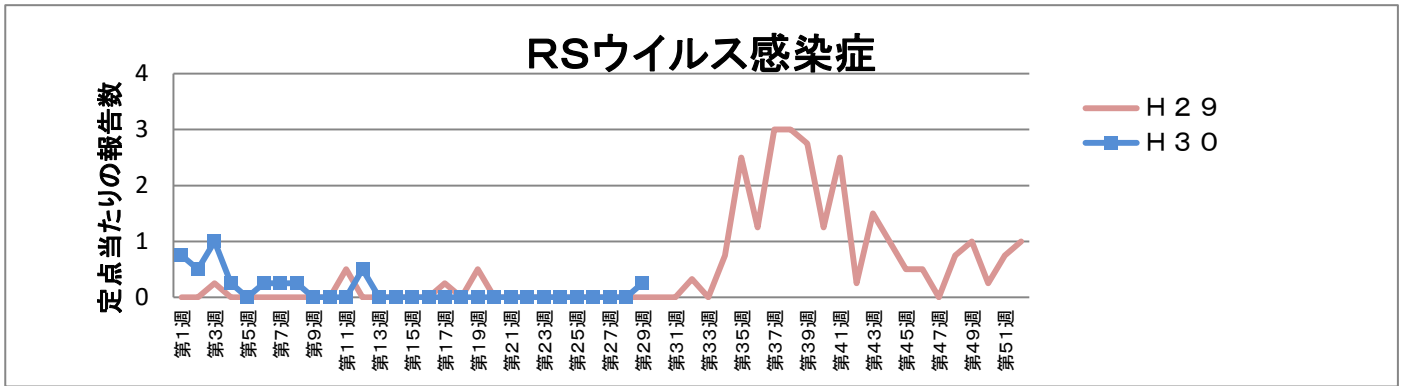
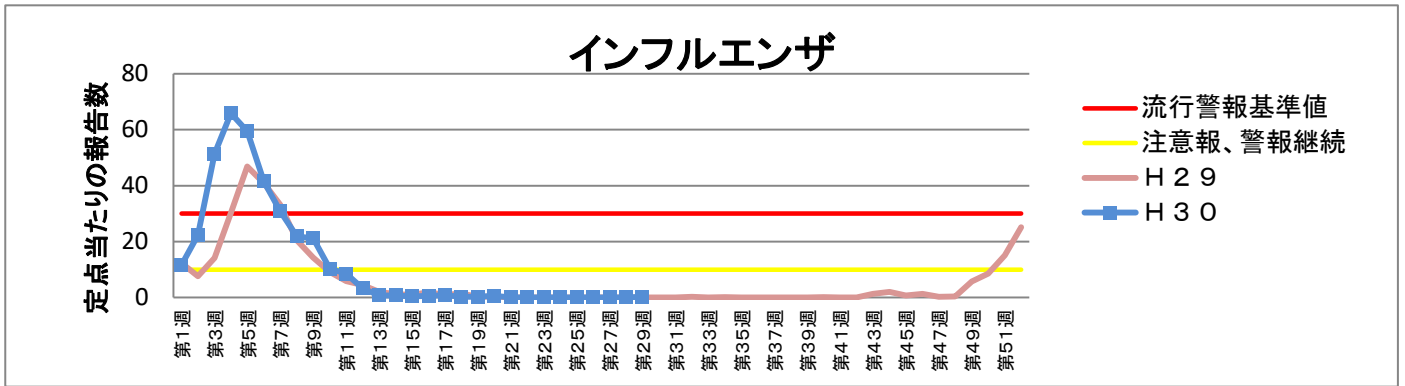
定点当たりの報告数 = 1週間の報告件数総数 / 定点数

- \* 乙訓管内 インフルエンザ定点 : 7箇所
- 小児科定点 (インフルエンザ以外の疾病) : 4箇所
- 眼科定点 : 1箇所

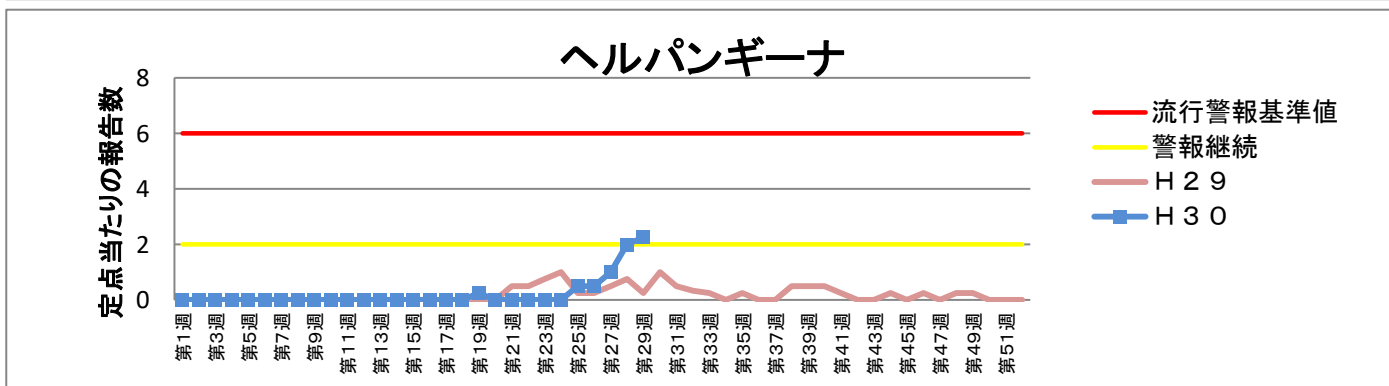
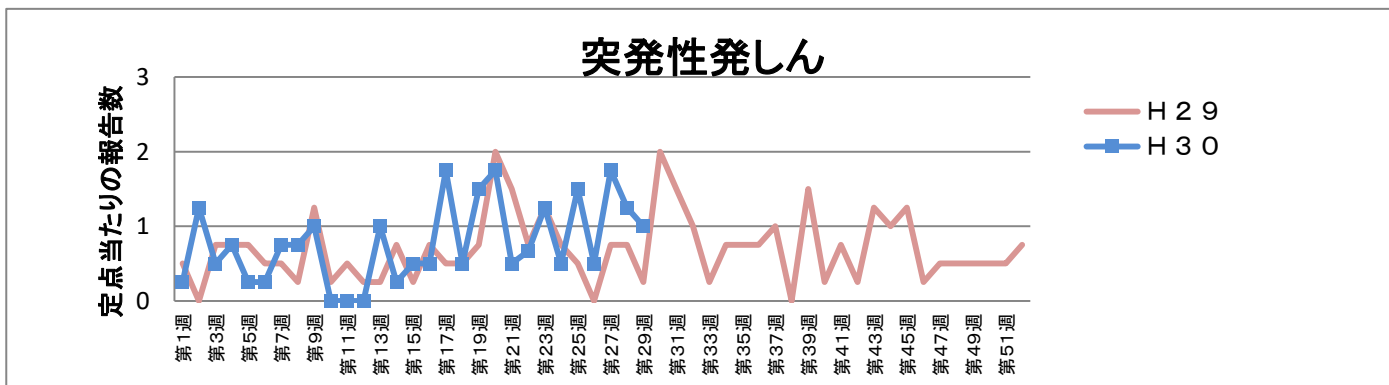
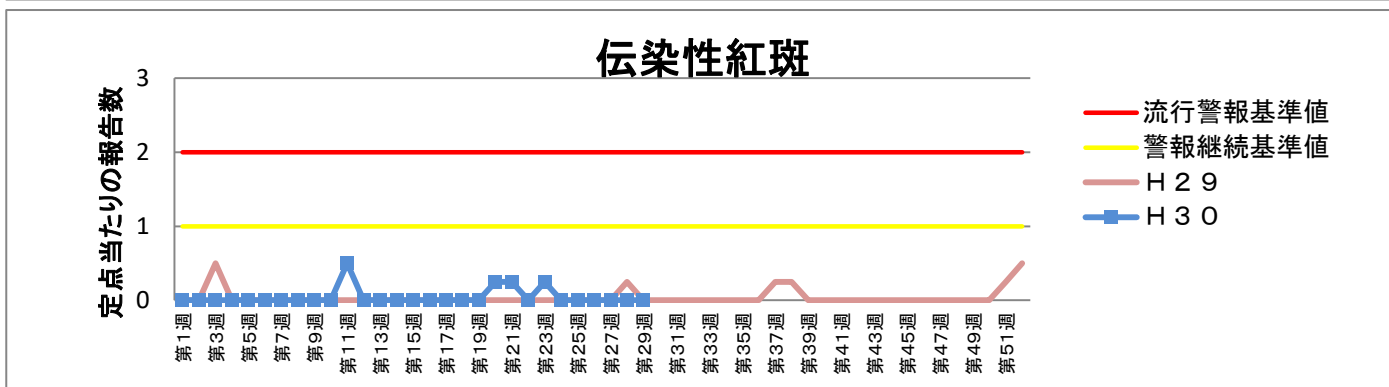
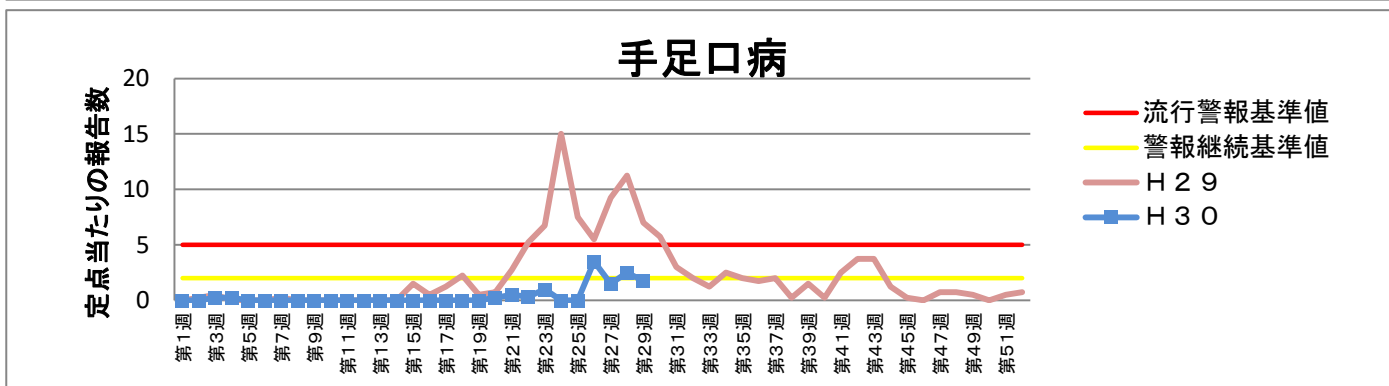
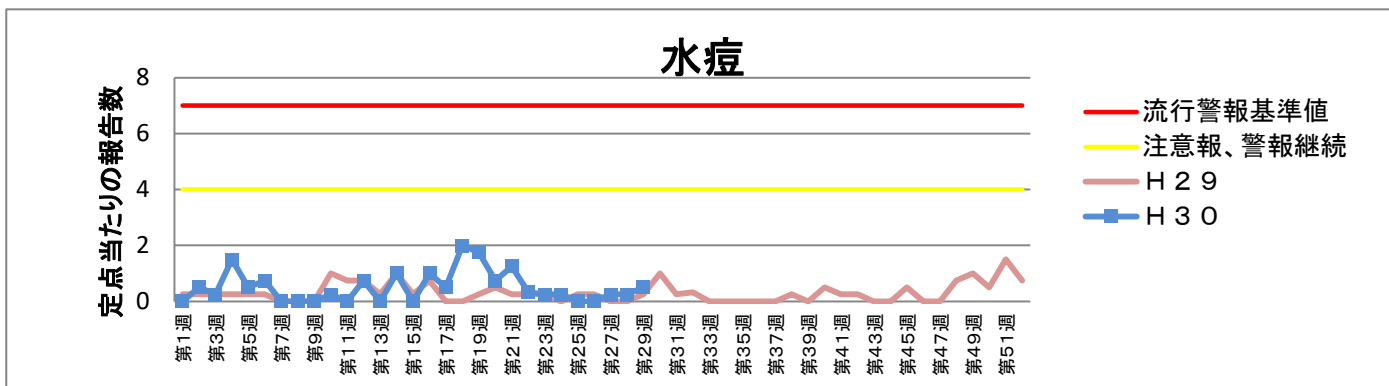
## 参考資料等

報告週対応表 <http://www.nih.go.jp/niid/ja/calendar.html>

# 乙訓保健所管内定点当たり報告数推移



# 乙訓保健所管内定点当たり報告数推移



# 乙訓保健所管内定点当たり報告数推移

