

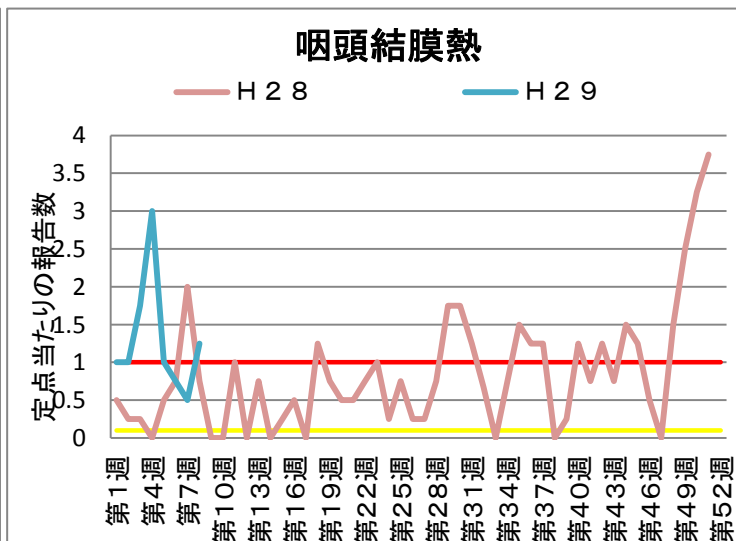
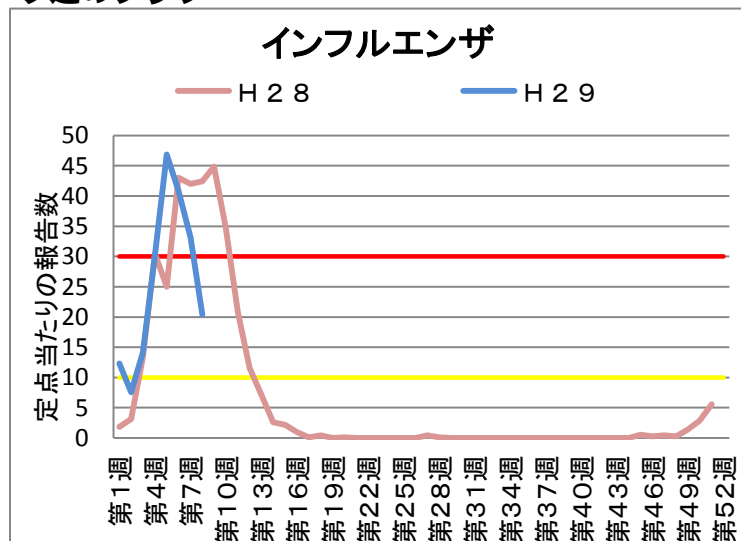
乙訓保健所管内の感染症発生動向調査による週報 (小児科定点、インフルエンザ定点)

第 8 週 平成29年2月20日 ~ 平成29年2月26日

今週のコメント

○ 第8週(2月20日~2月26日)のインフルエンザの報告は3週連続で減少し(1定点医療機関当たり20.43)、ピークであった第5週(定点当たり46.86)の半分をきりました。
○ 3月に入り、春の気配も感じられますが、インフルエンザ流行警報は続いているため、帰宅時などの手洗いなどは、引き続き、心がけましょう。

今週のグラフ



* 赤線 流行警報基準値です 黄線 警報継続基準値です

今週の報告状況

疾病名	定点当たりの報告数	疾病名	定点当たりの報告数
インフルエンザ	20.43	手足口病	-
RSウイルス感染症	-	伝染性紅斑	-
咽頭結膜熱	1.25	突発性発しん	0.25
A群溶血性レンサ球菌咽頭炎	0.5	百日咳	-
感染性胃腸炎	5.75	ヘルパンギーナ	-
水痘	-	流行性耳下腺炎	0.25

定点当たりの報告数 = 1週間の報告件数総数 / 定点数

* 乙訓管内 インフルエンザ定点数：7箇所、小児科定点数（インフルエンザ以外の疾病）：4箇所

参考資料等

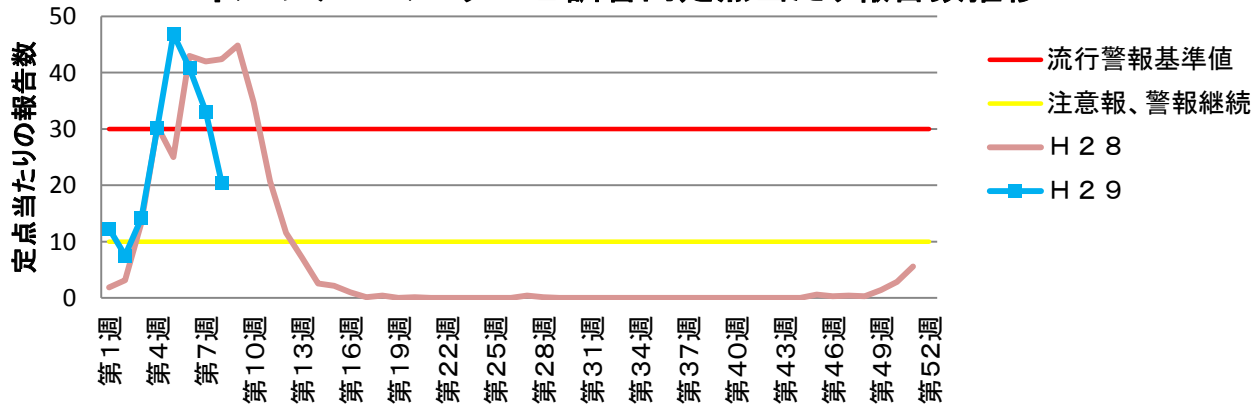
報告週対応表

警報・注意報基準値の説明

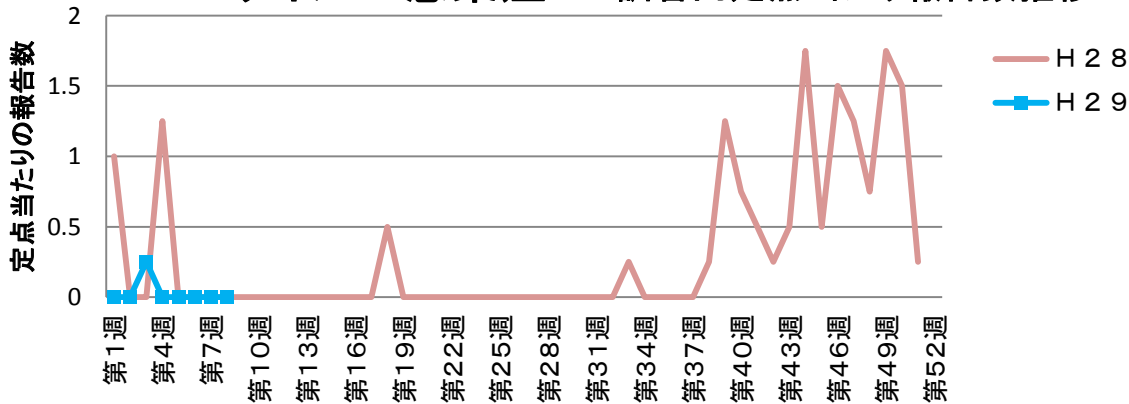
<http://www.nih.go.jp/niid/ja/calendar.html>

<http://idsc.nih.go.jp/disease/influenza/inf-keiho/guide03.html>

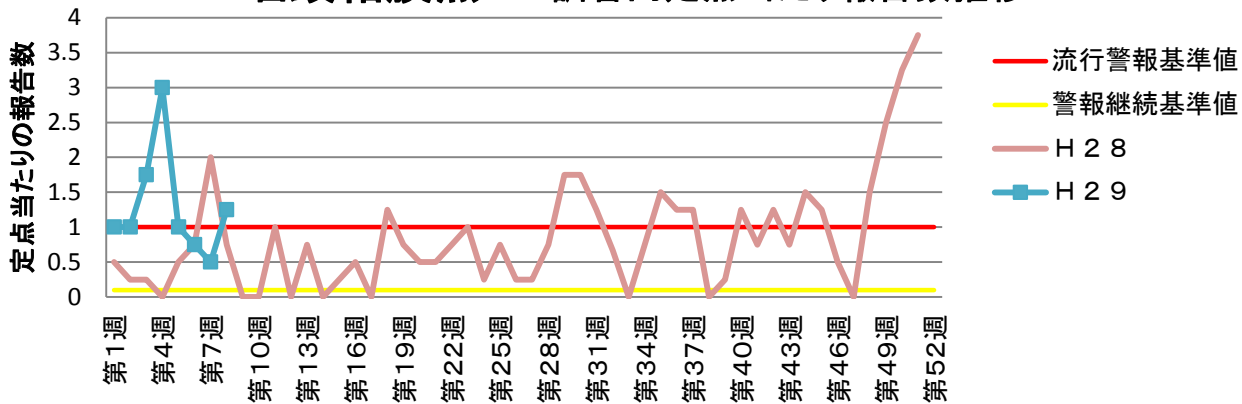
インフルエンザ 乙訓管内定点当たり報告数推移



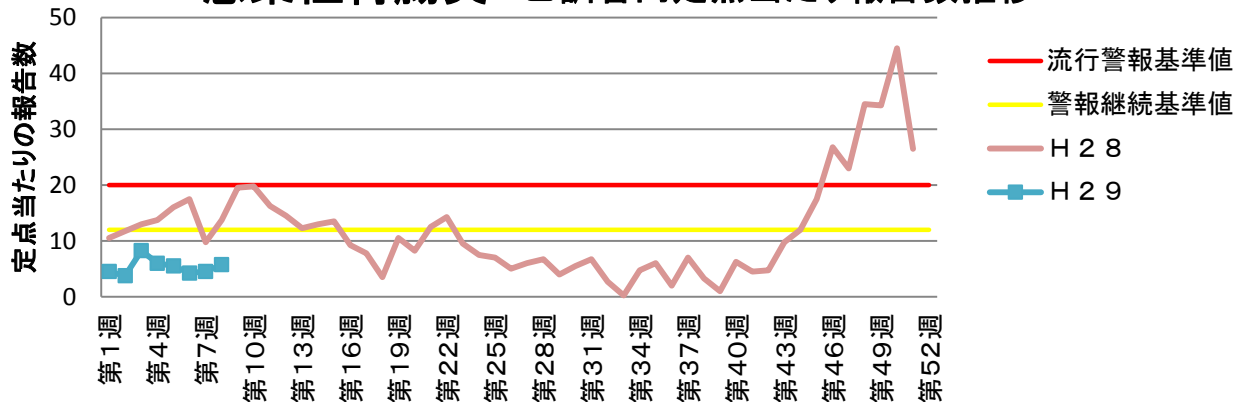
RSウイルス感染症 乙訓管内定点当たり報告数推移



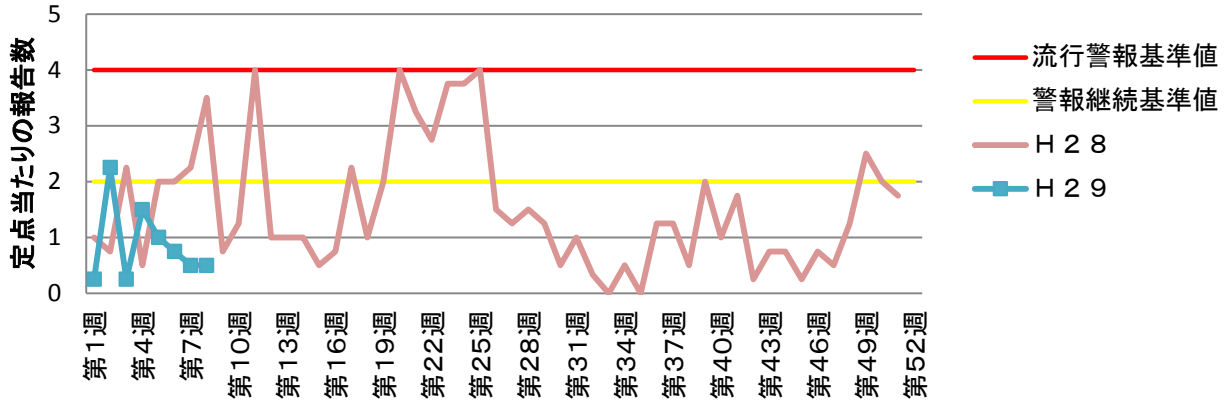
咽頭結膜熱 乙訓管内定点当たり報告数推移



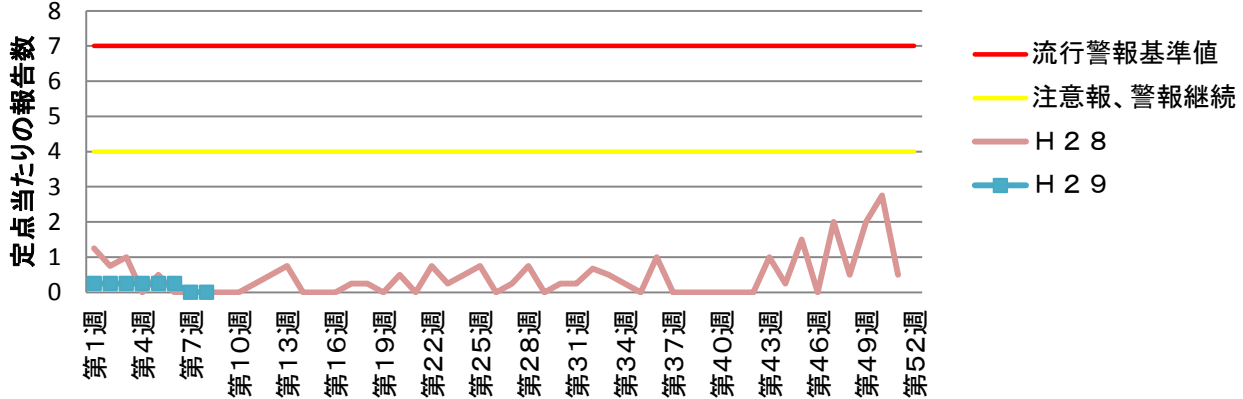
感染性胃腸炎 乙訓管内定点当たり報告数推移



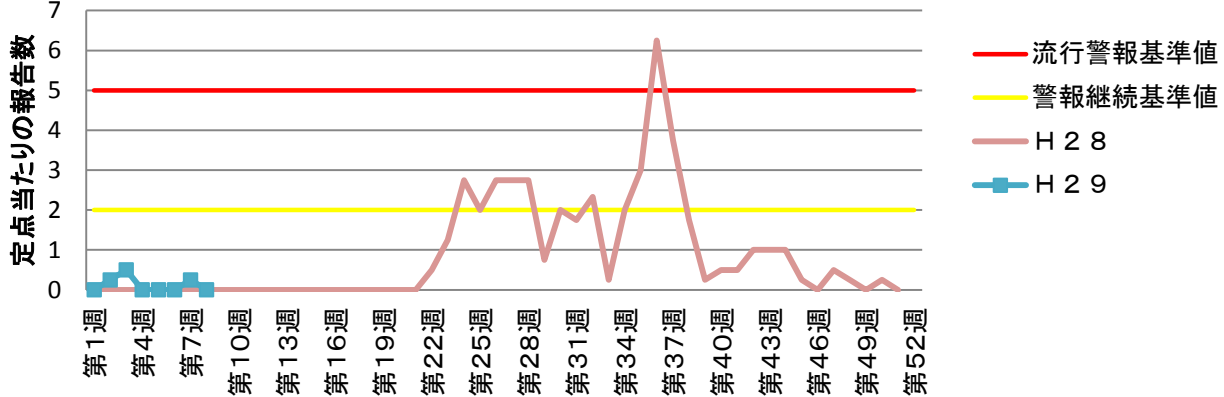
A群溶血性レンサ球菌咽頭炎 乙訓管内定点当たり報告数推移



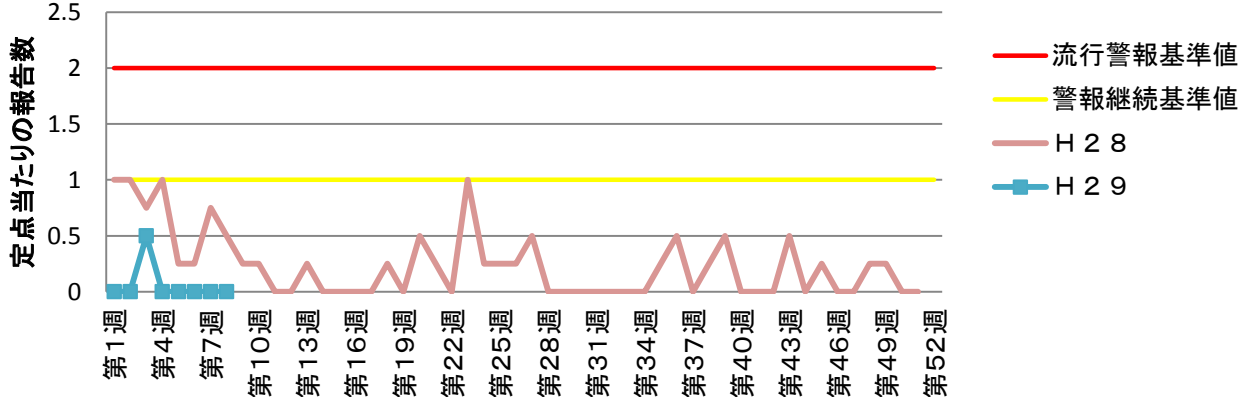
水痘 乙訓管内定点当たり報告数推移



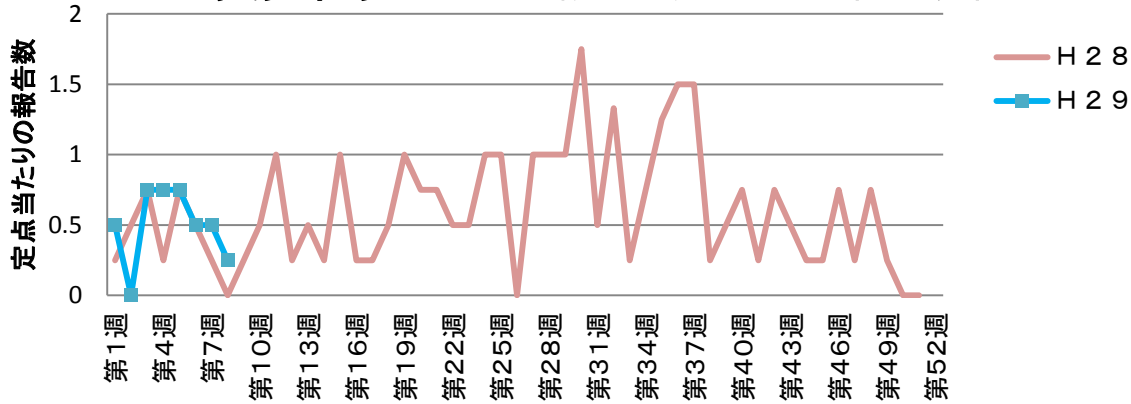
手足口病 乙訓管内定点当たり報告数推移



伝染性紅斑 乙訓管内定点当たり報告数推移



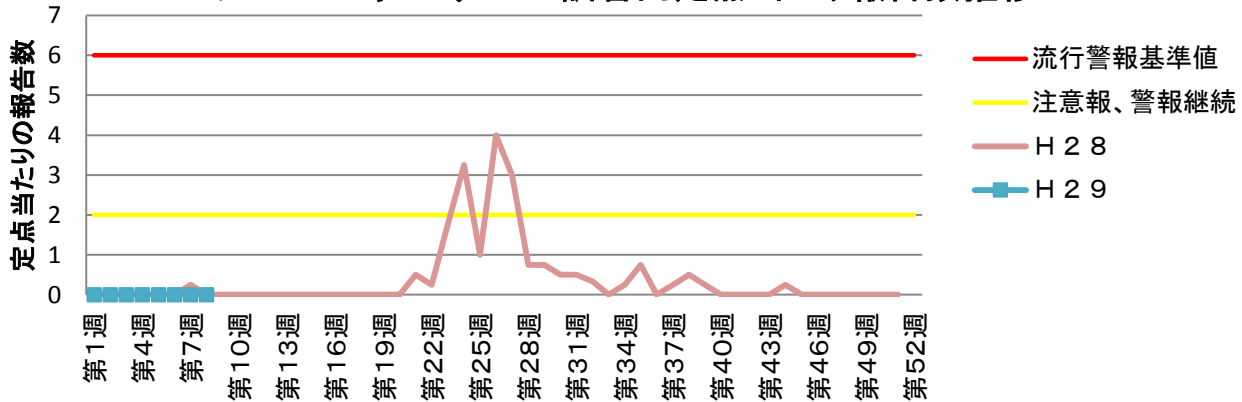
突発性発しん 乙訓管内定点当たり報告数推移



百日咳 乙訓管内定点当たり報告数推移



ヘルパンギーナ 乙訓管内定点当たり報告数推移



流行性耳下腺炎 乙訓管内定点当たり報告数推移

