

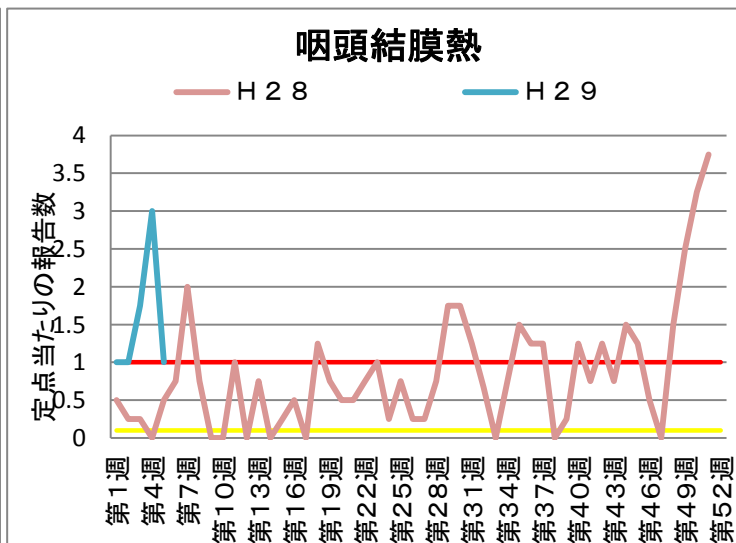
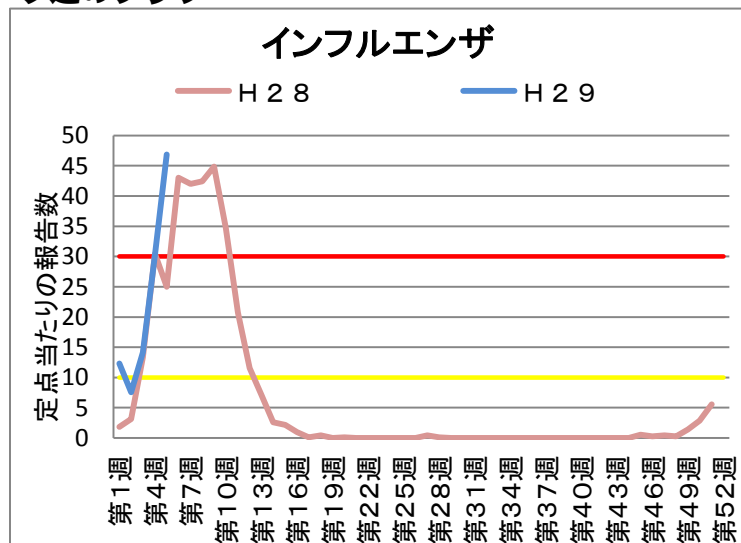
乙訓保健所管内の感染症発生動向調査による週報 (小児科定点、インフルエンザ定点)

第 5 週 平成29年1月30日 ~ 平成29年2月5日

今週のコメント

- インフルエンザの報告はさらに増加し、流行警報レベルが続いています(定点あたり46.86)。小中学校に加え、保育所・幼稚園でも流行が拡大してきています。
- 全国のインフルエンザウイルス分離では、ほとんどがA(H3)の検出となっています。
- 今週末も寒い日が続くようで、2月中は流行拡大に注意が必要です。感染を予防するために帰宅時などの手洗いを心がけ、人ごみに出る際はマスクをしましょう。
- 高齢者や持病のある方は重症化することがあります。インフルエンザが疑われる症状のある方は、病院へのお見舞いや高齢者施設などの訪問を自粛しましょう。

今週のグラフ



* 赤線は流行警報基準値です、黄線は警報継続基準値です

今週の報告状況

疾病名	定点当りの報告数	疾病名	定点当りの報告数
インフルエンザ	46.86	手足口病	-
RSウイルス感染症	-	伝染性紅斑	-
咽頭結膜熱	1	突発性発しん	0.75
A群溶血性レンサ球菌咽頭炎	1	百日咳	-
感染性胃腸炎	5.5	ヘルパンギーナ	-
水痘	0.25	流行性耳下腺炎	-

定点当りの報告数 = 1週間の報告件数総数 / 定点数

* 乙訓管内 インフルエンザ定点数：7箇所、小児科定点数（インフルエンザ以外の疾病）：4箇所

参考資料等

報告週対応表

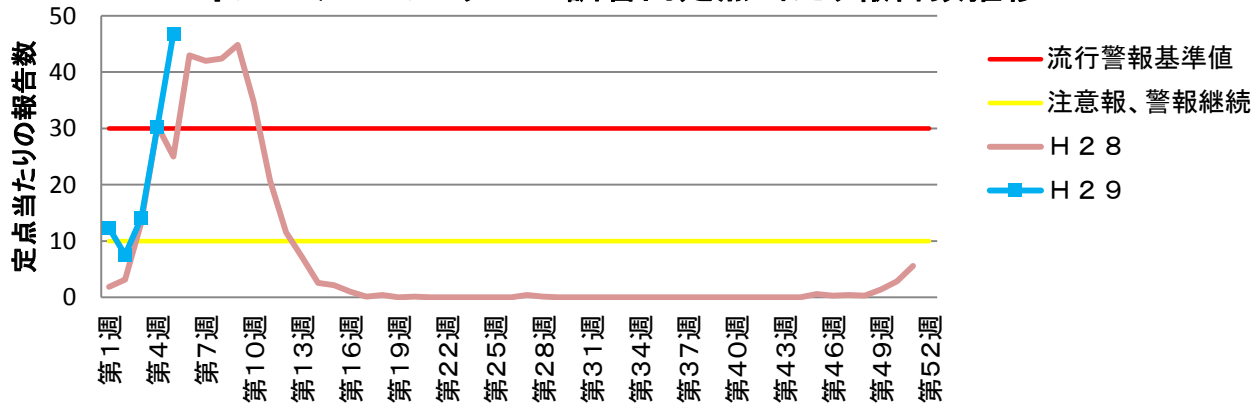
<http://www.nih.go.jp/niid/ja/calendar.html>

警報・注意報基準値の説明

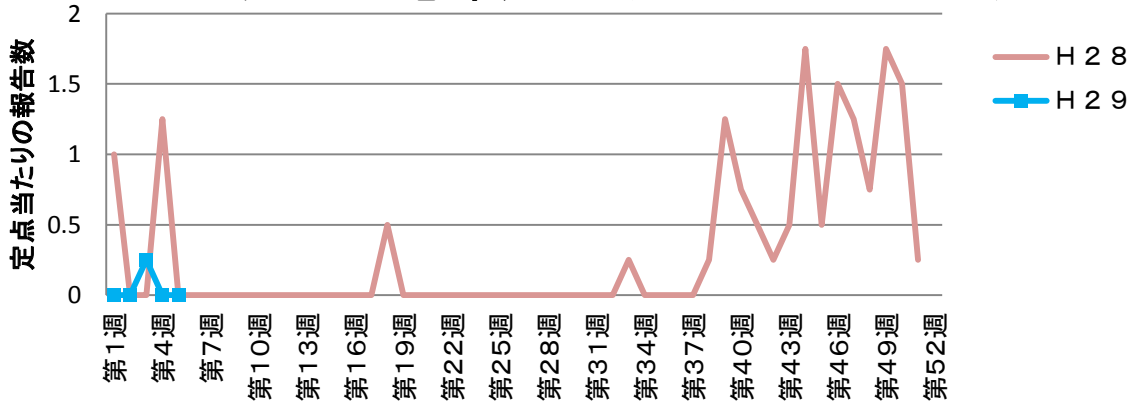
<http://idsc.nih.go.jp/disease/influenza/inf-keiho/guide03.html>

定点報告による各疾病の推移

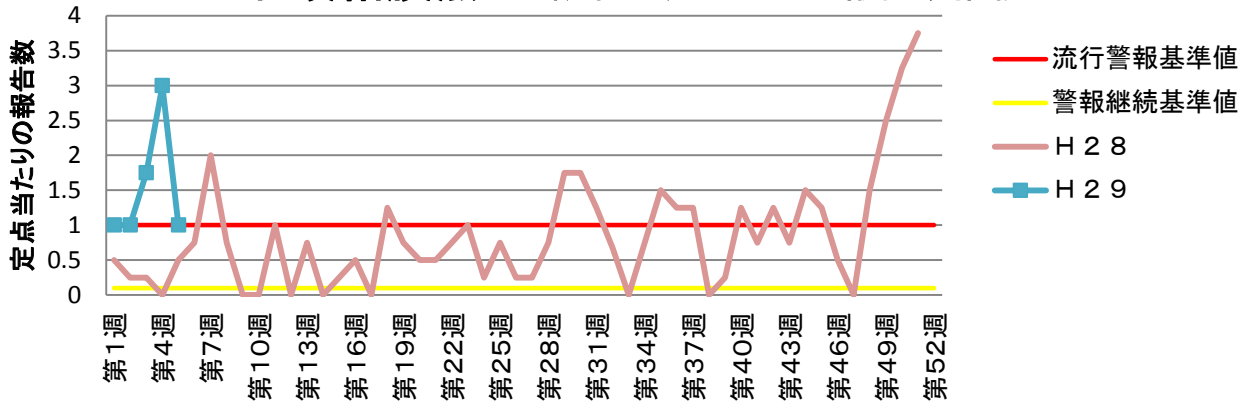
インフルエンザ 乙訓管内定点当たり報告数推移



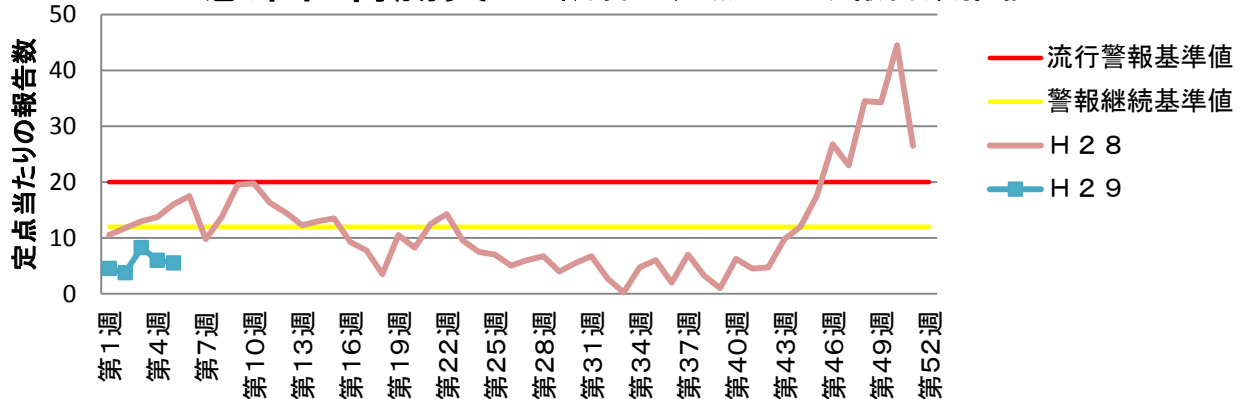
RSウイルス感染症 乙訓管内定点当たり報告数推移



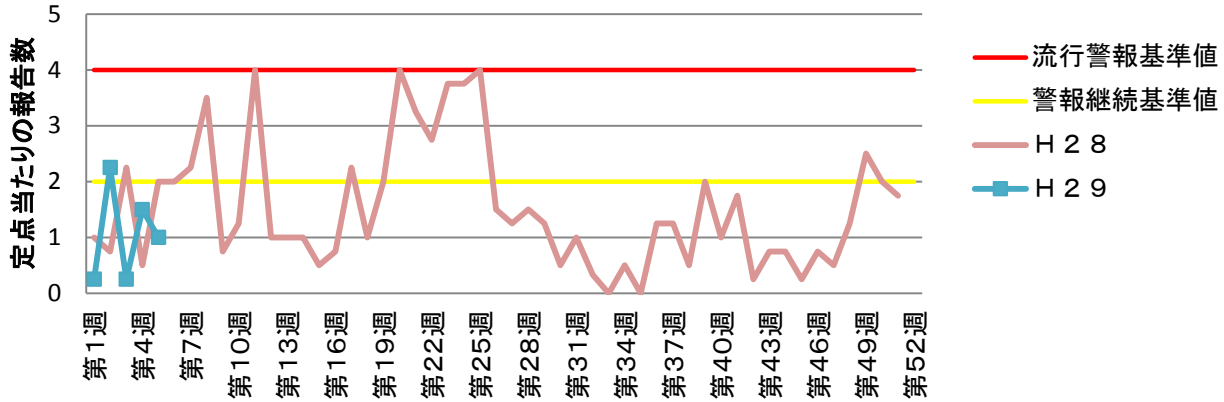
咽頭結膜熱 乙訓管内定点当たり報告数推移



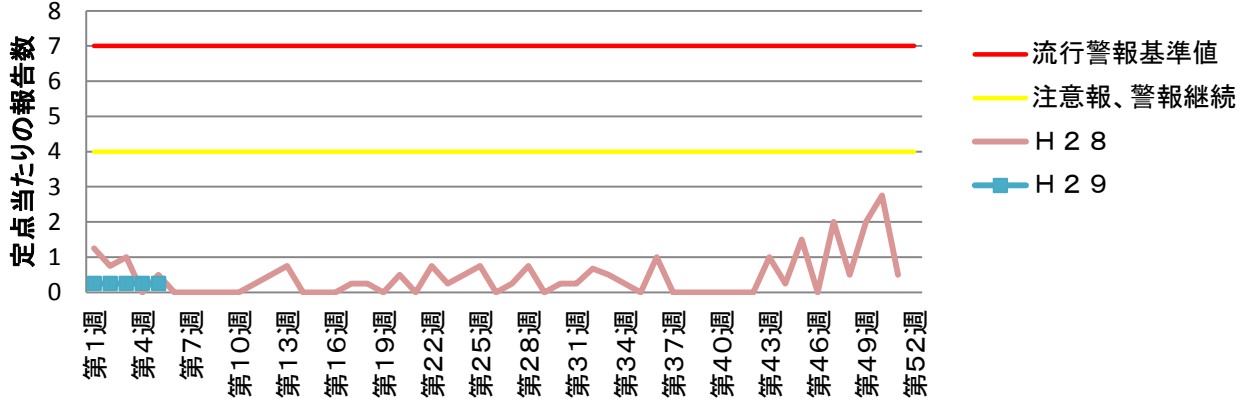
感染性胃腸炎 乙訓管内定点当たり報告数推移



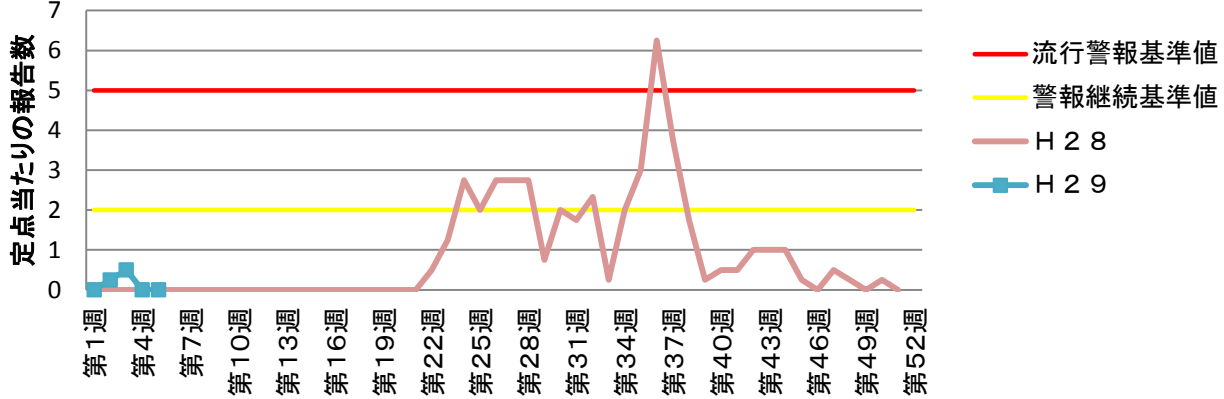
A群溶血性レンサ球菌咽頭炎 乙訓管内定点当たり報告数推移



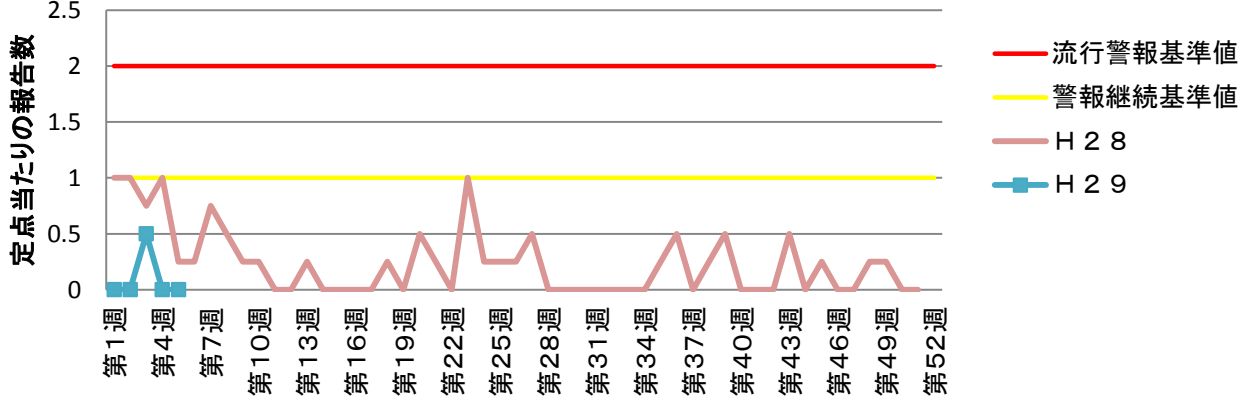
水痘 乙訓管内定点当たり報告数推移



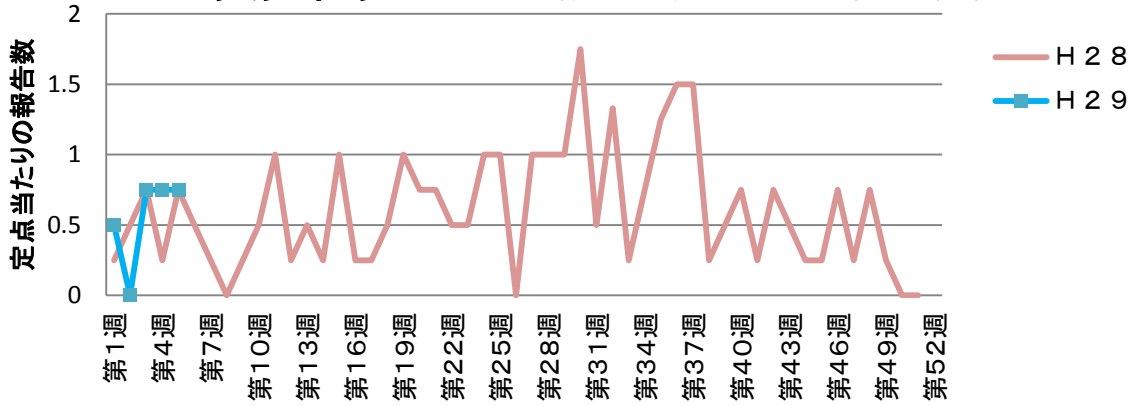
手足口病 乙訓管内定点当たり報告数推移



伝染性紅斑 乙訓管内定点当たり報告数推移



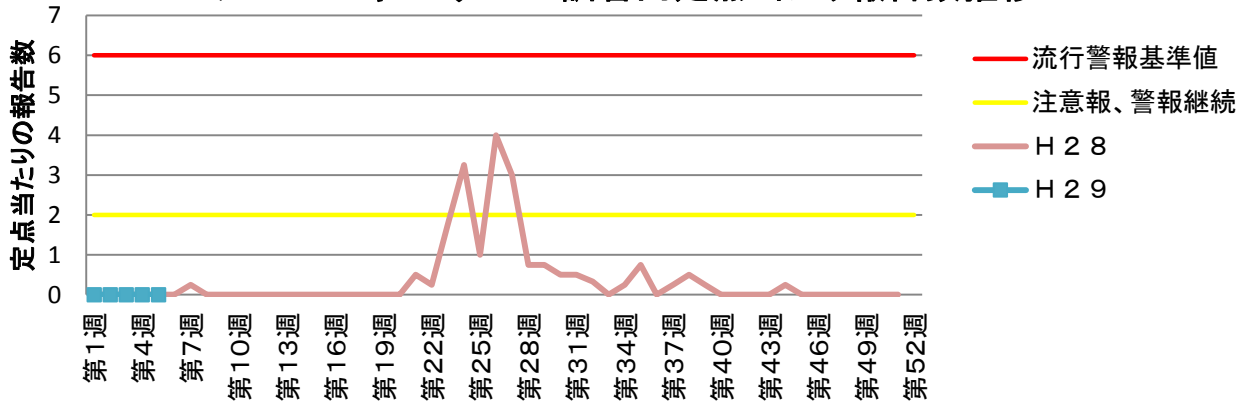
突発性発しん 乙訓管内定点当たり報告数推移



百日咳 乙訓管内定点当たり報告数推移



ヘルパンギーナ 乙訓管内定点当たり報告数推移



流行性耳下腺炎 乙訓管内定点当たり報告数推移

