

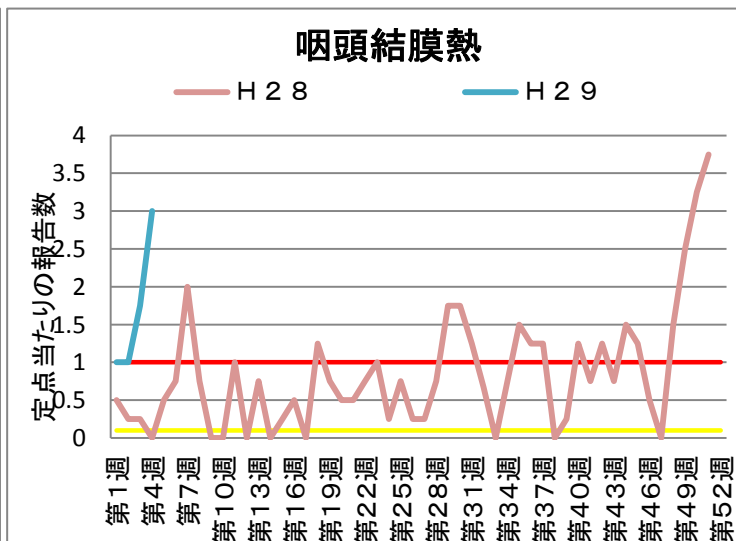
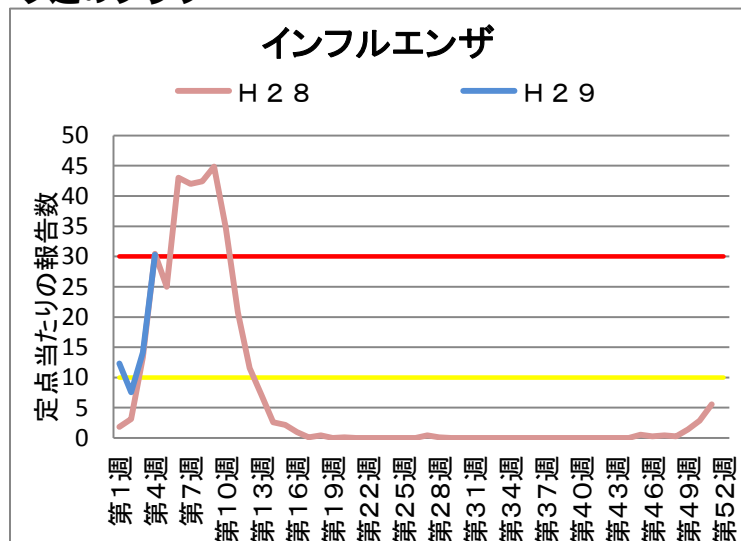
# 乙訓保健所管内の感染症発生動向調査による週報 (小児科定点、インフルエンザ定点)

第 4 週 平成29年1月23日 ~ 平成29年1月29日

## 今週のコメント

- インフルエンザの報告はさらに増加し、乙訓地域でも警報レベルになりました(定点あたり30.29)。今週に入り(1月30日～)、小中学校での学級閉鎖も増えています。
- 全国のインフルエンザウイルス分離では、ほとんどがA(H3)の検出となっています。
- インフルエンザは今後も増加することが予想され、2月中は特に注意が必要です。感染を予防するために帰宅時などの手洗いを心がけ、人ごみに出る際はマスクをしましょう。
- 高齢者や持病のある方は重症化することがあります。インフルエンザが疑われる症状のある方は、病院へのお見舞いや高齢者施設などの訪問を自粛しましょう。

## 今週のグラフ



\* 赤線 流行警報基準値です 黄線 警報継続基準値です

## 今週の報告状況

疾病名	定点当りの報告数	疾病名	定点当りの報告数
インフルエンザ	30.29	手足口病	-
RSウイルス感染症	-	伝染性紅斑	-
咽頭結膜熱	3	突発性発しん	0.75
A群溶血性レンサ球菌咽頭炎	1.5	百日咳	-
感染性胃腸炎	6	ヘルパンギーナ	-
水痘	0.25	流行性耳下腺炎	-

定点当りの報告数 = 1週間の報告件数総数 / 定点数

\* 乙訓管内 インフルエンザ定点数：7箇所、小児科定点数（インフルエンザ以外の疾病）：4箇所

## 参考資料等

報告週対応表

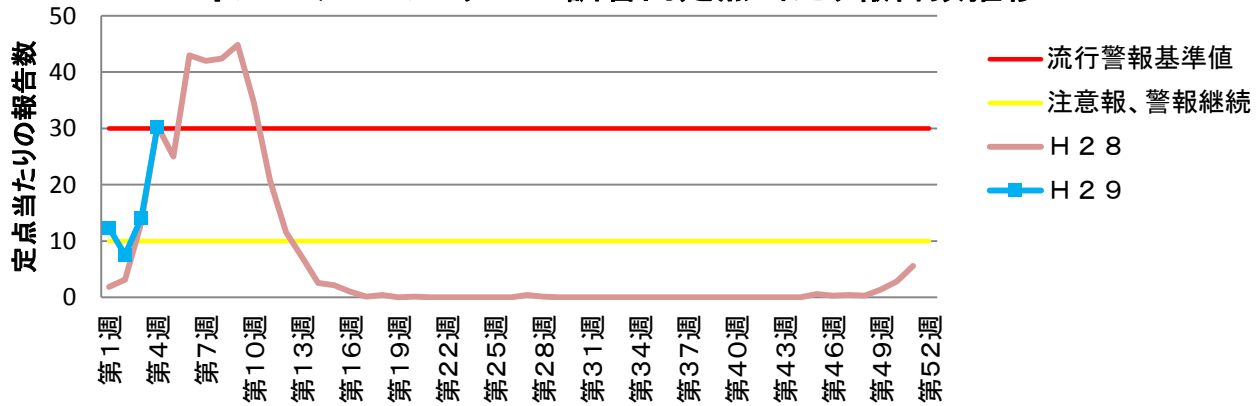
<http://www.nih.go.jp/niid/ja/calendar.html>

警報・注意報基準値の説明

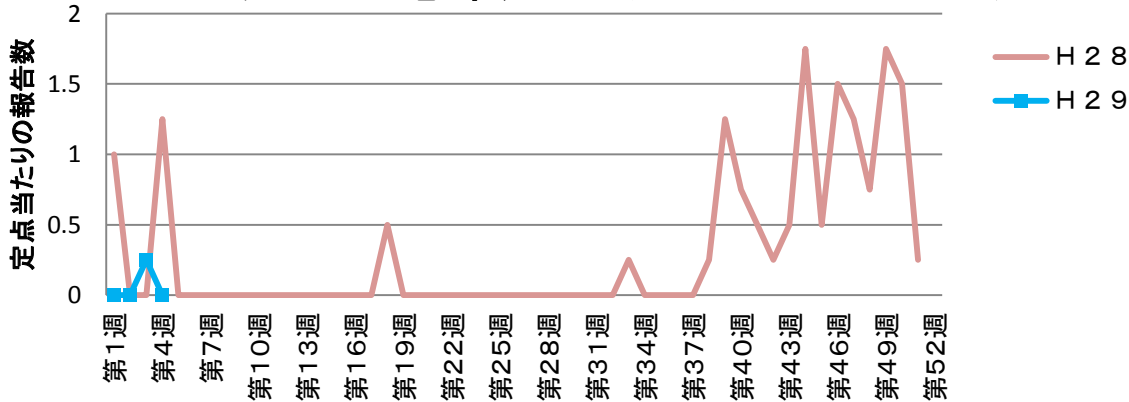
<http://idsc.nih.go.jp/disease/influenza/inf-keiho/guide03.html>

## 定点報告による各疾病の推移

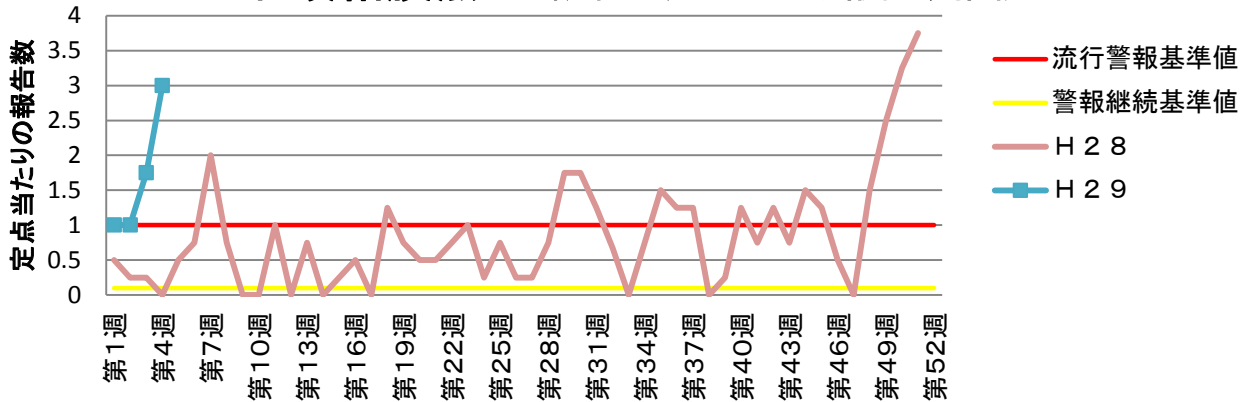
## インフルエンザ 乙訓管内定点当たり報告数推移



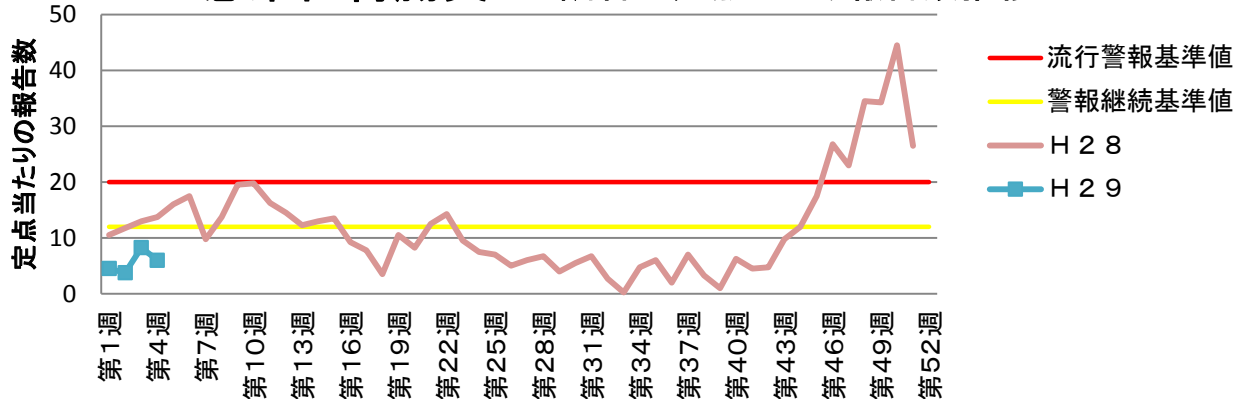
## RSウイルス感染症 乙訓管内定点当たり報告数推移



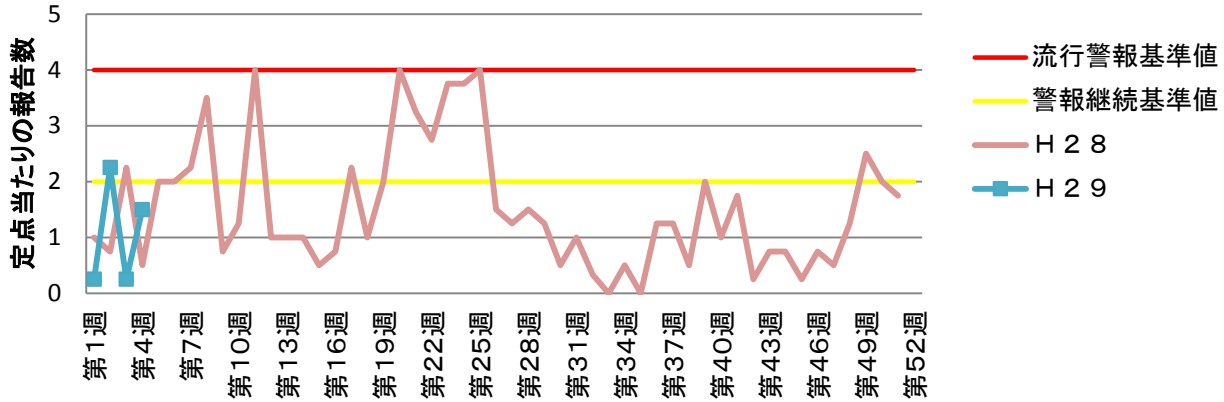
## 咽頭結膜熱 乙訓管内定点当たり報告数推移



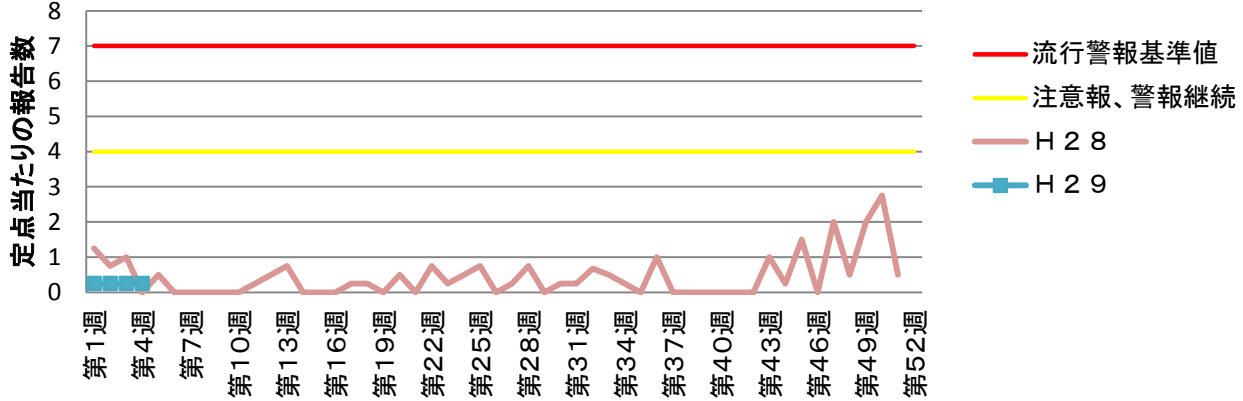
## 感染性胃腸炎 乙訓管内定点当たり報告数推移



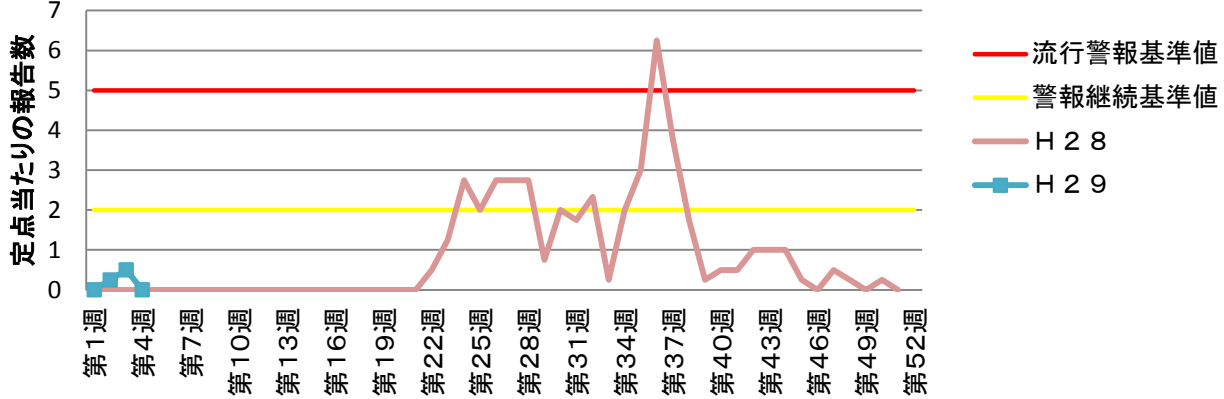
### A群溶血性レンサ球菌咽頭炎 乙訓管内定点当たり報告数推移



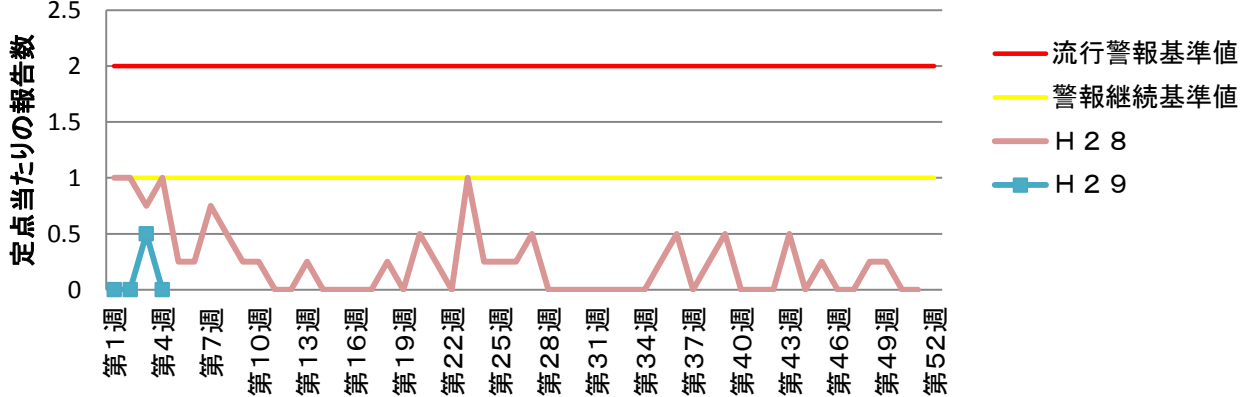
### 水痘 乙訓管内定点当たり報告数推移



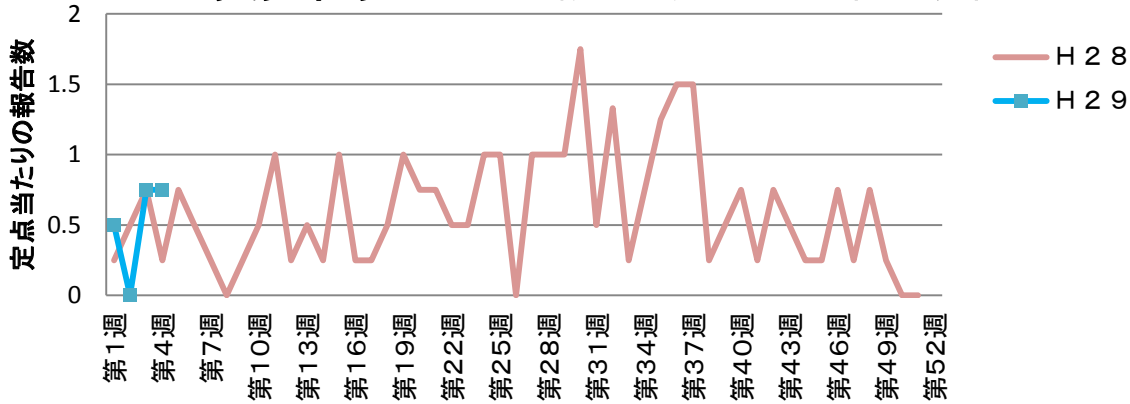
### 手足口病 乙訓管内定点当たり報告数推移



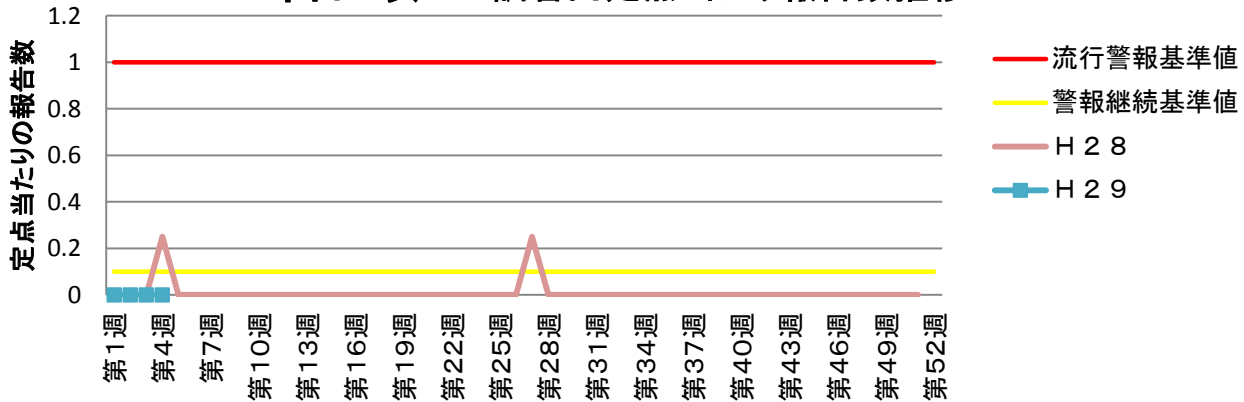
### 伝染性紅斑 乙訓管内定点当たり報告数推移



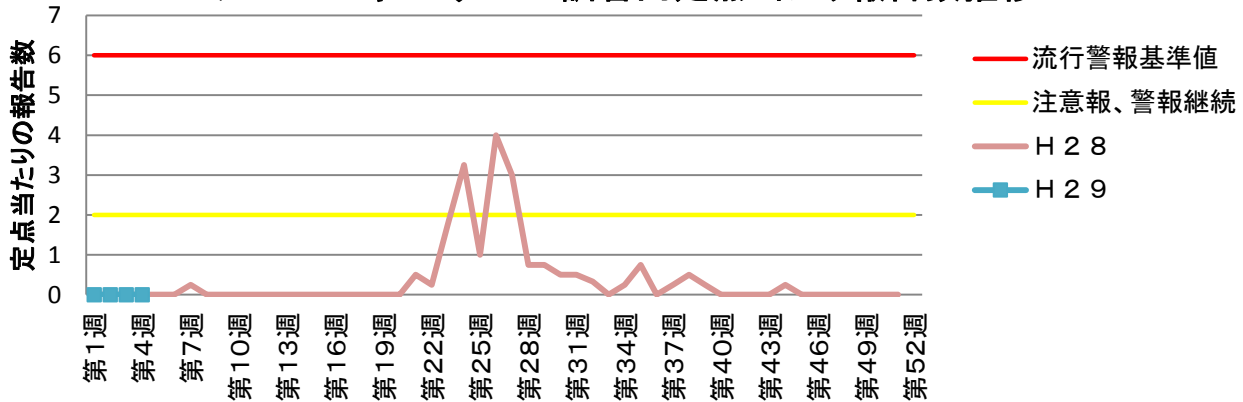
### 突発性発しん 乙訓管内定点当たり報告数推移



### 百日咳 乙訓管内定点当たり報告数推移



### ヘルパンギーナ 乙訓管内定点当たり報告数推移



### 流行性耳下腺炎 乙訓管内定点当たり報告数推移

