

# 乙訓保健所管内の感染症発生動向調査による週報

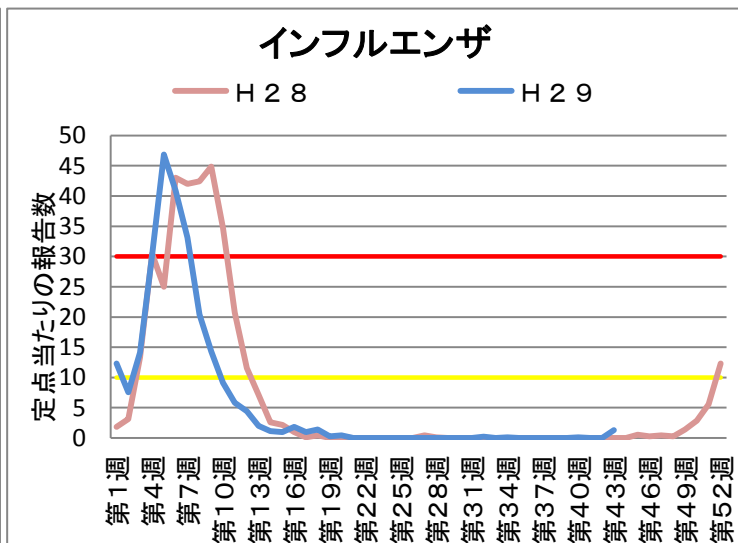
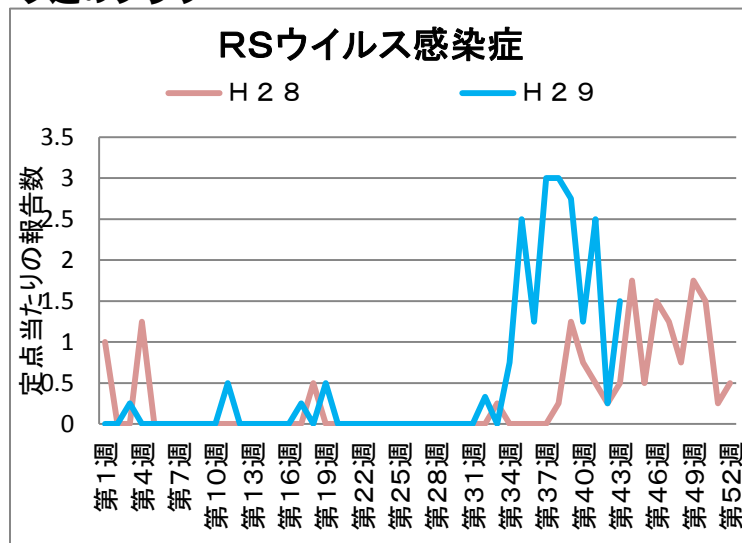
## (小児科定点、インフルエンザ定点)

第 43 週 平成29年10月23日 ~ 平成29年10月29日

### 今週のコメント

- RSウイルス感染症の報告が再上昇しています(定点当たり1.5)。
- 手足口病の報告は横ばいです(定点当たり3.75)。
- インフルエンザの報告が9件ありました(定点当たり1.29)。今週(10/30~)に入り、乙訓で今シーズン初めての小学校での学級閉鎖もでています。朝晩、寒くなってきました。帰宅時の手洗いなどで予防を心がけましょう。また、体調のよい時にかかりつけ医で予防接種を受けておきましょう。

### 今週のグラフ



\* 赤線 流行警報基準値です 黄線 警報継続基準値です

### 今週の報告状況

疾病名	定点当たりの報告数	疾病名	定点当たりの報告数
インフルエンザ	1.29	手足口病	3.75
RSウイルス感染症	1.5	伝染性紅斑	0
咽頭結膜熱	0	突発性発しん	1.25
A群溶血性レンサ球菌咽頭炎	1	百日咳	0
感染性胃腸炎	6.25	ヘルパンギーナ	0
水痘	0	流行性耳下腺炎	0

定点当たりの報告数 = 1週間の報告件数総数 / 定点数

\* 乙訓管内 インフルエンザ定点数：7箇所、小児科定点数（インフルエンザ以外の疾病）：4箇所

### 参考資料等

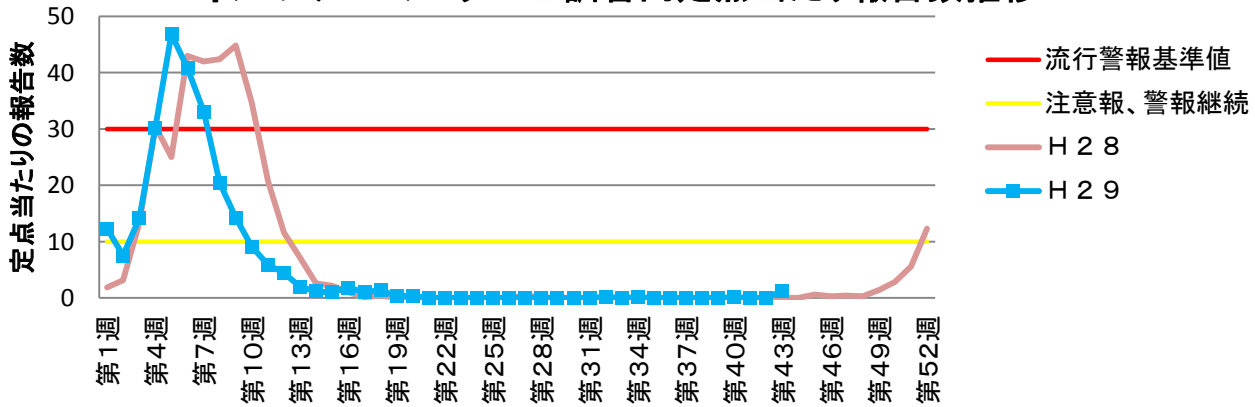
報告週対応表

警報・注意報基準値の説明

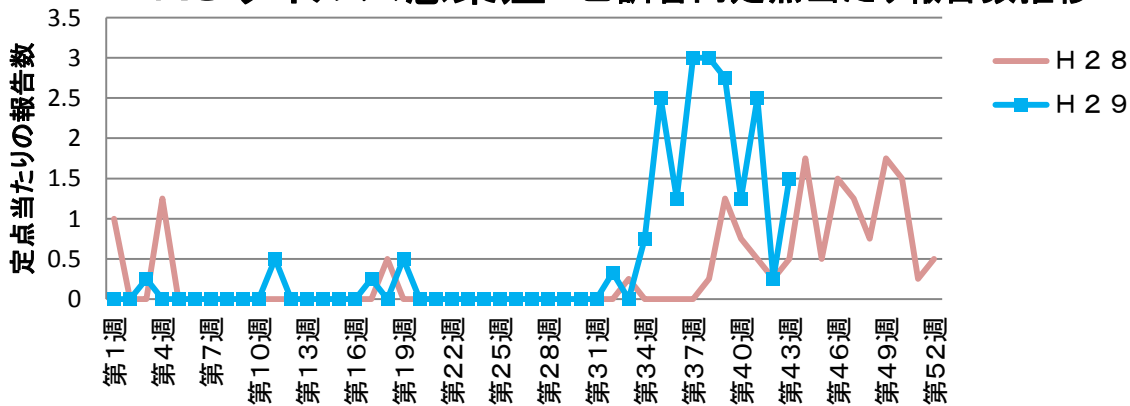
<http://www.nih.go.jp/niid/ja/calendar.html>

<http://idsc.nih.go.jp/disease/influenza/inf-keiho/guide03.html>

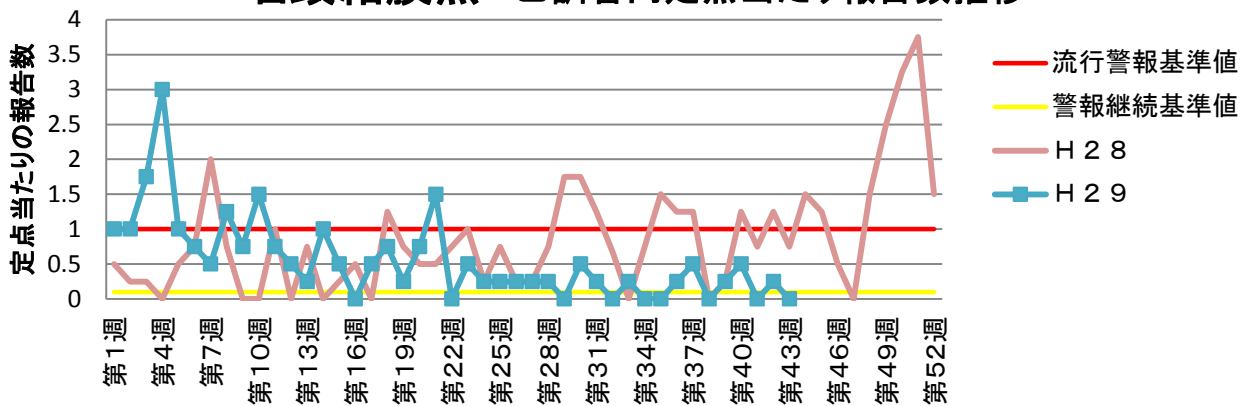
## インフルエンザ 乙訓管内定点当たり報告数推移



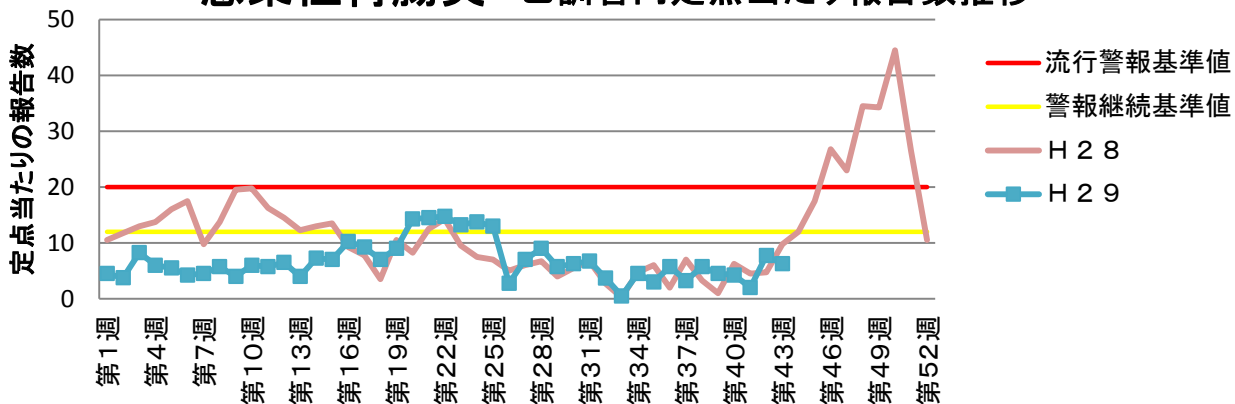
## RSウイルス感染症 乙訓管内定点当たり報告数推移



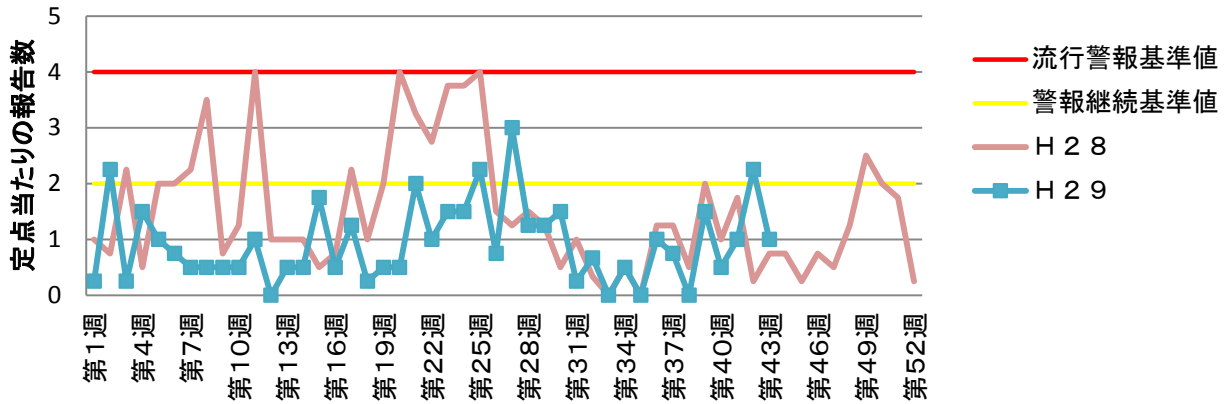
## 咽頭結膜熱 乙訓管内定点当たり報告数推移



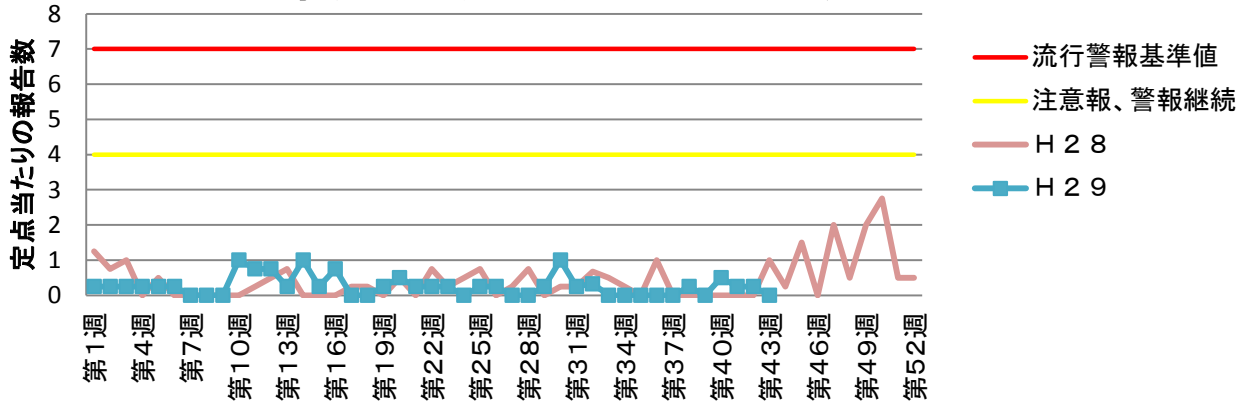
## 感染性胃腸炎 乙訓管内定点当たり報告数推移



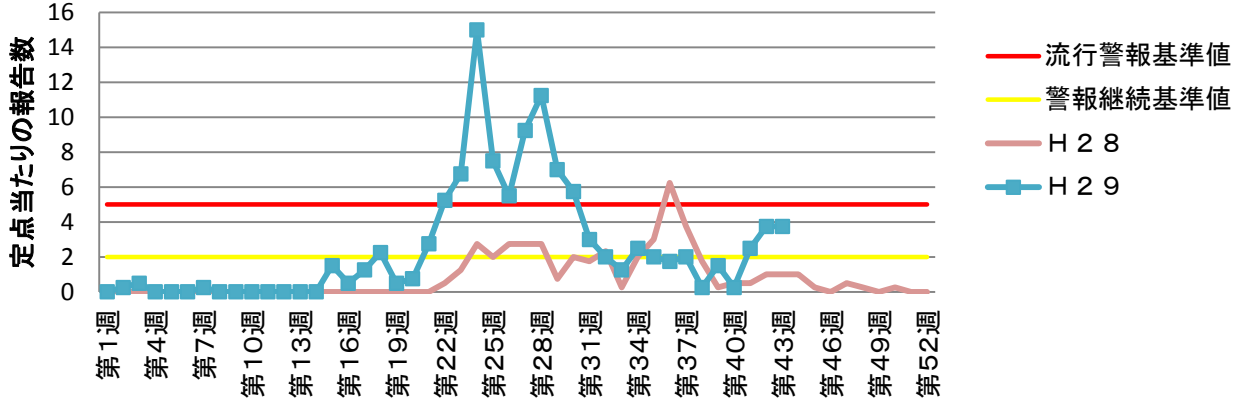
### A群溶血性レンサ球菌咽頭炎 乙訓管内定点当たり報告数推移



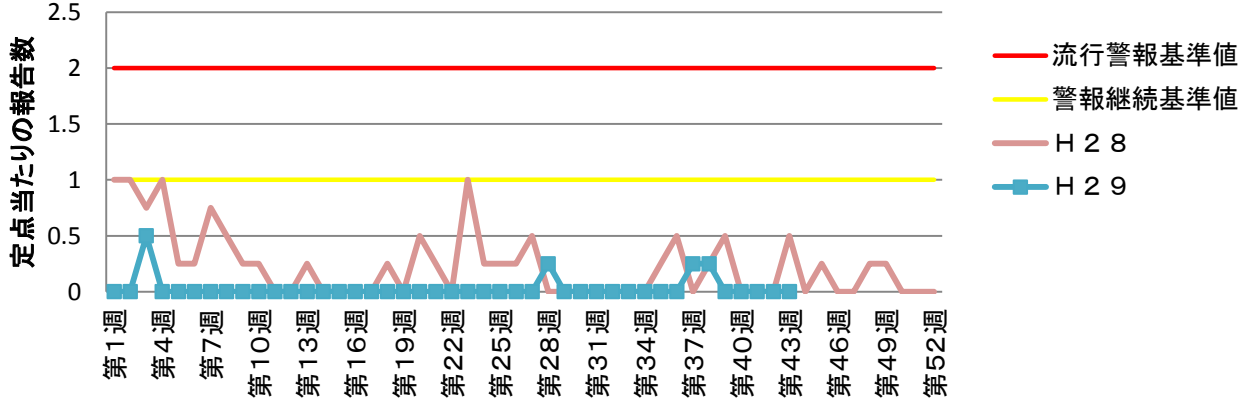
### 水痘 乙訓管内定点当たり報告数推移



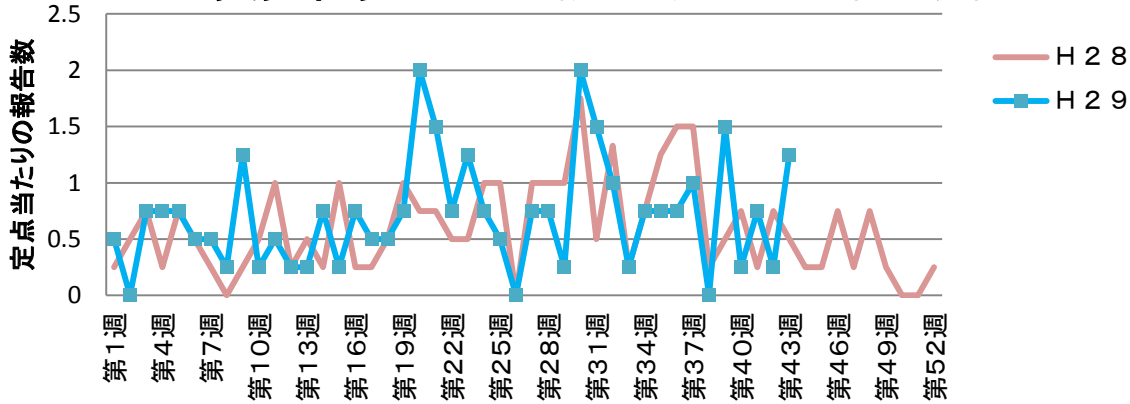
### 手足口病 乙訓管内定点当たり報告数推移



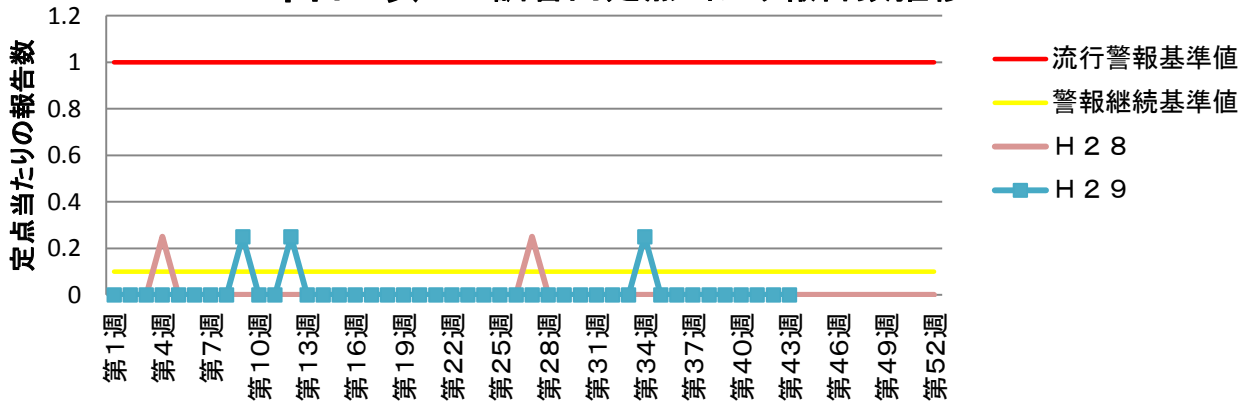
### 伝染性紅斑 乙訓管内定点当たり報告数推移



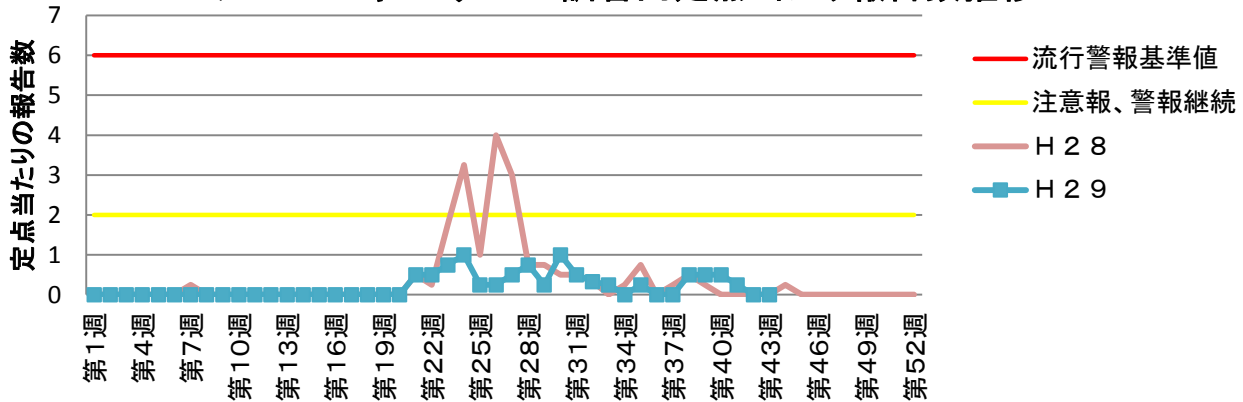
### 突発性発しん 乙訓管内定点当たり報告数推移



### 百日咳 乙訓管内定点当たり報告数推移



### ヘルパンギーナ 乙訓管内定点当たり報告数推移



### 流行性耳下腺炎 乙訓管内定点当たり報告数推移

