

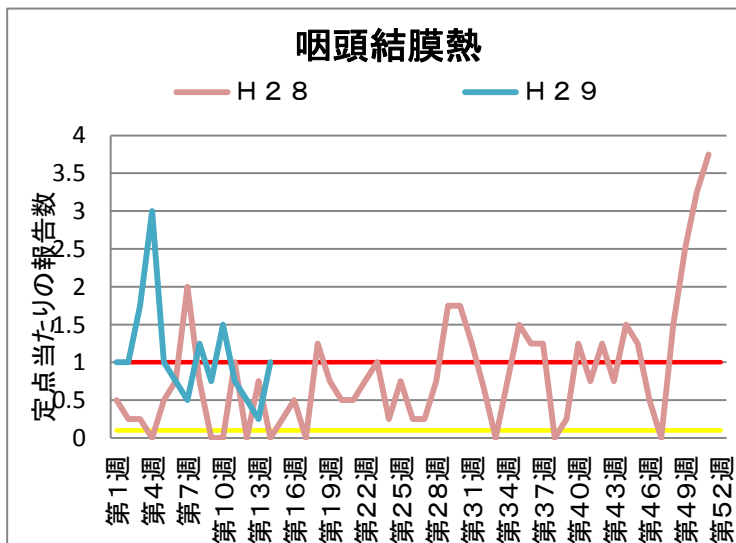
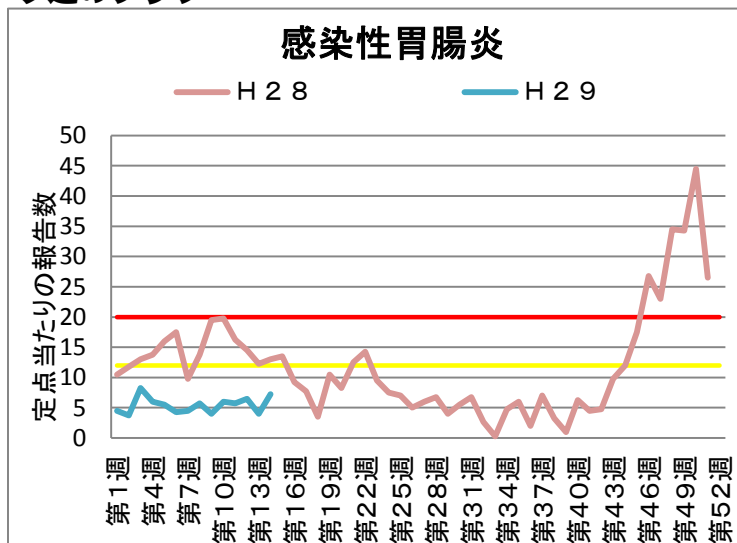
乙訓保健所管内の感染症発生動向調査による週報 (小児科定点、インフルエンザ定点)

第 14 週 平成29年4月3日 ~ 平成29年4月9日

今週のコメント

- 新年度に入りましたが、乙訓地域での感染症発生の報告は、比較的、落ち着いています。
- 今月末から始まるゴールデンウィークには、海外へ行かれる方も多いかと思えます。
- 日本で発生していない感染症が海外では流行していることがあり、注意が必要です。渡航先の感染症の発生状況に関する最新の情報や注意事項を確認しておきましょう。
- また、海外渡航をする前に、これまで受けた予防接種について確認しましょう。予防接種が受けられる感染症については、余裕をもって医師にワクチン接種の相談をしておきましょう。
- 詳細は「ゴールデンウィークの海外旅行では感染症に注意しましょう」(厚生労働省)をご覧ください。
<http://www.mhlw.go.jp/stf/houdou/0000159599.html>

今週のグラフ



* — 流行警報基準値です — 警報継続基準値です

今週の報告状況

疾病名	定点当たりの報告数	疾病名	定点当たりの報告数
インフルエンザ	1.14	手足口病	-
RSウイルス感染症	-	伝染性紅斑	-
咽頭結膜熱	1	突発性発しん	0.75
A群溶血性レンサ球菌咽頭炎	0.5	百日咳	-
感染性胃腸炎	7.25	ヘルパンギーナ	-
水痘	1	流行性耳下腺炎	0.25

定点当たりの報告数 = 1週間の報告件数総数 / 定点数

* 乙訓管内 インフルエンザ定点数：7箇所、小児科定点数（インフルエンザ以外の疾病）：4箇所

参考資料等

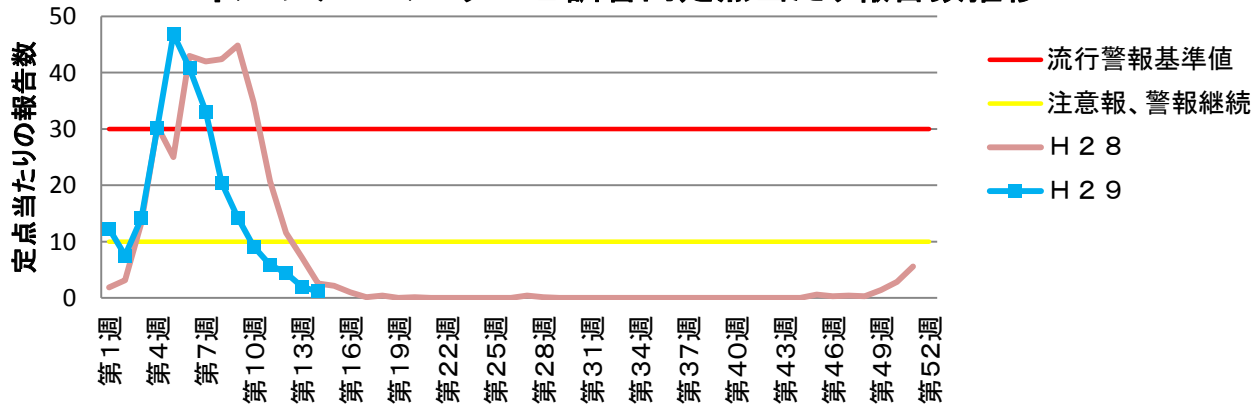
報告週対応表

警報・注意報基準値の説明

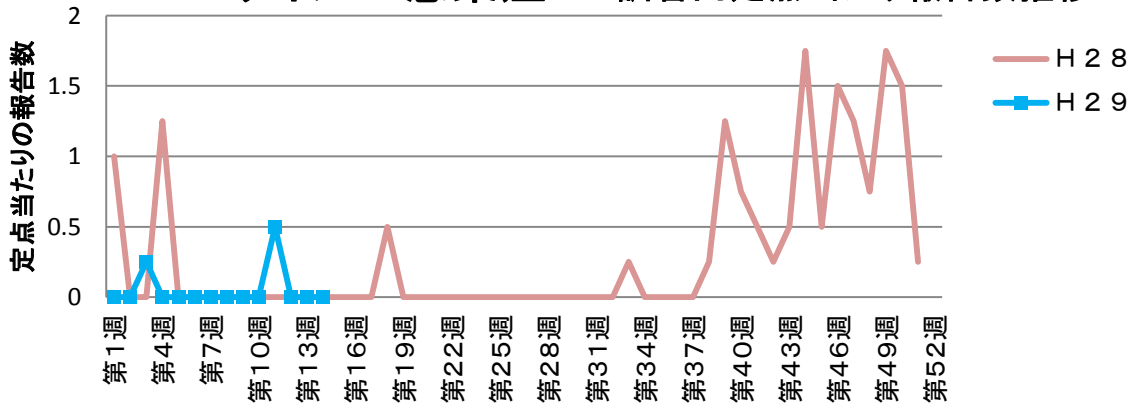
<http://www.nih.go.jp/niid/ja/calendar.html>

<http://idsc.nih.go.jp/disease/influenza/inf-keiho/guide03.html>

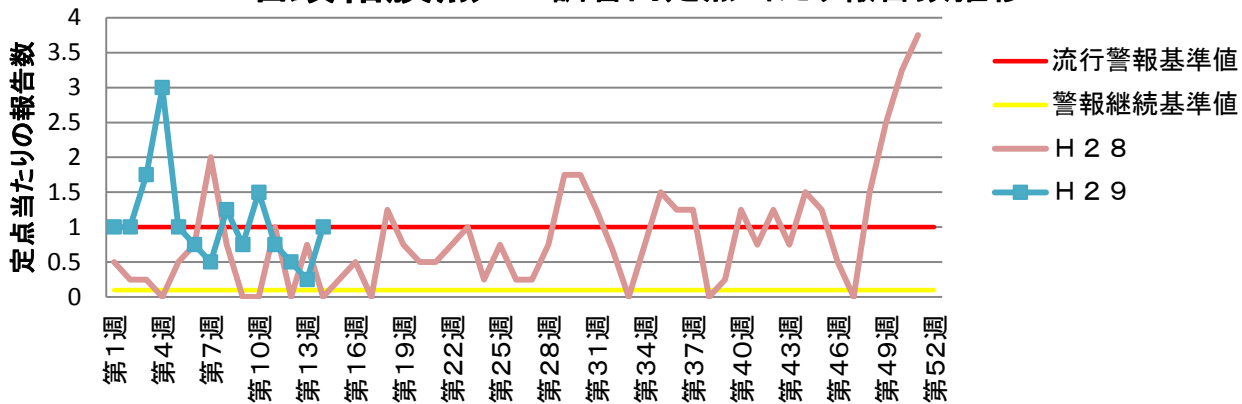
インフルエンザ 乙訓管内定点当たり報告数推移



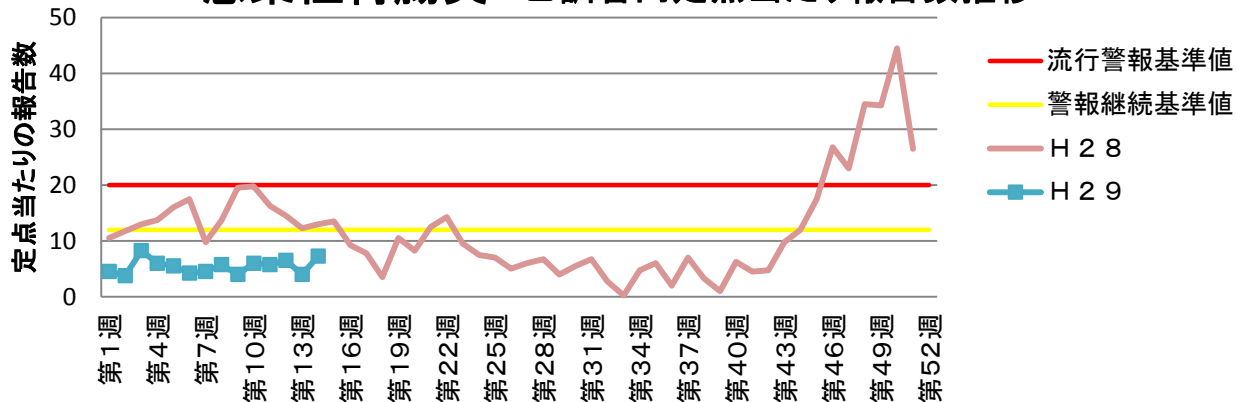
RSウイルス感染症 乙訓管内定点当たり報告数推移



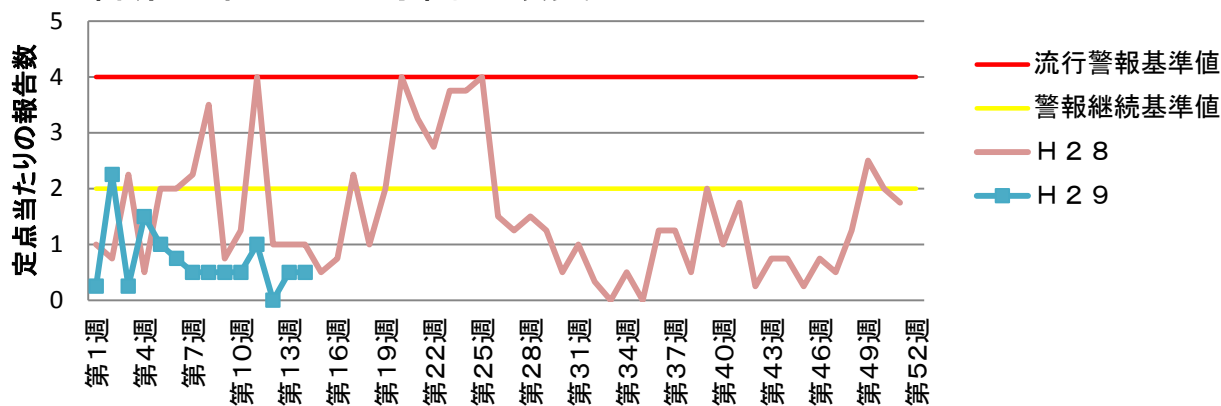
咽頭結膜熱 乙訓管内定点当たり報告数推移



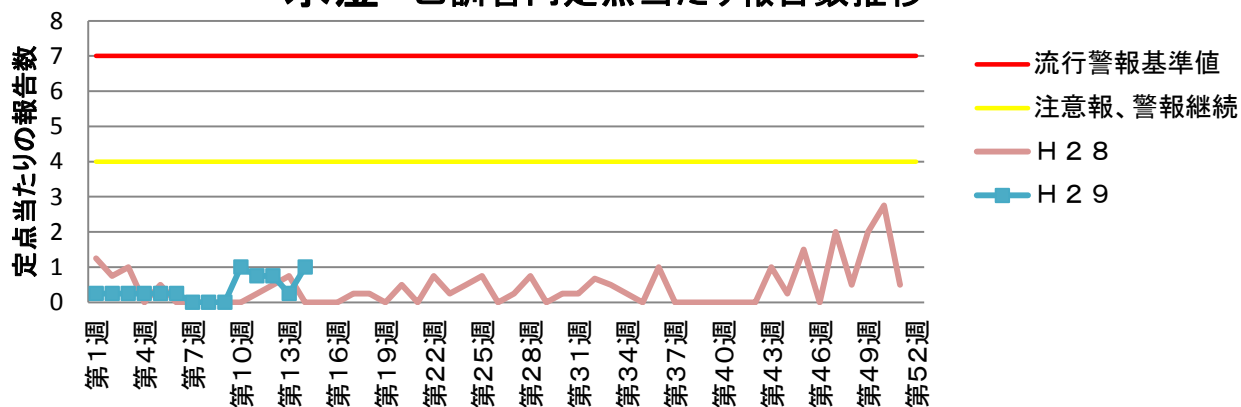
感染性胃腸炎 乙訓管内定点当たり報告数推移



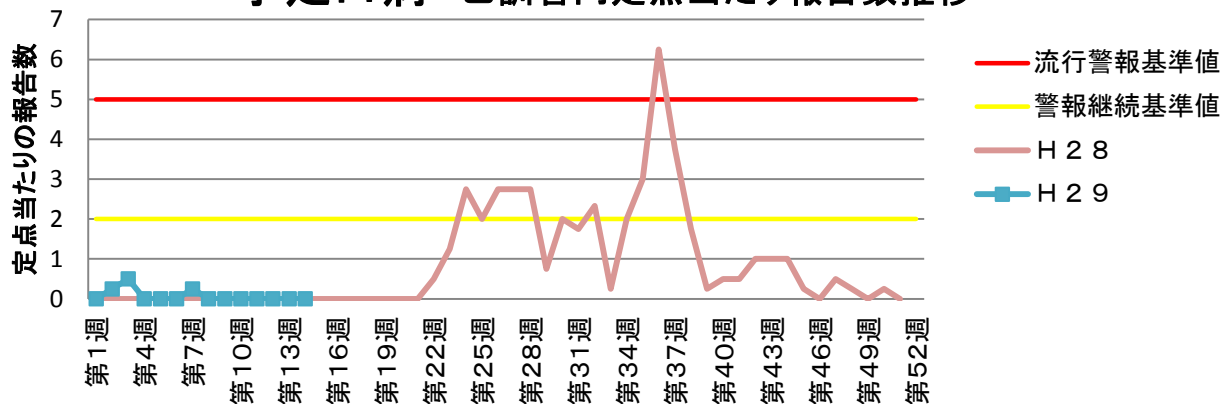
A群溶血性レンサ球菌咽頭炎 乙訓管内定点当たり報告数推移



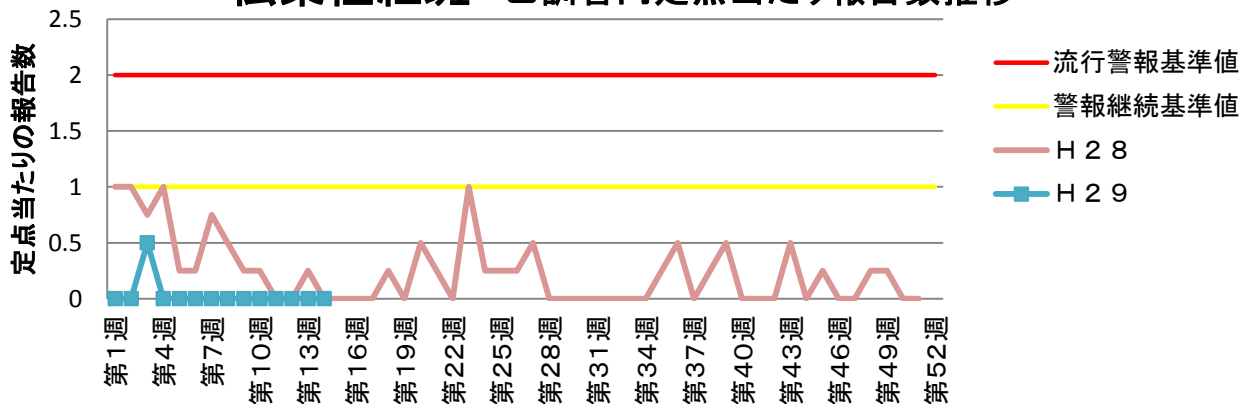
水痘 乙訓管内定点当たり報告数推移



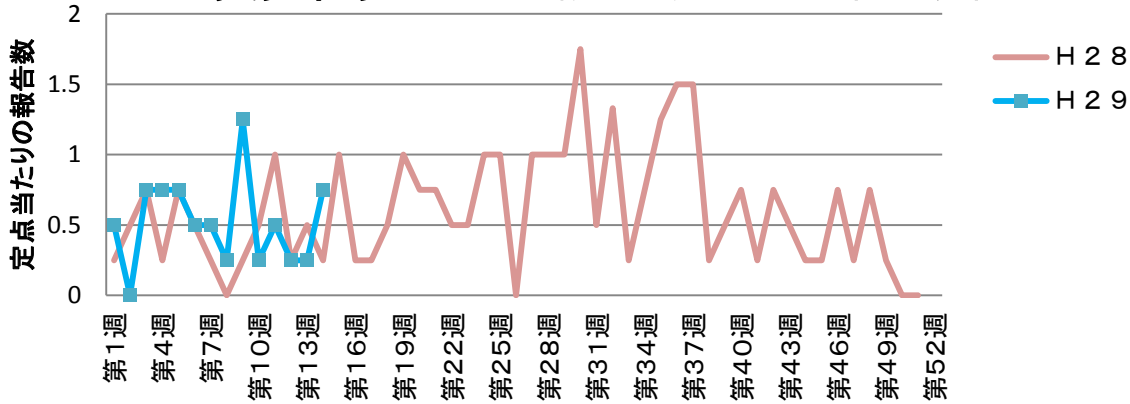
手足口病 乙訓管内定点当たり報告数推移



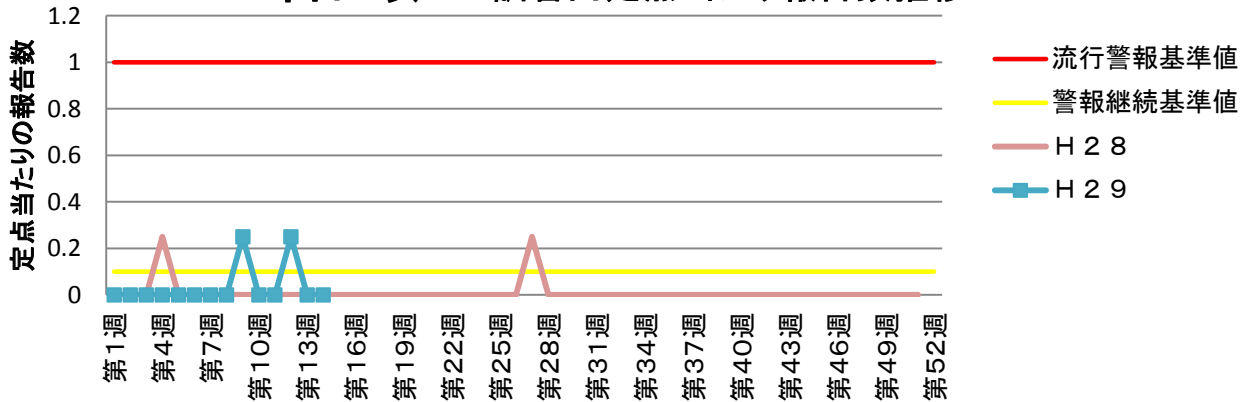
伝染性紅斑 乙訓管内定点当たり報告数推移



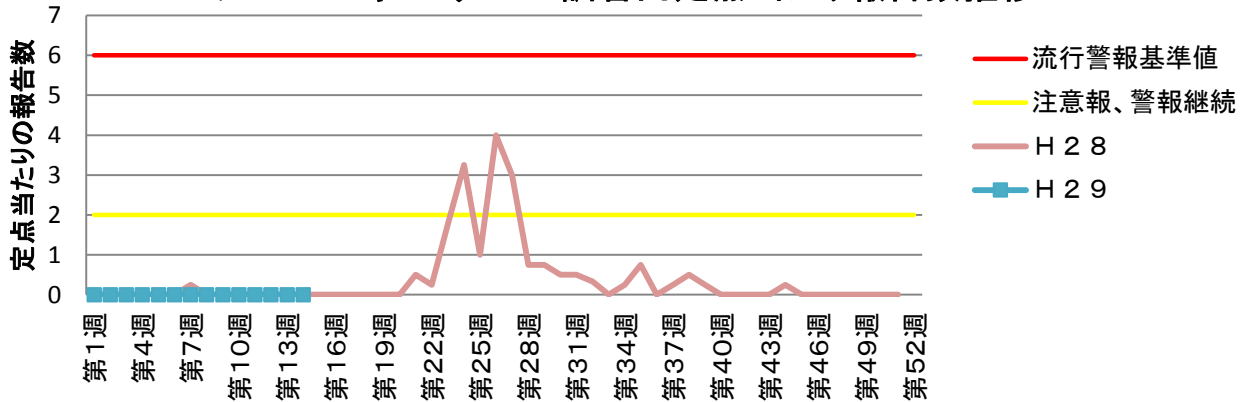
突発性発しん 乙訓管内定点当たり報告数推移



百日咳 乙訓管内定点当たり報告数推移



ヘルパンギーナ 乙訓管内定点当たり報告数推移



流行性耳下腺炎 乙訓管内定点当たり報告数推移

