

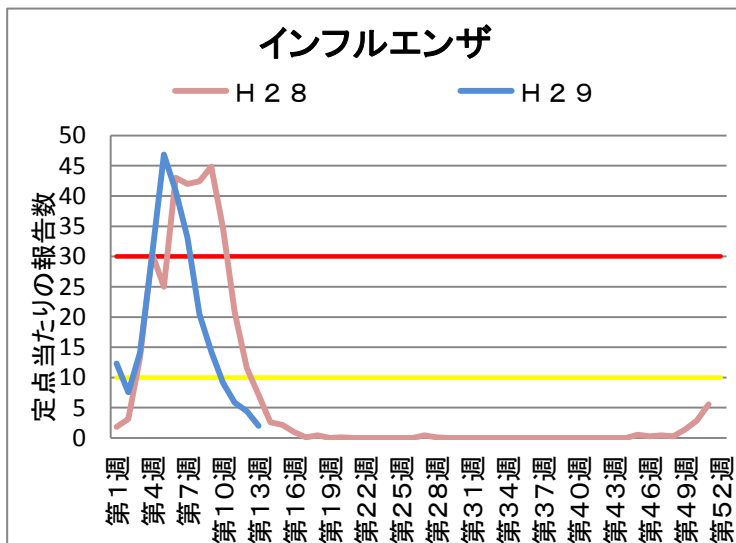
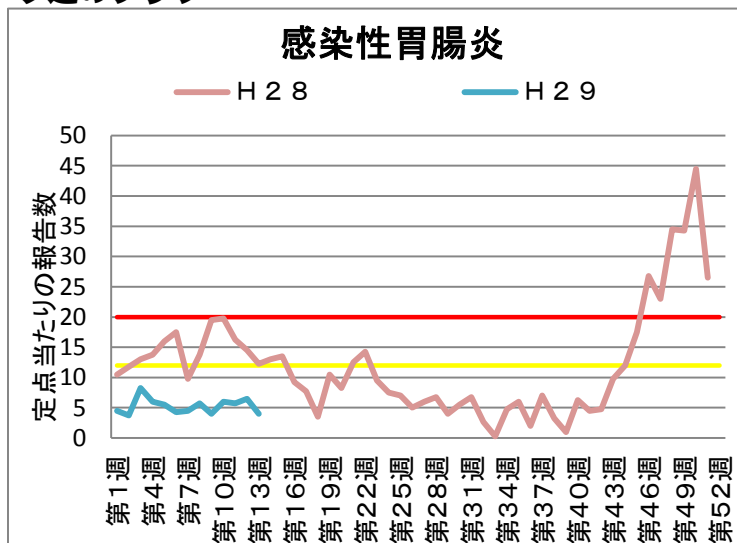
# 乙訓保健所管内の感染症発生動向調査による週報 (小児科定点、インフルエンザ定点)

第 13 週 平成29年3月27日 ~ 平成29年4月2日

## 今週のコメント

乙訓地域での感染症発生の報告は、比較的、落ち着いています。  
 保育所・保育園、幼稚園、学校も、新年度を迎えられる4月となりました。  
 入所・入園されるお子さんにとって、保育所・保育園・幼稚園は心と身体を育む大切な場ですが、初めての集団生活の場となるので、感染症がはやりやすい場でもあります。かかりつけ医の先生のもとで、予防できる感染症は予防接種(ワクチン)で予防し、発熱時などは子どもには無理をさせず、診てもらいましょう。

## 今週のグラフ



\* — 流行警報基準値です — 警報継続基準値です

## 今週の報告状況

疾病名	定点当たりの報告数	疾病名	定点当たりの報告数
インフルエンザ	2	手足口病	-
RSウイルス感染症	-	伝染性紅斑	-
咽頭結膜熱	0.25	突発性発しん	0.25
A群溶血性レンサ球菌咽頭炎	0.5	百日咳	-
感染性胃腸炎	4	ヘルパンギーナ	-
水痘	0.25	流行性耳下腺炎	0.25

定点当たりの報告数 = 1週間の報告件数総数 / 定点数

\* 乙訓管内 インフルエンザ定点数：7箇所、小児科定点数（インフルエンザ以外の疾病）：4箇所

## 参考資料等

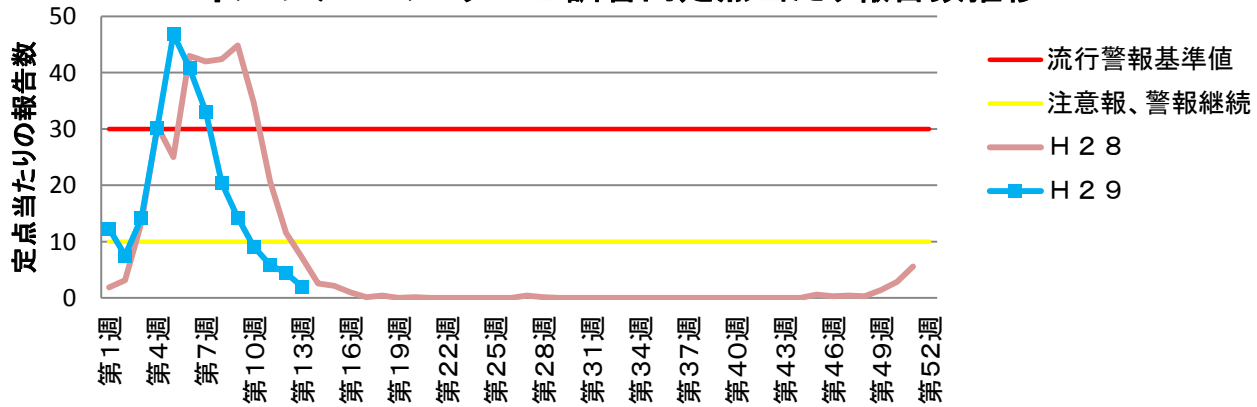
報告週対応表

警報・注意報基準値の説明

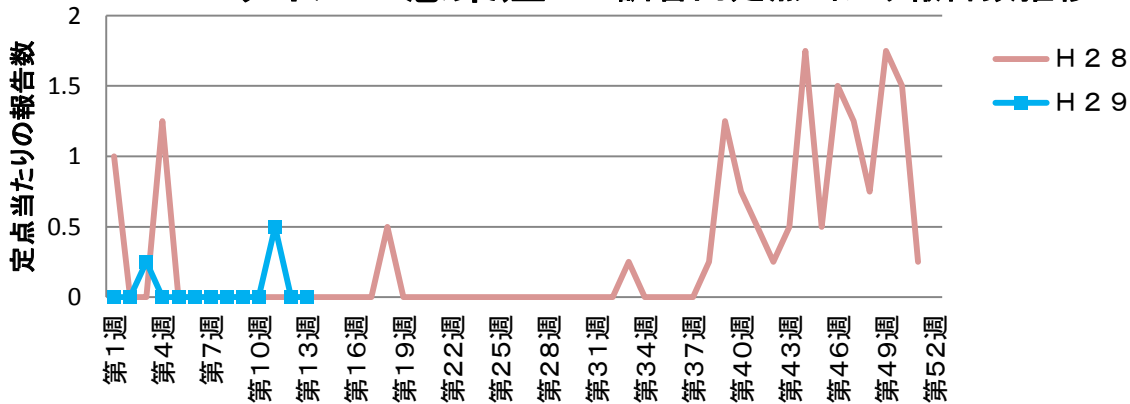
<http://www.nih.go.jp/niid/ja/calendar.html>

<http://idsc.nih.go.jp/disease/influenza/inf-keiho/guide03.html>

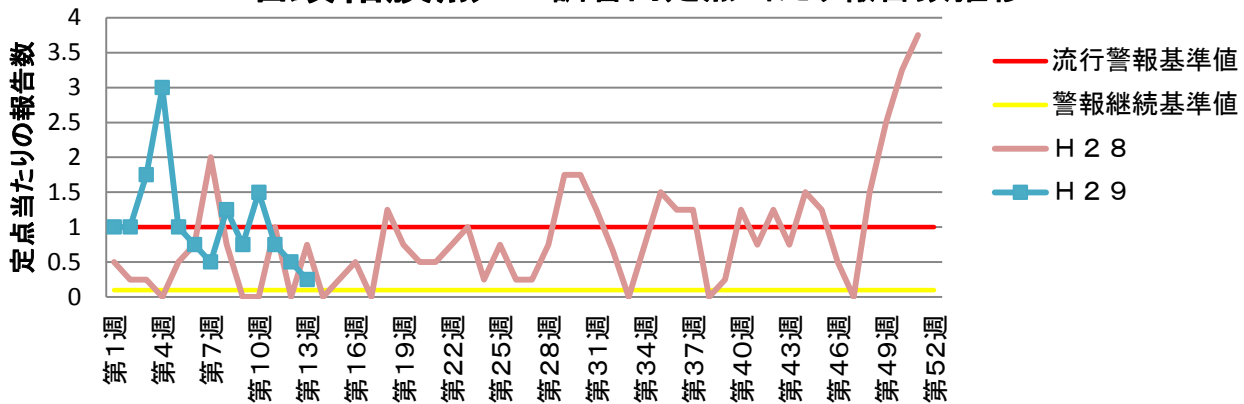
## インフルエンザ 乙訓管内定点当たり報告数推移



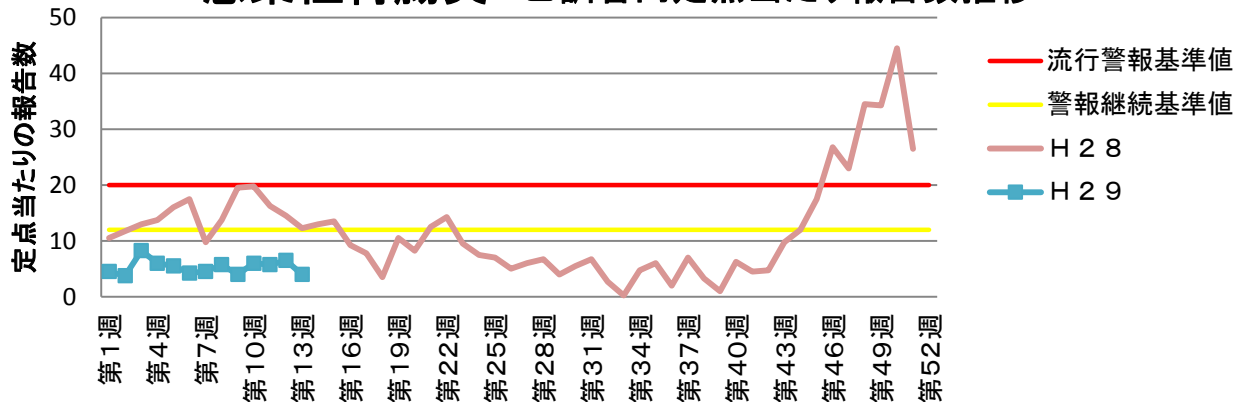
## RSウイルス感染症 乙訓管内定点当たり報告数推移



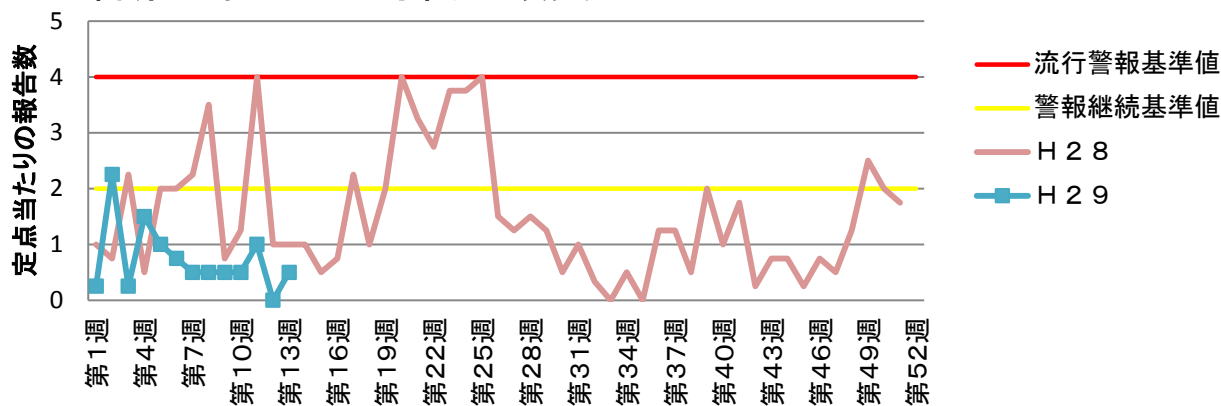
## 咽頭結膜熱 乙訓管内定点当たり報告数推移



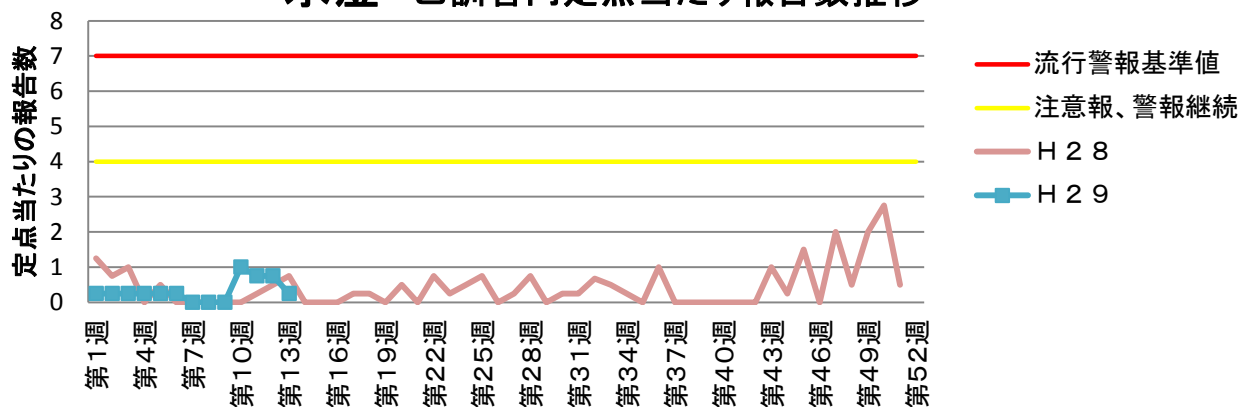
## 感染性胃腸炎 乙訓管内定点当たり報告数推移



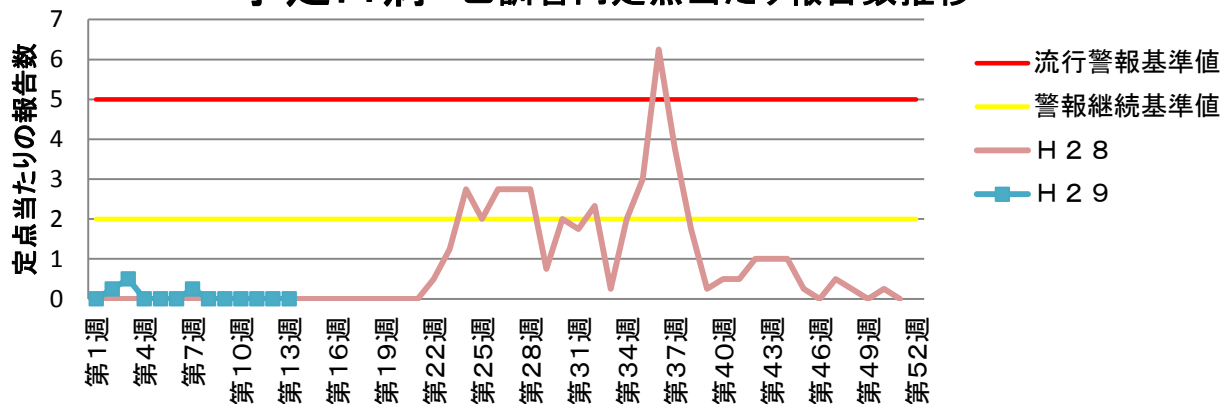
### A群溶血性レンサ球菌咽頭炎 乙訓管内定点当たり報告数推移



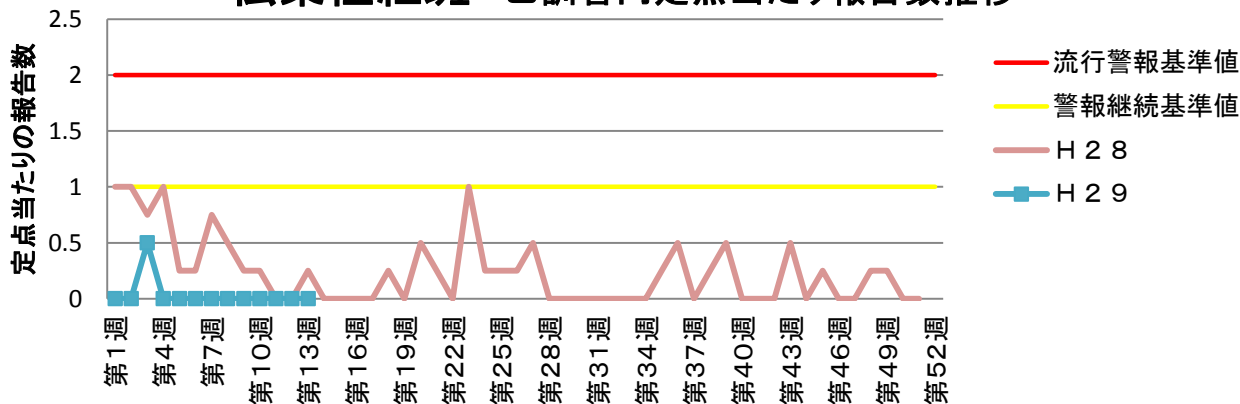
### 水痘 乙訓管内定点当たり報告数推移



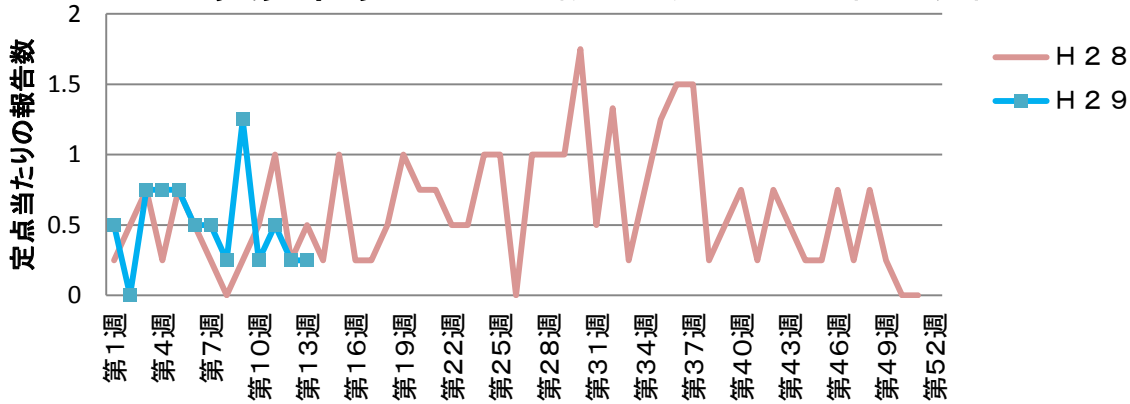
### 手足口病 乙訓管内定点当たり報告数推移



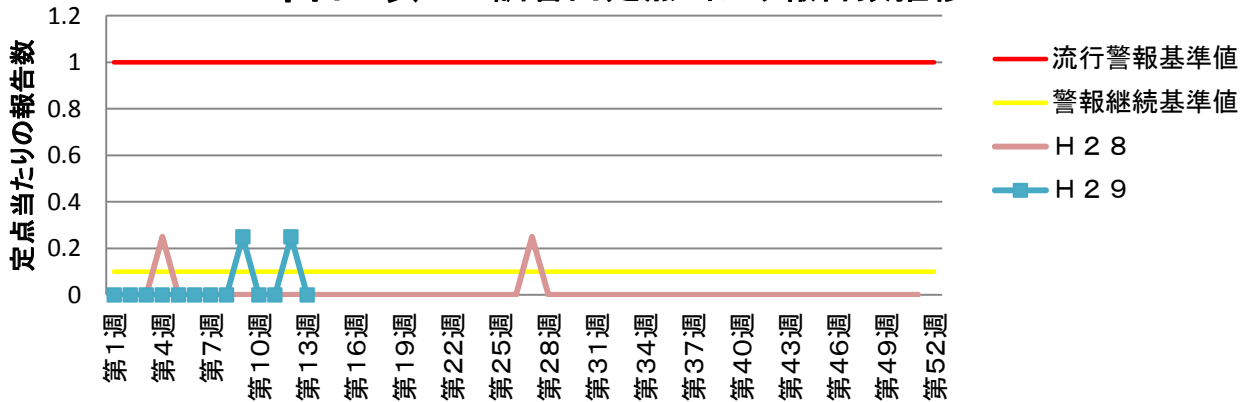
### 伝染性紅斑 乙訓管内定点当たり報告数推移



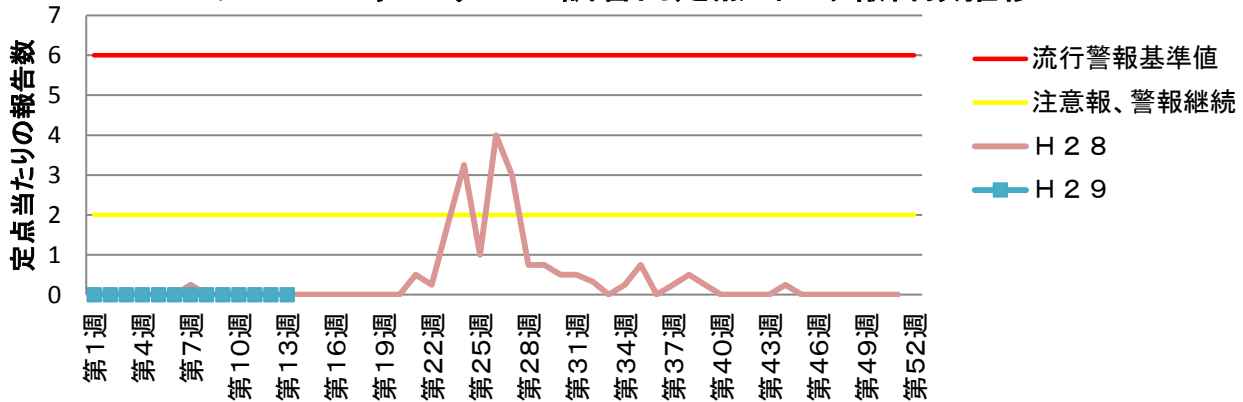
### 突発性発しん 乙訓管内定点当たり報告数推移



### 百日咳 乙訓管内定点当たり報告数推移



### ヘルパンギーナ 乙訓管内定点当たり報告数推移



### 流行性耳下腺炎 乙訓管内定点当たり報告数推移

