

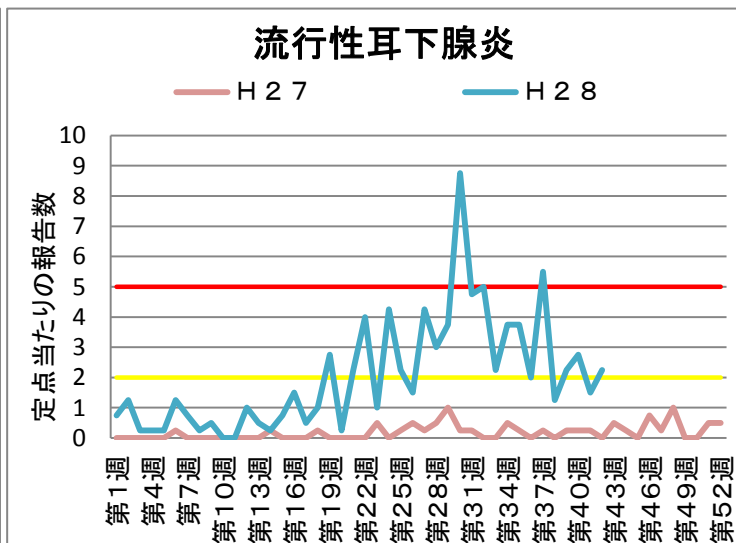
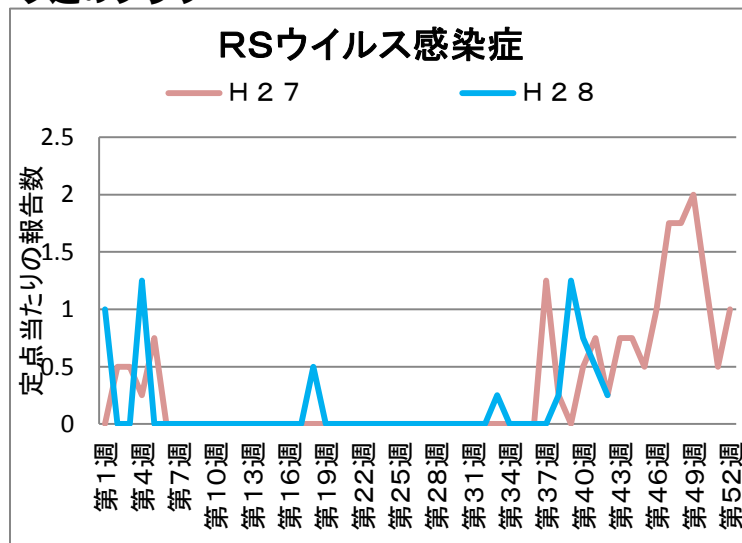
# 乙訓保健所管内の感染症発生動向調査による週報 (小児科定点、インフルエンザ定点)

第 42 週 平成28年10月17日 ～ 平成28年10月23日

## 今週のコメント

○RSウイルス感染症の報告は減少していますが、肌寒くなってきており注意が必要です。  
○流行性耳下腺炎(おたふくかぜ)の流行はピークを越えています。保育園サーベイランスでは、今週(10/24～)に入り、罹患児が増えている園もみられています。まだ、流行は終息しておらず、春から長期化しています。  
○10月1日から、今年4月1日以降に生まれた0歳児を対象として、B型肝炎ワクチンの定期接種が始まりました。対象のお子さんは、1歳になる前に3回の接種を終えましょう。詳細は下記をご参照ください。  
<http://www.mhlw.go.jp/file/06-Seisakujouhou-10900000-Kenkoukyoku/0000134156.pdf>

## 今週のグラフ



\* 赤線は流行警報基準値です。黄線は警報継続基準値です。

## 今週の報告状況

疾病名	定点当たりの報告数	疾病名	定点当たりの報告数
インフルエンザ	-	手足口病	1
RSウイルス感染症	0.25	伝染性紅斑	-
咽頭結膜熱	1.25	突発性発しん	0.75
A群溶血性レンサ球菌咽頭炎	0.25	百日咳	-
感染性胃腸炎	4.75	ヘルパンギーナ	-
水痘	-	流行性耳下腺炎	2.25

定点当たりの報告数 = 1週間の報告件数総数 / 定点数

\* 乙訓管内 インフルエンザ定点数：7箇所、小児科定点数（インフルエンザ以外の疾病）：4箇所

## 参考資料等

報告週対応表

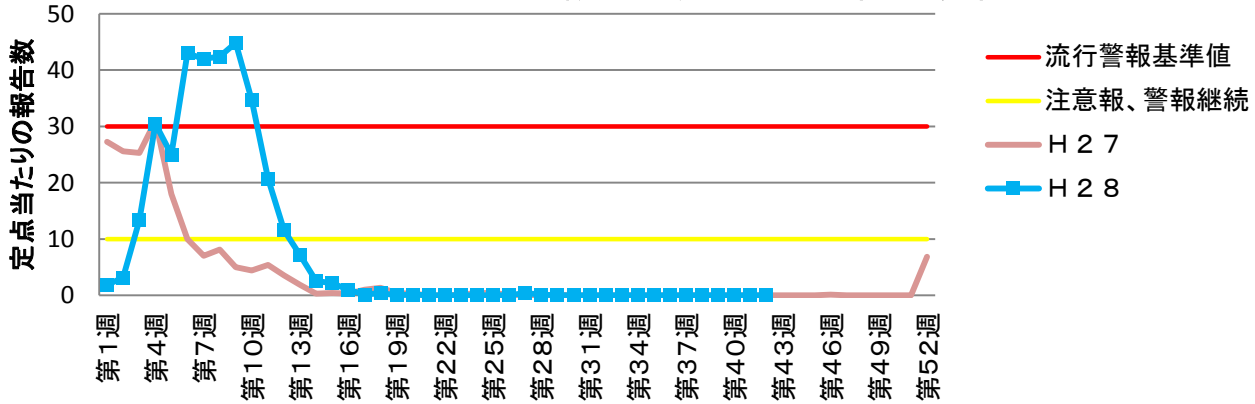
<http://www.nih.go.jp/niid/ja/calendar.html>

警報・注意報基準値の説明

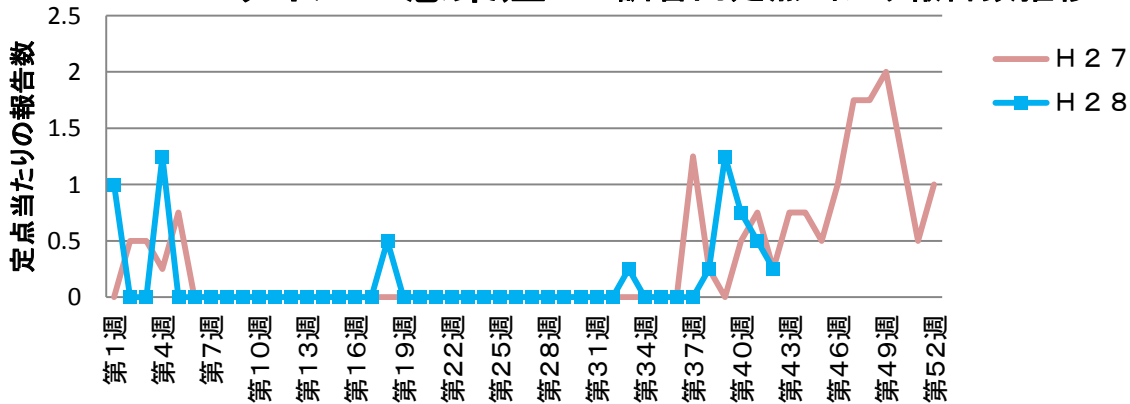
<http://idsc.nih.go.jp/disease/influenza/inf-keiho/guide03.html>

## 定点報告による各疾病の推移

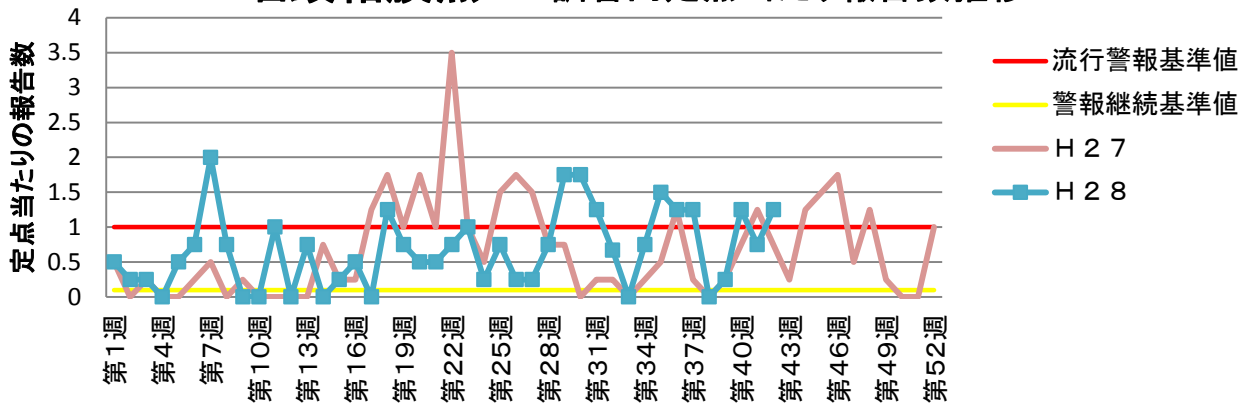
## インフルエンザ 乙訓管内定点当たり報告数推移



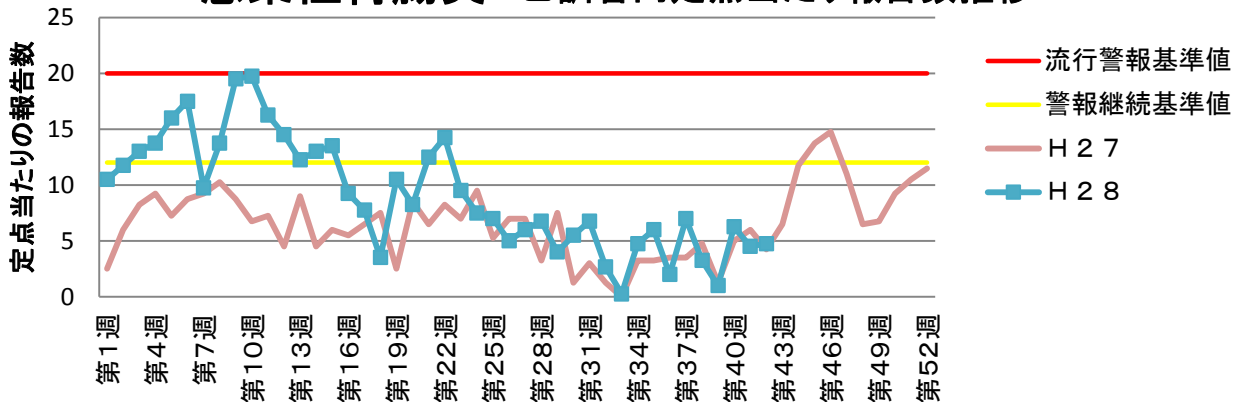
## RSウイルス感染症 乙訓管内定点当たり報告数推移



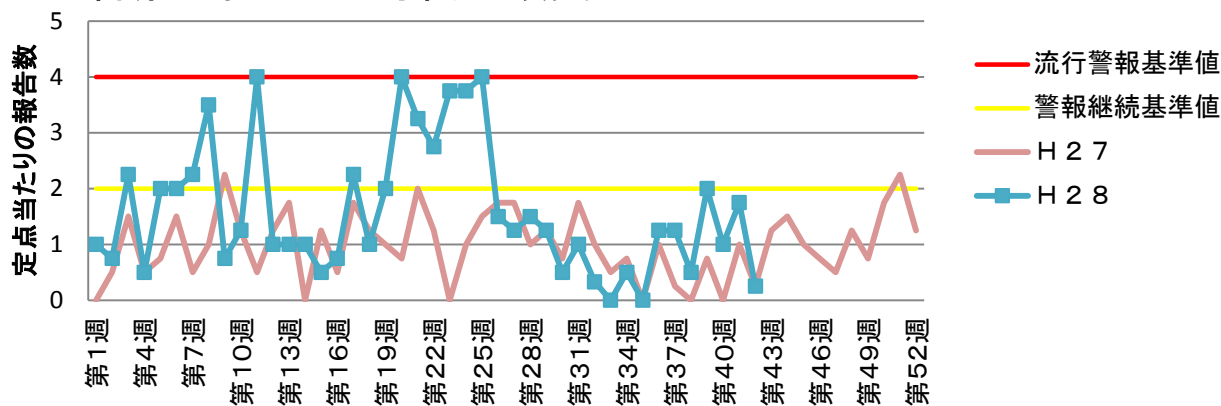
## 咽頭結膜熱 乙訓管内定点当たり報告数推移



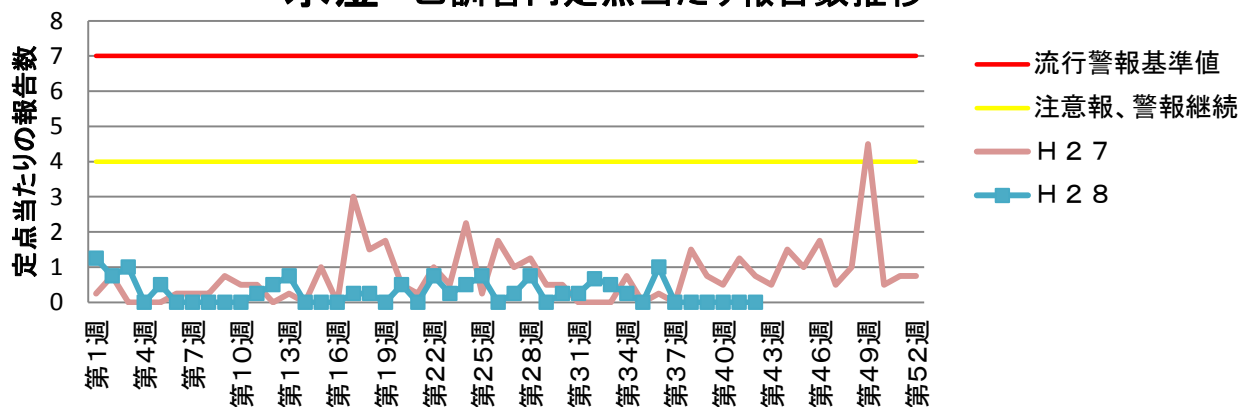
## 感染性胃腸炎 乙訓管内定点当たり報告数推移



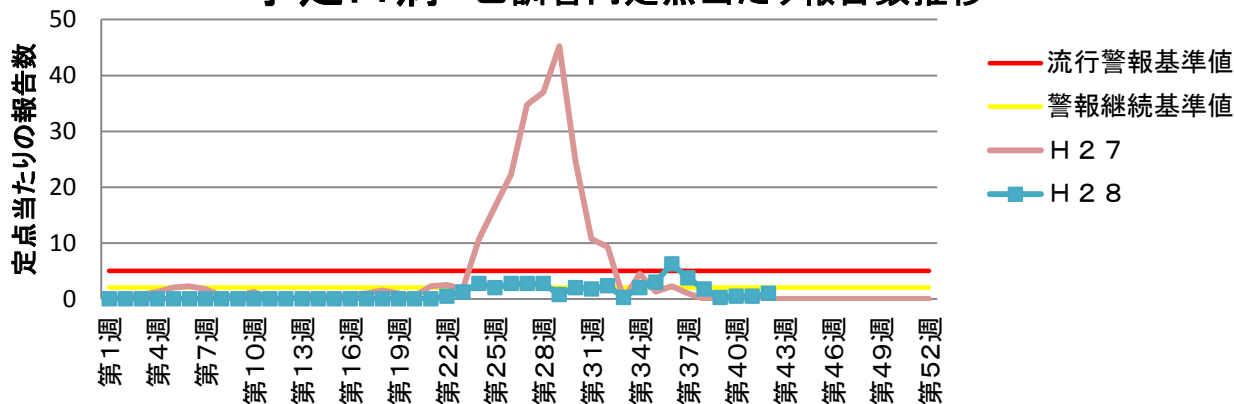
### A群溶血性レンサ球菌咽頭炎 乙訓管内定点当たり報告数推移



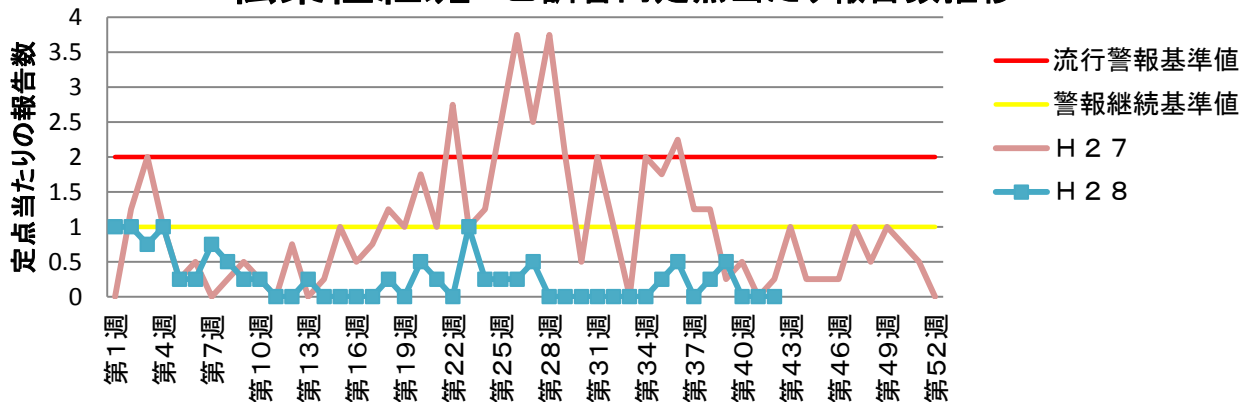
### 水痘 乙訓管内定点当たり報告数推移



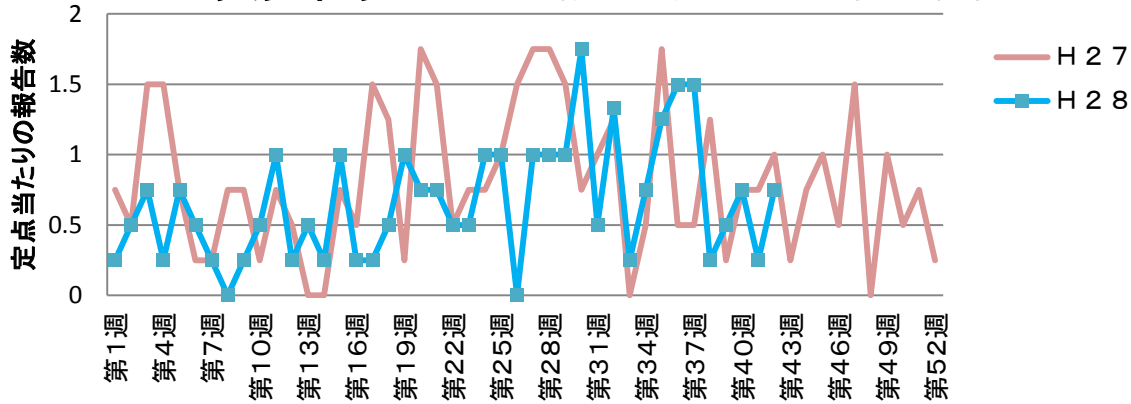
### 手足口病 乙訓管内定点当たり報告数推移



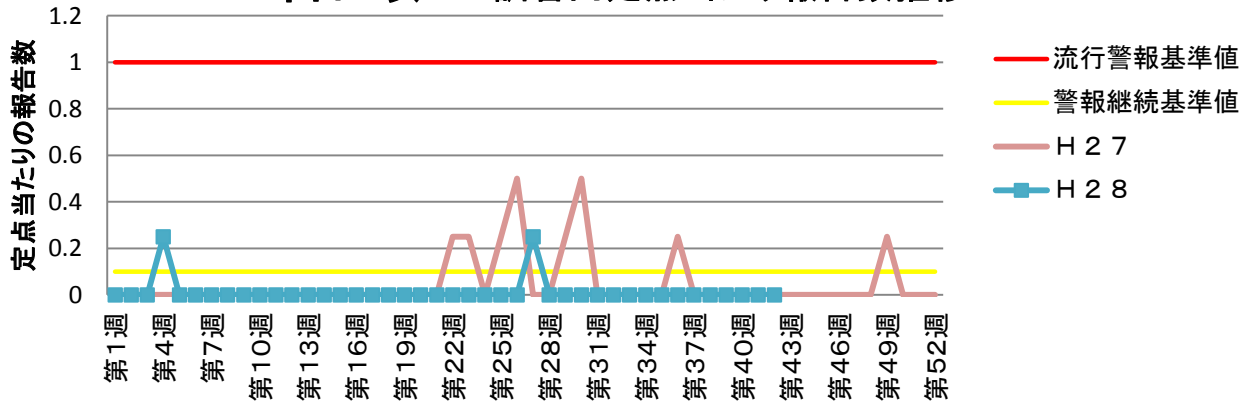
### 伝染性紅斑 乙訓管内定点当たり報告数推移



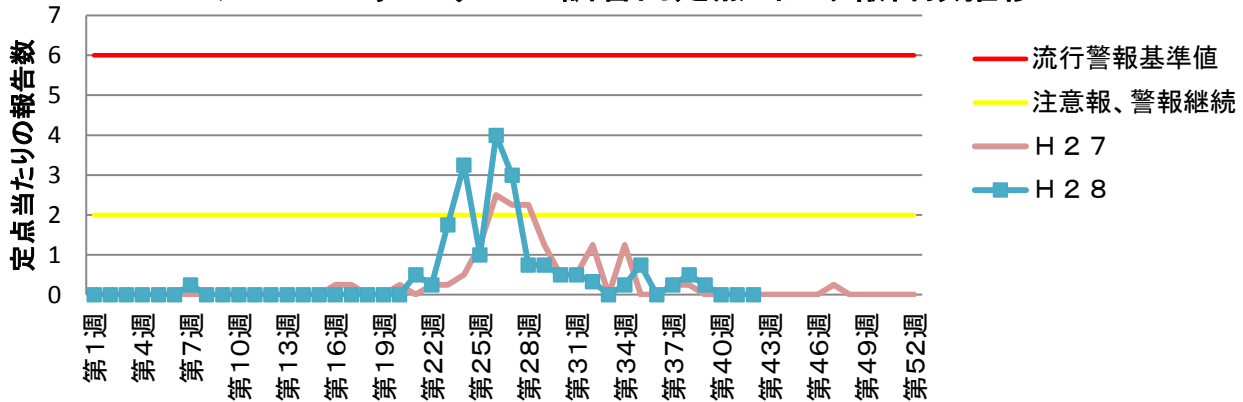
### 突発性発しん 乙訓管内定点当たり報告数推移



### 百日咳 乙訓管内定点当たり報告数推移



### ヘルパンギーナ 乙訓管内定点当たり報告数推移



### 流行性耳下腺炎 乙訓管内定点当たり報告数推移

