

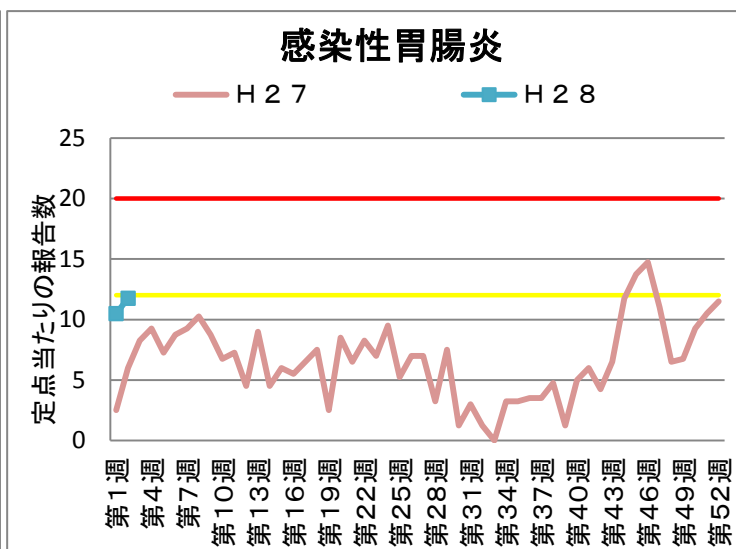
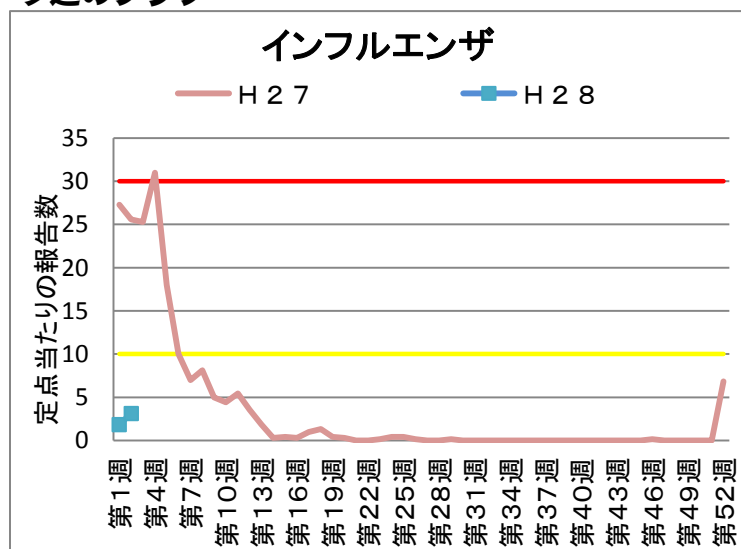
# 乙訓保健所管内の感染症発生動向調査による週報 (小児科定点、インフルエンザ定点)

第 2 週 平成28年1月11日 ~ 平成28年1月17日

## 今週のコメント

- 第2週(11日~17日)の乙訓地域定点報告では、インフルエンザと感染性胃腸炎が増加しています。RSウイルス感染症は減少しました。
- 今週に入り(1月18日~)、乙訓地域の小学校で今シーズン初めてのインフルエンザによる学級閉鎖がありました。保育所・保育園・幼稚園でもインフルエンザやノロウイルス感染症にかかるお子さんが増えています。
- 来週も寒い日が続くようです。帰宅時の手洗い・うがいを心がけ、咳症状がある時はマスクをして周囲の人にうつさないようにしましょう。

## 今週のグラフ



\* 赤線 流行警戒基準値です 黄線 警戒継続基準値です

## 今週の報告状況

| 疾病名           | 定点当りの報告数 | 疾病名     | 定点当りの報告数 |
|---------------|----------|---------|----------|
| インフルエンザ       | 3.14     | 手足口病    | -        |
| RSウイルス感染症     | -        | 伝染性紅斑   | 1        |
| 咽頭結膜熱         | 0.25     | 突発性発しん  | 0.5      |
| A群溶血性レンサ球菌咽頭炎 | 0.75     | 百日咳     | -        |
| 感染性胃腸炎        | 11.75    | ヘルパンギーナ | -        |
| 水痘            | 0.75     | 流行性耳下腺炎 | 1.25     |

定点当りの報告数 = 1週間の報告件数総数 / 定点数

\* 乙訓管内 インフルエンザ定点数：7箇所、小児科定点数（インフルエンザ以外の疾病）：4箇所

## 参考資料等

報告週対応表

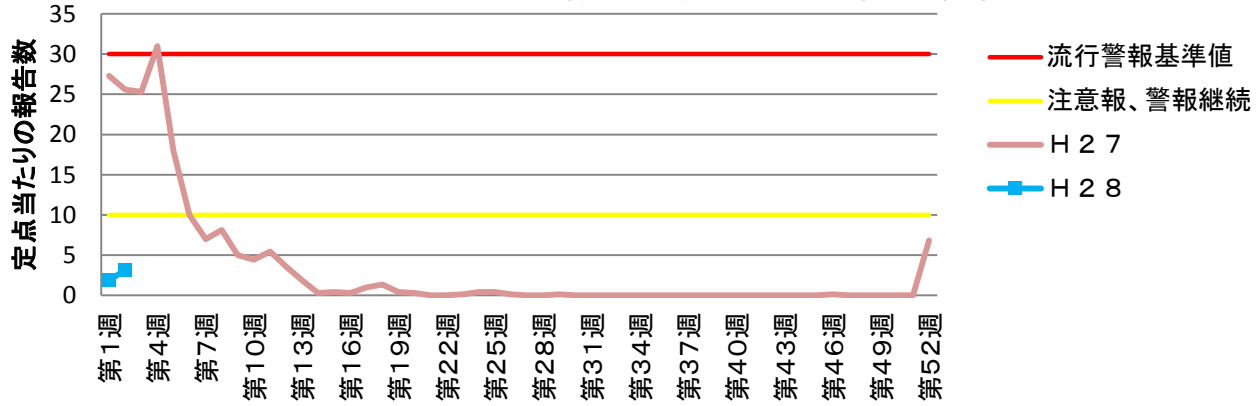
警戒・注意報基準値の説明

<http://www.nih.go.jp/niid/ja/calendar.html>

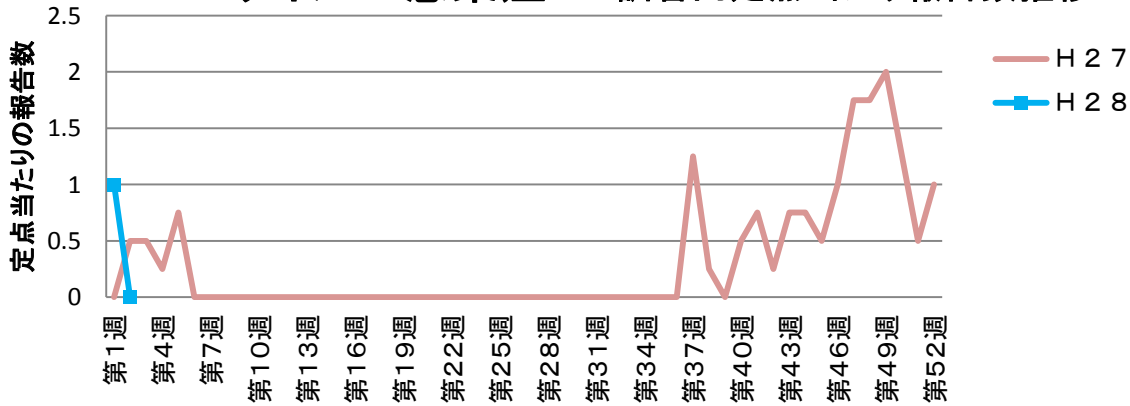
<http://idsc.nih.go.jp/disease/influenza/inf-keiho/guide05.html>

## 定点報告による各疾病の推移

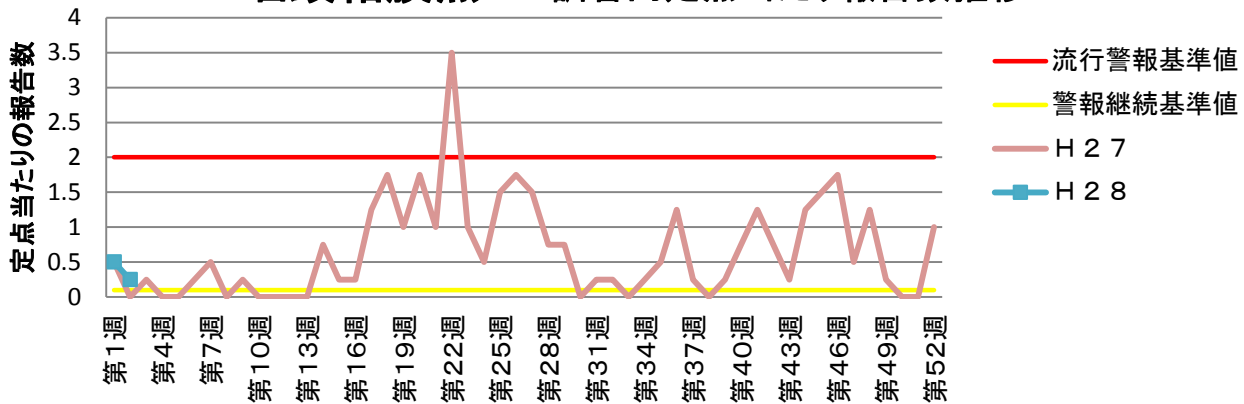
## インフルエンザ 乙訓管内定点当たり報告数推移



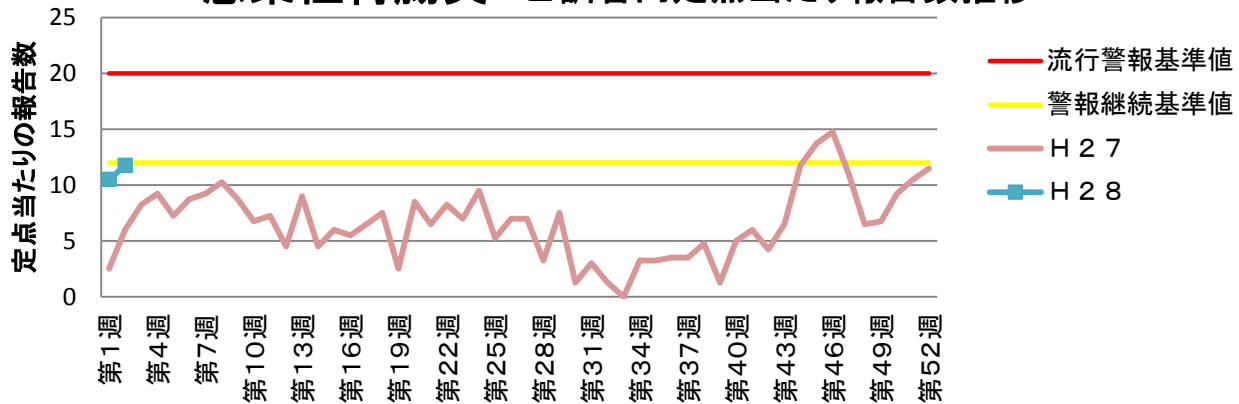
## RSウイルス感染症 乙訓管内定点当たり報告数推移



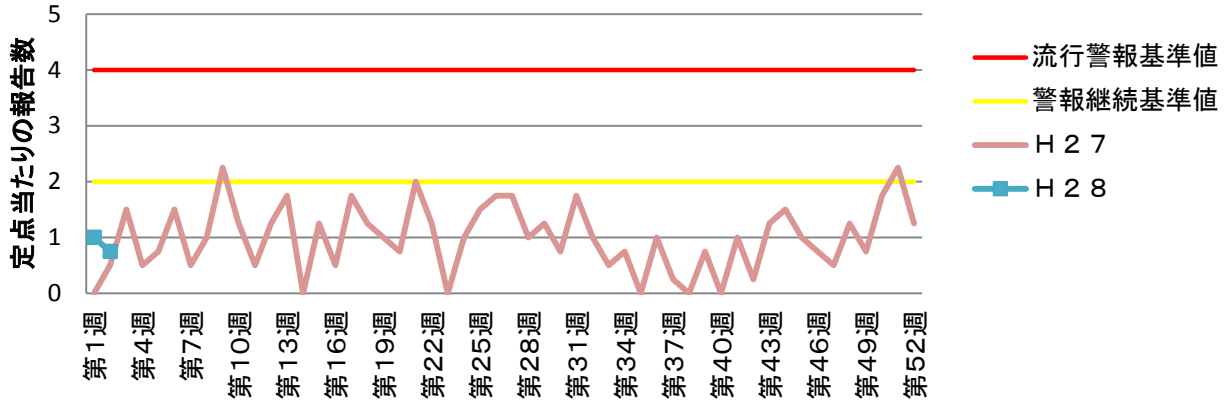
## 咽頭結膜熱 乙訓管内定点当たり報告数推移



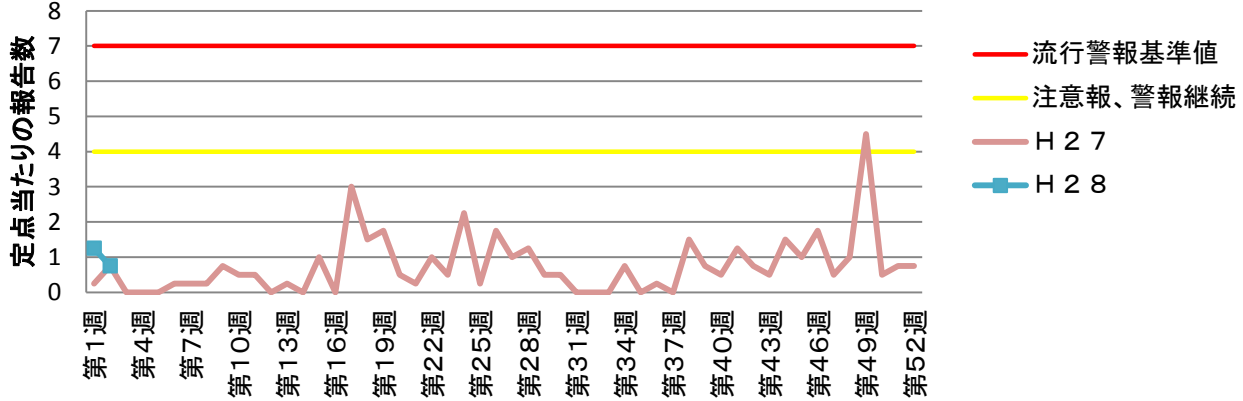
## 感染性胃腸炎 乙訓管内定点当たり報告数推移



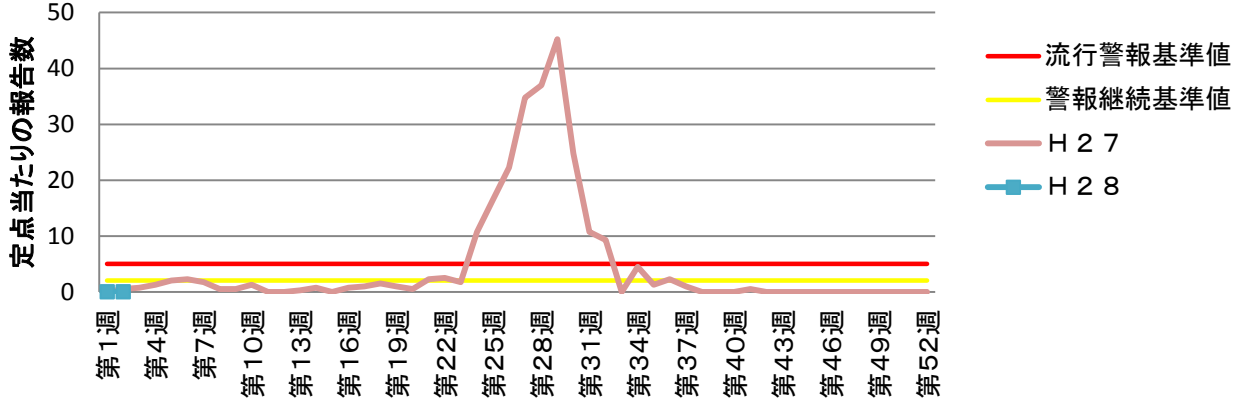
### A群溶血性レンサ球菌咽頭炎 乙訓管内定点当たり報告数推移



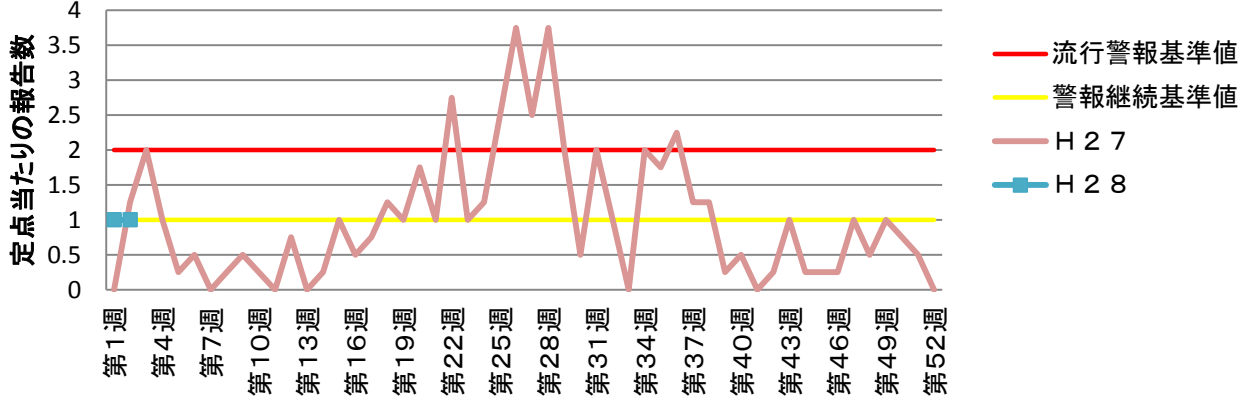
### 水痘 乙訓管内定点当たり報告数推移



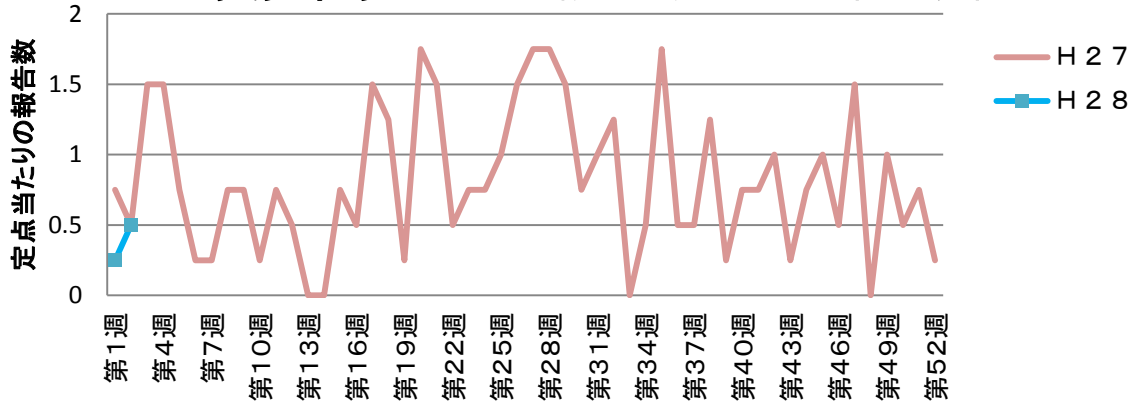
### 手足口病 乙訓管内定点当たり報告数推移



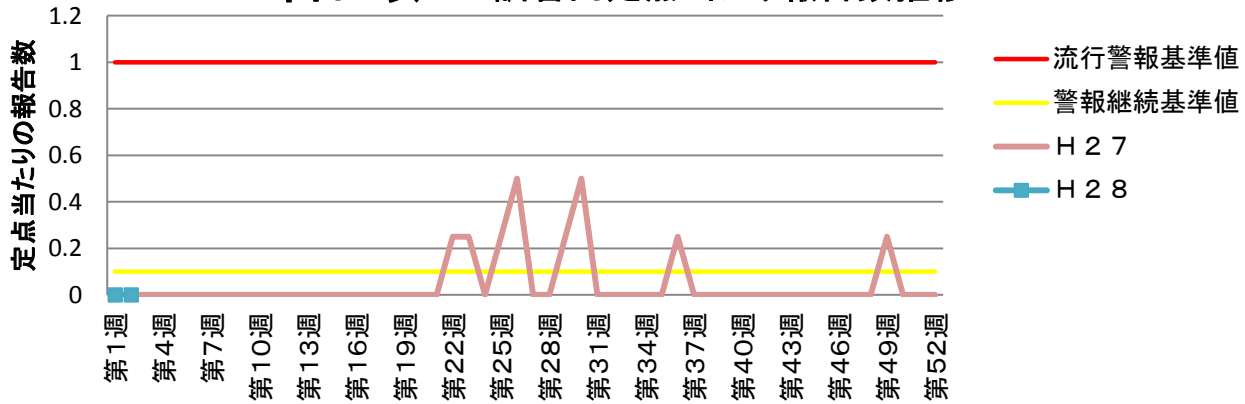
### 伝染性紅斑 乙訓管内定点当たり報告数推移



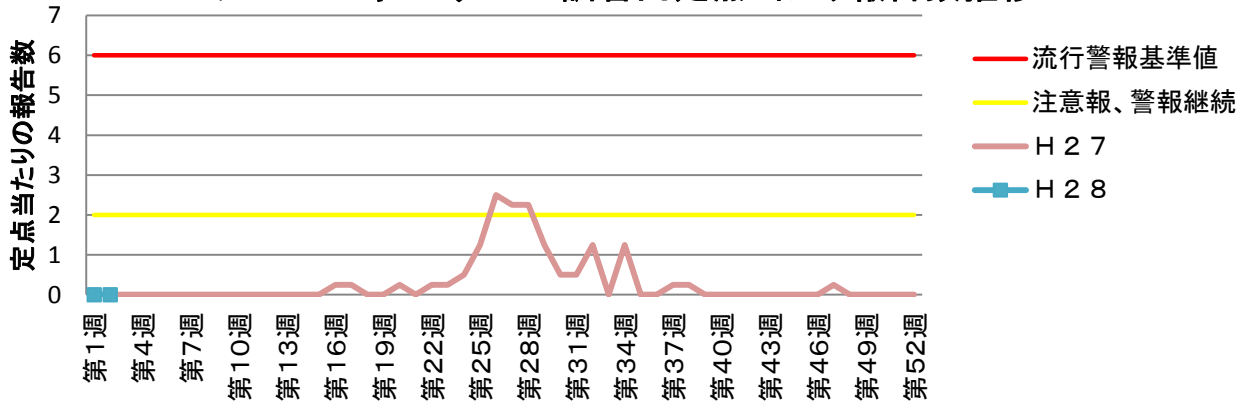
### 突発性発しん 乙訓管内定点当たり報告数推移



### 百日咳 乙訓管内定点当たり報告数推移



### ヘルパンギーナ 乙訓管内定点当たり報告数推移



### 流行性耳下腺炎 乙訓管内定点当たり報告数推移

