

# 乙訓保健所管内の感染症発生動向調査による週報 (小児科定点、インフルエンザ定点)

第 28 週 平成28年7月11日 ~ 平成28年7月17日

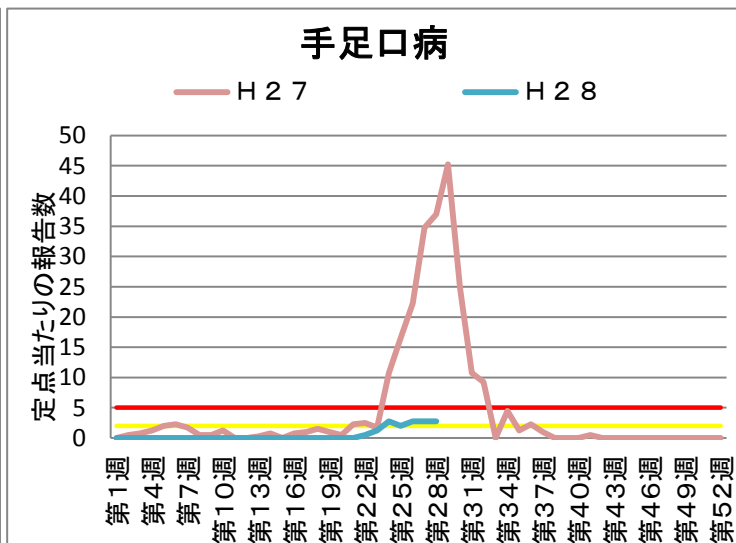
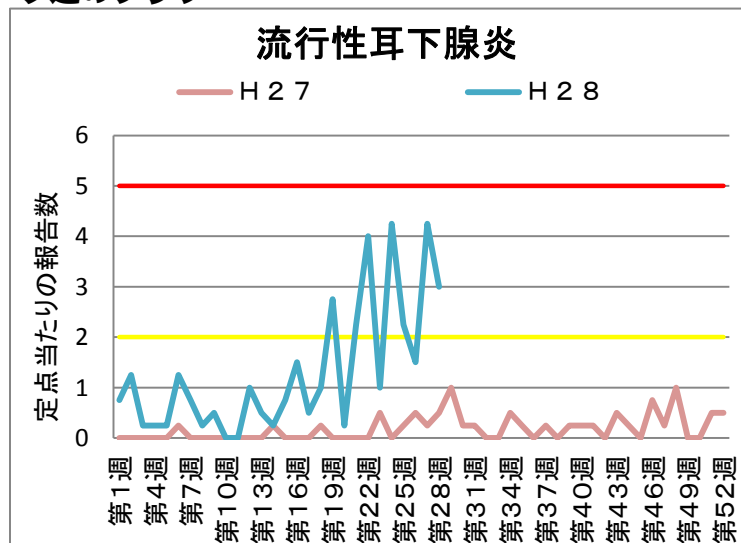
## 今週のコメント

○流行性耳下腺炎(おたふくかぜ)の報告は、やや減少しています(定点当たり3.0件)。保育所・幼稚園の欠席者情報収集システムでも今週(7/18~)に入ってから、やや減少していますが、まだ、注意が必要です。  
○夏休みに海外に行かれる方は、下記URL「夏休みにおける海外での感染症予防について」(厚生労働省)をご参照ください。

[http://www.mhlw.go.jp/seisakunitsuite/bunya/kenkou\\_iryuu/kenkou/travel-kansenshou.html](http://www.mhlw.go.jp/seisakunitsuite/bunya/kenkou_iryuu/kenkou/travel-kansenshou.html)

※妊娠されている方及び妊娠の可能性のある方は、可能な限り中南米などのジカウイルス感染症流行地域への渡航は控えましょう。妊娠中にジカウイルスに感染すると胎児にもジカウイルスが感染することがあり、その結果、小頭症という病気にかかる場合があることが明らかになっています。

## 今週のグラフ



\* 赤線 流行警報基準値です 黄線 警報継続基準値です

## 今週の報告状況

疾病名	定点当たりの報告数	疾病名	定点当たりの報告数
インフルエンザ	0.14	手足口病	2.75
RSウイルス感染症	-	伝染性紅斑	-
咽頭結膜熱	0.75	突発性発しん	1
A群溶血性レンサ球菌咽頭炎	1.5	百日咳	-
感染性胃腸炎	6.75	ヘルパンギーナ	0.75
水痘	0.75	流行性耳下腺炎	3

定点当たりの報告数 = 1週間の報告件数総数 / 定点数

\* 乙訓管内 インフルエンザ定点数：7箇所、小児科定点数（インフルエンザ以外の疾病）：4箇所

## 参考資料等

報告週対応表

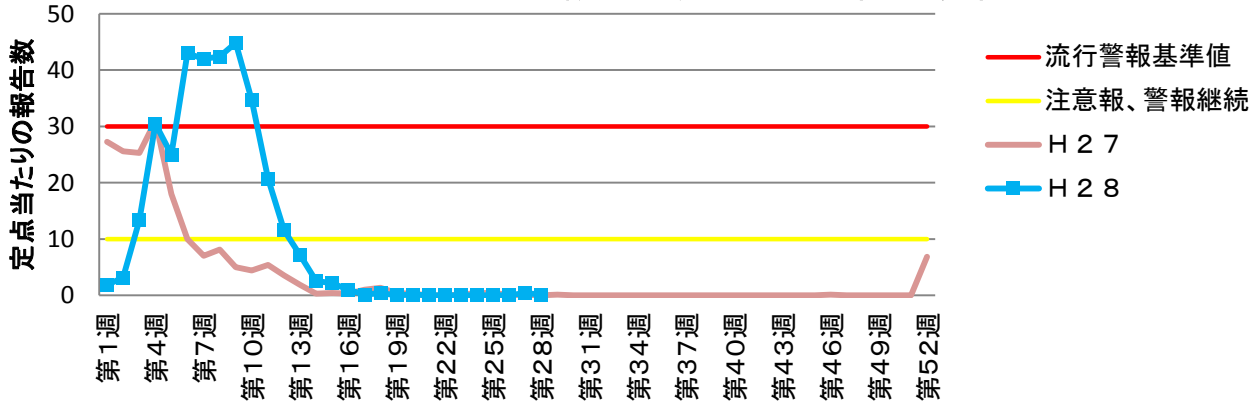
<http://www.nih.go.jp/niid/ja/calendar.html>

警報・注意報基準値の説明

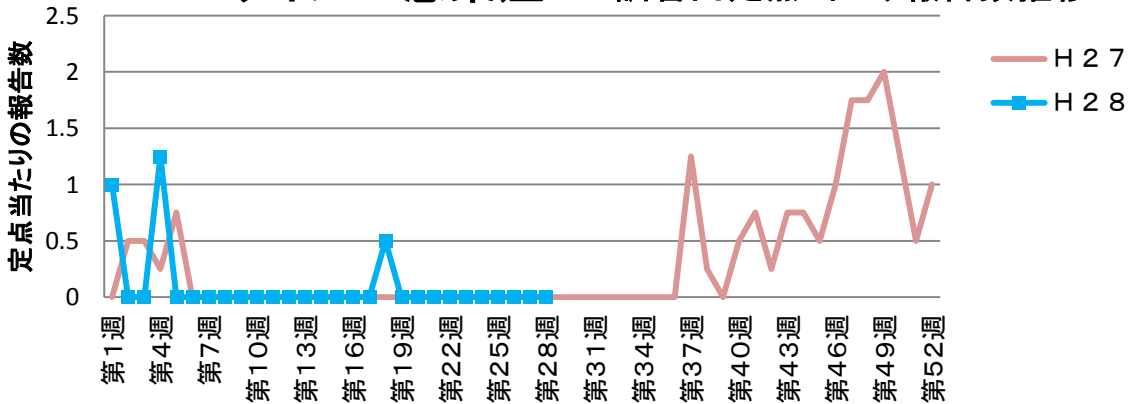
<http://idsc.nih.go.jp/disease/influenza/inf-keiho/guide03.html>

## 定点報告による各疾病の推移

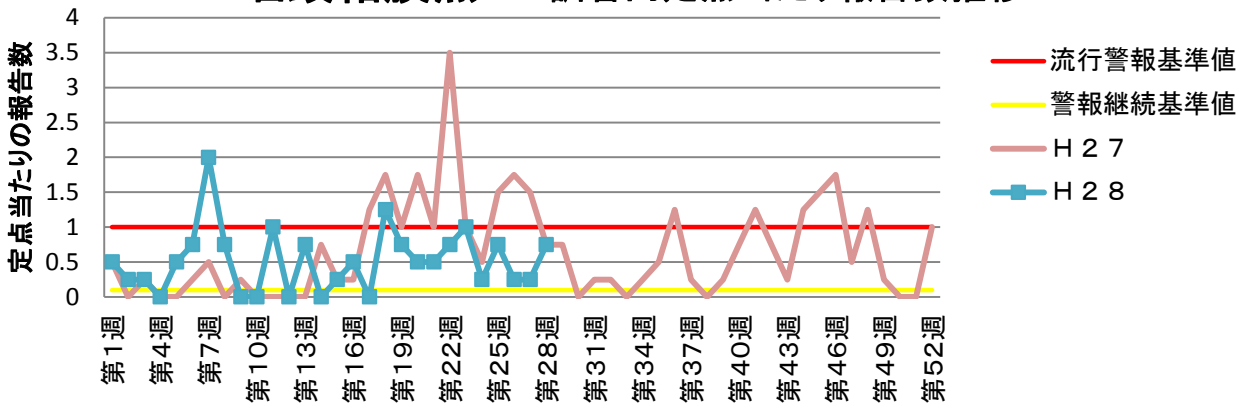
## インフルエンザ 乙訓管内定点当たり報告数推移



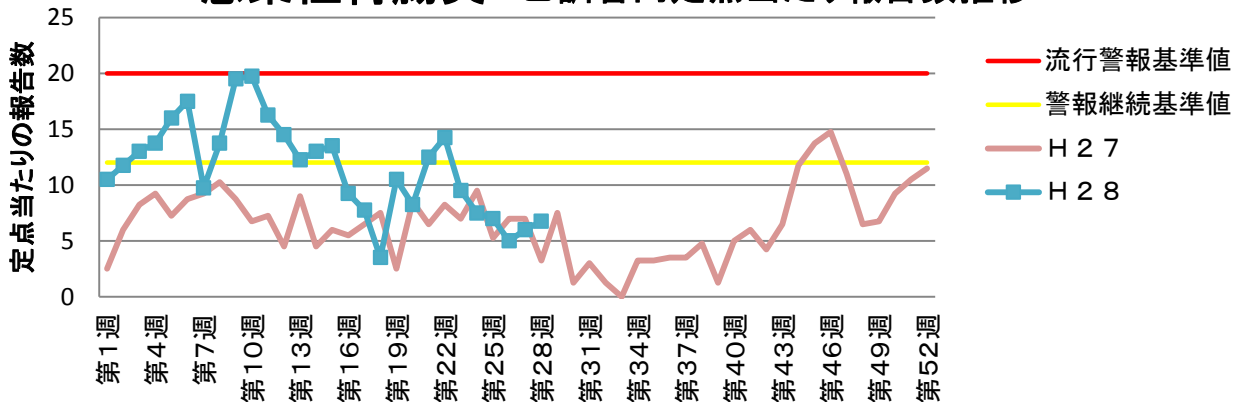
## RSウイルス感染症 乙訓管内定点当たり報告数推移



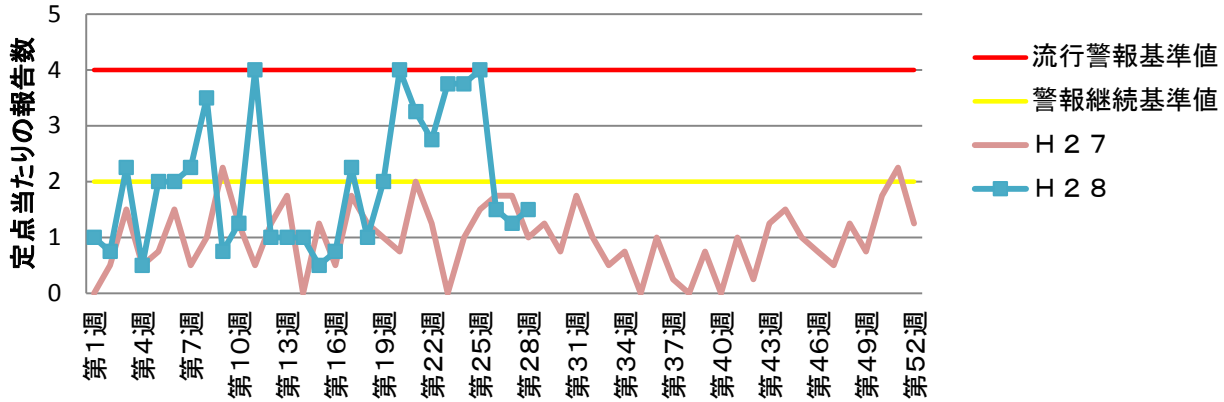
## 咽頭結膜熱 乙訓管内定点当たり報告数推移



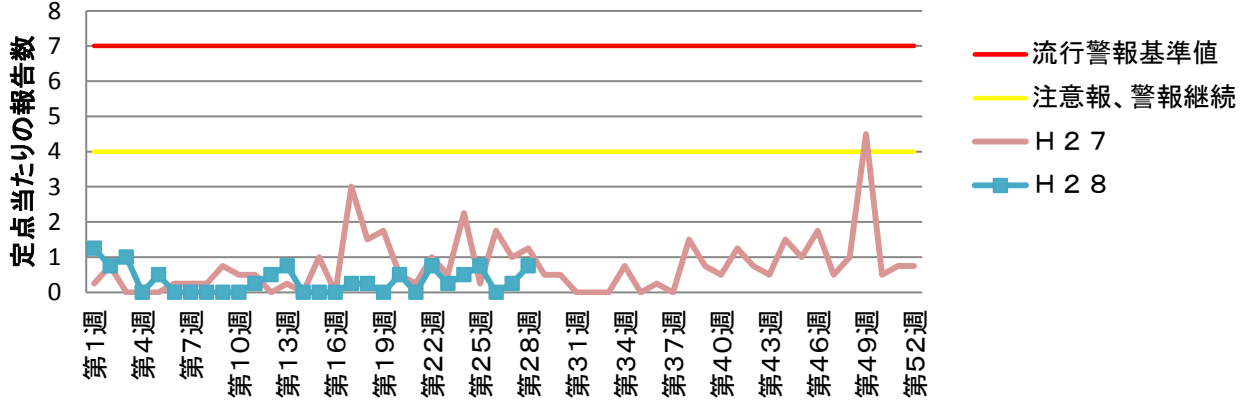
## 感染性胃腸炎 乙訓管内定点当たり報告数推移



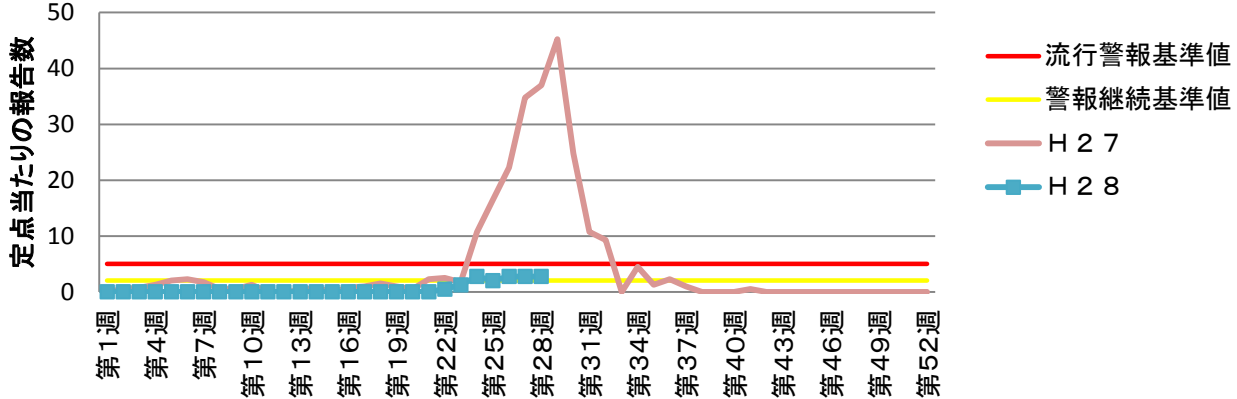
### A群溶血性レンサ球菌咽頭炎 乙訓管内定点当たり報告数推移



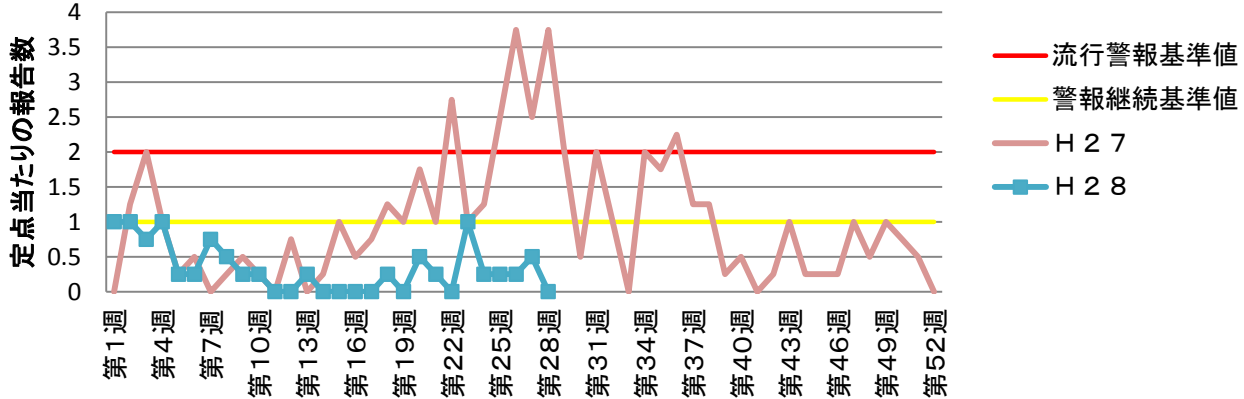
### 水痘 乙訓管内定点当たり報告数推移



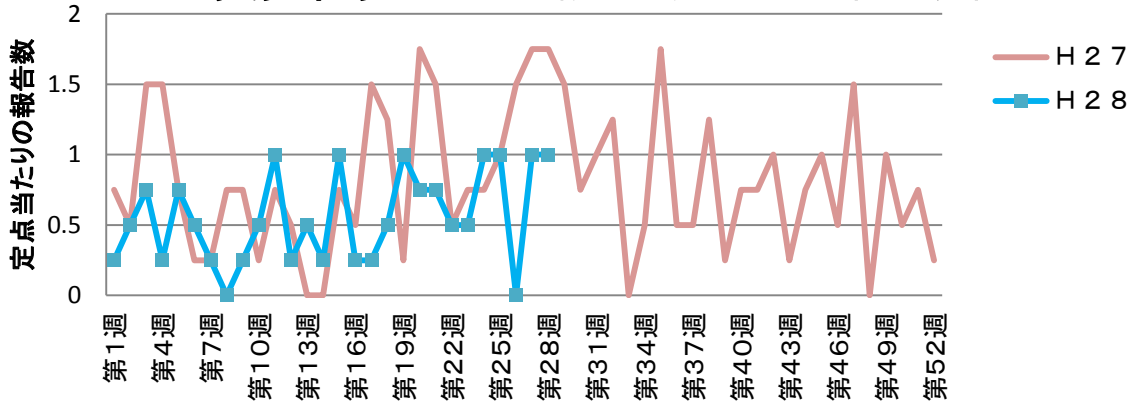
### 手足口病 乙訓管内定点当たり報告数推移



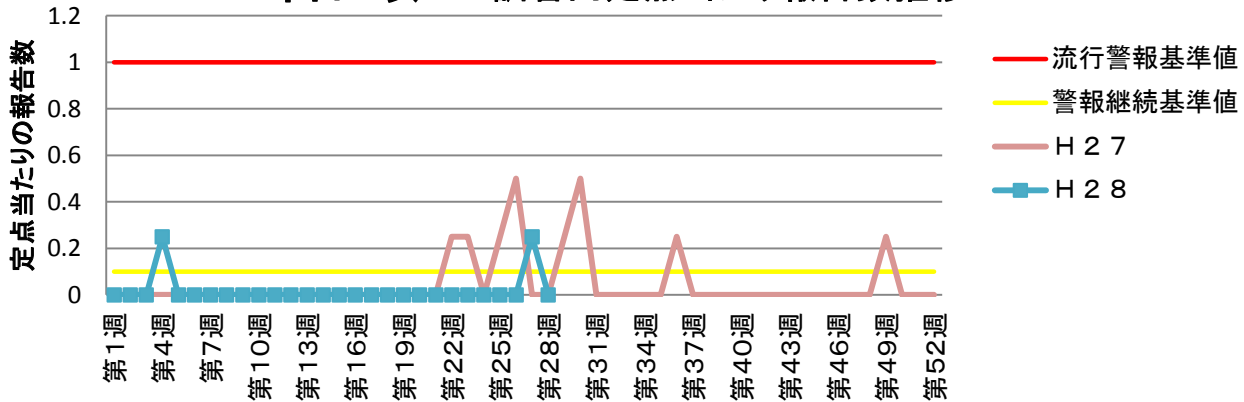
### 伝染性紅斑 乙訓管内定点当たり報告数推移



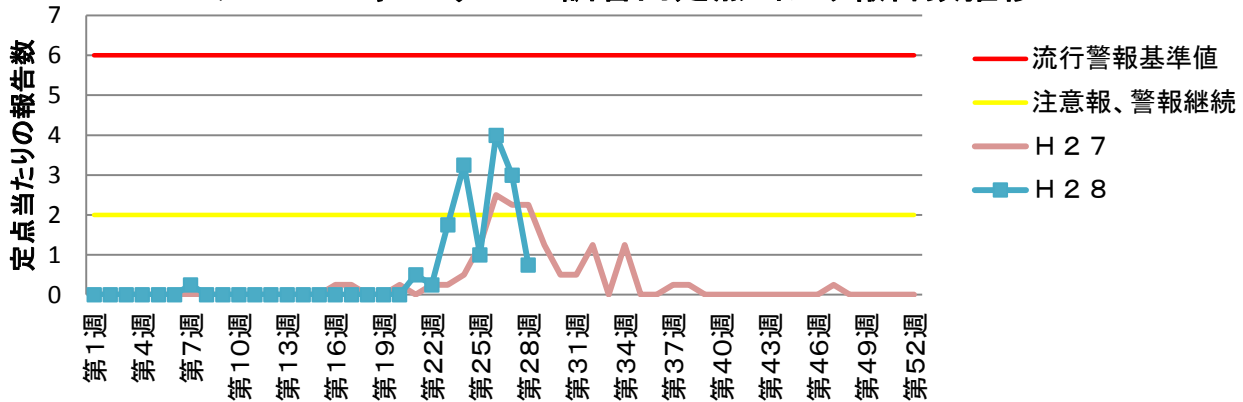
### 突発性発しん 乙訓管内定点当たり報告数推移



### 百日咳 乙訓管内定点当たり報告数推移



### ヘルパンギーナ 乙訓管内定点当たり報告数推移



### 流行性耳下腺炎 乙訓管内定点当たり報告数推移

