

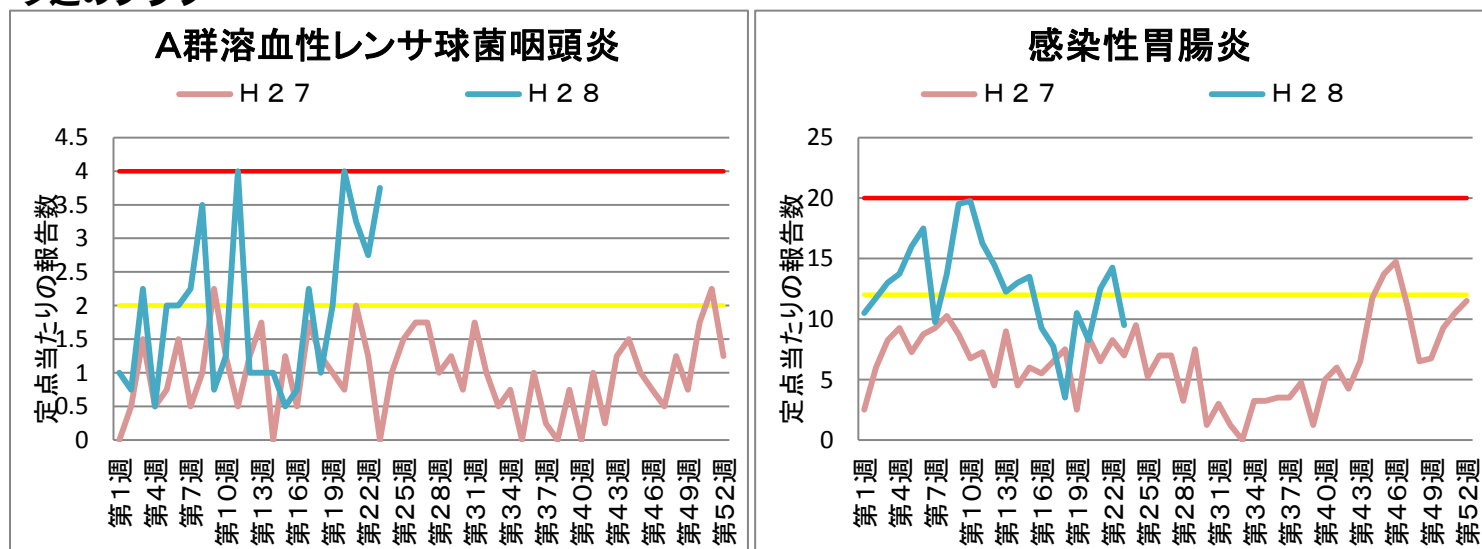
乙訓保健所管内の感染症発生動向調査による週報 (小児科定点、インフルエンザ定点)

第 23 週 平成28年6月6日 ~ 平成28年6月12日

今週のコメント

第23週(6/6~6/12)の乙訓地域感染症発生動向調査報告です。
 ○流行性耳下腺炎(おたふくかぜ)の報告は減少しています(定点当たり1.0件)が、保育所・幼稚園の欠席者情報収集システムでは、今週(6/13~)に入り増加しているため注意が必要です。
 ○感染性胃腸炎の報告は、減少しています(定点当たり9.5件)。
 ○咽頭結膜熱、A群溶血性レンサ球菌咽頭炎、手足口病、伝染性紅斑、ヘルパンギーナの報告が、いずれも増加しています。
 ※梅雨に入りましたが、気温が高く湿度も高い日が続くようです。熱中症に注意しましょう。

今週のグラフ



* 赤線 流行警報基準値です 黄線 警報継続基準値です

今週の報告状況

疾病名	定点当たりの報告数	疾病名	定点当たりの報告数
インフルエンザ	-	手足口病	1.25
RSウイルス感染症	-	伝染性紅斑	1
咽頭結膜熱	1	突発性発しん	0.5
A群溶血性レンサ球菌咽頭炎	3.75	百日咳	-
感染性胃腸炎	9.5	ヘルパンギーナ	1.75
水痘	0.25	流行性耳下腺炎	1

定点当たりの報告数 = 1週間の報告件数総数 / 定点数

* 乙訓管内 インフルエンザ定点数：7箇所、小児科定点数（インフルエンザ以外の疾病）：4箇所

参考資料等

報告週対応表

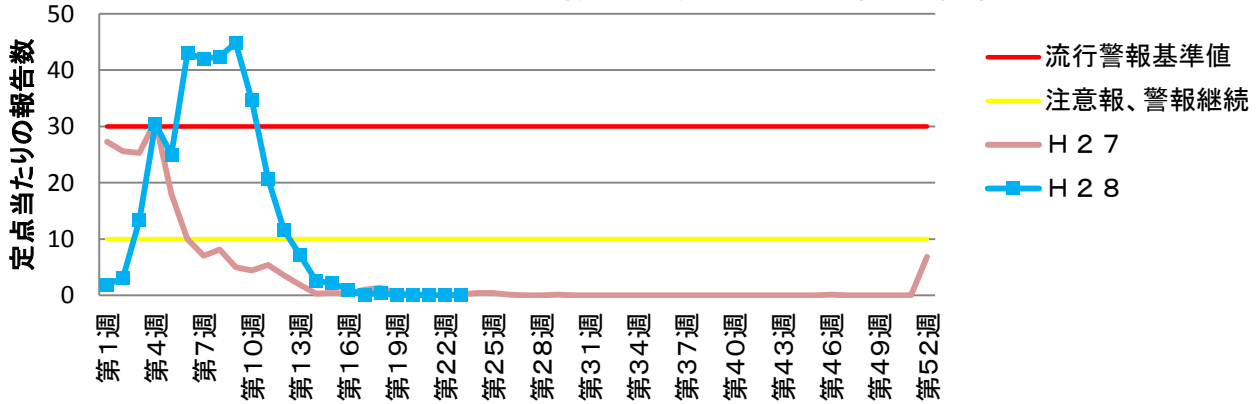
<http://www.nih.go.jp/niid/ja/calendar.html>

警報・注意報基準値の説明

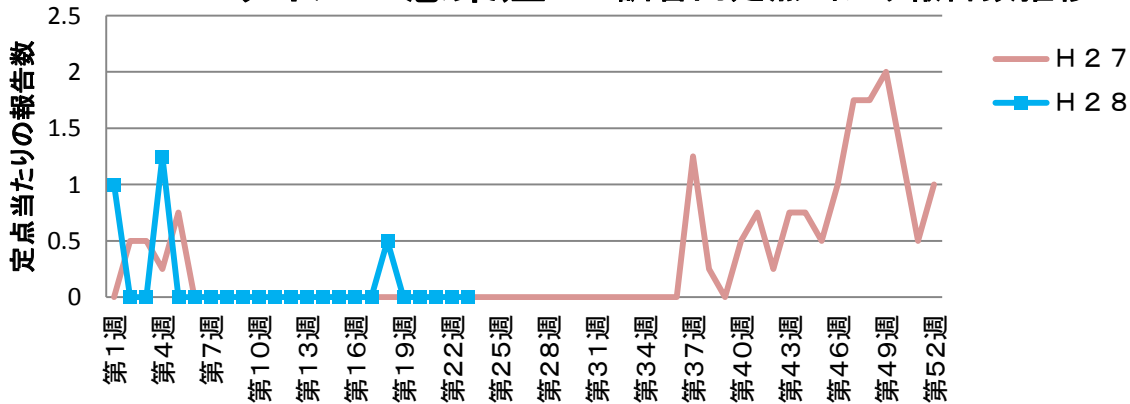
<http://idsc.nih.go.jp/disease/influenza/inf-keiho/guide03.html>

定点報告による各疾病の推移

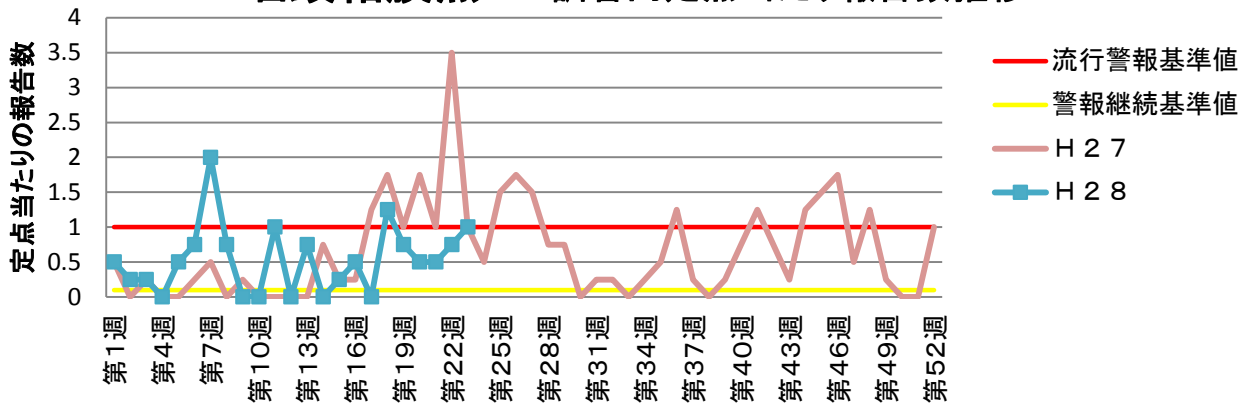
インフルエンザ 乙訓管内定点当たり報告数推移



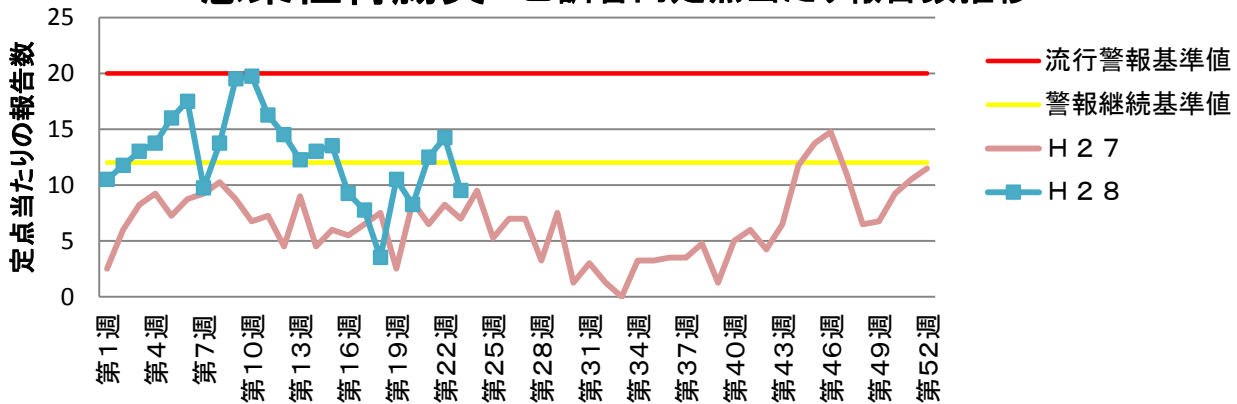
RSウイルス感染症 乙訓管内定点当たり報告数推移



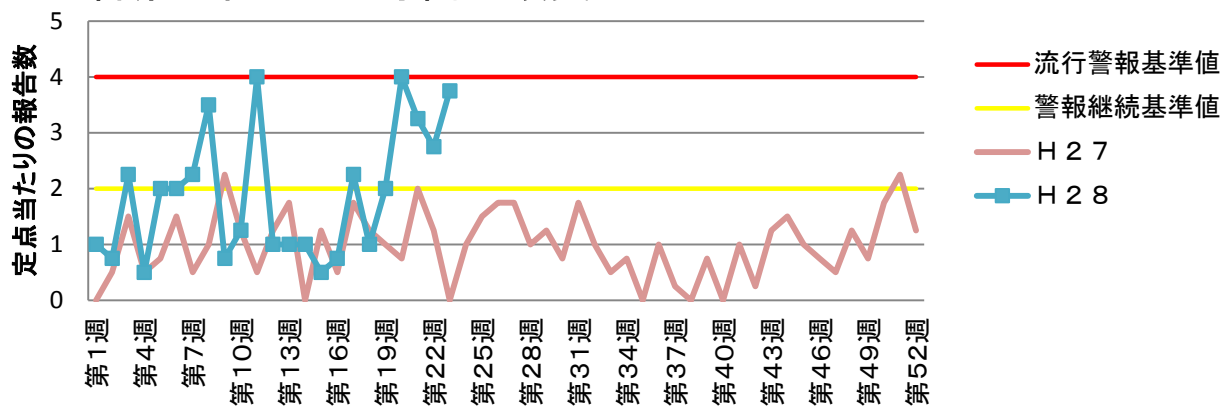
咽頭結膜熱 乙訓管内定点当たり報告数推移



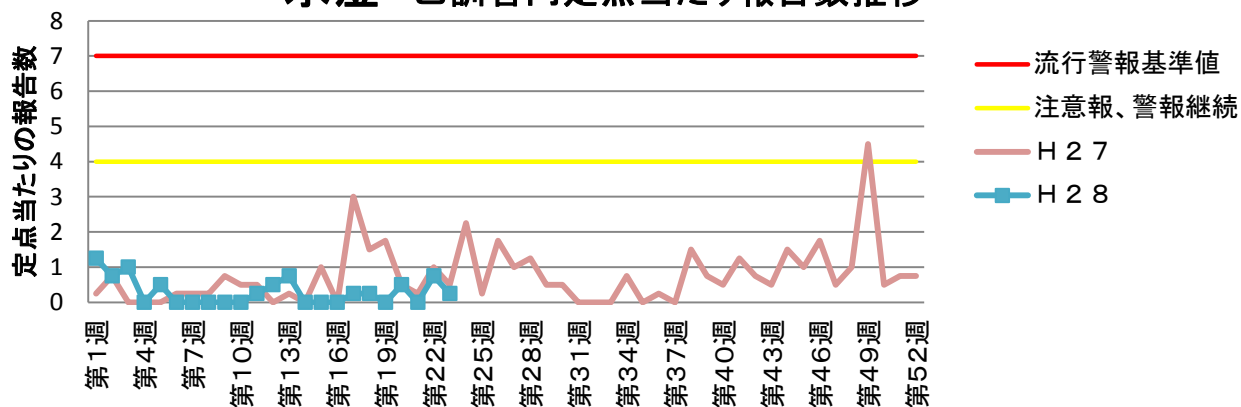
感染性胃腸炎 乙訓管内定点当たり報告数推移



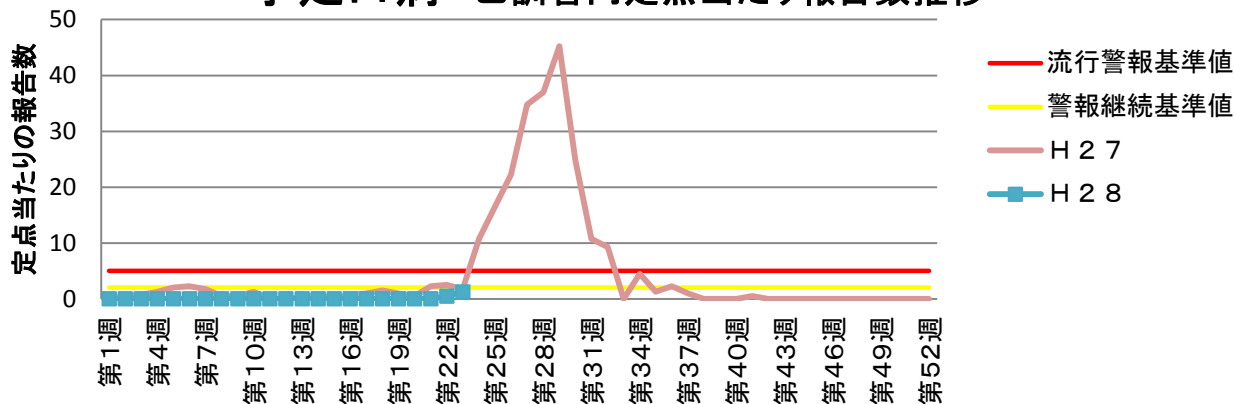
A群溶血性レンサ球菌咽頭炎 乙訓管内定点当たり報告数推移



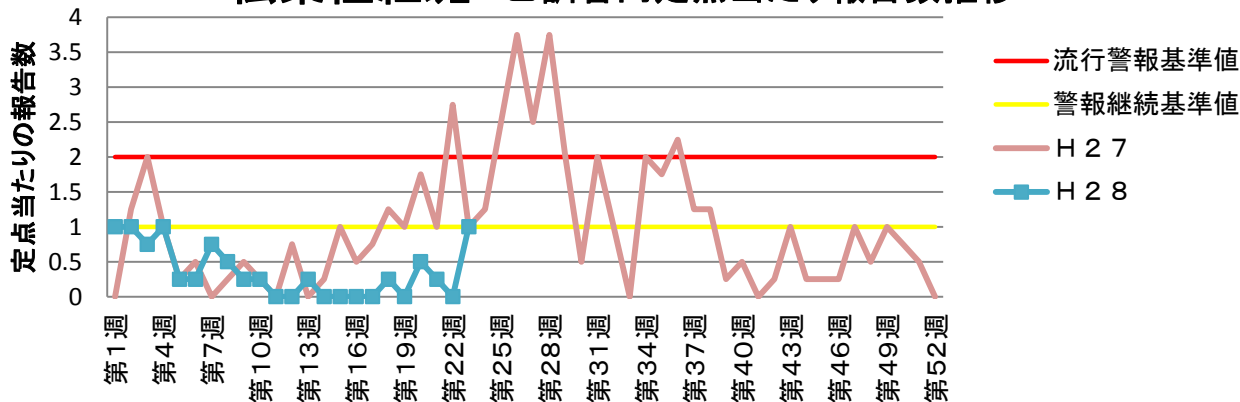
水痘 乙訓管内定点当たり報告数推移



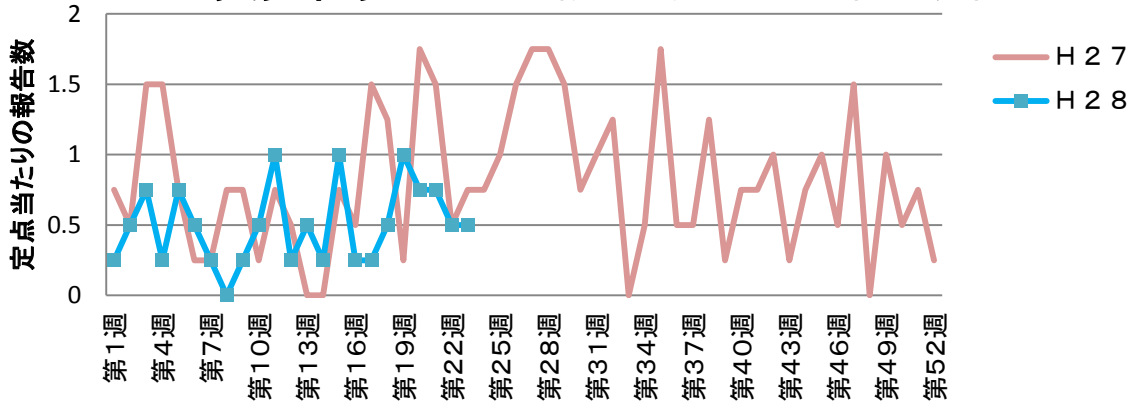
手足口病 乙訓管内定点当たり報告数推移



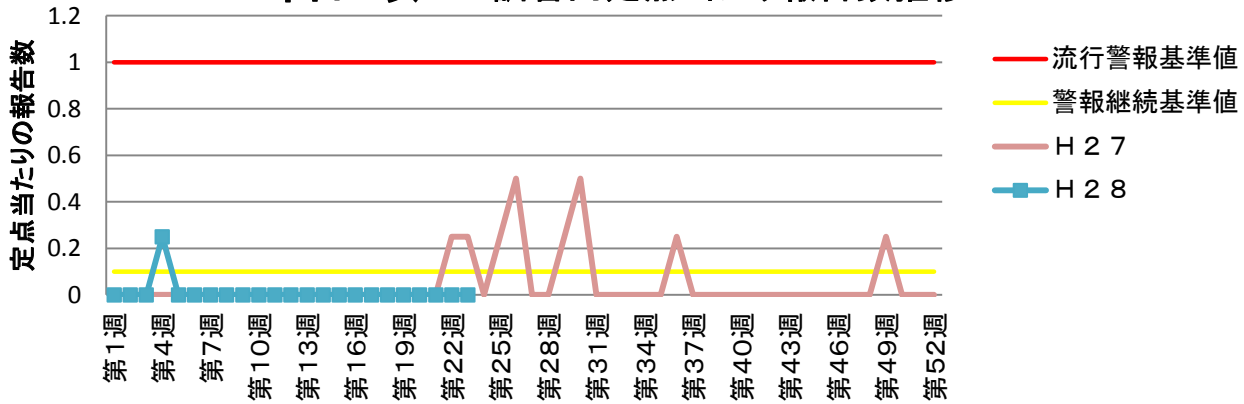
伝染性紅斑 乙訓管内定点当たり報告数推移



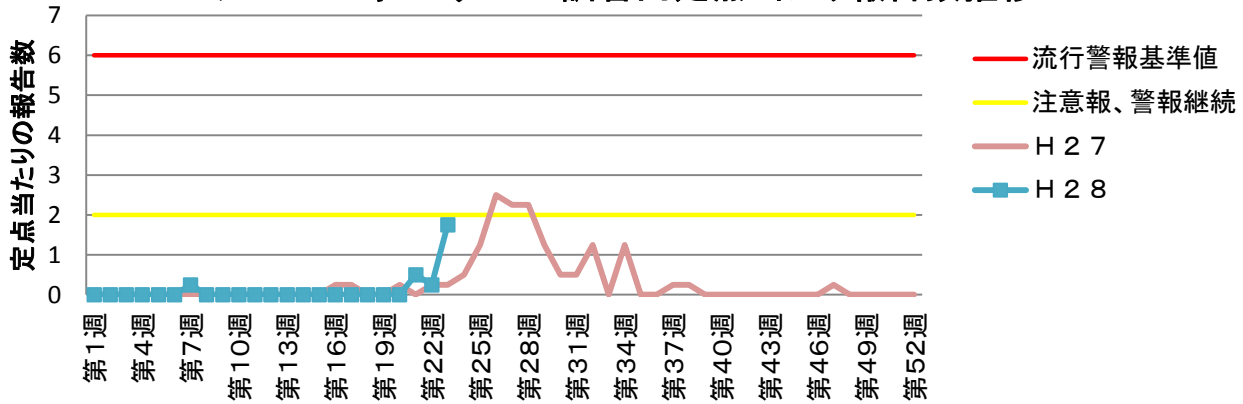
突発性発しん 乙訓管内定点当たり報告数推移



百日咳 乙訓管内定点当たり報告数推移



ヘルパンギーナ 乙訓管内定点当たり報告数推移



流行性耳下腺炎 乙訓管内定点当たり報告数推移

