

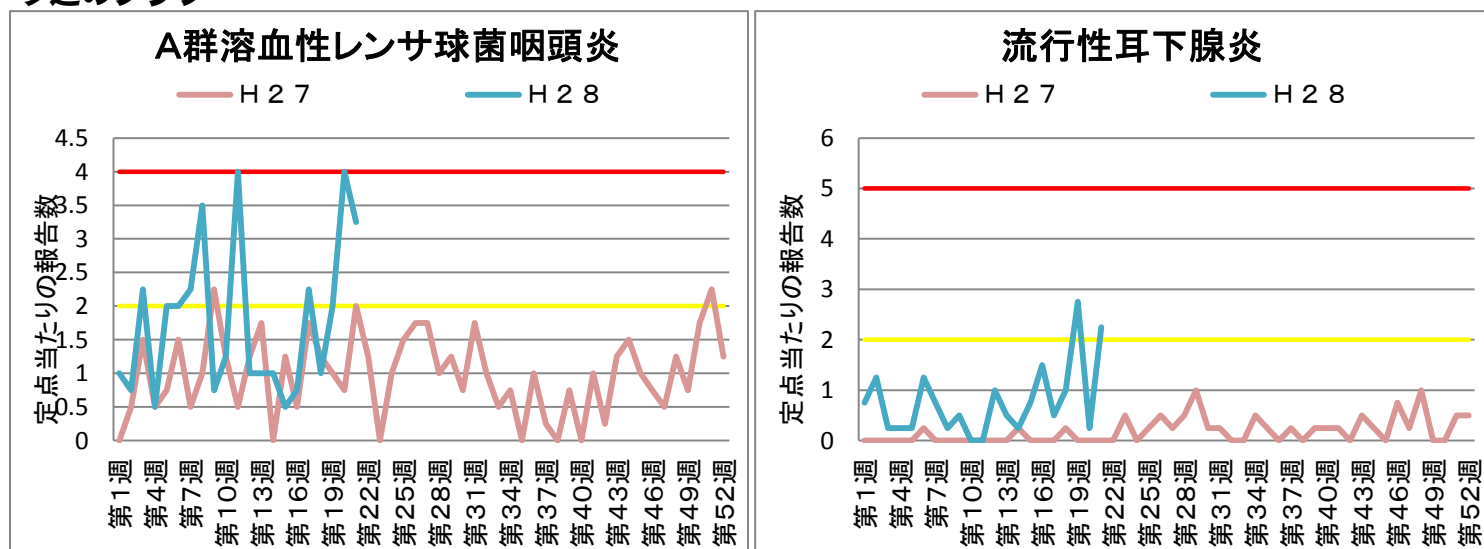
乙訓保健所管内の感染症発生動向調査による週報 (小児科定点、インフルエンザ定点)

第 21 週 平成28年5月23日 ~ 平成28年5月29日

今週のコメント

第21週(5/23~5/29)の乙訓地域の感染症発生動向調査報告です。
 ○ A群溶血性レンサ球菌咽頭炎の報告が続いており、流行警報継続レベルです(定点当たり3.25件)。
 ○ 流行性耳下腺炎(おたふくかぜ)の報告もやや再増加しています(定点当たり2.25件)。
 今週(5/30~)の保育所・幼稚園の欠席者情報収集システムでも、流行性耳下腺炎(おたふくかぜ)、溶連菌感染症、感染性胃腸炎がみられています。また、水痘(みずぼうそう)での欠席もみられています。流行性耳下腺炎(おたふくかぜ)・水痘(みずぼうそう)の予防にはワクチンが有効です。

今週のグラフ



* 赤線 流行警報基準値です 黄線 警報継続基準値です

今週の報告状況

疾病名	定点当たりの報告数	疾病名	定点当たりの報告数
インフルエンザ	-	手足口病	-
RSウイルス感染症	-	伝染性紅斑	0.25
咽頭結膜熱	0.5	突発性発しん	0.75
A群溶血性レンサ球菌咽頭炎	3.25	百日咳	-
感染性胃腸炎	12.5	ヘルパンギーナ	0.5
水痘	-	流行性耳下腺炎	2.25

定点当たりの報告数 = 1週間の報告件数総数 / 定点数

* 乙訓管内 インフルエンザ定点数：7箇所、小児科定点数（インフルエンザ以外の疾病）：4箇所

参考資料等

報告週対応表

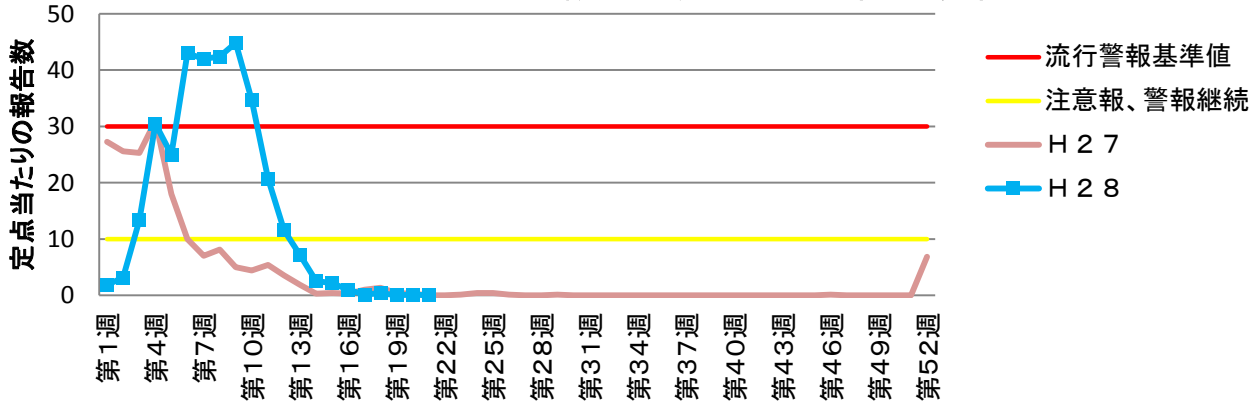
警報・注意報基準値の説明

<http://www.nih.go.jp/niid/ja/calendar.html>

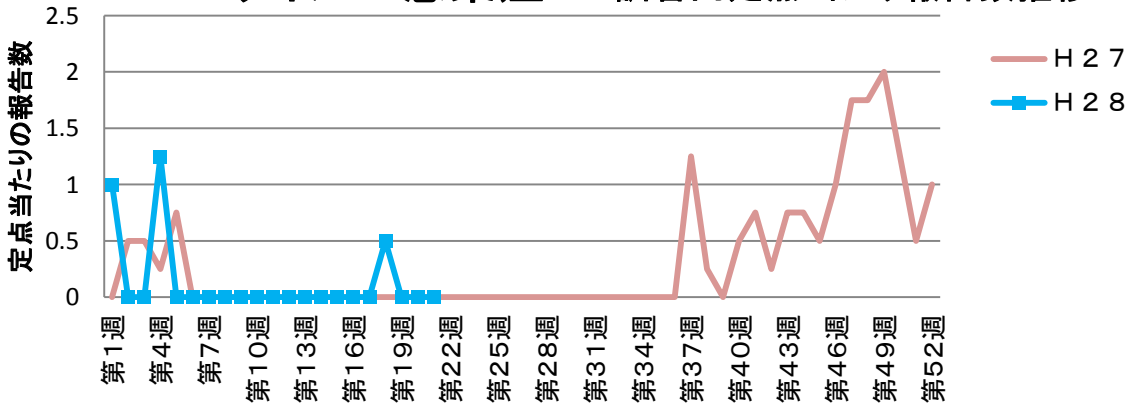
<http://idsc.nih.go.jp/disease/influenza/inf-keiho/guide03.html>

定点報告による各疾病の推移

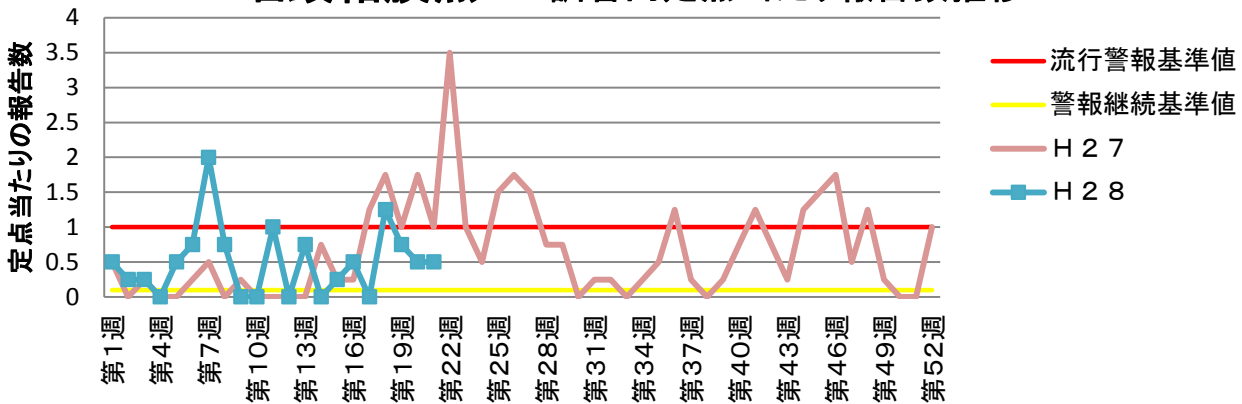
インフルエンザ 乙訓管内定点当たり報告数推移



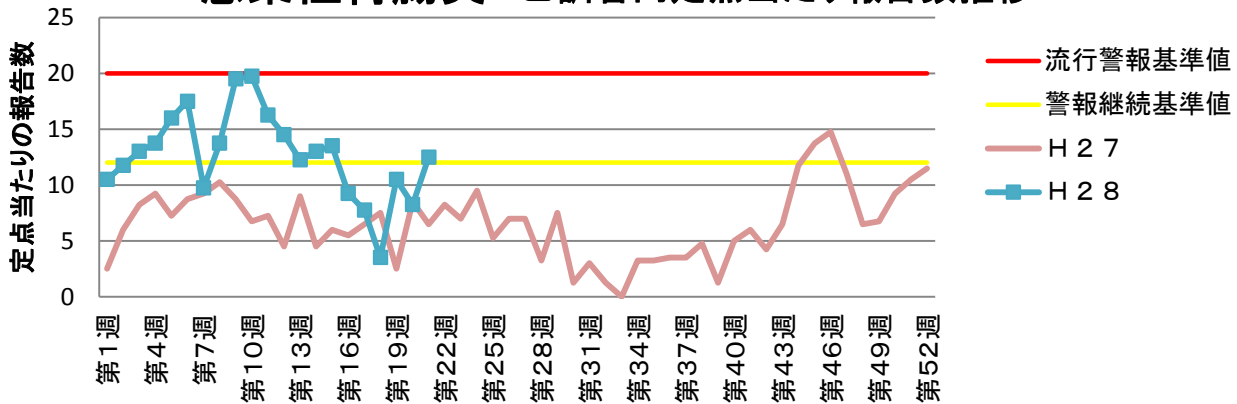
RSウイルス感染症 乙訓管内定点当たり報告数推移



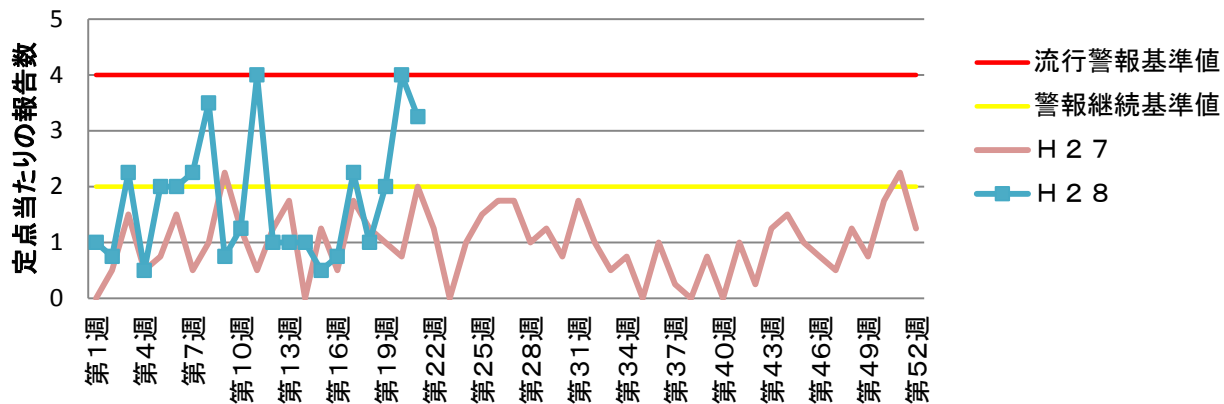
咽頭結膜熱 乙訓管内定点当たり報告数推移



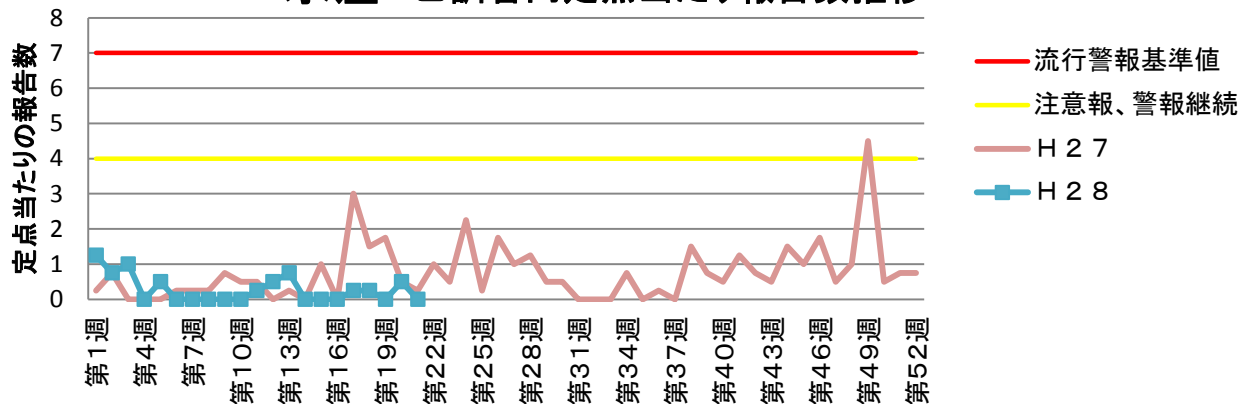
感染性胃腸炎 乙訓管内定点当たり報告数推移



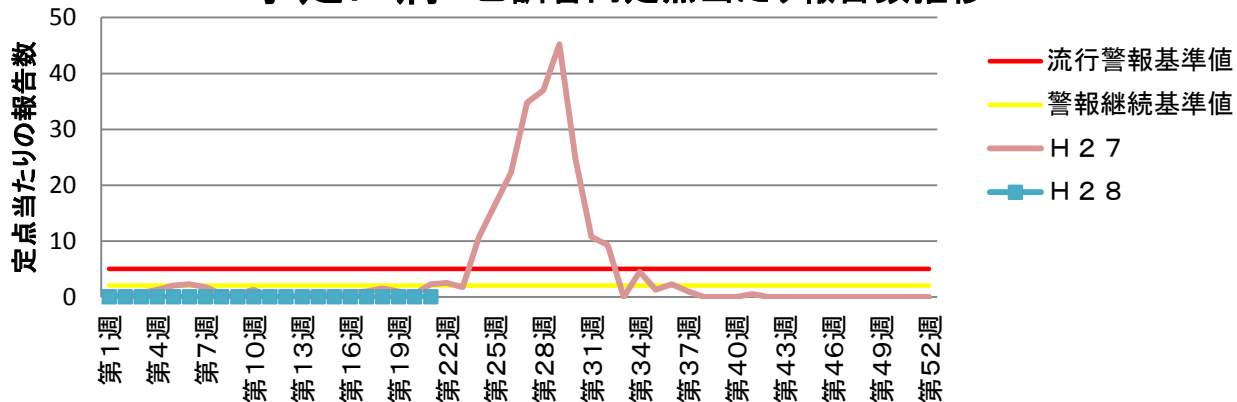
A群溶血性レンサ球菌咽頭炎 乙訓管内定点当たり報告数推移



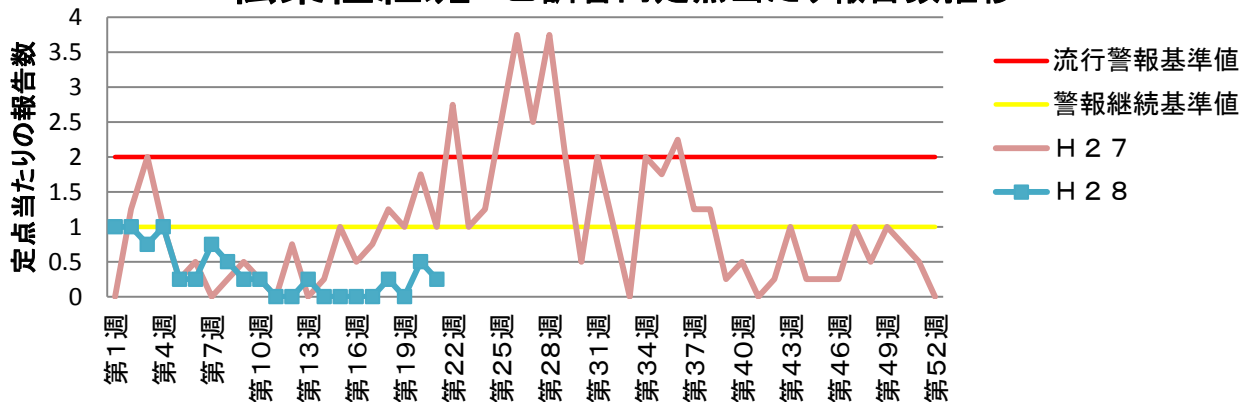
水痘 乙訓管内定点当たり報告数推移



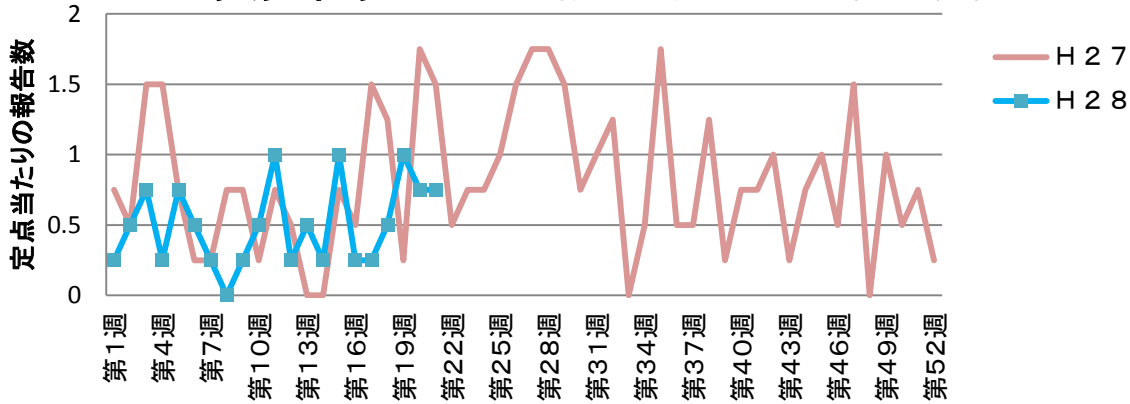
手足口病 乙訓管内定点当たり報告数推移



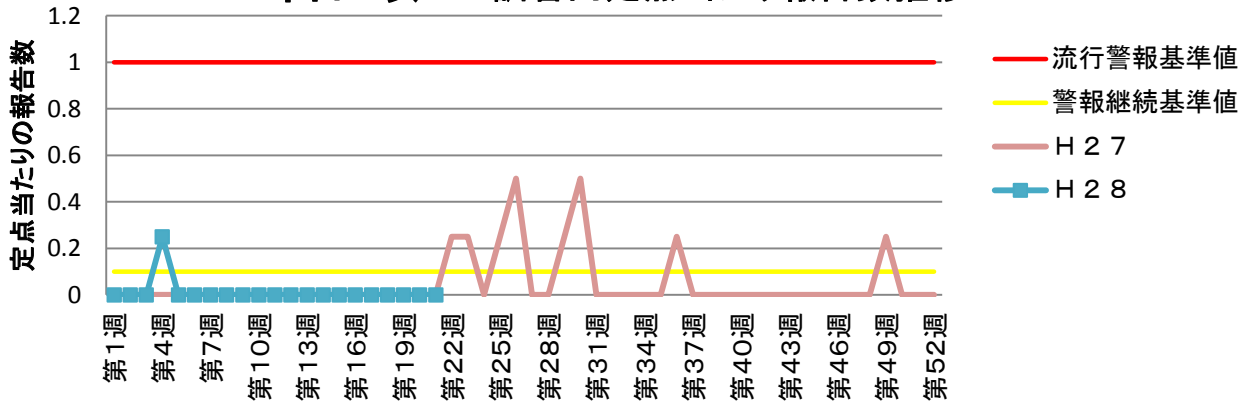
伝染性紅斑 乙訓管内定点当たり報告数推移



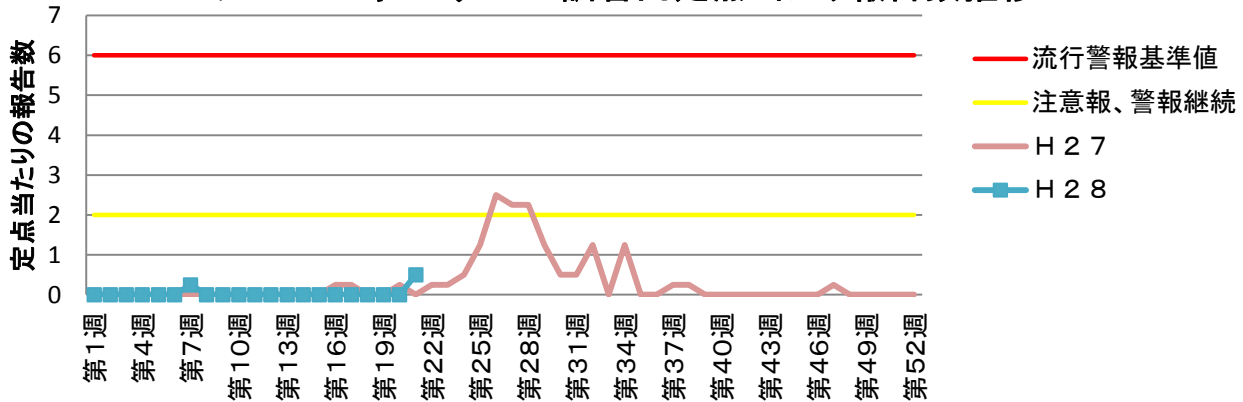
突発性発しん 乙訓管内定点当たり報告数推移



百日咳 乙訓管内定点当たり報告数推移



ヘルパンギーナ 乙訓管内定点当たり報告数推移



流行性耳下腺炎 乙訓管内定点当たり報告数推移

