

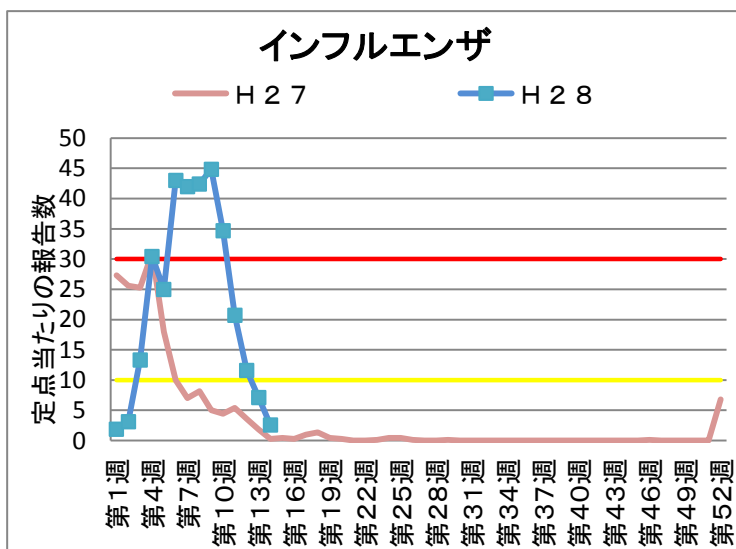
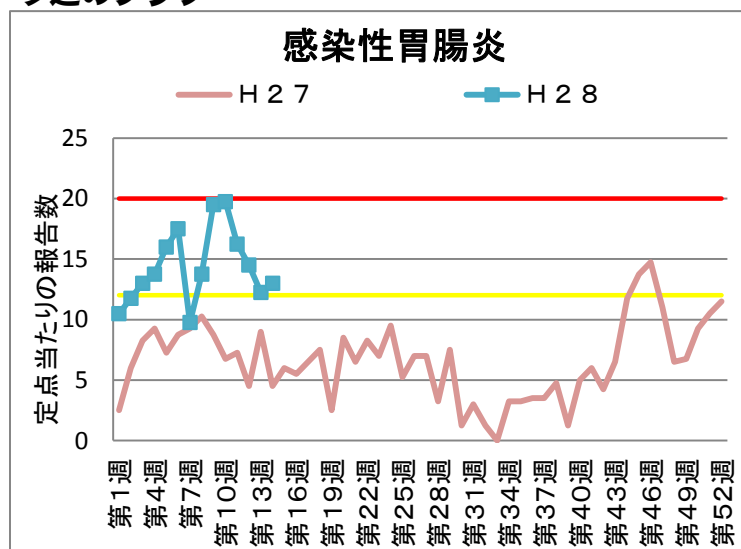
# 乙訓保健所管内の感染症発生動向調査による週報 (小児科定点、インフルエンザ定点)

第 14 週 平成28年4月4日 ~ 平成28年4月10日

## 今週のコメント

感染性胃腸炎の報告がやや再上昇し、定点あたり13件でした。  
暖かくなりましたが、帰宅時や食事前の手洗いは心がけましょう。  
インフルエンザの報告は、定点あたり2.6件まで低下しています。

## 今週のグラフ



\* 赤線 流行警報基準値です 黄線 警報継続基準値です

## 今週の報告状況

| 疾病名           | 定点当たりの報告数 | 疾病名     | 定点当たりの報告数 |
|---------------|-----------|---------|-----------|
| インフルエンザ       | 2.57      | 手足口病    | -         |
| RSウイルス感染症     | -         | 伝染性紅斑   | -         |
| 咽頭結膜熱         | -         | 突発性発しん  | 0.25      |
| A群溶血性レンサ球菌咽頭炎 | 1         | 百日咳     | -         |
| 感染性胃腸炎        | 13        | ヘルパンギーナ | -         |
| 水痘            | -         | 流行性耳下腺炎 | 0.25      |

定点当たりの報告数 = 1週間の報告件数総数 / 定点数

\* 乙訓管内 インフルエンザ定点数：7箇所、小児科定点数（インフルエンザ以外の疾病）：4箇所

## 参考資料等

報告週対応表

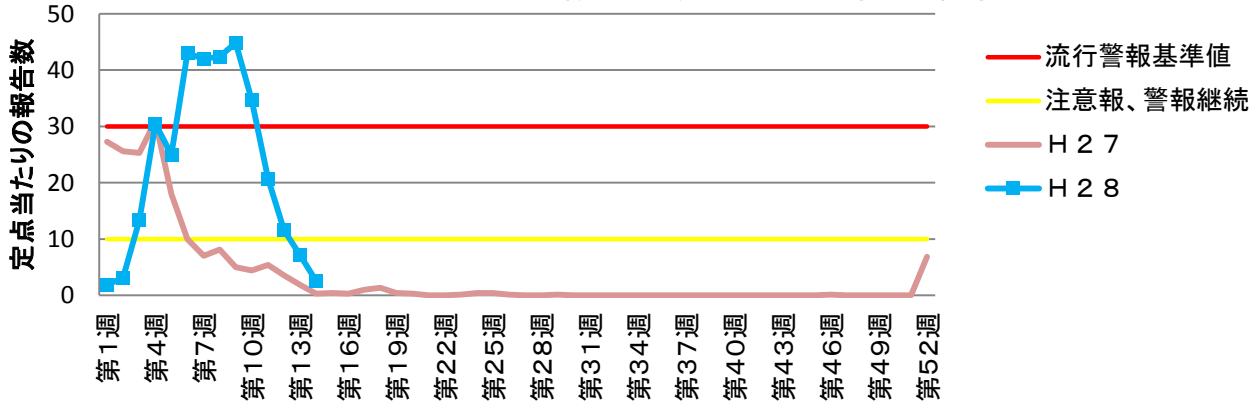
警報・注意報基準値の説明

<http://www.nih.go.jp/niid/ja/calendar.html>

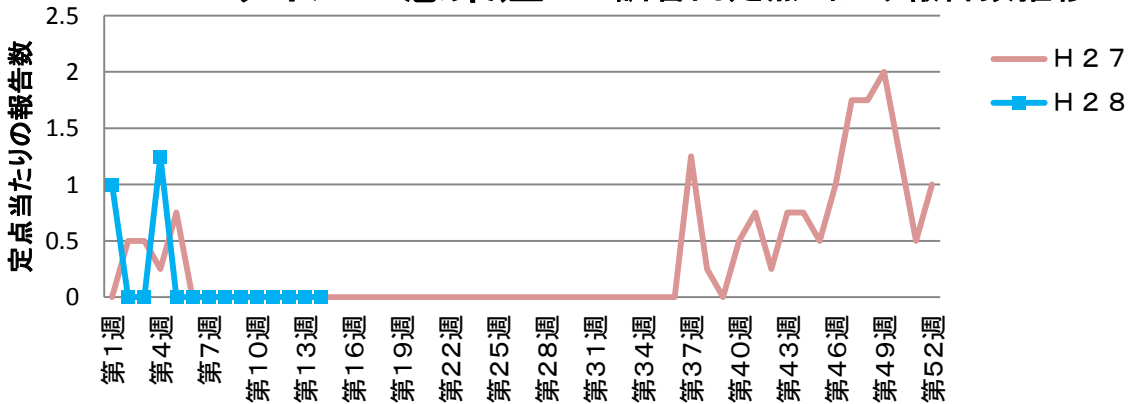
<http://idsc.nih.go.jp/disease/influenza/inf-keiho/guide05.html>

## 定点報告による各疾病の推移

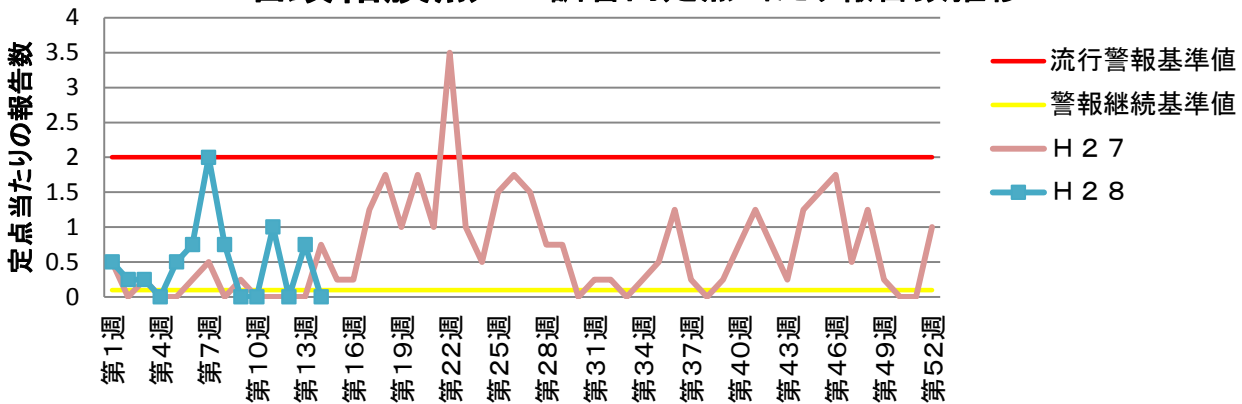
## インフルエンザ 乙訓管内定点当たり報告数推移



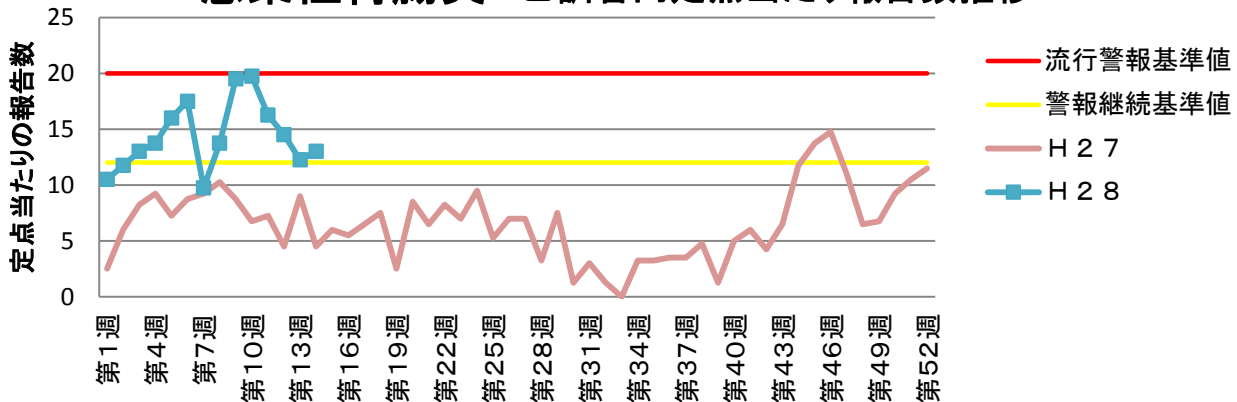
## RSウイルス感染症 乙訓管内定点当たり報告数推移



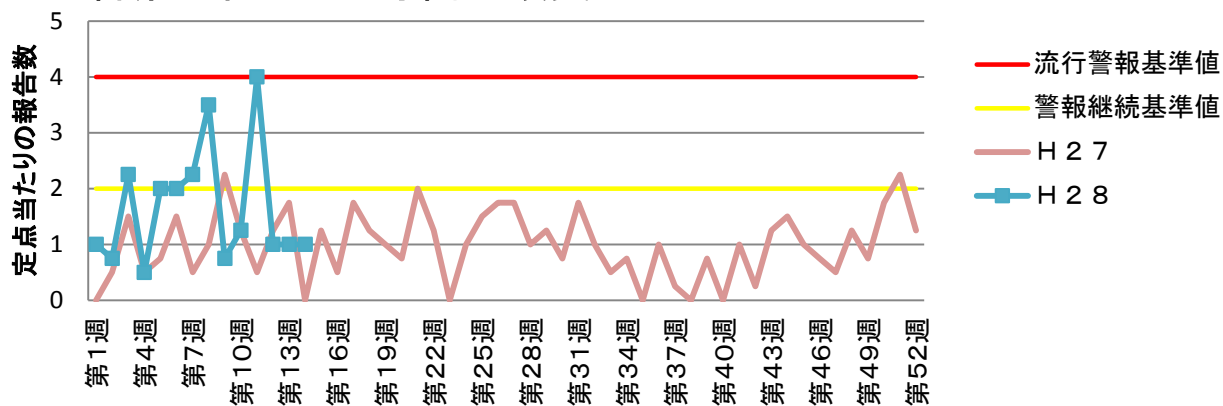
## 咽頭結膜熱 乙訓管内定点当たり報告数推移



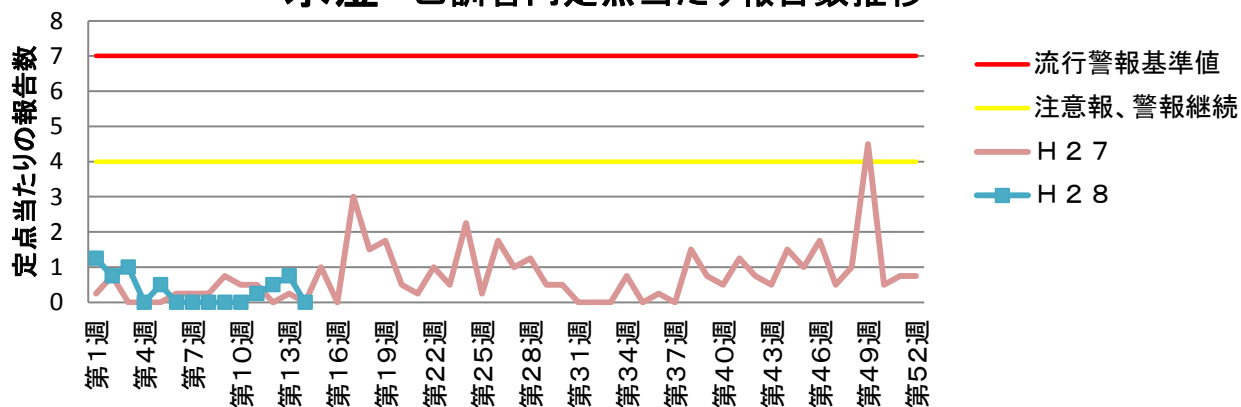
## 感染性胃腸炎 乙訓管内定点当たり報告数推移



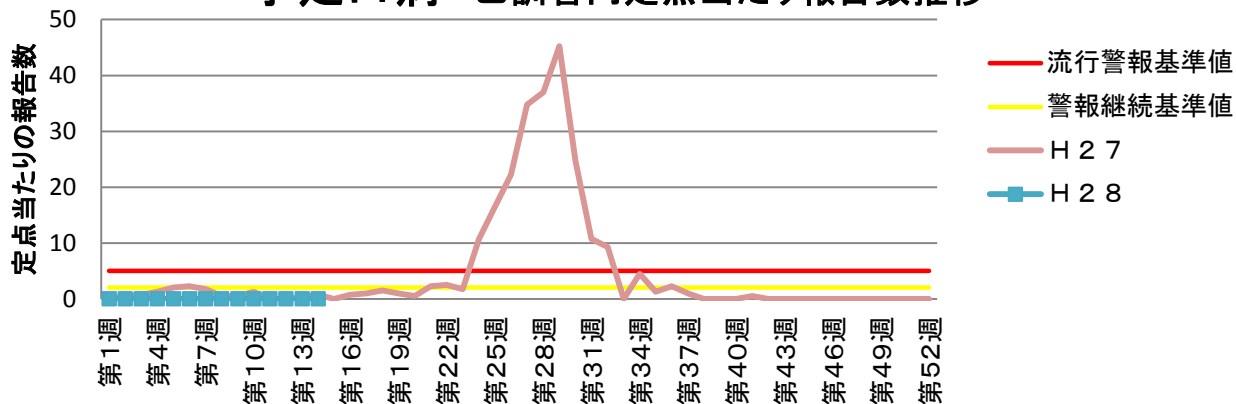
### A群溶血性レンサ球菌咽頭炎 乙訓管内定点当たり報告数推移



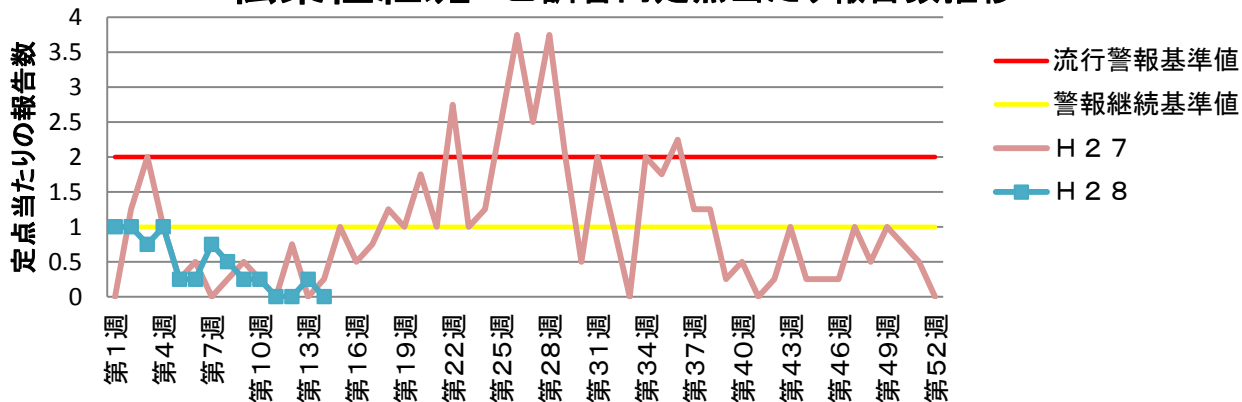
### 水痘 乙訓管内定点当たり報告数推移



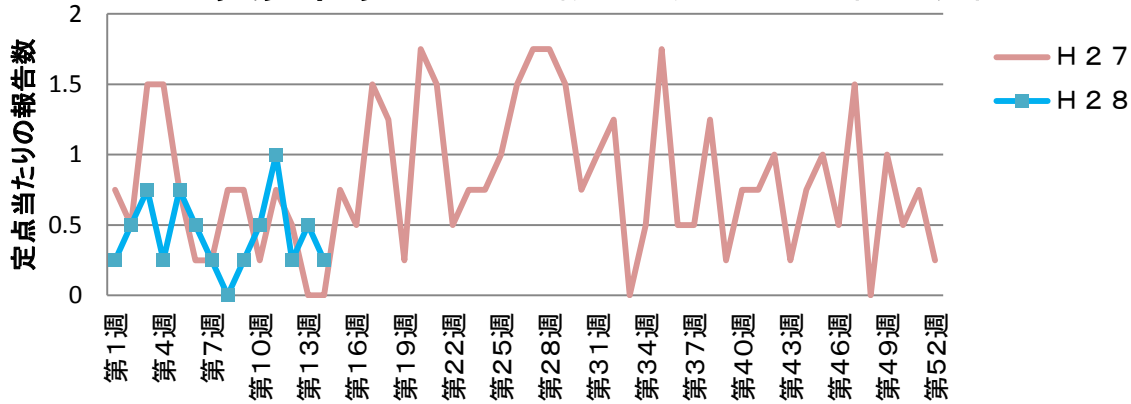
### 手足口病 乙訓管内定点当たり報告数推移



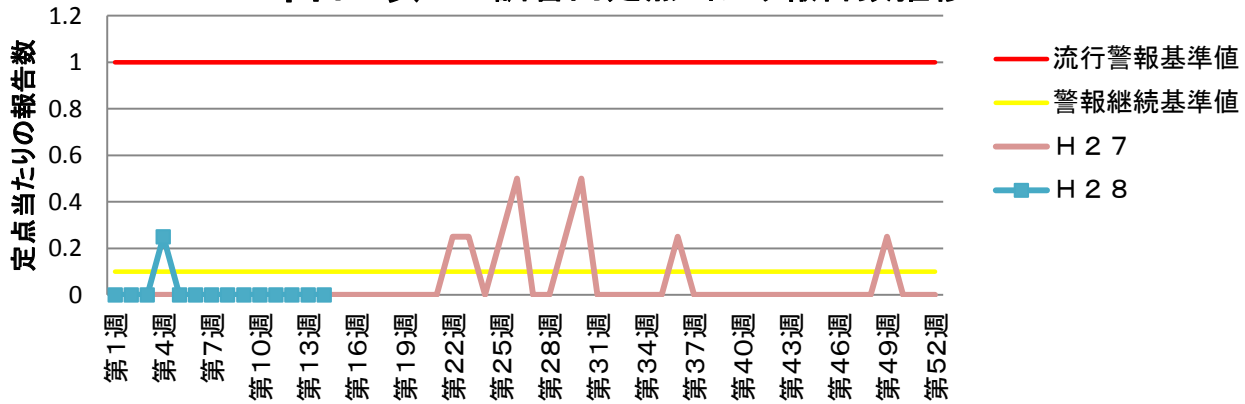
### 伝染性紅斑 乙訓管内定点当たり報告数推移



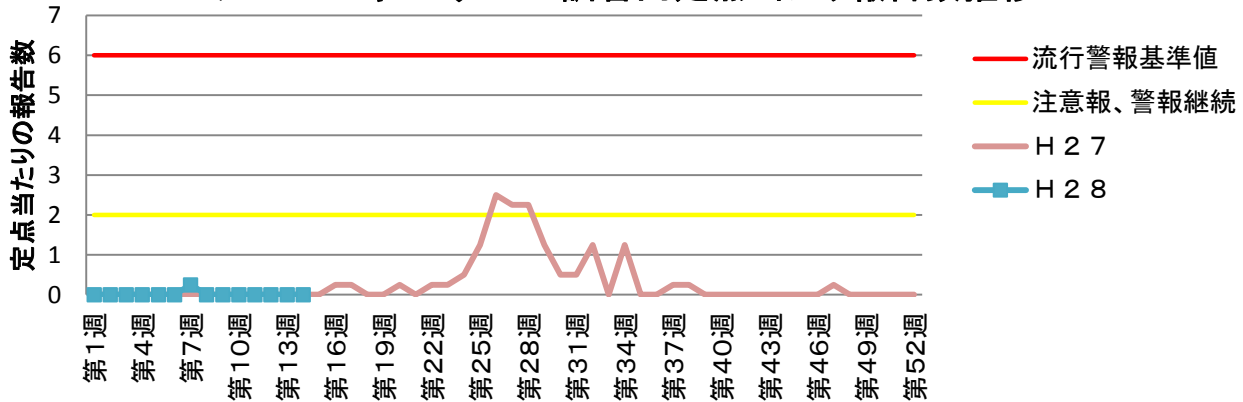
### 突発性発しん 乙訓管内定点当たり報告数推移



### 百日咳 乙訓管内定点当たり報告数推移



### ヘルパンギーナ 乙訓管内定点当たり報告数推移



### 流行性耳下腺炎 乙訓管内定点当たり報告数推移

