

乙訓保健所管内の感染症発生動向調査による週報

(小児科定点、インフルエンザ定点)

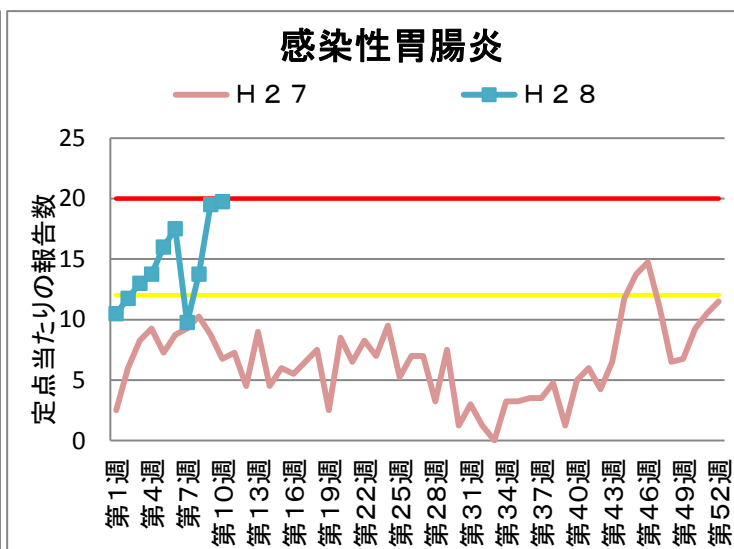
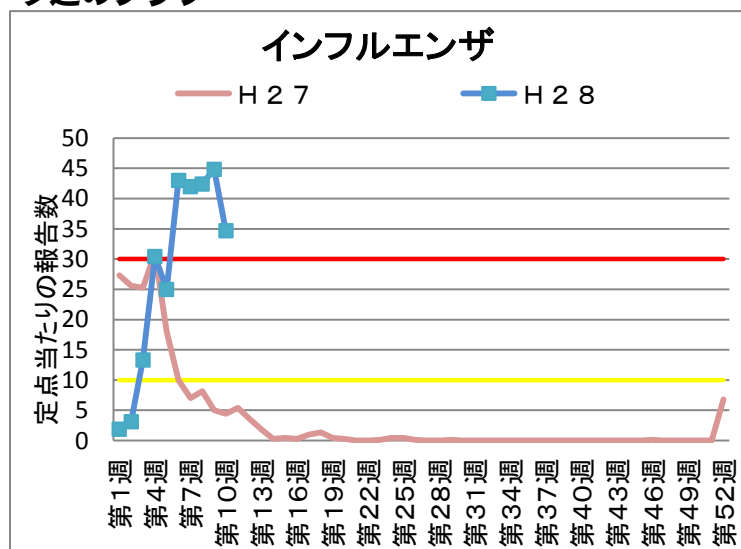
第 10 週 平成28年3月7日 ~ 平成28年3月13日

今週のコメント

○ 第10週(3月7日~3月13日)の1定点医療機関当たりのインフルエンザに罹患された方の報告数は、ようやく減少傾向になりましたが、まだ警報レベルです。暖かくなってきましたが、引き続き、手洗いうがいを心がけ、咳症状がある時はマスクをしましょう。

○ 感染性胃腸炎の報告は横ばいで、警報レベルに近い状況が続いています(19.75)。帰宅後、調理前、食事前、トイレ後の手洗いはしっかりと行い、嘔吐物の処理は適切に行いましょう。

今週のグラフ



* 赤線 流行警報基準値です 黄線 警報継続基準値です

今週の報告状況

疾病名	定点当たりの報告数	疾病名	定点当たりの報告数
インフルエンザ	34.71	手足口病	-
RSウイルス感染症	-	伝染性紅斑	0.25
咽頭結膜熱	-	突発性発しん	0.5
A群溶血性レンサ球菌咽頭炎	1.25	百日咳	-
感染性胃腸炎	19.75	ヘルパンギーナ	-
水痘	-	流行性耳下腺炎	-

定点当たりの報告数 = 1週間の報告件数総数 / 定点数

* 乙訓管内 インフルエンザ定点数：7箇所、小児科定点数（インフルエンザ以外の疾病）：4箇所

参考資料等

報告週対応表

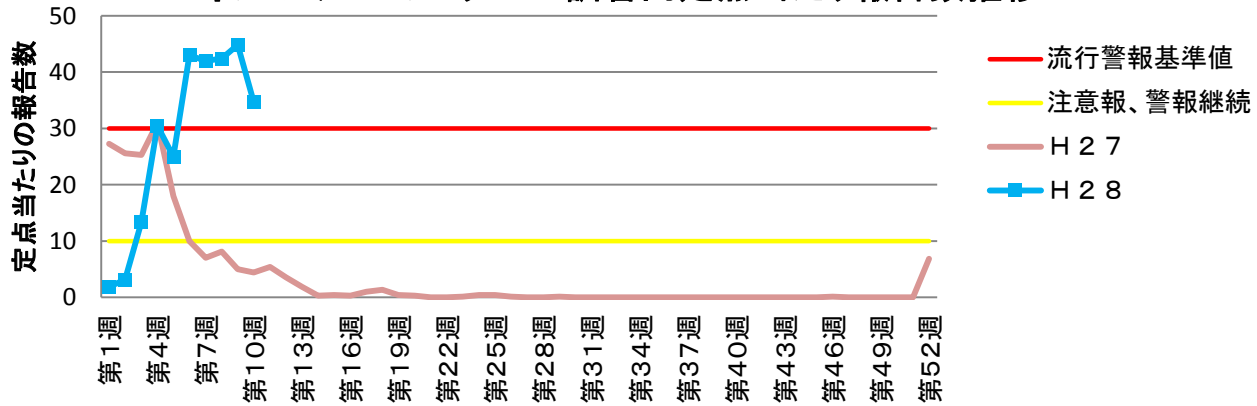
警報・注意報基準値の説明

<http://www.nih.go.jp/niid/ja/calendar.html>

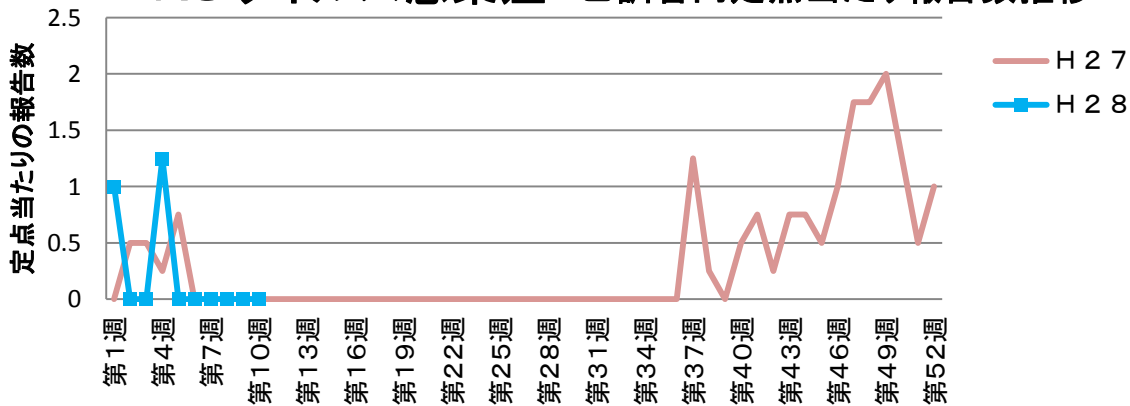
<http://idsc.nih.go.jp/disease/influenza/inf-keiho/guide05.html>

定点報告による各疾病の推移

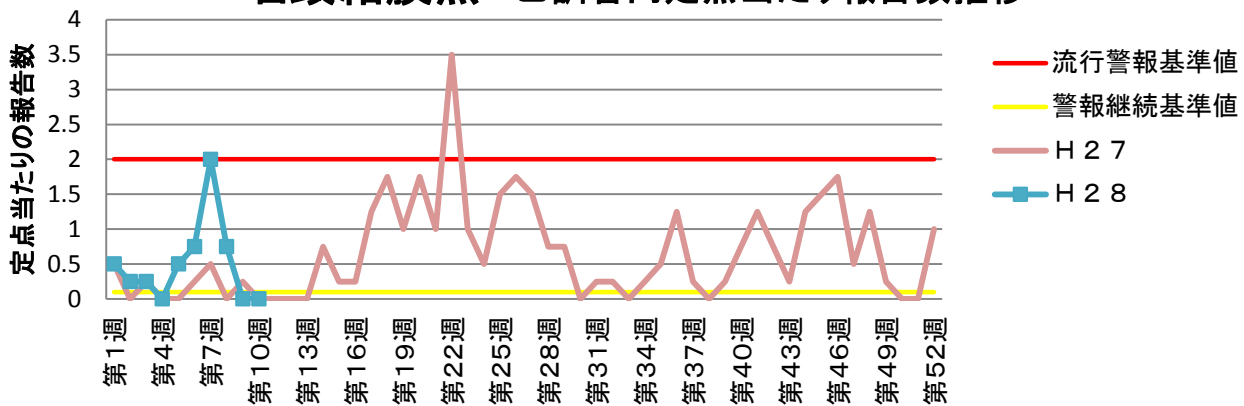
インフルエンザ 乙訓管内定点当たり報告数推移



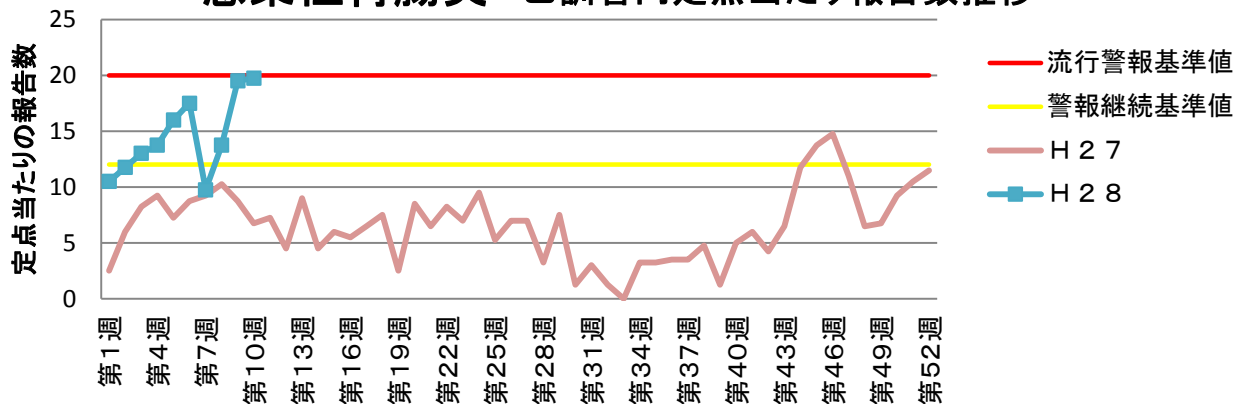
RSウイルス感染症 乙訓管内定点当たり報告数推移



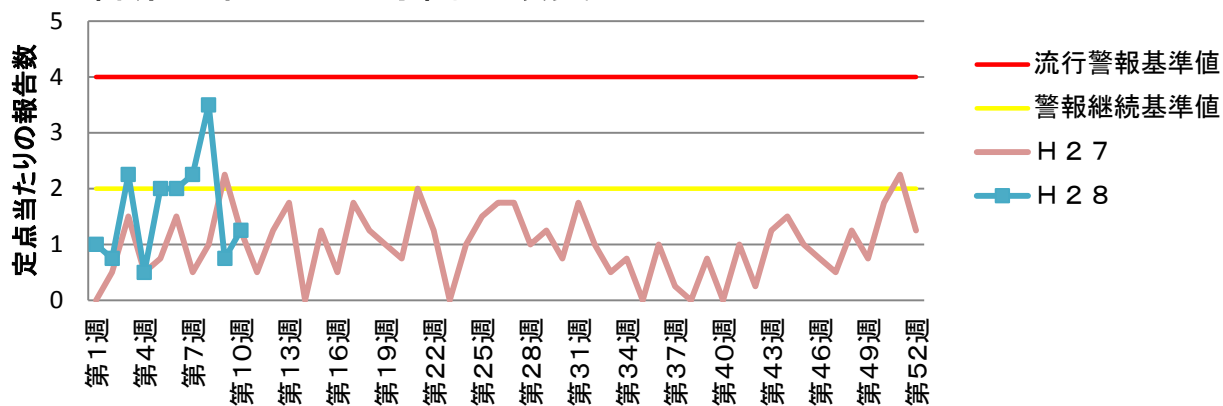
咽頭結膜熱 乙訓管内定点当たり報告数推移



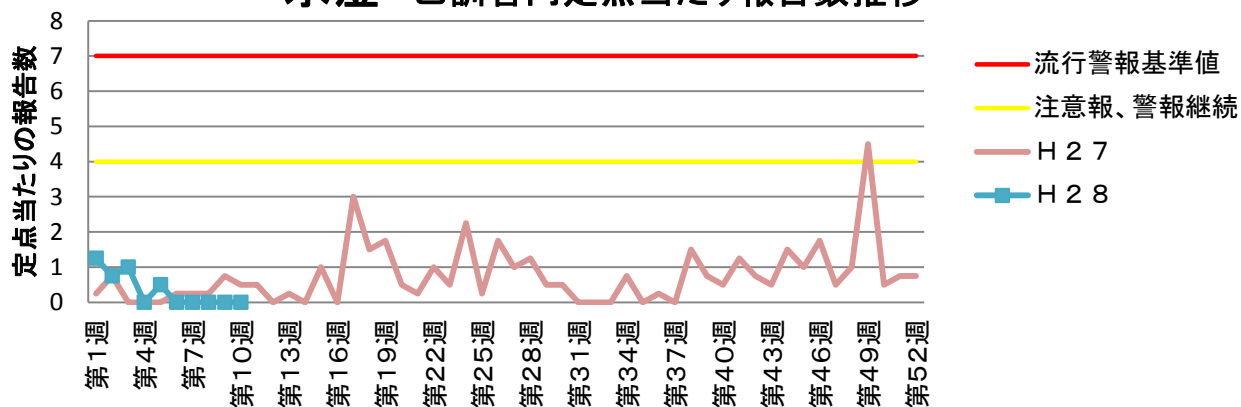
感染性胃腸炎 乙訓管内定点当たり報告数推移



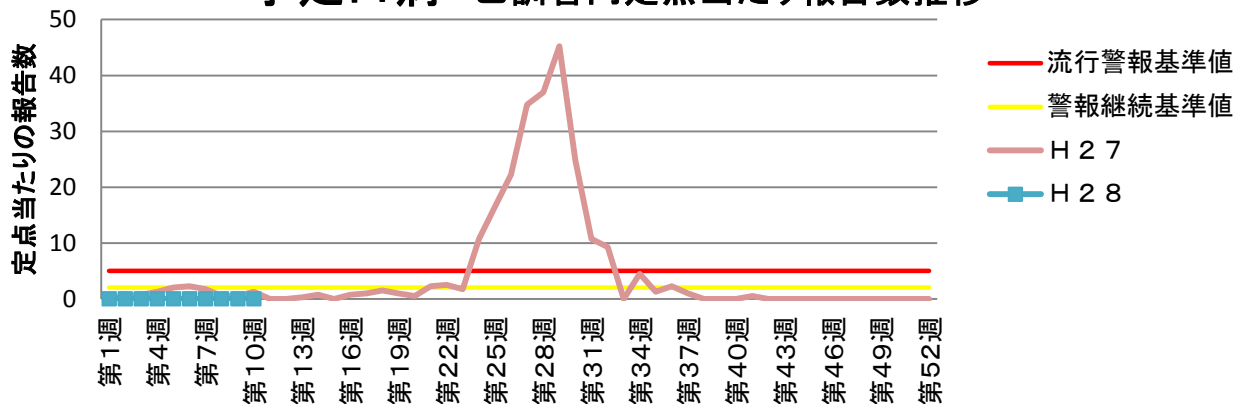
A群溶血性レンサ球菌咽頭炎 乙訓管内定点当たり報告数推移



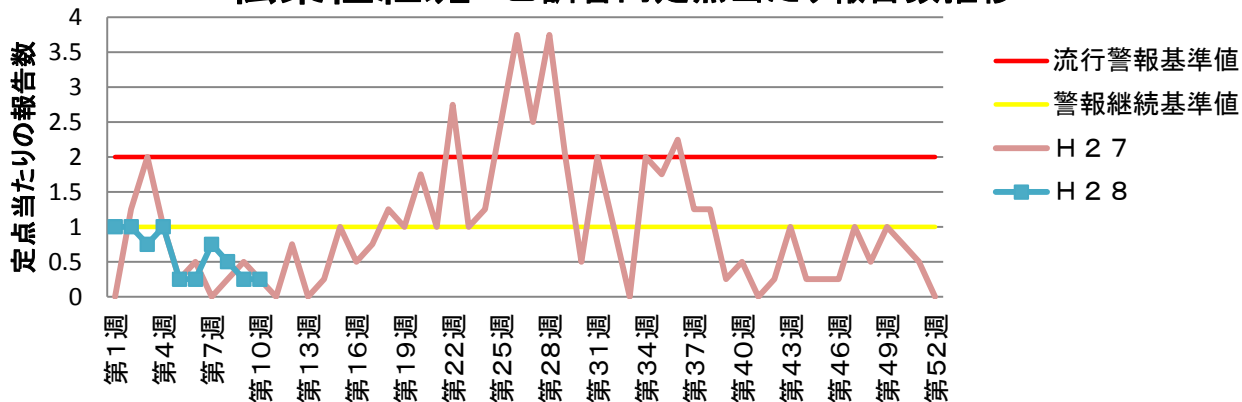
水痘 乙訓管内定点当たり報告数推移



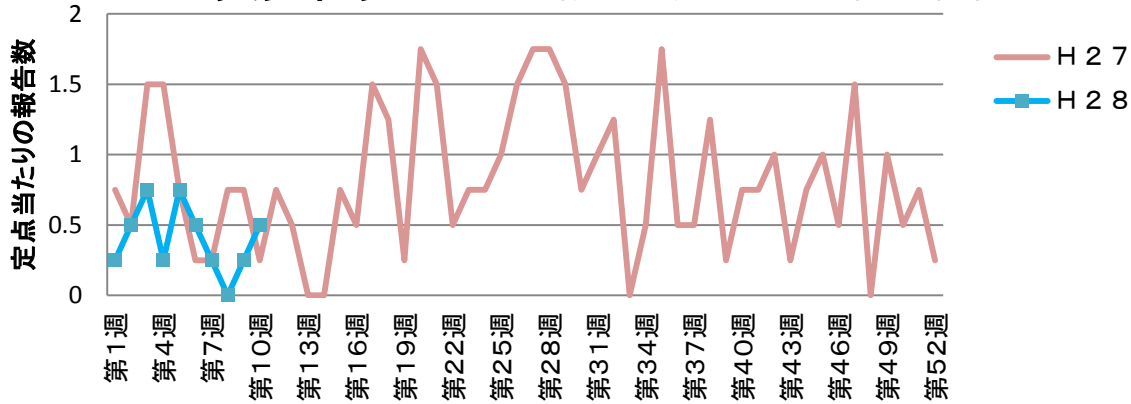
手足口病 乙訓管内定点当たり報告数推移



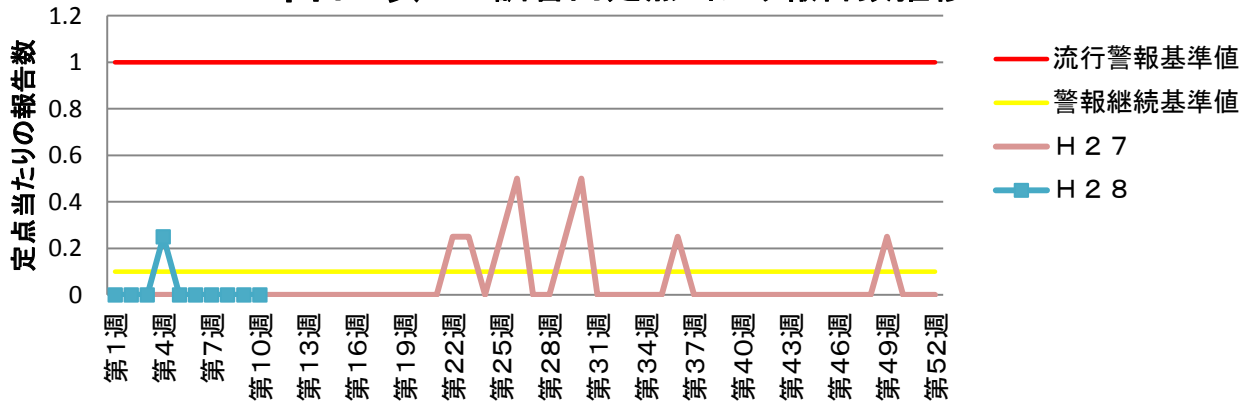
伝染性紅斑 乙訓管内定点当たり報告数推移



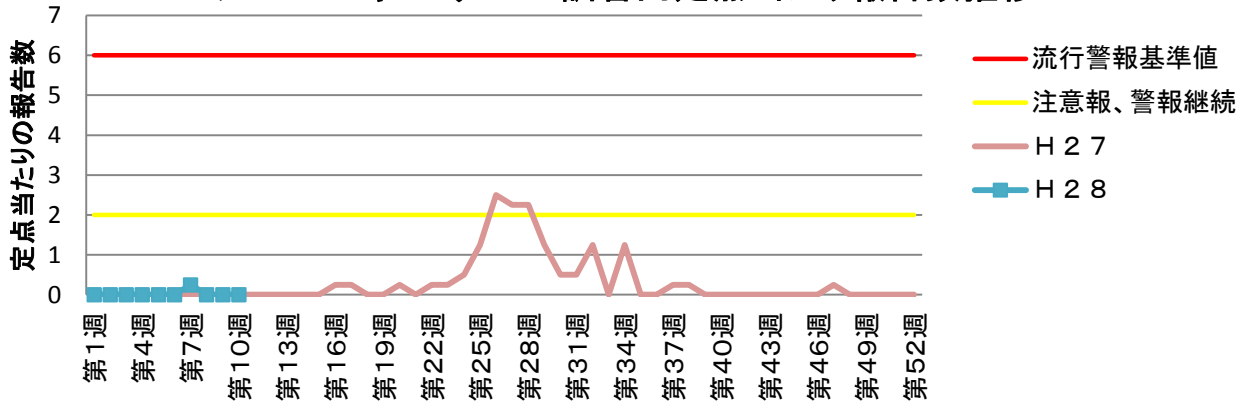
突発性発しん 乙訓管内定点当たり報告数推移



百日咳 乙訓管内定点当たり報告数推移



ヘルパンギーナ 乙訓管内定点当たり報告数推移



流行性耳下腺炎 乙訓管内定点当たり報告数推移

