

# 乙訓保健所管内の感染症発生動向調査による週報 (小児科定点、インフルエンザ定点)

第 52 週 平成27年12月21日 ～ 平成27年12月27日

## 今週のコメント

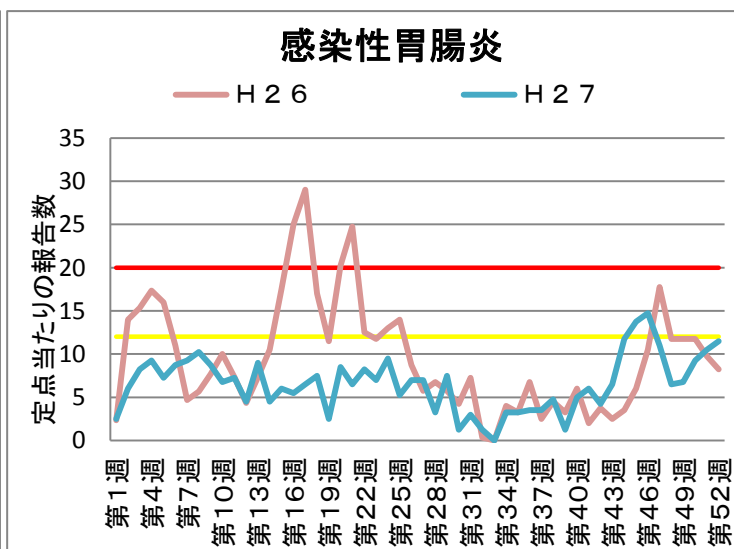
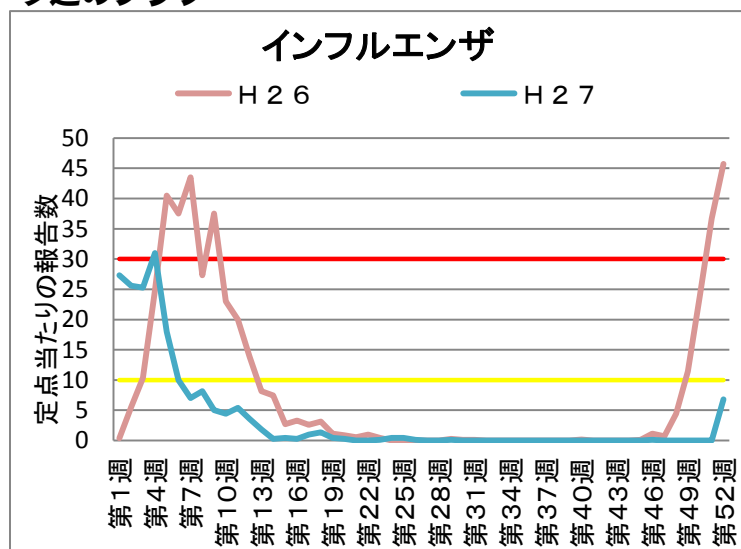
年末の状況です。

○ インフルエンザの報告が、定点あたり6.38まで増加していました。

○ 感染性胃腸炎、RSウイルス感染症も再び増加していました。

暖かいお正月でしたが、今後は寒くなるようです。インフルエンザ等の予防として、手洗い、うがい、咳エチケットを心がけましょう。

## 今週のグラフ



\* 赤線 流行警戒基準値です 黄線 警報継続基準値です

## 今週の報告状況

疾病名	定点当りの報告数	疾病名	定点当りの報告数
インフルエンザ	6.83	手足口病	-
RSウイルス感染症	1	伝染性紅斑	-
咽頭結膜熱	1	突発性発しん	0.25
A群溶血性レンサ球菌咽頭炎	1.25	百日咳	-
感染性胃腸炎	11.5	ヘルパンギーナ	-
水痘	0.75	流行性耳下腺炎	0.5

定点当りの報告数 = 1週間の報告件数総数 / 定点数

\* 乙訓管内 インフルエンザ定点数：7箇所、小児科定点数（インフルエンザ以外の疾病）：4箇所

## 参考資料等

報告週対応表

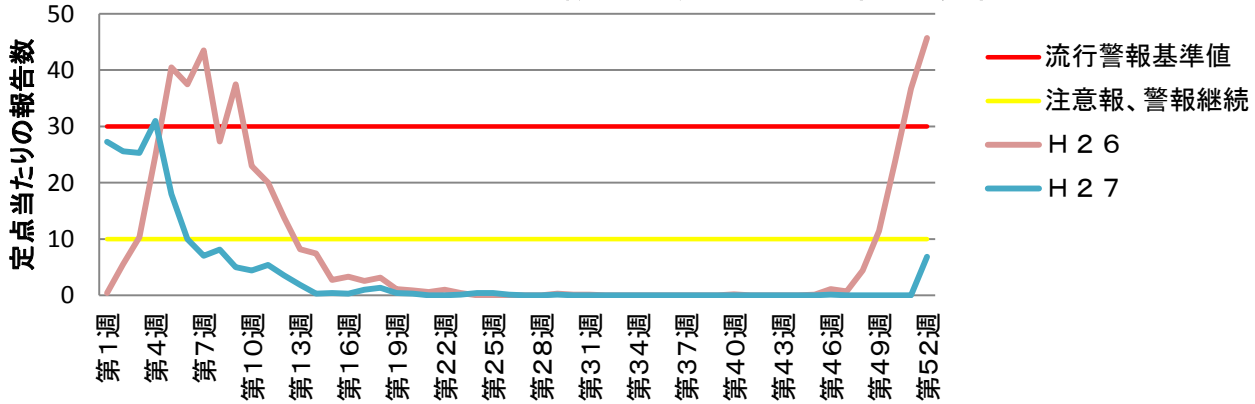
警報・注意報基準値の説明

<http://www.nih.go.jp/niid/ja/calendar.html>

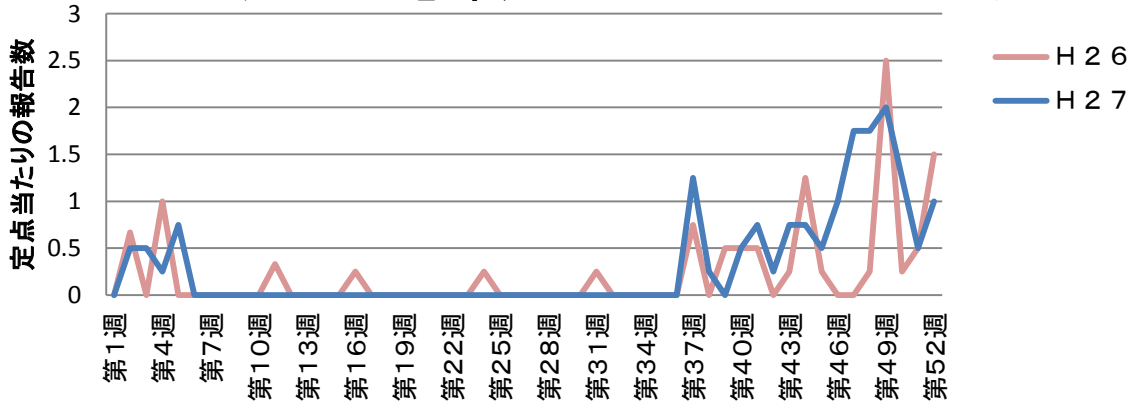
<http://idsc.nih.go.jp/disease/influenza/inf-keiho/guide05.html>

## 定点報告による各疾病の推移

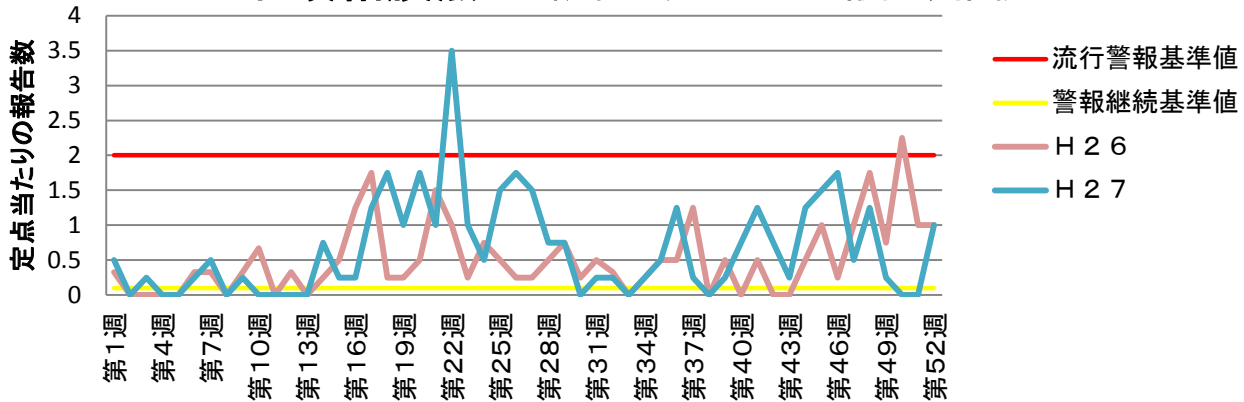
## インフルエンザ 乙訓管内定点当たり報告数推移



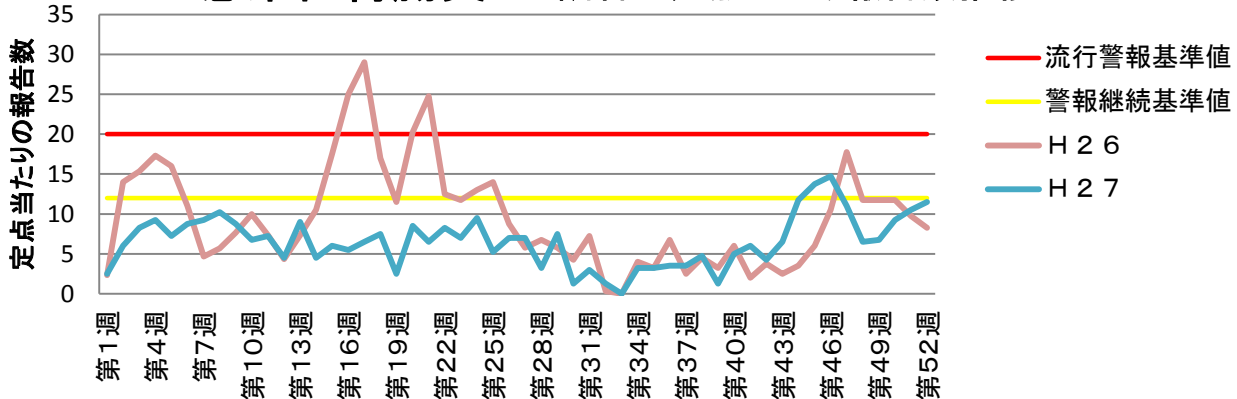
## RSウイルス感染症 乙訓管内定点当たり報告数推移



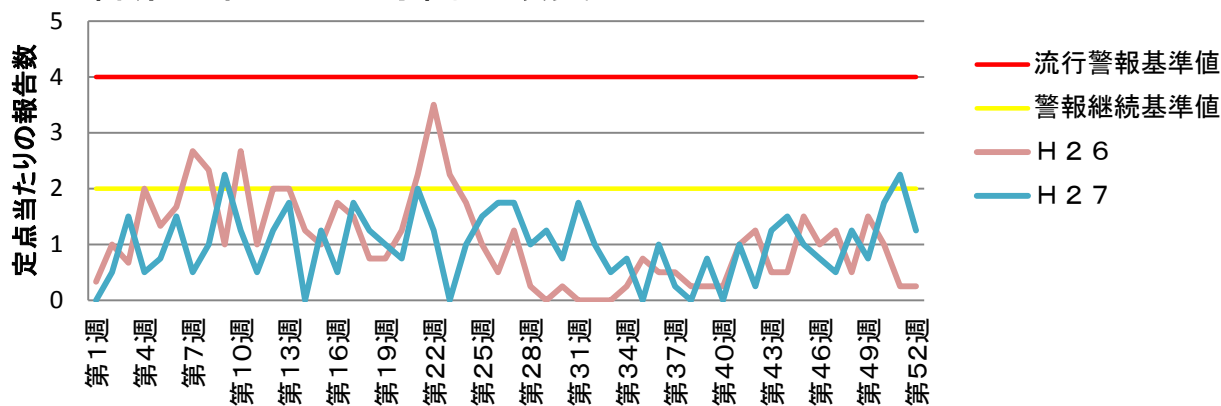
## 咽頭結膜熱 乙訓管内定点当たり報告数推移



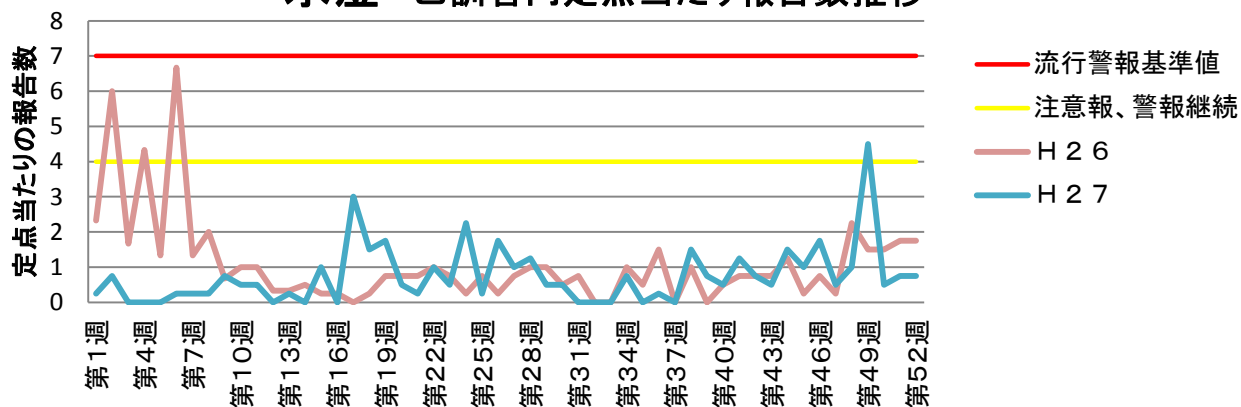
## 感染性胃腸炎 乙訓管内定点当たり報告数推移



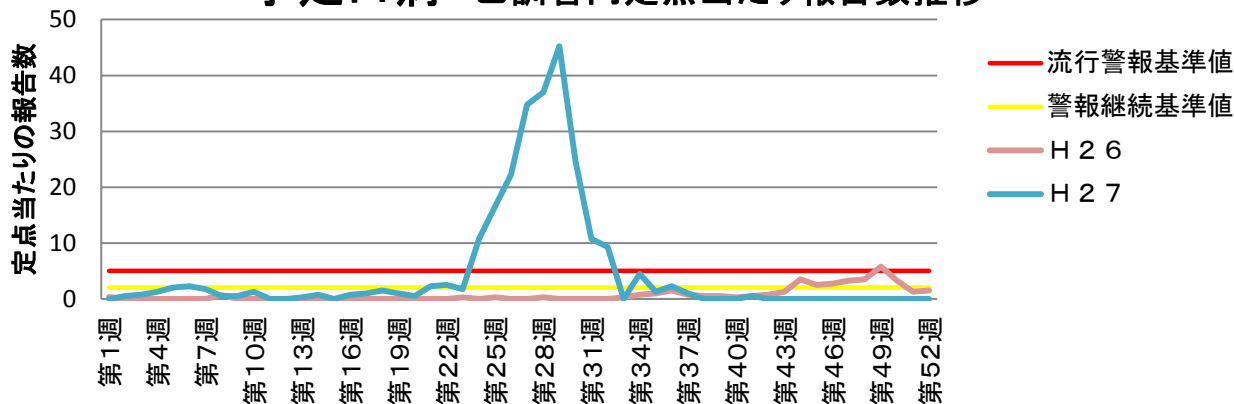
### A群溶血性レンサ球菌咽頭炎 乙訓管内定点当たり報告数推移



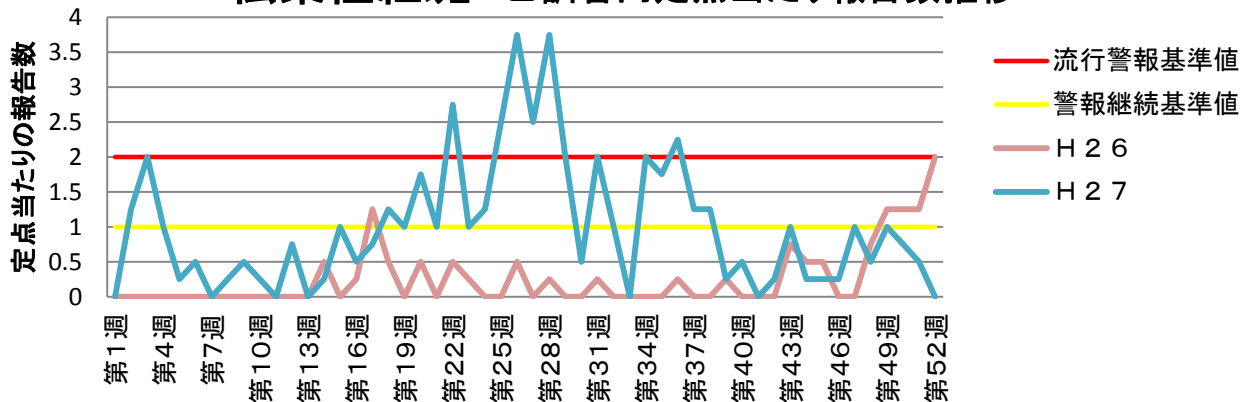
### 水痘 乙訓管内定点当たり報告数推移



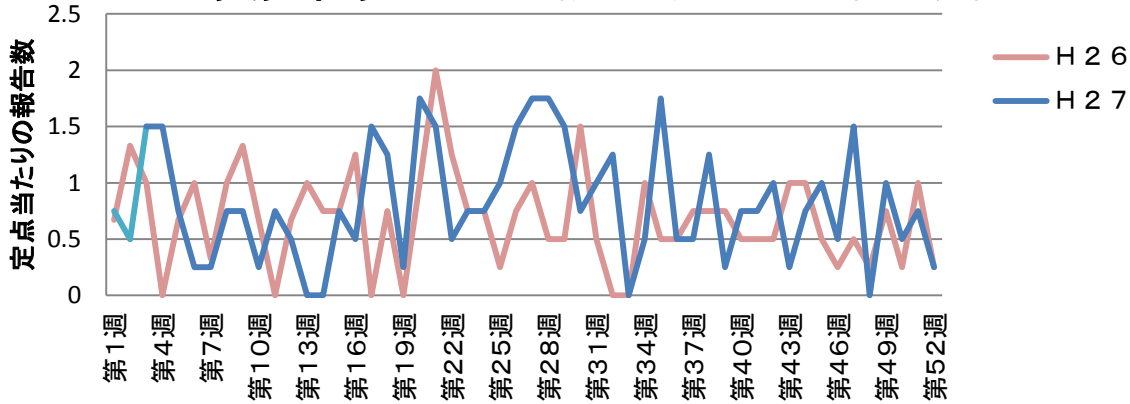
### 手足口病 乙訓管内定点当たり報告数推移



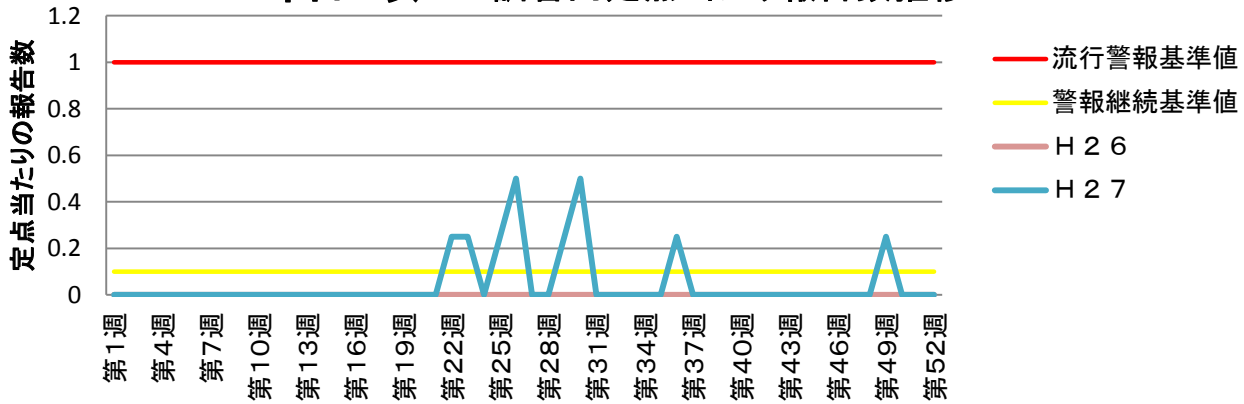
### 伝染性紅斑 乙訓管内定点当たり報告数推移



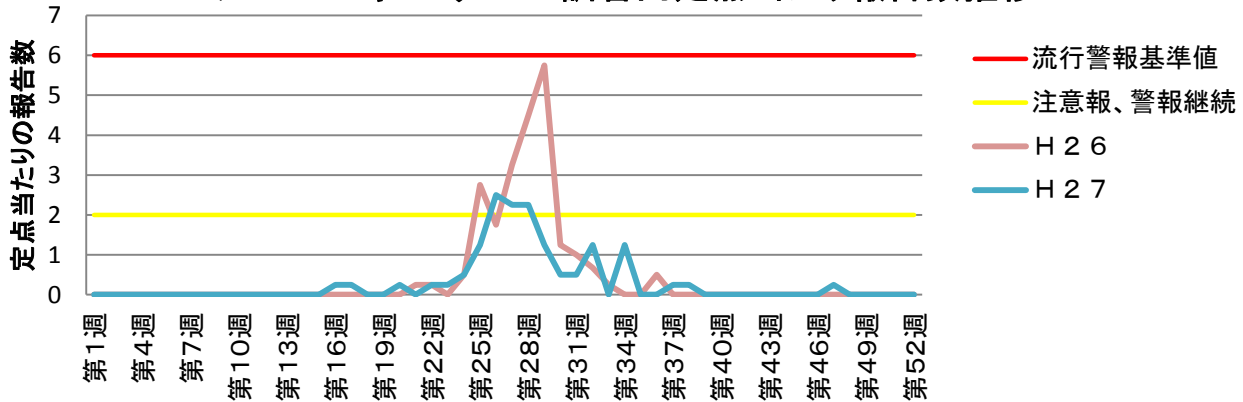
### 突発性発しん 乙訓管内定点当たり報告数推移



### 百日咳 乙訓管内定点当たり報告数推移



### ヘルパンギーナ 乙訓管内定点当たり報告数推移



### 流行性耳下腺炎 乙訓管内定点当たり報告数推移

