

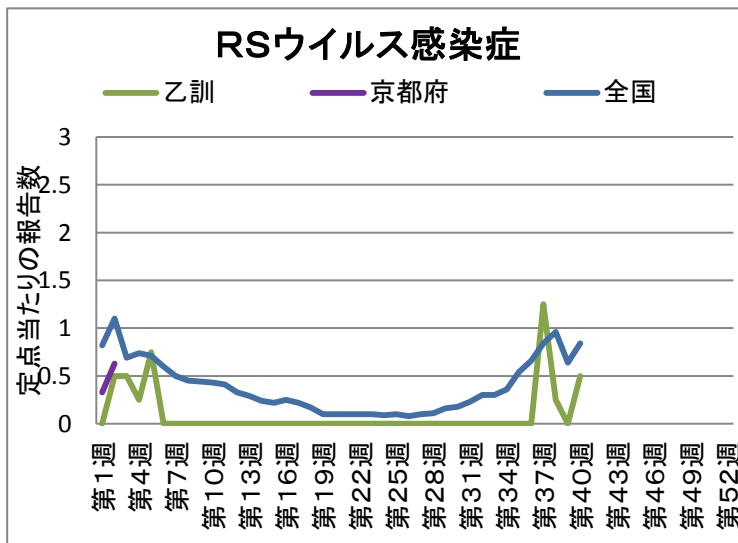
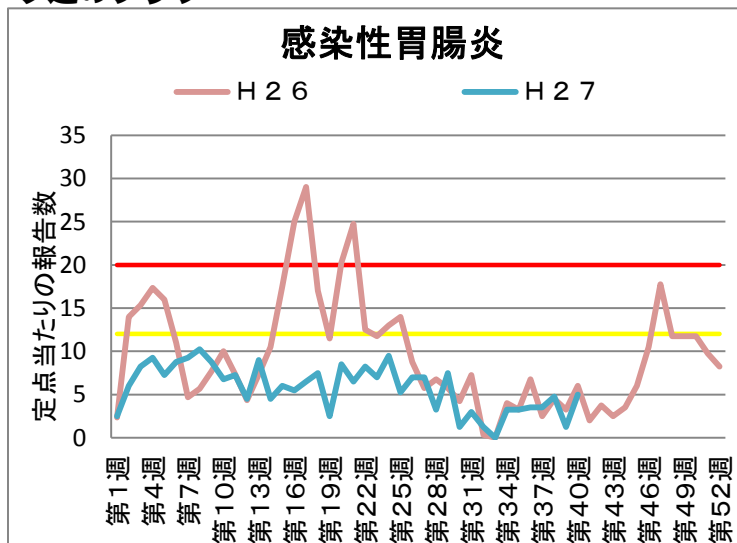
乙訓保健所管内の感染症発生動向調査による週報 (小児科定点、インフルエンザ定点)

第 40 週 平成27年9月28日 ~ 平成27年10月4日

今週のコメント

引き続き、感染性胃腸炎、RSウイルス感染症、咽頭結膜熱の報告がみられています。朝晩は冷えるようになってきて、日中との気温の差も大きくなっています。京都市や南丹地域では、インフルエンザの発生が数名ずつですが、みられています。手洗い・うがい、咳エチケットを心がけていきましょう。

今週のグラフ



* — 流行警報基準値です — 警報継続基準値です

今週の報告状況

疾病名	定点当たりの報告数	疾病名	定点当たりの報告数
インフルエンザ	-	手足口病	-
RSウイルス感染症	0.5	伝染性紅斑	0.5
咽頭結膜熱	0.75	突発性発しん	0.75
A群溶血性レンサ球菌咽頭炎	-	百日咳	-
感染性胃腸炎	5	ヘルパンギーナ	-
水痘	0.5	流行性耳下腺炎	0.25

定点当たりの報告数 = 1週間の報告件数総数 / 定点数

* 乙訓管内 インフルエンザ定点数：7箇所、小児科定点数（インフルエンザ以外の疾病）：4箇所

参考資料等

報告週対応表

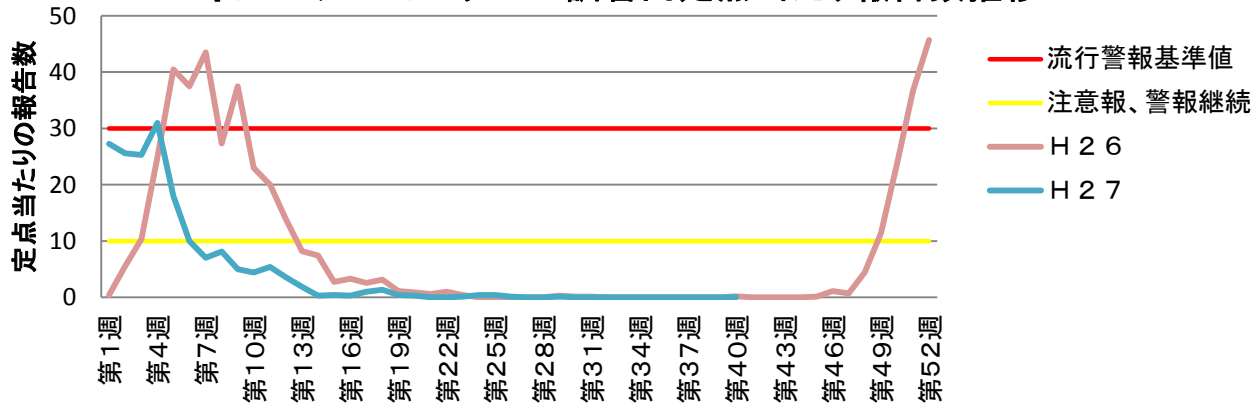
警報・注意報基準値の説明

<http://www.nih.go.jp/niid/ja/calendar.html>

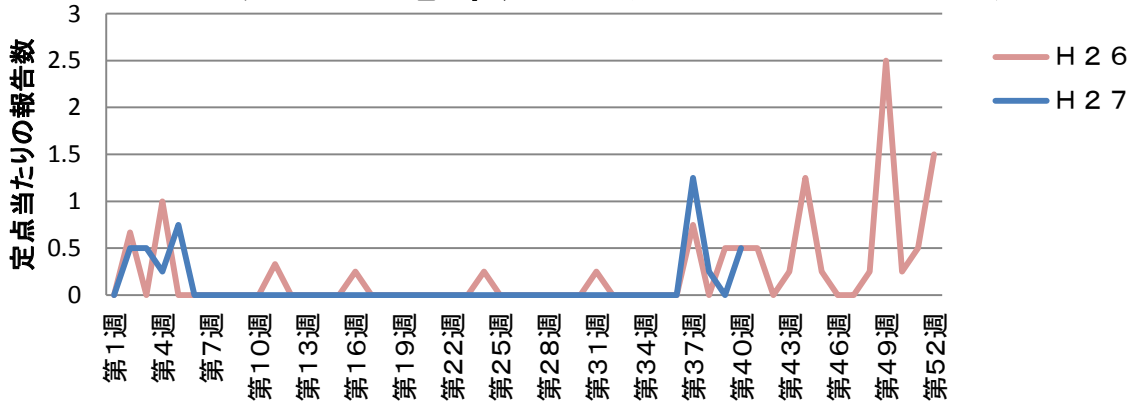
<http://idsc.nih.go.jp/disease/influenza/inf-keiho/guide05.html>

定点報告による各疾病の推移

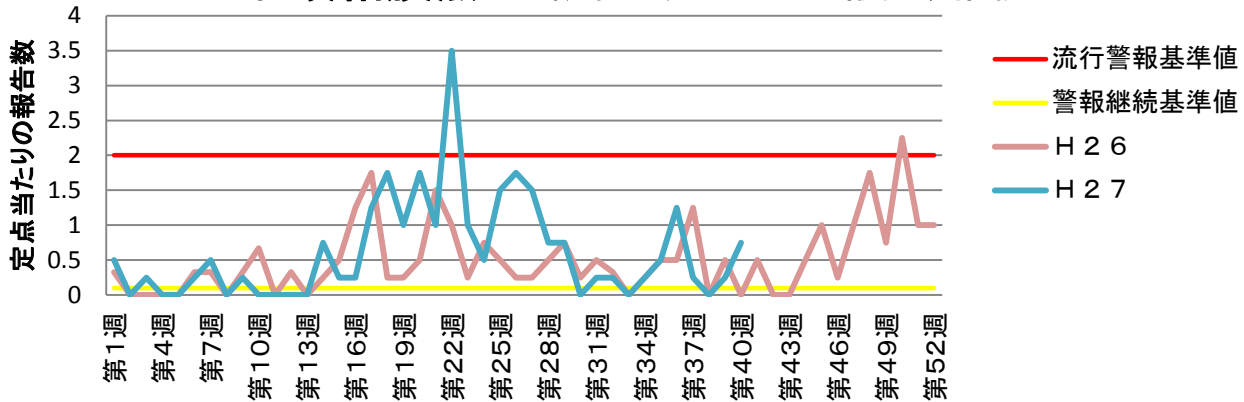
インフルエンザ 乙訓管内定点当たり報告数推移



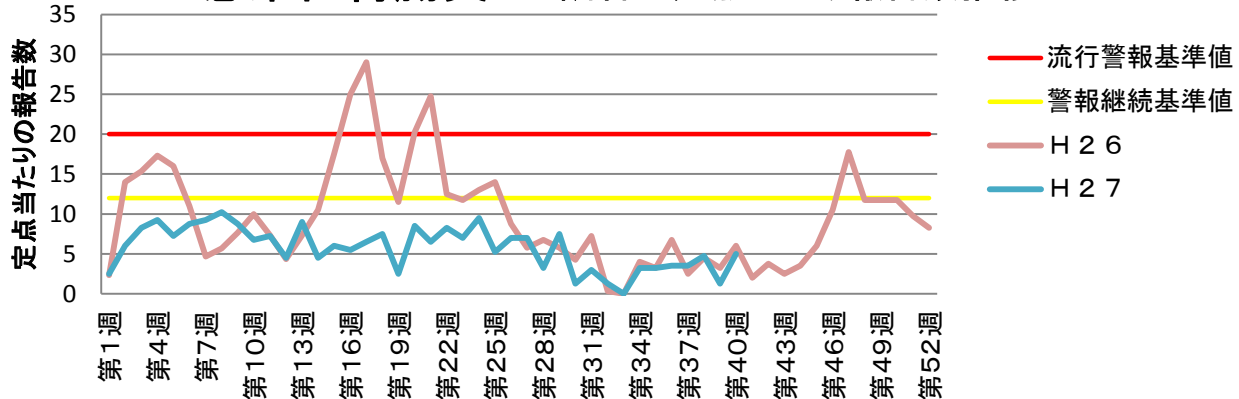
RSウイルス感染症 乙訓管内定点当たり報告数推移



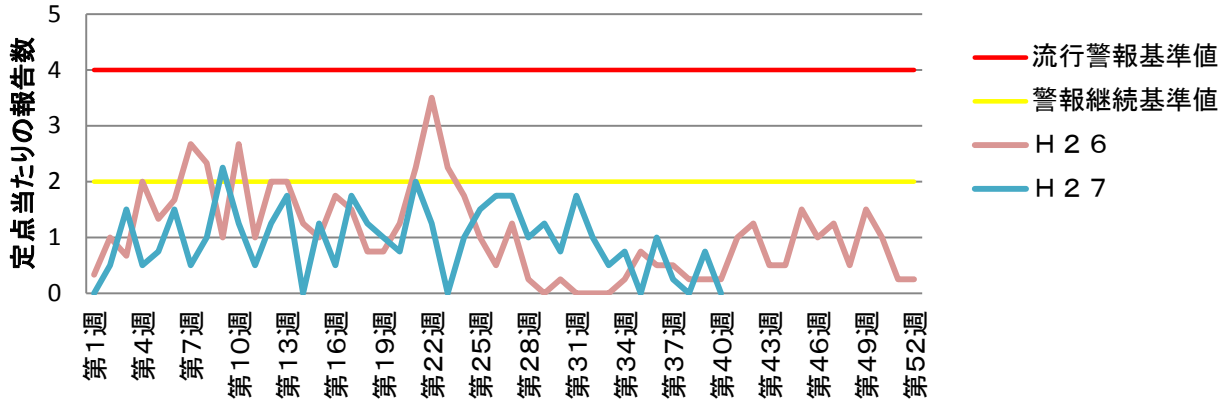
咽頭結膜熱 乙訓管内定点当たり報告数推移



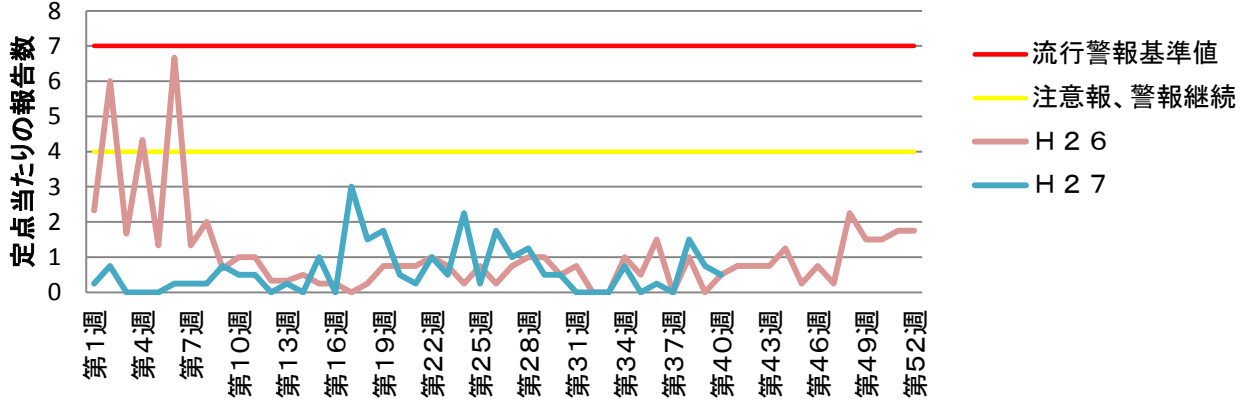
感染性胃腸炎 乙訓管内定点当たり報告数推移



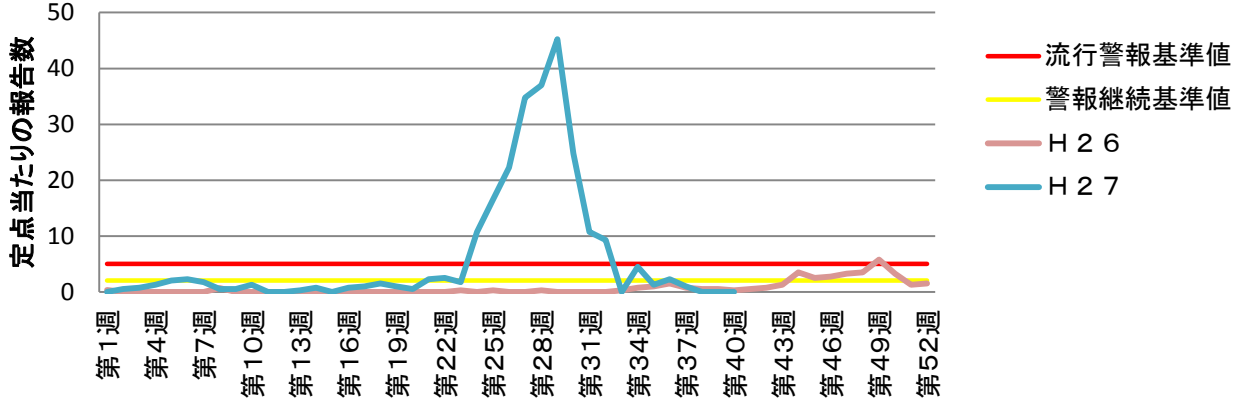
A群溶血性レンサ球菌咽頭炎 乙訓管内定点当たり報告数推移



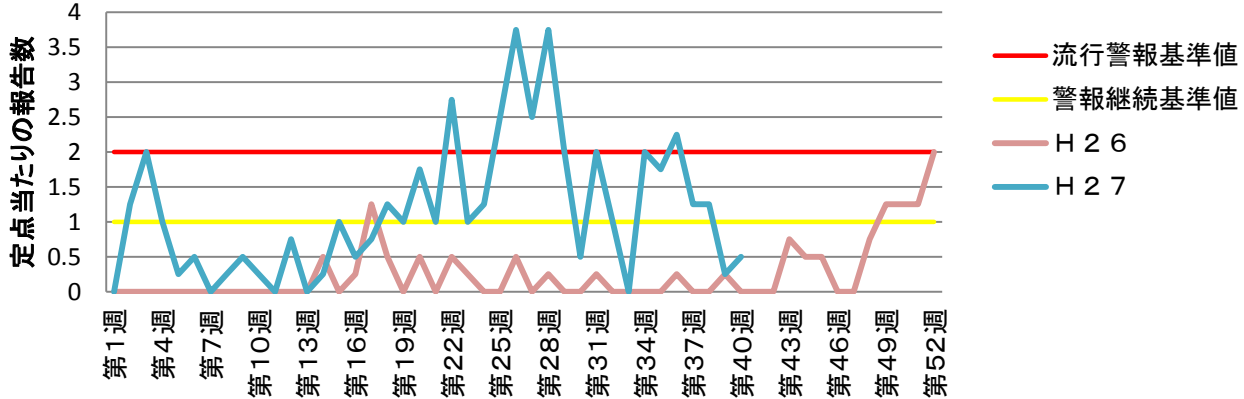
水痘 乙訓管内定点当たり報告数推移



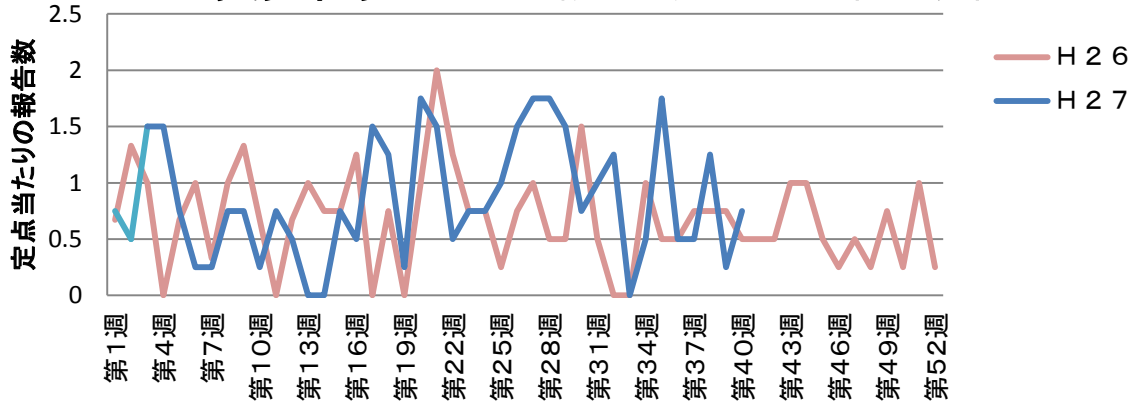
手足口病 乙訓管内定点当たり報告数推移



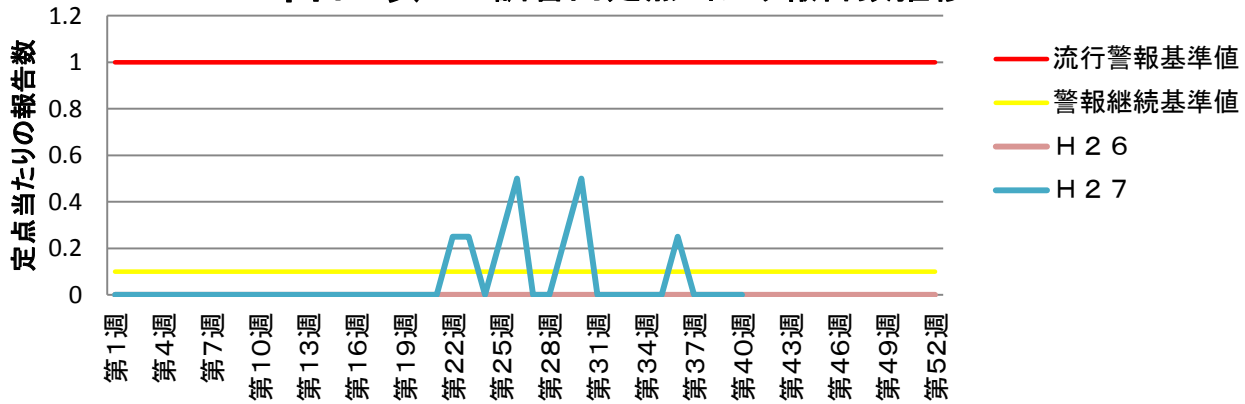
伝染性紅斑 乙訓管内定点当たり報告数推移



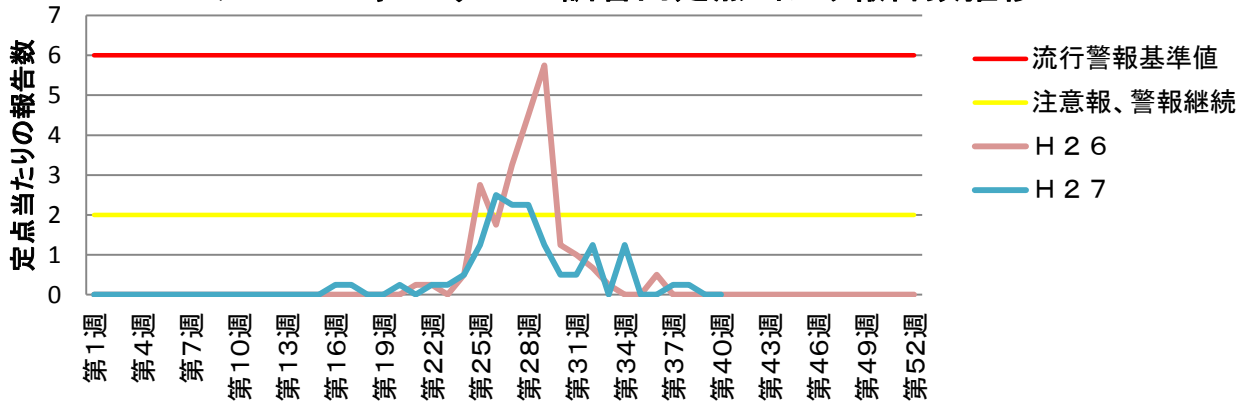
突発性発しん 乙訓管内定点当たり報告数推移



百日咳 乙訓管内定点当たり報告数推移



ヘルパンギーナ 乙訓管内定点当たり報告数推移



流行性耳下腺炎 乙訓管内定点当たり報告数推移

