

乙訓保健所管内の感染症発生動向調査による週報

(小児科定点、インフルエンザ定点)

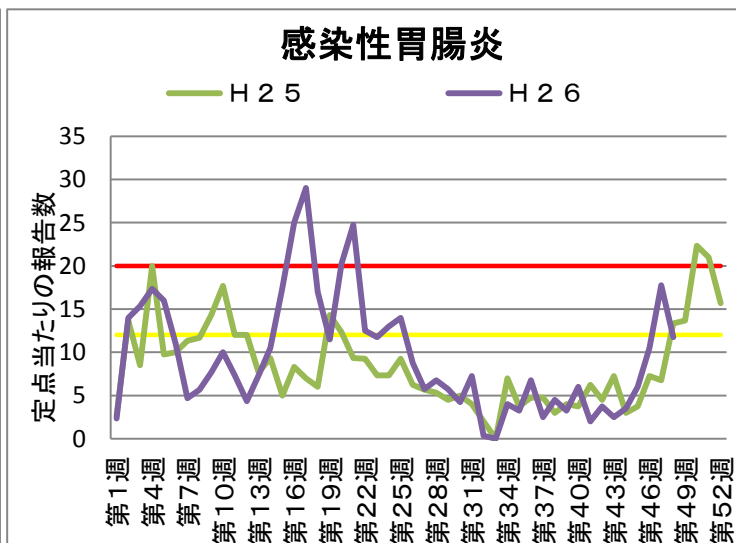
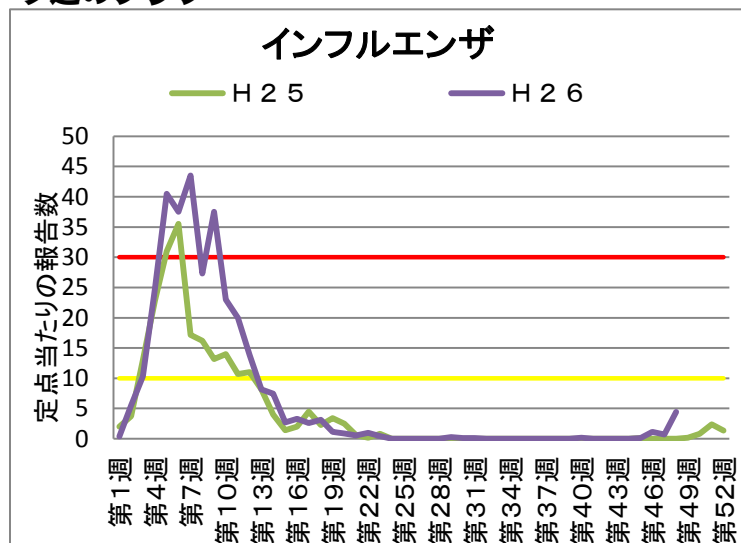
第 48 週 平成26年11月24日 ～ 平成26年11月30日

今週のコメント

○ インフルエンザの定点あたり報告4.43と流行レベルを超え、流行期に入りました。手洗い・うがいをして予防しましょう。咳がある場合はマスクを着用し、周囲に感染を拡げないようにしましょう。

○ 感染性胃腸炎の発生報告も定点あたり11.75と高い状況が継続しているので、注意しましょう。

今週のグラフ



* 赤線 — 流行警報基準値です 黄線 — 警報継続基準値です

今週の報告状況

疾病名	定点当たりの報告数	疾病名	定点当たりの報告数
インフルエンザ	4.43	手足口病	3.5
RSウイルス感染症	0.25	伝染性紅斑	0.75
咽頭結膜熱	1.75	突発性発しん	0.25
A群溶血性レンサ球菌咽頭炎	0.5	百日咳	-
感染性胃腸炎	11.75	ヘルパンギーナ	-
水痘	2.25	流行性耳下腺炎	0.25

定点当たりの報告数 = 一週間の報告件数総数 / 定点数

* 乙訓管内 インフルエンザ定点数：7箇所、小児科定点数（インフルエンザ以外の疾病）：4箇所

参考資料等

報告週対応表

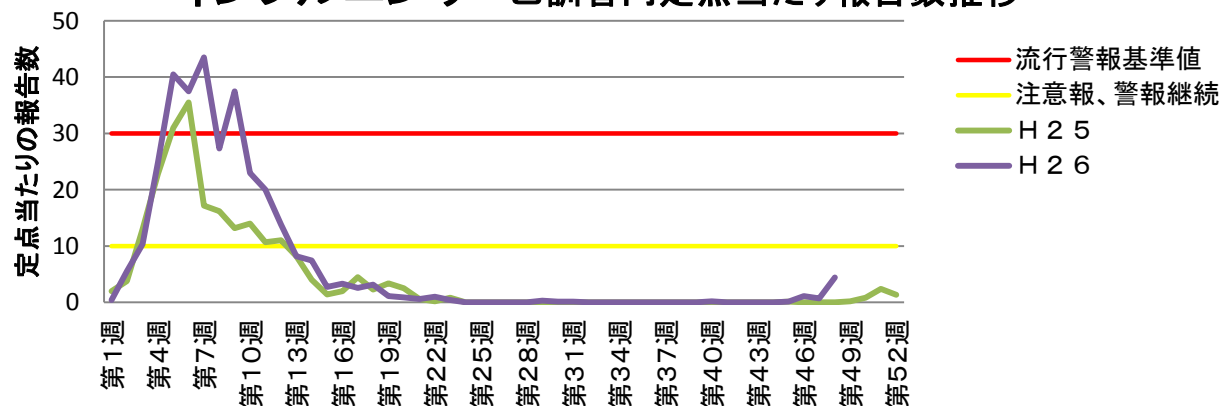
警報・注意報基準値の説明

<http://www.nih.go.jp/niid/ja/calendar.html>

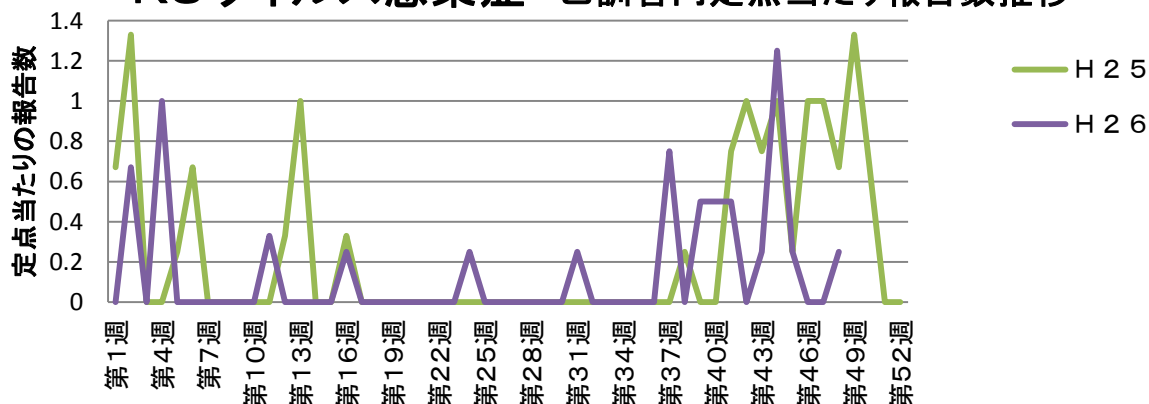
<http://idsc.nih.go.jp/disease/influenza/inf-keiho/guide05.html>

定点報告による各疾病の推移

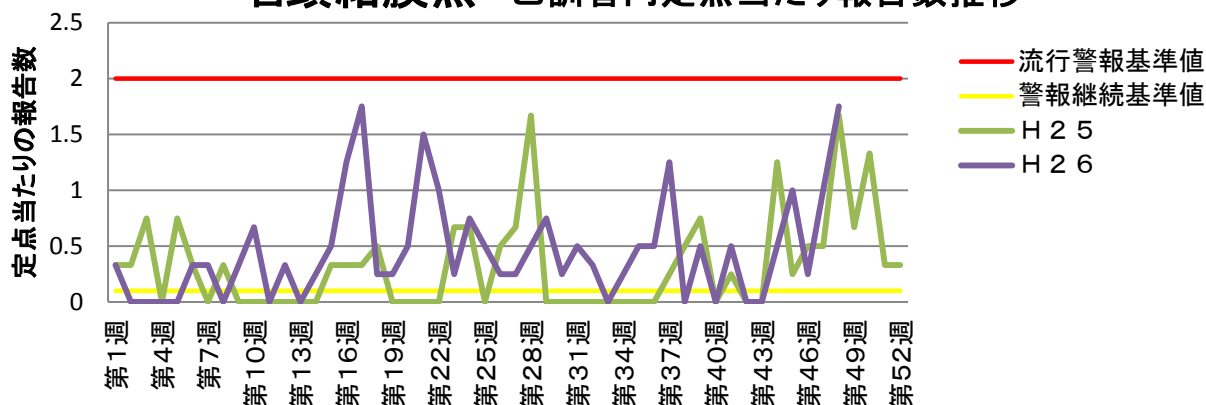
インフルエンザ 乙訓管内定点当たり報告数推移



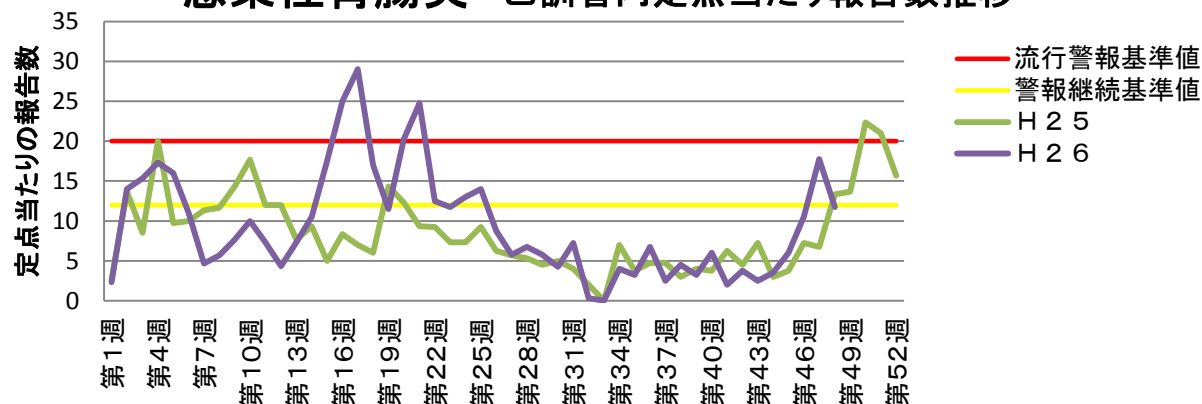
RSウイルス感染症 乙訓管内定点当たり報告数推移



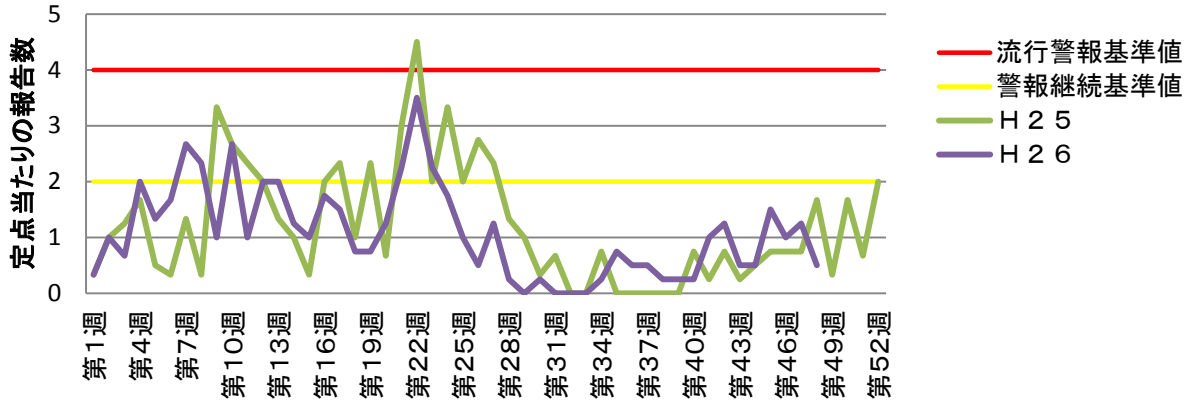
咽頭結膜熱 乙訓管内定点当たり報告数推移



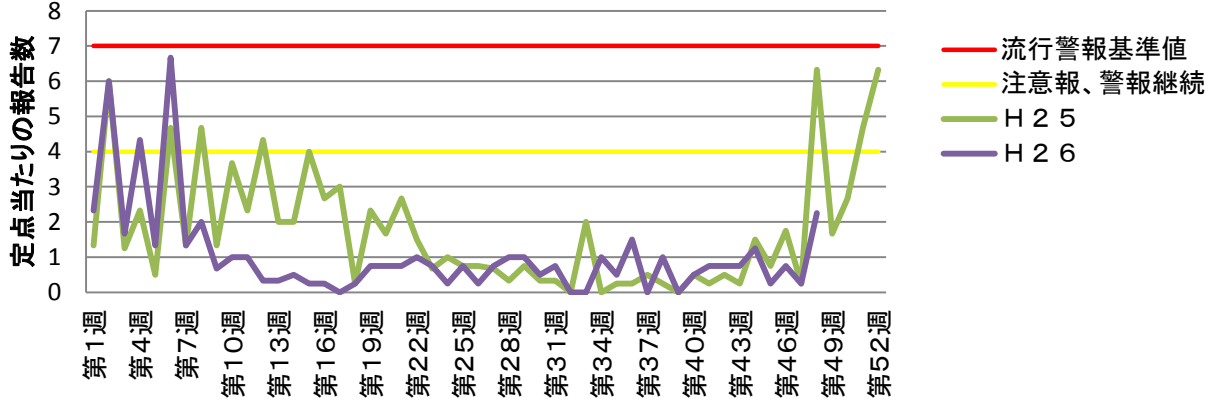
感染性胃腸炎 乙訓管内定点当たり報告数推移



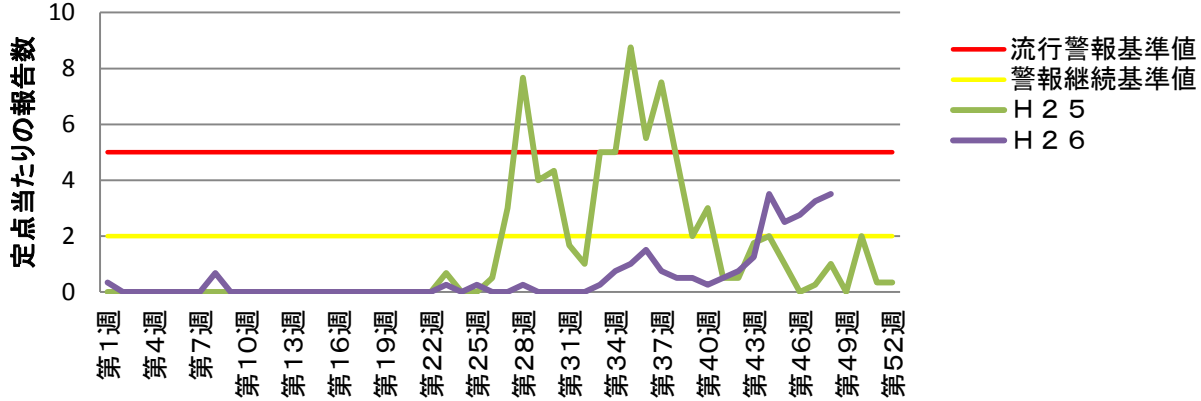
A群溶血性レンサ球菌咽頭炎 乙訓管内定点当たり報告数推移



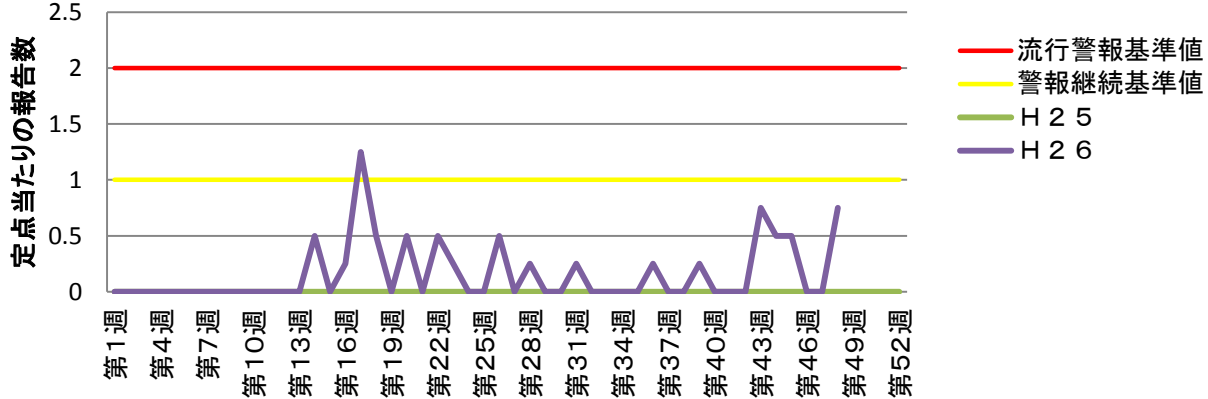
水痘 乙訓管内定点当たり報告数推移



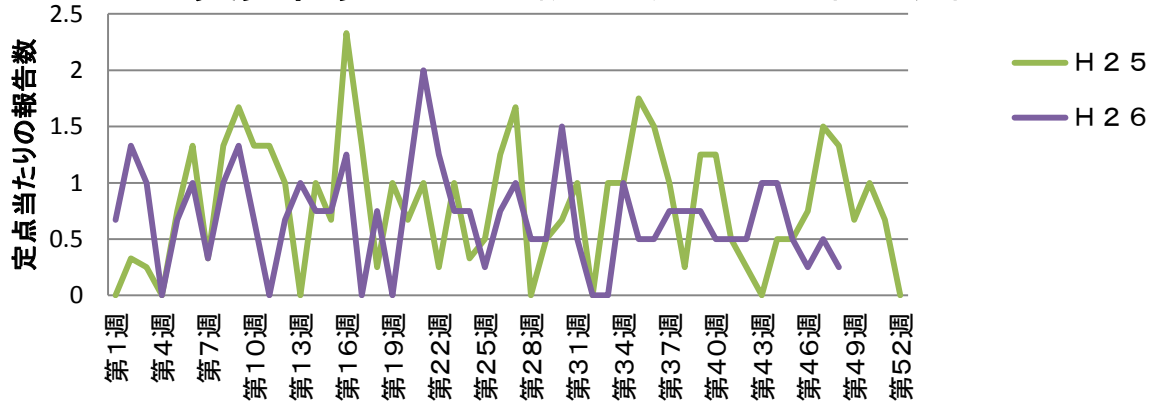
手足口病 乙訓管内定点当たり報告数推移



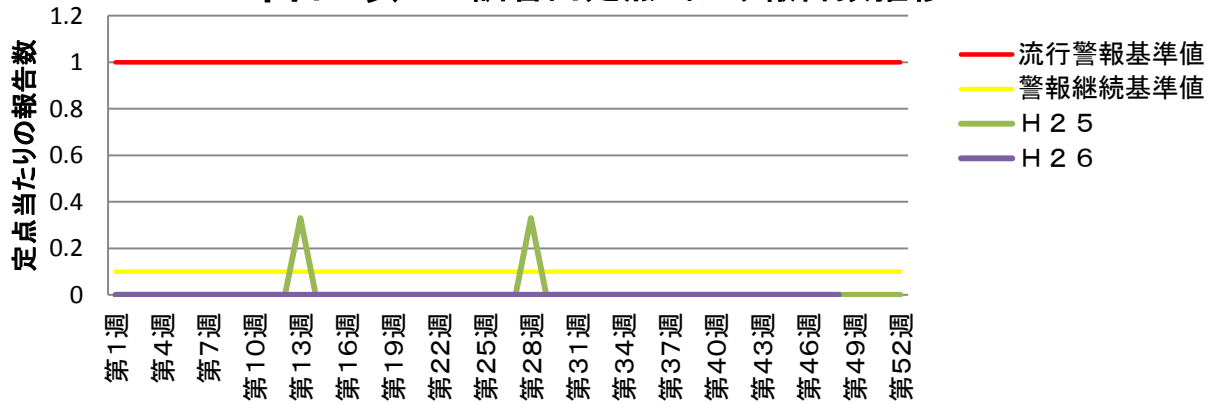
伝染性紅斑 乙訓管内定点当たり報告数推移



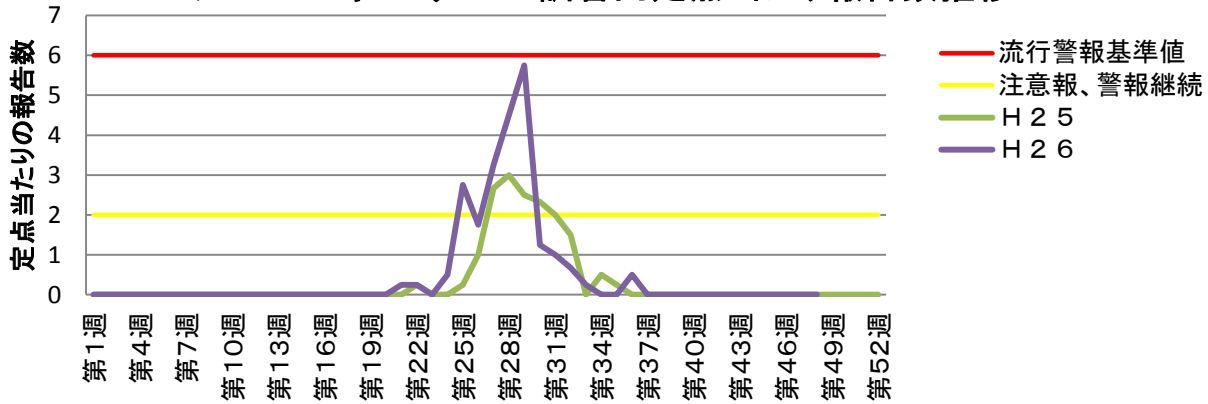
突発性発しん 乙訓管内定点当たり報告数推移



百日咳 乙訓管内定点当たり報告数推移



ヘルパンギーナ 乙訓管内定点当たり報告数推移



流行性耳下腺炎 乙訓管内定点当たり報告数推移

