

# 乙訓保健所管内の感染症発生動向調査による週報

## (小児科定点、インフルエンザ定点)

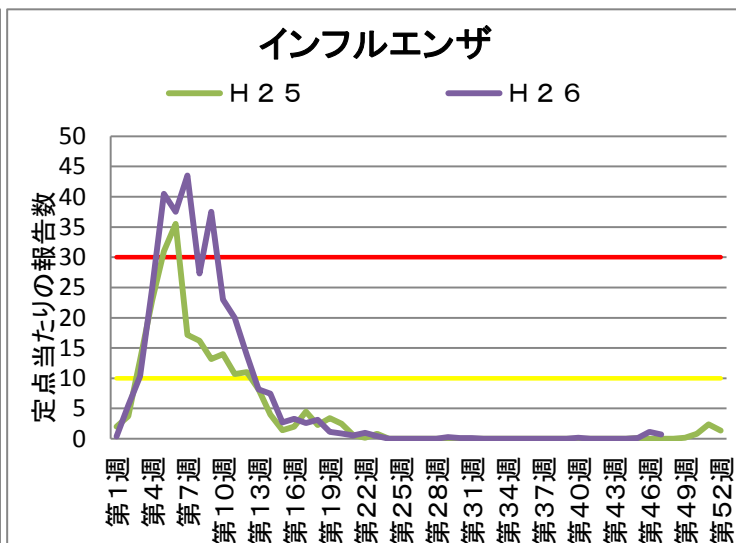
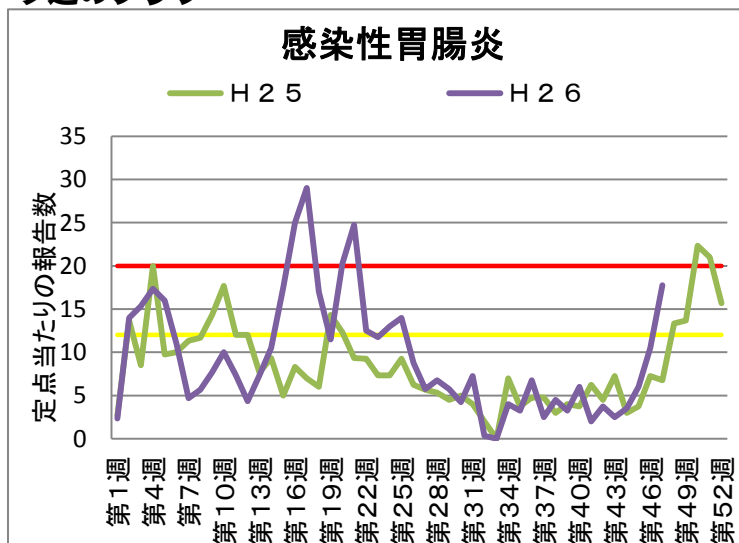
第 47 週 平成26年11月17日 ~ 平成26年11月23日

### 今週のコメント

○ 感染性胃腸炎の報告が先週(46週)からさらに増加し71件となり、定点あたり17.75件で、警報開始基準点(定点あたり20人)に近づいています。保育所での集団感染の発生もみられていますので、手洗いによる予防をこころがけましょう。

○ インフルエンザの報告は5件でした(定点あたり0.71件)が、乙訓地域の小学校でインフルエンザによる学級閉鎖が報告されていますので、注意しましょう。

### 今週のグラフ



\* — 流行警報基準値です — 警報継続基準値です

### 今週の報告状況

疾病名	定点当たりの報告数	疾病名	定点当たりの報告数
インフルエンザ	0.71	手足口病	3.25
RSウイルス感染症	-	伝染性紅斑	-
咽頭結膜熱	1	突発性発しん	0.5
A群溶血性レンサ球菌咽頭炎	1.25	百日咳	-
感染性胃腸炎	17.75	ヘルパンギーナ	-
水痘	0.25	流行性耳下腺炎	-

定点当たりの報告数 = 一週間の報告件数総数 / 定点数

\* 乙訓管内 インフルエンザ定点数：7箇所、小児科定点数（インフルエンザ以外の疾病）：4箇所

### 参考資料等

報告週対応表

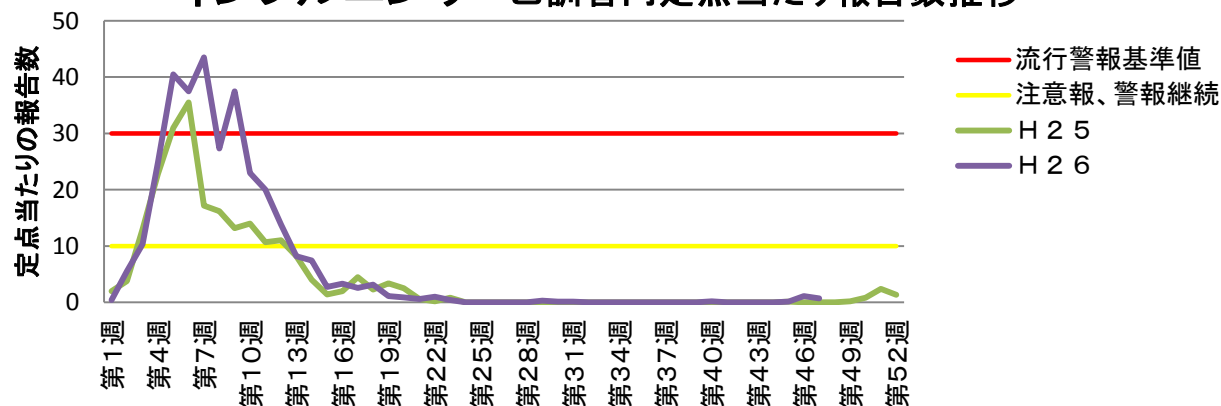
警報・注意報基準値の説明

<http://www.nih.go.jp/niid/ja/calendar.html>

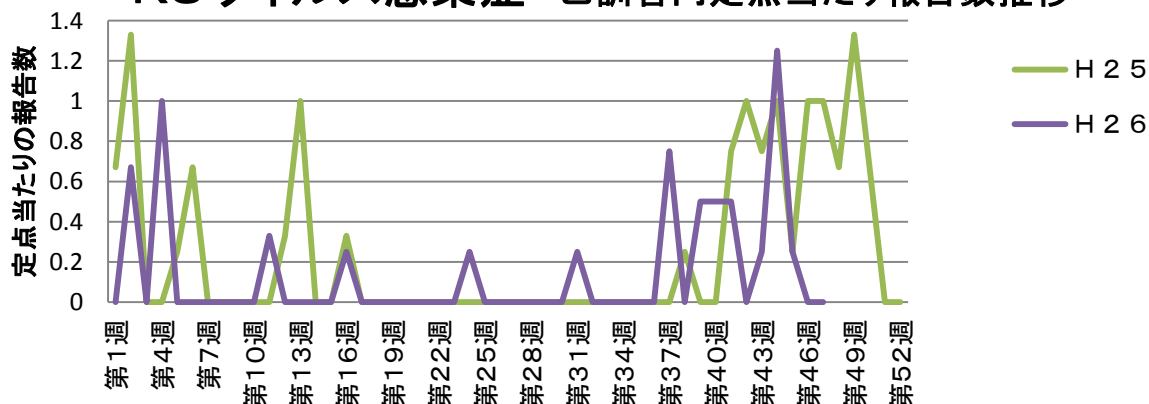
<http://idsc.nih.go.jp/disease/influenza/inf-keiho/guide05.html>

### 定点報告による各疾病の推移

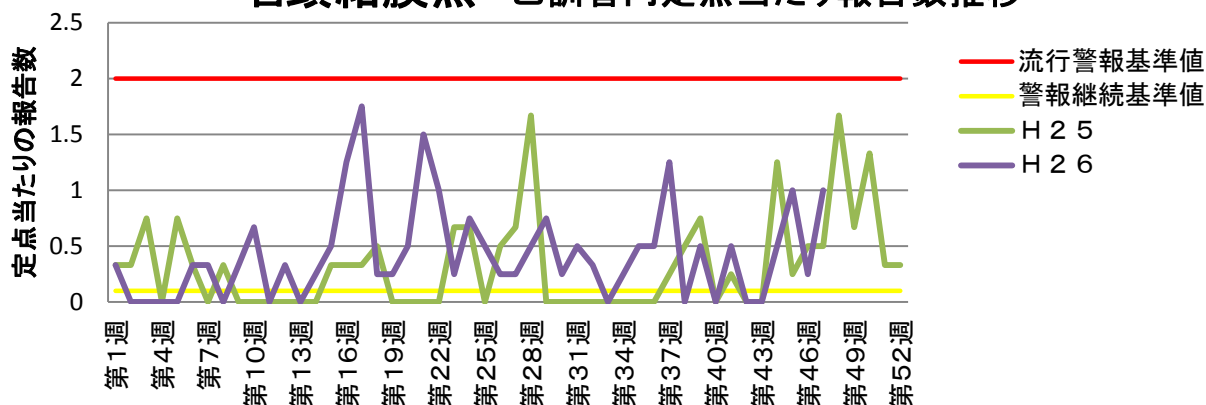
## インフルエンザ 乙訓管内定点当たり報告数推移



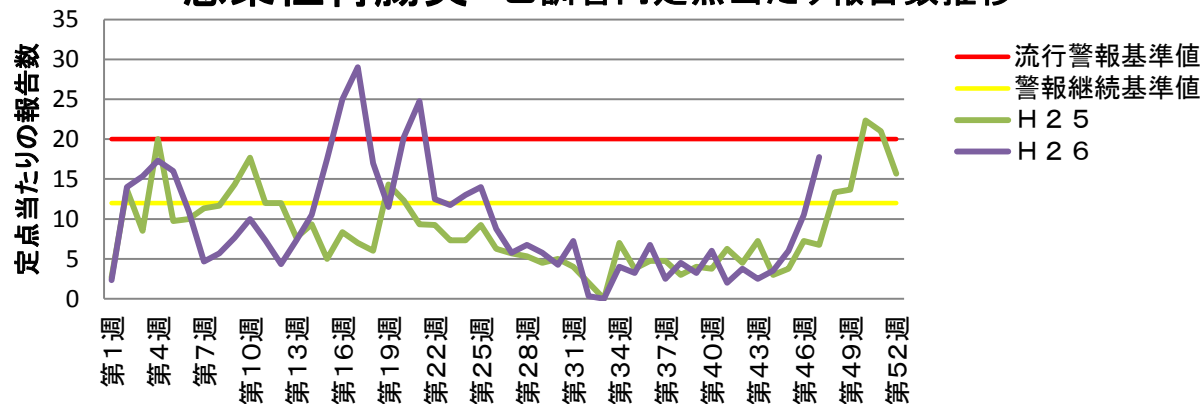
## RSウイルス感染症 乙訓管内定点当たり報告数推移



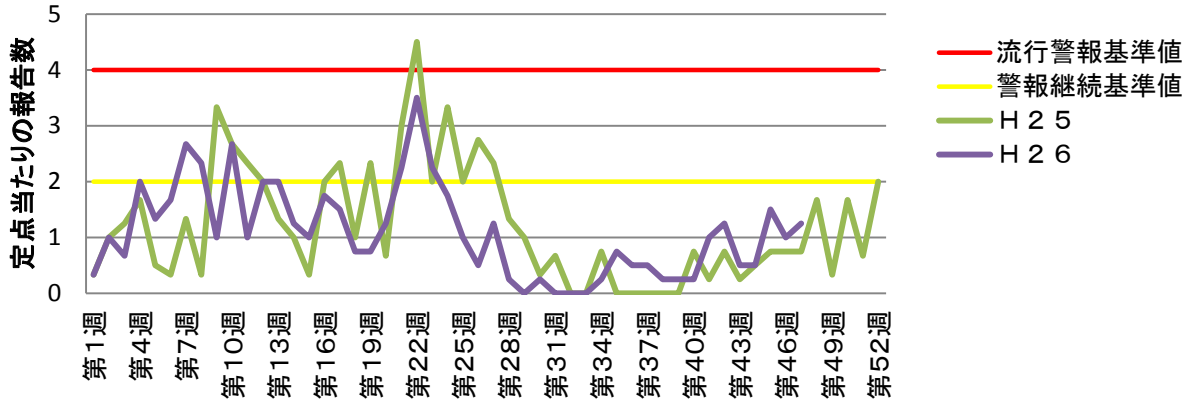
## 咽頭結膜熱 乙訓管内定点当たり報告数推移



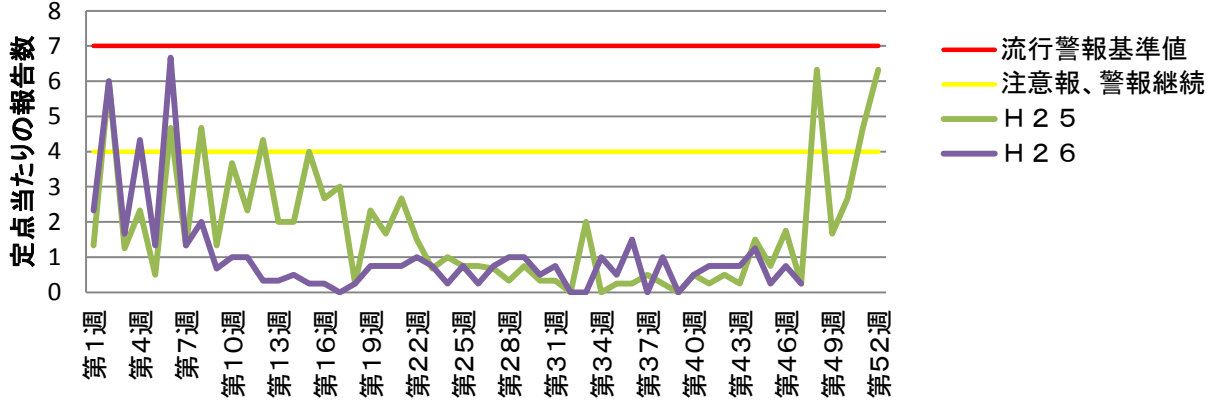
## 感染性胃腸炎 乙訓管内定点当たり報告数推移



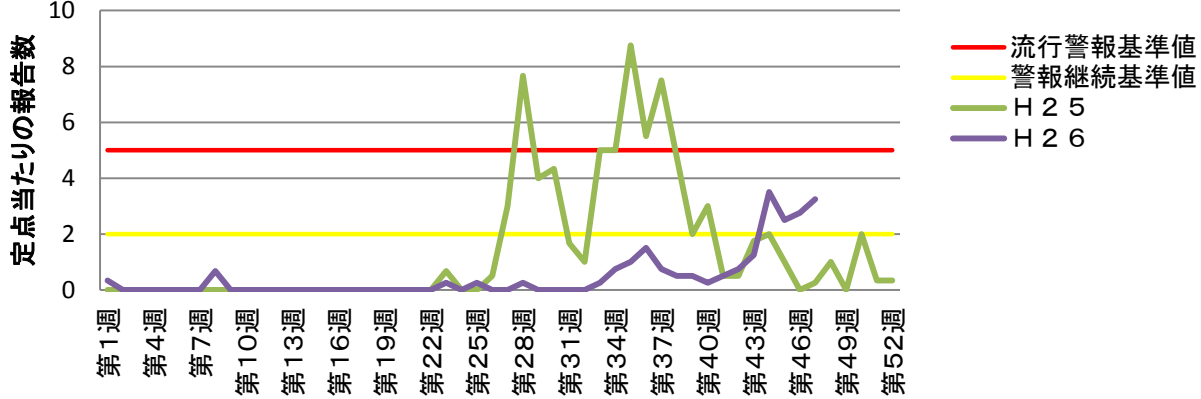
### A群溶血性レンサ球菌咽頭炎 乙訓管内定点当たり報告数推移



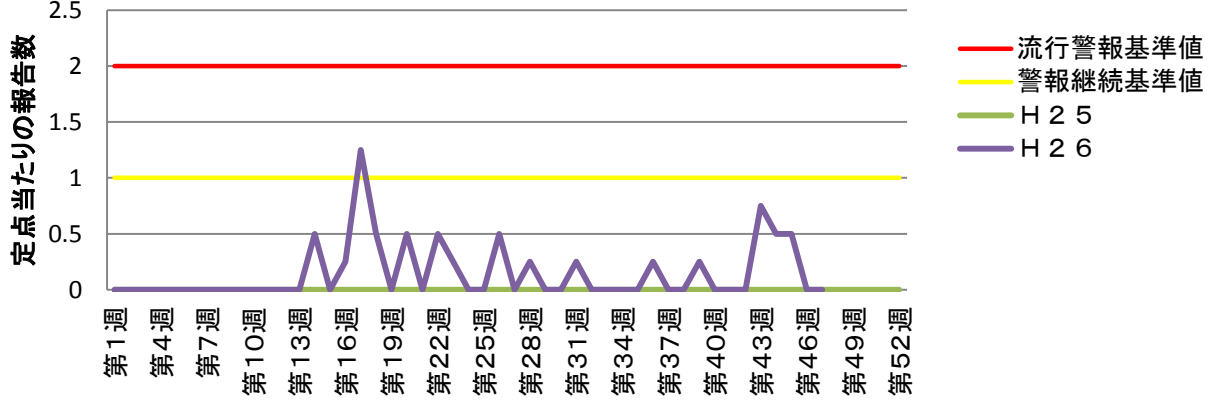
### 水痘 乙訓管内定点当たり報告数推移



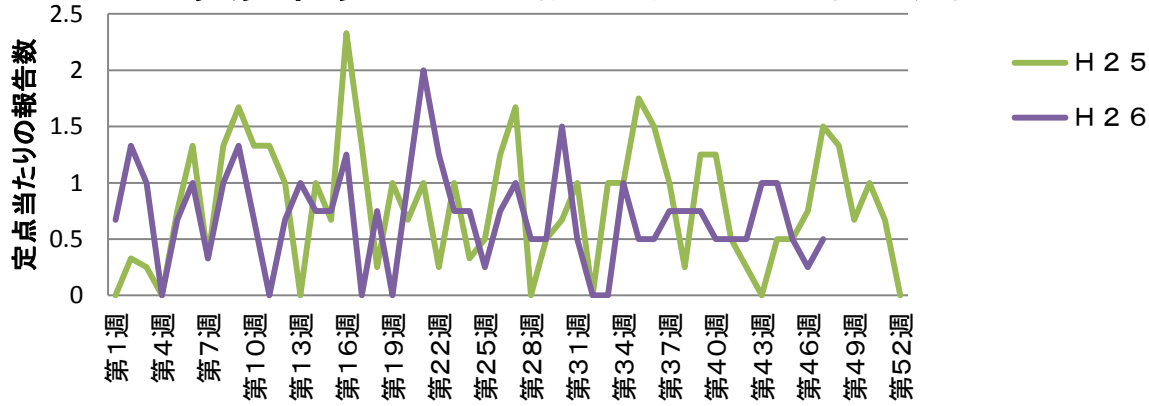
### 手足口病 乙訓管内定点当たり報告数推移



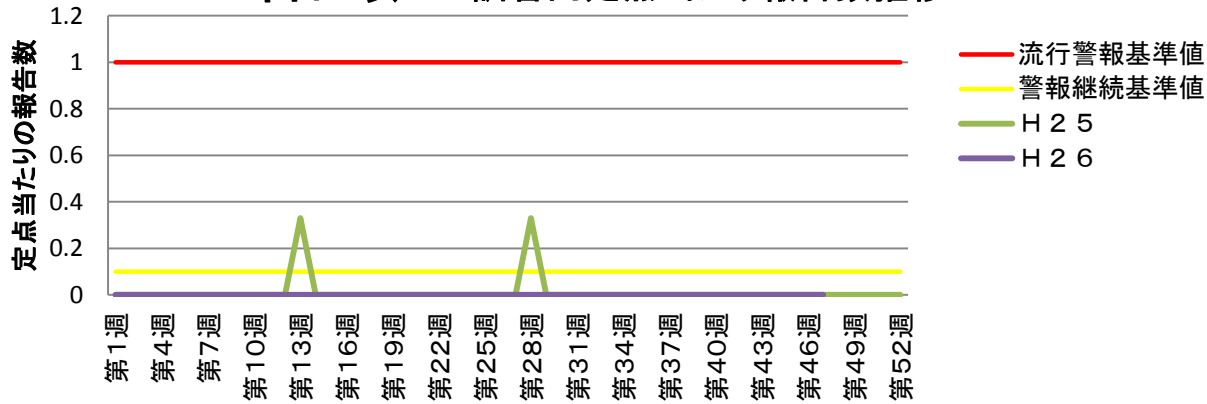
### 伝染性紅斑 乙訓管内定点当たり報告数推移



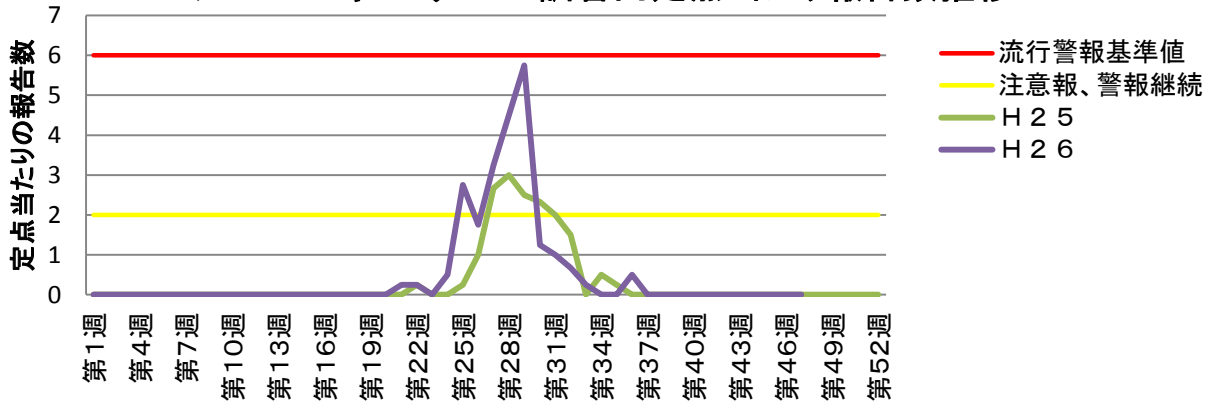
### 突発性発しん 乙訓管内定点当たり報告数推移



### 百日咳 乙訓管内定点当たり報告数推移



### ヘルパンギーナ 乙訓管内定点当たり報告数推移



### 流行性耳下腺炎 乙訓管内定点当たり報告数推移

