

乙訓保健所管内の感染症発生動向調査による週報

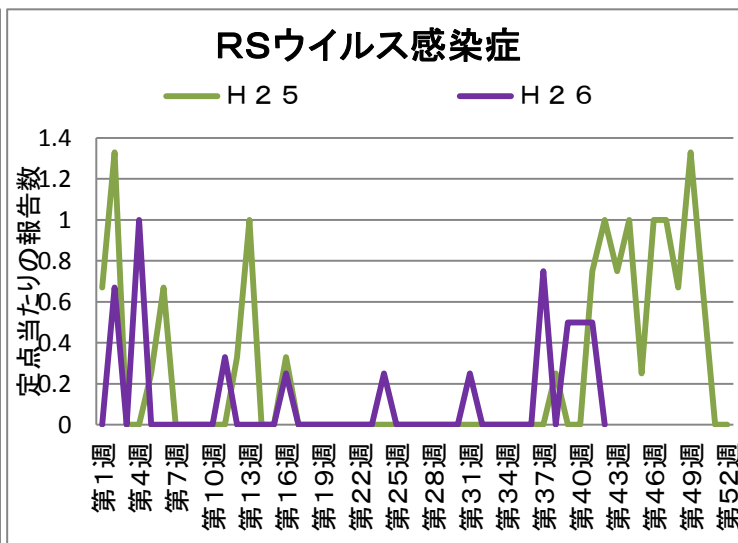
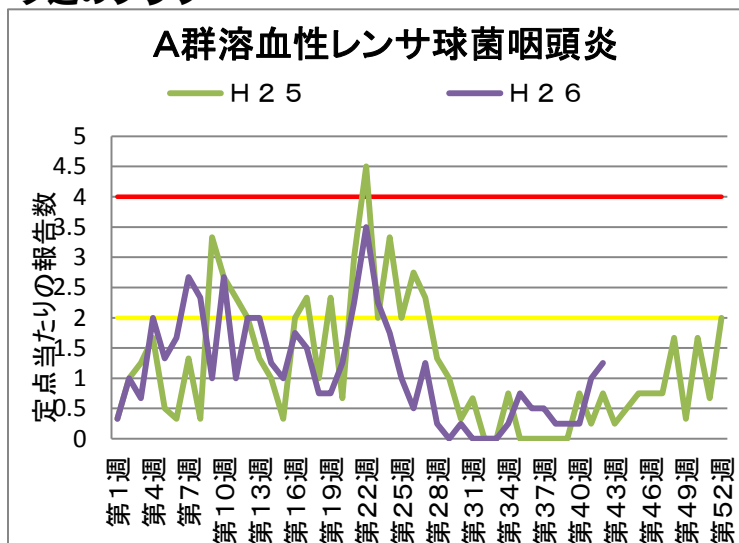
(小児科定点、インフルエンザ定点)

第 42 週 平成26年10月13日 ~ 平成26年10月19日

今週のコメント

A群溶血性レンサ球菌咽頭炎の報告が増加傾向です。A群溶血性レンサ球菌咽頭炎の感染経路は接触感染なので、手洗い・うがいをしっかりと、予防しましょう。また、引き続き、RSウイルス感染症にも注意しましょう。

今週のグラフ



* 赤線 — 流行警報基準値です 黄線 — 警報継続基準値です

今週の報告状況

| 疾病名 | 定点当たりの報告数 | 疾病名 | 定点当たりの報告数 |
|---------------|-----------|---------|-----------|
| インフルエンザ | - | 手足口病 | 0.75 |
| RSウイルス感染症 | - | 伝染性紅斑 | - |
| 咽頭結膜熱 | - | 突発性発しん | 0.5 |
| A群溶血性レンサ球菌咽頭炎 | 1.25 | 百日咳 | - |
| 感染性胃腸炎 | 3.75 | ヘルパンギーナ | - |
| 水痘 | 0.75 | 流行性耳下腺炎 | - |

定点当たりの報告数 = 一週間の報告件数総数 / 定点数

* 乙訓管内 インフルエンザ定点数：7箇所、小児科定点数（インフルエンザ以外の疾病）：4箇所

参考資料等

報告週対応表

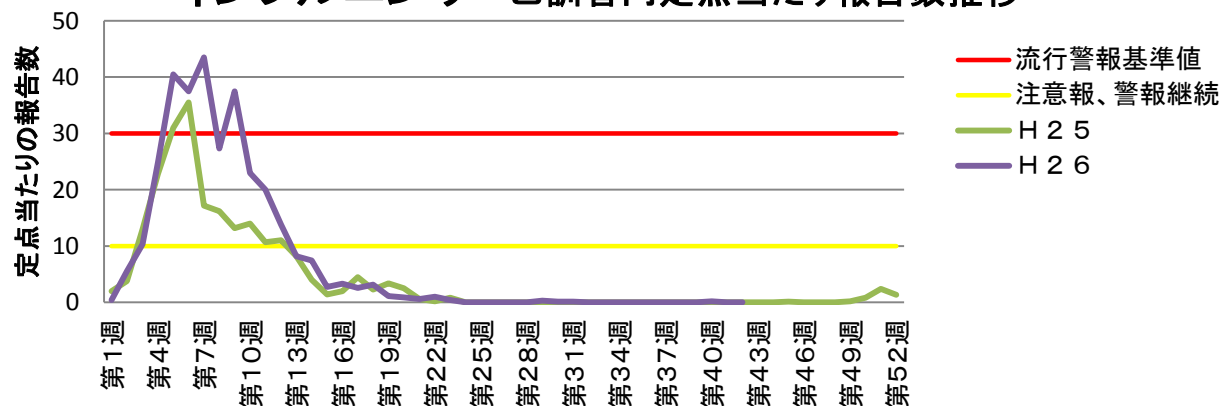
警報・注意報基準値の説明

<http://www.nih.go.jp/niid/ja/calendar.html>

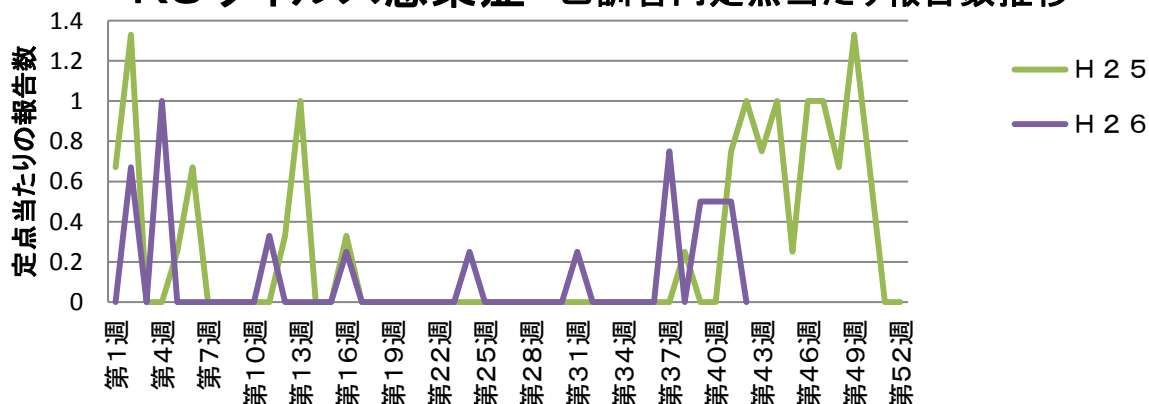
<http://idsc.nih.go.jp/disease/influenza/inf-keiho/guide05.html>

定点報告による各疾病の推移

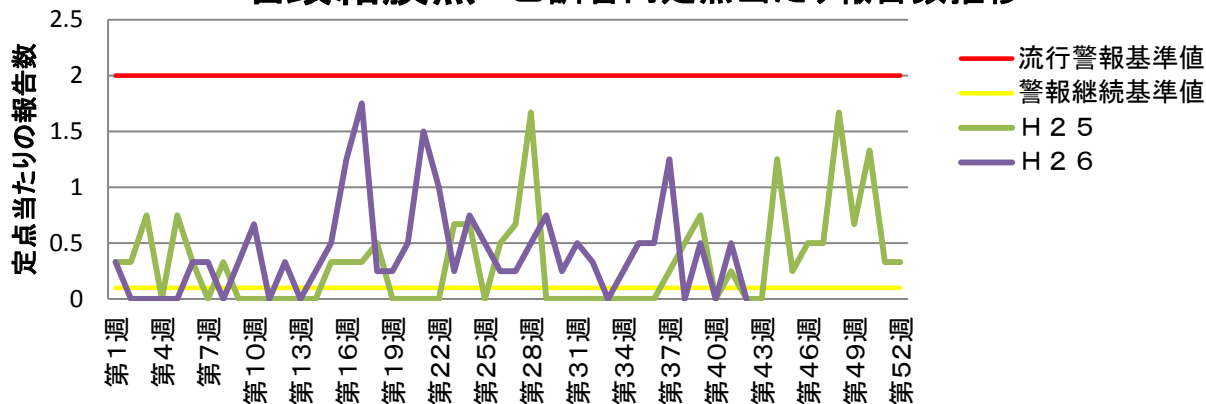
インフルエンザ 乙訓管内定点当たり報告数推移



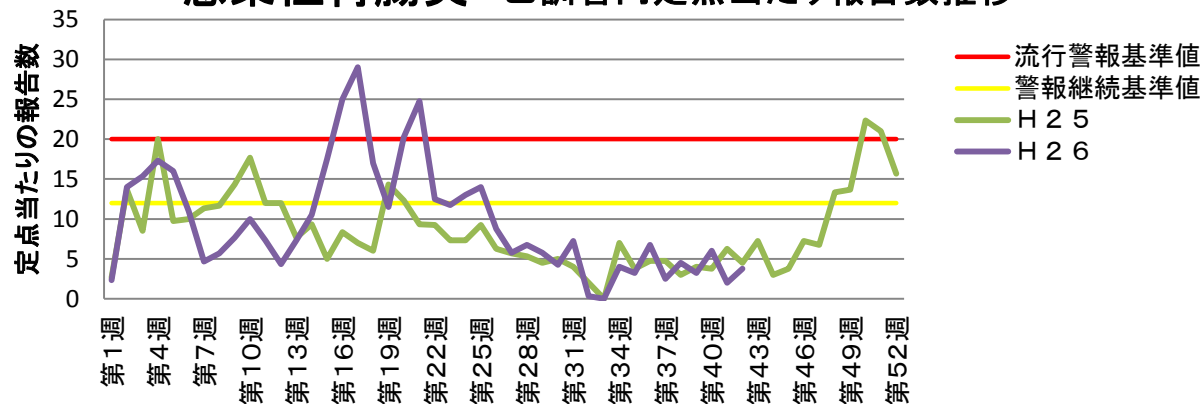
RSウイルス感染症 乙訓管内定点当たり報告数推移



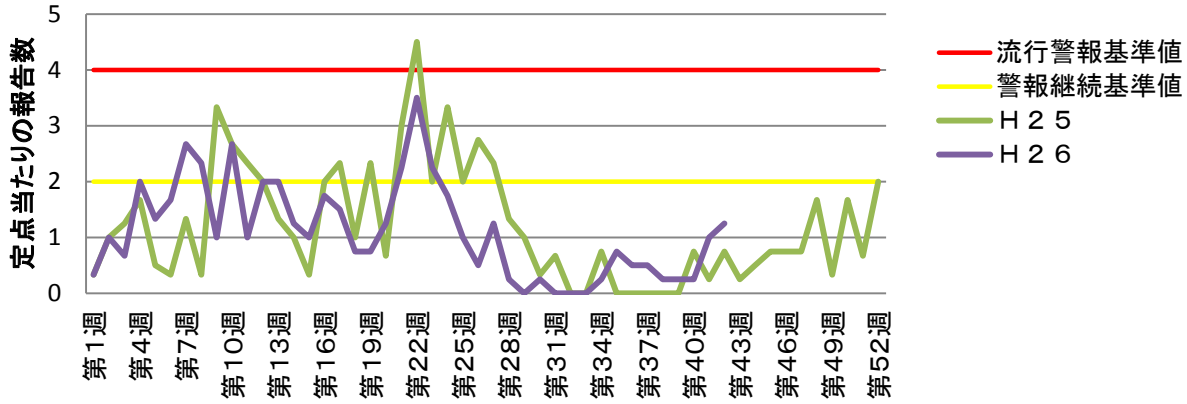
咽頭結膜熱 乙訓管内定点当たり報告数推移



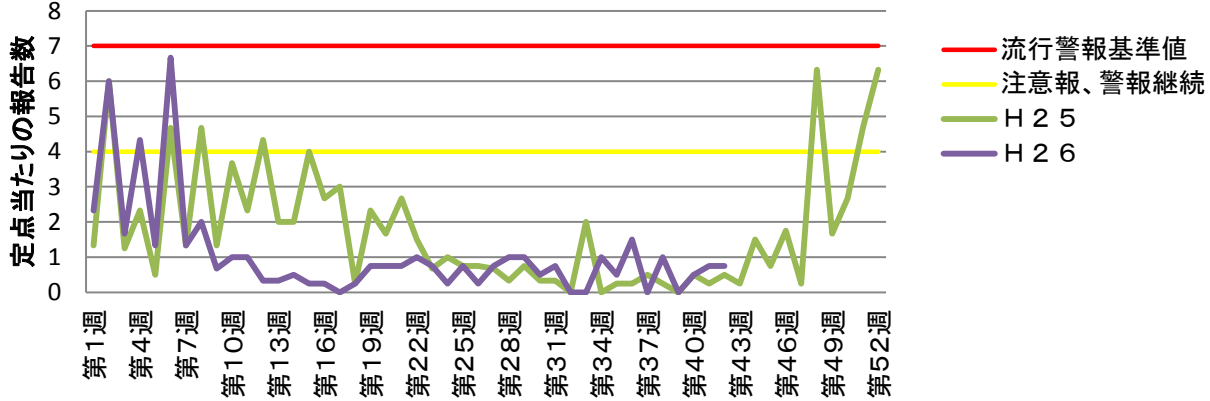
感染性胃腸炎 乙訓管内定点当たり報告数推移



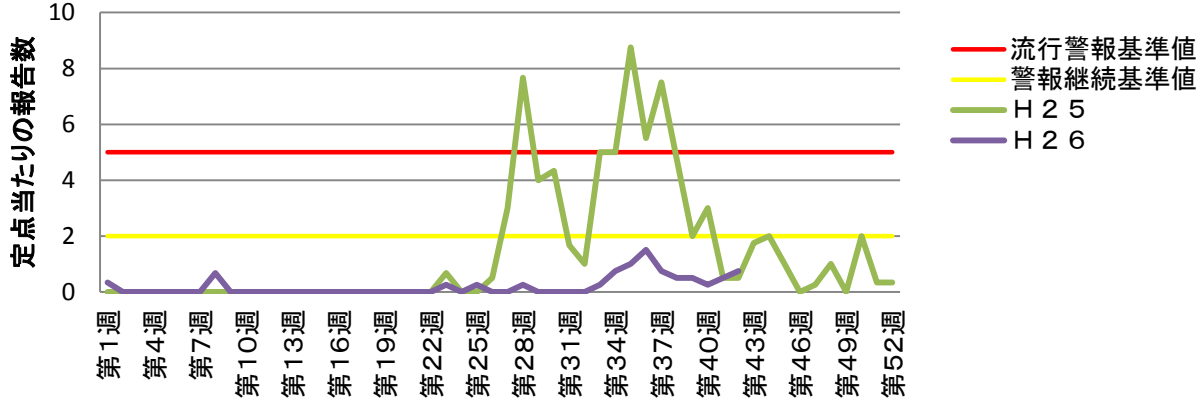
A群溶血性レンサ球菌咽頭炎 乙訓管内定点当たり報告数推移



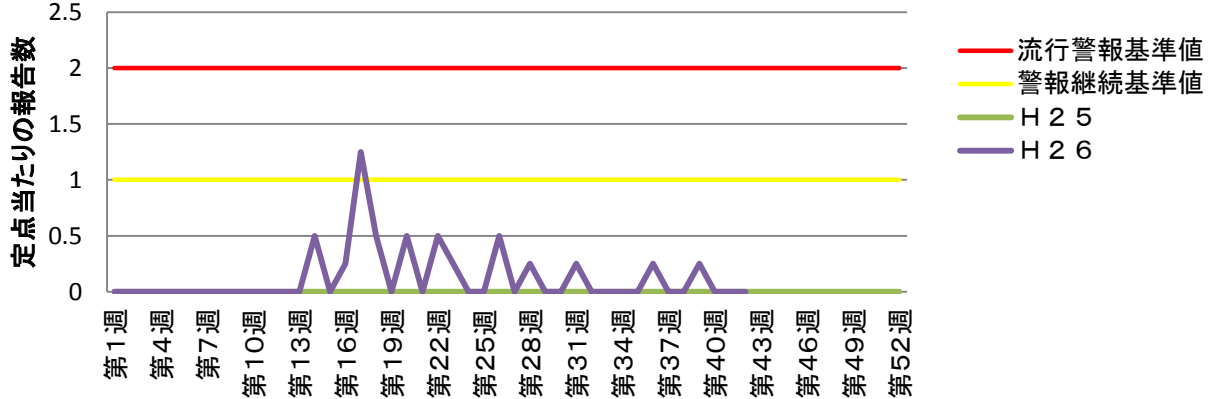
水痘 乙訓管内定点当たり報告数推移



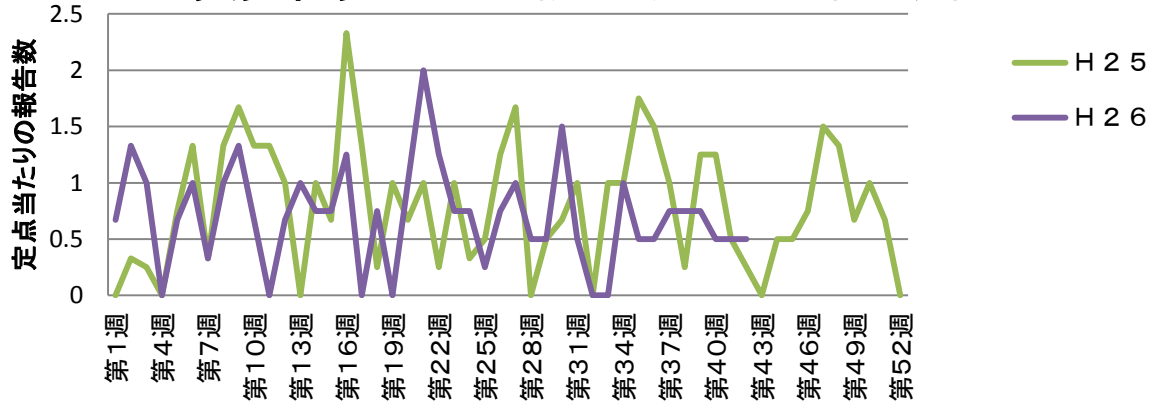
手足口病 乙訓管内定点当たり報告数推移



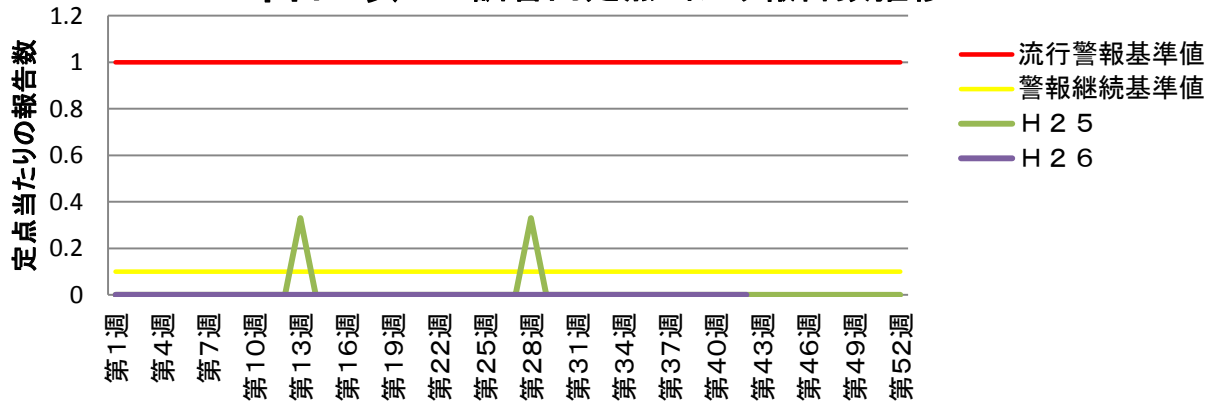
伝染性紅斑 乙訓管内定点当たり報告数推移



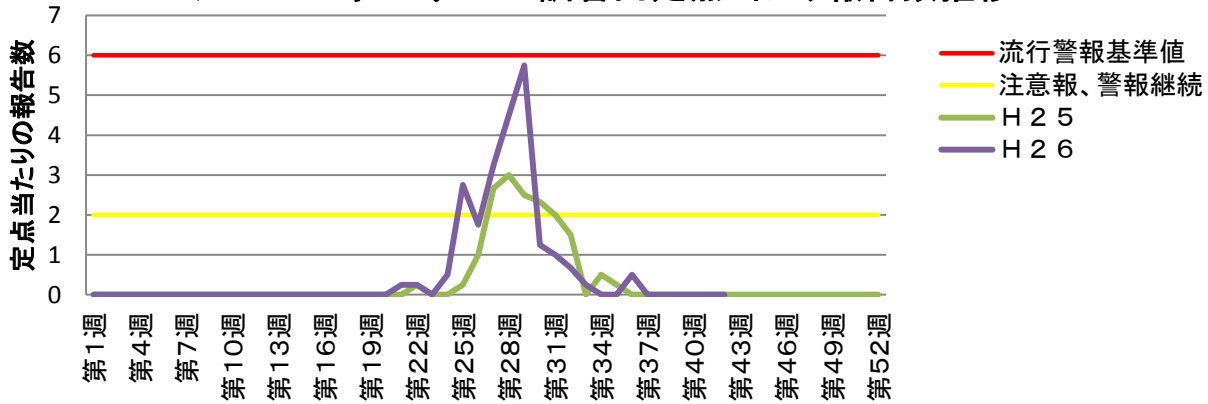
突発性発しん 乙訓管内定点当たり報告数推移



百日咳 乙訓管内定点当たり報告数推移



ヘルパンギーナ 乙訓管内定点当たり報告数推移



流行性耳下腺炎 乙訓管内定点当たり報告数推移

