

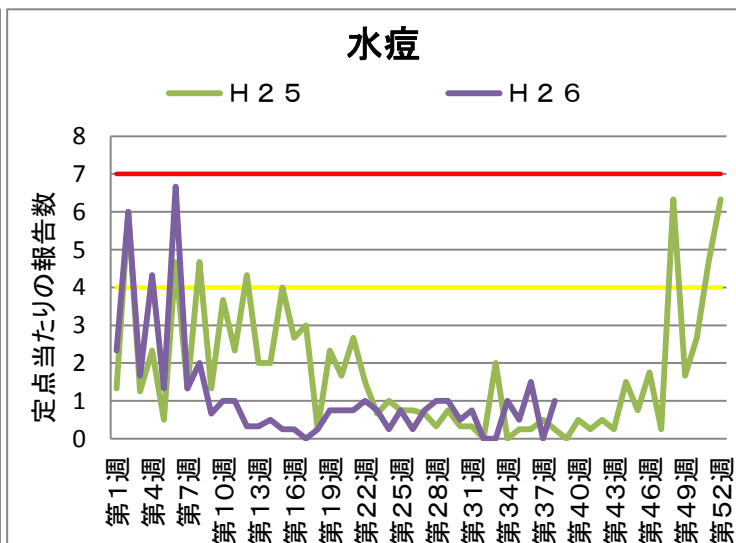
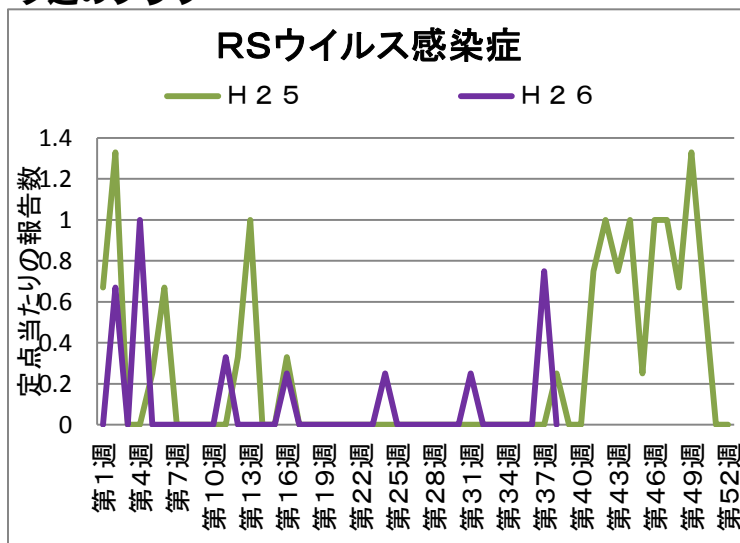
乙訓保健所管内の感染症発生動向調査による週報 (小児科定点、インフルエンザ定点)

第 38 週 平成26年9月15日 ~ 平成26年9月21日

今週のコメント

38週は、37週で増加したRSウイルス感染症報告はありませんでした。
10月1日より、水痘(水ぼうそう)ワクチンが定期接種となり、接種対象者は公費で接種できるようになります
(http://www.mhlw.go.jp/stf/seisakunitsuite/bunya/kenkou_iryuu/kenkou/kekkaku-kansenshou/varicella/)。今後、接種率があがると、保育所等での水痘の流行がなくなることが期待されます。

今週のグラフ



* 赤線 流行警報基準値です 黄線 警報継続基準値です

今週の報告状況

疾病名	定点当たりの報告数	疾病名	定点当たりの報告数
インフルエンザ	-	手足口病	0.5
RSウイルス感染症	-	伝染性紅斑	-
咽頭結膜熱	-	突発性発しん	0.75
A群溶血性レンサ球菌咽頭炎	0.25	百日咳	-
感染性胃腸炎	4.5	ヘルパンギーナ	-
水痘	1	流行性耳下腺炎	-

定点当たりの報告数 = 一週間の報告件数総数 / 定点数

* 乙訓管内 インフルエンザ定点数：7箇所、小児科定点数（インフルエンザ以外の疾病）：4箇所

参考資料等

報告週対応表

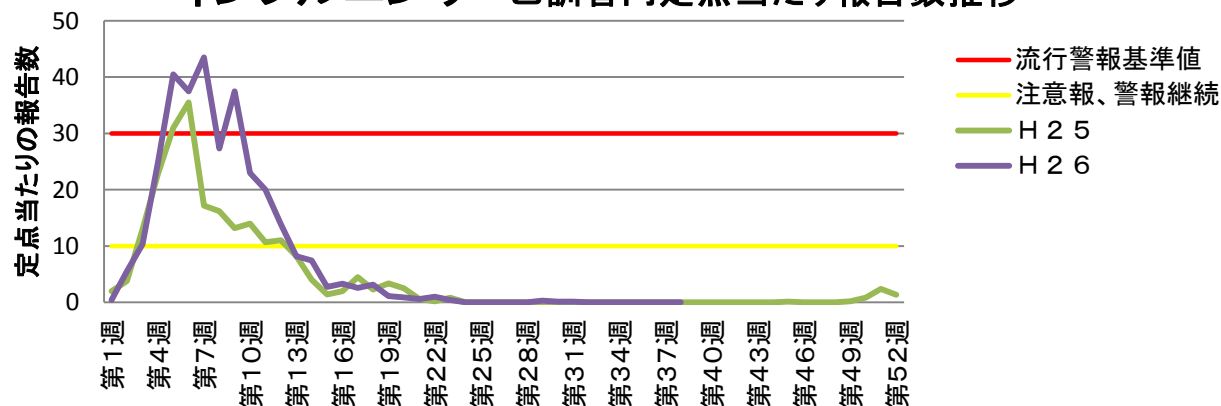
警報・注意報基準値の説明

<http://www.nih.go.jp/niid/ja/calendar.html>

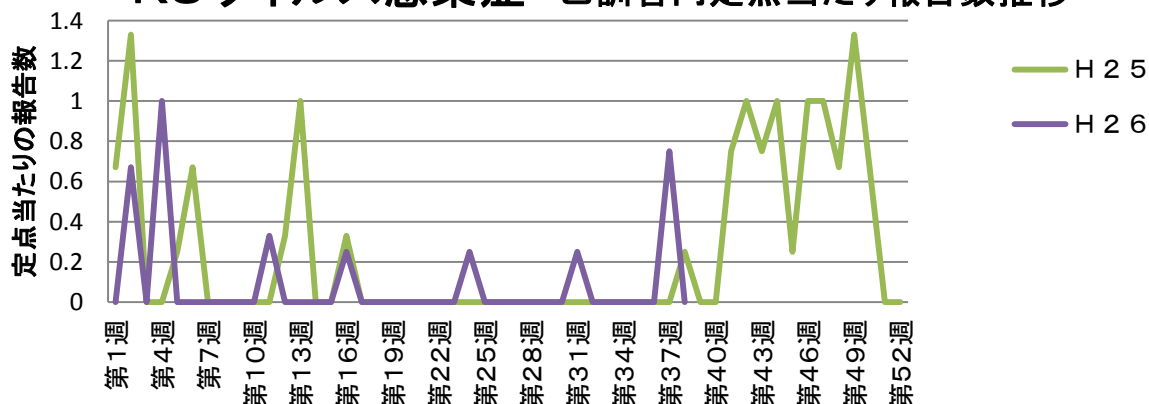
<http://idsc.nih.go.jp/disease/influenza/inf-keiho/guide05.html>

定点報告による各疾病の推移

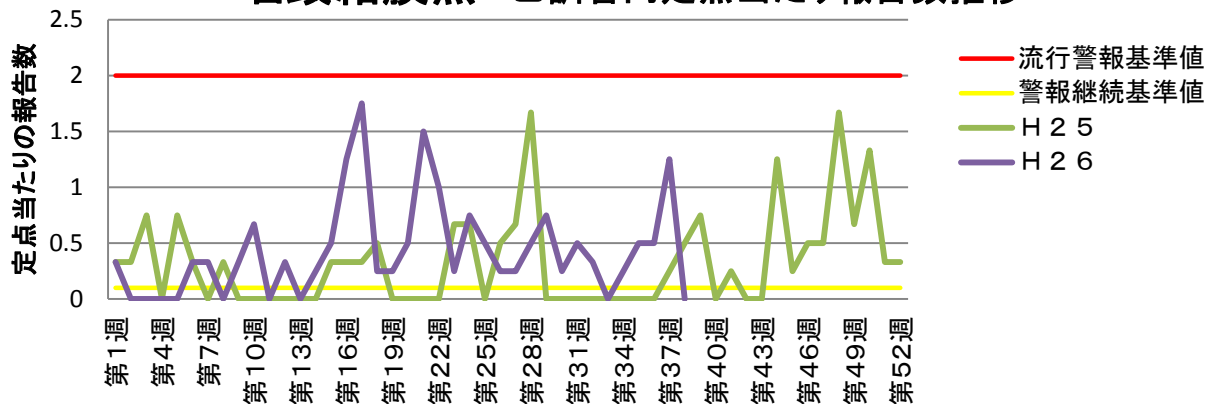
インフルエンザ 乙訓管内定点当たり報告数推移



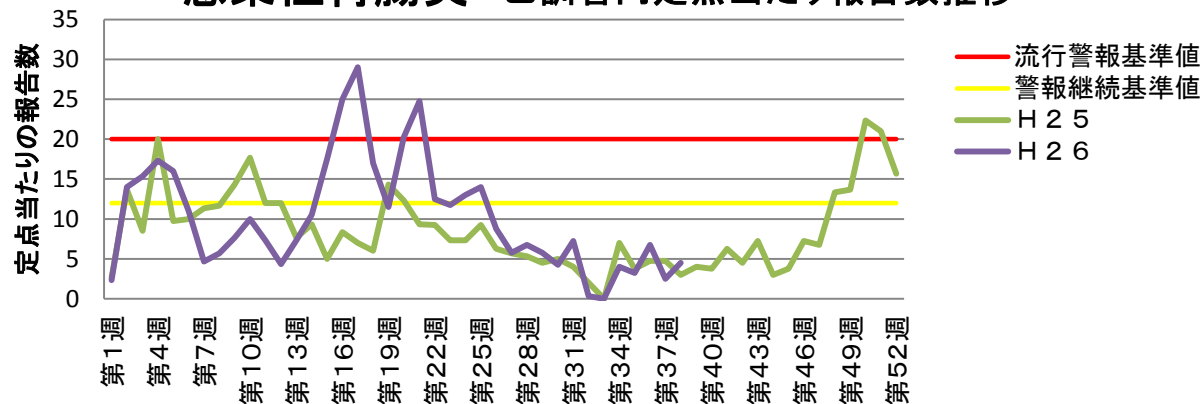
RSウイルス感染症 乙訓管内定点当たり報告数推移



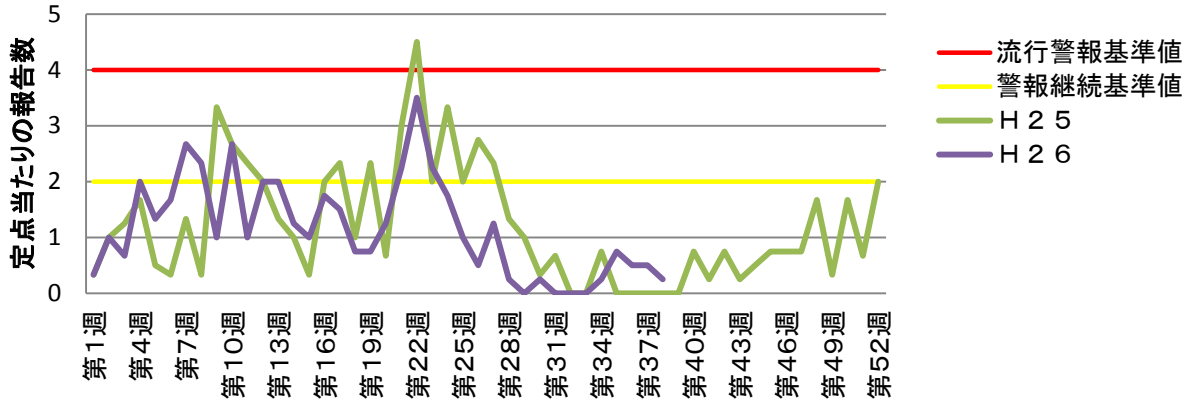
咽頭結膜熱 乙訓管内定点当たり報告数推移



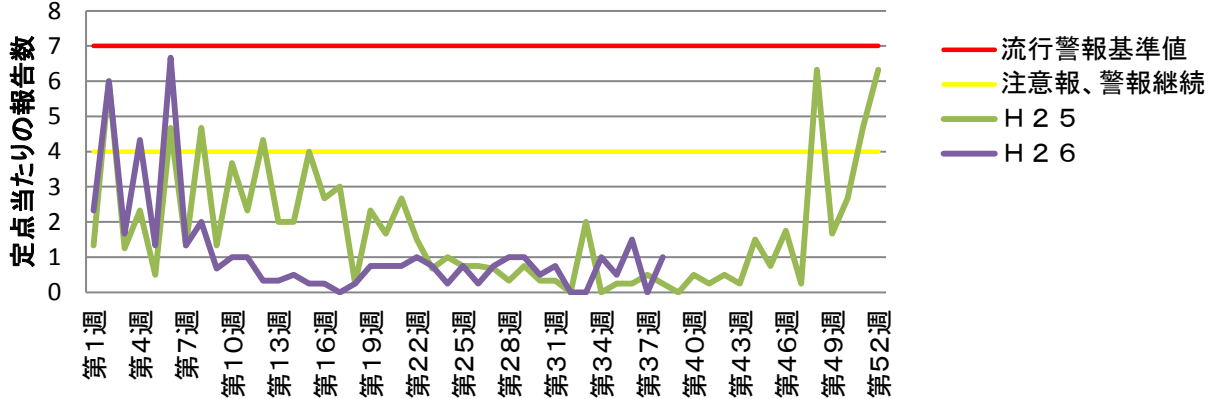
感染性胃腸炎 乙訓管内定点当たり報告数推移



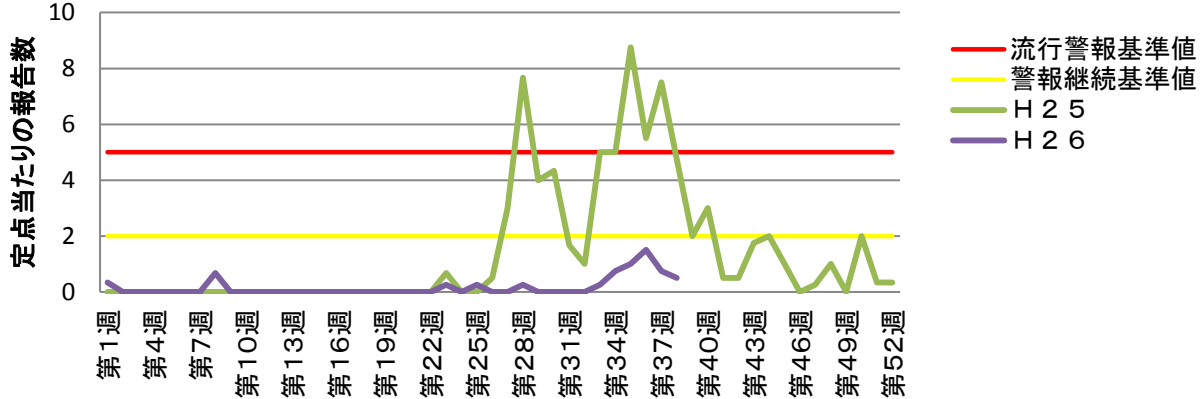
A群溶血性レンサ球菌咽頭炎 乙訓管内定点当たり報告数推移



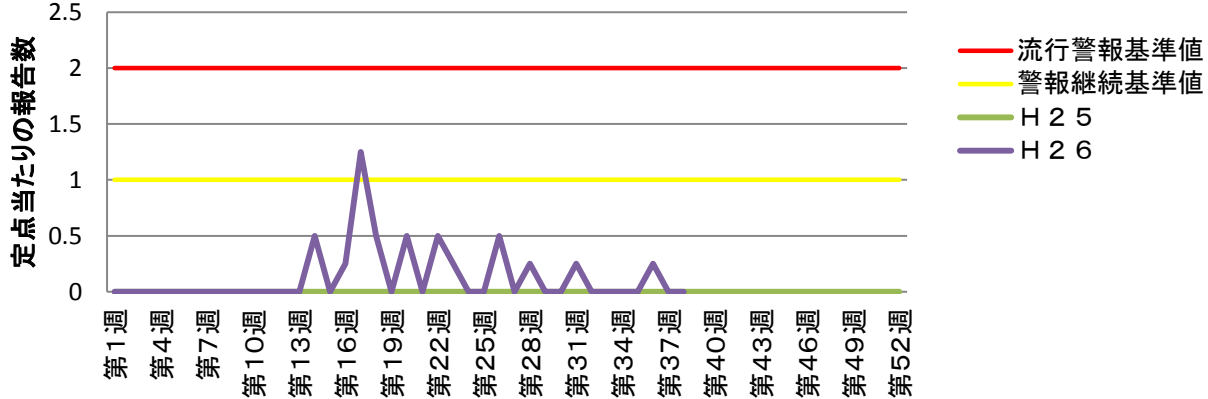
水痘 乙訓管内定点当たり報告数推移



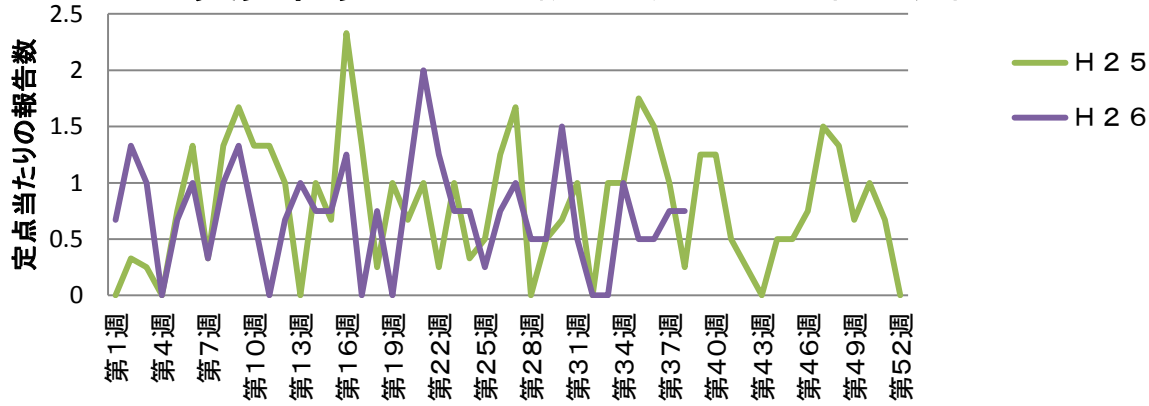
手足口病 乙訓管内定点当たり報告数推移



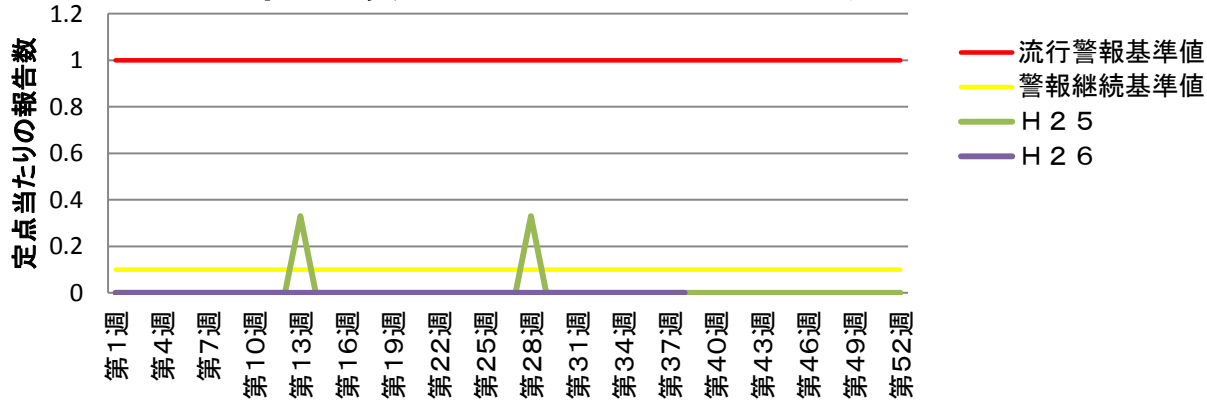
伝染性紅斑 乙訓管内定点当たり報告数推移



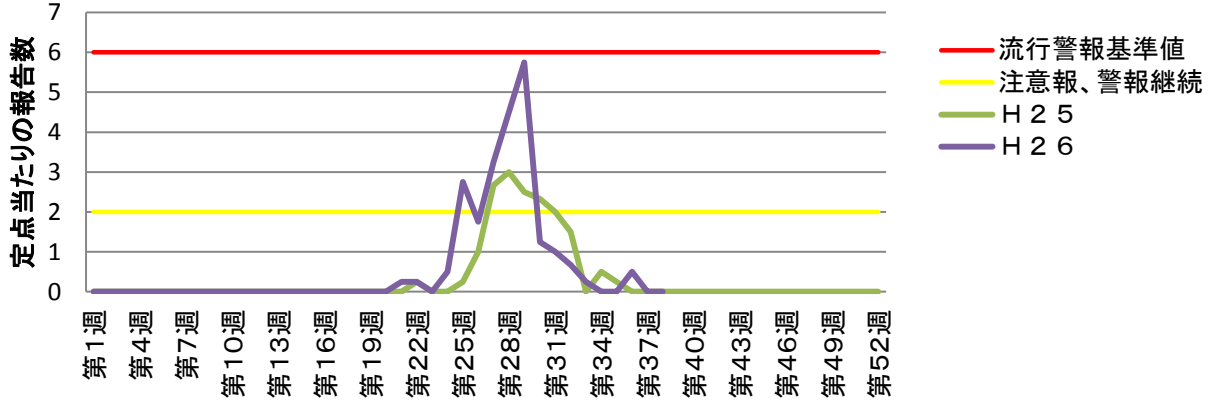
突発性発しん 乙訓管内定点当たり報告数推移



百日咳 乙訓管内定点当たり報告数推移



ヘルパンギーナ 乙訓管内定点当たり報告数推移



流行性耳下腺炎 乙訓管内定点当たり報告数推移

