

乙訓保健所管内の感染症発生動向調査による週報

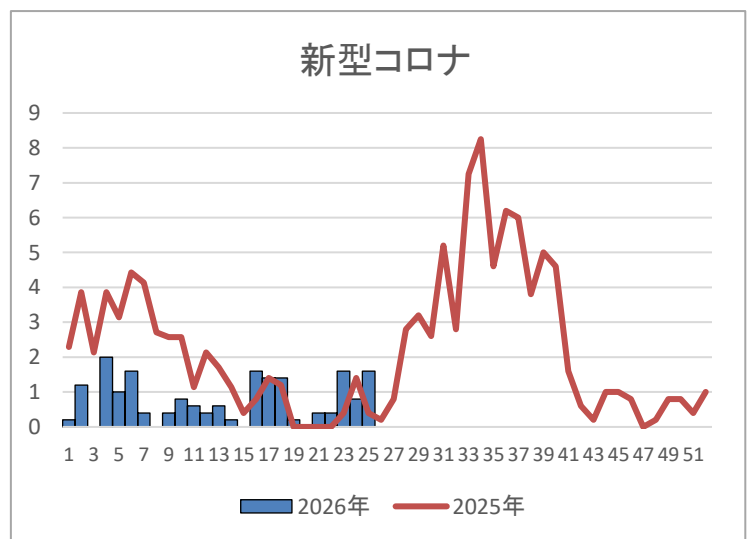
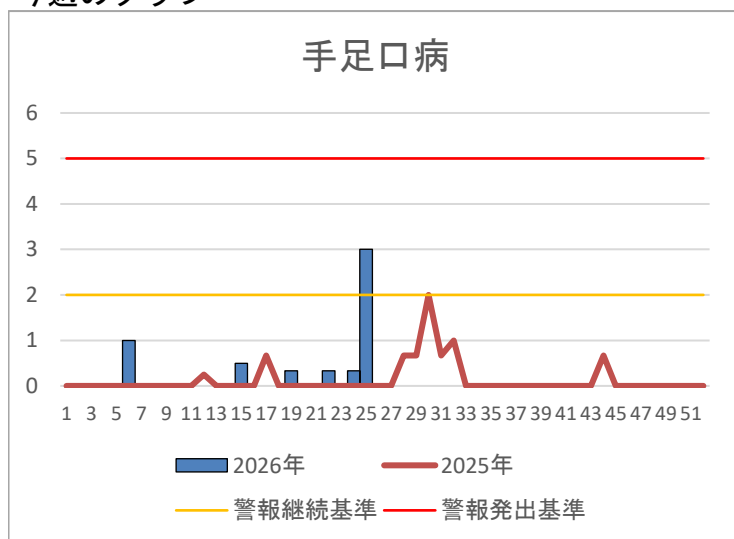
(小児科定点、急性呼吸器感染症、眼科定点、全数報告)

第 25 週 2026年6月15日 ~ 2026年6月21日

今週のコメント

乙訓管内では、
・「手足口病」は、定点あたり報告が、3.00(前週0.33)で、前週から増加しています。京都府では3.54、全国3.40と全国的に増加しており、特に九州で高値になっています。大人も感染し発症します。日頃から、標準予防策としての手洗いや手指消毒をこころがけてください。
・「新型コロナウイルス感染症」は、定点あたり報告数が、1.6(前週0.8)と増加。例年、6~8月に増加する傾向があります。
・全数把握疾患では、腸管出血性大腸菌感染症(無症状病原体保有者)1例が報告されています。

今週のグラフ



注意報・警戒継続基準 警戒発出基準

今週の報告状況

疾病名	定点当たりの報告数	疾病名	定点当たりの報告数
インフルエンザ	0.00	手足口病	3.00
新型コロナウイルス感染症	1.60	伝染性紅斑	0.00
RSウイルス感染症	0.00	突発性発しん	0.67
咽頭結膜熱	2.33	ヘルパンギーナ	0.33
A群溶血性レンサ球菌咽頭炎	3.67	流行性耳下腺炎	0.00
感染性胃腸炎	3.67	急性出血性結膜炎	0.00
水痘	0.00	流行性角結膜炎	0.00
急性呼吸器感染症	40.60		
		全数報告疾病	
		腸管出血性大腸菌感染症(1人)	

定点当たりの報告数 = 1週間の報告件数総数 / 定点数

* 乙訓管内 急性呼吸器感染症定点 : 5箇所

小児科定点 : 3箇所

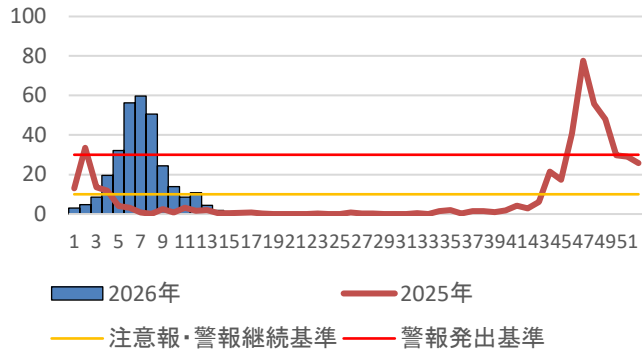
眼科定点 : 1箇所

参考資料

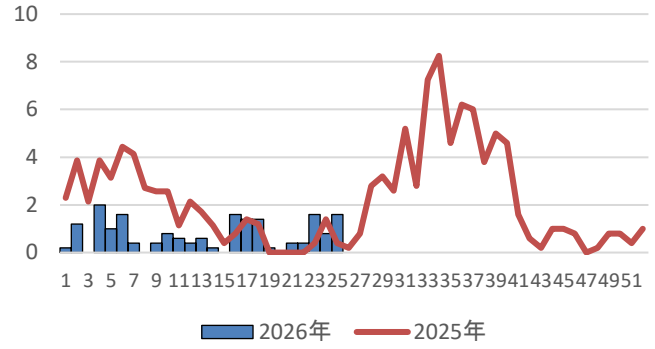
京都府感染症情報センター <https://www.pref.kyoto.jp/idsc/>

乙訓保健所管内定点当たり報告数推移

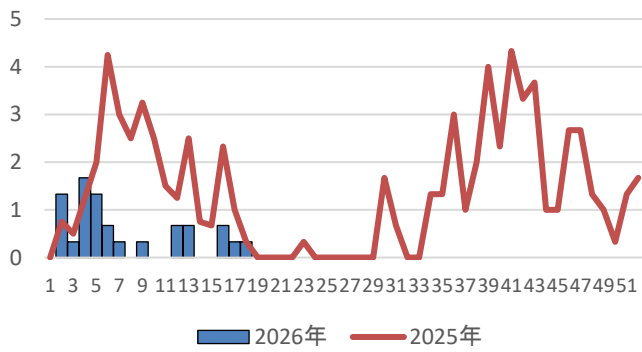
インフルエンザ



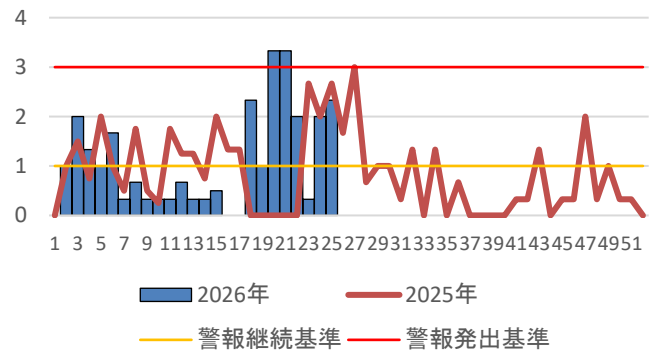
新型コロナ



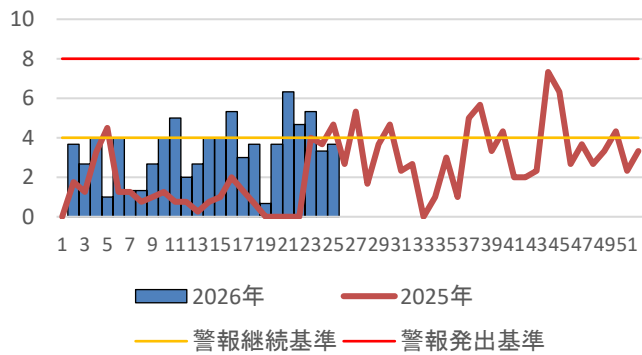
RSウイルス感染症



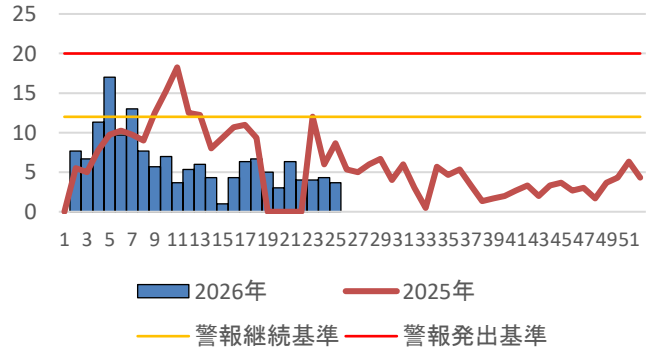
咽頭結膜熱



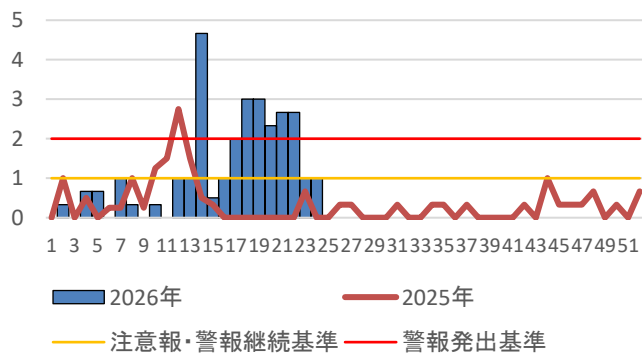
A群溶血性レンサ球菌咽頭炎



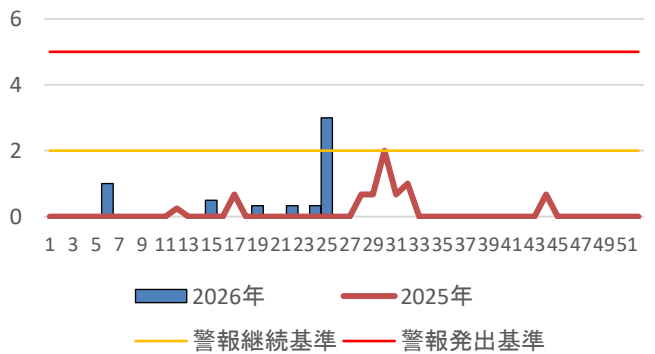
感染性胃腸炎



水痘



手足口病



乙訓保健所管内定点当たり報告数推移

