

乙訓保健所管内の感染症発生動向調査による週報

(インフルエンザ/COVID-19定点、小児科定点、眼科定点、全数報告)

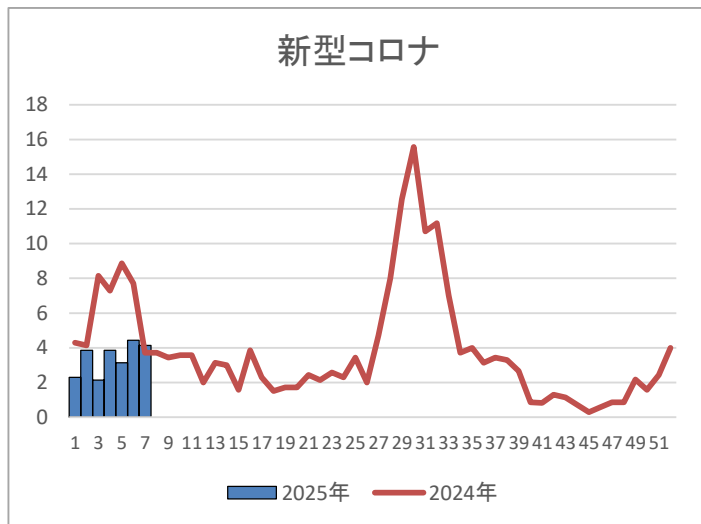
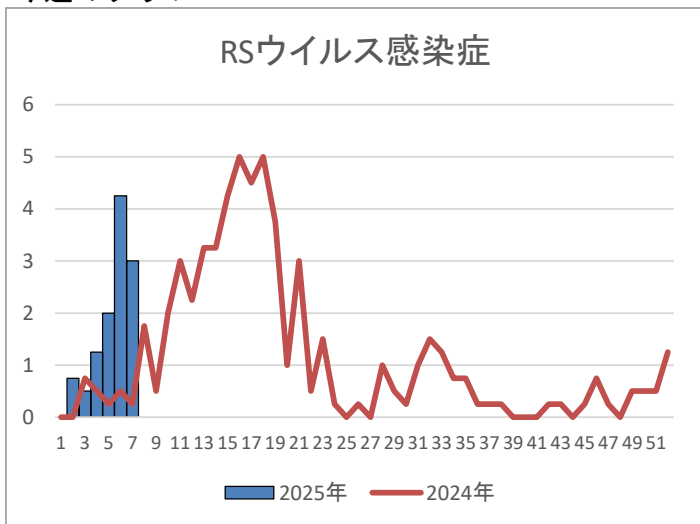
第 7 週 2025年2月10日 ~ 2025年2月16日

今週のコメント

乙訓管内では、

- ①「RSウイルス感染症」は、横ばいの状況。定点あたり報告数は、3.00(前週4.25)。
- ②「新型コロナウイルス感染症」は、横ばいの状況。定点あたり報告数は、4.14(前週4.43)
- ③「感染性胃腸炎」は、横ばいの状況。定点あたり報告数は、9.75。冬季は患者が増える時期です。主な症状は吐き気、おう吐、下痢、発熱、腹痛。吐物や便に排出された病原体が手や食品などを介して口に入ることによって感染します。感染予防のために、石鹸をつかった手洗いや衛生的な食品管理をお願いします

今週のグラフ



注意報・警報継続基準 (黄色線) 警報発出基準 (赤線)

今週の報告状況

疾病名	定点当たりの報告数	疾病名	定点当たりの報告数
インフルエンザ	0.86	手足口病	-
新型コロナウイルス感染症	4.14	伝染性紅斑	0.50
RSウイルス感染症	3.00	突発性発しん	0.50
咽頭結膜熱	0.50	ヘルパンギーナ	-
A群溶血性レンサ球菌咽頭炎	1.25	流行性耳下腺炎	-
感染性胃腸炎	9.75	急性出血性結膜炎	-
水痘	0.25	流行性角結膜炎	-
全数報告疾病			
-			

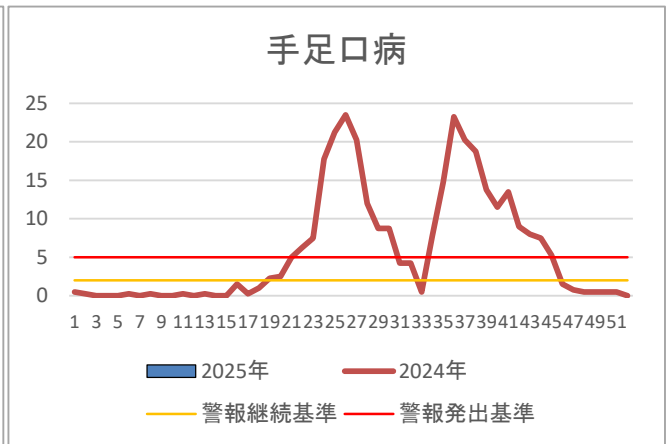
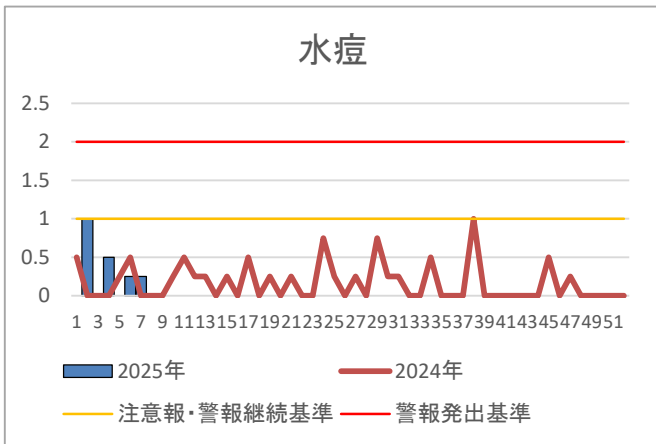
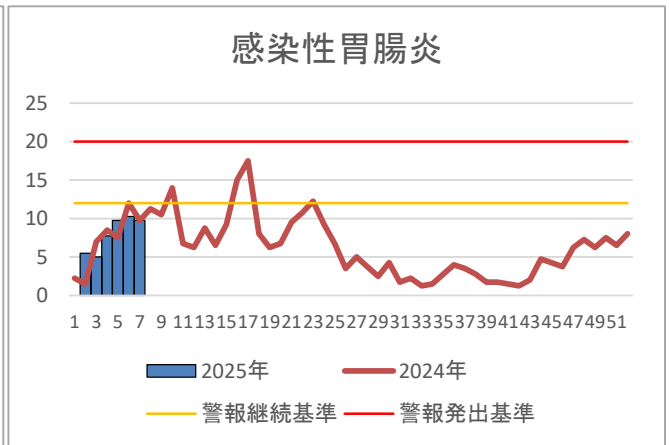
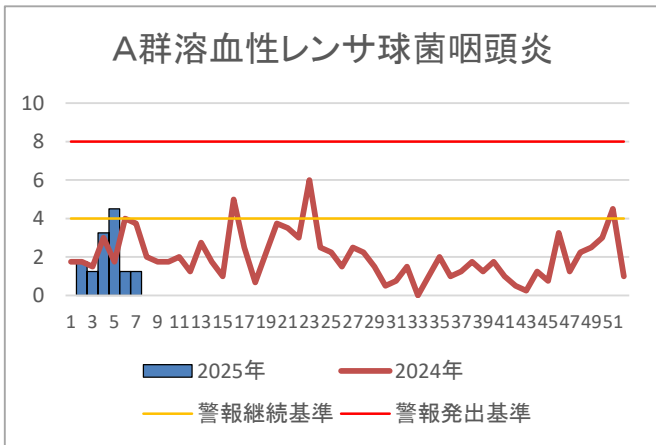
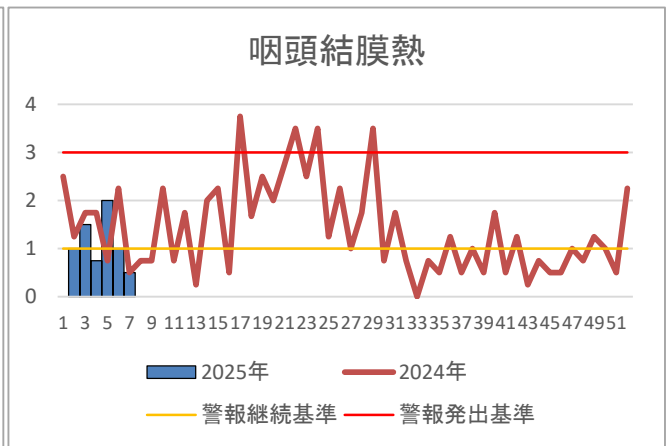
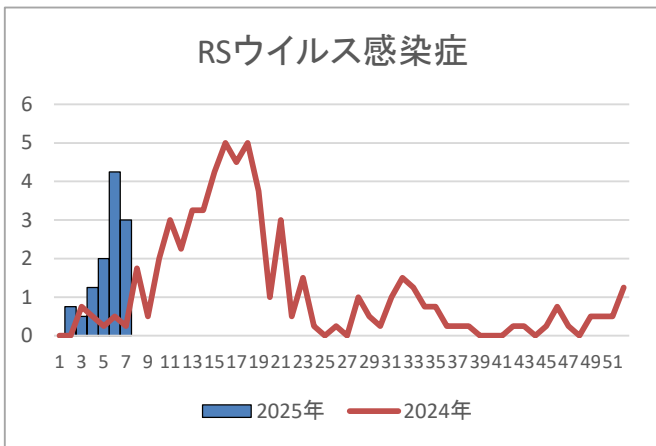
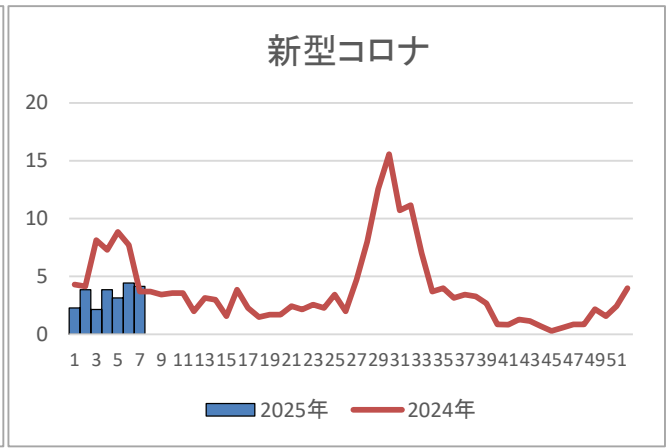
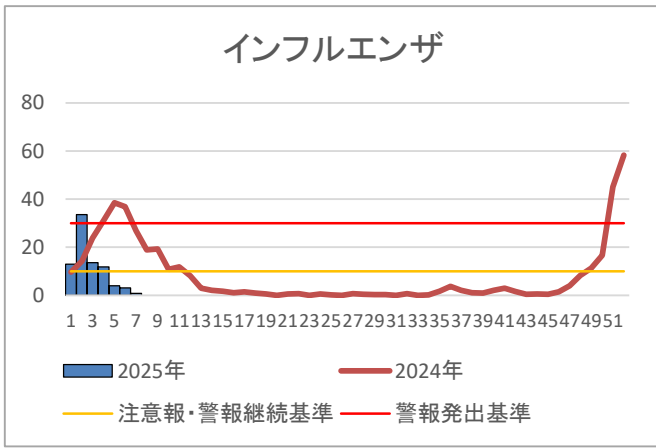
定点当たりの報告数 = 1週間の報告件数総数 / 定点数

* 乙訓管内 インフルエンザ/COVID-19定点 : 7箇所
 小児科定点 : 4箇所
 眼科定点 : 1箇所

参考資料

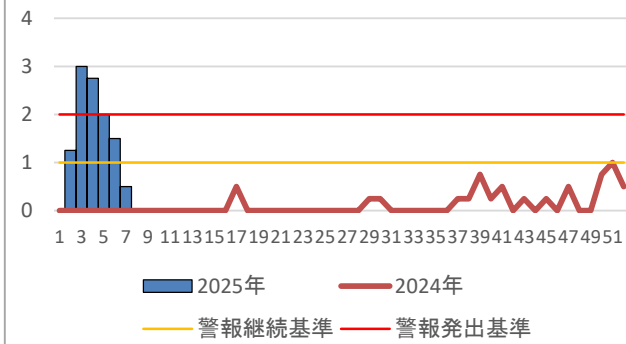
京都府感染症情報センター <https://www.pref.kyoto.jp/idsc/>

乙訓保健所管内定点当たり報告数推移

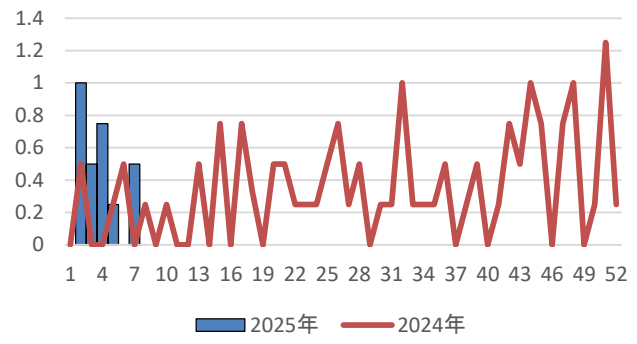


乙訓保健所管内定点当たり報告数推移

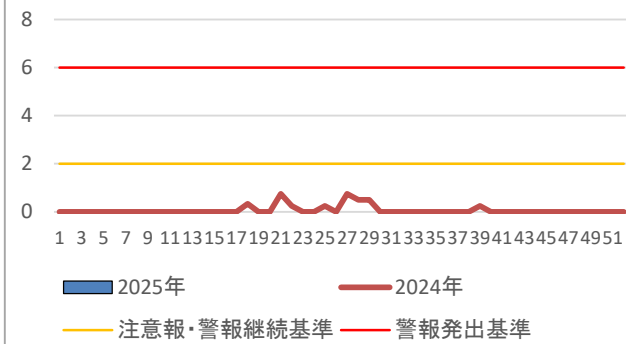
伝染性紅斑



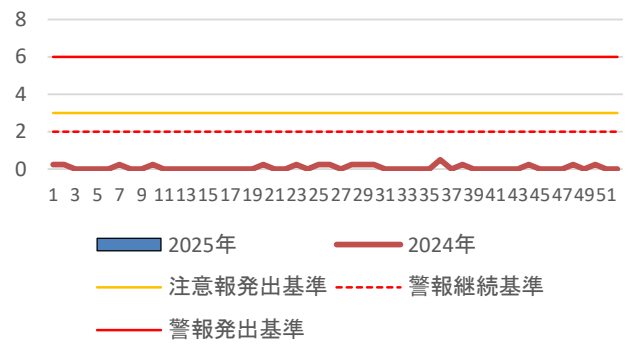
突発性発しん



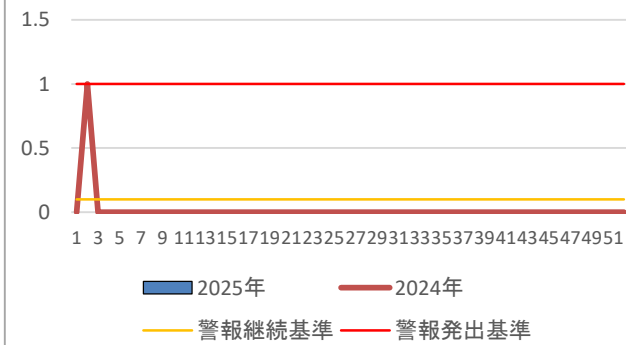
ヘルパンギーナ



流行性耳下腺炎



急性出血性結膜炎



流行性角結膜炎

