

# 乙訓保健所管内の感染症発生動向調査による週報

(小児科定点、急性呼吸器感染症、眼科定点、全数報告)

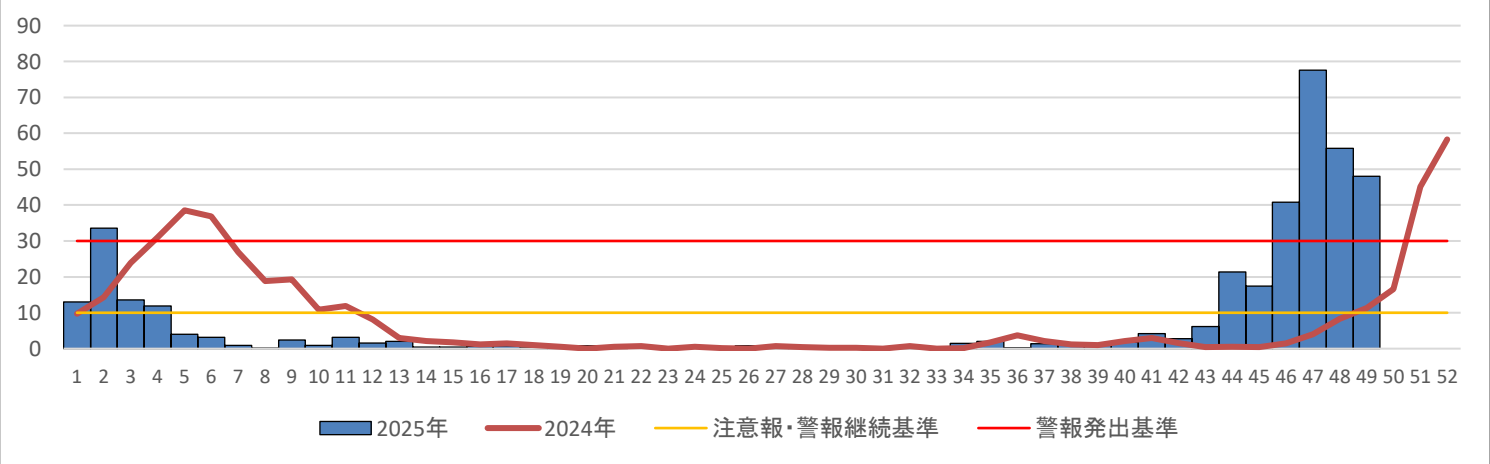
第 49 週      2025年12月1日      ～      2025年12月7日

## 今週のコメント

乙訓管内では、学級閉鎖、学年閉鎖が15校(幼稚園、小学校、中学校、高校)でありました。  
「インフルエンザ」は、警報レベル。定点あたり報告数が、48.0(前週55.8)、京都府では、46.55(前週53.03)  
「新型コロナウイルス感染症」は、0.8(前週0.2)。京都府全体では、1.35。報告数は微増ですが、入所施設内での集団感染が発生しています。平時からの標準予防策をお願いします。  
全数把握疾患では、梅毒1例、侵襲性肺炎球菌感染症1例が報告されています。  
「ARI(急性呼吸器感染症)」は、定点あたり報告数79.8(前週93.2、前々週118.8)でした。

## 今週のグラフ

インフルエンザ



注意報・警報継続基準

警報発出基準

## 今週の報告状況

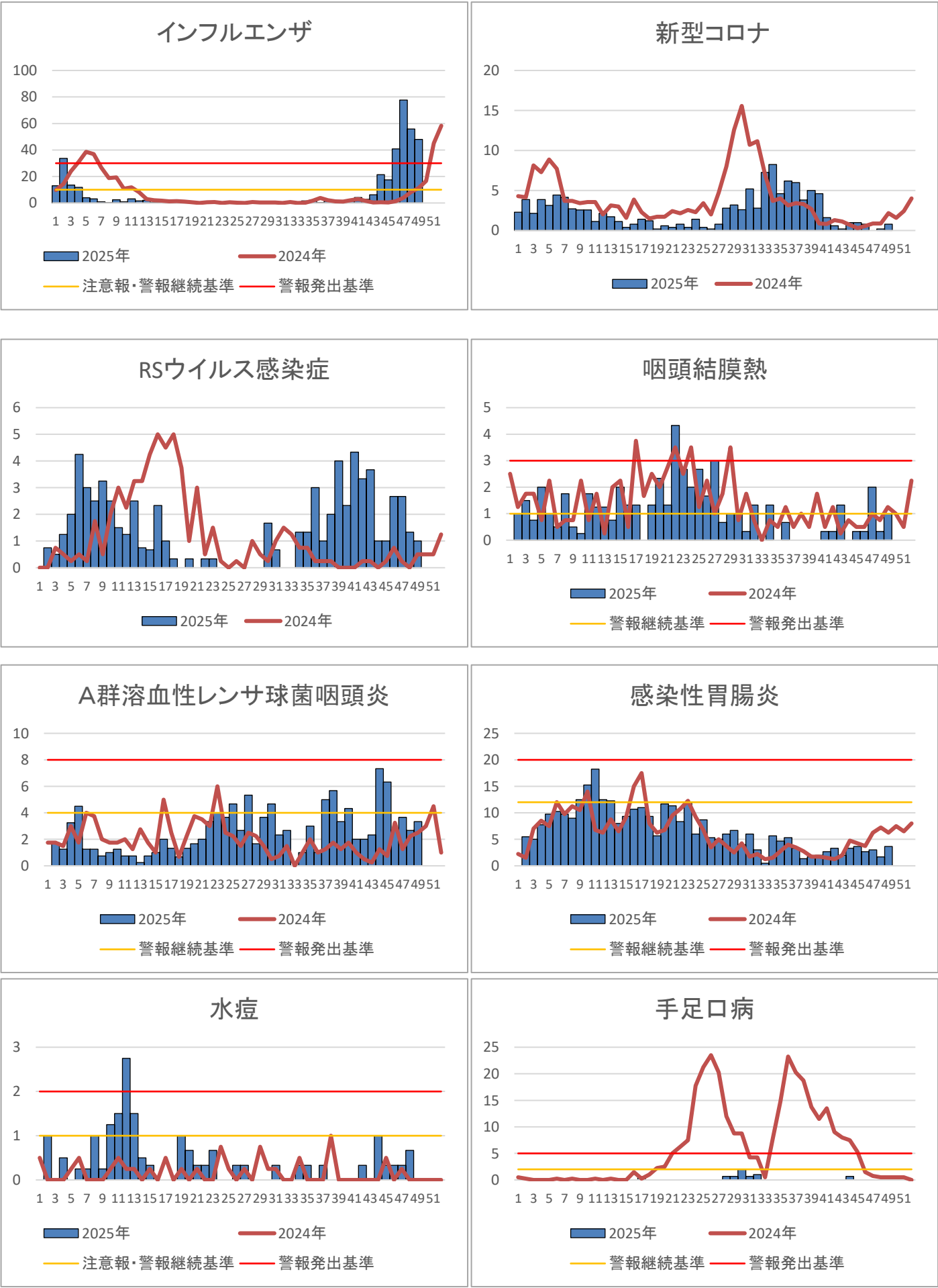
疾病名	定点当たりの報告数	疾病名	定点当たりの報告数
インフルエンザ	48.00	手足口病	-
新型コロナウイルス感染症	0.80	伝染性紅斑	0.33
RSウイルス感染症	1.00	突発性発しん	0.33
咽頭結膜熱	1.00	ヘルパンギーナ	-
A群溶血性レンサ球菌咽頭炎	3.33	流行性耳下腺炎	-
感染性胃腸炎	3.67	急性出血性結膜炎	-
水痘	-	流行性角結膜炎	-
急性呼吸器感染症	79.80	全数報告疾病	
定点当たりの報告数 = 1週間の報告件数総数 / 定点数		侵襲性肺炎球菌感染症(1人)、梅毒(1人)	

\* 乙訓管内 急性呼吸器感染症定点 : 5箇所  
小児科定点 : 3箇所  
眼科定点 : 1箇所

## 参考資料

京都府感染症情報センター      <https://www.pref.kyoto.jp/idsc/>

乙訓保健所管内定点当たり報告数推移



乙訓保健所管内定点当たり報告数推移

