

乙訓保健所管内の感染症発生動向調査による週報

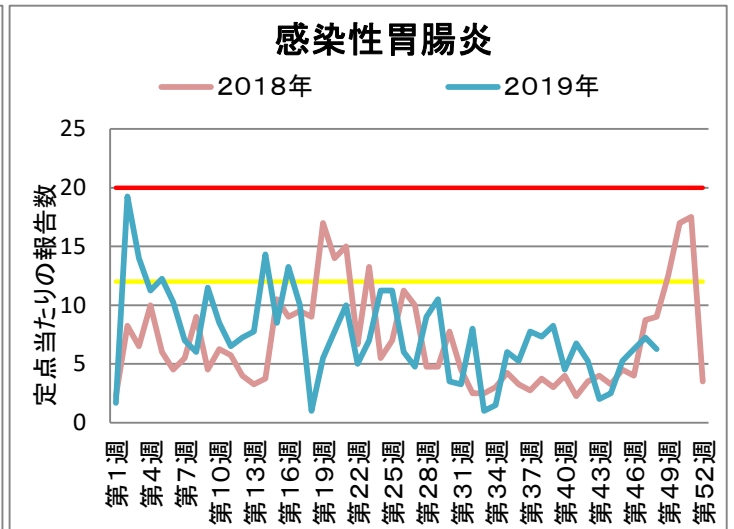
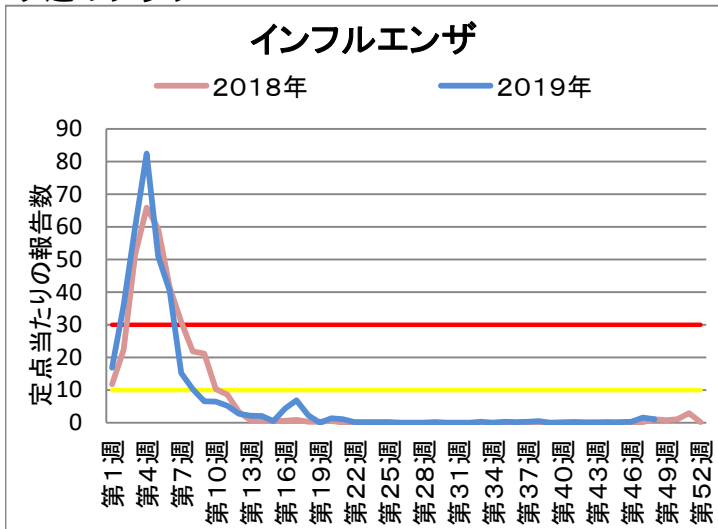
(インフルエンザ定点、小児科定点、眼科定点、全数報告)

第 48 週 2019年11月25日 ~ 2019年12月1日

今週のコメント

- インフルエンザの報告数は、先週よりやや減りましたが流行期に入っています(定点あたり1.00)。外出後の手洗い、人混みを避ける、マスクやハンカチによる咳エチケット、部屋の湿度を保つ、十分な栄養と睡眠・休養、ワクチン接種などの対応をお願いします。
- 感染性胃腸炎の報告数は、多めに推移しています(定点あたり6.23)。魚介類、特にカキの生食は避けましょう。発症した人とその介助者は、トイレ使用後や嘔吐処置後は、流水と石鹸でよく手を洗いましょう。
- 咽頭結膜熱・A群溶血性連鎖球菌咽頭炎の報告も多めですのでご注意ください。

今週のグラフ



* 赤線 流行警報基準値です 黄線 警報継続基準値です

今週の報告状況

疾病名	定点当たりの報告数	疾病名	定点当たりの報告数
インフルエンザ	1.00	伝染性紅斑	0.25
RSウイルス感染症	0.25	突発性発しん	1.00
咽頭結膜熱	1.25	ヘルパンギーナ	-
A群溶血性レンサ球菌咽頭炎	3.00	流行性耳下腺炎	-
感染性胃腸炎	6.25	急性出血性結膜炎	-
水痘	-	流行性角結膜炎	-
手足口病	1.00		

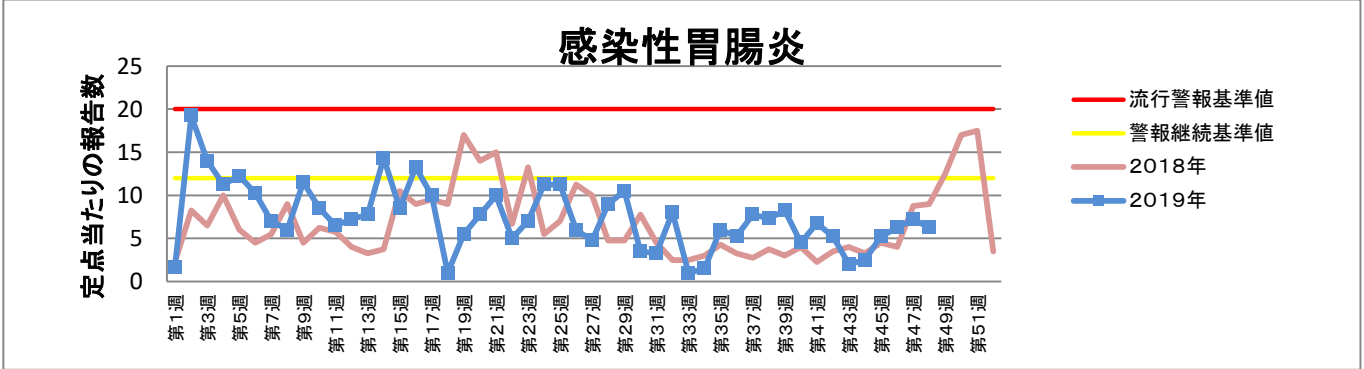
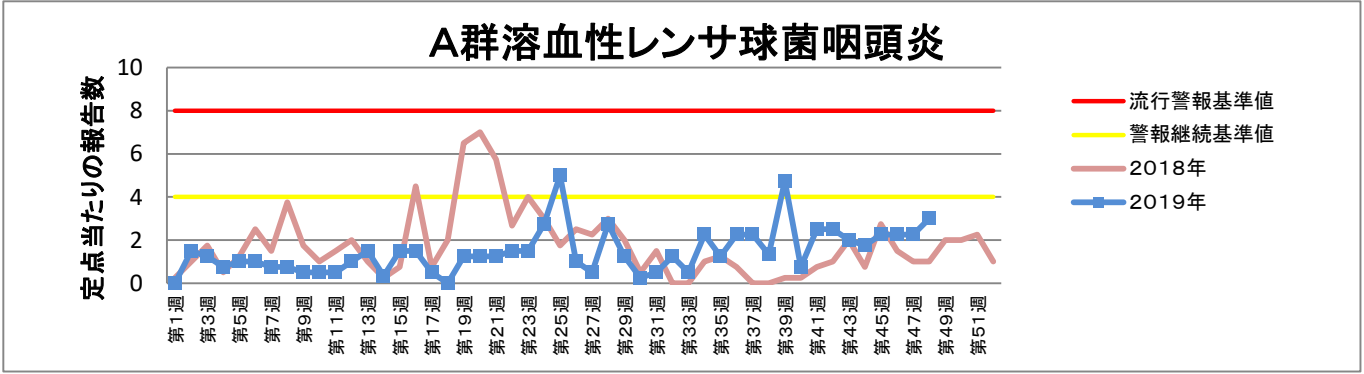
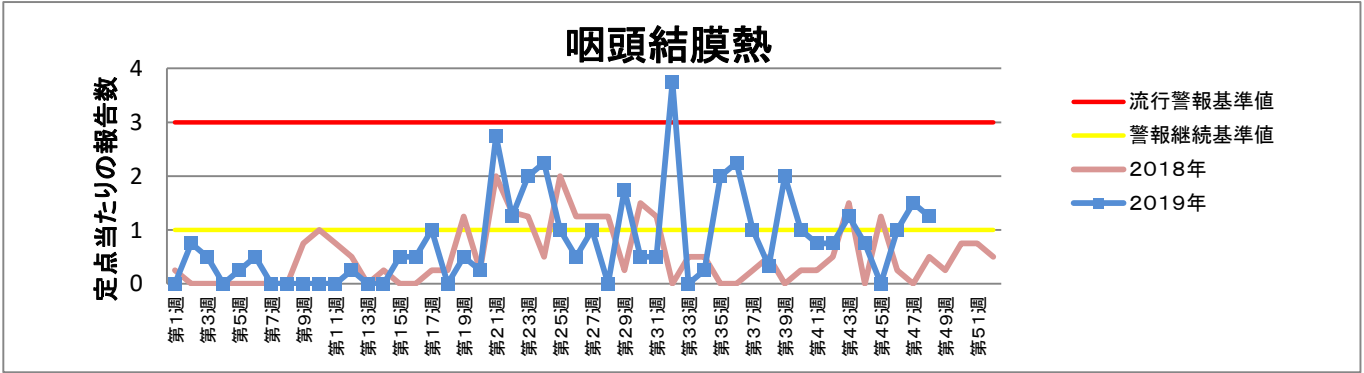
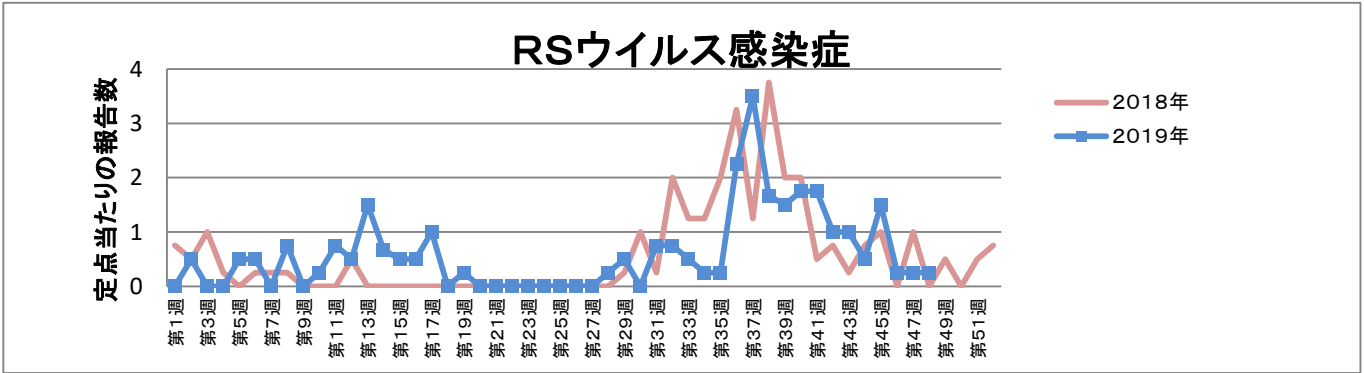
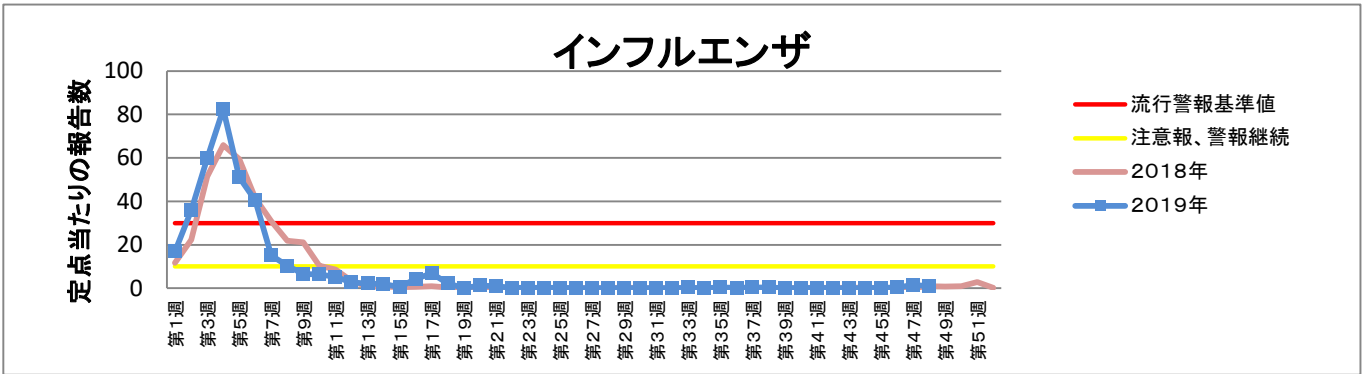
定点当たりの報告数 = 1週間の報告件数総数 / 定点数

* 乙訓管内 インフルエンザ定点 : 7箇所
小児科定点 (インフルエンザ以外の疾病) : 4箇所
眼科定点 : 1箇所

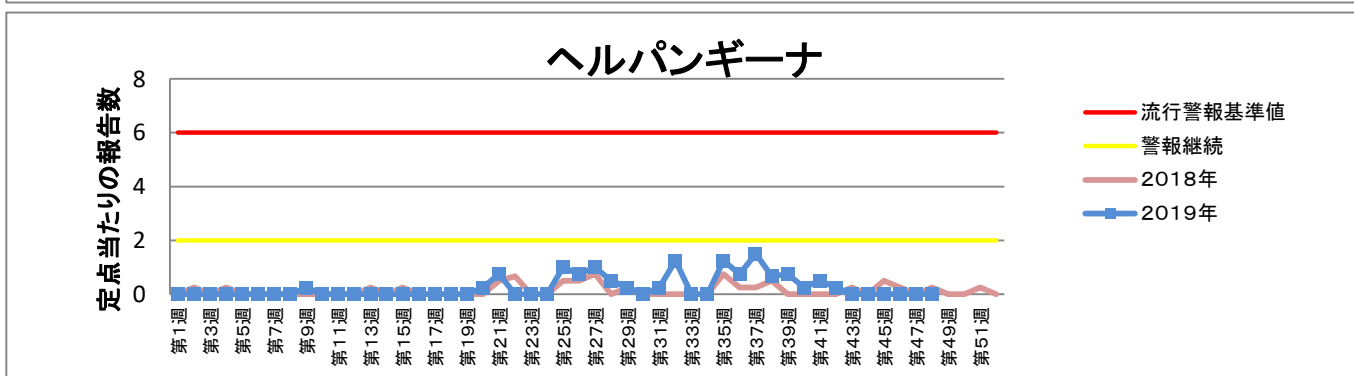
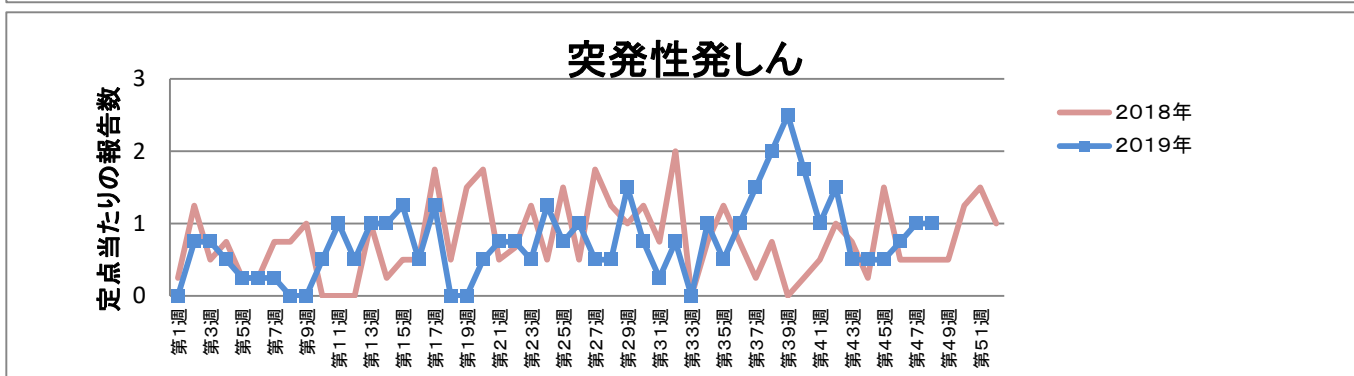
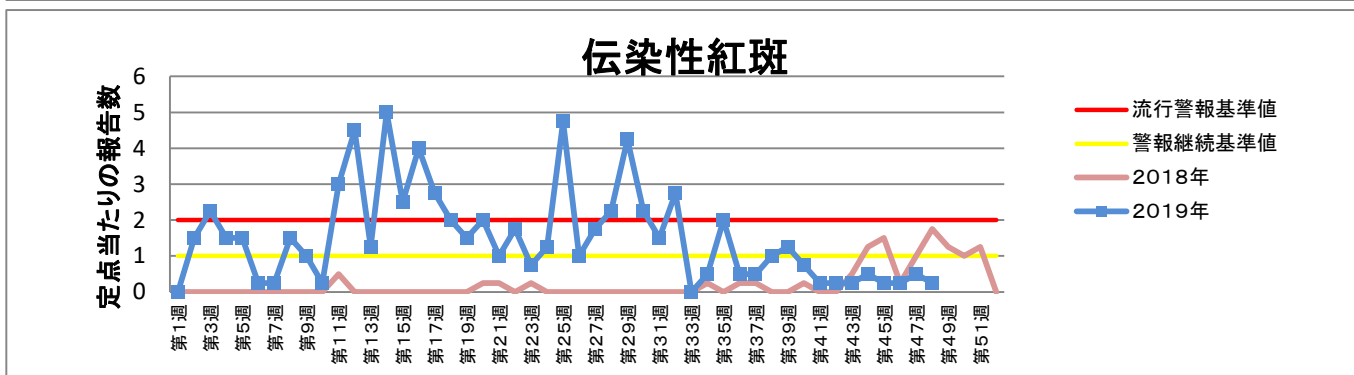
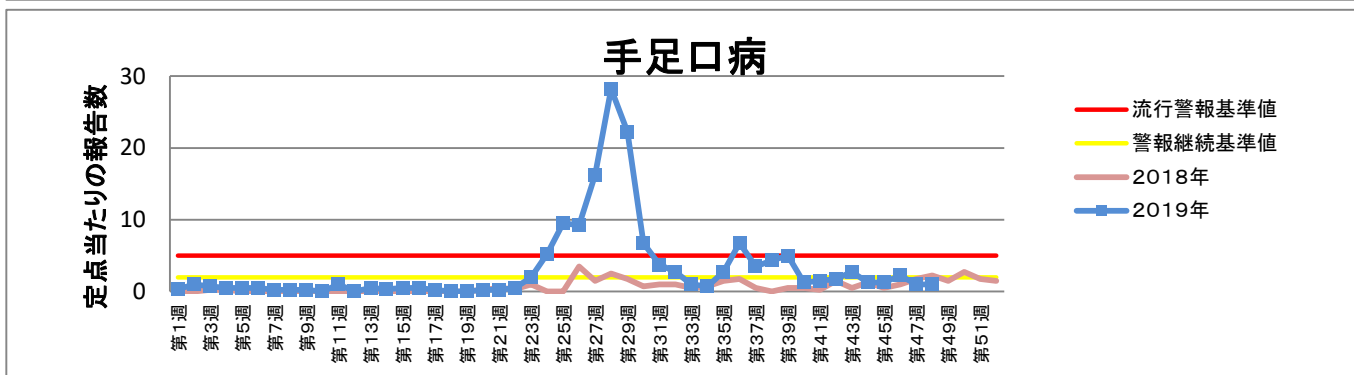
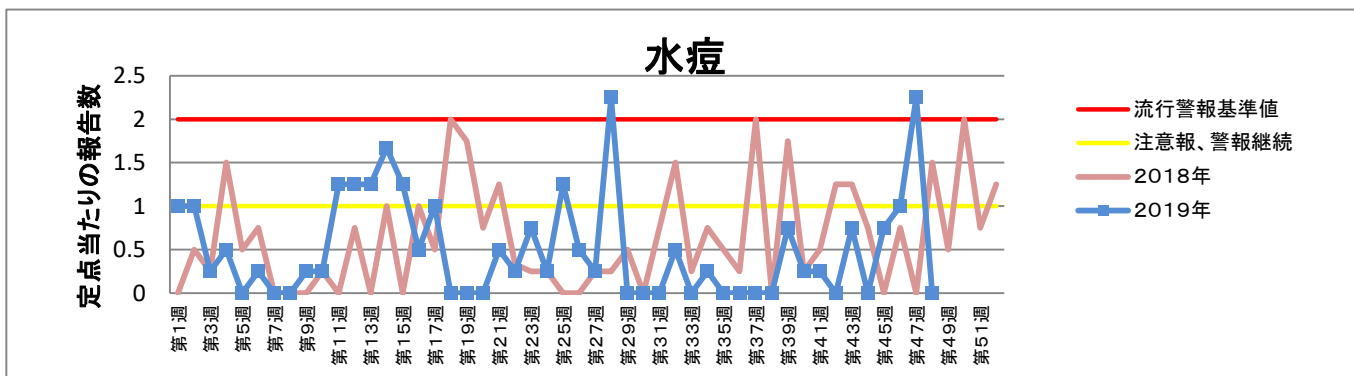
参考資料等

報告週対応表 <http://www.nih.go.jp/niid/ja/calendar.html>

乙訓保健所管内定点当たり報告数推移



乙訓保健所管内定点当たり報告数推移



乙訓保健所管内定点当たり報告数推移

