

# 乙訓保健所管内の感染症発生動向調査による週報

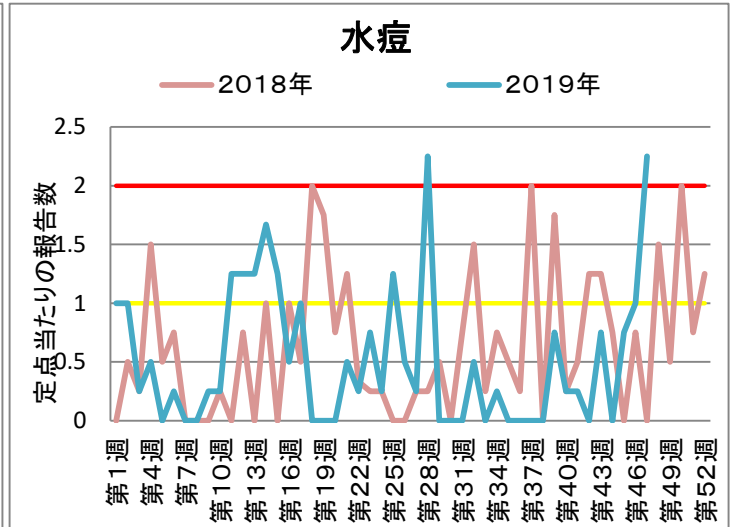
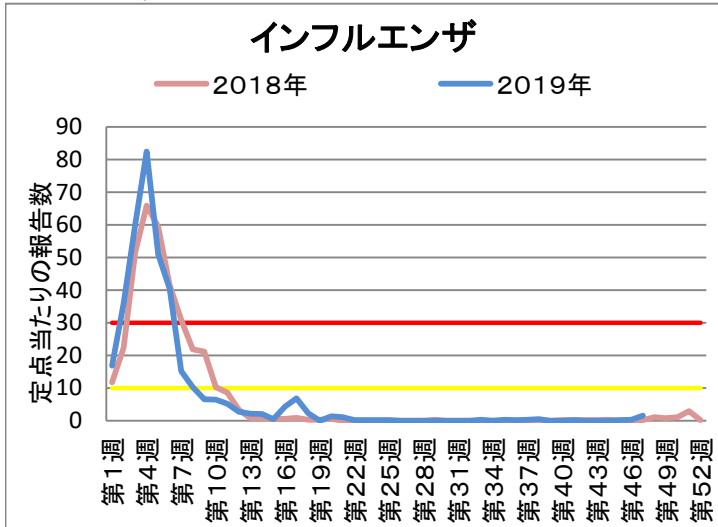
(インフルエンザ定点、小児科定点、眼科定点、全数報告)

第 47 週 2019年11月18日 ~ 2019年11月24日

## 今週のコメント

- インフルエンザが流行期に入りました(定点あたり1.57)。外出後の手洗い、人混みを避ける、咳エチケット、部屋の湿度を保つ、十分な栄養と睡眠・休養、ワクチン接種などの対応をお願いします。
- 水痘の報告数が増加しました(定点あたり2.25)。みずぼうそうのことで、帯状疱疹と同じウイルスによる疾患で、空気・飛沫・接触感染により広がり、潜伏期間は2週間程度です。発熱後に発疹が出現、紅斑・水疱・膿疱・痂皮となり治癒します。9歳以下が90%以上です。
- 感染性胃腸炎、咽頭結膜熱の報告も多めですのでご注意ください。
- 結核と梅毒の報告が1例ずつありました。
- 11月22日の厚労省報告によると、風しんとRSウイルス感染症の流行が続き、また全国でもインフルエンザの流行期に入ったとのこと。

## 今週のグラフ



\* 赤線 流行警報基準値です 黄線 警報継続基準値です

## 今週の報告状況

疾病名	定点当りの報告数	疾病名	定点当りの報告数
インフルエンザ	1.57	伝染性紅斑	0.50
RSウイルス感染症	0.25	突発性発しん	1.00
咽頭結膜熱	1.50	ヘルパンギーナ	-
A群溶血性レンサ球菌咽頭炎	2.25	流行性耳下腺炎	-
感染性胃腸炎	7.25	急性出血性結膜炎	-
水痘	2.25	流行性角結膜炎	1.00
手足口病	1.00		

定点当りの報告数 = 1週間の報告件数総数 / 定点数

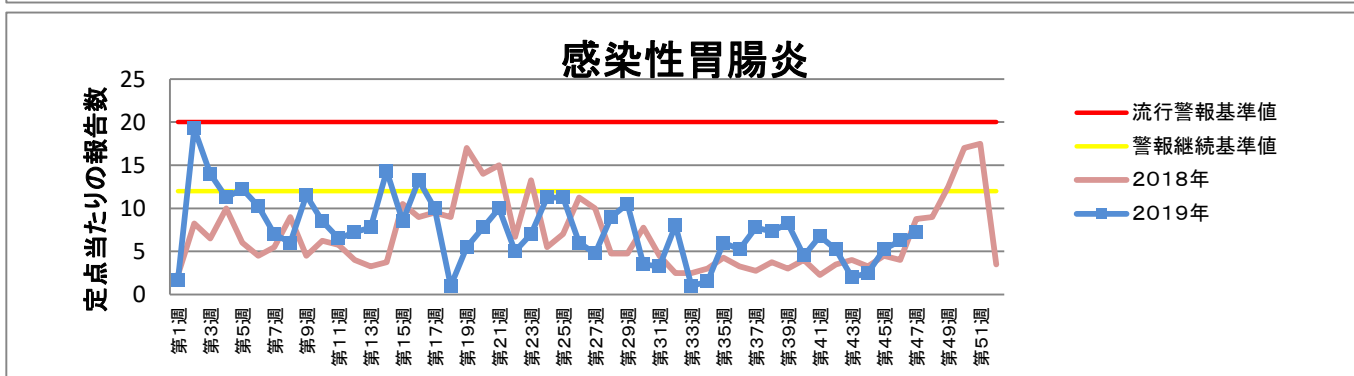
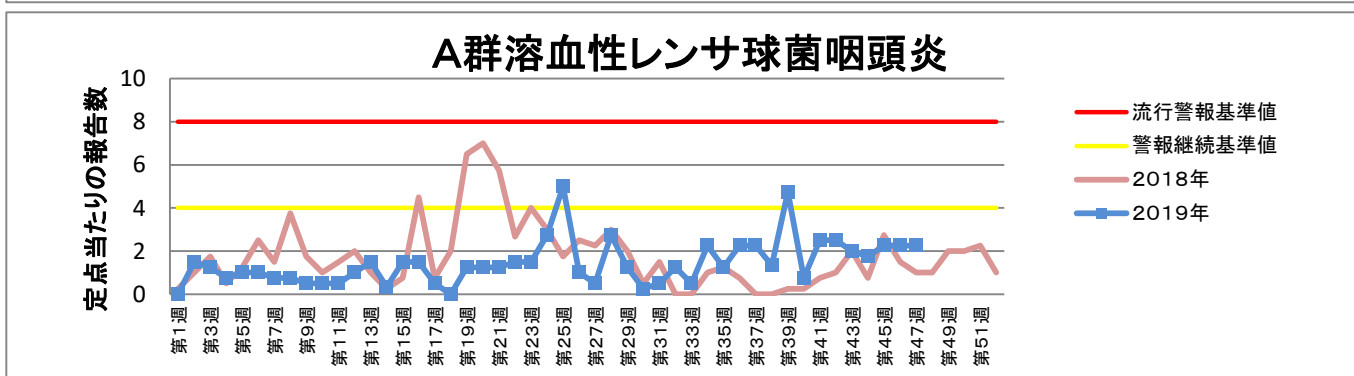
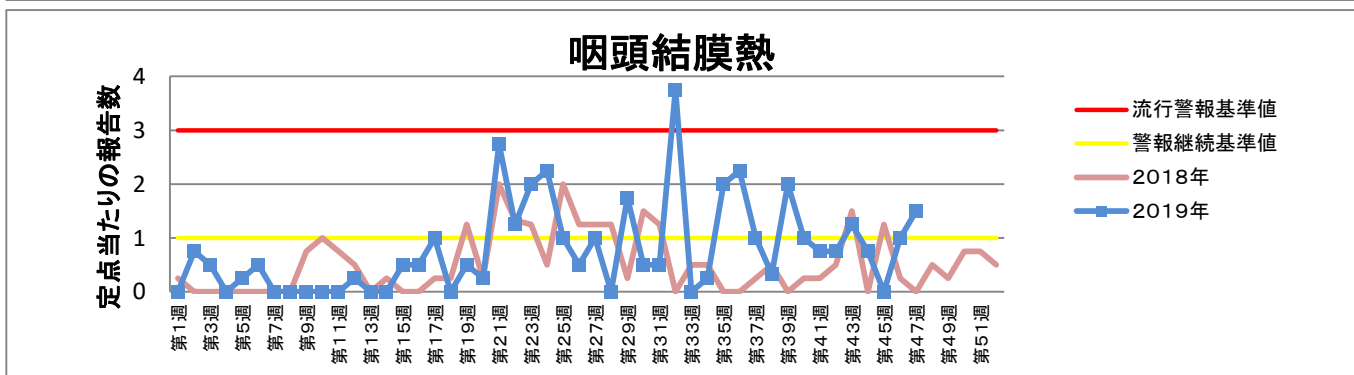
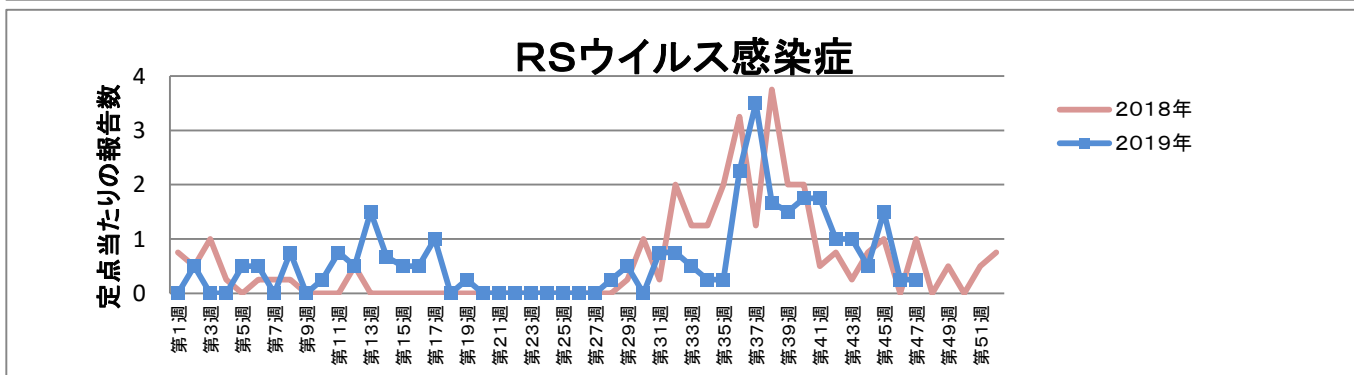
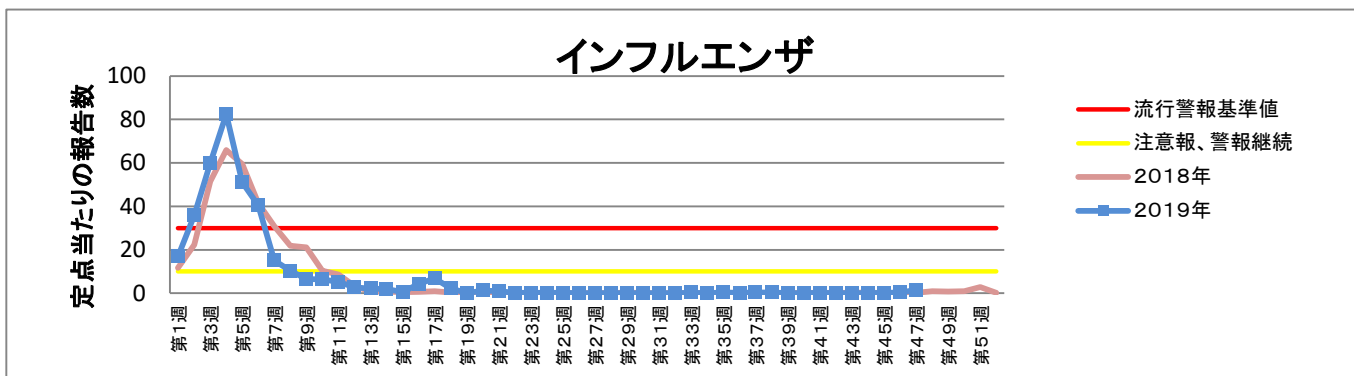
- \* 乙訓管内 インフルエンザ定点 : 7箇所
- 小児科定点 (インフルエンザ以外の疾病) : 4箇所
- 眼科定点 : 1箇所

## 参考資料等

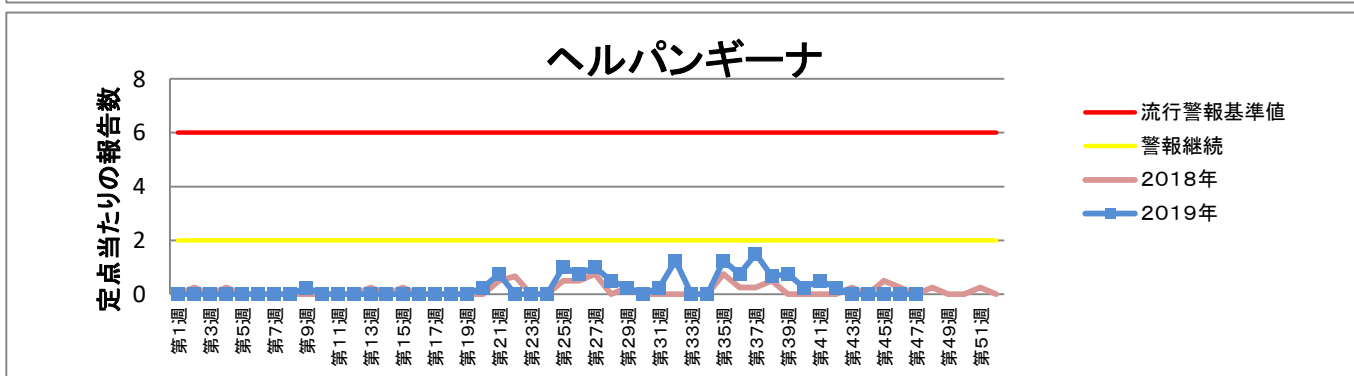
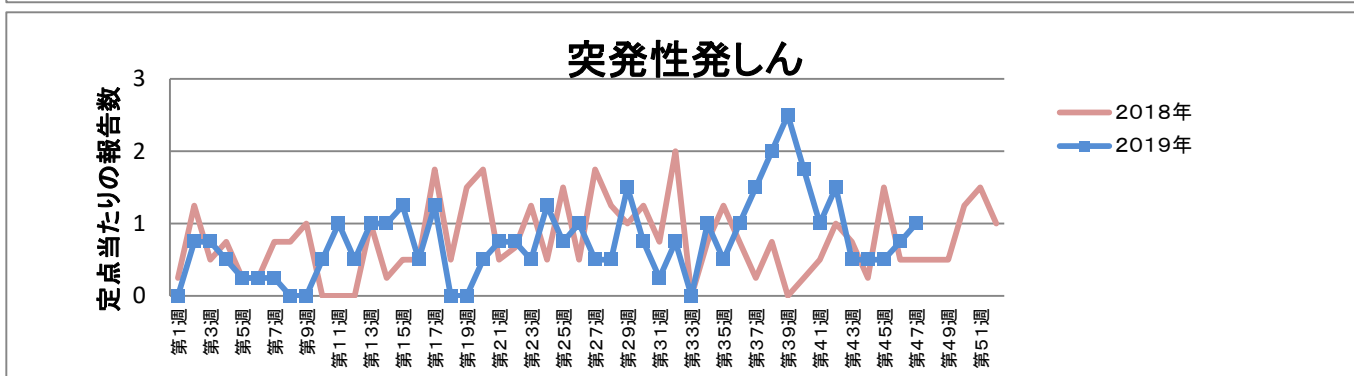
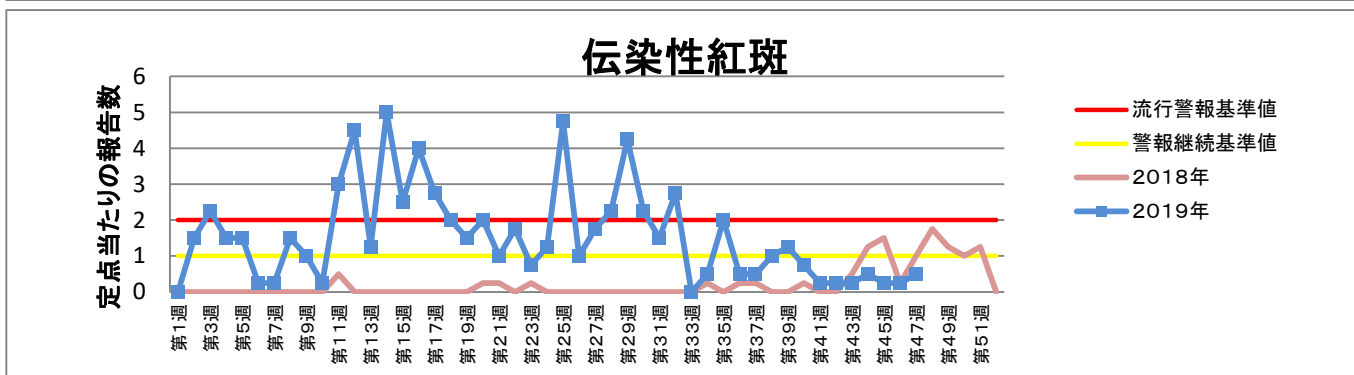
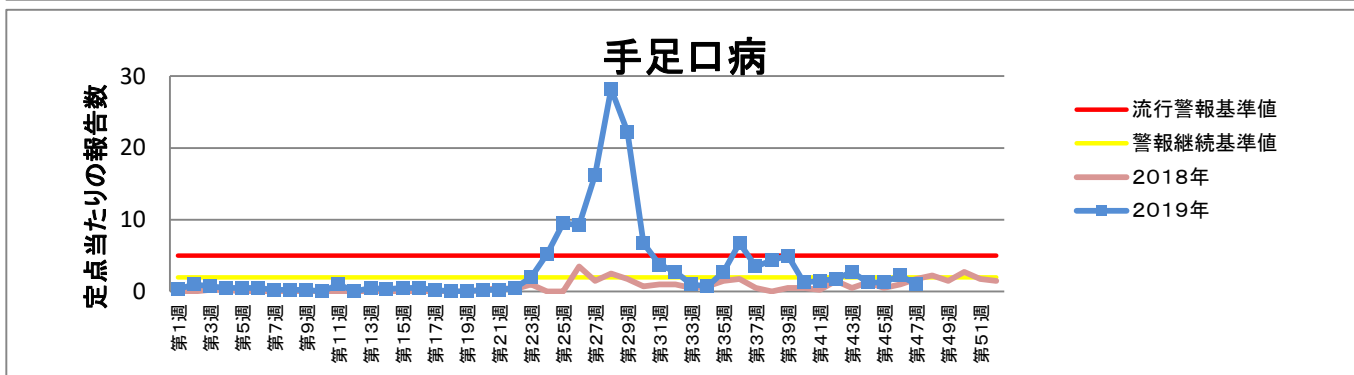
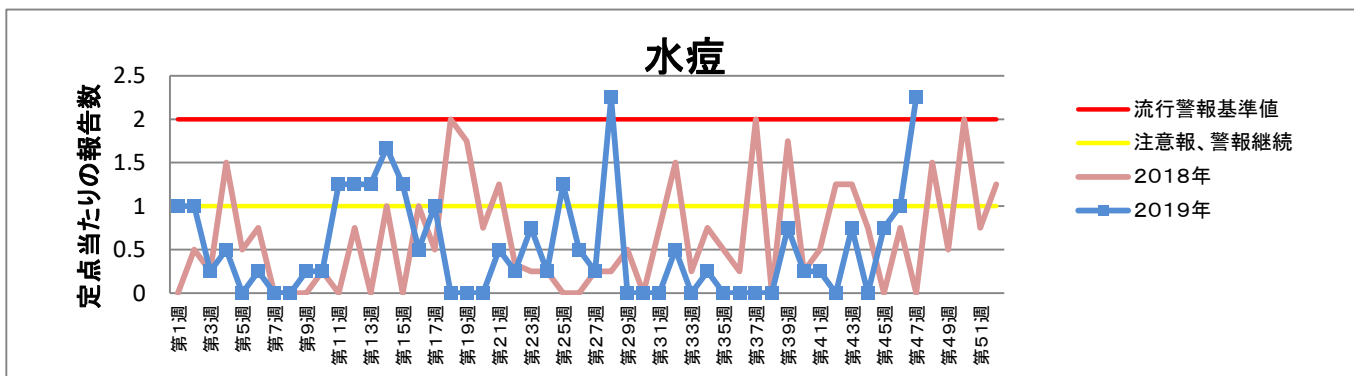
報告週対応表 <http://www.nih.go.jp/niid/ja/calendar.html>

1~4類、5類全数報告疾病  
結核(1人)、梅毒(1人)

# 乙訓保健所管内定点当たり報告数推移



# 乙訓保健所管内定点当たり報告数推移



## 乙訓保健所管内定点当たり報告数推移

