

# 乙訓保健所管内の感染症発生動向調査による週報

(インフルエンザ定点、小児科定点、眼科定点、全数報告)

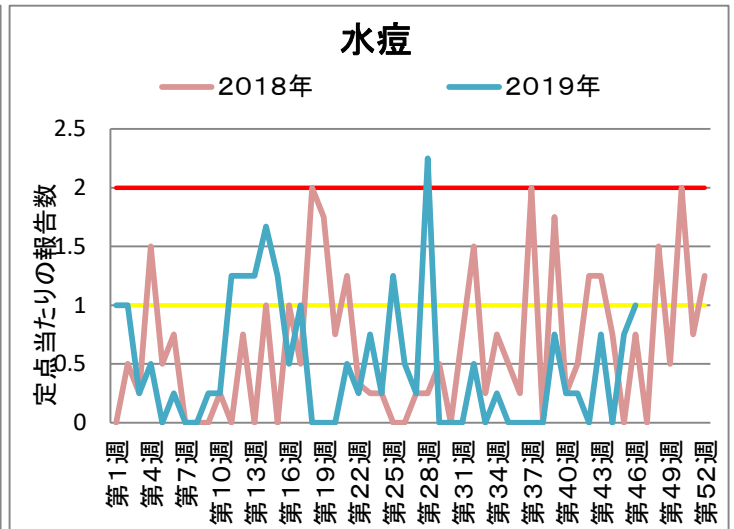
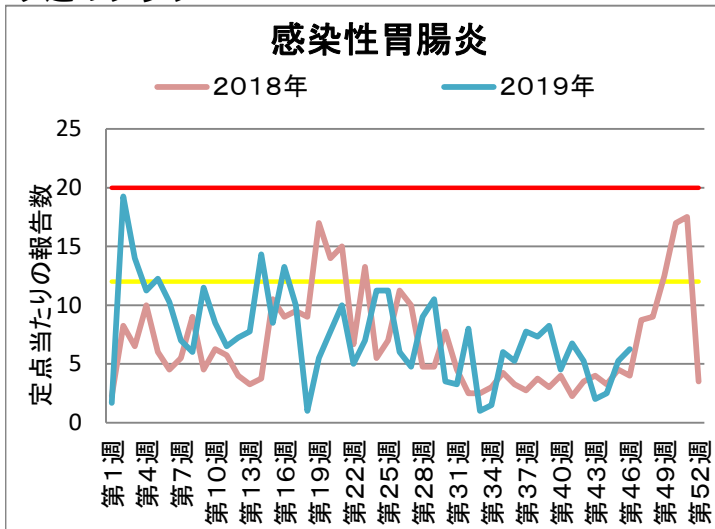
第 46 週 2019年11月11日 ~ 2019年11月17日

## 今週のコメント

○ 感染性胃腸炎の報告数が、少しずつ増加しています(定点あたり6.25)。今後さらに患者が増加する可能性があります。魚介類、特にカキの生食は避けましょう。発症した人とその介助者は、トイレ使用後や嘔吐処置後は、流水と石鹸でよく手を洗いましょう。

○ 水痘の報告数がやや増加しました(定点あたり1.0)。水痘とは「みずぼうそう」のことで、成人の帯状疱疹と同じウイルスによる病気です。空気感染、飛沫感染、接触感染により広がり、潜伏期間は2週間程度です。発熱後に発疹が出現、紅斑から始まり水疱、膿疱を経て痂皮化して治癒します。9歳以下での発症が90%以上を占めます。

## 今週のグラフ



\* 赤線 流行警報基準値です 黄線 警報継続基準値です

## 今週の報告状況

疾病名	定点当たりの報告数	疾病名	定点当たりの報告数
インフルエンザ	0.29	伝染性紅斑	0.25
RSウイルス感染症	0.25	突発性発しん	0.75
咽頭結膜熱	1.00	ヘルパンギーナ	-
A群溶血性レンサ球菌咽頭炎	2.25	流行性耳下腺炎	-
感染性胃腸炎	6.25	急性出血性結膜炎	-
水痘	1.00	流行性角結膜炎	2.00
手足口病	2.25		
1~4類、5類全数報告疾病			
-			

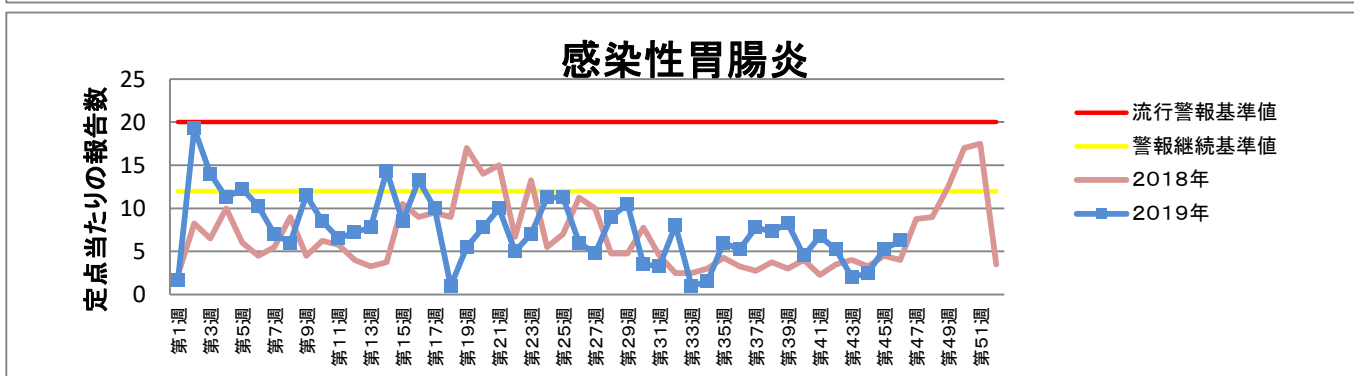
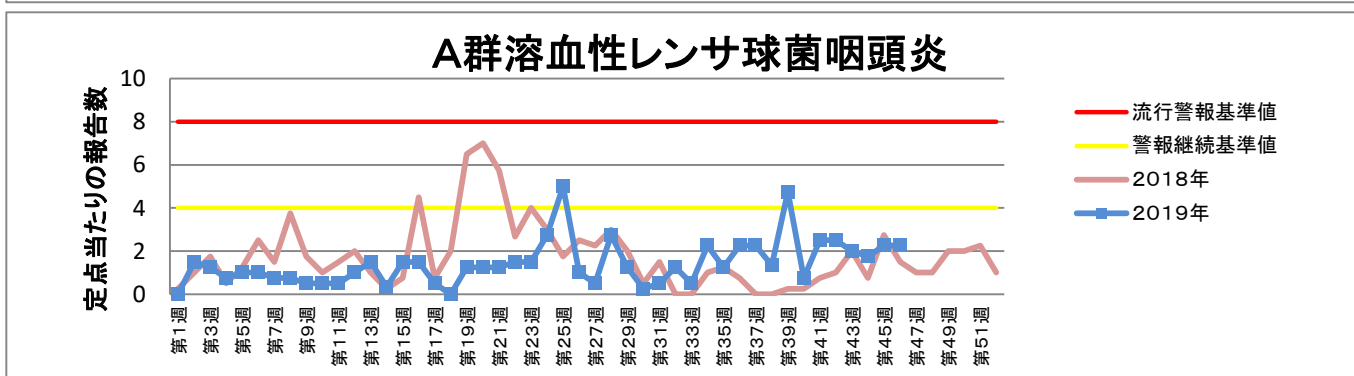
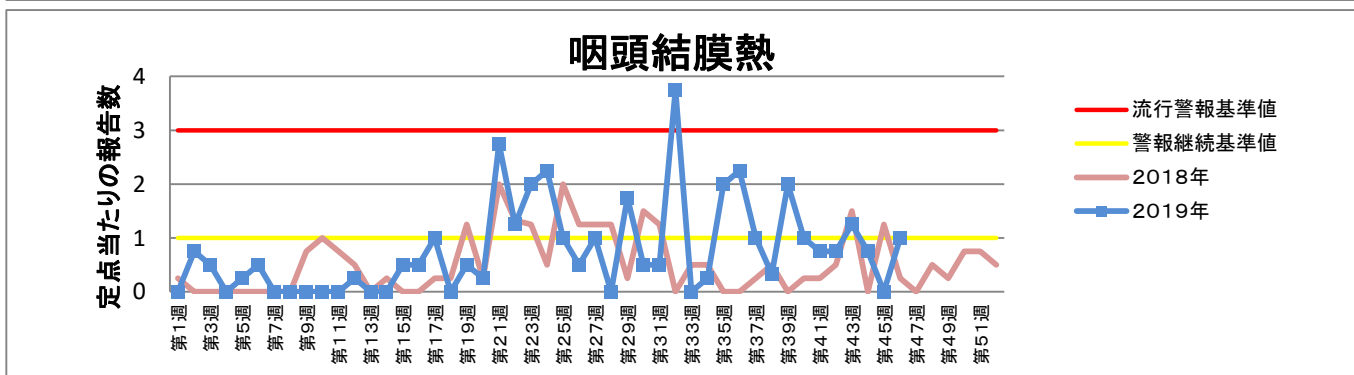
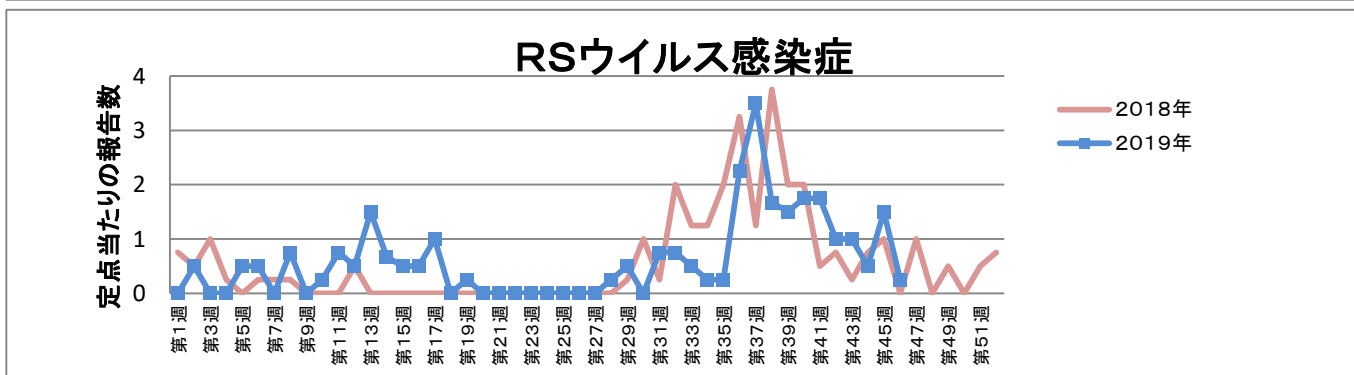
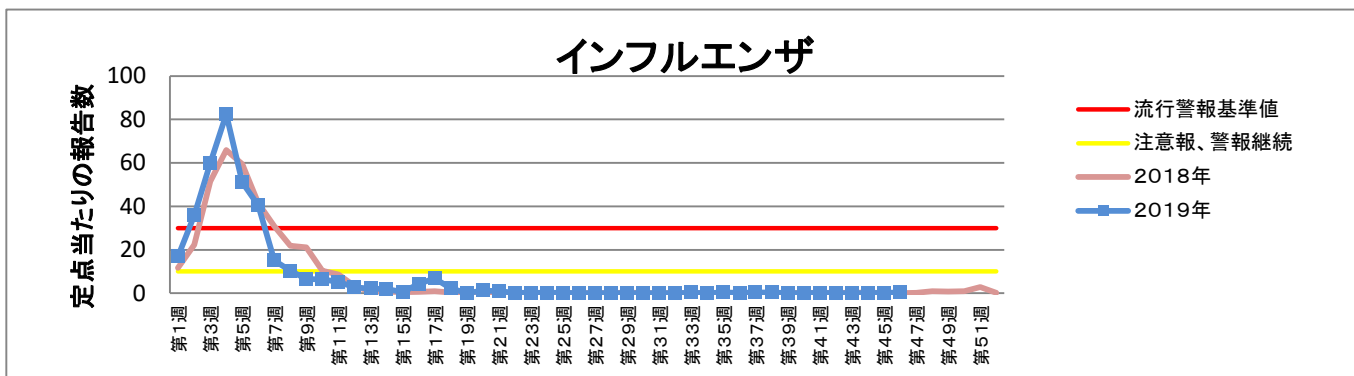
定点当たりの報告数 = 1週間の報告件数総数 / 定点数

\* 乙訓管内 インフルエンザ定点 : 7箇所  
小児科定点 (インフルエンザ以外の疾病) : 4箇所  
眼科定点 : 1箇所

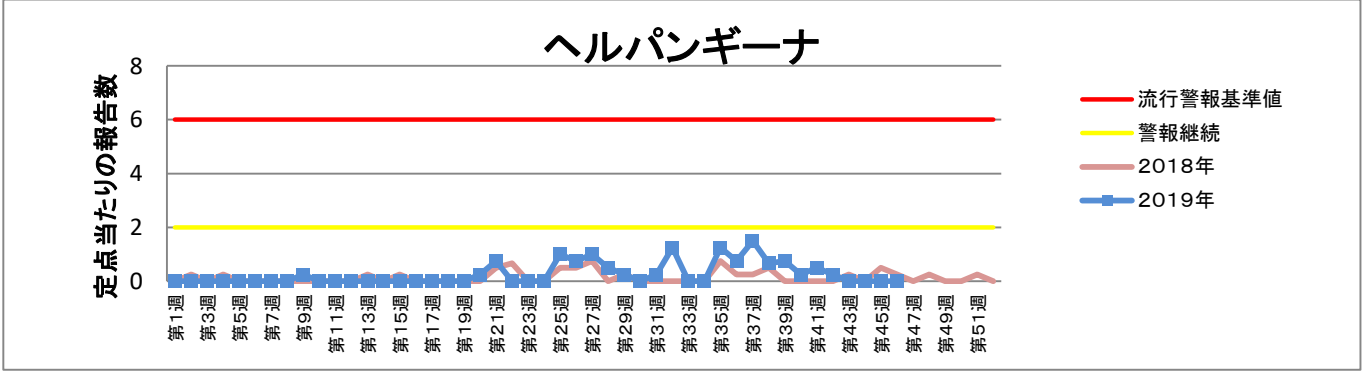
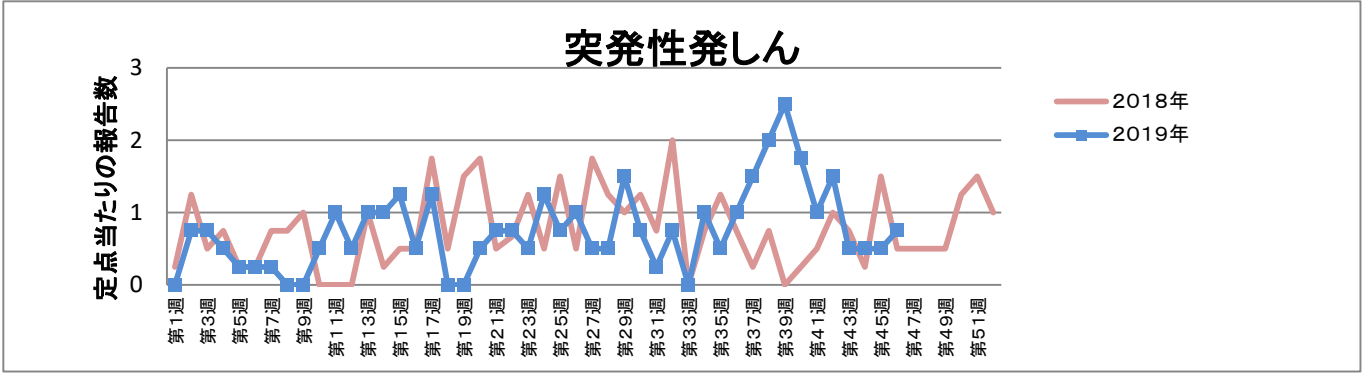
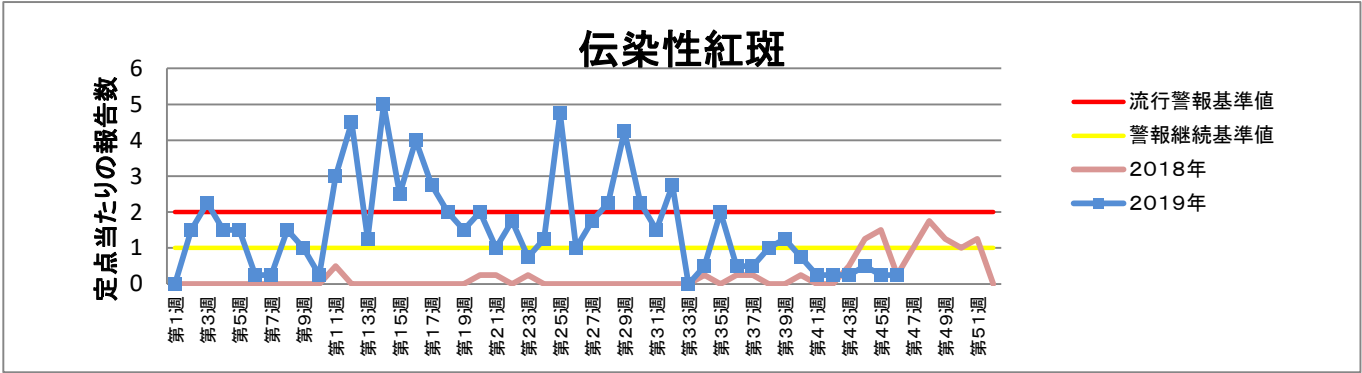
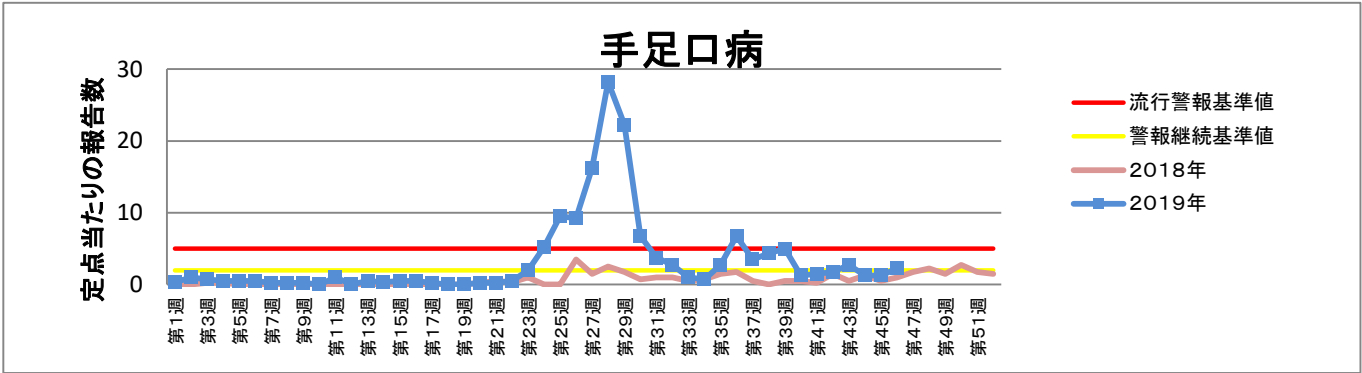
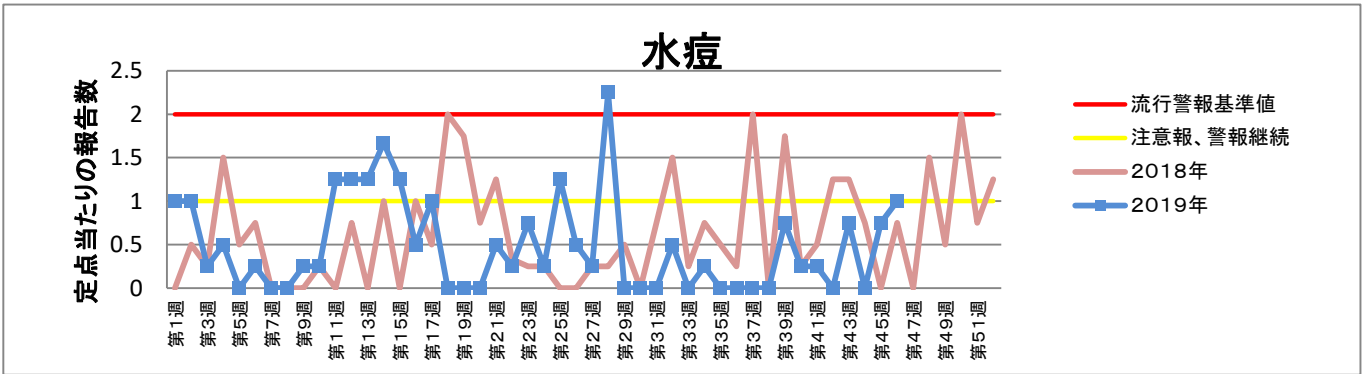
## 参考資料等

報告週対応表 <http://www.nih.go.jp/niid/ja/calendar.html>

# 乙訓保健所管内定点当たり報告数推移



# 乙訓保健所管内定点当たり報告数推移



## 乙訓保健所管内定点当たり報告数推移

