

乙訓保健所管内の感染症発生動向調査による週報

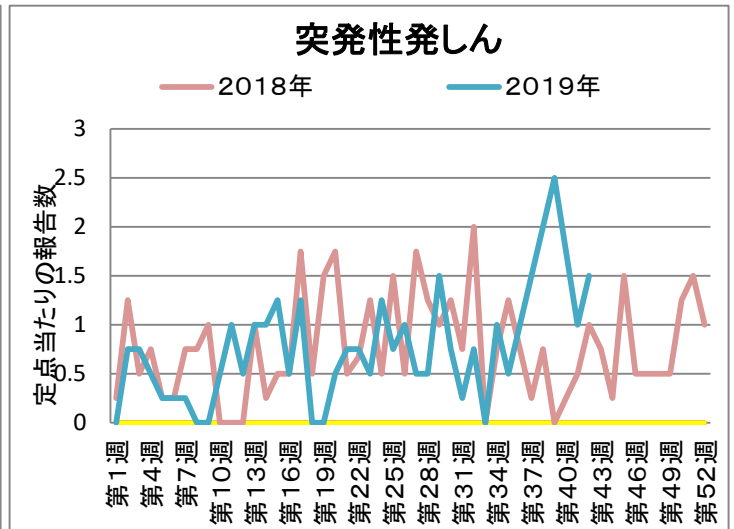
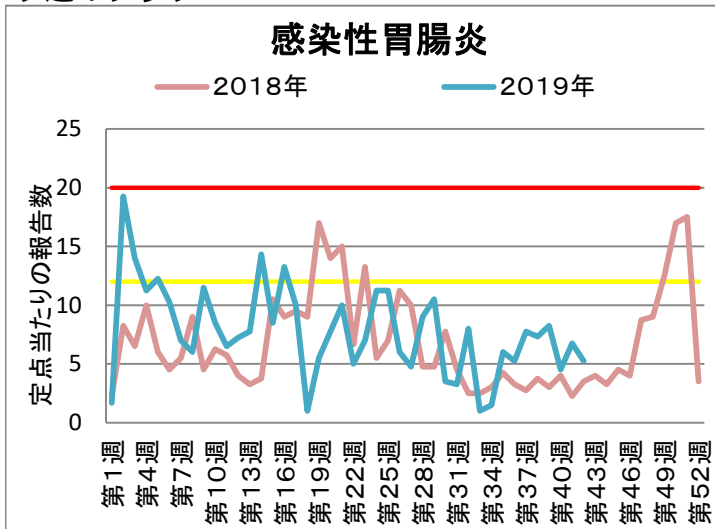
(インフルエンザ定点、小児科定点、眼科定点、全数報告)

第 42 週 2019年10月14日 ~ 2019年10月20日

今週のコメント

- 感染性胃腸炎の報告数は、やや多めに推移しており、今後流行期に入ると考えられます(定点あたり5.25)。カキ等の魚介類は火を通し、感染後の嘔吐や下痢の後は、流水と石鹸による手洗いをしっかり実施してください。
- 突発性発しんの報告数が、やや多くなっています(定点あたり1.50)。この疾患は乳児と1歳児が患者の99%を占めます。突然3日間程度38度以上発熱し、解熱前後に鮮紅色の斑丘疹が体幹を中心に顔面や四肢に数日間出現する、ウイルスによる疾患です。予後は一般に良好です。
- 結核の報告が1例ありました。

今週のグラフ



* 赤線 流行警報基準値です 黄線 警報継続基準値です

今週の報告状況

疾病名	定点当たりの報告数	疾病名	定点当たりの報告数
インフルエンザ	-	伝染性紅斑	0.25
RSウイルス感染症	1.00	突発性発しん	1.50
咽頭結膜熱	0.75	ヘルパンギーナ	0.25
A群溶血性レンサ球菌咽頭炎	2.50	流行性耳下腺炎	-
感染性胃腸炎	5.25	急性出血性結膜炎	-
水痘	-	流行性角結膜炎	1.00
手足口病	1.75		
1~4類、5類全数報告疾病			
結核(1人)			

定点当たりの報告数 = 1週間の報告件数総数 / 定点数

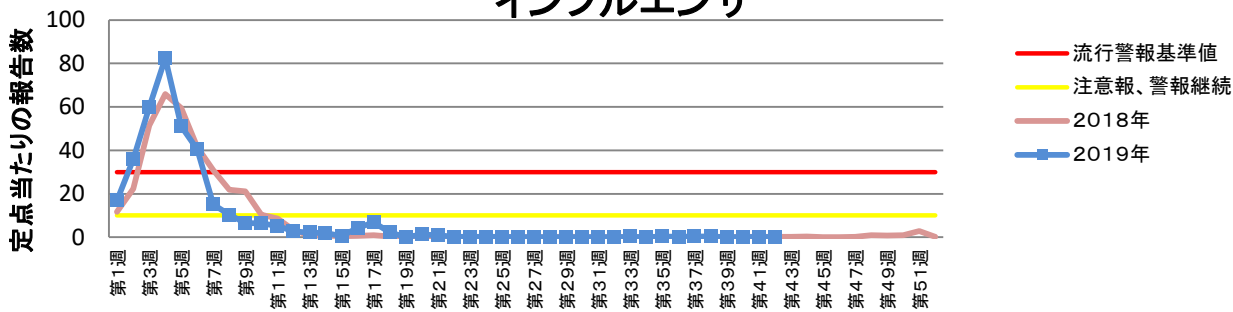
* 乙訓管内 インフルエンザ定点 : 7箇所
小児科定点 (インフルエンザ以外の疾病) : 4箇所
眼科定点 : 1箇所

参考資料等

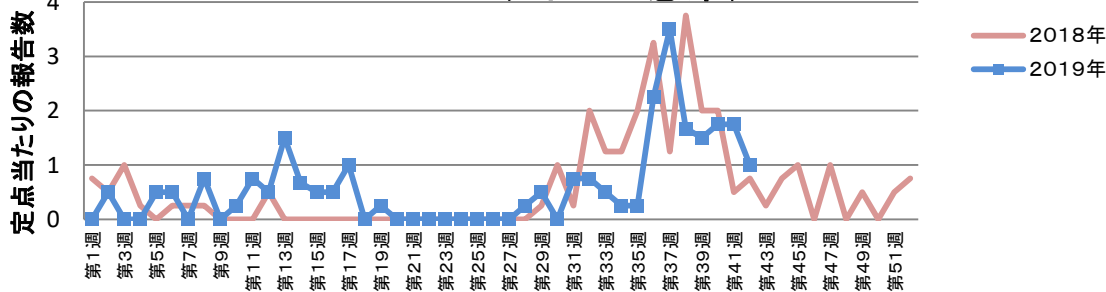
報告週対応表 <http://www.nih.go.jp/niid/ja/calendar.html>

乙訓保健所管内定点当たり報告数推移

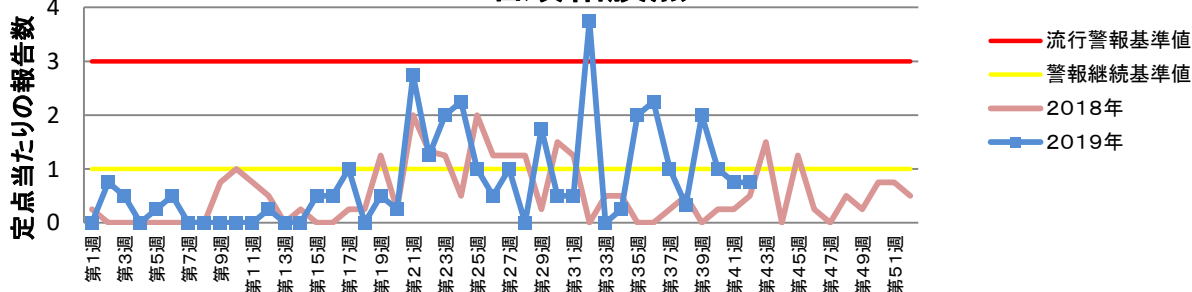
インフルエンザ



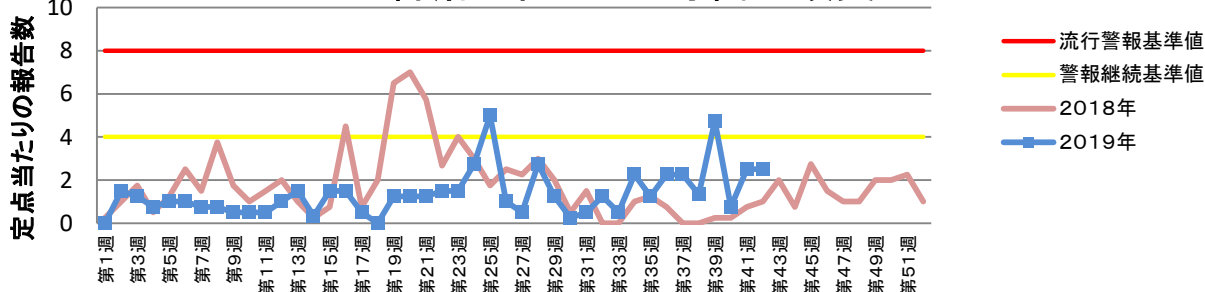
RSウイルス感染症



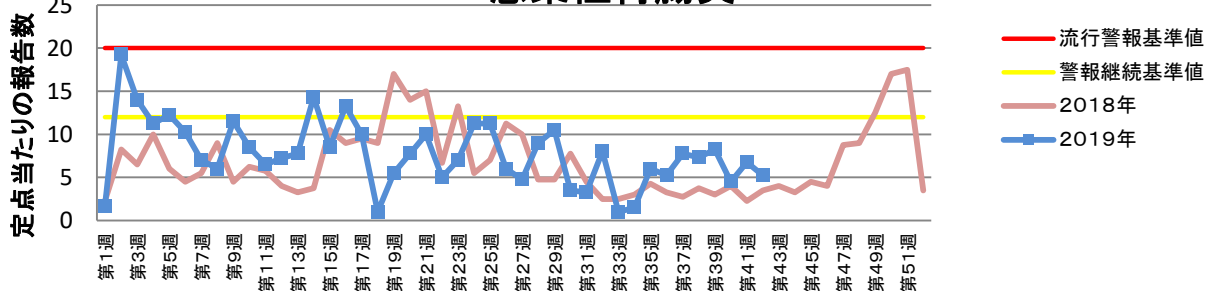
咽頭結膜熱



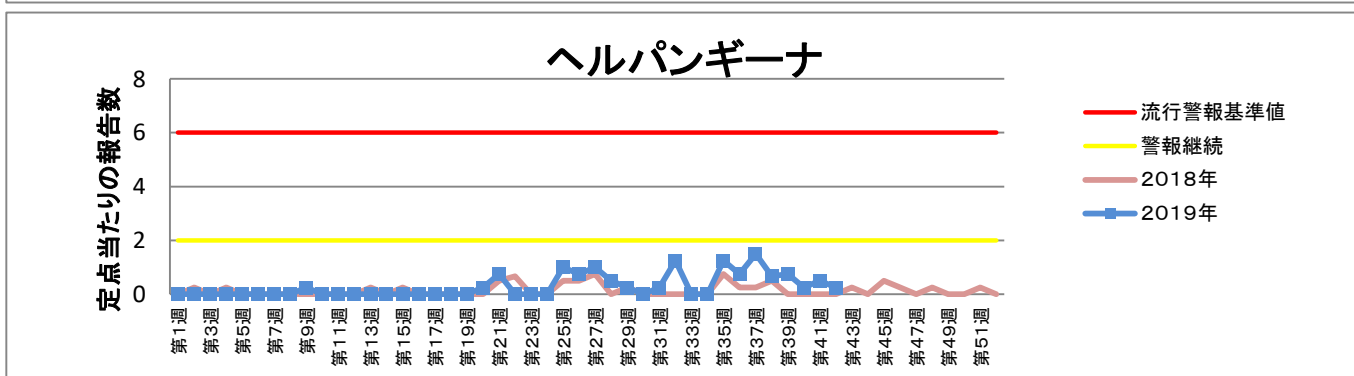
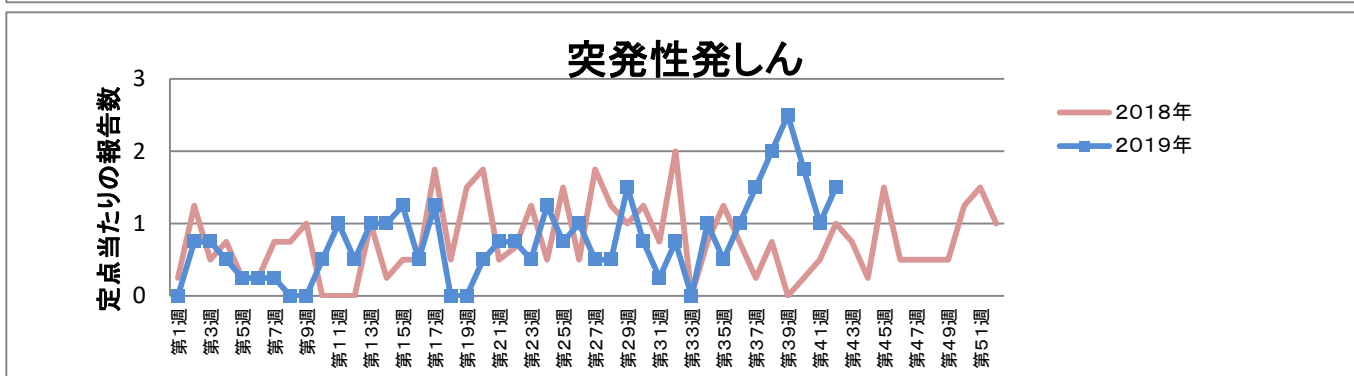
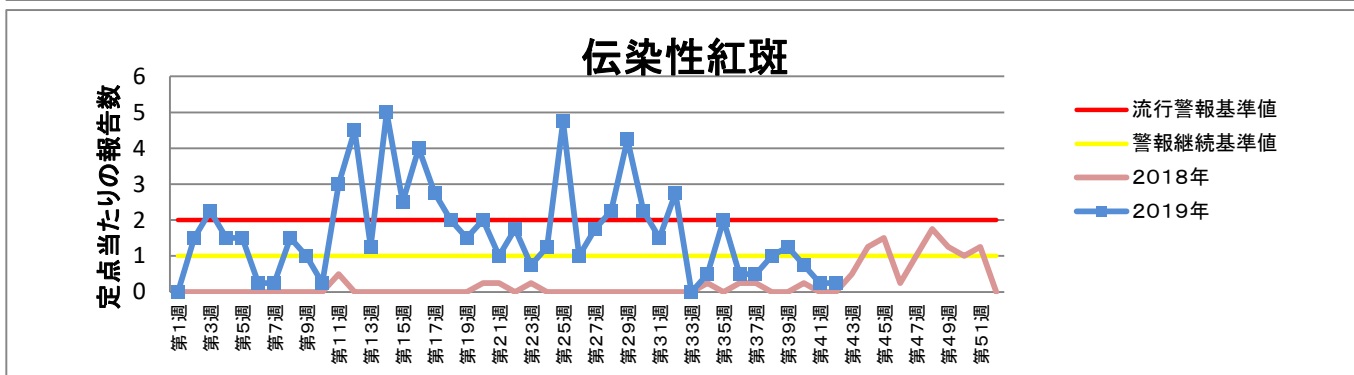
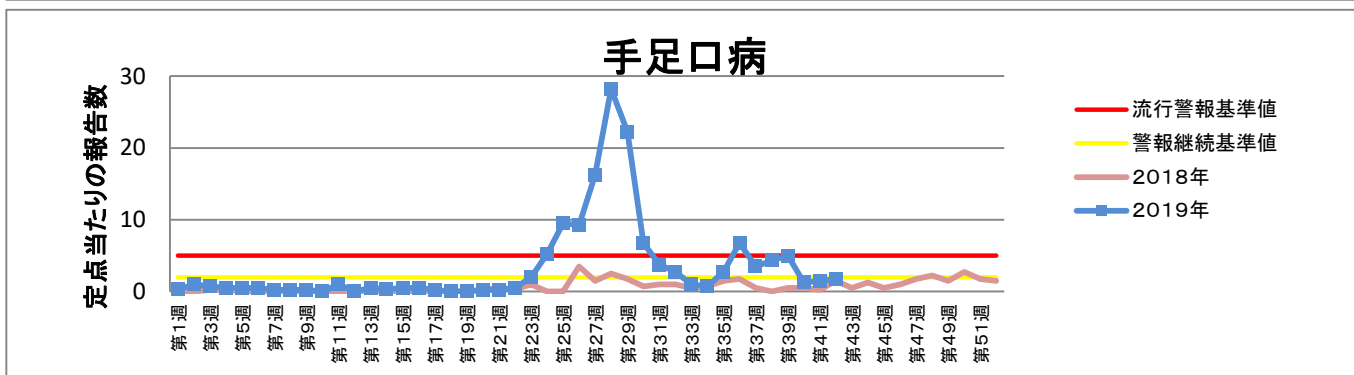
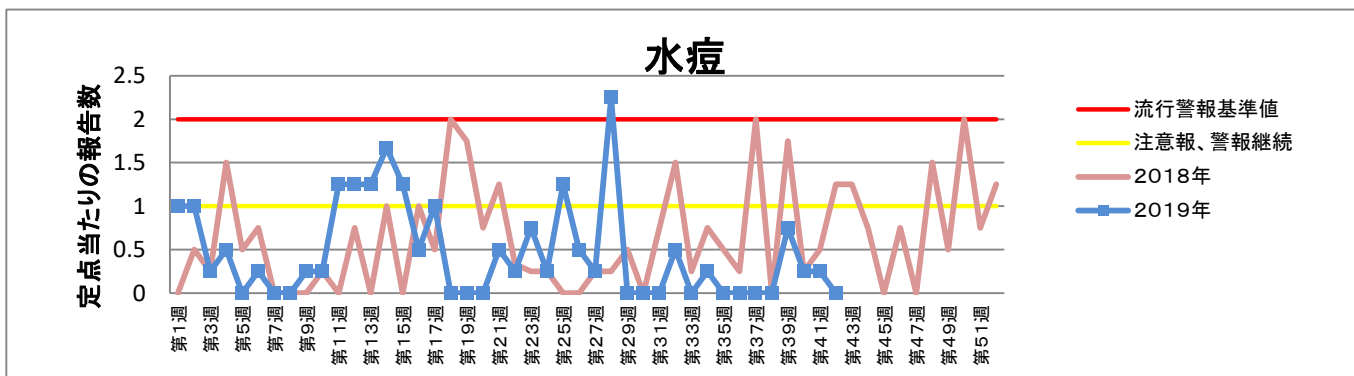
A群溶血性レンサ球菌咽頭炎



感染性胃腸炎

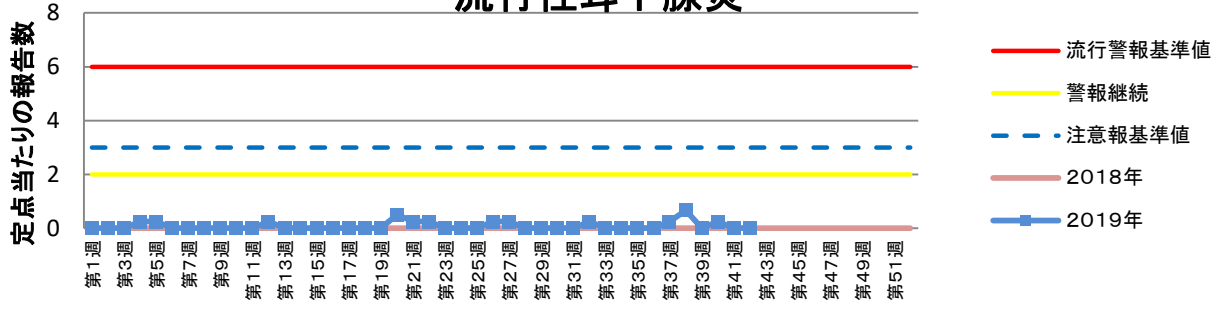


乙訓保健所管内定点当たり報告数推移

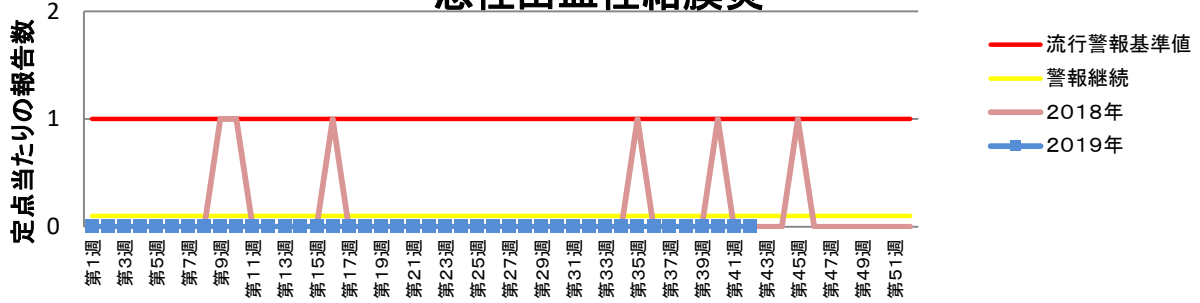


乙訓保健所管内定点当たり報告数推移

流行性耳下腺炎



急性出血性結膜炎



流行性角結膜炎

