

# 京都府算定の「平均寿命」と「健康寿命」

## ▶ 国公表の「健康寿命」

国民生活基礎調査における、「あなたは現在、健康上の問題で日常生活で何か影響がありますか？」の回答

京都府 男性28位 女性44位 市町村ごとのデータはない

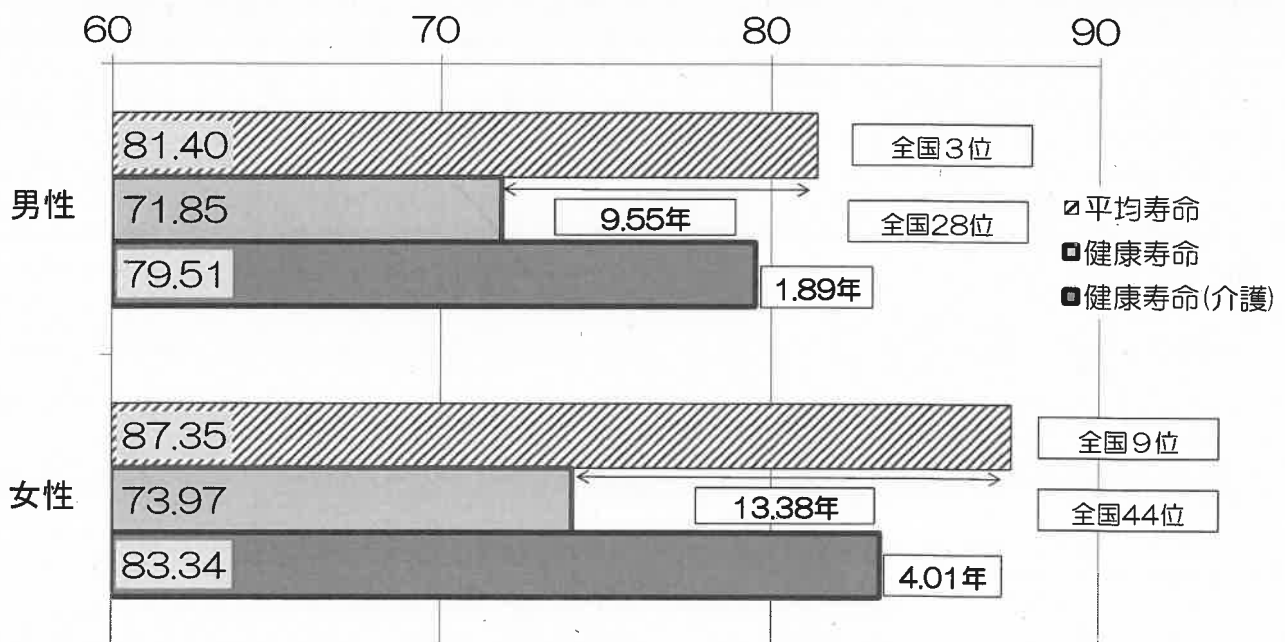


## ▶ 京都府算定の「健康寿命」

介護保険(要介護2以上)認定者数から未病改善センターが算定  
市町村別結果を毎年提供(平成24年結果から)

平均寿命・健康寿命ともに年々上昇傾向  
(府域全体)

# 京都府算定の「平均寿命」と「健康寿命」



出典：平成27年度厚生科学研究補助金健康日本21(第二次)の推進に関する研究  
平成28国民生活基礎調査のデータより算出  
平成27年平均寿命と介護保険(要介護2以上)認定者から算定した健康寿命

(参考) 平均寿命と介護保険（要介護2以上）認定者数から算定した  
府内市町村健康寿命について

国の定める健康寿命の定義は、「健康上の問題で日常生活が制限されることなく生活できる期間」とされ、「日常生活に制限のない期間の平均」は国民生活基礎調査と生命表を基礎情報とし、サリバン法（広く用いられている健康寿命の計算法）を用いて算定されています。

しかし、京都府においては、上記の計算法に当てはめて市町村の健康寿命を算定するには、国民生活基礎調査と同様の調査を実施する必要があるため、毎年、安定的にデータが入手可能な算定方法として、研究班による健康寿命の指標「日常生活動作が自立している期間の平均」を用いることとし、平成24年度から27年度までの平均寿命・健康寿命を算定し、市町村にも還元してきました。

これらの結果から、京都府における平均寿命及び健康寿命は、男女ともに延伸傾向にありますが、その差は縮まっていない現状です。

平均寿命と介護保険（要介護2以上）認定者数から算定した  
京都府男性の平均寿命・健康寿命

平均寿命：平成24年の80.47歳と比較して、平成27年は81.36歳で  
0.89年(95%信頼区間：0.65 - 1.14歳)延伸

健康寿命：平成24年の78.69歳と比較して、平成27年は79.51歳で  
0.82年(95%信頼区間：0.60 - 1.06歳)延伸

平均要介護期間：平成24年の1.78年と比較して、平成27年は1.85年で  
0.07年(95%信頼区間：0.01 - 0.11年)増加。

平均寿命と介護保険（要介護2以上）認定者数から算定した  
京都府女性の平均寿命・健康寿命

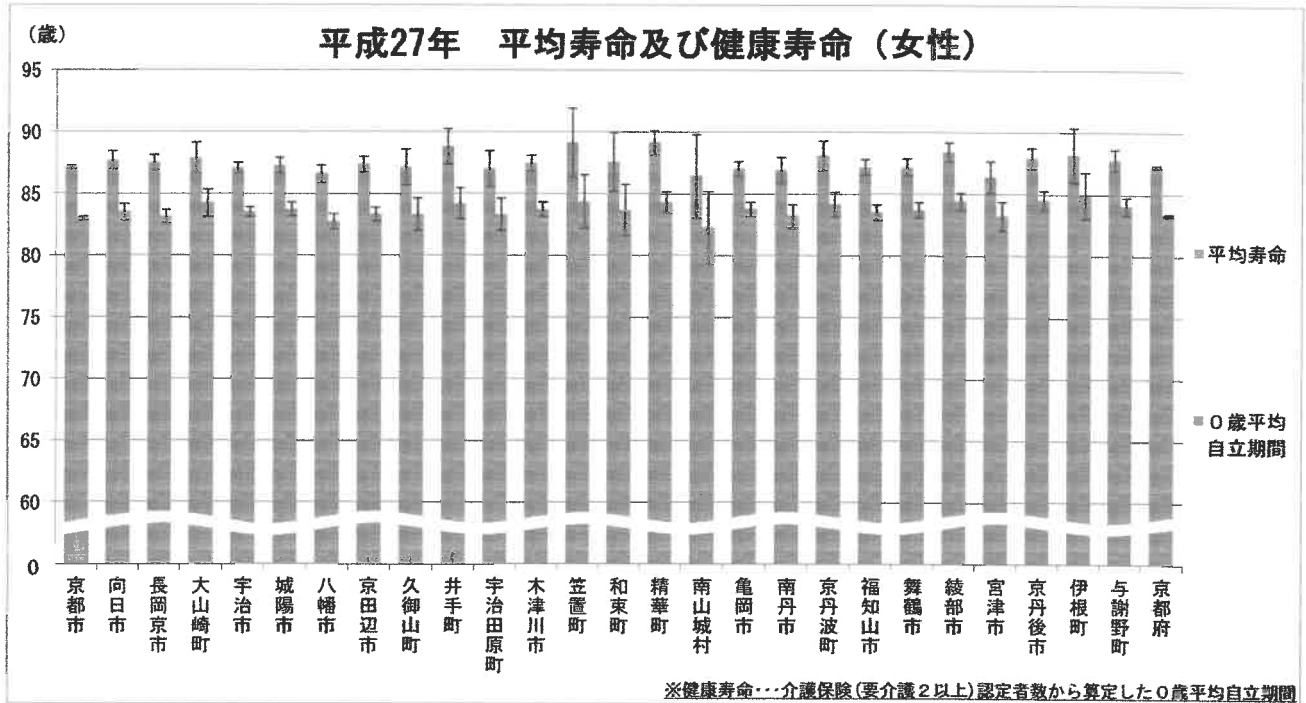
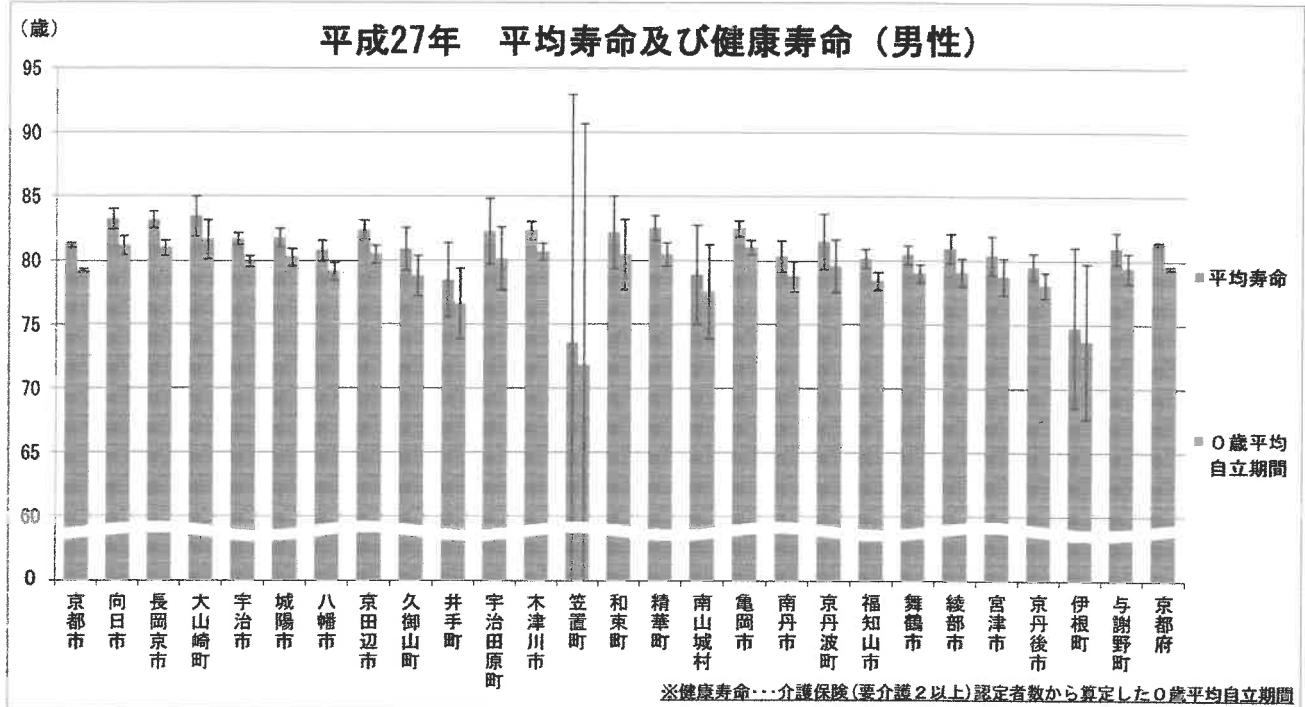
平均寿命：平成24年の86.52歳と比較して、平成27年は87.26歳で  
0.74年(95%信頼区間：0.51 - 0.97歳)延伸。

健康寿命：平成24年の82.72歳と比較して、平成27年は83.34歳で  
0.62年(95%信頼区間：0.42 - 0.83歳)延伸。

平均要介護期間：平成24年の3.81年と比較して、平成27年は3.92年で  
0.11年(95%信頼区間：0.05 - 0.19年)増加。

## 平成27年度府内市町村別平均寿命及び健康寿命(グラフ)

※本データは誤差のある推定値です。市町村間で単純には比較できません。



平均寿命と介護保険(要介護2以上)認定者数から算定した府内市町村別の健康寿命(男性)

※本データは誤差のある推定値です。市町村間で単純には比較できません。

	平成24年(歳)			平成25年(歳)			平成26年(歳)			平成27年(歳)		
	0歳平均自立期間	95%信頼区間		0歳平均自立期間	95%信頼区間		0歳平均自立期間	95%信頼区間		0歳平均自立期間	95%信頼区間	
京都市	78.36	78.20	78.51	78.56	78.40	78.71	78.77	78.62	78.93	79.25	79.10	79.40
向日市	79.11	78.31	79.90	79.70	78.90	80.51	80.43	79.66	81.19	81.15	80.42	81.88
長岡京市	80.01	79.39	80.63	80.24	79.65	80.83	80.69	80.11	81.27	80.98	80.41	81.56
大山崎町	79.07	77.29	80.84	80.40	78.99	81.82	80.02	78.43	81.60	81.63	80.15	83.11
宇治市	79.77	79.36	80.19	79.54	79.12	79.97	79.65	79.22	80.07	79.94	79.51	80.37
城陽市	79.31	78.64	79.98	79.64	79.01	80.26	79.65	78.97	80.32	80.26	79.59	80.93
八幡市	78.74	78.08	79.40	79.01	78.35	79.68	79.37	78.66	80.08	79.14	78.41	79.87
京田辺市	79.21	78.48	79.94	79.39	78.66	80.13	79.91	79.20	80.62	80.47	79.79	81.16
久御山町	78.69	77.20	80.18	79.36	77.99	80.73	78.73	77.18	80.29	78.80	77.24	80.35
木津川市	79.46	78.76	80.15	80.14	79.49	80.79	80.66	79.99	81.34	80.67	80.01	81.33
精華町	79.45	78.57	80.33	79.17	78.21	80.12	79.62	78.61	80.62	80.48	79.58	81.38
亀岡市	79.36	78.77	79.95	79.85	79.25	80.46	80.17	79.55	80.79	81.02	80.44	81.59
南丹市	79.75	78.76	80.74	79.06	78.03	80.09	78.46	77.33	79.58	78.80	77.64	79.95
京丹波町	78.58	76.59	80.56	78.77	76.77	80.76	78.50	76.35	80.65	79.58	77.54	81.61
福知山市	78.12	77.45	78.79	77.77	77.06	78.48	77.74	77.03	78.45	78.44	77.75	79.12
舞鶴市	78.29	77.67	78.90	78.33	77.68	78.98	78.56	77.88	79.23	79.01	78.32	79.70
綾部市	77.87	76.82	78.93	78.28	77.25	79.32	78.39	77.32	79.46	79.10	78.03	80.18
宮津市	78.78	77.54	80.02	78.95	77.72	80.18	78.90	77.56	80.23	78.75	77.33	80.17
京丹後市	78.69	77.86	79.53	78.46	77.62	79.31	77.87	76.92	78.82	78.07	77.07	79.06
与謝野町	77.66	76.16	79.17	78.64	77.24	80.03	78.36	76.89	79.82	79.41	78.25	80.57
京都府	78.69	78.57	78.80	78.85	78.73	78.96	79.15	79.03	79.26	79.51	79.40	79.63

人口規模の小さな市町村(人口12,000人未満)では、わずかな死亡数の違いで数値が大きく変動する可能性が高いため、参考とする。

井手町	75.89	73.83	77.95	76.27	74.27	78.28	75.57	72.75	78.38	76.62	73.87	79.38
宇治田原町	77.94	76.08	79.80	77.87	75.36	80.37	79.79	77.32	82.27	80.15	77.69	82.60
笠置町	77.66	72.53	82.79	68.54	48.62	88.46	69.88	48.95	90.82	71.83	52.99	90.68
和束町	77.00	73.51	80.48	76.78	73.22	80.33	77.51	73.90	81.11	80.46	77.75	83.16
南山城村	77.81	73.74	81.88	75.13	70.61	79.66	76.68	72.29	81.06	77.56	73.90	81.23
伊根町	78.50	74.56	82.43	79.88	76.21	83.55	79.39	74.71	84.06	73.69	67.64	79.75

健康寿命の算定・解釈上の留意点

◆人口規模が著しく小さい対象集団では、精度の著しい低さに伴って、健康寿命は極端に大きくなったり、極端に小さくなったりする可能性が高くなり、その解釈は難しい。

人口1.2万人未満では3年間の死亡率を利用して健康寿命の精度が十分とは言えない。そのため、本資料では95%信頼区間を表示している。

◆今回算定した健康寿命(0歳平均自立期間)は推定値であり、真の値は95%信頼区間のいずれかにある可能性が高い。年次間の相对比较時も、2つの95%信頼区間の重なりが大きい場合は、偶然的ばらつきによって差が生じたことを否定できない。

平均寿命と介護保険(要介護2以上)認定者数から算定した府内市町村別の健康寿命(女性)

※本データは誤差のある推定値です。市町村間で単純には比較できません。

	平成24年(歳)			平成25年(歳)			平成26年(歳)			平成27年(歳)		
	0歳平均自立期間	95%信頼区間		0歳平均自立期間	95%信頼区間		0歳平均自立期間	95%信頼区間		0歳平均自立期間	95%信頼区間	
京都市	82.35	82.22	82.49	82.48	82.34	82.61	82.73	82.60	82.87	83.03	82.89	83.17
向日市	83.26	82.60	83.91	83.67	82.99	84.35	83.79	83.12	84.46	83.53	82.87	84.19
長岡京市	82.69	82.13	83.25	82.84	82.28	83.40	83.09	82.52	83.67	83.16	82.62	83.70
大山崎町	82.83	80.99	84.68	83.13	81.35	84.91	82.76	81.05	84.48	84.26	83.17	85.36
宇治市	82.91	82.54	83.28	83.25	82.89	83.61	83.31	82.92	83.70	83.51	83.13	83.90
城陽市	83.11	82.50	83.72	83.30	82.74	83.87	83.31	82.72	83.90	83.72	83.15	84.28
八幡市	83.05	82.46	83.65	83.37	82.76	83.98	82.62	81.96	83.28	82.75	82.14	83.37
京田辺市	82.81	82.18	83.44	82.99	82.42	83.56	83.39	82.85	83.93	83.33	82.78	83.88
久御山町	83.52	82.48	84.55	83.33	82.34	84.32	82.94	81.96	83.91	83.31	82.01	84.62
木津川市	82.78	82.19	83.38	82.94	82.38	83.49	83.43	82.87	83.99	83.72	83.14	84.30
精華町	84.12	83.39	84.85	84.28	83.53	85.02	84.33	83.54	85.12	84.32	83.45	85.18
亀岡市	83.04	82.43	83.64	83.16	82.55	83.78	83.87	83.32	84.42	83.79	83.23	84.36
南丹市	83.38	82.40	84.35	83.14	82.18	84.09	82.97	81.99	83.95	83.24	82.29	84.19
京丹波町	84.70	83.73	85.68	84.46	83.55	85.38	84.58	83.64	85.51	84.15	83.16	85.15
福知山市	82.73	82.12	83.34	82.39	81.76	83.02	83.10	82.54	83.66	83.54	82.99	84.09
舞鶴市	82.41	81.82	83.00	82.95	82.40	83.50	82.92	82.29	83.55	83.69	83.08	84.31
綾部市	82.87	81.84	83.90	82.98	81.98	83.97	83.89	83.16	84.61	84.41	83.73	85.09
宮津市	82.29	80.61	83.96	82.50	80.90	84.11	82.86	81.55	84.17	83.21	82.05	84.37
京丹後市	84.79	84.19	85.38	84.41	83.69	85.14	84.49	83.70	85.29	84.54	83.76	85.33
与謝野町	83.83	82.94	84.72	84.00	83.28	84.72	83.96	83.25	84.67	84.05	83.33	84.78
京都府	82.72	82.61	82.82	82.84	82.74	82.94	83.06	82.95	83.16	83.34	83.24	83.44

人口規模の小さな市町村(人口12,000人未満)では、わずかな死亡数の違いで数値が大きく変動する可能性が高いため、参考とする。

井手町	80.85	78.07	83.64	81.90	79.01	84.80	82.15	79.24	85.06	84.19	82.94	85.44
宇治田原町	82.79	81.41	84.16	83.08	81.81	84.36	83.46	82.29	84.64	83.31	82.01	84.62
笠置町	84.83	83.46	86.20	84.35	82.53	86.17	83.34	81.42	85.26	84.36	82.20	86.52
和東町	84.73	83.49	85.97	84.19	82.88	85.50	83.73	82.06	85.41	83.67	81.60	85.75
南山城村	81.65	78.43	84.87	80.03	76.46	83.60	79.97	76.39	83.54	82.28	79.34	85.23
伊根町	81.59	76.46	86.72	81.71	76.23	87.19	84.56	82.28	86.84	84.92	83.03	86.82

健康寿命の算定・解釈上の留意点

◆人口規模が著しく小さい対象集団では、精度の著しい低さに伴って、健康寿命は極端に大きくなったり、極端に小さくなったりする可能性が高くなり、その解釈は難しい。

人口1.2万人未満では3年間の死亡率を利用して健康寿命の精度が十分とは言えない。そのため、本資料では95%信頼区間を表示している。

◆今回算定した健康寿命(0歳平均自立期間)は推定値であり、真の値は95%信頼区間のいずれかにある可能性が高い。年次間の相对比较時も、2つの95%信頼区間の重なりが大きい場合は、偶然のばらつきによって差が生じたことを否定できない。

### 3. 府内市町村別健康寿命 (要介護2以上認定者数から算定) 4年間の推移(平成24~27年)

3

#### 府内「健康寿命」上位の市町村

【介護保険(要介護2以上)認定者数から算定】

男性	H24年	H25年	H26年	H27年
1位	長岡京市	大山崎町	長岡京市	大山崎町
2位	宇治市	長岡京市	木津川市	向日市
3位	南丹市	木津川市	向日市	亀岡市
4位	木津川市	亀岡市	亀岡市	長岡京市
5位	精華町	南丹市	大山崎町	木津川市

女性	H24年	H25年	H26年	H27年
1位	京丹後市	京丹波町	京丹波町	京丹後市
2位	京丹波町	京丹後市	京丹後市	綾部市
3位	精華町	精華町	精華町	精華町
4位	与謝野町	与謝野町	与謝野町	大山崎町
5位	久御山町	向日市	綾部市	京丹波町

出典 きょうと健康長寿・未病改善センター算定

<解釈上の留意点>

算定には3年間の死亡率を利用しているが人口1.2万人未満では、精度が十分といえないため順位からは外している。

95%の信頼区間も算定しているので参照すること。

4

# 山城南圏域の標準化死亡比

【人口動態統計特殊報告(厚生労働省)】

	総数		悪性新生物										
	男性	女性	総数		胃		大腸		肝及び肝内胆管		気管、気管支及び肺		
			男性	女性	男性	女性	男性	女性	男性	女性	男性	女性	
H20~24	京都府	96.2	98.4	99.8	105.1	99.4	102.3	99.5	107.2	101.9	108.1	107.1	118.9
	京都市	97.6	99.4	102	109.5	99.6	102.5	105.6	112.9	110.6	112.3	106.7	130.8
	山城南	93.8	100.9	100.2	93.3	102.3	129.5	94.7	89.2	86.5	79.5	118.5	95.9
	木津川市	92.1	100.6	101.3	93.5	88.7	129.5	92.7	91.3	90.4	88.6	116.5	79.8
	笠置町	100.6	112	95	83.9	...	...	...	...	...	...	99.3	...
	和束町	110.2	122.4	96.1	104.9	106.7	184.4	...	96.5	...	...	146.1	165
	精華町	88.4	93.4	96.2	91	123.4	116	92.1	77.8	73.1	94.9	117.5	109.9
	南山城村	119.1	111.4	118.8	94.2	135.5	...	233	...	...	...	120.7	...

H15~19	京都府	96.8	98.1	100.0	102.6	98.9	103.3	100.5	101.4	100.2	106.5	107.1	111.3
	京都市	98.5	99.0	102.4	107.0	97.1	105.6	109.8	108.2	106.9	113.7	107.0	120.1
	山城南	89.6	96.1	99.2	94.4	107.6	105.7	97.5	114.0	71.8	73.9	115.5	111.7
	木津川市	89.1	91.7	97.9	84.4	112.1	102.5	90.9	102.9	86.1	83.9	105.7	76.4
	笠置町	93.0	97.0	104.0	109.6	177.3	...	...	...	...	...	149.3	...
	和束町	106.3	114.6	110.9	125.4	126.0	100.5	...	134.0	...	...	172.5	190.2
	精華町	85.6	97.8	103.6	104.6	90.8	100.5	137.1	146.9	51.8	70.2	123.9	147.2
	南山城村	88.4	109.3	72.6	102.7	77.6	150.8	...	...	...	...	77.1	156.3

H10~14	京都府	97.4	98.2	102.6	104.2	99.5	105.8	102	104	100.4	114.2	113	112.8
	京都市	98	98.7	106.3	110.1	102.5	111	110.6	112.2	107.5	121.6	113.1	124.5
	山城南	93.1	97.5	98.2	93.4	105.9	94.1	82	86	73.2	93	108.7	105.6
	山城町	108	93.6	113.2	83.5	138.1	41	100.7	44.7	53.3	116	108.2	49.3
	木津町	83.9	91.6	97.3	99.6	100.8	114.7	56.1	76.4	96.5	62.9	97.1	136
	加茂町	90.4	93.3	90.3	90.4	77.8	86.6	119	104.8	46.7	77.5	94	95.6
	笠置町	117.7	82.1	111	52.2	194	49.3	137	53.3	76.3	-	91.2	115.6
	和束町	91.5	100	80.7	89.9	70.3	75.2	49.9	61.6	58.1	127.7	98.2	157.6
	精華町	94.6	105	106.4	101	107.7	102.8	87.3	120.5	90.8	150.6	141.2	79.4
	南山城村	98.6	121.4	81.4	87.6	154.2	144	50.8	62.4	21.3	-	101.1	137.4

	心疾患(高血圧性を除く)						脳血管疾患						
	総数		急性心筋梗塞		心不全		総数		脳内出血		脳梗塞		
	男性	女性	男性	女性	男性	女性	男性	女性	男性	女性	男性	女性	
H20~24	京都府	104.1	106.4	73.8	79.1	88.2	95	83.2	86.7	91.2	95	79.5	85.2
	京都市	106.3	106	69.5	73.1	82.9	93.8	82.7	85.2	92.8	96.7	76.8	81.6
	山城南	96.2	111.1	123.4	165.5	112.2	100.5	76	109.8	65.9	95.2	82	122.2
	木津川市	96.9	113.5	140.5	182.5	93.2	100.8	71.5	114.9	58.1	102.6	78.5	125.8
	笠置町	143.4	151.5	...	289.7	220.5	116.5	114.3	103.8	...	...	133.6	...
	和束町	99.8	122.5	115.1	98.8	118.8	139.7	95.8	155.9	128.2	206.1	95.5	165.6
	精華町	81.4	107.3	72.5	132.8	134.4	93.8	65.4	77.1	54.8	55.2	75.1	91.5
	南山城村	136.9	55.2	211.8	151.8	149.6	...	137.2	161.9	...	...	106.4	194.6

H15~19	京都府	100.6	101.6	86.9	86.4	90.5	92.8	90.6	89.5	100.5	100.2	85.0	87.0
	京都市	104.3	102.1	82.9	77.3	84.1	90.7	92.6	89.7	102.9	99.9	83.8	86.4
	山城南	84.9	97.3	113.8	148.9	97.2	96.6	70.1	89.6	78.7	62.7	57.2	91.0
	木津川市	81.3	101.5	101.9	164.0	90.5	97.5	72.2	87.1	69.5	66.5	62.1	86.3
	笠置町	60.6	135.1	...	199.8	...	...	77.9	62.0	...	...	...	...
	和束町	107.7	65.3	178.0	...	...	90.8	94.9	113.5	97.1	...	75.6	124.8
	精華町	84.3	97.1	113.1	123.5	127.1	106.0	52.1	90.6	77.4	43.9	37.8	98.7
	南山城村	103.3	77.6	187.1	200.5	118.6	...	90.4	92.4	145.0	...	67.3	62.0

H10~14	京都府	98	99.4	91.2	88.9
	京都市	100	99.9	91.8	88
	山城南	81.2	94.4	106.7	121.3
	山城町	102	109.6	165	220.7
	木津町	71.3	95.9	84.7	100.4
	加茂町	102	99.8	129	184.6
	笠置町	86.6	103.7	176	118.9
	和束町	64.7	82.1	49.7	87
	精華町	65.3	94	78.3	71.2
	南山城村	110.8	53.2	196.2	70

87.3	89.8
84.3	87.7
88.2	95.9
69.3	73.9
81.8	84.5
79.1	96.1
152.7	74.5
138.6	110.3
81.6	95.6
93.5	185.9

標準化死亡比：年齢構成の異なる地域間で、死亡状況の比較ができるように年齢構成を調整した指標。

- ・「基準集団(通常全国値)の年齢階級死亡率」と「その地域の人口」から「期待死亡数」を算出し、その地域で「実際に観察された死亡数」との比で表す。
- ・細かいデータが必要なく、地域別の比較によく用いられる。市町村比較には5年分データでの分析が行われている。
- ・算出する時期によって、基準集団の情報が異なるため、経年変化をみるのには適さない。



# 山城南圏域の死亡数

【人口動態統計特殊報告(厚生労働省)】

	総数		悪性新生物										
	男性	女性	総数		胃		大腸		肝及び肝内胆管		気管、気管支及び肺		
			男性	女性	男性	女性	男性	女性	男性	女性	男性	女性	
H20~24	京都府	61359	58710	21316	15407	3299	1822	2430	2281	2205	1232	5439	2366
	京都市	33508	32719	11684	8853	1774	1006	1384	1324	1284	709	2907	1436
	山城南	2268	2139	826	503	131	84	90	69	73	32	231	69
	木津川市	1317	1275	493	299	67	50	52	42	45	21	134	34
	笠置町	64	65	20	12	...	...	...	...	...	...	5	...
	和束町	179	176	52	37	9	8	...	5	...	...	19	8
	精華町	573	520	216	132	43	20	24	16	17	10	62	21
	南山城村	135	103	45	23	8	...	10	...	...	...	11	...

H15~19	京都府	56441	52529	19834	13987	3283	1936	2250	1998	2334	1233	4869	1964
	京都市	31119	29600	10934	8085	1737	1098	1324	1182	1338	731	2620	1175
	山城南	1874	1745	718	452	130	69	80	78	62	29	190	68
	木津川市	1071	974	408	235	78	39	43	41	43	19	100	27
	笠置町	54	55	21	16	6	...	...	...	...	...	7	...
	和束町	179	163	63	45	12	5	...	7	...	...	23	9
	精華町	473	451	198	131	29	17	30	26	12	7	53	23
	南山城村	97	102	28	25	5	5	...	...	...	...	7	5

H10~14	京都府	53404	47735	18850	13049	3331	2029	2085	1826	2425	1266	4521	1782
	京都市	29280	26852	10543	7656	1855	1185	1221	1096	1394	750	2444	1095
	山城南	1705	1516	611	383	120	59	57	49	61	33	146	54
	山城町	228	172	81	40	18	3	8	3	5	5	17	3
	木津町	432	389	170	114	32	20	11	12	23	6	36	19
	加茂町	301	270	102	68	16	10	15	11	7	5	23	9
	笠置町	68	41	22	7	7	1	3	1	2	-	4	2
	和束町	150	137	44	31	7	4	3	3	4	4	12	7
	精華町	424	402	163	103	30	16	15	17	19	13	46	10
	南山城村	102	105	29	20	10	5	2	2	1	-	8	4

	心疾患(高血圧性を除く)						脳血管疾患						
	総数		急性心筋梗塞		心不全		総数		脳内出血		脳梗塞		
	男性	女性	男性	女性	男性	女性	男性	女性	男性	女性	男性	女性	
H20~24	京都府	9326	11309	1761	1593	2253	4221	5000	5849	1704	1484	2766	3519
	京都市	5121	6210	891	812	1140	2297	2672	3164	932	833	1436	1855
	山城南	324	411	113	117	104	154	171	260	48	53	103	174
	木津川市	193	252	76	77	51	93	95	163	25	34	58	108
	笠置町	13	16	...	6	6	5	7	7	...	...	5	...
	和束町	23	32	7	5	8	15	15	26	6	8	9	17
	精華町	73	102	18	24	32	37	39	47	11	8	24	33
	南山城村	22	9	9	5	7	...	15	17	...	...	7	12

H15~19	京都府	8309	9768	2180	1940	2086	3447	5727	6662	1830	1592	3209	4077
	京都市	4672	5492	1123	968	1058	1894	3176	3733	1010	882	1725	2271
	山城南	249	311	103	112	77	118	156	223	53	34	73	140
	木津川市	137	190	53	72	41	70	92	127	27	21	45	78
	笠置町	5	14	...	5	...	...	5	5	...	...	...	...
	和束町	26	17	13	...	...	9	18	23	5	...	9	16
	精華町	65	77	27	23	26	32	30	56	14	6	12	37
	南山城村	16	13	9	8	5	...	11	12	5	...	5	5

H10~14	京都府	7480	8398	2428	2114
	京都市	4162	4736	1327	1172
	山城南	205	251	95	91
	山城町	30	35	17	20
	木津町	50	68	21	20
	加茂町	47	50	21	26
	笠置町	7	9	5	3
	和束町	15	20	4	6
	精華町	40	61	17	13
	南山城村	16	8	10	3

	5860	7065
	3094	3873
	194	238
	18	22
	49	56
	32	45
	11	6
	29	25
	43	58
	12	26



市町村人口に占める保険者別加入者割合

平成28年度(2016年)

市町村	人口	高齢化率	市町村国保		協会けんぽ (被保険者+被扶養者)		後期高齢		その他	
			加入者数	割合	加入者数	割合	加入者数	割合	加入者数	割合
京都市	1,418,340	26.7%	347,994	24.5%	383,324	27.0%	186,145	13.1%	500,877	35.3%
向日市	55,731	26.9%	13,047	23.4%	13,359	24.0%	6,740	12.1%	22,585	40.5%
長岡京市	80,775	25.8%	17,382	21.5%	15,645	19.4%	9,642	11.9%	38,106	47.2%
大山崎町	15,735	27.2%	3,481	22.1%	2,900	18.4%	2,187	13.9%	7,167	45.6%
宇治市	188,674	27.3%	45,679	24.2%	51,226	27.2%	23,580	12.5%	68,189	36.1%
城陽市	77,602	31.2%	21,302	27.5%	20,716	26.7%	10,816	13.9%	24,768	31.9%
八幡市	72,144	28.3%	20,138	27.9%	11,716	16.2%	8,743	12.1%	31,547	43.7%
京田辺市	68,201	22.7%	14,969	21.9%	11,700	17.2%	7,096	10.4%	34,436	50.5%
久御山町	16,255	29.3%	4,892	30.1%	4,669	28.7%	1,916	11.8%	4,778	29.4%
井手町	7,607	31.1%	2,201	28.9%	2,123	27.9%	1,188	15.6%	2,095	27.5%
宇治田原町	9,510	26.7%	2,526	26.6%	2,733	28.7%	1,251	13.2%	3,000	31.5%
木津川市	75,161	23.0%	16,817	22.4%	9,831	13.1%	7,426	9.9%	41,087	54.7%
笠置町	1,430	45.8%	457	32.0%	201	14.0%	370	25.9%	402	28.1%
和束町	4,170	40.6%	1,620	38.8%	717	17.2%	862	20.7%	972	23.3%
精華町	37,556	21.5%	7,585	20.2%	5,077	13.5%	3,573	9.5%	21,321	56.8%
南山城村	2,882	42.0%	987	34.2%	207	7.2%	663	23.0%	1,025	35.6%
亀岡市	90,384	26.5%	22,747	25.2%	27,566	30.5%	10,981	12.1%	29,090	32.2%
南丹市	32,682	33.5%	8,451	25.9%	9,387	28.7%	6,092	18.6%	8,752	26.8%
京丹波町	14,903	39.9%	4,344	29.1%	4,408	29.6%	3,293	22.1%	2,858	19.2%
福知山市	79,594	29.1%	16,824	21.1%	21,070	26.5%	12,046	15.1%	29,654	37.3%
舞鶴市	85,152	30.5%	20,654	24.3%	21,302	25.0%	13,280	15.6%	29,916	35.1%
綾部市	34,500	36.9%	9,068	26.3%	9,203	26.7%	6,938	20.1%	9,291	26.9%
宮津市	18,743	40.0%	5,531	29.5%	5,049	26.9%	4,199	22.4%	3,964	21.2%
京丹後市	56,821	35.3%	16,799	29.6%	18,814	33.1%	10,786	19.0%	10,422	18.3%
伊根町	2,213	46.3%	686	31.0%	592	26.8%	603	27.2%	332	15.0%
与謝野町	22,645	34.4%	6,327	27.9%	7,331	32.4%	4,236	18.7%	4,751	21.0%
京都府	2,569,410	27.5%	632,508	24.6%	660,867	25.7%	344,652	13.4%	861,569	33.5%

※京都府には、11国保組合の加入者数を含む

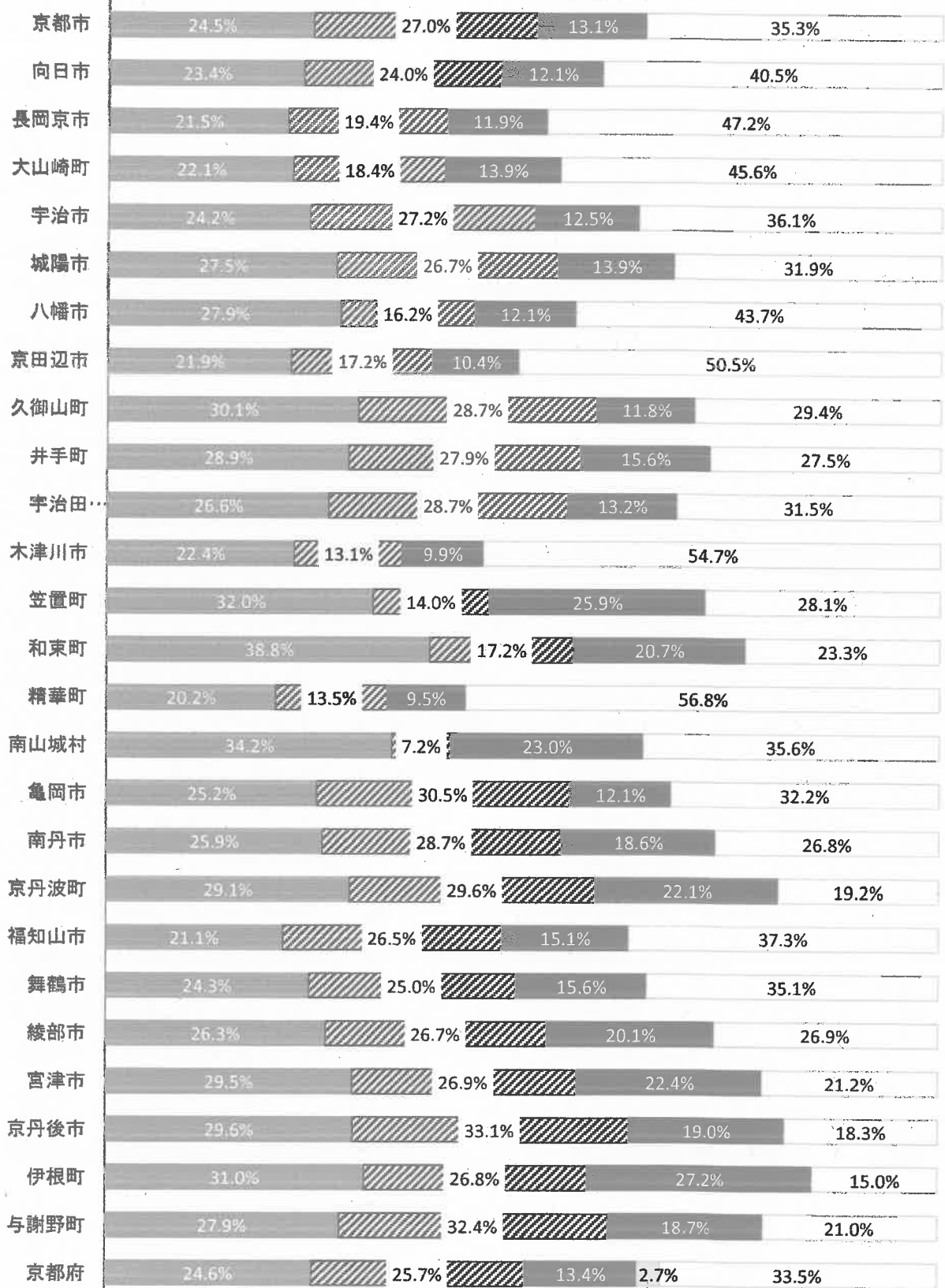
出典: 京都府健診・医療・介護総合データベース

平成29年1月1日住民基本台帳人口・世帯数、平成28年(1月1日から同年12月31日まで)人口動態(市区町村別)(総計)

高齢化率: 京都府統計ナビ・H27国勢調査「市区町村別・年齢5歳階級別人口」

市町村人口に占める保険者別加入者割合  
平成28年度(2016年)

■市町村国保 □協会けんぽ(府内在住者) ▨後期高齢者 □その他



国保組合

平成28年度(2016) 疾病別医療費 入院+外来  
市町村(市町村国保(退職者国保含む)+協会けんぽ+後期高齢)及び国保組合

総医療費等(男女計)

	総医療費(円)	1人あたり 医療費(円)	1日あたり 医療費(円)	1件あたり 日数(日)	受診率(件) (1,000人あたり)
京 都 市	368,337,936,030	403,221	18,132	1.64	13,575.27
向 日 市	13,177,874,084	401,703	17,000	1.65	14,322.60
長 岡 京 市	16,642,910,981	391,828	16,949	1.63	14,164.03
大 山 崎 町	3,410,570,858	402,950	17,872	1.52	14,826.91
宇 治 市	44,943,697,428	373,690	18,720	1.58	12,661.13
城 陽 市	21,541,096,242	409,994	18,125	1.59	14,209.57
八 幡 市	16,910,837,581	417,593	18,832	1.53	14,457.13
京 田 辺 市	13,939,718,994	418,497	19,220	1.48	14,692.46
久 御 山 町	4,289,236,044	370,849	20,434	1.54	11,758.86
井 手 町	2,513,917,405	453,203	19,898	1.63	13,930.95
宇 治 田 原 町	2,557,785,443	394,112	20,246	1.58	12,290.60
木 津 川 市	13,935,950,492	418,862	17,848	1.48	15,868.29
笠 置 町	558,117,556	545,037	20,647	1.40	18,796.88
和 束 町	1,425,548,625	439,171	19,441	1.61	14,024.95
精 華 町	6,804,116,379	426,377	17,722	1.51	15,887.77
南 山 城 村	928,192,555	504,452	18,980	1.53	17,346.74
亀 岡 市	21,172,781,560	345,216	18,498	1.52	12,257.22
南 丹 市	9,678,918,167	402,099	19,729	1.59	12,782.85
京 丹 波 町	4,801,338,657	393,649	20,024	1.51	13,020.66
福 知 山 市	20,066,133,027	397,003	18,822	1.69	12,465.81
舞 鶴 市	21,469,303,980	381,717	18,739	1.56	13,074.48
綾 部 市	9,536,474,600	374,244	19,270	1.91	10,157.95
宮 津 市	6,390,975,695	426,776	20,187	1.65	12,832.92
京 丹 後 市	17,295,273,246	369,115	20,429	1.89	9,545.63
伊 根 町	716,705,568	374,063	18,955	1.79	11,048.02
与 謝 野 町	6,414,637,235	351,795	19,817	1.51	11,775.04
国 保 組 合 (11)	14,223,898,839	200,755	15,385	1.22	10687.46
京 都 府	663,683,947,269	389,145	18,292	1.61	13244.45

出典:京都府健診・医療・介護総合データベース

平成28年度(2016) 疾病別標準比 入院+外来  
市町村別(市町村国保(退職者国保含む)+協会けんぽ+後期高齢)及び国保組合別

医療レセプトデータから各疾患を主病名とする患者のレセプト件数について、性別・5歳階級別補正による標準化を行い、京都府を1.00としたときの比を示した。

	胃がん			大腸がん			肝がん			肺がん			乳がん	子宮がん
	男性	女性	男女計	男性	女性	男女計	男性	女性	男女計	男性	女性	男女計	女性	女性
京都市	1.03	1.01	1.02	1.05	1.09	1.07	1.05	1.08	1.06	1.02	1.04	1.03	1.06	1.03
向日市	0.90	0.84	0.87	0.97	0.95	0.96	1.17	1.11	1.15	0.92	1.15	1.02	1.02	0.71
長岡京市	0.98	1.03	1.00	0.86	0.89	0.87	0.92	0.64	0.80	0.94	0.82	0.89	1.05	0.70
大山崎町	1.26	1.19	1.23	0.78	1.26	1.02	0.93	0.36	0.69	0.97	0.50	0.76	0.86	0.66
宇治市	0.74	0.69	0.72	0.85	0.78	0.82	0.72	0.80	0.75	0.92	0.86	0.90	0.77	1.08
城陽市	0.81	0.80	0.81	0.86	0.73	0.80	0.93	0.80	0.88	0.97	1.05	1.00	1.16	1.07
八幡市	0.83	0.88	0.85	0.93	0.88	0.91	1.09	1.15	1.11	0.97	0.92	0.95	0.99	1.10
京田辺市	1.09	1.05	1.07	0.98	1.00	0.99	0.71	0.65	0.68	1.11	1.05	1.08	0.93	0.95
久御山町	0.73	0.74	0.73	0.44	0.59	0.51	1.19	0.62	0.97	1.30	1.35	1.32	0.84	1.44
井手町	0.85	1.09	0.95	0.97	0.80	0.88	1.98	0.96	1.55	0.61	0.92	0.74	0.74	0.80
宇治田原町	0.97	0.46	0.77	0.69	1.02	0.85	0.53	0.27	0.43	1.07	0.92	1.01	0.71	0.55
木津川市	1.21	1.30	1.24	0.97	1.00	0.98	1.13	0.87	1.02	1.04	0.87	0.96	1.15	1.14
笠置町	1.80	1.01	1.49	1.06	1.87	1.45	2.75	0.46	1.79	1.66	0.84	1.31	1.33	1.36
和束町	0.90	0.51	0.75	0.75	0.61	0.68	0.29	0.57	0.41	1.06	1.29	1.16	0.66	0.83
精華町	1.22	1.89	1.48	0.87	0.80	0.84	1.91	1.99	1.94	1.05	0.56	0.85	1.23	1.17
南山城村	0.80	1.68	1.15	1.33	0.71	1.03	0.45	0.53	0.49	1.60	1.69	1.64	1.21	0.52
亀岡市	1.04	1.15	1.08	0.99	0.99	0.99	0.87	1.14	0.98	0.93	1.00	0.96	0.75	0.78
南丹市	1.27	1.02	1.17	0.90	0.68	0.79	0.93	0.89	0.91	0.72	0.62	0.67	0.83	0.80
京丹波町	1.15	1.04	1.11	0.76	0.80	0.78	0.55	0.32	0.45	0.78	0.88	0.82	0.83	0.73
福知山市	0.98	1.14	1.05	0.91	0.94	0.92	0.56	0.52	0.54	1.04	1.11	1.07	1.00	0.96
舞鶴市	1.24	1.25	1.24	1.40	1.21	1.30	1.14	1.17	1.15	1.21	1.26	1.23	1.12	1.16
綾部市	0.41	0.54	0.46	0.48	0.50	0.49	0.66	0.87	0.75	0.67	0.68	0.67	0.51	0.64
宮津市	0.94	0.94	0.94	0.95	0.99	0.97	1.05	0.77	0.93	1.15	1.05	1.10	0.97	1.01
京丹後市	0.96	0.94	0.95	1.03	0.95	0.99	0.89	0.99	0.93	1.01	0.89	0.96	0.78	0.77
伊根町	0.77	0.73	0.75	0.52	0.60	0.56	0.48	0.22	0.36	1.03	0.54	0.80	0.92	0.74
与謝野町	0.83	1.04	0.92	1.04	0.94	0.99	1.03	1.05	1.04	0.90	0.97	0.93	0.79	0.80
A	1.40	1.32	1.37	2.04	1.20	1.70	1.19	0.89	1.10	0.88	0.99	0.92	1.21	0.78
B	1.29	0.86	1.12	1.56	1.20	1.40	2.50	2.18	2.39	0.83	1.60	1.13	1.07	0.63
C	2.80	0.64	1.97	2.63	1.38	2.07	0.68	0.63	0.67	0.88	0.90	0.89	1.97	1.01
D	3.52	1.89	2.93	0.54	0.25	0.42	0.46	0.49	0.47	0.50	0.87	0.63	0.78	0.84
E	0.52	1.04	0.79	0.95	0.90	0.92	1.02	1.53	1.24	0.64	0.76	0.70	0.85	1.32
F	2.50	0.54	1.57	1.60	0.72	1.13	0.79	2.46	1.49	0.75	0.85	0.80	1.76	1.47
G	0.72	2.22	1.29	1.78	0.80	1.35	0.24	0.48	0.32	1.01	1.91	1.36	0.30	0.62
H	0.97	1.38	1.12	0.71	0.92	0.80	1.22	4.83	2.44	1.30	0.91	1.15	1.52	1.09
I	5.96	5.14	5.37	1.05	2.05	1.82	0.00	5.45	3.75	0.84	1.62	1.40	1.28	2.22
J	1.17	1.17	1.17	1.45	1.38	1.42	1.58	1.57	1.58	0.86	2.00	1.25	0.98	0.66
K	1.46	1.21	1.38	1.20	1.26	1.22	1.67	1.81	1.71	1.08	1.03	1.07	1.17	1.58

出典:京都府健診・医療・介護総合データベース

【社会保険表章用疾病分類】胃がん:0201 大腸がん:0202・0203 肝がん:0204 肺がん:0205 乳がん:0206 子宮がん:0207

平成28年度(2016) 疾病別標準比 入院+外来  
市町村別(市町村国保(退職者国保含む)+協会けんぽ+後期高齢)及び国保組合別

医療レセプトデータから各疾患を主病名とする患者のレセプト件数について、性別・5歳階級別補正による標準化を行い、京都府を1.00としたときの比を示した。

	糖尿病			脂質異常症			高血圧性疾患			心疾患			虚血性心疾患		
	男性	女性	男女計	男性	女性	男女計	男性	女性	男女計	男性	女性	男女計	男性	女性	男女計
京都市	1.05	1.02	1.04	1.03	1.03	1.03	1.02	0.99	1.00	1.02	1.02	1.02	1.01	1.03	1.02
向日市	0.96	0.93	0.95	0.91	0.90	0.90	0.88	0.83	0.85	1.00	1.04	1.02	0.91	0.88	0.90
長岡京市	0.83	0.79	0.81	0.93	0.93	0.93	0.92	1.01	0.97	0.99	0.95	0.97	0.90	0.93	0.92
大山崎町	1.12	0.99	1.06	1.66	1.92	1.82	1.35	1.49	1.43	1.05	0.86	0.96	1.11	0.93	1.03
宇治市	0.93	0.93	0.93	0.92	0.87	0.89	0.89	0.86	0.88	0.99	1.03	1.01	1.09	1.11	1.10
城陽市	0.91	0.97	0.94	1.16	1.15	1.16	1.06	1.05	1.06	0.99	0.91	0.96	1.07	1.06	1.06
八幡市	1.08	0.98	1.04	1.07	1.06	1.07	1.03	0.97	1.00	0.99	1.00	0.99	0.89	0.91	0.90
京田辺市	0.91	1.04	0.97	1.02	0.94	0.97	0.87	0.91	0.89	1.00	1.19	1.09	0.86	0.94	0.90
久御山町	0.91	1.03	0.97	0.87	0.72	0.78	0.89	0.97	0.93	1.04	0.95	1.00	1.17	0.88	1.05
井手町	1.49	1.57	1.53	0.94	0.85	0.88	0.89	1.08	0.99	1.12	1.17	1.15	1.11	0.98	1.05
宇治田原町	0.82	0.87	0.84	0.84	0.89	0.87	0.85	0.82	0.83	1.35	1.39	1.37	1.32	1.63	1.45
木津川市	1.04	1.17	1.10	1.40	1.37	1.38	1.38	1.28	1.33	0.95	0.90	0.93	0.97	1.00	0.98
笠置町	1.00	1.36	1.17	0.95	1.00	0.98	0.57	0.66	0.62	1.33	1.14	1.24	1.16	0.99	1.08
和束町	0.64	0.92	0.77	0.92	0.79	0.84	0.65	0.60	0.62	0.75	0.94	0.85	0.60	0.98	0.76
精華町	1.15	1.07	1.11	1.19	1.23	1.21	1.06	1.27	1.18	1.38	1.12	1.26	1.61	1.55	1.59
南山城村	0.80	0.72	0.76	1.06	0.59	0.77	1.19	1.68	1.47	0.97	0.58	0.78	0.86	0.50	0.70
亀岡市	1.05	1.17	1.11	0.93	0.94	0.93	1.06	1.10	1.08	1.04	1.06	1.05	1.07	0.96	1.02
南丹市	0.98	0.97	0.98	0.98	1.10	1.06	1.09	1.29	1.20	0.99	1.13	1.06	1.01	1.04	1.02
京丹波町	0.92	1.11	1.01	0.66	0.70	0.68	0.91	1.11	1.02	0.88	0.83	0.85	0.92	0.69	0.82
福知山市	0.95	1.03	0.99	0.90	1.03	0.98	1.23	1.27	1.25	0.99	0.98	0.98	1.13	1.10	1.11
舞鶴市	0.93	0.98	0.96	0.90	0.85	0.86	0.98	1.04	1.01	1.00	1.00	1.00	1.11	1.13	1.12
綾部市	0.61	0.65	0.63	0.60	0.72	0.67	0.58	0.54	0.56	0.55	0.61	0.58	0.48	0.40	0.45
宮津市	1.02	1.12	1.07	0.86	0.86	0.86	1.01	1.20	1.12	1.15	1.20	1.18	0.98	0.86	0.93
京丹後市	0.73	0.75	0.74	0.72	0.79	0.77	0.71	0.72	0.71	0.66	0.68	0.67	0.61	0.50	0.56
伊根町	0.81	0.75	0.78	1.29	1.30	1.29	1.20	1.17	1.18	0.78	0.82	0.80	0.89	0.66	0.78
与謝野町	1.00	1.02	1.01	0.87	0.95	0.92	1.33	1.53	1.44	1.07	0.93	1.00	1.06	0.99	1.03
A	1.07	0.59	0.90	1.27	1.13	1.19	0.88	0.79	0.84	1.20	1.24	1.22	1.05	1.00	1.04
B	1.19	0.78	1.03	1.25	0.83	1.02	0.85	0.91	0.88	1.11	1.14	1.12	0.97	1.05	1.00
C	1.62	1.07	1.41	1.48	1.28	1.37	1.07	0.75	0.93	1.17	1.31	1.22	1.35	1.22	1.31
D	1.19	1.89	1.43	1.16	1.15	1.15	0.86	0.53	0.73	0.81	1.56	1.07	0.18	0.54	0.29
E	0.45	0.83	0.64	0.64	0.86	0.79	0.46	0.61	0.55	0.92	1.06	0.99	0.88	1.18	1.00
F	0.89	1.49	1.17	0.84	1.45	1.24	1.12	0.90	1.00	1.42	1.17	1.31	1.07	1.54	1.26
G	1.19	1.09	1.15	1.51	0.96	1.21	0.84	0.75	0.80	1.13	1.33	1.20	0.91	0.98	0.93
H	1.04	1.17	1.09	1.54	1.33	1.42	1.10	0.85	0.99	0.99	1.06	1.01	0.82	0.76	0.80
I	2.53	1.04	1.44	2.14	1.00	1.16	1.69	1.04	1.19	2.02	0.81	1.15	1.44	0.44	0.78
J	1.12	1.25	1.16	1.18	1.15	1.17	0.80	1.02	0.88	1.17	1.06	1.13	1.15	0.85	1.07
K	1.08	1.32	1.15	1.14	1.14	1.14	0.91	1.07	0.96	1.07	1.31	1.13	1.11	1.31	1.16

出典:京都府健診・医療・介護総合データベース

【社会保険表章用疾病分類】糖尿病:0402 脂質異常症:0403 高血圧性疾患:0901 心疾患:0902・0903 虚血性心疾患:0902

平成28年度(2016) 疾病別標準比 入院+外来  
市町村別(市町村国保(退職者国保含む)+協会けんぽ+後期高齢)及び国保組合別

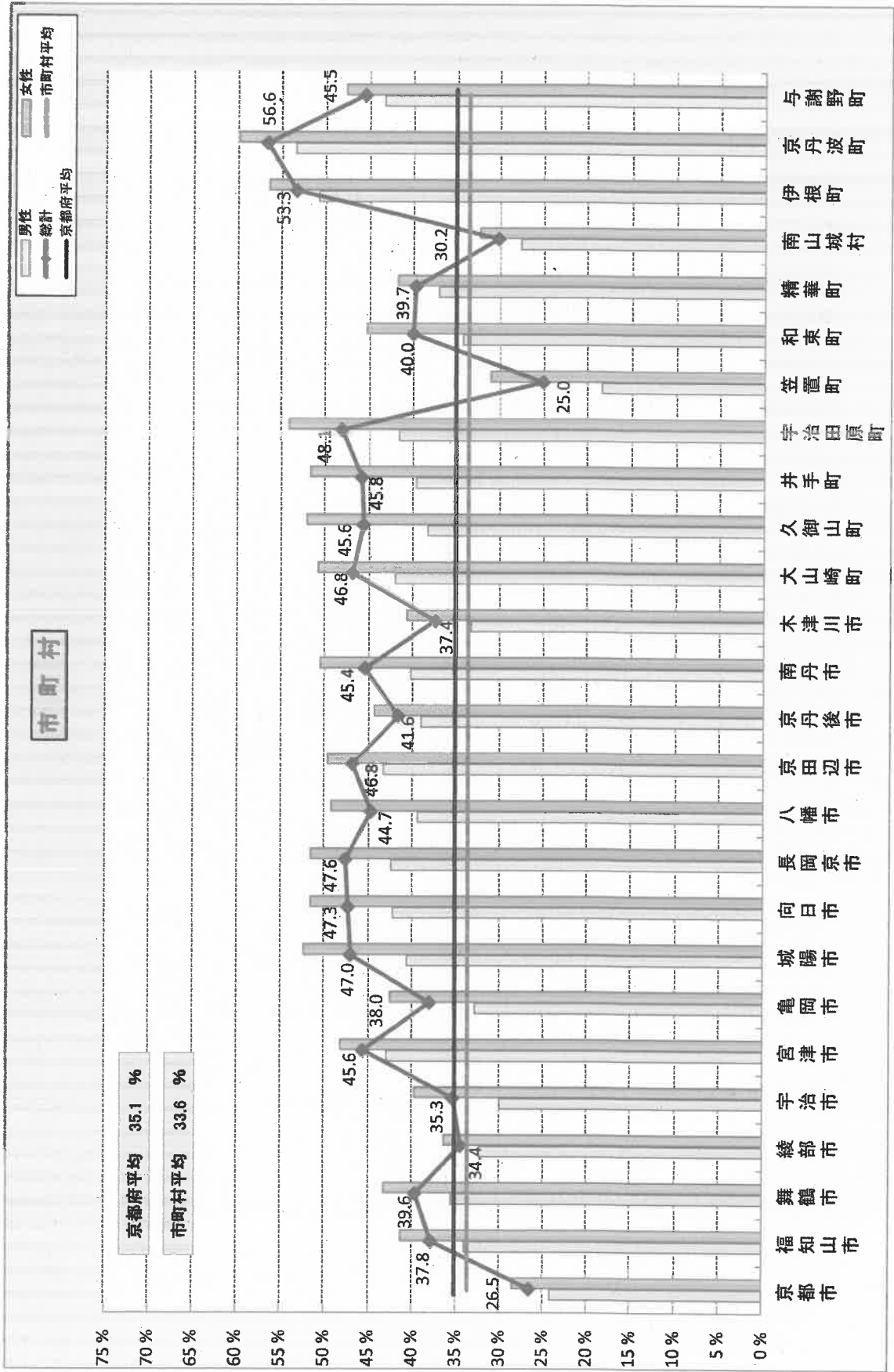
医療レセプトデータから各疾患を主病名とする患者のレセプト件数について、性別・5歳階級別補正による標準化を行い、京都府を1.00としたときの比を示した。

	脳血管疾患			歯科			腎不全		
	男性	女性	男女計	男性	女性	男女計	男性	女性	男女計
京都市	1.03	1.03	1.03	1.02	1.04	1.03	1.06	1.07	1.06
向日市	1.25	1.10	1.17	1.09	1.08	1.09	1.26	1.28	1.27
長岡京市	1.12	1.15	1.13	0.99	0.97	0.98	1.46	1.48	1.47
大山崎町	1.13	0.93	1.03	0.87	0.86	0.86	1.07	1.10	1.08
宇治市	0.96	0.96	0.96	0.99	1.00	0.99	1.03	0.85	0.96
城陽市	1.07	1.02	1.05	0.98	0.96	0.97	1.18	1.16	1.17
八幡市	1.08	1.38	1.22	1.00	1.02	1.01	1.07	0.95	1.02
京田辺市	0.83	0.88	0.85	1.05	1.03	1.04	0.80	0.72	0.77
久御山町	0.97	1.09	1.02	0.82	0.80	0.81	1.09	0.64	0.92
井手町	0.85	1.01	0.93	0.98	0.96	0.97	1.05	1.54	1.25
宇治田原町	1.09	0.86	0.98	0.92	0.90	0.91	1.14	0.38	0.84
木津川市	0.99	0.94	0.97	1.06	1.03	1.04	0.75	1.07	0.88
笠置町	0.62	0.64	0.63	1.00	0.88	0.93	0.61	0.35	0.50
和束町	0.87	0.42	0.65	0.96	1.01	0.99	0.60	0.74	0.66
精華町	1.05	1.08	1.06	1.06	1.07	1.07	0.86	0.84	0.85
南山城村	0.52	0.83	0.68	0.94	0.89	0.91	1.34	0.69	1.08
亀岡市	0.94	0.99	0.96	1.03	0.98	1.00	1.07	1.30	1.16
南丹市	0.98	0.94	0.96	0.98	0.92	0.94	0.80	1.05	0.90
京丹波町	0.86	0.85	0.86	0.96	0.92	0.94	0.62	0.84	0.71
福知山市	1.01	0.90	0.95	0.98	0.95	0.96	0.99	0.81	0.91
舞鶴市	0.91	0.96	0.94	0.95	0.93	0.94	0.72	0.71	0.72
綾部市	0.80	0.78	0.79	0.78	0.75	0.76	0.64	0.73	0.68
宮津市	1.02	0.84	0.92	0.82	0.77	0.79	1.23	0.77	1.04
京丹後市	0.70	0.69	0.69	0.84	0.82	0.83	0.48	0.44	0.46
伊根町	0.90	1.24	1.08	0.80	0.67	0.73	0.61	0.10	0.39
与謝野町	0.90	0.84	0.87	0.80	0.81	0.81	0.95	0.43	0.74
A	0.77	0.71	0.75	1.04	0.97	1.00	0.59	0.12	0.45
B	0.76	1.19	0.93	1.18	1.01	1.09	0.91	0.46	0.76
C	0.62	2.12	1.24	1.05	0.90	0.97	0.45	1.17	0.68
D	2.33	2.66	2.46	1.09	1.02	1.05	0.16	0.38	0.22
E	0.41	0.80	0.61	1.09	1.07	1.08	0.11	0.09	0.10
F	0.44	0.65	0.54	0.99	1.04	1.02	0.85	0.90	0.87
G	0.64	1.90	1.14	1.14	1.06	1.10	0.45	0.73	0.54
H	1.11	1.15	1.13	1.02	1.00	1.01	0.71	1.41	0.94
I	1.17	2.15	1.90	1.01	0.86	0.89	0.00	0.00	0.00
J	1.19	1.64	1.35	1.02	1.02	1.02	0.63	0.92	0.71
K	1.10	1.24	1.14	0.95	0.96	0.95	0.44	1.64	0.73

出典:京都府健診・医療・介護総合データベース

【社会保険表章用疾病分類】脳血管疾患:0904~0908 歯科:1101~1103 腎不全:1402

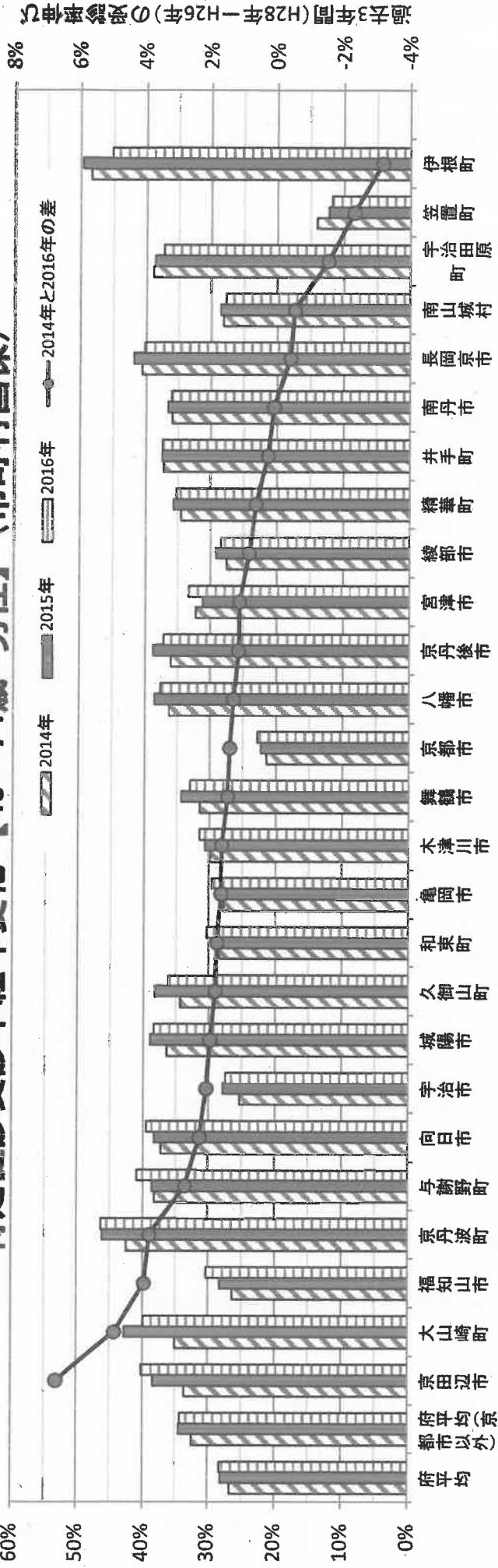
特定健診受診率 (平成 29 年度 市町村国保)



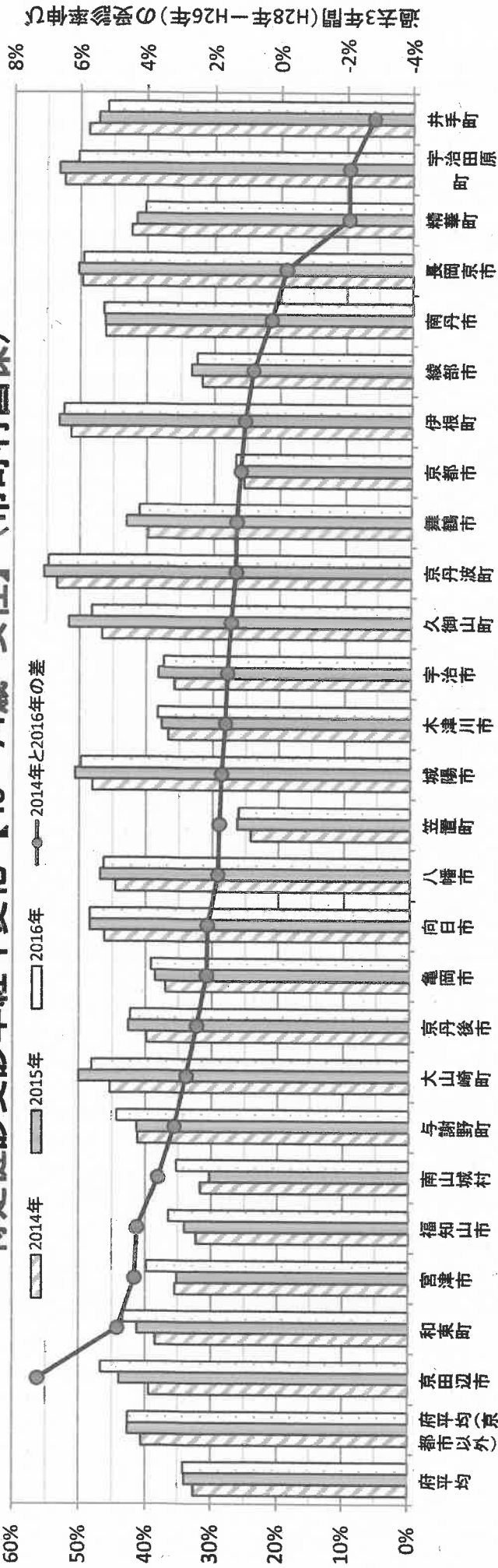


# <過去3年間(H28年-H26年)の受診率伸び>

## 特定健診受診率経年変化【40～74歳 男性】(市町村国保)



## 特定健診受診率経年変化【40～74歳 女性】(市町村国保)



【出典:京都健康長寿・未病改善センター 京都府健診・医療・介護総合データベース】※法定報告の値と異なる場合があります。

特定健診受診機会の乗り入れ調整

<平成30年度特定健診(個別健診)実施状況>

課題:未受診者対策における健診医療機関の確保  
⇒ 個別健診広域乗り入れ体制の検討

	市町村名	平成28年度特定健診		個別健診 ※地区医師会単位で実施
		対象者	受診率	
京都市	京都市	216,542	25.6%	市内13医師会
	向日市	8,631	47.3%	乙訓 医師会
	長岡京市	11,956	47.3%	
乙訓	大山崎町	2,351	45.8%	宇城久 医師会
	宇治市	30,216	33.9%	
	城陽市	14,914	45.5%	
	久御山町	3,170	43.7%	
山城北	八幡市	13,032	43.8%	綴喜 医師会
	京田辺市	10,030	45.3%	
	井手町	1,333	44.1%	
	宇治田原町	1,696	45.1%	
	木津川市	11,164	36.7%	
山城南	笠置町	335	19.1%	
和束町	1,139	37.8%		
精華町	5,239	38.7%		
南山城村	711	33.1%		
南丹	亀岡市	15,046	35.6%	亀岡医師会
	南丹市	5,704	42.8%	船井 医師会
	京丹波町	3,019	52.9%	
中丹西	福知山市	11,617	35.0%	福知山医師会
中丹東	舞鶴市	13,847	39.2%	舞鶴医師会
	綾部市	6,447	32.1%	綾部医師会
丹後	京丹後市	11,583	41.8%	北丹医師会
	伊根町	497	51.5%	各医療機関
	与謝野町	4,404	45.0%	
	宮津市	3,985	44.1%	与謝医師会
京都府	京都府	408,608	32.5%	
	京都府 (京都市以外)	192,066	40.3%	

※出典:平成28年度特定健診・特定保健指導法定報告結果

パターン	メリット	課題	既に実施している市町村	実施可能な市町村
① 地区医師会内における市町村を越えた乗り入れ	受診機会の増加	医師会等との調整	あり	個別健診を実施する市町村
② 地区医師会を越えた乗り入れ			なし	

## 平成27年 特定健診結果

(市町村国保+協会けんぽ)

府平均より 2.0%以上高いリスクを色かけ

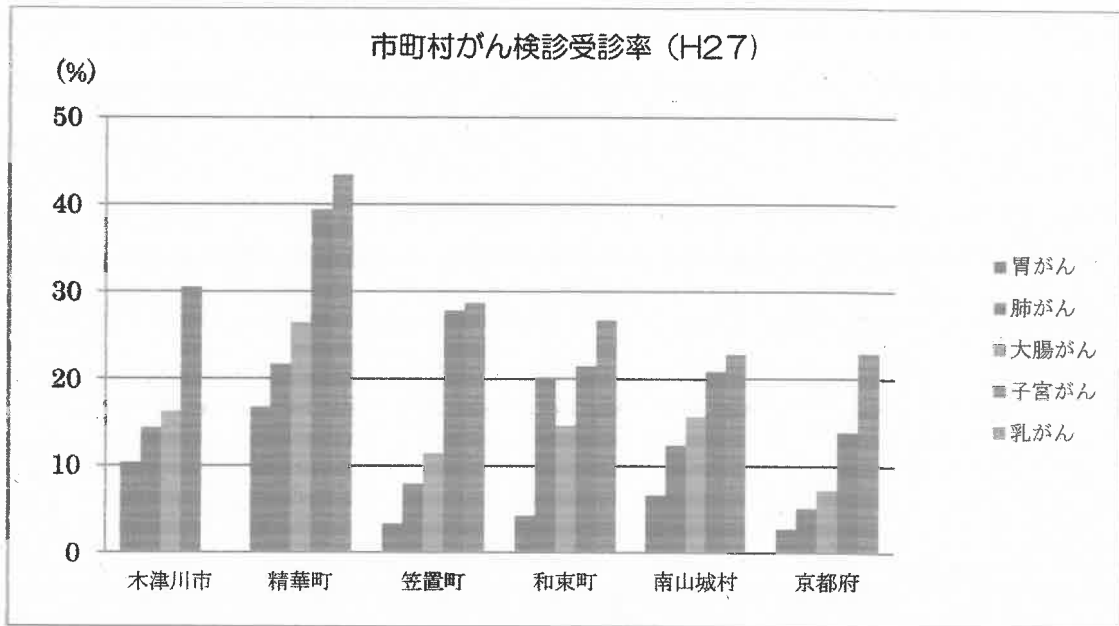
有所見率	血圧リスク率		血糖リスク率		脂質リスク率		メタボリック シンドローム	
	男性	女性	男性	女性	男性	女性	男性	女性
木津川市	48.87	40.64	34.34	21.94	30.13	14.73	23.63	6.84
笠置町	54.17	43.90	22.92	24.39	31.25	18.29	22.92	13.41
和束町	50.00	42.86	34.07	29.41	32.22	18.21	23.70	10.08
精華町	44.50	33.86	27.01	17.04	27.25	14.07	19.33	5.04
南山城村	59.60	50.57	37.09	29.31	27.81	15.52	29.14	8.62
京都府	47.52	36.57	28.94	22.30	31.72	15.97	21.15	6.18

### 【問診票等による生活習慣の状況】

府平均より 2.0%以上高い項目を色かけ

問診項目	20歳~10kg体重増加		1日1時間以上の歩行		毎日飲酒	
	男性	女性	男性	女性	男性	女性
木津川市	42.96	25.02	46.12	45.92	44.67	11.35
笠置町	42.86	32.00	52.38	40.54	47.50	6.85
和束町	46.19	27.52	47.03	46.32	52.34	8.28
精華町	44.17	23.38	47.03	50.73	42.52	10.78
南山城村	41.26	24.70	46.15	46.39	51.75	6.63
京都府	42.01	23.47	39.85	42.81	43.78	14.41

# がん検診受診率



3 平成30年度 市町村別健康課題及び重点施策

山城南保健所

木津川市	<p><b>【健康課題】</b></p> <ul style="list-style-type: none"> <li>○ 胃がん、脂質異常症、高血圧疾患の受診者が多く、国保の医療費では糖尿病や慢性腎不全(透析)の割合が高い傾向にある。特定健診結果においても、医療費と関連する血圧、血糖リスク、メタボ率が高く、食生活や運動習慣の改善、適時の受診行動を促す必要がある</li> <li>○ 他の検診と比較して胃がん検診受診率が低く、特に女性の胃がん検診受診率の向上が課題である</li> </ul> <p><b>【課題に対応する重点施策】</b></p> <ul style="list-style-type: none"> <li>○ 糖尿病や高脂血症、高血圧等生活習慣病を確実に予防行動につなげるため、健診異常値放置者への受診勧奨の強化</li> <li>○ 特に若い世代への特定健診・がん健診の受診勧奨、とりわけ女性の胃がん健診受診率の向上対策強化</li> </ul>
笠置町	<p><b>【健康課題】</b></p> <ul style="list-style-type: none"> <li>○ 特定健診受診率が低率であり、住民の健康意識の向上や受診環境を整える必要がある</li> <li>○ 糖尿病、心疾患の医療受診率、健診結果の血圧、血糖、脂質リスクの有所見率が高く、食習慣(毎日飲酒、夕食後間食等)や運動習慣(歩行不足)に課題がある</li> </ul> <p><b>【課題に対応する重点施策】</b></p> <ul style="list-style-type: none"> <li>○ 健康キャラバンにより、健康への関心を高め、健診受診を促す</li> <li>○ 健診有所見者の悪化予防の受診勧奨、保健指導</li> <li>○ 運動習慣定着のための健康教室</li> </ul>
和東町	<p><b>【健康課題】</b></p> <ul style="list-style-type: none"> <li>○ 特定健診結果から、血圧リスク、血糖リスク、脂質リスク、メタボ率が高く、20歳から10kg以上体重増加や毎日飲酒率が高いことから、食、運動習慣に課題がある</li> </ul> <p><b>【課題に対応する重点施策】</b></p> <ul style="list-style-type: none"> <li>○ 糖尿病重症化予防のための健診後要医療者への確実な医療への勧奨</li> <li>○ 若い世代の健診受診率向上、生活習慣改善を目指した茶源郷健康ポイント事業</li> </ul>
精華町	<p><b>【健康課題】</b></p> <ul style="list-style-type: none"> <li>○ 医療受診状況から男女の胃がん、男性の肝がん、肺がん、女性の乳がんが多い。生活習慣病では女性の脂質異常、高血圧が多く、心疾患が増加傾向にある</li> <li>○ 問診からの20歳から10kg以上体重増加(男性)が府平均より多いことや、町調査から若い世代の食、運動習慣定着化、壮年後期男性の肥満と喫煙率の高さが問題となっている</li> </ul> <p><b>【課題に対応する重点施策】</b></p> <ul style="list-style-type: none"> <li>○ がん検診の個別勧奨・再勧奨、特定健診の個別勧奨による受診率向上</li> <li>○ 重症化予防のための健(検)診受診後フォロー体制の確立(糖尿病重症化予防受診勧奨・糖尿病教室)</li> <li>○ 若年等無関心層の健康意識向上のためのせいか健康づくりプロジェクトと連携した健康ポイント事業</li> </ul>
南山城村	<p><b>【健康課題】</b></p> <ul style="list-style-type: none"> <li>○ 医療受診状況から、男女の胃がん、男性の大腸がん、女性の乳がんが多い。生活習慣病では、男女の高血圧が多い特定健診の有所見率も血圧、血糖リスク、メタボ率が高く、食(夕食後間食、毎日飲酒等)、運動習慣に課題がある</li> </ul> <p><b>【課題に対応する重点施策】</b></p> <ul style="list-style-type: none"> <li>○ 生活習慣の振り返り、改善のための「はつらつ健康教室」の充実</li> <li>○ 健診有所見者の悪化予防の徹底のための糖尿病重症化予防事業</li> </ul>

# 山城南地域 糖尿病重症化予防対策事業 取組状況

## 山城南の管内体制



## 平成29年度 会議経過

府	山城南地域
第1回府糖尿病重症化予防戦略会議(7/26)	
◆府栄養士会による保健指導人材育成研修・登録	第1回山城南地域戦略会議(8/3)
◆府医師会による保健指導人材育成研修・登録	◇第1回ワーキング(9/8)
	◇第2回ワーキング(10/4)
第2回府糖尿病重症化予防戦略会議(11/14)	
	◇第3回ワーキング(12/13)
第3回府糖尿病重症化予防戦略会議(3/13)	第2回山城南地域戦略会議(3/15)

- ・現状、課題の共有
- ・府版プログラムの共有
- ・対象者の選定、抽出
- ・保健医療連携方法
- ・連携ツール検討 等

## 関連研修等

- 相楽医師会「相楽腎臓病カンファレンス」(7/15) 「相楽糖尿病診療を考える会」(10/14)
- 相楽保健師協議会研修「慢性腎臓病について」(10/18)

## 京都府版糖尿病性腎症重症化予防プログラム

未受診者・治療中断者を医療に結びつけるとともに、治療中の患者のうち、重症化するリスクの高い者に医療保険者が医療機関と連携して受診勧奨や保健指導を行う。

