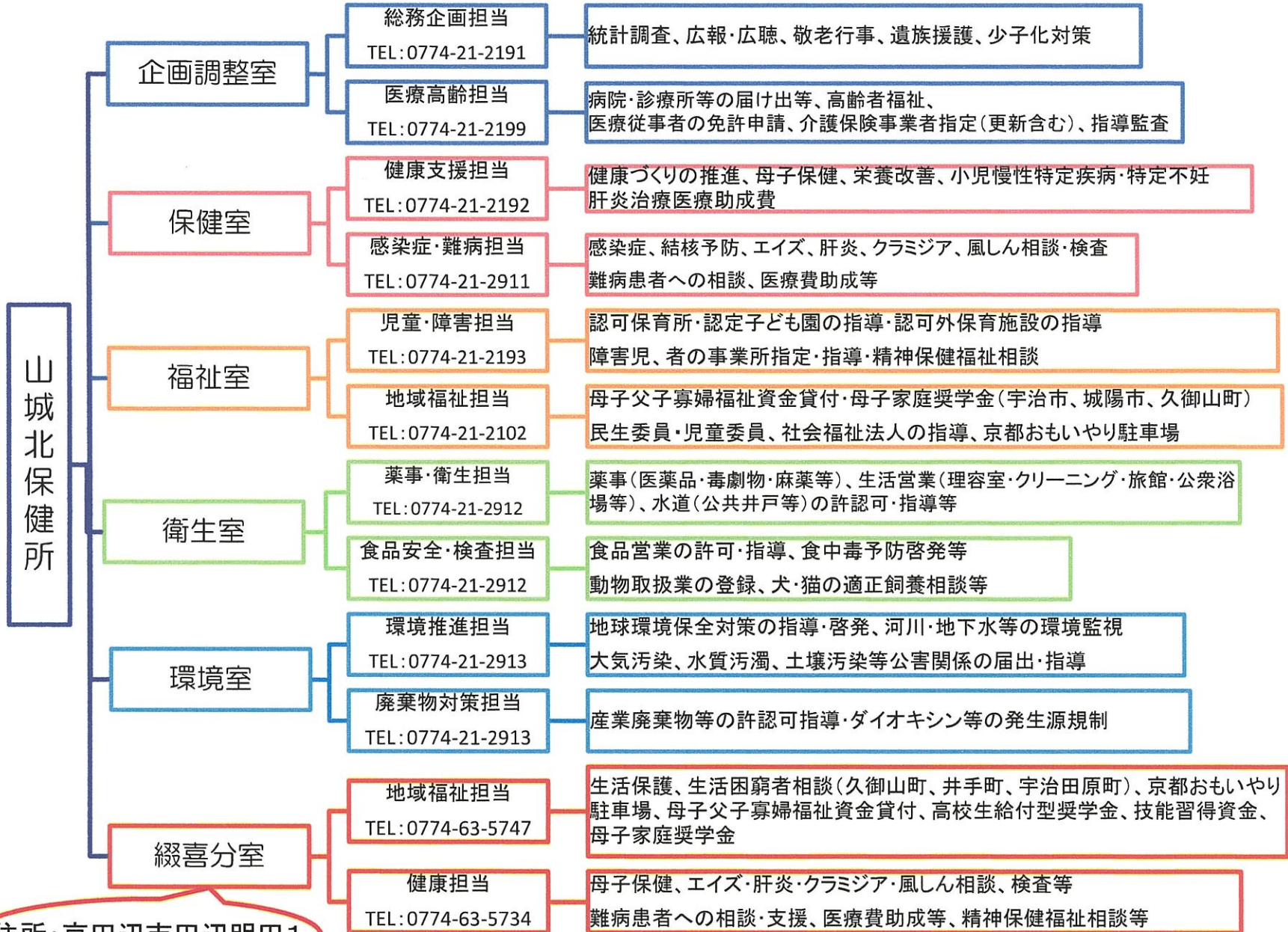


# 山城北保健所 組織と主な仕事について

窓口対応時間: 8時30分～17時まで(12時～13時までは昼休み)



住所: 京田辺市田辺明田1

## \* 認知症の正しい理解と支援を推進する 「オレンジロードつなげ隊」のエコバックを作りました \*

京都府では、認知症の人とともに本人の意思が尊重され住み慣れた地域で暮らし続けられる社会を目指して、市町村、地域の関係団体と一緒に仕組みづくりを進めています。山城北保健所では、認知症の正しい理解と支援を推進するため、オレンジ色のフクロウをシンボルマークにした「**オレンジロードつなげ隊**」を平成26年度に結成し、市町村とも連携し、地域での普及啓発に取り組んでいます。



\* シンボルマーク（オレンジフクロウ）の意味は、ふくろうは、360° あたりを見渡すことができることから、高齢者の方が介護や療養が必要になっても住み慣れた地域で安心して暮らせるよう、ハートを胸に抱きしめ、優しい眼差しで、広く長く見守るという思いが込められています。

今年、当保健所では、宇治市にある京都芸術高等学校にオレンジロードつなげ隊のシンボルマークをモチーフにしたエコバックのデザインを作成していただきました。多くの優秀作品の中から「**片桐沙耶香**」さんのデザインを採用させていただきました。

### 「『オレンジロードつなげ隊のエコバック』がほしい」

と言っただけであればお渡ししますので気軽にお声かけください。

\* 数に限りがありますので、無くなり次第終了とさせていただきます。



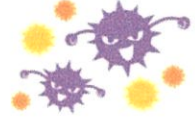
### 片桐沙耶香さんの制作コメント

「ふくろうの廻りの町は住みなれた地域を表現し、真ん中にあるふくろうは360°優しい眼差しであたりを見渡し広く長く見守っているのを表現しました。」

# インフルエンザに気を付けて！！

## ♥なぜ冬場に流行るの？

冬場は、空気が冷たく乾燥するため、①ウイルスが元気になることと、②ひとの鼻やのどの粘膜の働きが低下することが要因と言われています。



## ♥どうやって感染するの？

インフルエンザの患者や感染者がせきやくしゃみなどで出すウイルスを含んだ小さな水滴を浴びたり（飛沫感染）、ウイルスのついたところを触った手を目や鼻に持っていくことなど（接触感染）によって感染します。

## ♥インフルエンザの患者から感染する可能性があるのはどれくらいの期間？

発熱などの症状が出る1日前から、発症後5日間を経過し、かつ解熱後2日まで（幼児は3日まで）は感染させる可能性があります。その間は外出を控えましょう。（この期間、学校では出席停止となります）

## ♥予防するにはどうすればよいの？

- 咳エチケットを守りましょう
- 帰宅後は十分な手洗いとうがいでウイルスを洗い流しましょう
- 十分な睡眠や休息で抵抗力をつけましょう
- 適度な湿度（50～60％）を保ちましょう
- 流行前にワクチン接種を受けましょう



### 咳エチケットとは

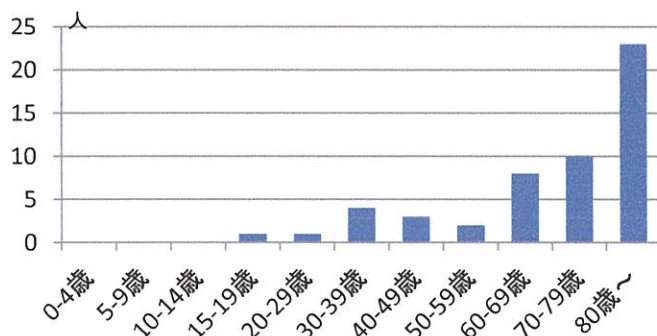
- ①咳、くしゃみが出たら、マスクを着用しましょう。
- ②マスクをもっていない場合は、ティッシュなどで口と鼻を押さえ、他の人から顔をそむけ1m以上離れましょう。
- ③鼻汁や痰などを含んだティッシュは、すぐにゴミ箱に捨てましょう。



## 「忘れていませんか？！結核」

結核は、今もなお1日に50人以上の新しい患者が発生し、6人が命を落としている日本の重大な感染症で、近年では高齢者の占める割合が高いのも特徴の一つとなっています。

主な症状は2週間以上続く咳や痰、微熱や倦怠感などですが、高齢者ではこのような典型的な症状が出ないこともあり、注意が必要です。



山城北保健所結核患者年代別結核発生届（患者）受理状況(H27年)

65歳以上の高齢者は年に1度は胸部X線検査を受けましょう。

また、食欲不振や活気のなさが続くようなら、結核も疑ってみる必要があります。





# はあとウォームフォーラム2016

「考えよう！私たちができる就労支援  
はあとウォームカンパニー認定企業から学ぶ」



日時：平成28年11月11日(金)14:00～16:30

場所：文化パルク城陽 東館 大会議室(4F)

内容：障がい者の就労・訓練に取り組み、良い変化のあった企業経営者の講演と  
パネルディスカッション

◆講演企業 株式会社アクス、住江工業株式会社、特定非営利活動法人水度坂友愛ホーム

申込：障がい者就労支援に関心のある方、参加費無料です。

ファックス(0774-24-6215)で山城北保健所福祉室までお名前、企業名等をご連絡下さい。

## 京都おもいやり駐車場利用証制度 ご協力を！

「京都おもいやり駐車場利用証制度」(パーキングパーミット制度)は、障害・難病や高齢で歩行が困難な方、または、けが人や妊産婦で一時的に歩行が困難な方などに「京都おもいやり駐車場利用証」を交付し、「京都おもいやり駐車場」の案内標示がある駐車場をご利用いただくための制度です。



### 協力駐車場を募集しています



公共施設だけでなく、スーパーやドラッグストア、金融機関、神社仏閣など民間施設にも設置にご協力いただいています。

駐車場には、車いすマーク駐車場(幅3.5メートル以上)とプラスワン駐車場(2.5メートル以上)があります。

登録にご協力をよろしくお願いいたします。

### 利用証の有効時期をご確認ください

利用証に有効期限が記載されています。

緑色の利用証は5年間、オレンジ色は1年以内となっています。

引き続き利用される場合は、更新手続きをお願いします。  
使用しないものは必ずご返却をお願いします。



駐車場登録、利用証の交付の お問い合わせ：

山城北保健所 福祉室 TEL0774-21-2102

綴喜分室 TEL0774-63-5745

一番多い食中毒原因は？

## ノロウイルス

比較的冬に多く、汚染された手や調理器具を介した食中毒が多く発生しています。  
こまめな手洗いを！  
食材は中心部までしっかり加熱しましょう！



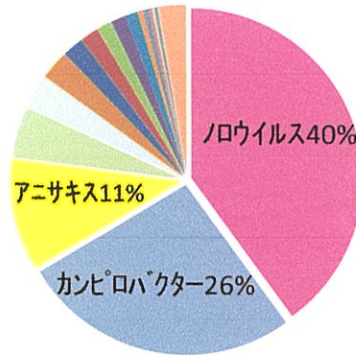
二番目に多いのは？

## カンピロバクター

生・半生・加熱不足の鶏肉料理による食中毒が多発しています。

**新鮮だからといって安全ではありません！**

鶏肉は中心部が白くなるまでしっかり加熱しましょう！



▲平成27年食中毒原因物質



### 手洗い大事！食材は中心部までしっかり加熱！

## ペットを飼う前に

命を見送るまで飼えるか考えましょう

### 飼い主の都合でペットを手放すことにならないですか？

人生にはさまざまな転機が訪れます。就職、転勤、引っ越し、結婚、老い…。不測の事態も起きるかもしれません。それでも最後まで責任を持って飼えますか？

実際にあった事例です・・・

<p>引っ越しで飼えなくなった</p>	<p>子どもにアレルギーがでた</p>	<p>先住のペットと相性があわない</p>	<p>思っていたよりも大きくなった</p>	<p>仕事がいそがしくなった</p>
<p>子どもが生まれたので世話をする時間がなくなった</p>	<p>近所から苦情がきた</p>	<p>高齢になったペットの介護が重い負担に</p>	<p>病気で世話ができなくなった</p>	<p>飼い主が亡くなった</p>

ペットの飼い主さんは最後まで責任を！

## 3Rってなあに？

- いままで「ごみ」として捨ててしまったものを、「資源」としてくりかえし使っていくことが必要で、「使い捨て型社会」から「循環型社会」に変えなければなりません。
- そのためには3R活動を積極的に広げていきましょう。

### まずは①Reduce（リデュース）

- ごみも、資源も、もともと減らす。
- 包み紙などの簡易包装はできるだけ少なくしましょう。
- 壊れにくく、長く使える製品はお得です。



### 次に②Reuse（リユース）

- くりかえし使う
- いらなくなったものは、欲しい人にゆずったり、リサイクルショップに売るのもReuse（リユース）

### そして③Recycle（リサイクル）

- 資源として再び利用する。
- 資源を分別し、リサイクルしやすくしよう
- 再生紙ノートもRecycle（リサイクル）です。

10月は3R推進月間です。詳しくは環境省ホームページ

[http://www.env.go.jp/recycle/circular/3r\\_gekkan/index.html](http://www.env.go.jp/recycle/circular/3r_gekkan/index.html)

