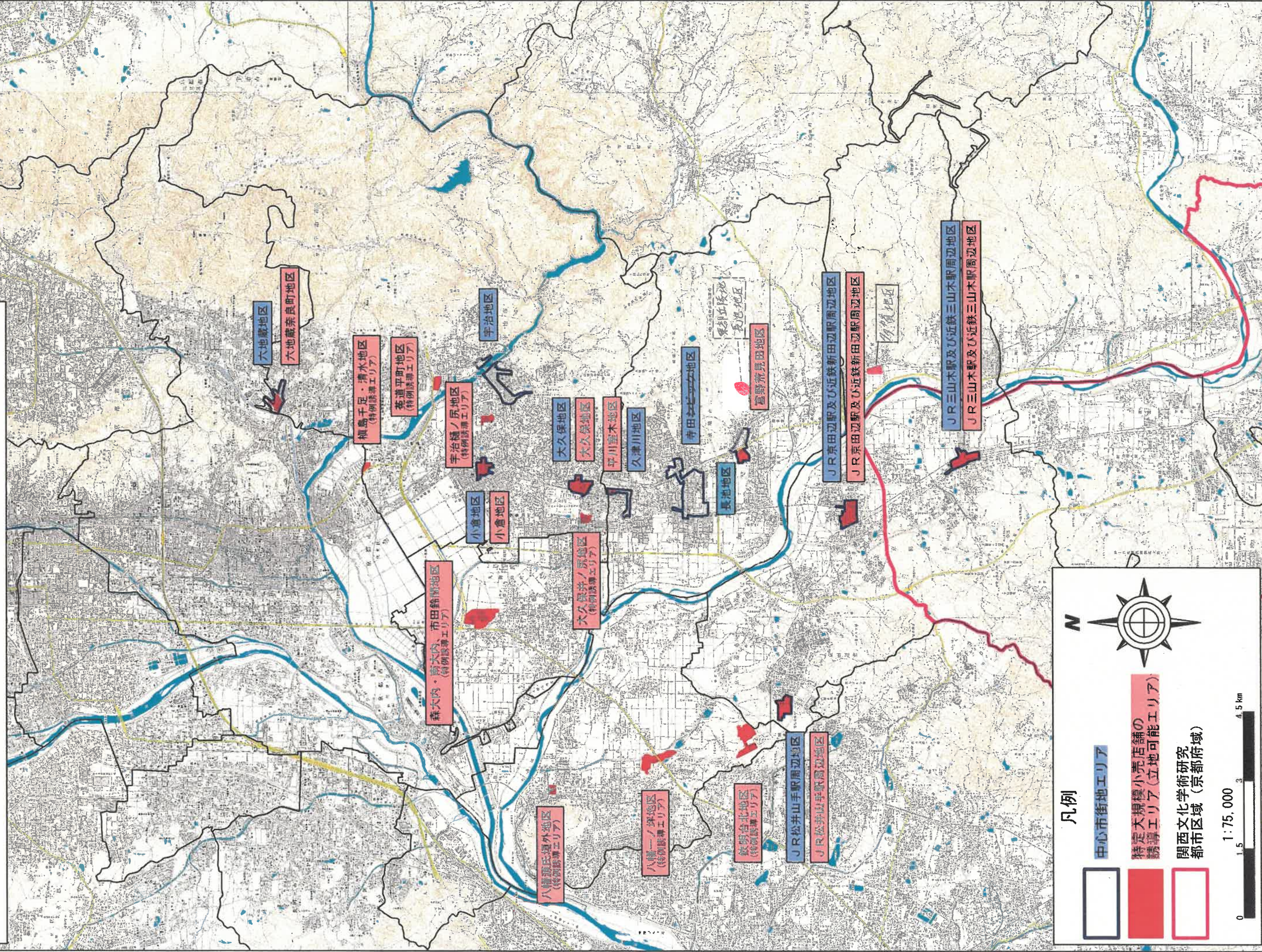








# 山城北地域商業ガイドライン エリア図



## 凡例


  
 中心市街地エリア
   
 特定大規模小売店舗の誘導エリア(立地可能エリア)
   
 関西文化学術研究都市区域(京都市域)
   
 1:75,000
   
 0 1.5 3 4.5 km

この地図は、国土地理院長の承認を得て、同院発行の数値地図25000(地図画像)を複製したものである。(承認番号 平18総復、第738号)