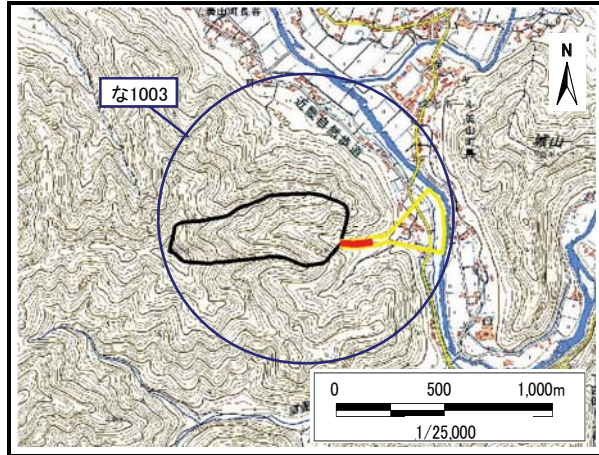


※現在指定している島1(な1003)については、
地形改変により変更する予定です。

土砂災害警戒区域・土砂災害特別警戒区域 位置図

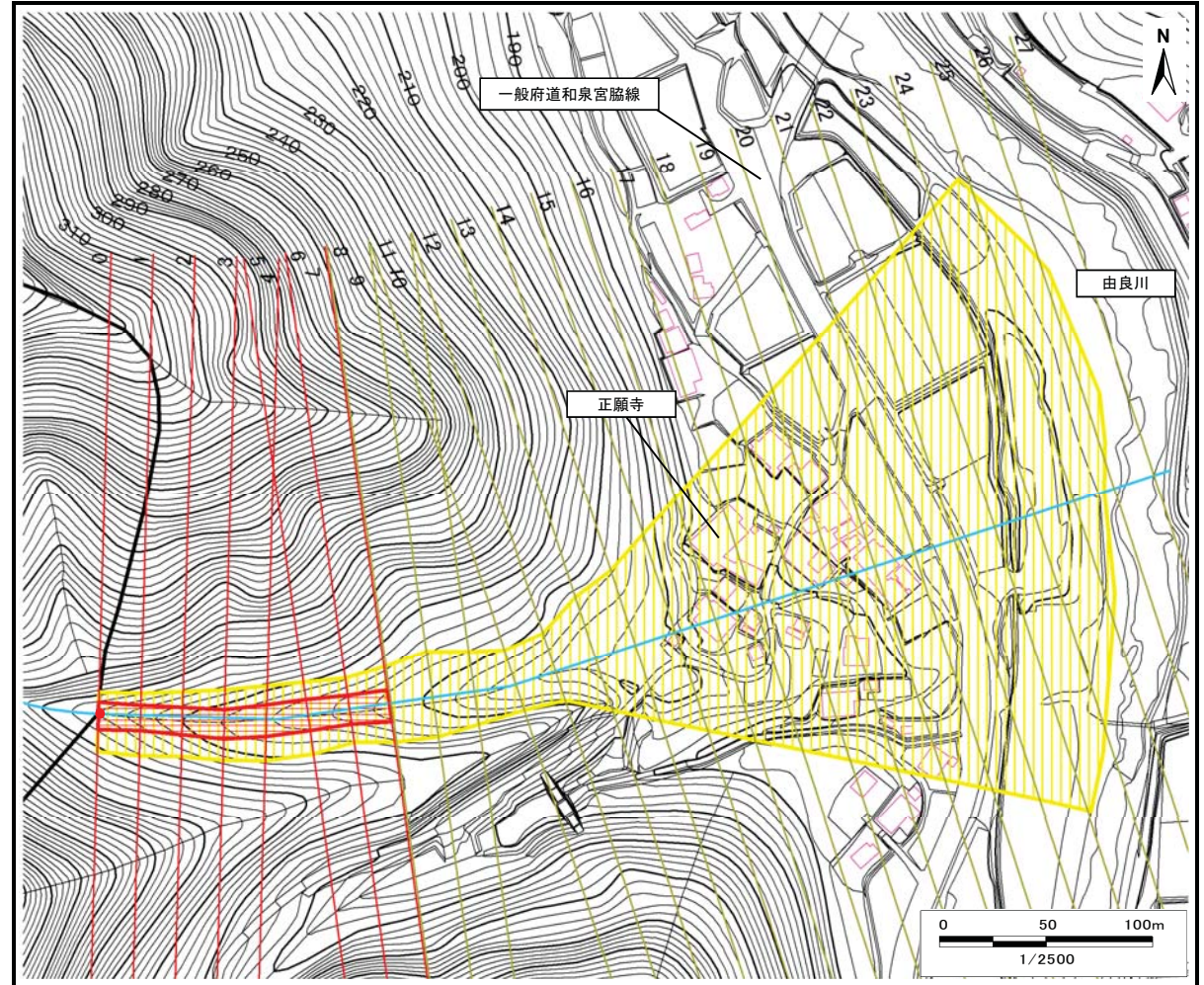


この地図は、国土地理院長の承認を得て、同院発行の数値地図25,000(地図画像)を、複製したものである。(承認番号 平成30情複 第1194号)

自然現象の種類	土石流
区域番号	な1003
区域名	島1
所在地	南丹市美山町島

土砂災害警戒区域		
土砂災害 特別警戒区域	土石流の高さが1mを超える区域 土石流により建築物に作用すると想定される力が50kN/m ² を超える区域	
	土石流の高さが1mを超える区域 土石流により建築物に作用すると想定される力が50kN/m ² 以下の区域	
	土石流の高さが1m以下の区域	

土砂災害警戒区域・土砂災害特別警戒区域 区域図



土石流により建築物に作用すると想定される力の大きさの最大(kN/m ²)	31.7
最大の力が作用する時の土石流の高さ(m)	0.9