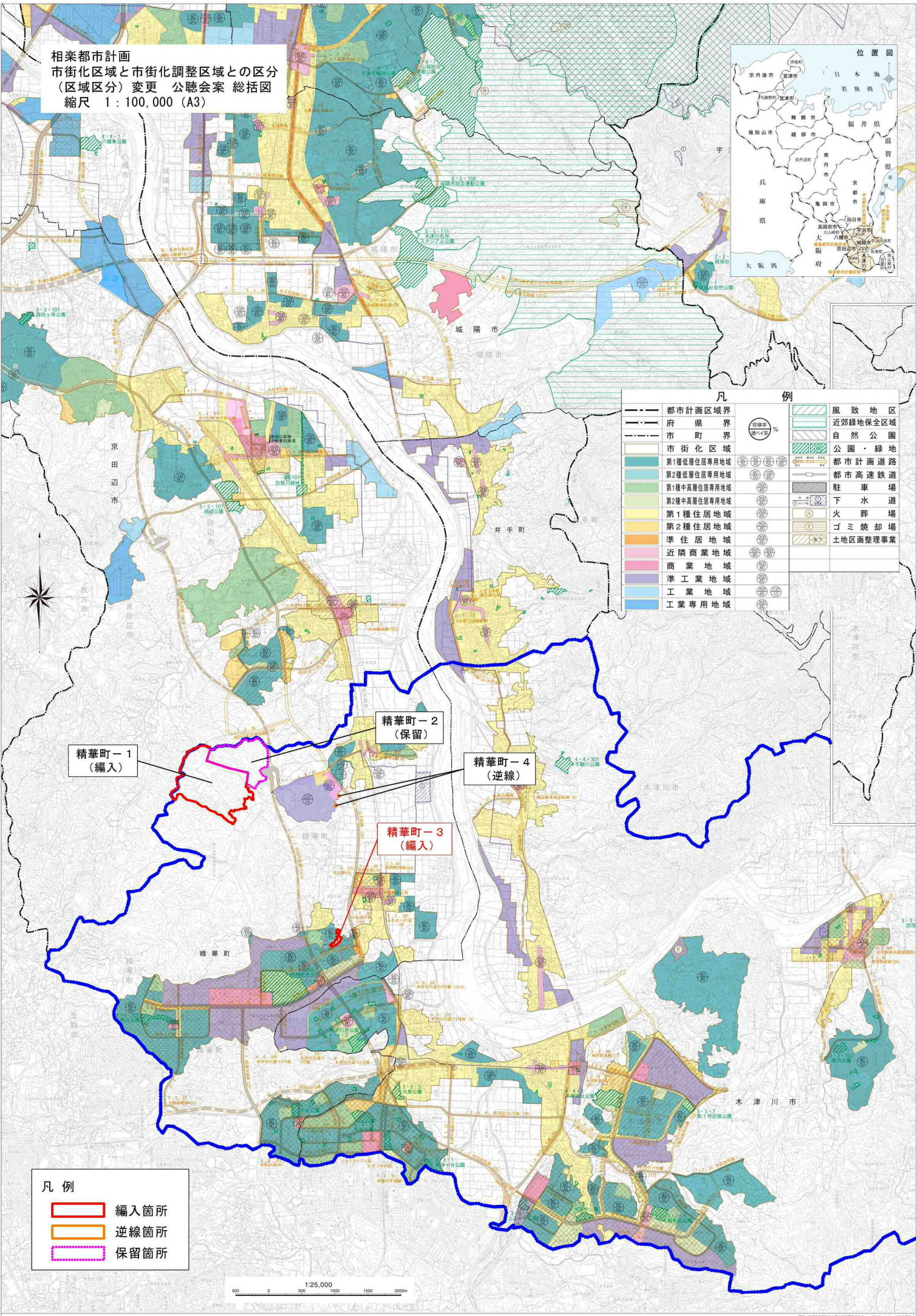


相模都市計画
市街化区域と市街化調整区域との区分
(区域区分) 変更 公聴会案 総括図
縮尺 1 : 100,000 (A3)



凡例

都市計画区域界	府県境界	市町界	市街化区域	第1種低層住居専用地域	第2種低層住居専用地域	第1種中高層住居専用地域	第2種中高層住居専用地域	第1種住居地域	第2種住居地域	準住居地域	近隣商業地域	商業地域	準工業地域	工業地域	工業専用地域	風致地区	近郊緑地保全区域	自然公園	公園・緑地	都市計画道路	都市高速鉄道	駐車場	下水道	火葬場	ゴミ焼却場	土地区画整理事業
---------	------	-----	-------	-------------	-------------	--------------	--------------	---------	---------	-------	--------	------	-------	------	--------	------	----------	------	-------	--------	--------	-----	-----	-----	-------	----------

精華町-1 (編入)

精華町-2 (保留)

精華町-3 (編入)

精華町-4 (逆線)

凡例

	編入箇所
	逆線箇所
	保留箇所

