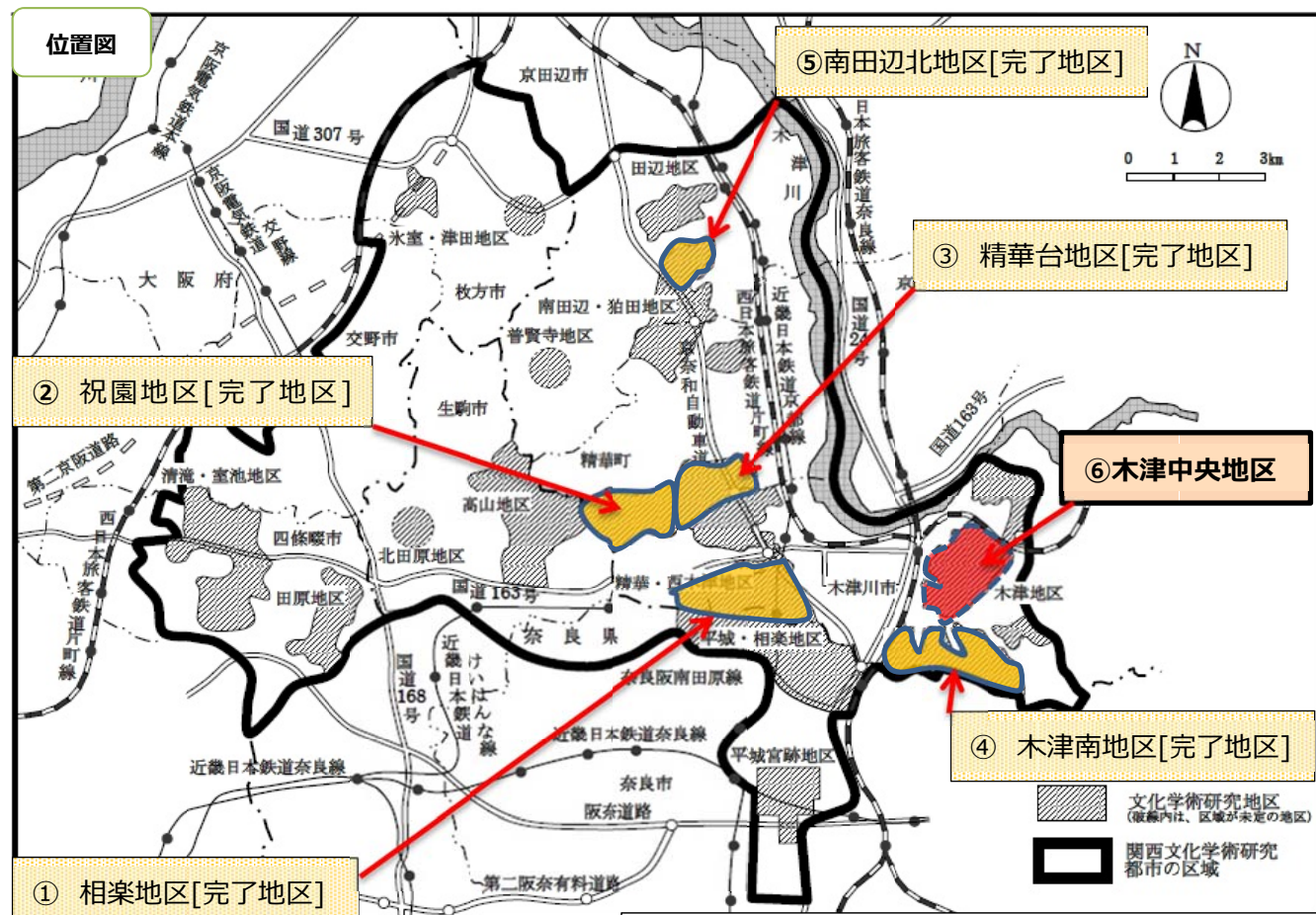


2.6 関西文化学術研究都市における区画整理 (文化学術研究地区)

1. 関西文化学術研究都市の概要等

関西文化学術研究都市（けいはんな学研都市）は、京都・大阪・奈良の三府県にまたがる豊かな自然・歴史・文化的環境と地理的に有利な条件に恵まれた京阪奈丘陵において、産・学・官の密接な連携のもとに文化、学術、研究、産業の新しい拠点を形成するとともに、未来を拓く知の創造都市として、魅力ある居住環境、都市環境の創造を目指すナショナルプロジェクトです。



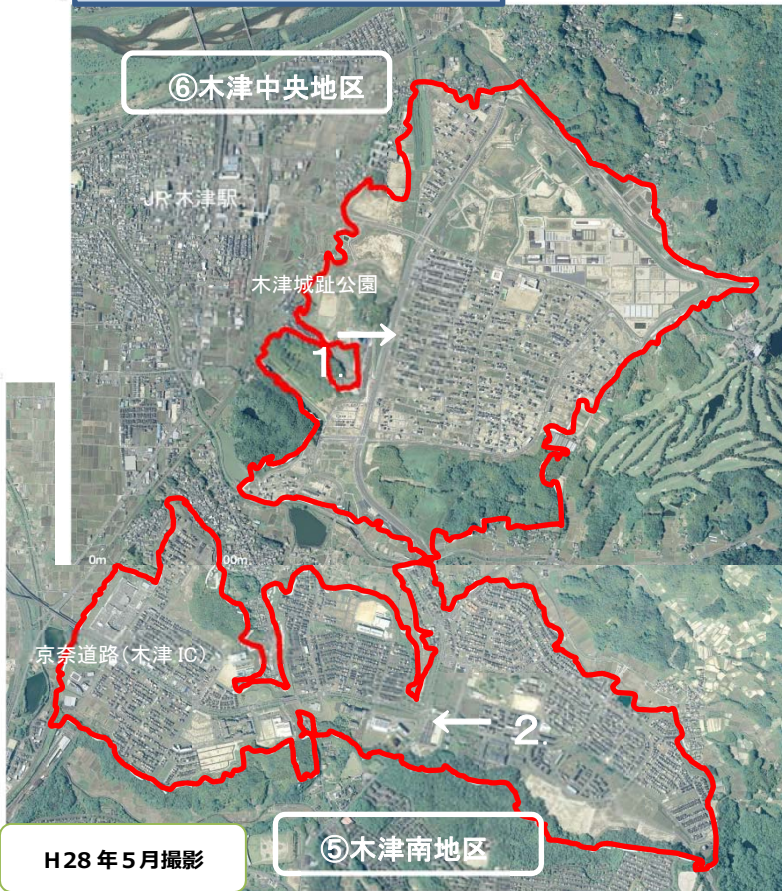
関西文化学術研究都市の建設に関する基本方針（別図）より

■各地区の概要

地区名	① 相楽	② 祝園	③ 精華台	④ 南田辺北	⑤ 木津南	⑥ 木津中央
学研地区名	平城・相楽地区	精華・西木津地区		南田辺・狛田地区	木津地区	
施行者	住都公団	住都公団	個人	都市機構	都市機構	都市機構
施行面積	263.9ha	202.5ha	157.8ha	64.5ha	283.8ha	245.7ha
計画人口	30,000人	9,800人	6,300人	6,100人	18,600人	11,000人
都市計画決定	S49.10.4	S59.11.27	H3.8.2	H8.8.13	S59.11.27	H7.8.25
施行期間	S52~H10	S60~H17	H4~H14	H14~H27	S62~H25	H8~H30
事業費[千円]	112,782,936	96,010,104	95,998,000	12,461,039	127,025,126	75,890,616
市町	木津川市/精華町	精華町	精華町	京田辺市	木津川市	木津川市
換地処分日	H12.3.24	H12.3.24	H14.1.8	H23.2.25	H21.3.19	H27.1.30

2. 現況等

木津地区(学研地区名)



南田辺・狛田地区(学研地区名)

④南田辺北地区



精華・西木津地区(学研地区名)

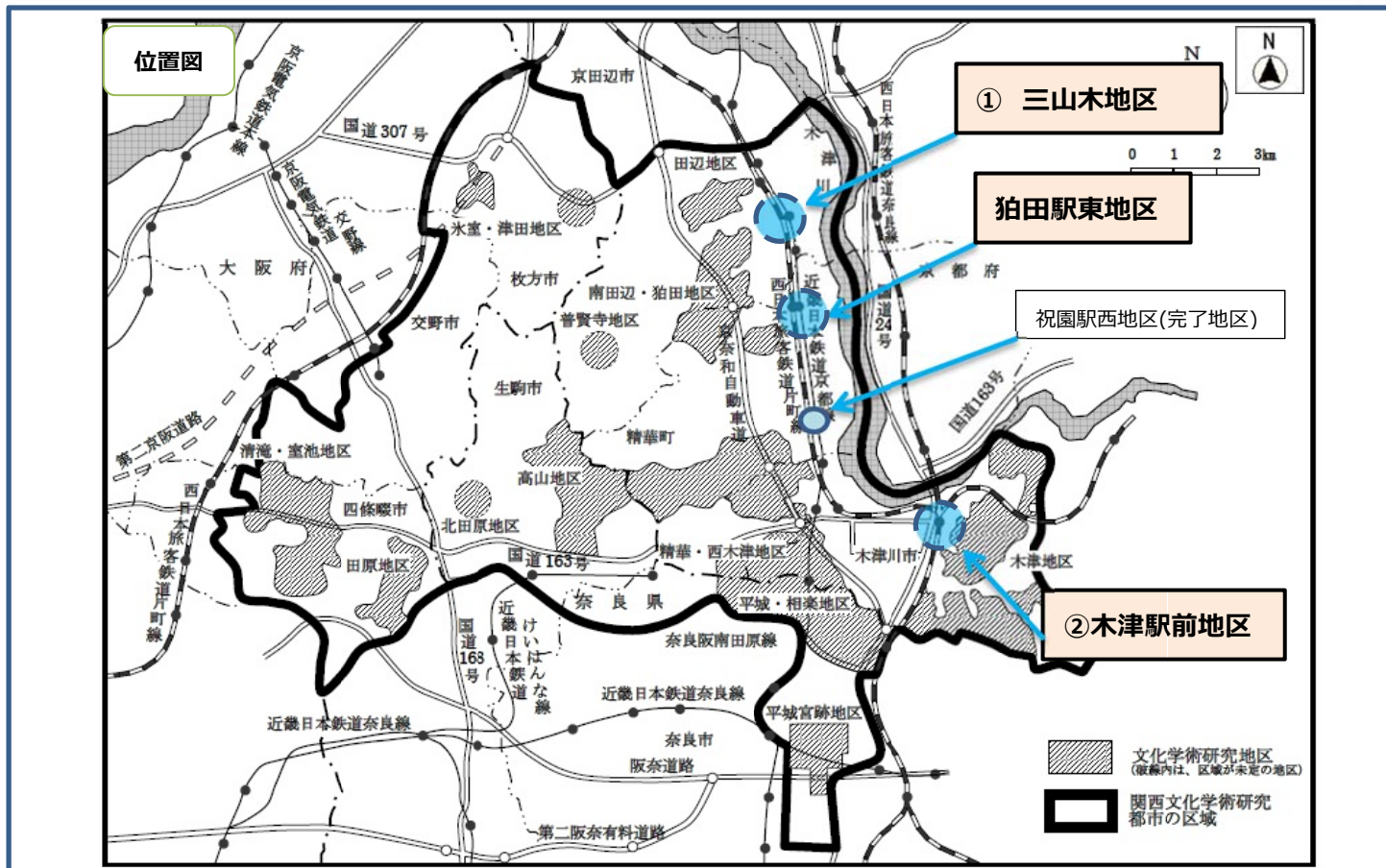
②祝園地区



けいはんなプラザ



2.5 関西文化学術研究都市における区画整理 (駅周辺の整備)



① 三山木地区 (特定土地地区画整理事業)

施行者：京田辺市

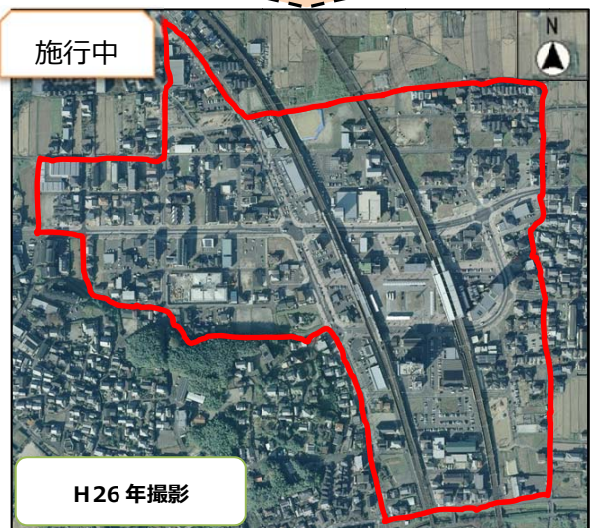
1. 概要等

本地区は、関西の活性化を目指した**関西文化学術研究都市**の建設が進む中で、**北の玄関口**として、また、京田辺市総合計画に基づいた市南部の核拠点（商業業務、交通等）としての機能と景観を備えたまちづくりを整備するため駅前広場を含めた道路、公園等、公共施設の整備改善による区画形質の変更を行うと共に**限度額立体交差事業**による鉄道の高架化を行い、駅周辺地区の活性化と宅地の利用増進を図ることにより良好な環境を有する新市街地の形成を目指し、公共の福祉に寄与することを目的としています。

地区名	三山木地区
施行者	京田辺市
施行面積	31.2ha
施行年度	平成8年度から平成32年度
認可年月日	平成8年12月12日
事業費	25,900,000千円
減歩率	28.6%



2. 写真等



限度額立体交差事業とは

限度額立体交差事業は、道路の単独立体交差が必要な箇所において、道路を立体化する代わりに鉄道を立体化した方が事業費が経済的に有利な場合、あるいは道路を立体化することが地形的、技術的に極めて困難、もしくは周辺の市街地形成上極めて好ましくない等の場合に、鉄道を立体化する事業です。

この場合、道路を立体化する方式で算出した事業費が国庫補助対象限度額となり、鉄道を立体化する事業費の内、限度額を超える事業費は、鉄道負担金と地方単独費で行います。



整備効果

□ JR片町線の踏切付近 □

整備前（平成7年撮影）



■踏切により分断されたままの未整備な狭小道路

現在（平成24年撮影）



●鉄道高架による駅前アクセス道の整備

□ 駅前広場 □

整備前（平成6年撮影）



■車の停車やバスの発着が輻輳する駅前

現在（平成24年撮影）



●回遊性の高い利便性のある駅前

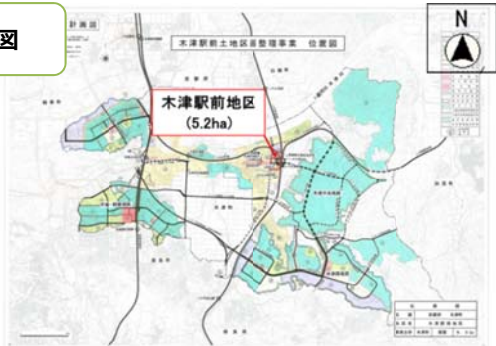
② 木津駅前地区

施行者：木津川市

1. 概要等

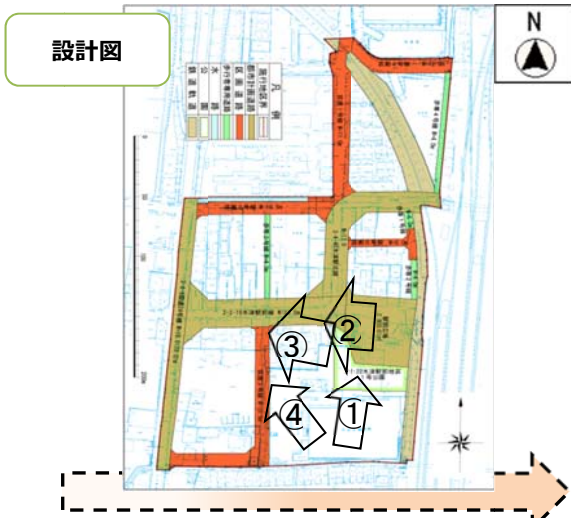
本地区は、道路、駅前広場、公園等の都市基盤施設がほとんど未整備の状況であり、又、土地利用が混在し、老朽木造住宅が密集している箇所があり、地震やそれに伴う火災等の災害に対して脆弱な状況でした。このため、土地区画整理事業による道路、駅前広場（交通ターミナル）、公園等の都市基盤施設整備、又、老朽木造密集住宅の建物更新等を行い、「安心・安全市街地として災害に強い街づくり、災害時の救援活動拠点としての整備」を行うと共に、合理的かつ健全な土地の高度利用を図り、商業、業務、住宅、公共、公益等の施設整備を行うことにより、本市の中心市街地の「顔」として、又、**関西文化学術研究都市の玄関口**として相応しい複合都市機能を備えた活力と魅力に溢れたまちづくりを進めています。

位置図



地区名	木津駅前地区
施行者	木津川市
施行面積	5.2ha
施行年度	平成 10 年度から平成 28 年度
認可年月日	平成 10 年 9 月 8 日
事業費	7,353,000 千円
減歩率	25.5 (9.4)% () は減価買収を行った場合

2. 写真等



3. 府内で施行された土地区画整理事業の都市別一覧

3.1.1	土地区画整理事業の施行地区一覧(京都市分)	21
3.1.2	” 位置図 (”)	23
3.2.1	土地区画整理事業の施行地区一覧 (京都市以外)	24
3.2.2	” 位置図 (”)	28

3.1.1 土地区画整理事業の施行地区一覧(京都市分)

平成28年12月末現在

区分	施行者	地区名	施行面積 (ha)	事業決定 年月日	換地処分 年月日	減歩率		公共用地率		事業費 (千円)	に区画 整理 法による 施行	に旧都 計法 による 施行	備考	
						公共 (%)	合算 (%)	前 (%)	後 (%)					
施行	公共	西第一	71.0	S 7. 4. 4	S14. 2. 1	11.92	11.92	10.44	21.12	285		○		
		南第一	63.4	S 7.11.21	S15. 3.15	6.70	6.70	13.76	19.54	518		○		
		西第二	28.7	S 9. 3.10	S16. 8.20	9.74	9.74	14.70	23.01	160		○		
		北第一	16.5	S 8.10.27	S14. 9.26	14.19	14.19	7.74	20.83	143		○		
		東第一	64.9	S10. 3. 8	S18. 4.15	12.80	12.80	8.39	21.01	177		○		
		南第二	76.8	S10. 6.26	S31.10.26	9.52	9.52	10.17	18.73	403		○		
		西第三	45.5	S10. 6.26	S35. 3.29	10.67	10.67	10.94	20.44	261		○		
		西第四	71.1	S10.10. 7	S42.10.19	13.65	14.27	9.65	21.99	533	○			
		南第三	57.9	S11. 5.21	S26. 2.12	8.16	8.16	13.78	23.64	535		○		
		東第二	47.4	S11.10.27	S35. 3.29	8.63	8.63	11.66	19.22	494		○		
		南第四	57.2	S12. 5.24	S18. 7. 1	7.73	7.73	3.98	16.20	312		○		
		東第四	31.2	S12.12.20	S33. 6.27	16.10	16.10	12.58	22.64	306		○		
		東第三	58.0	S13. 2.10	S34. 1.13	13.70	13.70	10.76	23.01	451		○		
		北第二	14.9	S13. 5.14	S18. 9.20	22.65	22.65	6.19	27.42	145		○		
		西第五	48.3	S13. 6.21	S35. 3.29	14.26	14.26	10.61	23.36	536		○		
		吉祥院西	80.5	S14.11.27	S35. 3.29	9.22	16.06	11.46	19.60	401		○		
		吉祥院東	72.3	S16. 2.18	S40.10.14	10.69	16.41	11.44	20.91	515	○			
		吉祥院北	79.9	S16.11.25	S41. 9.29	11.92	17.53	11.16	18.23	496	○			
		一乗寺	80.5	S32. 3. 8	S42. 6. 1	12.82	18.23	9.83	21.29	169,489	○			
		安寧	7.0	S32. 7.29	S41. 2.17	29.57	29.57	15.09	40.20	149,000	○			
		葛野	四条工区	116.6	S32.11.15	S44.11.27	14.86	21.97	7.95	21.63	722,050	○		
			五条工区	131.6	(S32.11.15)	S46. 5.27	13.64	21.54	9.16	21.55	822,950	○		
		上鳥羽	127.3	S35. 6.16	S47. 8.17	13.65	20.05	12.11	24.10	1,195,000	○			
		西浦	43.2	S37. 3.30	S45. 3. 5	16.40	23.19	12.00	26.44	356,850	○			
		洛北第一	84.7	S41. 3.26	S55.11. 1	16.85	22.41	9.75	24.97	2,443,000	○			
		伏見西部第一	167.4	S38. 3.25	H 9. 8.29	18.31	20.84	9.92	26.41	7,438,266	○			
		京都駅	8.9	H 6. 2.18	H12. 7.28	6.25	6.46	2.84	8.92	924,900	○			
		太秦東部	5.3	H14. 9. 4	H21.11.27	36.08	36.08	31.02	46.87	5,486,937	○		減価補償地区	
		小計	1758.0			(22.97)	(22.97)							
		施行	組合	紫竹	8.7	T14.12.14	S 2. 7. 9	5.94	5.94	8.72	14.14	22		○
紫野門前	24.6			T15. 3. 4	S10.10. 1	6.65	8.83	12.27	18.92	81		○		
賀茂	第一区			18.0	T15. 7.26	S10. 7. 1	9.94	13.11	10.53	19.02	79		○	
	第二区			11.8	(S 3.12.13)	S11. 1.10	7.10	12.58	16.60	22.53	60		○	
高德寺	4.8			S 2. 9.16	S 5. 4.14	14.60	14.60	5.58	19.37	45		○		
洛北	第一工区			22.3	S 2.11.12	S 6. 3.31	14.70	21.63	11.78	24.75	201		○	
	第二工区			3.1	(S 6. 1.30)	S 7. 3.23	15.24	20.06	12.97	26.24	33		○	
西ノ京北部	12.4			S 3. 5.16	S25.10. 1	16.06	16.06	8.87	23.74	191		○		
西院北部	37.3			S 3. 7.23	S29. 7. 1	11.31	11.31	9.20	19.28	769		○		
西紫野	28.1			S 4. 1.10	S11. 3.20	13.58	14.65	7.23	19.83	518		○		
紫竹芝本	15.7			S 4. 3.29	S11. 2. 1	17.59	20.49	9.03	24.04	90		○		
北白川	39.8			S 4. 6. 8	S23.12. 1	8.14	13.96	14.34	21.32	211		○		
東紫野	54.5			S 4.11.22	S11.10.20	10.37	12.10	13.63	22.59	647		○		
下鴨	44.8			S 5.12.27	S13.10. 1	15.95	16.91	9.35	23.81	216		○		
松平筑前	4.2			S 6. 2. 2	S31.11.13	4.60	4.60	10.20	14.33	20		○		
西七条	137.1			S 6. 2. 3	S35. 3.29	11.79	12.25	10.58	21.13	1,806		○		
西寺	118.2			S 6. 6. 1	S19. 3.23	15.80	17.68	7.98	22.40	1,108		○		
平井高原	18.9			S 6. 8.18	S14. 2.10	11.65	17.25	13.95	26.11	73		○		
金閣寺	28.7			S 6. 9.23	S16. 7.14	14.12	15.16	13.95	26.11	315		○		
上堀川	26.4			S 7. 4. 4	S12. 2.20	11.43	18.23	15.82	25.45	150		○		
桃山	36.0			S 7. 5.19	S18.10.18	14.36	18.76	9.32	22.35	213		○		
加茂之荘	25.0			S 9. 3.28	S15. 3.15	10.36	10.36	13.61	22.56	157		○		
上桂	7.8			S 9. 4.20	S29. 3.15	10.64	16.60	15.14	24.17	445		○		
桂駅西口	21.0			S 9. 7.13	S23.11. 1	8.04	17.13	15.00	21.83	125		○		
松賀茂	19.5	S11. 5. 7	S16. 7.25	-	-	-	-	99		○				
今宮	65.5	S14. 6.14	S35. 3.29	17.88	21.49	4.14	21.28	192		○				
洛南	50.4	S15. 4.17	S31. 4.20	16.90	25.97	6.04	21.92	1,092		○				

3.1.1 土地区画整理事業の施行地区一覧(京都市分)

平成28年12月末現在

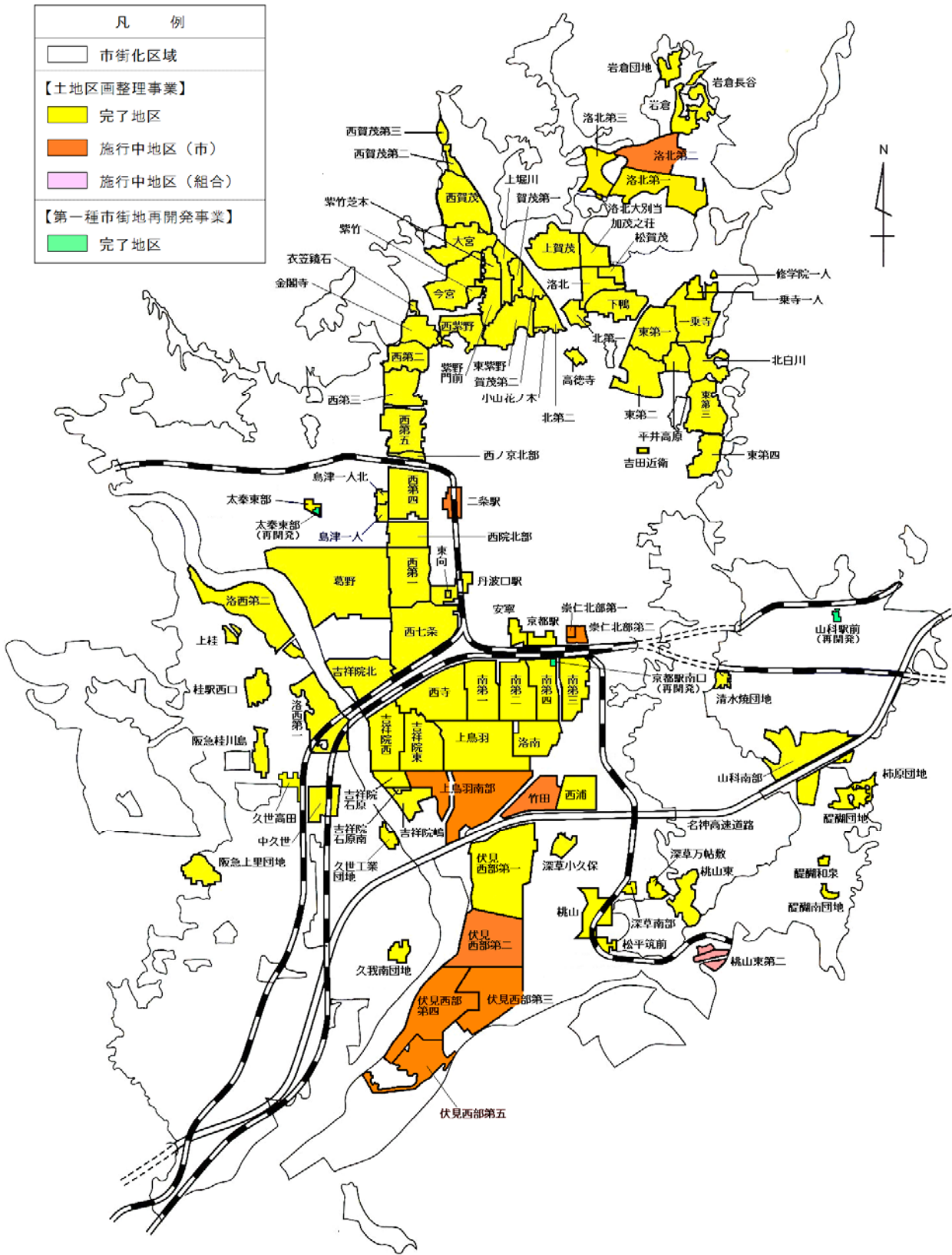
区分	施行者	地区名	施行面積 (ha)	事業決定年月日	換地処分年月日	減歩率		公共用地率		事業費 (千円)	に区画整理法による施行	に旧都計法による施行	備考
						公共 (%)	合算 (%)	前 (%)	後 (%)				
施行	組	大宮	52.5	S35. 3. 31	S43. 5. 16	18.92	23.54	5.43	23.32	207,951	○		
		中久世	37.3	S36.11. 8	S43. 4. 25	12.68	18.77	7.17	19.58	160,780	○		
		上賀茂	60.5	S38. 8. 2	S47. 6. 22	18.28	23.33	7.20	24.17	763,500	○		
		深草小久保	11.9	S39. 8. 12	S59. 1. 26	17.64	22.67	4.27	21.16	329,775	○		
		吉祥院石原	17.0	S41. 3. 18	S44.11.13	16.32	23.36	9.65	24.40	148,825	○		
		西賀茂	72.7	S44. 1. 21	S53.12.28	15.91	22.96	8.83	23.34	3,829,000	○		
		深草万帖敷	9.3	S44. 7. 24	S51. 7. 8	21.84	31.08	0.84	22.50	624,000	○		
		衣笠鏡石	3.1	S46. 9. 27	S53. 3. 16	20.62	29.96	8.19	27.12	361,000	○		
		洛西第一	73.1	S47. 3. 25	H 3. 8. 23	19.19	23.60	10.29	27.50	5,010,000	○		
		山科南部	106.2	S47. 3. 25	H 6. 8. 26	17.99	23.39	20.01	34.40	11,959,827	○		
		吉祥院嶋	26.5	S47. 3. 30	S57. 1. 21	19.84	23.18	9.66	27.50	1,535,000	○		
		岩倉	18.3	S47. 3. 31	S54.11. 8	22.44	24.09	5.74	26.89	806,500	○		
		吉祥院石原南	2.3	S47. 6. 27	S52.10.20	19.70	26.55	4.28	23.14	98,900	○		
		桃山東	32.2	S48. 3. 22	S55. 2. 7	14.89	30.01	2.66	21.51	3,660,000	○		
		醍醐和泉	2.2	S58. 3. 23	S60.11.21	21.72	33.31	3.26	24.28	445,800	○		
		西賀茂第二	8.4	S61. 8. 7	H 5. 3. 12	22.30	31.87	11.60	31.31	1,751,000	○		
		深草南部	3.9	H13. 7. 11	H15. 2. 28	22.36	37.19	2.70	26.50	1,107,300	○		
		洛西第二	96.6	S54. 4. 14	H17. 9. 2	17.81	24.98	10.70	26.59	20,407,000	○		
		西賀茂第三	9.9	H 6. 5. 24	H20. 8. 29	20.62	36.08	7.79	26.79	3,167,882	○		
		岩倉長谷	15.9	S63. 5. 31	H20.11.28	20.28	35.57	6.78	25.68	3,973,000	○		
洛北大別当	0.5	H19. 5. 10	H21.12. 4	15.53	45.89	3.95	18.87	161,936	○				
洛北第三	32.1	H 7. 1. 20	H25.10.25	20.80	29.32	9.33	28.19	8,775,324	○				
小計	1577.0												
施行	共	小山花ノ木	1.3	T14.10.15	T14.12.16	3.06	3.06	14.43	17.05	6	○		
		吉田近衛	0.7	S 5. 7. 15	S 6. 4. 15	15.62	15.62	4.21	18.66	5	○		
		島津一人	7.0	S14. 3. 7	S45. 7. 2	0.68	0.68	5.84	6.49	450	○		
		東向	1.5	S15. 2. 1	S18. 9. 20	12.78	12.78	7.32	19.16	19	○		
		修学院一人	1.9	S22. 5. 1	S25. 3. 23	3.49	3.49	14.26	17.25	46	○		
		一乗寺一人	10.5	S22. 5. 1	S25.10. 1	30.04	30.04	10.02	36.89	217	○		
		島津一人北	8.5	S32.12. 3	S41. 9. 29	1.71	1.71	7.01	8.60	5,200	○		
		久世工業団地	6.1	S38.12. 9	S40. 9. 2	7.46	7.46	4.98	12.07	4,370	○		
		阪急桂川島	13.6	S39. 5. 18	S40. 5. 6	22.24	22.24	11.25	30.98	240,000	○		
		清水焼団地	6.7	S39.11.30	S44.11.13	18.81	18.81	4.67	22.61	62,880	○		
		醍醐団地	19.6	S40. 3. 29	S41. 8. 11	29.92	29.92	7.83	35.41	259,000	○		
		阪急上里団地	24.4	S41. 5. 20	S43. 5. 30	22.56	22.56	4.80	26.28	560,000	○		
		醍醐南団地	4.1	S45. 7. 6	S47. 8. 10	29.06	29.06	6.81	33.89	186,850	○		
		岩倉団地	13.6	S46. 7. 8	S50. 6. 26	33.74	33.74	5.67	37.49	625,116	○		
		柿原団地	6.1	S55. 9. 18	S57. 7. 15	36.98	36.98	7.37	41.62	1,124,893	○		
久我南団地	9.3	S62. 3. 16	S63. 9. 1	16.54	36.74	6.44	21.90	2,477,000	○				
久世高田	14.1	H18. 2. 10	H22. 2. 26	22.83	22.83	9.09	29.85	1,673,603	○				
小計	149.0												
施行	機	丹波口駅	17.1	H 3. 9. 3	H14. 7. 26	16.82	19.77	20.70	34.00	18,457,880	○		都市再生機構
		小計	17.1										
施行	公	上鳥羽南部	151.0	S47. 3. 24		17.56	20.38	8.51	24.58	19,489,000	○		
		伏見西部第三	104.5	S61. 3. 27		15.32	20.54	13.35	26.62	18,157,000	○		
		伏見西部第四	116.7	H 1. 2. 2		12.36	20.17	11.09	22.07	28,000,000	○		
		伏見西部第五	64.5	H14. 6. 18		15.26	27.77	37.30	46.86	11,530,000	○		
		崇仁北部第一	2.9	H24. 3. 29		0.42	2.44	31.76	32.05	176,700	○		
		崇仁北部第二	11.0	H27. 3. 16		1.45	2.44	31.26	32.26	350,000	○		
		伏見西部第二	117.5	S45. 2. 19	H18. 1. 20	14.09	17.72	12.58	24.90	7,825,000	○		
		竹田	48.1	S50. 3. 26	H23. 8. 26	20.64	21.85	7.59	26.67	7,582,759	○		
		二条駅	13.2	H 3. 2. 4	H25. 2. 22	29.25	29.25	19.46	35.15	20,597,742	○		減価補償地区
		小計	682.8										
施行	組	桃山東第二	9.1	H 9. 3. 13	H28.10.21	21.99	54.95	14.09	32.98	5,334,650	○		
		小計	9.1										

※減歩率の()内は減価補償金により、公共施設用地を取得した場合

注) 換地処分済みでも事業期間が残っている事業(清算金事務手続き中事業)は「施行中」としています。

3.1.2 土地区画整理事業の位置図(京都市分)

土地区画整理事業・市街地再開発事業 施行位置図



注) 換地処分済みでも事業期間が残っている事業(清算金事務手続き中事業)は「施行中」としています。

3.2.1 土地区画整理事業の施行地区一覧（京都市以外）

平成28年12月末現在

地区名	施行者	都市計画決定年月日	施行面積(ha)	事業認可年月日	施行年度(年度)	総事業費(千円)	換地処分年月日
福知山市							
※駅前	組合		15.3	S29.3.3			S35.3.15
昭和	市	S39.3.19	6.2	S39.9.25	S39~44	23,135	S43.3.15
厚・岩井	組合	S46.2.2	29.8	S46.2.12	S45~50	403,308	S50.4.30
土師	組合	S46.2.2	57.1	S46.2.12	S45~51	1,168,000	S52.1.7
長田野住宅団地第一	個人	-	23.3	S47.3.17	S46~48	388,163	S48.7.28
篠尾	組合	S48.2.9	25.2	S48.3.9	S47~54	1,125,740	S54.4.13
長田野住宅団地第二	個人	-	35.4	S48.3.27	S47~49	410,003	S49.8.30
鴨野	個人	-	8.9	S49.3.12	S48~50	294,000	S50.7.1
萩原	組合	-	3.4	S49.3.29	S48~51	128,843	S51.10.29
荒河声田和	共同	-	23.4	S50.4.4	S49~56	3,949,996	S54.6.29
前田	市	S52.8.31	16.0	S53.7.14	S53~59	962,666	S59.1.20
和久市・厚	市	S51.7.9	41.7	S52.8.9	S52~63	2,430,218	S61.11.29
荒河・岩井	市	S61.2.12	21.5	S61.10.1	S61~H7	1,752,000	H6.3.25
駒場	組合	H1.9.16	20.1	H1.11.17	H1~8	2,312,561	H8.11.1
緑ヶ丘	同意注1	-	4.0	H6.12.27	H6~10	987,604	H11.2.16
岩井中山	組合	-	2.8	H7.3.22	H6~15	790,671	H9.3.26
砂子池	組合	-	1.9	H15.11.7	H15~19	237,700	H18.11.17
筋谷（あざみ谷）	組合	-	12.3	H11.7.16	H11~20	1,510,000	H18.3.14
福知山駅南	市	S59.1.31	62.5	S60.12.24	S60~H23	16,883,700	H15.3.15
石原	市	H3.1.18	51.0	H5.1.12	H4~H31	7,520,000	2009/12/4 施行中
福知山駅周辺	市	H6.4.15	17.8	H7.7.7	H7~H28	14,308,771	2013/12/13 施行中
河守	市	H15.3.17	10.4	H15.10.30	H15~H29	1,962,846	2012/10/26 施行中
合計	22 地区		490.0			59,549,925	

舞鶴市							
※羽崎			7.5	S11			S19
※常			5.2	S11			S19
※竹道			4.2	S11			S19
※森	組合		15.4	S11.7.7			S34.9
※東舞鶴駅南口	組合		21.3	S11.7.8			S26.3
※倉橋中央	組合		12.3	S12.5.24			S27.2
※舞鶴築港	組合		28.3	S14.2.25			S18.10
※溝尻第一	組合		21.9	S14.9.29			S27.2
※行永	組合		16.7	S14.9.29			S27.4
※市場	組合		21.8	S15.3.28			S25.12
※丸山	組合		33.7	S16.4.26			S26
※田中	組合		31.9	S16.4.28			S25.7
※溝尻第二	組合		30.3	S16.12.26			S26.8
※亀岩（金屋）	組合		3.9	S18.8.23			S27.5
※中田	組合		1.2	S20.11.25			S26.4.7
※城屋	組合		2.9	S26.4.7			S27.7
上安大ヒジ	組合	-	2.9	S49.3.26	S48~52	44,072	S52.6.28
八反田	組合	S51.11.15	15.1	S51.12.24	S51~54	413,000	S54.7.27
亀岩	組合	-	6.0	S52.10.21	S52~54	161,233	S54.1.30

3.2.1 土地区画整理事業の施行地区一覧（京都市以外）

平成28年12月末現在

地区名	施行者	都市計画決定 年月日	施行面積 (ha)	事業認可 年月日	施行年度 (年度)	総事業費 (千円)	換地処分 年月日
大内野	組合	-	4.4	S54.8.14	S54~56	231,937	S55.9.19
安岡	組合	-	4.2	H3.2.1	H2~6	477,000	H5.12.21
福来	組合	-	3.3	H3.3.1	H2~6	396,600	H6.6.24
和田	組合	-	4.5	H3.10.29	H3~7	426,000	H6.10.25
天台・清道	組合	-	7.5	H9.10.21	H9~H21	1,191,850	H13.11.9
東舞鶴駅周辺	市	H1.1.24	21.5	H2.11.21	H2~H25	17,000,000	H21.1.16
合計	25 地区		327.9			20,341,692	

綾部市							
※綾部町東部			6.4	S11.3.5			S24.11.5
綾部駅前	市	S31.9.28	8.2	S32.1.18	S32~56	152,274	S56.11.27
青野	組合	S60.11.28	14.7	S60.12.27	S60~H8	1,212,765	H7.6.23
上延	組合	H4.1.10	6.6	H5.6.4	H5~13	1,017,041	H12.1.28
西町	市	H4.1.10	2.8	H5.3.16	H4~17	4,110,439	H16.3.5
綾部市住宅工業団地	市	H8.5.24	54.2	H8.11.20	H8~H21	7,004,255	H13.6.22
合計	6 地区		92.9			13,496,774	

宇治市							
広野	組合	-	9.5	S61.1.28	S61~H4	2,924,000	H3.5.24
友ヶ丘第2期	個人	-	11.8	H2.12.28	H2~5	2,400,000	H6.3.29
宮谷	共同	-	1.0	H5.4.1	H5~10	200,000	H10.6.23
宇治市・菟道丸山、宇治乙	個人	-	4.1	H20.12.26	H20~H22	1,021,100	H22.3.19
合計	4 地区		26.4			6,545,100	

宮津市							
旭ヶ丘	共同	-	2.8	S47.9.12	S47	50,184	S47.10.13
第二旭ヶ丘	組合	-	4.1	S52.1.21	S51~54	236,700	S53.11.17
中町通	市	H7.2.3	1.4	H7.12.18	H7~H32	4,291,210	2005/3/8 施行中
栄町	組合	-	3.0	H12.3.14	H11~17	351,000	H13.11.9
獅子崎	組合	-	8.1	H13.2.16	H12~H20	935,000	H16.8.3
合計	5 地区		19.4			5,864,094	

亀岡市							
南金岐	組合	-	6.0	H1.4.28	H1~3	731,237	H3.7.5
矢田口	共同	-	1.0	H2.8.31	H2~4	51,000	H5.2.23
並河一丁目	組合	-	1.1	H2.9.28	H2~6	168,671	H5.8.6
亀岡駅前	同意注1	-	3.0	H2.12.7	H2~6	1,500,000	H6.10.28
並河三丁目	組合	-	4.4	H7.4.28	H7~10	649,968	H10.3.20
安町余部町	市	S63.8.9	3.0	H1.3.10	S63~H9	879,000	H9.3.28
馬堀駅前	市	H7.9.26	5.9	H8.11.29	H8~13	1,026,778	H13.8.31
土田東	組合	-	4.7	H10.9.18	H10~19	603,257	H17.12.20
大井町西部	組合	H7.12.1	18.7	H10.2.13	H9~H21	2,576,000	H21.5.29
篠町篠下西山	個人	-	0.9	H21.10.1	H21~H22	154,200	H22.11.4
篠町篠牧田	個人	-	7.9	H22.12.20	H22~H25	1,222,000	H25.10.30
大井町南部	組合	H19.11.13	30.7	H21.6.15	H21~H30	4,850,000	施行中

3.2.1 土地区画整理事業の施行地区一覧（京都市以外）

平成28年12月末現在

地区名	施行者	都市計画決定 年月日	施行面積 (ha)	事業認可 年月日	施行年度 (年度)	総事業費 (千円)	換地処分 年月日
亀岡駅北	組合	H26.1.24	17.2	H26.6.6	H26～H31	6,411,000	施行中
合計	13 地区		104.5			20,823,111	

城陽市							
城陽友ヶ丘	共同	-	8.3	S54.2.23	S53～55	1,732,580	S55.10.28
大谷	組合	-	2.2	S56.7.31	S56～58	635,200	S58.6.17
城陽駅東	市	H1.5.2	2.9	H2.2.23	H1～7	2,477,000	H8.2.6
平川山道	組合	-	3.8	H18.10.6	H18～H20	893,395	H20.3.14
久世荒内・寺田塚本	市	H24.7.6	19.8	H25.12.19	H25～H29	3,530,000	施行中
合計	5 地区		37.0			9,268,175	

向日市							
向日寺戸	個人	H16.9.24	10.5	H18.2.7	H17～H21	1,479,322	H22.2.26
向日市阪急洛西口駅東	組合	H19.11.13	8.4	H21.3.31	H20～H25	2,692,690	H25.11.22
合計	2 地区		18.9			4,172,012	

長岡京市							
天神の森	共同	-	6.2	S35.10.7	S35～37	66,686	S36.3.17
梅ヶ丘	個人	-	4.9	S36.3.31	S35～37	51,420	S36.8.23
今里	個人	-	7.4	S38.6.14	S38～39	86,721	S38.12.10
下海印寺	組合	-	1.4	H17.11.29	H17～19	285,000	H19.9.21
合計	4 地区		19.9			489,827	

八幡市							
八幡	公団	S41.12.28	185.6	S44.11.17	S44～52	13,405,438	S51.12.24
山田	組合	-	4.3	S56.3.27	S55～57	669,665	S57.2.9
上津屋	組合	H3.1.18	24.0	H3.3.15	H2～11	788,799	H10.10.23
幸水	農住注2	-	2.1	H9.12.9	H9～H14	883,960	H12.10.7
岩田	組合	-	5.7	H6.10.11	H6～17	780,189	H13.7.24
橋本	農住注2	-	2.7	H15.6.13	H15～17	779,066	H17.2.4
上津屋北部	組合	-	4.9	H12.9.8	H12～17	1,135,471	H16.10.29
上奈良	組合	-	9.4	H13.1.19	H12～17	1,392,864	H17.11.4
京阪東口・美濃山	個人	-	64.9	S61.9.12	S61～H21	15,468,000	H21.12.8
合計	9 地区		303.6			35,303,452	

京田辺市							
田辺	市	S56.1.12	16.3	S58.2.12	S57～H20	4,742,841	H15.4.25
第一京阪東林以	共同	-	33.7	S46.1.8	S46～46	923,743	S46.10.5
大住台	共同	-	29.3	S60.12.3	S60～H1	5,457,000	H1.10.27
西薪	農住注2	-	0.9	H12.8.18	H12～14	375,666	H14.3.1
京阪東口・松井	個人	-	96.7	S61.9.2	S61～H19	24,564,000	H18.12.26
三山木	市	H4.5.29	31.2	H8.12.12	H8～H32	25,900,000	施行中
南田辺北	機構	H8.8.13	64.5	H14.7.12	H14～H27	12,461,039	H23.2.25
合計	7 地区		272.6			74,424,289	

3.2.1 土地区画整理事業の施行地区一覧（京都市以外）

平成28年12月末現在

地区名	施行者	都市計画決定 年月日	施行面積 (ha)	事業認可 年月日	施行年度 (年度)	総事業費 (千円)	換地処分 年月日
南丹市							
横田	組合	S60.2.12	43.5	S60.2.22	S59~H8	2,512,904	H8.4.19
小山東町	組合	H4.5.29	17.3	H5.3.26	H4~H22	2,755,102	H9.4.11
内林町	組合	H12.6.9	23.0	H13.3.16	H12~H28	2,657,000	施行中
本町	市	H14.3.1	2.5	H14.12.10	H14~H29	3,450,000	施行中
八木駅西	組合	H25.4.15	10.5	H26.9.8	H26~H32	1,209,000	施行中
合計	5 地区		96.8			12,584,006	

木津川市							
木津南	機構	S59.11.27	283.8	S63.3.8	S62~H25	127,025,126	H21.3.19
棚倉駅西	町	H5.11.2	11.0	H7.1.23	H6~12	2,158,787	H12.3.3
古田	町	S57.2.19	18.8	S59.1.5	S58~H8	1,964,000	H8.7.26
加茂駅周辺	市	H5.11.2	23.0	H6.3.11	H5~H25	5,680,000	H15.8.1
相楽(木津川市~精華町)	公団	S49.10.4	263.9	S53.3.8	S52~H10	112,782,936	H12.3.24
木津中央	機構	H7.8.25	245.7	H9.2.18	H8~H30	75,890,616	2015/1/30 施行中
木津駅前	市	H8.12.17	5.2	H10.9.8	H10~H28	7,353,000	2012/3/23 施行中
合計	7 地区		851.4			332,854,465	

久御山町							
大内	組合	-	6.4	H7.12.8	H7~12	804,000	H12.6.30
南大内	組合	-	5.2	H18.12.26	H18~H20	780,000	H21.1.30
久御山町佐山	組合	-	5.9	H28.2.23	H27~H31	1,068,240	施行中
合計	3 地区		17.5			2,652,240	

精華町							
相楽(木津川市~精華町)	公団	S49.10.4	263.9	S53.3.8	S52~H10	112,782,936	H12.3.24
精華台	個人	H3.8.2	157.8	H4.6.9	H4~H14	95,998,000	H14.1.8
祝園	公団	S59.11.27	202.5	S60.9.20	S60~H17	96,010,104	H12.3.24
祝園駅西	町	H4.5.29	17.8	H5.1.29	H4~H20	9,160,900	H19.2.16
狛田駅東	町	H18.6.30	9.2	H19.8.31	H18~H29	2,142,000	施行中
合計	4 地区		651.2			316,093,940	

[再掲]

与謝野町							
岩滝	町	S36.3.18	11.5	S36.3.28	S35~44	32,925	S45.2.20
合計	1 地区		11.5			32,925	

※は旧都市計画法による施行（その他は土地区画整理法による施行）

注1) 同意

同意施行者の略。宅地について所有権又は借地権を有するものの同意を得た者が行う事業で個人施行者となる。但し、施行者は法及び政令で限定されている。

注2) 農住

農住組合施行者の略。市街地区域内農地所有者が住宅地等に転換するために設けられる農住組合が行う事業で個人施行者となる。農住組合法で位置づけられている。

