

再掲 地域別の概要

(1) 丹後地域

	平成30年	平成29年	増減率
事業所数	268事業所	270事業所	△0.7%
従業者数	5,935人	5,790人	2.5%
	平成29年	平成28年	増減率
製造品出荷額等	1,118億円	1,006億円	11.1%
付加価値額	495億円	444億円	11.6%

事業所数は268事業所となり、前年と比べると2事業所(0.7%)減少し2年連続の減少となりました。

従業者数は5,935人となり、前年と比べると145人(2.5%)増加し2年ぶりの増加となりました。

製造品出荷額等は1,118億円となり、前年と比べると112億円(11.1%)増加し4年連続の増加となりました。

付加価値額は495億円となり、前年と比べると51億円(11.6%)増加し4年連続の増加となりました。

(表29、図34)

表29 事業所数、従業者数、製造品出荷額等並びに付加価値額の推移

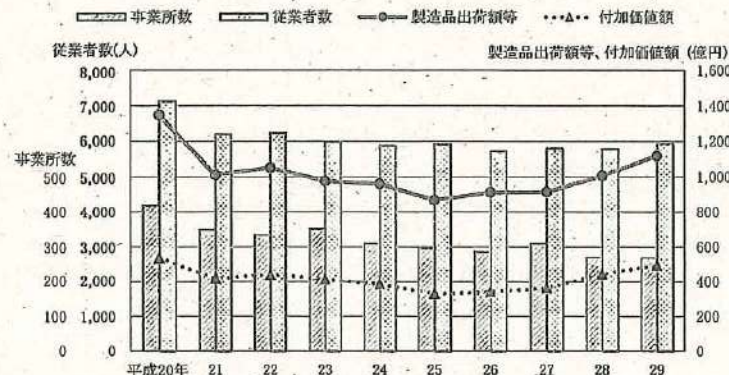
(単位:人、億円、%)

区分 年次	事業所数		従業者数		区分 年次	製造品出荷額等		付加価値額	
	数	増減率	数	増減率		数	増減率	数	増減率
20	418	10.6	7,130	0.8	20	1,347	3.7	534	9.7
21	350	△16.3	6,187	△13.2	21	1,011	△25.0	419	△21.5
22	333	△4.9	6,225	0.6	22	1,051	3.9	438	4.5
24	352	5.7	5,990	△3.8	23	976	△7.1	413	△5.7
24	310	△11.9	5,876	△1.9	24	961	△1.5	385	△6.8
25	296	△4.5	5,910	0.6	25	867	△9.8	330	△14.1
26	285	△3.7	5,718	△3.2	26	911	5.0	341	3.1
28	310	8.8	5,802	1.5	27	915	0.4	362	6.3
29	270	△12.9	5,790	△0.2	28	1,006	10.0	444	22.5
30	268	△0.7	5,935	2.5	29	1,118	11.1	495	11.6

(注) 事業所数及び従業者数について、平成24年は平成24年2月1日現在、平成28年以降は同じ年の6月1日現在、その他の年次は同じ年の12月31日現在の数値です。

製造品出荷額等及び付加価値額について、平成27年は個人経営調査票の調査分を含まない集計結果です。

図34 事業所数、従業者数、製造品出荷額等並びに付加価値額の推移



(注) 事業所数及び従業者数について、平成29年は平成24年2月1日現在、平成27年以降は翌年の6月1日現在、その他の年次は同じ年の12月31日現在の数値です。

産業別

産業別に前年と比べると、事業所数は、木材・木製品で1事業所(50.0%)増加するなど7産業で増加し、家具・装飾品など11産業で増減なしとなったほか、皮革で1事業所(50.0%)減少するなど5産業で減少しています。

従業者数は、印刷で28人(45.2%)増加するなど14産業で増加し、パルプ・紙など3産業で増減なしとなったほか、皮革で69人(53.9%)減少するなど6産業で減少しています。

製造品出荷額等は、印刷で3億円(52.1%)、飲料・たばこ・飼料で4億円(45.2%)増加し、電気機械で3億円(10.1%)、パルプ・紙で1千万円(6.2%)減少しています。

付加価値額は、印刷で3億円(82.1%)、電子部品で6億円(41.4%)増加し、電気機械で4億円(30.1%)、輸送用機械で15億円(14.2%)減少しています。

産業別の構成割合を比べると、事業所数は、繊維が30.2%と最も大きく、次いで食料品、生産用機械の順となっており、これら3産業で51.4%と約5割を占めています。

従業者数は、繊維が18.1%と最も大きく、次いで生産用機械、食料品、輸送用機械の順となっており、これら4産業で58.0%と全体の約5割を占めています。

製造品出荷額等は、鉄鋼、輸送用機械、生産用機械、繊維、食料品の順となっています。

付加価値額は、輸送用機械、生産用機械、繊維、食料品、鉄鋼の順となっています。

(表30~33、図35)

図35 事業所数、従業者数、製造品出荷額等並びに付加価値額の産業中分類別の構成比

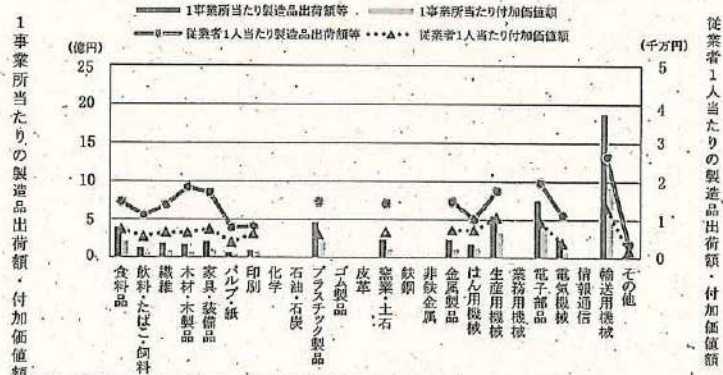


(注) 製造品出荷額等及び付加価値額は、統計処理で把握する産業分類があるため、グラフは等間隔にしています。

図36 事業所数、従業者数、製造品出荷額等並びに付加価値額の産業中分類別構成比の上位3産業の推移

区分	順位	平成25年					区分	順位	平成26年				
		1	2	3	2	3			1	2	3	2	3
事業所数	1	繊維	繊維	繊維	繊維	繊維	製造品出荷額等	1	鉄鋼	鉄鋼	鉄鋼	輸送用機械	鉄鋼
	2	食料品	食料品	食料品	食料品	食料品		2	繊維	繊維	繊維	鉄鋼	輸送用機械
	3	生産用機械	生産用機械	生産用機械	生産用機械	生産用機械		3	生産用機械	生産用機械	生産用機械	繊維	生産用機械
従業者数	1	繊維	繊維	繊維	繊維	繊維	付加価値額	1	繊維	繊維	繊維	輸送用機械	輸送用機械
	2	食料品	食料品	生産用機械	生産用機械	生産用機械		2	輸送用機械	生産用機械	生産用機械	生産用機械	生産用機械
	3	生産用機械	生産用機械	食料品	食料品	食料品		3	食料品	鉄鋼	鉄鋼	食料品	繊維

図37 産業中分類別の1事業所当たりの製造品出荷額等及び付加価値額並びに従業者1人当たりの



(注) 事業所のない又は統計データ作成上金額の把握を行う産業のグラフデータは表示していません。

表30 産業中分類別事業所数

(単位:%)

区 分	年 次	平成24年	25	26	28	29	30	対前年		
								増減数	増減率	構成比
総 数		310	296	285	310	270	268	△ 2	△ 0.7	100.0
09 食 料 品		35	37	31	38	28	29	1	3.6	10.8
10 飲料・たばこ・飼料		7	7	7	9	7	8	1	14.3	3.0
11 織 維		108	96	90	109	86	81	△ 5	△ 5.8	30.2
12 木材・木製品		8	6	6	4	2	3	1	50.0	1.1
13 家具・装備品		6	5	6	7	6	6	0	0.0	2.2
14 パルプ・紙		3	3	3	3	3	3	0	0.0	1.1
15 印刷		10	9	9	9	7	8	1	14.3	3.0
16 化学		1	1	1	1	1	1	0	0.0	0.4
17 石油・石炭		1	1	1	1	1	1	0	0.0	0.4
18 プラスチック製品		10	12	12	10	13	13	0	0.0	4.9
19 ゴム製品		2	1	1	1	1	1	0	0.0	0.4
20 皮革		1	2	1	1	2	1	△ 1	△ 50.0	0.4
21 窯業・土石		17	16	16	17	15	14	△ 1	△ 6.7	5.2
22 鉄 鋼		9	9	9	8	8	8	0	0.0	3.0
23 非鉄金属		-	-	-	-	-	-	-	-	-
24 金属製品		23	24	24	24	25	23	△ 2	△ 8.0	8.6
25 はん用機械		4	5	6	5	6	7	1	16.7	2.6
26 生産用機械		32	31	30	30	26	28	2	7.7	10.4
27 業務用機械		2	2	3	1	2	2	0	0.0	0.7
28 電子部品		5	4	4	5	6	6	0	0.0	2.2
29 電気機械		8	6	8	9	8	10	2	25.0	3.7
30 情報通信		2	3	3	1	1	1	0	0.0	0.4
31 輸送用機械		12	11	9	13	12	10	△ 2	△ 16.7	3.7
32 その他		4	5	5	4	4	4	0	0.0	1.5

表31 産業中分類別従業者数

(単位:人、%)

区 分	年 次	平成24年	25	26	28	29	30	対前年		
								増減数	増減率	構成比
総 数		5,876	5,910	5,718	5,802	5,790	5,935	145	2.5	100.0
09 食 料 品		758	894	796	766	765	792	27	3.5	13.3
10 飲料・たばこ・飼料		69	63	65	78	62	89	27	43.5	1.5
11 織 維		1,328	1,152	1,144	1,265	1,108	1,075	△ 33	△ 3.0	18.1
12 木材・木製品		61	49	51	26	22	28	6	27.3	0.5
13 家具・装備品		68	55	65	80	72	74	2	2.8	1.2
14 パルプ・紙		23	22	20	22	23	23	0	0.0	0.4
15 印刷		96	92	86	68	62	90	28	45.2	1.5
16 化学		8	8	7	12	10	10	0	0.0	0.2
17 石油・石炭		7	7	8	6	9	8	△ 1	△ 11.1	0.1
18 プラスチック製品		294	314	303	298	394	413	19	4.8	7.0
19 ゴム製品		28	11	10	9	10	9	△ 1	△ 10.0	0.2
20 皮革		29	148	108	4	128	59	△ 69	△ 53.9	1.0
21 窯業・土石		254	241	247	237	234	231	△ 3	△ 1.3	3.9
22 鉄 鋼		375	372	382	371	402	421	19	4.7	7.1
23 非鉄金属		-	-	-	-	-	-	-	-	-
24 金属製品		309	331	346	340	364	373	9	2.5	6.3
25 はん用機械		38	66	90	84	115	127	12	10.4	2.1
26 生産用機械		894	842	792	855	804	867	63	7.8	14.6
27 業務用機械		129	140	143	21	25	26	1	4.0	0.4
28 電子部品		150	119	115	257	225	230	5	2.2	3.9
29 電気機械		188	176	188	209	200	214	14	7.0	3.6
30 情報通信		37	46	46	33	29	26	△ 3	△ 10.3	0.4
31 輸送用機械		701	709	658	726	688	711	23	3.3	12.0
32 その他		32	53	48	35	39	39	0	0.0	0.7

表32 産業中分類別製造品出荷額等

(単位:億円、%)

区 分	年 次	平成24年	25	26	27	28	29	対前年			1事業所当 たり (万円)	従業者1人 当たり (万円)
								増減数	増減率	構成比		
総 数		961	867	911	915	1,006	1,118	112	11.1	100.0	40,581	1,832
09 食 料 品		145	99	98	94	117	120	4	3.4	10.8	39,930	1,462
10 飲料・たばこ・飼料		10	10	10	12	8	11	4	45.2	1.0	12,320	1,107
11 織 維		137	129	158	173	138	153	15	10.7	13.7	18,223	1,373
12 木材・木製品		8	5	6	5	X	5	X	X	0.5	17,267	1,850
13 家具・装備品		9	8	9	13	10	13	3	32.6	1.2	21,152	1,715
14 パルプ・紙		2	2	2	X	2	2	△ 0	△ 6.2	0.2	6,085	794
15 印刷		7	7	7	4	5	8	3	52.1	0.7	9,211	819
16 化学		X	X	X	X	X	X	X	X	X	X	X
17 石油・石炭		X	X	X	X	X	X	X	X	X	X	X
18 プラスチック製品		34	37	41	45	53	63	9	17.7	5.6	46,676	1,469
19 ゴム製品		X	X	X	X	X	X	X	X	X	X	X
20 皮革		X	X	X	-	X	X	X	X	X	X	X
21 窯業・土石		36	35	42	35	34	34	△ 0	△ 0.6	3.1	23,507	1,425
22 鉄 鋼		X	X	X	173	X	X	X	X	X	X	X
23 非鉄金属		-	-	-	-	-	-	-	-	-	-	-
24 金属製品		43	48	53	48	58	57	△ 1	△ 1.2	5.1	23,958	1,477
25 はん用機械		4	7	9	9	12	14	2	12.5	1.2	18,322	1,010
26 生産用機械		126	118	120	125	118	157	39	33.2	14.0	54,444	1,758
27 業務用機械		X	X	X	X	X	X	X	X	X	X	X
28 電子部品		10	10	10	44	35	47	12	35.9	4.2	75,352	1,966
29 電気機械		25	23	27	31	27	25	△ 3	△ 10.1	2.2	23,846	1,114
30 情報通信		X	4	4	X	X	X	X	X	X	X	X
31 輸送用機械		133	97	76	93	189	189	0	0.0	16.9	187,705	2,640
32 その他		1	2	2	X	1	1	0	1.3	0.1	3,461	355

表33 産業中分類別付加価値額

(単位:億円、%)

区 分	年 次	平成24年	25	26	27	28	29	対前年			1事業所当 たり (万円)	従業者1人 当たり (万円)
								増減数	増減率	構成比		
総 数		385	330	341	362	444	495	51	11.6	100.0	18,473	834
09 食 料 品		55	44	46	43	59	59	0	0.3	11.9	20,364	746
10 飲料・たばこ・飼料		4	4	4	4	4	5	1	21.8	1.0	6,125	551
11 織 維		56	49	63	76	53	70	18	33.7	14.2	8,703	656
12 木材・木製品		3	2	2	2	X	2	X	X	0.4	6,106	654
13 家具・装備品		3	3	3	5	4	6	1	33.6	1.1	9,242	749
14 パルプ・紙		1	1	1	X	1	1	0	△ 6.6	0.2	3,022	394
15 印刷		4	4	4	3	3	6	3	82.1	1.1	7,100	631
16 化学		X	X	X	X	X	X	X	X	X	X	X
17 石油・石炭		X	X	X	X	X	X	X	X	X	X	X
18 プラスチック製品		16	15	17	17	20	25	5	23.4	5.0	19,154	603
19 ゴム製品		X	X	X	X	X	X	X	X	X	X	X
20 皮革		X	X	X	-	X	X	X	X	X	X	X
21 窯業・土石		16	16	19	15	16	16	0	△ 1.7	3.2	11,171	677
22 鉄 鋼		X	X	46	44	X	X	X	X	X	X	X
23 非鉄金属		-	-	-	-	-	-	-	-	-	-	-
24 金属製品		21	23	22	21	27	27	0	1.4	5.4	11,729	723
25 はん用機械		2	4	6	6	8	9	1	11.2	1.8	13,068	720
26 生産用機械		58	42	52	44	65	91	26	40.5	18.4	32,568	1,052
27 業務用機械		X	X	14	X	X	X	X	X	X	X	X
28 電子部品		6	6	6	30	15	22	6	41.4	4.3	35,884	936
29 電気機械		11	10	12	11	12	8	△ 4	△ 30.1	1.7	8,341	390
30 情報通信		X	2	2	X	X	X	X	X	X	X	X
31 輸送用機械		68	45	13	36	108	92	△ 15	△ 14.2	18.6	92,265	1,298
32 その他		1	1	1	X	1	1	0	2.5	0.1	1,816	186

規模別 規模別に前年と比べると、事業所数は、30～49人規模で4事業所(33.3%)増加するなど3区分で増加し、20～29人規模など3区分で増減なしとなったほか、50～99人規模で2事業所(16.7%)減少するなど2区分で減少しています。

規模別の構成割合を比べると、事業所数は、4～9人規模が44.0%、10～19人規模が27.6%、20～29人規模が13.8%の順となり、これら3区分で85.4%と全体の約8割を占めています。

(表34)

【表34～37の表頭】※ 上段は事業所数、従業員数の年次、下段は製造品出荷額等、付加価値額の年次を表す。

区分	年次	平成24年	25	26	※			対前年増減数	増減率(%)	構成比(%)	1事業所当たり(万円)	従業員1人当たり(万円)
					28	29	30					

表34 規模別事業所数

区分	平成24年	25	26	28	29	30	対前年増減数	増減率(%)	構成比(%)
総数	310	296	285	310	270	268	△2	△0.7	100.0
4～9人	167	159	152	183	124	118	△6	△4.8	44.0
10～19人	74	64	63	58	73	74	1	1.4	27.6
20～29人	36	40	39	35	37	37	0	0.0	13.8
30～49人	12	10	9	13	12	16	4	33.3	6.0
50～99人	12	12	10	10	12	10	△2	△16.7	3.7
100～199人	5	8	9	9	10	11	1	10.0	4.1
200～299人	2	2	2	1	1	1	0	0.0	0.4
300人以上	2	1	1	1	1	1	0	0.0	0.4

表35 規模別従業員数

区分	平成24年	25	26	28	29	30	対前年増減数	増減率(%)	構成比(%)
総数	5,876	5,910	5,718	5,802	5,790	5,935	145	2.5	100.0
4～9人	999	978	933	1,063	747	734	△13	△1.7	12.4
10～19人	937	807	800	784	945	953	8	0.8	16.1
20～29人	874	953	955	855	881	875	△6	△0.7	14.7
30～49人	443	372	347	466	441	572	131	29.7	9.6
50～99人	809	790	689	713	792	652	△140	△17.7	11.0
100～199人	621	984	1,058	1,175	1,304	1,423	119	9.1	24.0
200～299人	442	573	474	276	274	276	2	0.7	4.7
300人以上	751	453	462	470	406	450	44	10.8	7.6

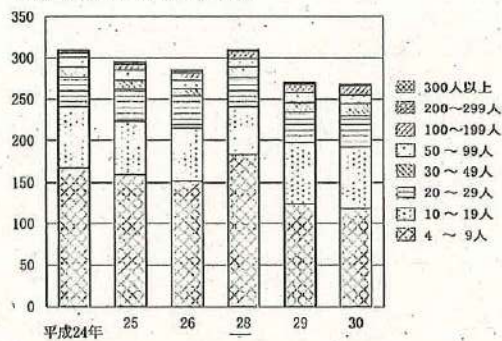
表36 規模別製造品出荷額等

区分	平成24年	25	26	28	29	30	対前年増減数	増減率(%)	構成比(%)
総数	961	867	911	915	1,006	1,118	112	11.1	100.0
4～9人	98	105	104	85	91	87	△5	△5.1	7.7
10～19人	94	76	85	91	87	89	2	2.3	8.0
20～29人	107	115	122	110	120	122	2	1.3	10.9
30～49人	51	45	52	75	61	78	17	28.3	7.0
50～99人	114	106	106	114	124	X	X	X	X
100～199人	217	273	310	X	X	380	X	X	34.0
200～299人	X	X	X	X	X	X	X	X	X
300人以上	X	X	X	X	X	X	X	X	X

表37 規模別付加価値額

区分	平成24年	25	26	28	29	30	対前年増減数	増減率(%)	構成比(%)
総数	385	330	341	362	444	495	51	11.6	100.0
4～9人	47	46	48	38	39	38	△1	△3.4	7.7
10～19人	48	40	40	39	47	45	△2	△4.0	9.1
20～29人	59	57	62	61	66	63	△3	△4.0	12.7
30～49人	19	18	20	30	28	38	10	34.3	7.6
50～99人	47	45	42	40	49	X	X	X	X
100～199人	60	79	100	X	X	134	X	X	27.1
200～299人	X	X	X	X	X	X	X	X	X
300人以上	X	X	X	X	X	X	X	X	X

図38 規模別事業所数の推移



(2) 中丹地域

	平成30年	平成29年	増減率	
事業所数	336事業所	344事業所	△2.3%	
従業員数	17,405人	16,962人	2.6%	
	平成29年		平成28年	増減率
製造品出荷額等	6,193億円	5,915億円	4.7%	
付加価値額	2,527億円	2,448億円	3.2%	

事業所数は336事業所となり、前年と比べると8事業所(2.3%)減少し2年連続の減少となりました。

従業員数は17,405人となり、前年と比べると443人(2.6%)増加し5年連続の増加となりました。

製造品出荷額等は6,193億円となり、前年と比べると279億円(4.7%)増加し5年連続の増加となりました。

付加価値額は2,527億円となり、前年と比べると79億円(3.2%)増加し2年ぶりの増加となりました。

(表38、図39)

表38 事業所数、従業員数、製造品出荷額等並びに付加価値額の推移

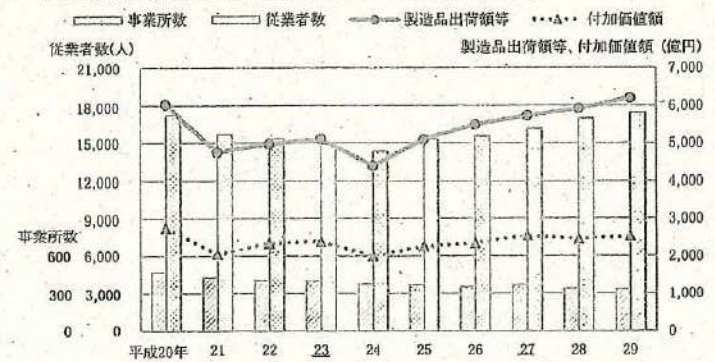
(単位:人、億円、%)

区分	事業所数	従業員数	製造品出荷額等	付加価値額	区分	事業所数	従業員数	製造品出荷額等	付加価値額
20	470	17,247	6,012	2,748	20	470	17,247	6,012	2,748
21	429	15,714	4,758	2,054	21	429	15,714	4,758	2,054
22	406	15,352	4,974	2,340	22	406	15,352	4,974	2,340
23	400	14,948	5,106	2,381	23	400	14,948	5,106	2,381
24	376	14,325	4,398	1,997	24	376	14,325	4,398	1,997
25	368	15,309	5,096	2,263	25	368	15,309	5,096	2,263
26	352	15,554	5,490	2,339	26	352	15,554	5,490	2,339
27	373	16,143	5,729	2,544	27	373	16,143	5,729	2,544
28	344	16,962	5,915	2,448	28	344	16,962	5,915	2,448
29	336	17,405	6,193	2,527	29	336	17,405	6,193	2,527
30	336	17,405	6,193	2,527	30	336	17,405	6,193	2,527

(注) 事業所数及び従業員数について、平成24年は平成24年2月1日現在、平成28年以降は同じ年の6月1日現在、その他の年次は同じ年の12月31日現在の数値です。

製造品出荷額等及び付加価値額について、平成27年は個人経営調査票の調査分を含まない集計結果です。

図39 事業所数、従業員数、製造品出荷額等並びに付加価値額の推移



(注) 事業所数及び従業員数について、平成23年は平成24年2月1日現在、平成27年以降は翌年の6月1日現在、その他の年次は同じ年の12月31日現在の数値です。

産業別 産業別に前年と比べると、事業所数は、化学で2事業所(16.7%)増加するなど4産業で増加し、金属製品など14産業で増減なしとなったほか、家具・装備品で1事業所(25.0%)減少するなど6産業で減少しています。

従業者数は、その他で90人(80.4%)増加するなど17産業で増加し、鉄鋼で増減なしとなったほか、家具・装備品で3人(4.8%)減少するなど6産業で減少しています。

製造品出荷額等は、その他で5億円(71.5%)、ゴム製品で73億円(58.0%)増加し、輸送用機械55億円(10.7%)、食料品で21億円(4.4%)減少しています。

付加価値額は、その他で4億円(72.2%)、電子部品で39億円(65.9%)増加し、輸送用機械で78億円(39.3%)、鉄鋼で13億円(15.5%)減少しています。

産業別の構成割合を比べると、事業所数は、食料品が14.3%と最も大きく、次いで金属製品、繊維、窯業・土石、電気機械の順となり、この5産業で49.0%と5割近くを占めています。

従業者数は、食料品が12.0%と最も大きく、次いで電気機械、窯業・土石、電子部品、化学の順となり、これら5産業で46.4%となっています。

製造品出荷額等は、窯業・土石が17.2%と最も大きく、次いで化学、電気機械、輸送用機械、食料品の順となり、これら5産業で54.4%と約5割を占めています。

付加価値額は、窯業・土石が27.6%と最も大きく、次いで化学、電気機械の順となり、これら3産業で52.2%と約5割を占めています。

(表39~42、図40)

図40 事業所数、従業者数、製造品出荷額等並びに付加価値額の産業中分類別の構成比

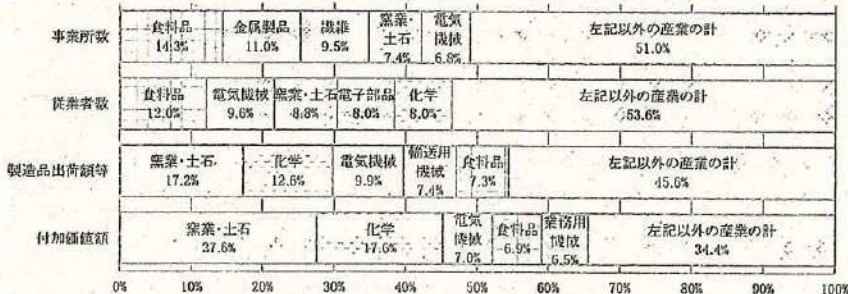
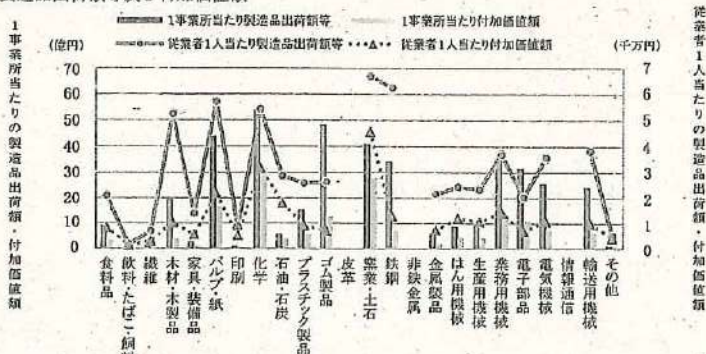


図41 事業所数、従業者数、製造品出荷額等並びに付加価値額の産業中分類別構成比の上位3産業の推移

区分	順位	平成25年					区分	順位	平成25年				
		25	26	28	29	30			26	27	28	29	
事業所数	1	食料品	食料品	食料品	食料品	食料品	製造品出荷額等	1	窯業・土石	窯業・土石	窯業・土石	窯業・土石	窯業・土石
	2	金属製品	金属製品	金属製品	金属製品	金属製品		2	化学	電気機械	化学	化学	化学
	3	繊維	繊維	繊維	繊維	繊維		3	電気機械	化学	電気機械	電気機械	電気機械
従業者数	1	食料品	食料品	食料品	食料品	食料品	付加価値額	1	窯業・土石	窯業・土石	窯業・土石	窯業・土石	窯業・土石
	2	電気機械	電気機械	窯業・土石	電気機械	電気機械		2	化学	化学	化学	化学	化学
	3	化学	化学	電子部品	窯業・土石	窯業・土石		3	電気機械	電気機械	電気機械	輸送用機械	電気機械

図42 産業中分類別の1事業所当たりの製造品出荷額等及び付加価値額並びに従業者1人当たりの製造品出荷額等及び付加価値額



(注) 事業所のない又は統計データ作成上金額の秘匿を行う産業のグラフデータは表示していません。

表39 産業中分類別事業所数

(単位:%)

区分	年次	平成24年					対前年増減数	増減率	構成比	
		25	26	28	29	30				
総数		376	368	352	373	344	336	△ 8	△ 2.3	100.0
09 食料品		61	59	54	54	52	48	△ 4	△ 7.7	14.3
10 飲料・たばこ・飼料		6	6	5	6	3	3	0	0.0	0.9
11 繊維		35	33	32	33	35	32	△ 3	△ 8.6	9.5
12 木材・木製品		13	11	13	15	14	13	△ 1	△ 7.1	3.9
13 家具・装備品		4	5	4	5	4	3	△ 1	△ 25.0	0.9
14 パルプ・紙		6	6	6	7	6	6	0	0.0	1.8
15 印刷		12	13	10	12	7	7	0	0.0	2.1
16 化学		14	13	13	12	12	14	2	16.7	4.2
17 石油・石炭		3	3	3	3	3	3	0	0.0	0.9
18 プラスチック製品		15	16	14	17	17	17	0	0.0	5.1
19 ゴム製品		3	3	3	4	4	4	0	0.0	1.2
20 皮革		2	2	2	2	2	2	0	0.0	0.6
21 窯業・土石		26	24	21	30	24	25	1	4.2	7.4
22 鉄鋼		11	11	13	10	10	10	0	0.0	3.0
23 非鉄金属		4	4	4	4	6	6	0	0.0	1.8
24 金属製品		45	45	44	42	37	37	0	0.0	11.0
25 はん用機械		13	14	11	8	10	10	0	0.0	3.0
26 生産用機械		23	21	22	21	22	22	0	0.0	6.5
27 業務用機械		10	11	12	14	12	12	0	0.0	3.6
28 電子部品		10	9	11	12	10	9	△ 1	△ 10.0	2.7
29 電気機械		22	23	23	23	22	23	-1	4.5	6.8
30 情報通信		1	1	1	1	2	2	0	0.0	0.6
31 輸送用機械		25	24	20	23	22	19	△ 3	△ 13.6	5.7
32 その他		12	11	11	15	8	9	1	12.5	2.7

表40 産業中分類別従業者数

(単位:人、%)

区分	年次	平成24年					対前年増減数	増減率	構成比	
		25	26	28	29	30				
総数		14,325	15,309	15,554	16,143	16,962	17,405	443	2.6	100.0
09 食料品		1,981	2,186	2,028	1,944	2,187	2,092	△ 95	△ 4.3	12.0
10 飲料・たばこ・飼料		151	150	74	87	40	42	2	5.0	0.2
11 繊維		690	665	639	579	649	627	△ 22	△ 3.4	3.6
12 木材・木製品		464	458	474	496	493	482	△ 11	△ 2.2	2.8
13 家具・装備品		61	68	65	92	62	59	△ 3	△ 4.8	0.3
14 パルプ・紙		326	337	430	414	436	461	25	5.7	2.6
15 印刷		156	158	139	147	82	81	△ 1	△ 1.2	0.5
16 化学		1,329	1,338	1,379	1,330	1,357	1,399	42	3.1	8.0
17 石油・石炭		53	51	56	55	57	61	4	7.0	0.4
18 プラスチック製品		598	606	830	909	937	1,017	80	8.5	5.8
19 ゴム製品		341	390	397	460	640	733	93	14.5	4.2
20 皮革		13	15	14	13	14	15	1	7.1	0.1
21 窯業・土石		1,082	1,054	1,006	1,628	1,492	1,528	36	2.4	8.8
22 鉄鋼		616	633	669	498	549	549	0	0.0	3.2
23 非鉄金属		221	224	218	224	274	287	13	4.7	1.6
24 金属製品		1,105	1,046	1,139	1,041	1,109	1,057	△ 52	△ 4.7	6.1
25 はん用機械		346	350	355	340	344	368	24	7.0	2.1
26 生産用機械		954	909	898	696	864	875	11	1.3	5.0
27 業務用機械		836	837	852	1,112	1,078	1,147	69	6.4	6.6
28 電子部品		704	697	1,006	1,389	1,332	1,400	68	5.1	8.0
29 電気機械		1,537	1,899	1,782	1,352	1,606	1,668	62	3.9	9.6
30 情報通信		32	31	34	32	46	47	1	2.2	0.3
31 輸送用機械		467	980	948	1,158	1,202	1,208	6	0.5	6.9
32 その他		262	227	122	147	112	202	90	80.4	1.2

表41 産業中分類別製造品出荷額等

(単位:億円、%)

区分	年次	平成24年	25	26	27	28	29	対前年 増減数	増減率	構成比	1事業所当 たり (万円)	従業者1人 当たり (万円)
		29	30	31	32							
総数		4,398	5,096	5,490	5,729	5,915	6,193	279	4.7	100.0	180,313	3,481
09 食料品		344	359	398	410	470	450	△21	△4.4	7.3	91,514	2,100
10 飲料・たばこ・飼料		327	221	2	4	1	1	0	11.4	0.0	2,213	158
11 繊維		47	47	43	39	43	45	2	5.7	0.7	13,644	696
12 木材・木製品		202	220	234	286	268	256	△11	△4.2	4.1	194,493	5,246
13 家具・装飾品		9	8	9	13	8	9	1	5.7	0.1	27,538	1,400
14 パルプ・紙		149	194	211	X	257	271	14	5.5	4.4	439,112	5,715
15 印刷		19	61	83	25	8	8	0	-1.1	0.1	10,412	900
16 化学		470	626	657	629	717	780	63	9	12.6	540,303	5,407
17 石油・石炭		14	13	16	21	16	18	2	15	0.3	58,319	2,868
18 プラスチック製品		223	206	251	308	267	269	2	0.8	4.3	155,266	2,595
19 ゴム製品		75	72	73	83	125	197	73	58.0	3.2	484,761	2,645
20 皮革		X	X	X	X	X	X	X	X	X	X	X
21 窯業・土石		935	921	1,003	1,048	1,028	-1,068	41	4.0	17.2	408,553	6,684
22 鉄鋼		282	308	368	287	322	348	27	8.3	5.6	343,226	6,252
23 非金属製品		X	X	X	122	124	X	X	X	X	X	X
24 金属製品		216	202	224	201	221	233	12	5.4	3.8	61,450	2,151
25 はん用機械		74	80	89	94	88	92	4	4.6	1.5	89,797	2,440
26 生産用機械		178	165	191	173	202	212	10	4.7	3.4	93,451	2,350
27 業務用機械		245	229	260	459	404	429	25	6.1	6.9	352,370	3,687
28 電子部品		181	170	213	260	259	277	18	7.0	4.5	316,988	2,038
29 電気機械		206	549	699	620	560	612	53	9.5	9.9	258,957	3,571
30 情報通信		X	X	X	X	X	X	X	X	X	X	X
31 輸送用機械		81	325	335	398	513	458	△55	△10.7	7.4	243,662	3,832
32 その他		13	9	5	8	7	11	5	71.5	0.2	12,065	538

表42 産業中分類別付加価値額

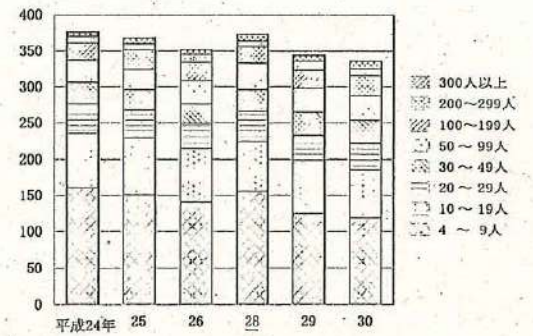
(単位:億円、%)

区分	年次	平成24年	25	26	27	28	29	対前年 増減数	増減率	構成比	1事業所当 たり (万円)	従業者1人 当たり (万円)
		29	30	31	32							
総数		1,997	2,263	2,339	2,544	2,448	2,527	79	3.2	100.0	75,220	1,452
09 食料品		140	139	154	158	165	175	10	6.0	6.9	36,443	836
10 飲料・たばこ・飼料		219	153	2	2	0.0	1	0	23.4	0.0	1,915	137
11 繊維		18	19	18	18	20	18	△2	△8.9	0.7	5,747	293
12 木材・木製品		44	48	43	98	53	49	△3	△6.3	2.0	37,946	1,023
13 家具・装飾品		4	3	3	8	3	3	0	△3.4	0.1	10,828	551
14 パルプ・紙		48	90	75	X	97	101	3	3.3	4.0	167,916	2,185
15 印刷		9	51	66	18	4	4	0	△3.4	0.2	6,022	520
16 化学		242	359	380	370	403	446	43	10.6	17.6	318,455	3,187
17 石油・石炭		3	3	7	10	9	11	2	19.1	0.4	36,685	1,804
18 プラスチック製品		106	62	97	118	94	93	△1	△1.2	3.7	54,727	915
19 ゴム製品		29	26	24	24	38	51	13	34.3	2.0	126,688	691
20 皮革		X	X	X	X	X	X	X	X	X	X	X
21 窯業・土石		532	558	617	649	655	698	43	6.6	27.6	279,170	4,568
22 鉄鋼		71	69	X	52	85	71	△13	△15.5	2.8	71,440	1,301
23 非金属製品		X	X	X	21	27	X	X	X	X	X	X
24 金属製品		80	72	80	70	74	78	4	5.6	3.1	20,976	734
25 はん用機械		41	43	41	43	46	44	△2	△4.9	1.7	44,131	1,199
26 生産用機械		65	63	74	73	89	93	4	4.1	3.7	42,198	1,061
27 業務用機械		104	98	X	174	171	163	△8	△4.7	6.5	135,864	1,421
28 電子部品		95	100	113	178	59	97	39	65.9	3.9	108,122	695
29 電気機械		87	176	227	198	149	178	29	19.5	7.0	77,235	1,065
30 情報通信		X	X	X	X	X	X	X	X	X	X	X
31 輸送用機械		24	103	97	173	199	121	△78	△39.3	4.8	63,488	999
32 その他		10	7	3	6	5	9	4	72.2	0.3	9,597	428

規模別 規模別に前年と比べると、事業所数は、300人

以上規模で3事業所(37.5%)増加するなど4区分で増加し、30~49人規模で増減なしとなったほか、200~299人規模で4事業所(30.8%)減少するなど3区分で減少しています。規模別の構成割合を比べると、事業所数は、4~9人規模が35.4%、10~19人規模が19.9%、20~29人規模が10.7%の順となり、これら3区分で66.0%となっています。(表43)

図43 規模別事業所数の推移



【表43~46の表頭】※ 上段は事業所数、従業員数の年次、下段は製造品出荷額等、付加価値額の年次を表す。

区分	年次	平成24年	25	26	28	29	30	対前年 増減数	増減率 (%)	構成比 (%)	1事業所当 たり (万円)	従業員1人 当たり (万円)
		27	28	29	30							

表43 規模別事業所数

総数	376	368	352	373	344	336	△8	△2.3	100.0
4~9人	161	151	141	156	125	119	△6	△4.8	35.4
10~19人	75	79	74	69	74	67	△7	△9.5	19.9
20~29人	40	38	34	41	34	36	2	5.9	10.7
30~49人	30	28	27	30	32	32	0	0.0	9.5
50~99人	31	28	32	37	33	34	1	3.0	10.1
100~199人	24	28	26	23	25	28	3	12.0	8.3
200~299人	9	8	11	8	13	9	△4	△30.8	2.7
300人以上	6	8	7	9	8	11	3	37.5	3.3

表44 規模別従業員数

(単位:人)

総数	14,325	15,309	15,554	16,143	16,962	17,405	443	2.6	100.0
4~9人	978	896	848	941	760	727	△83	△4.3	4.2
10~19人	1,028	1,113	1,046	967	1,018	945	△73	△7.2	5.4
20~29人	983	938	816	973	815	850	35	4.3	4.9
30~49人	1,203	1,071	993	1,117	1,223	1,243	20	1.6	7.1
50~99人	2,225	2,042	2,385	2,646	2,496	2,455	△41	△1.6	14.1
100~199人	3,398	3,992	3,768	3,421	3,649	4,094	445	12.2	23.5
200~299人	2,155	1,979	2,651	1,877	3,121	2,056	△1,065	△34.1	11.8
300人以上	2,355	3,278	3,047	4,201	3,880	5,035	1,155	29.8	28.9

表45 規模別製造品出荷額等

(単位:億円)

総数	4,398	5,096	5,490	5,729	5,915	6,193	279	-4.7	100.0	184,328	3,568
4~9人	118	113	131	136	130	109	△21	△16.2	1.8	9,180	1,503
10~19人	134	142	173	165	127	108	△19	△15.2	1.7	16,102	1,142
20~29人	155	173	120	171	184	200	16	8.5	3.2	55,549	2,353
30~49人	286	259	322	254	274	287	12	4.5	4.6	89,628	2,307
50~99人	970	907	601	792	885	851	△34	△4.3	13.7	250,417	3,468
100~199人	845	942	1,202	1,239	1,061	1,320	259	24.4	21.3	471,486	3,225
200~299人	888	763	1,110	X	1,199	837	△361	△30.2	13.5	930,146	4,072
300人以上	1,001	1,797	1,831	X	2,053	2,481	428	20.8	40.1	2,255,269	4,927

表46 規模別付加価値額

(単位:億円)

総数	1,997	2,263	2,339	2,544	2,448	2,527	79	3.2	100.0	75,220	1,452
4~9人	49	48	60	56	54	45	△10	△18.0	1.8	3,748	614
10~19人	61	66	83	82	61	52	△10	△15.5	2.0	7,733	548
20~29人	66	87	59	90	75	71	△5	△6.3	2.8	19,640	832
30~49人	135	141	142	105	106	116	10	9.6	4.6	36,198	932
50~99人	466	436	265	311	368	343	△25	△6.7	13.6	100,921	1,398
100~199人	380	366	471	428	392	525	133	34.0	20.8	187,597	1,283
200~299人	246	174	280	X	342	215	△126	△37.0	8.5	239,098	1,047
300人以上	594	943	979	X	1,050	1,161	111	10.6	45.9	1,055,309	2,306

(3) 南丹地域

	平成30年	平成29年	増減率
事業所数	275事業所	280事業所	△1.8%
従業者数	9,340人	9,637人	△3.1%
	平成29年	平成28年	増減率
製造品出荷額等	3,562億円	3,703億円	△3.8%
付加価値額	1,357億円	1,351億円	0.4%

事業所数は275事業所となり、前年と比べると5事業所(1.8%)減少し2年連続の減少となりました。

従業者数は9,340人となり、前年と比べると297人(3.1%)減少し3年ぶりの減少となりました。

製造品出荷額等は3,562億円となり、前年と比べると141億円(3.8%)減少し5年ぶりの減少となりました。

付加価値額は1,357億円となり、前年と比べると5億円(0.4%)増加し4年連続の増加となりました。(表47、図44)

表47 事業所数、従業者数、製造品出荷額等並びに付加価値額の推移

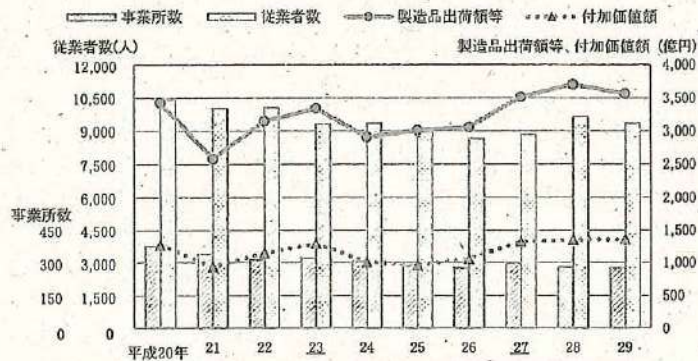
(単位:人、億円、%)

区分 年次	事業所数		従業者数		区分 年次	製造品出荷額等		付加価値額	
	数	増減率	数	増減率		数	増減率	数	増減率
20	376	3.6	10,419	△3.7	20	3,426	3.5	1,270	△0.3
21	339	△9.8	10,015	△3.9	21	2,583	△24.6	936	△26.3
22	314	△7.4	10,066	0.5	22	3,145	21.8	1,147	22.5
23	321	2.2	9,301	△7.6	23	3,341	6.2	1,292	12.7
24	304	△5.3	9,362	0.7	24	2,907	△13.0	1,008	△22.0
25	286	△5.9	8,958	△4.3	25	3,009	3.5	966	△4.2
26	277	△3.1	8,673	△3.2	26	3,056	1.6	1,054	9.2
27	298	7.6	8,839	1.9	27	3,513	14.9	1,325	25.7
28	280	△6.0	9,637	9.0	28	3,703	5.4	1,351	2.0
29	275	△1.8	9,340	△3.1	29	3,562	△3.8	1,357	0.4

(注) 事業所数及び従業者数について、平成24年は平成24年2月1日現在、平成28年以降は同じ年の6月1日現在、その他の年次は同じ年の12月31日現在の数値です。

製造品出荷額等及び付加価値額について、平成27年は個人経営調査票の調査分を含まない集計結果です。

図44 事業所数、従業者数、製造品出荷額等並びに付加価値額の推移



(注) 事業所数及び従業者数について、平成23年は平成24年2月1日現在、平成27年以降は翌年の6月1日現在、その他の年次は同じ年の12月31日現在の数値です。

産業別

産業別に前年と比べると、事業所数は、鉄鋼で1事業所(100.0%)増加するなど7産業で増加し、化学など7産業で増減なしとなったほか、非鉄金属で1事業所(33.3%)減少するなど9産業で減少しています。

従業者数は、鉄鋼で23人(328.6%)増加するなど9産業で増加し、石油・石炭など2産業で増減なしとなったほか、その他で111人(43.7%)減少するなど12産業で減少しています。

製造品出荷額等は、生産用機械で34億円(22.5%)、金属製品で25億円(15.1%)増加し、その他で23億円(45.6%)、プラスチック製品で82億円(41.1%)減少しています。

付加価値額は、飲料・たばこ・飼料で5億円(108.4%)、生産用機械で12億円(26.2%)増加し、プラスチック製品で43億円(52.0%)、その他で16億円(49.0%)減少しています。

産業別の構成割合を比べると、事業所数は、食料品が17.5%と最も大きく、次いで繊維、金属製品、薬業・土石の順となっています。

従業者数は、食料品が22.3%と最も大きく、次いで電子部品、輸送用機械、金属製品の順となり、これら4産業で51.4%と全体の約5割を占めています。

製造品出荷額等は、食料品が28.7%と最も大きく、次いで輸送用機械、金属製品、生産用機械の順となり、食料品と輸送用機械で56.8%と全体の約5割を占めています。

付加価値額は、食料品が31.1%と最も大きく、次いで輸送用機械、金属製品、電気機械の順となり、食料品と輸送用機械で56.6%と全体の約5割を占めています。(表48~51、図45)

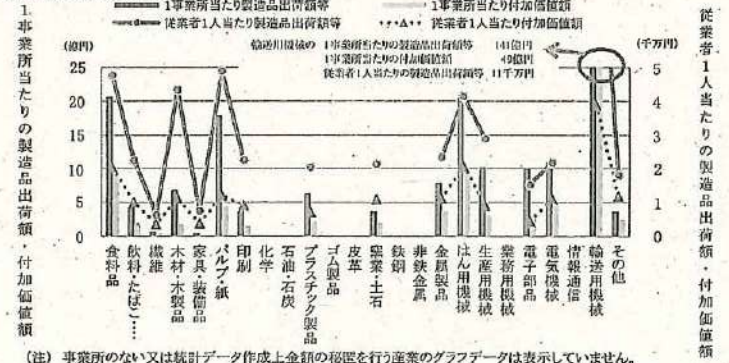
図45 事業所数、従業者数、製造品出荷額等並びに付加価値額の産業中分類別の構成比



図46 事業所数、従業者数、製造品出荷額等並びに付加価値額の産業中分類別構成比の上位3産業の推移

区分	順位	平成25年					平成26年					平成27年					平成28年					平成29年				
		1	2	3	4	5	1	2	3	4	5	1	2	3	4	5	1	2	3	4	5	1	2	3	4	5
事業所数	1	食料品	食料品	食料品	食料品	食料品	輸送用機械	輸送用機械	輸送用機械	食料品	食料品	輸送用機械	輸送用機械	輸送用機械	食料品	食料品	輸送用機械	輸送用機械	輸送用機械	食料品	食料品	輸送用機械	輸送用機械	輸送用機械	食料品	食料品
	2	繊維	繊維	繊維	繊維	繊維	食料品	食料品	食料品	輸送用機械	輸送用機械	食料品	食料品	食料品	輸送用機械	輸送用機械	食料品	食料品	食料品	輸送用機械	輸送用機械	食料品	食料品	食料品	輸送用機械	輸送用機械
	3	薬業・土石	薬業・土石	プラスチック製品・金属製品			食料品	食料品	食料品	輸送用機械	輸送用機械	食料品	食料品	食料品	輸送用機械	輸送用機械	食料品	食料品	食料品	輸送用機械	輸送用機械	食料品	食料品	食料品	輸送用機械	輸送用機械
従業者数	1	食料品	食料品	食料品	食料品	食料品	食料品	食料品	食料品	食料品	食料品	食料品	食料品	輸送用機械	食料品	食料品	食料品	食料品	輸送用機械	食料品	食料品	食料品	食料品	輸送用機械	食料品	食料品
	2	電気機械	電気機械	電気機械	電子部品	電子部品	食料品	食料品	食料品	輸送用機械	輸送用機械	食料品	食料品	輸送用機械	食料品	食料品	食料品	食料品	輸送用機械	食料品	食料品	食料品	食料品	輸送用機械	食料品	食料品
	3	輸送用機械	輸送用機械	輸送用機械	輸送用機械	輸送用機械	食料品	食料品	食料品	輸送用機械	輸送用機械	食料品	食料品	輸送用機械	食料品	食料品	食料品	食料品	輸送用機械	食料品	食料品	食料品	食料品	輸送用機械	食料品	食料品

図47 産業中分類別の1事業所当たりの製造品出荷額等及び付加価値額並びに従業者1人当たりの製造品出荷額等及び付加価値額



(注) 事業所のない又は統計データ作成上金額の秘匿を行う産業のグラフデータは表示していません。

表48 産業中分類別事業所数

(単位:%)

区 分	年 次						対前年 増減数	増減率	構成比
	平成24年	25	26	28	29	30			
総 数	304	286	277	298	280	275	△ 5	△ 1.8	100.0
09 食 料 品	47	44	42	48	46	48	2	4.3	17.5
10 飲料・たばこ・飼料	7	5	4	7	4	5	1	25.0	1.8
11 織 維	37	34	34	41	29	26	△ 3	△ 10.3	9.5
12 木 材・木 製品	18	17	17	17	19	18	△ 1	△ 5.3	6.5
13 家 具・装 備 品	8	8	6	6	5	4	△ 1	△ 20.0	1.5
14 パ ル プ・紙	7	5	5	10	6	7	1	16.7	-2.5
15 印 刷	18	17	17	15	13	14	1	7.7	5.1
16 化 学	9	9	10	10	12	12	0	0.0	4.4
17 石 油・石 炭	1	1	1	2	1	1	0	0.0	0.4
18 プラスチック製品	20	21	21	20	21	18	△ 3	△ 14.3	6.5
19 ゴ ム 製 品	-	-	-	-	-	-	-	-	-
20 皮 革	2	2	2	2	1	1	0	0.0	0.4
21 窯 業・土 石	24	24	23	18	21	21	0	0.0	7.6
22 鉄 鋼	1	1	1	1	1	2	1	100.0	0.7
23 非 鉄 金 属 品	2	2	2	3	3	2	△ 1	△ 33.3	0.7
24 金 属 製 品	24	21	22	20	22	23	1	4.5	8.4
25 は ん 用 機 械	7	6	6	7	6	6	0	0.0	2.2
26 生 産 用 機 械	19	17	16	17	19	18	△ 1	△ 5.3	6.5
27 業 務 用 機 械	2	1	2	5	4	3	△ 1	△ 25.0	1.1
28 電 子 部 品	20	17	16	15	16	16	0	0.0	5.8
29 電 気 機 械	16	17	15	16	14	15	1	7.1	5.5
30 情 報 通 信	1	1	1	-	1	1	0	0.0	0.4
31 輸 送 用 機 械	8	8	8	9	8	7	△ 1	△ 12.5	2.5
32 そ の 他	6	8	6	9	8	7	△ 1	△ 12.5	2.5

表49 産業中分類別従業者数

(単位:人、%)

区 分	年 次						対前年 増減数	増減率	構成比
	平成24年	25	26	28	29	30			
総 数	9,362	8,958	8,673	8,839	9,637	9,340	△ 297	△ 3.1	100.0
09 食 料 品	1,611	1,673	1,742	1,736	2,017	2,087	70	3.5	22.3
10 飲料・たばこ・飼料	98	84	64	99	105	93	△ 12	△ 11.4	1.0
11 織 維	349	374	309	364	280	262	△ 18	△ 6.4	2.8
12 木 材・木 製品	359	291	285	268	381	285	△ 96	△ 25.2	3.1
13 家 具・装 備 品	66	60	39	32	30	23	△ 7	△ 23.3	0.2
14 パ ル プ・紙	279	248	248	261	254	257	3	1.2	2.8
15 印 刷	276	286	301	272	231	229	△ 2	△ 0.9	2.5
16 化 学	170	160	169	144	202	218	16	7.9	2.3
17 石 油・石 炭	16	12	16	9	6	6	0	0.0	0.1
18 プラスチック製品	502	625	630	640	649	556	△ 93	△ 14.3	6.0
19 ゴ ム 製 品	-	-	-	-	-	-	-	-	-
20 皮 革	9	9	8	11	5	5	0	0.0	0.1
21 窯 業・土 石	408	404	385	334	350	358	8	2.3	3.8
22 鉄 鋼	7	7	7	7	7	30	23	328.6	0.3
23 非 鉄 金 属 品	137	139	149	150	182	146	△ 36	△ 19.8	1.6
24 金 属 製 品	711	681	642	650	718	771	53	7.4	8.3
25 は ん 用 機 械	322	334	334	300	270	297	27	10.0	3.2
26 生 産 用 機 械	392	380	416	449	616	636	20	3.2	6.8
27 業 務 用 機 械	132	72	134	180	262	221	△ 41	△ 15.6	2.4
28 電 子 部 品	993	560	546	703	1,051	1,057	6	0.6	11.3
29 電 気 機 械	1,351	1,438	1,269	1,111	775	760	△ 15	△ 1.9	8.1
30 情 報 通 信	19	16	16	-	15	10	△ 5	△ 33.3	0.1
31 輸 送 用 機 械	1,044	946	851	1,009	977	890	△ 87	△ 8.9	9.5
32 そ の 他	111	159	113	110	254	143	△ 111	△ 43.7	1.5

表50 産業中分類別製造品出荷額等

(単位:億円、%)

区 分	年 次						対前年 増減数	増減率	構成比	1事業所当 たり (万円)	従業者1人 当たり (万円)
	平成24年	25	26	27	28	29					
総 数	2,907	3,009	3,056	3,513	3,703	3,562	△ 141	△ 3.8	100.0	126,618	3,728
09 食 料 品	683	721	737	849	1,053	1,022	△ 31	△ 2.9	28.7	206,633	4,752
10 飲料・たばこ・飼料	17	19	17	22	19	22	3	15.0	0.6	41,830	2,249
11 織 維	22	38	19	25	18	17	△ 1	△ 2.6	0.5	6,386	634
12 木 材・木 製品	117	105	126	99	149	126	△ 24	△ 15.8	3.5	68,507	4,327
13 家 具・装 備 品	5	4	4	2	2	2	△ 0	△ 9.4	0.1	4,309	749
14 パ ル プ・紙	110	105	103	117	118	128	10	8.2	3.6	179,011	4,876
15 印 刷	53	53	69	56	51	53	3	4.8	1.5	37,019	2,263
16 化 学	X	X	X	X	X	X	X	X	X	X	X
17 石 油・石 炭	X	X	X	X	X	X	X	X	X	X	X
18 プラスチック製品	73	179	148	128	198	117	△ 82	△ 41.1	3.3	63,028	2,040
19 ゴ ム 製 品	-	-	-	-	-	-	-	-	-	-	-
20 皮 革	X	X	X	X	X	X	X	X	X	X	X
21 窯 業・土 石	74	81	90	110	82	79	△ 2	△ 2.7	2.2	36,318	2,130
22 鉄 鋼	X	X	X	-	X	X	X	X	X	X	X
23 非 鉄 金 属 品	X	X	X	56	80	X	X	X	X	X	X
24 金 属 製 品	186	164	157	163	187	25	15.1	5.3	78,667	2,347	
25 は ん 用 機 械	110	111	129	124	113	127	15	13.1	3.6	204,191	4,125
26 生 産 用 機 械	131	41	62	64	149	183	34	22.5	5.1	102,234	2,893
27 業 務 用 機 械	X	X	X	X	X	X	X	X	X	X	X
28 電 子 部 品	175	51	52	96	168	164	△ 4	△ 2.4	4.6	100,134	1,516
29 電 気 機 械	253	338	308	357	181	169	△ 12	△ 6.7	4.7	109,852	2,168
30 情 報 通 信	X	X	X	-	X	X	X	X	X	X	X
31 輸 送 用 機 械	756	868	883	1,154	1,001	1,002	1	0.1	28.1	1,412,753	11,112
32 そ の 他	15	23	17	X	50	27	△ 23	△ 45.6	0.8	36,985	1,810

表51 産業中分類別付加価値額

(単位:億円、%)

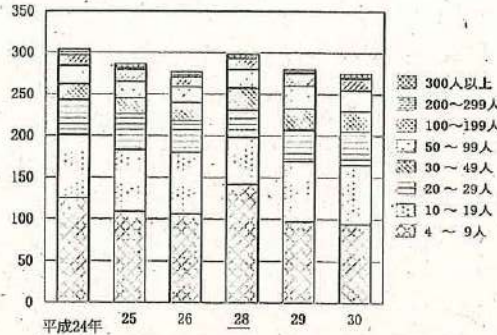
区 分	年 次						対前年 増減数	増減率	構成比	1事業所当 たり (万円)	従業者1人 当たり (万円)
	平成24年	25	26	27	28	29					
総 数	1,008	966	1,054	1,325	1,351	1,357	5	0.4	100.0	49,329	1,452
09 食 料 品	292	263	303	346	392	422	30	7.7	31.1	88,014	2,024
10 飲料・たばこ・飼料	10	10	9	15	4	9	5	108.4	0.7	18,507	995
11 織 維	13	17	11	14	10	9	0	△ 4.3	0.7	3,625	360
12 木 材・木 製品	29	16	27	37	38	32	△ 6	△ 16.8	2.3	17,568	1,110
13 家 具・装 備 品	2	2	2	1	1	1	0	△ 6.7	0.1	2,183	360
14 パ ル プ・紙	27	13	15	24	27	31	4	15.6	2.3	43,859	1,195
15 印 刷	24	22	30	26	23	21	△ 2	△ 10.3	1.5	14,795	905
16 化 学	X	X	X	X	X	X	X	X	X	X	X
17 石 油・石 炭	X	X	X	X	X	X	X	X	X	X	X
18 プラスチック製品	34	83	59	28	83	40	△ 43	△ 52.0	2.9	22,190	718
19 ゴ ム 製 品	-	-	-	-	-	-	-	-	-	-	-
20 皮 革	X	X	X	X	X	X	X	X	X	X	X
21 窯 業・土 石	37	41	44	58	42	39	△ 3	△ 8.1	2.9	18,588	1,090
22 鉄 鋼	X	X	X	-	X	X	X	X	X	X	X
23 非 鉄 金 属 品	X	X	X	13	21	X	X	X	X	X	X
24 金 属 製 品	77	66	56	65	74	85	11	14.6	6.3	37,022	1,104
25 は ん 用 機 械	50	57	65	62	55	61	6	10.6	4.5	102,203	2,065
26 生 産 用 機 械	31	21	36	33	45	57	12	26.2	4.2	31,701	897
27 業 務 用 機 械	X	X	X	X	X	X	X	X	X	X	X
28 電 子 部 品	59	23	24	35	45	46	2	3.6	3.4	28,978	439
29 電 気 機 械	78	55	60	130	81	83	2	2.6	6.1	55,562	1,097
30 情 報 通 信	X	X	X	-	X	X	X	X	X	X	X
31 輸 送 用 機 械	189	226	250	388	329	345	16	5.0	25.5	493,414	3,881
32 そ の 他	8	9	11	X	33	17	△ 16	△ 49.0	1.3	24,286	1,189

規模別 規模別に前年と比べると、事業所数は、200～

299人規模で1事業所(100.0%)増加するなど2区分で増加し、300人以上規模で増減なしとなったほか、50～99人規模で2事業所(7.4%)減少するなど5区分で減少しています。

規模別の構成割合を比べると、事業所数は、4～9人規模が34.2%、10～19人規模が26.2%、20～29人規模14.2%の順となり、これら3区分で74.6%と全体の約7割を占めています。(表52)

図48 規模別事業所数の推移



(4) 京都市域

	平成30年	平成29年	増減率
事業所数	2,145事業所	2,299事業所	△6.7%
従業者数	63,907人	63,892人	0.0%
	平成29年	平成28年	増減率
製造品出荷額等	26,138億円	26,295億円	△0.6%
付加価値額	9,683億円	9,274億円	4.4%

事業所数は2,145事業所となり、前年と比べると154事業所(6.7%)減少し2年連続の減少となりました。

従業者数は63,907人となり、前年と比べると15人(0.0%)増加し4年連続の増加となりました。

製造品出荷額等は26,138億円となり、前年と比べると157億円(0.6%)減少し4年ぶりの減少となりました。

付加価値額は9,683億円となり、前年と比べると409億円(4.4%)増加し2年ぶりの増加となりました。(表56、図49)

表56 事業所数、従業者数、製造品出荷額等並びに付加価値額の推移

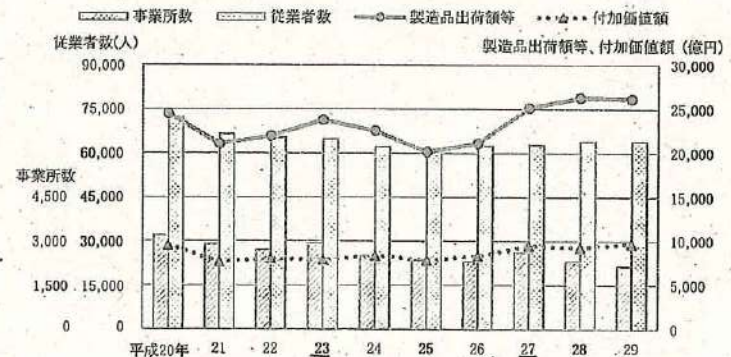
(単位:人、億円、%)

区分 年次	事業所数		従業者数		区分 年次	製造品出荷額等		付加価値額	
	増減率	増減率	増減率	増減率					
20	3,194	2.7	72,034	△3.1	20	24,488	△13.0	9,500	△17.8
21	2,890	△9.5	66,554	△7.6	21	21,057	△14.0	7,662	△19.4
22	2,689	△7.0	65,261	△1.9	22	21,926	4.1	8,001	4.4
24	2,922	8.7	64,813	△0.7	23	23,760	8.4	7,895	△1.3
24	2,501	△14.4	62,201	△4.0	24	22,535	△5.2	8,371	6.0
25	2,364	△5.5	61,370	△1.3	25	20,140	△10.6	7,821	△6.6
26	2,296	△2.9	62,501	1.8	26	21,092	4.7	8,311	6.3
28	2,623	14.2	62,853	0.6	27	25,135	19.2	9,441	13.6
29	2,299	△12.4	63,892	1.7	28	26,295	4.6	9,274	△1.8
30	2,145	△6.7	63,907	0.0	29	26,138	△0.6	9,683	4.4

(注) 事業所数及び従業者数について、平成24年は平成24年2月1日現在、平成28年以降は同じ年の6月1日現在、その他の年次は同じ年の12月31日現在の数値です。

製造品出荷額等及び付加価値額について、平成27年は個人経営調査票の調査分を含まない集計結果です。

図49 事業所数、従業者数、製造品出荷額等並びに付加価値額の推移



(注) 事業所数及び従業者数について、平成23年は平成24年2月1日現在、平成27年以降は翌年の6月1日現在、その他の年次は同じ年の12月31日現在の数値です。

【表52～55の表頭】※ 上段は事業所数、従業者数の年次、下段は製造品出荷額等、付加価値額の年次を表す。

区分	年次						対前年 増減数	増減率 (%)	構成比 (%)	1事業所当 たり (万円)	従業者1人 当たり (万円)
	平成24年	25	26	28 27	29 28	30 29					

表52 規模別事業所数

総数	304	286	277	298	280	275	△5	△1.8	100.0		
4～9人	125	109	106	142	97	94	△3	△3.1	34.2		
10～19人	76	74	74	56	73	72	△1	△1.4	26.2		
20～29人	42	43	38	33	37	39	2	5.4	14.2		
30～49人	19	19	22	27	26	25	△1	△3.8	9.1		
50～99人	22	20	19	22	27	25	△2	△7.4	9.1		
100～199人	13	15	12	13	15	14	△1	△6.7	5.1		
200～299人	3	2	2	1	1	2	1	100.0	0.7		
300人以上	4	4	4	4	4	4	0	0.0	1.5		

表53 規模別従業者数

(単位:人)

総数	9,362	8,958	8,673	8,839	9,637	9,340	△297	△3.1	100.0		
4～9人	721	630	613	821	591	571	△20	△3.4	6.1		
10～19人	1,071	1,014	1,041	810	1,032	1,011	△21	△2.0	10.8		
20～29人	1,048	1,035	933	803	963	991	28	2.9	10.6		
30～49人	746	764	897	1,052	1,041	944	△97	△9.3	10.1		
50～99人	1,420	1,223	1,299	1,467	1,869	1,660	△209	△11.2	17.8		
100～199人	1,673	1,826	1,637	1,820	2,021	1,946	△75	△3.7	20.8		
200～299人	715	435	427	224	231	440	209	90.5	4.7		
300人以上	1,968	2,031	1,826	1,842	1,889	1,777	△112	△5.9	19.0		

表54 規模別製造品出荷額等

(単位:億円)

総数	2,907	3,009	3,056	3,513	3,703	3,562	△141	△3.8	100.0	129,530	3,814
4～9人	69	65	65	131	106	87	△18	△17.2	2.5	9,294	1,530
10～19人	173	188	226	136	194	172	△22	△11.5	4.8	23,866	1,700
20～29人	205	198	171	209	174	178	4	2.1	5.0	45,523	1,792
30～49人	134	170	242	205	292	284	△7	△2.5	8.0	113,679	3,011
50～99人	465	265	323	471	531	X	X	X	X	X	X
100～199人	680	900	772	X	X	1,027	X	X	28.8	733,671	5,278
200～299人	X	X	X	X	X	X	X	X	X	X	X
300人以上	X	X	X	1,488	1,291	X	X	X	X	X	X

表55 規模別付加価値額

(単位:億円)

総数	1,008	966	1,054	1,325	1,351	1,357	5	0.4	100.0	49,329	1,452
4～9人	35	32	33	49	49	40	△9	△18.8	2.9	4,206	692
10～19人	73	86	85	64	78	70	△8	△10.5	5.1	9,670	689
20～29人	98	76	87	101	82	85	2	3.0	6.2	21,710	854
30～49人	43	56	63	74	100	94	△7	△6.7	6.9	37,482	993
50～99人	191	113	136	181	203	X	X	X	X	X	X
100～199人	202	276	251	X	X	393	X	X	29.0	280,970	2,021
200～299人	X	X	X	X	X	X	X	X	X	X	X
300人以上	X	X	X	582	462	X	X	X	X	X	X

産業別

産業別に前年と比べると、事業所数は、非鉄金属で2事業所(16.7%)増加するなど2産業で増加し、鉄鋼など3産業で増減なしとなったほか、ゴム製品で1事業所(50.0%)減少するなど19産業で減少しています。

従業者数は、はん用機械で150人(21.0%)増加するなど11産業で増加し、ゴム製品で10人(23.8%)減少するなど13産業で減少しています。

製造品出荷額等は、金属製品で183億円(34.5%)、鉄鋼で19億円(29.3%)増加し、輸送用機械で233億円(20.3%)、飲料・たばこ・飼料で1,586億円(17.2%)減少しています。

付加価値額は、電子部品で518億円(37.4%)、電気機械で179億円(33.5%)増加し、輸送用機械で170億円(64.5%)、飲料・たばこ・飼料で349億円(16.5%)減少しています。

産業別の構成割合を比べると、事業所数は、繊維が21.2%と最も大きく、次いで食料品、印刷、生産用機械の順となり、これら4産業で53.5%と全体の約5割を占めています。

従業者数は、食料品が14.0%と最も大きく、次いで電気機械、生産用機械、業務用機械、印刷の順となり、これら5産業で53.5%と全体の約5割を占めています。

製造品出荷額等は、飲料・たばこ・飼料が29.3%と最も大きく、次いで電子部品、業務用機械の順となり、これら3産業で51.3%と全体の約5割を占めています。

付加価値額は、電子部品が19.7%と最も大きく、次いで飲料・たばこ・飼料、業務用機械の順となり、これら3産業で49.8%と全体の5割近くを占めています。(表57~60、図50)

図50 事業所数、従業者数、製造品出荷額等並びに付加価値額の産業中分類別の構成比

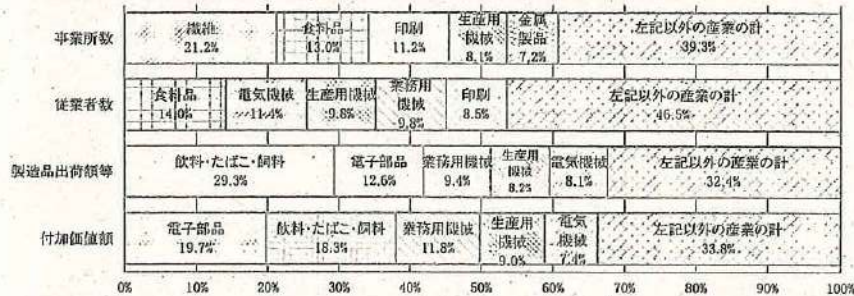
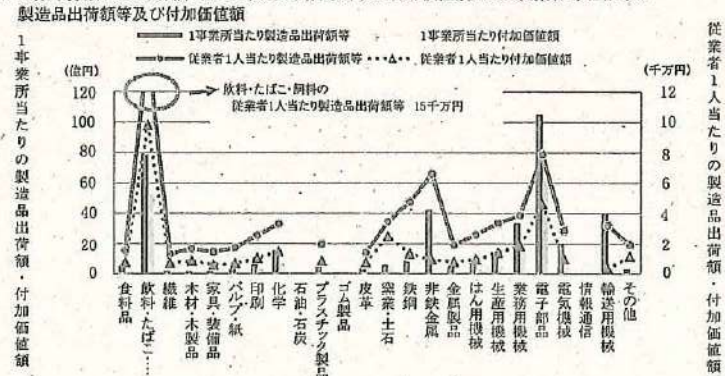


図51 事業所数、従業者数、製造品出荷額等並びに付加価値額の産業中分類別構成比の上位3産業の推移

区分	順位	平成25年					区分	順位	平成26年				
		26	28	29	30	26			27	28	29		
事業所数	1	繊維	繊維	繊維	繊維	繊維	製造品出荷額等	1	飲料・たばこ・飼料	飲料・たばこ・飼料	飲料・たばこ・飼料	飲料・たばこ・飼料	飲料・たばこ・飼料
	2	食料品	食料品	食料品	食料品	食料品		2	電子部品	電子部品	電子部品	電子部品	電子部品
	3	印刷	印刷	印刷	印刷	印刷		3	業務用機械	業務用機械	業務用機械	業務用機械	業務用機械
従業者数	1	食料品	食料品	食料品	食料品	食料品	付加価値額	1	電子部品	電子部品	飲料・たばこ・飼料	飲料・たばこ・飼料	電子部品
	2	業務用機械	業務用機械	業務用機械	電気機械	電気機械		2	飲料・たばこ・飼料	飲料・たばこ・飼料	電子部品	電子部品	
	3	電気機械	電気機械	電気機械	業務用機械	生産用機械		3	業務用機械	業務用機械	電気機械	業務用機械	

図52 産業中分類別の1事業所当たりの製造品出荷額等及び付加価値額並びに従業者1人当たりの製造品出荷額等及び付加価値額



(注) 事業所のない又は統計データ作成上金額の秘匿を行う産業のグラフデータは表示していません。

表57 産業中分類別事業所数

区分	年次						対前年増減数	増減率	構成比
	平成24年	25	26	28	29	30			
総数	2,501	2,364	2,296	2,623	2,299	2,145	△ 154	△ 6.7	100.0
09 食料品	291	283	280	309	291	278	△ 13	△ 4.5	13.0
10 飲料・たばこ・飼料	35	34	35	39	35	34	△ 1	△ 2.9	1.6
11 繊維	629	572	531	639	498	455	△ 43	△ 8.6	21.2
12 木材・木製品	50	45	38	38	35	32	△ 3	△ 8.6	1.5
13 家具・装備品	100	89	88	90	86	75	△ 11	△ 12.8	3.5
14 パルプ・紙	115	112	112	117	107	96	△ 11	△ 10.3	4.5
15 印刷	264	262	253	282	257	240	△ 17	△ 6.6	11.2
16 化学	51	49	47	55	51	48	△ 3	△ 5.9	2.2
17 石油・石炭	1	1	1	2	1	1	0	0.0	0.0
18 プラスチック製品	67	59	64	78	71	61	△ 10	△ 14.1	2.8
19 ゴム製品	3	3	3	3	2	1	△ 1	△ 50.0	0.0
20 皮革	23	21	28	28	27	26	△ 1	△ 3.7	1.2
21 窯業・土石	80	67	68	71	72	65	△ 7	△ 9.7	3.0
22 鉄鋼	12	10	10	11	10	10	0	0.0	0.5
23 非鉄金属	16	16	13	18	12	14	2	16.7	0.7
24 金属製品	167	158	161	171	159	154	△ 5	△ 3.1	7.2
25 はん用機械	41	35	29	29	29	32	3	10.3	1.5
26 生産用機械	179	176	171	208	183	173	△ 10	△ 5.5	8.1
27 業務用機械	89	87	80	87	79	72	△ 7	△ 8.9	3.4
28 電子部品	25	25	28	37	33	31	△ 2	△ 6.1	1.4
29 電気機械	113	111	111	126	105	104	△ 1	△ 1.0	4.8
30 情報通信	2	2	2	2	2	2	0	0.0	0.1
31 輸送用機械	23	26	23	29	27	24	△ 3	△ 11.1	1.1
32 その他	125	121	120	154	127	117	△ 10	△ 7.9	5.5

表58 産業中分類別従業者数

区分	年次						対前年増減数	増減率	構成比
	平成24年	25	26	28	29	30			
総数	62,201	61,370	62,501	62,853	63,892	63,907	15	0.0	100.0
09 食料品	7,913	8,120	8,646	8,439	9,586	8,944	△ 642	△ 6.7	14.0
10 飲料・たばこ・飼料	1,748	1,690	1,667	1,681	1,743	1,808	65	3.7	2.8
11 繊維	6,434	5,875	5,552	6,410	5,564	5,325	△ 239	△ 4.3	8.3
12 木材・木製品	400	370	326	341	305	286	△ 19	△ 6.2	0.4
13 家具・装備品	897	778	832	813	817	758	△ 59	△ 7.2	1.2
14 パルプ・紙	1,466	1,433	1,531	1,400	1,560	1,469	△ 91	△ 5.8	2.3
15 印刷	6,199	5,210	5,076	5,092	5,737	5,442	△ 295	△ 5.1	8.5
16 化学	2,014	2,001	2,017	2,212	2,329	2,208	△ 121	△ 5.2	3.5
17 石油・石炭	45	54	58	13	72	60	△ 12	△ 16.7	0.1
18 プラスチック製品	1,242	1,231	1,410	1,931	1,441	1,300	△ 141	△ 9.8	2.0
19 ゴム製品	50	50	54	48	42	32	△ 10	△ 23.8	0.1
20 皮革	352	351	460	475	509	514	5	1.0	0.8
21 窯業・土石	1,099	957	1,004	1,030	1,083	1,075	△ 8	△ 0.7	1.7
22 鉄鋼	214	174	164	164	170	171	1	0.6	0.3
23 非鉄金属	791	822	818	799	857	897	40	4.7	1.4
24 金属製品	2,918	2,985	3,295	3,251	3,134	3,670	536	17.1	5.7
25 はん用機械	920	830	780	645	713	863	150	21.0	1.4
26 生産用機械	4,883	5,124	5,134	5,817	6,027	6,288	261	4.3	9.8
27 業務用機械	7,552	7,687	7,167	6,865	6,221	6,245	24	0.4	9.8
28 電子部品	4,328	4,827	5,044	4,009	3,917	4,121	204	5.2	6.4
29 電気機械	6,014	6,171	7,062	6,673	6,757	7,299	542	8.0	11.4
30 情報通信	247	239	50	43	234	236	2	0.9	0.4
31 輸送用機械	2,855	2,761	2,682	2,757	3,144	3,015	△ 129	△ 4.1	4.7
32 その他	1,620	1,630	1,672	1,945	1,930	1,881	△ 49	△ 2.5	2.9

表59 産業中分類別製造品出荷額等

(単位:億円、%)

区分	年次						対前年 増減数	増減率	構成比	1事業所当たり (万円)	従業者1人当 たり (万円)
	平成24年	25	26	27	28	29					
総数	22,535	20,140	21,092	25,135	26,295	26,138	△ 157	△ 0.6	100.0	97,117	3,260
09 食料品	1,156	1,184	1,275	1,602	1,387	1,422	35	2.6	5.4	49,279	1,532
10 飲料・たばこ・飼料	7,629	5,137	4,908	7,614	9,240	7,654	△ 1,586	△ 17.2	29.3	785,110	14,764
11 繊維	769	701	681	874	742	717	△ 26	△ 3.4	2.7	15,136	1,293
12 木材・木製品	56	52	56	60	54	49	△ 5	△ 8.8	0.2	14,584	1,632
13 家具・装備品	131	114	129	111	121	111	△ 9	△ 7.8	0.4	14,364	1,421
14 パルプ・紙	253	251	271	247	265	259	△ 6	△ 2.3	1.0	26,206	1,713
15 印刷	1,930	1,057	1,040	1,019	1,392	1,429	37	2.6	5.5	57,697	2,545
16 化学	590	641	639	816	777	742	△ 34	△ 4	2.8	150,953	3,282
17 石油・石炭	X	X	X	X	X	X	X	X	X	X	X
18 プラスチック製品	297	316	352	579	281	260	△ 21	△ 7.6	1.0	41,149	1,931
19 ゴム製品	12	12	13	X	X	X	X	X	X	X	X
20 皮革	47	44	64	71	71	73	2	2	0.3	26,779	1,355
21 窯業・土石	352	352	378	391	405	391	△ 13	△ 3.2	1.5	56,939	3,443
22 鉄鋼	73	69	76	70	64	83	19	29.3	0.3	81,165	4,746
23 非鉄金属	387	402	417	375	491	595	104	21.1	2.3	422,476	6,594
24 金属製品	449	533	611	626	529	712	183	34.5	2.7	44,931	1,885
25 はん用機械	149	156	158	176	206	230	24	11.4	0.9	69,646	2,582
26 生産用機械	1,319	1,272	1,445	1,836	1,899	2,132	233	12.3	8.2	121,325	3,338
27 業務用機械	2,342	2,344	2,410	2,156	2,345	2,444	99	4.2	9.4	335,196	3,865
28 電子部品	1,553	2,590	2,828	2,705	2,620	3,288	667	25.5	12.6	1,048,896	7,890
29 電気機械	1,466	1,666	1,846	2,242	1,729	2,124	395	-22.9	8.1	200,862	2,862
30 情報通信	X	X	X	X	X	X	X	X	X	X	X
31 輸送用機械	1,241	916	1,227	1,236	1,149	916	△ 233	△ 20.3	3.5	402,974	3,208
32 その他	225	220	251	308	393	374	△ 19	△ 4.9	1.4	30,575	1,902

表60 産業中分類別付加価値額

(単位:億円、%)

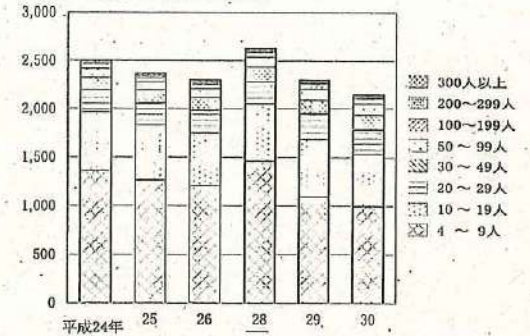
区分	年次						対前年 増減数	増減率	構成比	1事業所当たり (万円)	従業者1人当 たり (万円)
	平成24年	25	26	27	28	29					
総数	8,371	7,821	8,311	9,441	9,274	9,683	409	4.4	100.0	45,143	1,515
09 食料品	591	611	600	712	655	658	3	0.5	6.8	23,670	736
10 飲料・たばこ・飼料	2,102	1,294	1,256	1,967	2,121	1,772	△ 349	△ 16.5	18.3	521,050	9,799
11 繊維	400	359	342	449	388	372	△ 16	△ 4.1	3.8	8,171	698
12 木材・木製品	23	25	31	29	26	24	△ 2	△ 8.2	0.2	7,450	834
13 家具・装備品	53	45	53	48	49	44	△ 5	△ 10.7	0.5	5,880	582
14 パルプ・紙	90	87	92	108	95	95	0	△ 0.3	1.0	9,848	644
15 印刷	515	473	448	412	481	550	70	14.5	5.7	22,933	1,011
16 化学	184	225	236	338	320	320	0	0.1	3.3	66,755	1,451
17 石油・石炭	X	X	X	X	X	X	X	X	X	X	X
18 プラスチック製品	105	90	108	164	126	111	△ 15	△ 12.0	1.1	18,160	852
19 ゴム製品	8	4	8	X	X	X	X	X	X	X	X
20 皮革	19	18	29	35	34	38	4	11.9	0.4	14,691	743
21 窯業・土石	248	239	260	268	279	265	△ 14	△ 5.1	2.7	40,709	2,461
22 鉄鋼	18	15	19	19	18	22	4	23.8	0.2	22,437	1,312
23 非鉄金属	73	79	61	57	69	84	15	21.0	0.9	59,954	936
24 金属製品	207	196	251	282	236	283	47	20.0	2.9	18,376	771
25 はん用機械	62	60	56	40	72	81	9	12.9	0.8	25,357	940
26 生産用機械	507	589	639	760	811	876	65	8.1	9.0	50,633	1,393
27 業務用機械	1,139	1,057	1,106	858	1,139	81	7.7	11.8	158,139	1,823	
28 電子部品	1,168	1,484	1,641	1,495	1,386	1,904	518	37.4	19.7	614,141	4,620
29 電気機械	385	516	662	910	533	712	179	33.5	7.4	68,485	976
30 情報通信	X	X	X	X	X	X	X	X	X	X	X
31 輸送用機械	300	183	269	341	264	94	△ 170	△ 64.5	1.0	38,993	310
32 その他	127	118	139	138	223	213	△ 10	△ 4.5	2.2	18,226	1,134

規模別

規模別に前年と比べ
ると、事業所数は、30~
49人規模で10事業所(7.1%)増加す
るなど2区分で増加し、100~199人規
模など2区分で増減なしとなったほ
か、4~9人規模で99事業所(9.0%)
減少するなど4区分で減少していま
す。

規模別の構成割合を比べると、事業
所数は、4~9人規模が46.5%、10~19
人規模が25.2%、20~29人規模が
11.7%の順となり、これら3区分で
83.4%と全体の約8割を占めていま
す。(表61)

図53 規模別事業所数の推移



【表61~64の表頭】※ 上段は事業所数、従業者数の年次、下段は製造品出荷額等、付加価値額の年次を表す。

区分	年次						対前年 増減数	増減率 (%)	構成比 (%)	1事業所当 たり (万円)	従業者1人 当たり (万円)
	平成24年	25	26	28	29	30					
総数	2,501	2,364	2,296	2,623	2,299	2,145	△ 154	△ 6.7	100.0		
4~9人	1,359	1,269	1,208	1,461	1,097	998	△ 99	△ 9.0	46.5		
10~19人	606	564	540	592	586	540	△ 46	△ 7.8	25.2		
20~29人	229	221	233	227	269	250	△ 19	△ 7.1	11.7		
30~49人	131	138	132	153	141	151	10	7.1	7.0		
50~99人	92	88	94	106	114	115	1	0.9	5.4		
100~199人	46	43	48	48	53	53	0	0.0	2.5		
200~299人	18	20	19	16	13	12	△ 1	△ 7.7	0.6		
300人以上	20	21	22	20	26	26	0	0.0	1.2		

表61 規模別事業所数

総数	2,501	2,364	2,296	2,623	2,299	2,145	△ 154	△ 6.7	100.0
4~9人	1,359	1,269	1,208	1,461	1,097	998	△ 99	△ 9.0	46.5
10~19人	606	564	540	592	586	540	△ 46	△ 7.8	25.2
20~29人	229	221	233	227	269	250	△ 19	△ 7.1	11.7
30~49人	131	138	132	153	141	151	10	7.1	7.0
50~99人	92	88	94	106	114	115	1	0.9	5.4
100~199人	46	43	48	48	53	53	0	0.0	2.5
200~299人	18	20	19	16	13	12	△ 1	△ 7.7	0.6
300人以上	20	21	22	20	26	26	0	0.0	1.2

表62 規模別従業者数

(単位:人)

総数	62,201	61,370	62,501	62,853	63,892	63,907	15	0.0	100.0
4~9人	7,879	7,397	7,126	8,313	6,478	5,906	△ 572	△ 8.8	9.2
10~19人	8,150	7,679	7,318	8,010	7,964	7,364	△ 600	△ 7.5	11.5
20~29人	5,495	5,311	5,589	5,624	6,596	6,101	△ 495	△ 7.5	9.5
30~49人	4,965	5,222	5,113	5,932	5,444	5,878	434	8.0	9.2
50~99人	6,317	6,009	6,544	7,203	7,731	7,945	214	2.8	12.4
100~199人	6,238	5,892	6,764	6,857	7,383	7,510	127	1.7	11.8
200~299人	4,183	4,740	4,467	3,781	2,941	2,760	△ 181	△ 6.2	4.3
300人以上	18,974	19,120	19,580	17,233	19,355	20,443	1,088	5.6	32.0

表63 規模別製造品出荷額等

(単位:億円)

総数	22,535	20,140	21,092	25,135	26,295	26,138	△ 157	△ 0.6	100.0	121,855	4,090
4~9人	803	742	771	875	698	641	△ 56	△ 8.1	2.5	6,424	1,086
10~19人	1,084	1,109	1,123	1,308	1,282	1,116	△ 165	△ 12.9	4.3	20,675	1,516
20~29人	978	841	888	1,077	1,120	1,098	△ 23	△ 2.0	4.2	43,902	1,799
30~49人	875	1,070	1,082	1,324	1,331	1,583	251	18.9	6.1	104,815	2,693
50~99人	1,447	1,317	1,464	1,761	1,918	2,140	222	11.6	8.2	186,094	2,694
100~199人	1,742	1,670	2,176	2,460	2,859	2,763	△ 96	△ 3.4	10.6	521,381	3,680
200~299人	1,530	1,569	1,483	1,727	X	1,138	X	X	-4.4	948,131	4,122
300人以上	14,074	11,822	12,106	14,604	X	15,659	X	X	59.9	6,022,674	7,660

表64 規模別付加価値額

(単位:億円)

総数	8,371	7,821	8,311	9,441	9,274	9,683	409	4.4	100.0	45,143	1,515
4~9人	404	378	378	439	329	324	△ 5	△ 1.6	3.3	3,244	548
10~19人	547	517	502	583	586	513	△ 73	△ 12.4	5.3	9,503	697
20~29人	469	396	421	505	532	511	△ 21	△ 3.9	5.3	20,428	837
30~49人	372	430	427	532	466	559	93	20.1	5.8	37,033	951
50~99人	583	598	679	717	768	897	129	16.8	9.3	78,003	1,129
100~199人	628	668	837	960	1,233	1,198	△ 35	△ 2.8	12.4	226,062	1,595
200~299人	654	656	620	763	X	385	X	X	-4.0	320,566	1,394
300人以上	4,724	4,177	4,447	4,943	X	5,297	X	X	54.7	2,037,118	2,591

(5) 山城地域

	平成30年	平成29年	増減率
事業所数	1,191事業所	1,205事業所	△1.2%
従業者数	48,353人	47,718人	1.3%
	平成29年	平成28年	増減率
製造品出荷額等	20,346億円	17,566億円	15.8%
付加価値額	7,922億円	6,650億円	19.1%

事業所数は1,191事業所となり、前年と比べると14事業所(1.2%)減少し2年連続の減少となりました。

従業者数は48,353人となり、前年と比べると635人(1.3%)増加し5年連続の増加となりました。

製造品出荷額等は20,346億円となり、前年と比べると2,780億円(15.8%)増加し2年ぶりの増加となりました。

付加価値額は7,922億円となり、前年と比べると1,273億円(19.1%)増加し2年ぶりの増加となりました。

(表65、図54)

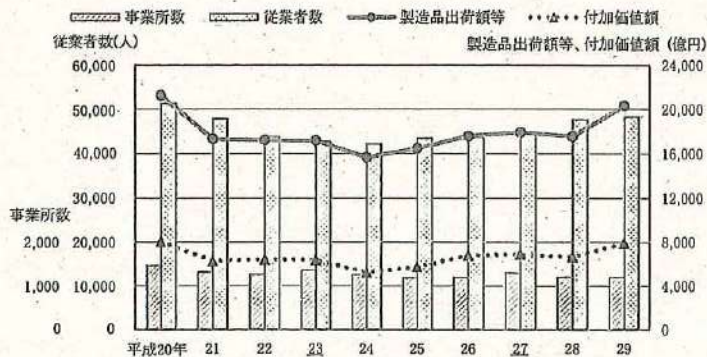
表65 事業所数、従業者数、製造品出荷額等並びに付加価値額の推移 (単位:人、億円、%)

区分 年次	事業所数		従業者数		区分 年次	製造品出荷額等		付加価値額	
	数	増減率	数	増減率		数	増減率	数	増減率
20	1,474	2.1	51,395	0.3	20	21,271	△4.5	8,052	0.6
21	1,322	△10.3	47,876	△6.8	21	17,342	△18.5	6,286	△21.9
22	1,262	△4.5	43,853	△8.4	22	17,233	△0.6	6,430	2.3
24	1,370	8.6	42,785	△2.4	23	17,198	△0.2	6,390	△0.6
24	1,254	△8.5	42,252	△1.2	24	15,661	△8.9	5,238	△18.0
25	1,186	△5.4	43,517	3.0	25	16,493	5.3	5,752	9.8
26	1,191	0.4	43,764	0.6	26	17,602	6.7	6,792	18.1
28	1,302	9.3	44,951	2.7	27	17,929	1.9	6,894	1.5
29	1,205	△7.5	47,718	6.2	28	17,566	△2.0	6,650	△3.5
30	1,191	△1.2	48,353	1.3	29	20,346	15.8	7,922	19.1

(注) 事業所数及び従業者数について、平成24年は平成24年2月1日現在、平成28年以降は同じ月の1日現在、その他の年次は同じ年の12月31日現在の数値です。

製造品出荷額等及び付加価値額について、平成27年は個人経営調査票の調査分を含まない集計結果です。

図54 事業所数、従業者数、製造品出荷額等並びに付加価値額の推移



(注) 事業所数及び従業者数について、平成23年は平成24年2月1日現在、平成27年以降は

産業別 産業別に前年と比べると、事業所数は、ゴム製品で1事業所(25.0%)増加するなど6産業で増加し、石油・石炭で増減なしとなったほか、皮革で1事業所(50.0%)減少するなど17産業で減少しています。

従業者数は、電気機械で333人(10.9%)増加するなど13産業で増加し、石油・石炭で増減なしとなったほか、皮革で6人(54.5%)減少するなど10産業で減少しています。

製造品出荷額等は、その他で2,174億円(101.8%)、電気機械で161億円(26.2%)増加し、業務用機械で47億円(23.6%)、家具・装飾品で7億円(13.2%)減少しています。

付加価値額は、その他で936億円(87.8%)、電気機械で67億円(31.3%)増加し、業務用機械で28億円(31.4%)、食料品で145億円(12.2%)減少しています。

産業別の構成割合を比べると、事業所数は、生産用機械が16.5%と最も大きく、次いで金属製品、プラスチック製品、食料品、電気機械の順となり、これら5産業で55.7%と全体の約5割を占めています。

従業者数は、食料品が17.2%と最も大きく、次いで生産用機械、金属製品、電気機械、輸送用機械の順となり、これら5産業で51.2%と全体の約5割を占めています。

製造品出荷額等は、その他が21.2%と最も大きく、次いで食料品、輸送用機械、生産用機械の順となり、これら4産業で51.9%と全体の約5割を占めています。

付加価値額は、その他が25.3%と最も大きく、次いで食料品、生産用機械、はん用機械の順となり、これら4産業で54.9%と全体の約5割を占めています。

(表66~69、図55)

図55 事業所数、従業者数、製造品出荷額等並びに付加価値額の産業中分類別の構成比

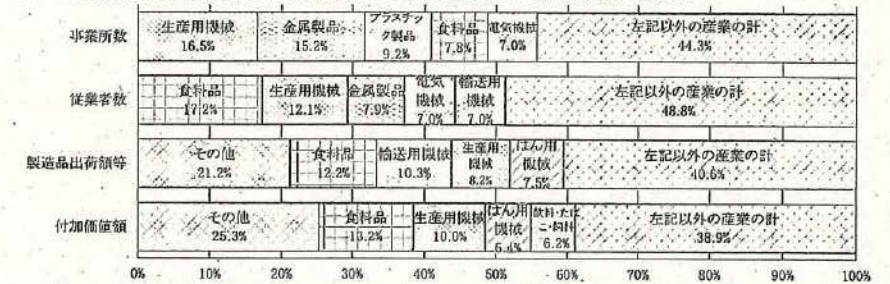
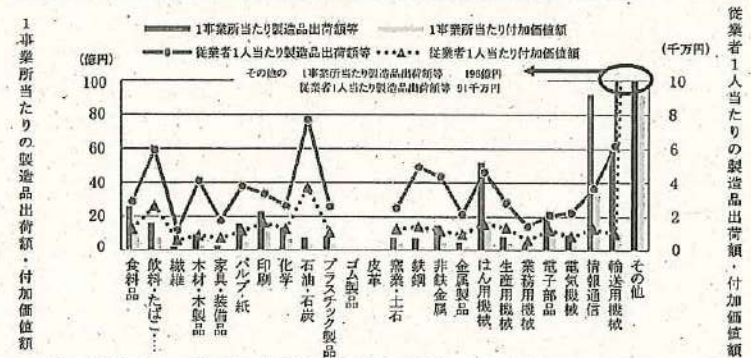


図56 事業所数、従業者数、製造品出荷額等並びに付加価値額の産業中分類別構成比の上位3産業の推移

区分	順位	平成25年					平成26年					平成27年					平成28年					平成29年				
		1	2	3	1	2	3	1	2	3	1	2	3	1	2	3	1	2	3	1	2	3				
事業所数	1	生産用機械	生産用機械	生産用機械	生産用機械	生産用機械	生産用機械	生産用機械	生産用機械	生産用機械	生産用機械	生産用機械	生産用機械	生産用機械	生産用機械	生産用機械	生産用機械	生産用機械	生産用機械	生産用機械	生産用機械	生産用機械				
	2	金属製品	金属製品	金属製品	金属製品	金属製品	金属製品	金属製品	金属製品	金属製品	金属製品	金属製品	金属製品	金属製品	金属製品	金属製品	金属製品	金属製品	金属製品	金属製品	金属製品	金属製品				
	3	プラスチック製品	プラスチック製品	プラスチック製品	プラスチック製品	プラスチック製品	プラスチック製品	プラスチック製品	プラスチック製品	プラスチック製品	プラスチック製品	プラスチック製品	プラスチック製品	プラスチック製品	プラスチック製品	プラスチック製品	プラスチック製品	プラスチック製品	プラスチック製品	プラスチック製品	プラスチック製品	プラスチック製品				
従業者数	1	食料品	食料品	食料品	食料品	食料品	食料品	食料品	食料品	食料品	食料品	食料品	食料品	食料品	食料品	食料品	食料品	食料品	食料品	食料品	食料品	食料品				
	2	生産用機械	生産用機械	生産用機械	生産用機械	生産用機械	生産用機械	生産用機械	生産用機械	生産用機械	生産用機械	生産用機械	生産用機械	生産用機械	生産用機械	生産用機械	生産用機械	生産用機械	生産用機械	生産用機械	生産用機械	生産用機械				
	3	電気機械	輸送用機械	輸送用機械	金属製品	金属製品	輸送用機械	生産用機械	生産用機械	生産用機械	生産用機械	輸送用機械	生産用機械	生産用機械	生産用機械	生産用機械	輸送用機械	生産用機械	生産用機械	生産用機械	生産用機械	生産用機械				

図57 産業中分類別の1事業所当たりの製造品出荷額等及び付加価値額並びに従業者1人当たりの



(注) 事業所のない又は統計データ作成上金額の図表を行う産業のグラフデータは表示していません。

表66 産業中分類別事業所数

(単位:%)

区分	年次	平成24年	25	26	28	29	30	対前年		
								増減数	増減率	構成比
総数		1,254	1,186	1,191	1,302	1,205	1,191	-14	1.2	100.0
09 食料品		90	91	96	100	96	93	△ 3	△ 3.1	7.8
10 飲料・たばこ・飼料		78	69	68	78	71	69	△ 2	△ 2.8	5.8
11 繊維		84	76	75	76	67	64	△ 3	△ 4.5	5.4
12 木材・木製品		15	14	14	19	12	11	△ 1	△ 8.3	0.9
13 家具・装飾品		24	24	22	25	22	19	△ 3	△ 13.6	1.6
14 パルプ・紙		45	36	37	42	42	41	△ 1	△ 2.4	3.4
15 印刷		37	36	37	47	34	36	2	5.9	3.0
16 化学		35	34	33	35	37	36	△ 1	△ 2.7	3.0
17 石油・石炭		5	5	5	5	5	5	0	0.0	0.4
18 プラスチック製品		107	109	110	111	111	110	△ 1	△ 0.9	9.2
19 ゴム製品		4	5	5	4	4	5	1	25.0	0.4
20 皮革		1	1	1	3	2	1	△ 1	△ 50.0	0.1
21 窯業・土石		43	38	37	46	38	36	△ 2	△ 5.3	3.0
22 鉄鋼		22	22	22	24	25	23	△ 2	△ 8.0	1.9
23 非鉄金属		14	12	12	14	12	14	2	16.7	1.2
24 金属製品		170	160	164	165	172	181	9	5.2	15.2
25 はん用機械		30	27	28	32	30	29	△ 1	△ 3.3	2.4
26 生産用機械		194	190	188	209	196	197	1	0.5	16.5
27 業務用機械		49	46	49	54	49	47	△ 2	△ 4.1	3.9
28 電子部品		33	30	26	34	26	27	1	3.8	2.3
29 電気機械		97	89	89	91	84	83	△ 1	△ 1.2	7.0
30 情報通信		11	9	9	10	8	7	△ 1	△ 12.5	0.6
31 輸送用機械		35	34	33	36	36	35	△ 1	△ 2.8	2.9
32 その他		31	29	31	42	26	22	△ 4	△ 15.4	1.8

表67 産業中分類別従業員数

(単位:人、%)

区分	年次	平成24年	25	26	28	29	30	対前年		
								増減数	増減率	構成比
総数		42,252	43,517	43,764	44,951	47,718	48,353	635	1.3	100.0
09 食料品		6,350	7,255	6,800	6,988	8,594	8,332	△ 262	△ 3.0	17.2
10 飲料・たばこ・飼料		1,772	1,699	1,721	1,792	1,738	1,861	123	7.1	3.8
11 繊維		1,101	1,076	1,015	1,007	976	960	△ 16	△ 1.6	2.0
12 木材・木製品		266	292	303	419	224	241	17	7.6	0.5
13 家具・装飾品		334	310	286	317	303	264	△ 39	△ 12.9	0.5
14 パルプ・紙		2,001	1,322	1,396	2,282	1,661	1,672	11	0.7	3.5
15 印刷		1,591	2,439	2,581	2,277	2,958	2,473	△ 485	△ 16.4	5.1
16 化学		1,520	1,583	1,554	1,595	1,751	1,766	15	0.9	3.7
17 石油・石炭		92	97	50	39	49	49	0	0.0	0.1
18 プラスチック製品		2,477	2,644	2,792	3,074	3,172	3,361	189	6.0	7.0
19 ゴム製品		44	84	85	82	96	98	2	2.1	0.2
20 皮革		6	6	6	18	11	5	△ 6	△ 54.5	0.0
21 窯業・土石		1,058	959	984	1,165	1,067	1,087	20	1.9	2.2
22 鉄鋼		293	325	332	334	369	335	△ 34	△ 9.2	0.7
23 非鉄金属		415	404	426	474	447	477	30	6.7	1.0
24 金属製品		2,879	2,934	3,001	3,187	3,601	3,822	221	6.1	7.9
25 はん用機械		2,584	2,720	2,653	2,701	2,945	3,258	313	10.6	6.7
26 生産用機械		4,842	4,785	5,050	5,241	5,490	5,847	357	6.5	12.1
27 業務用機械		897	953	1,127	1,137	1,040	1,039	△ 1	△ 0.1	2.1
28 電子部品		2,675	2,567	2,437	2,243	2,416	2,402	△ 14	△ 0.6	5.0
29 電気機械		3,176	3,329	3,241	3,139	3,057	3,390	333	10.9	7.0
30 情報通信		2,116	1,872	1,795	1,473	1,713	1,763	50	2.9	3.6
31 輸送用機械		2,971	3,162	3,382	3,291	3,500	3,371	△ 129	△ 3.7	7.0
32 その他		792	700	747	675	540	480	△ 60	△ 11.1	1.0

表68 産業中分類別製造品出荷額等

(単位:億円、%)

区分	年次	平成24年	25	26	27	28	29	対前年			1事業所当たり (万円)	従業員1人当 たり (万円)
								増減数	増減率	構成比		
総数		15,661	16,493	17,602	17,929	17,566	20,346	2,780	15.8	100.0	165,006	4,064
09 食料品		1,721	1,768	2,073	2,319	2,758	2,479	△ 279	△ 10.1	12.2	258,032	2,880
10 飲料・たばこ・飼料		1,383	1,307	1,362	1,734	1,459	1,439	△ 21	△ 1.4	7.1	160,162	5,938
11 繊維		119	107	112	121	116	119	2	2.0	0.6	17,805	1,187
12 木材・木製品		59	62	62	143	X	100	X	X	0.5	89,846	4,101
13 家具・装飾品		61	61	58	59	56	48	△ 7	△ 13.2	0.2	24,870	1,776
14 パルプ・紙		658	499	559	779	600	649	49	8.2	3.2	154,682	3,793
15 印刷		319	674	709	559	858	848	△ 10	△ 1.2	4.2	227,993	3,319
16 化学		516	549	576	440	499	481	△ 18	△ 4	2.4	128,869	2,627
17 石油・石炭		40	42	43	54	40	39	△ 1	△ 1	0.2	75,639	7,718
18 プラスチック製品		612	677	703	817	804	899	95	11.8	4.4	79,271	2,594
19 ゴム製品		X	X	X	X	19	X	X	X	X	X	X
20 皮革		X	X	X	X	X	X	X	X	X	X	X
21 窯業・土石		241	228	262	288	274	282	8	2.7	1.4	75,388	2,497
22 鉄鋼		112	133	159	142	147	168	21	14.2	0.8	71,813	4,930
23 非鉄金属		183	179	212	227	184	212	28	15.0	1.0	148,443	4,357
24 金属製品		551	561	611	737	771	846	75	9.7	4.2	45,190	2,140
25 はん用機械		770	801	1,248	1,005	1,418	1,534	116	8.2	7.5	519,038	4,620
26 生産用機械		1,382	1,208	1,390	1,599	1,437	1,675	238	16.6	8.2	83,130	2,801
27 業務用機械		138	140	188	173	199	152	△ 47	△ 23.6	0.7	31,564	1,428
28 電子部品		746	638	466	417	475	514	39	8.3	2.5	185,315	2,083
29 電気機械		690	828	733	702	614	775	161	26.2	3.8	91,039	2,229
30 情報通信		709	739	671	618	673	655	△ 18	△ 3	3.2	920,470	3,655
31 輸送用機械		1,784	2,429	2,658	2,303	1,928	2,102	174	9.0	10.3	594,416	6,172
32 その他		2,853	2,845	2,728	2,670	2,135	4,308	2,174	101.8	21.2	1,967,042	89,698

表69 産業中分類別付加価値額

(単位:億円、%)

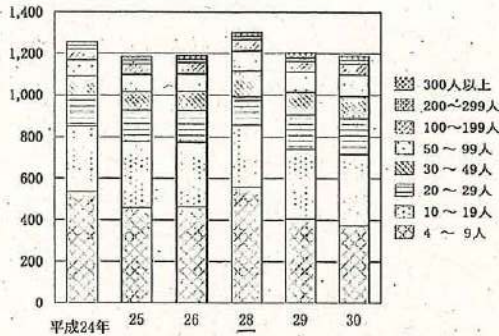
区分	年次	平成24年	25	26	27	28	29	対前年			1事業所当たり (万円)	従業員1人当 たり (万円)
								増減数	増減率	構成比		
総数		5,238	5,752	6,792	6,894	6,650	7,922	1,273	19.1	100.0	66,519	1,638
09 食料品		640	618	866	883	1,191	1,045	△ 145	△ 12.2	13.2	112,411	1,255
10 飲料・たばこ・飼料		383	338	399	674	437	490	53	12.1	6.2	70,949	2,631
11 繊維		53	49	51	52	58	59	1	1.1	0.7	9,215	614
12 木材・木製品		28	26	24	57	X	21	X	X	0.3	19,245	878
13 家具・装飾品		27	30	24	24	21	19	△ 2	△ 10.7	0.2	10,100	727
14 パルプ・紙		173	142	160	231	191	191	0	△ 0.3	2.4	46,544	1,141
15 印刷		118	258	262	174	373	396	23	6.2	5.0	109,985	1,601
16 化学		204	210	225	198	235	224	△ 10	△ 4.4	2.8	62,268	1,269
17 石油・石炭		18	13	21	23	17	18	1	5.9	0.2	36,377	3,712
18 プラスチック製品		205	235	196	255	297	364	66	22.3	4.6	33,065	1,082
19 ゴム製品		X	X	X	X	5	X	X	X	X	X	X
20 皮革		X	X	X	X	X	X	X	X	X	X	X
21 窯業・土石		95	88	105	102	108	138	29	27.1	1.7	38,289	1,268
22 鉄鋼		30	38	44	46	44	47	3	7.1	0.6	20,412	1,401
23 非鉄金属		37	39	41	49	43	55	12	25.9	0.7	39,213	1,151
24 金属製品		224	233	256	324	340	363	23	6.9	4.6	20,070	950
25 はん用機械		378	309	433	294	450	505	55	12.2	6.4	174,005	1,549
26 生産用機械		610	525	677	774	701	791	89	12.7	10.0	40,135	1,352
27 業務用機械		68	68	88	90	91	62	△ 28	△ 31.4	0.8	13,228	598
28 電子部品		377	391	272	245	271	288	16	6.0	3.6	106,574	1,198
29 電気機械		255	369	231	185	215	283	67	31.3	3.6	34,058	

規模別 規模別に前年と比べ、200～299人規模で2事業所(11.8%)増加するなど5区分で増加し、300人以上規模で4事業所(16.0%)減少するなど3区分で減少しています。

規模別の構成割合を比べると、事業所数は、4～9人規模が31.3%、10～19人規模が29.0%、20～29人規模が14.3%の順となり、これら3区分で74.6%と全体の約7割を占めています。

(表70)

図58 規模別事業所数の推移



【表70～73の表頭】※ 上段は事業所数、従業者数の年次、下段は製造品出荷額等、付加価値額の年次を表す。

区分	事業所数								従業者数							
	年次	平成24年	25	26	※27	※28	※29	※30	対前年増減数	増減率(%)	構成比(%)	1事業所当たり(万円)	従業者1人当たり(万円)			

表70 規模別事業所数

区分	平成24年	25	26	※27	※28	※29	※30	対前年増減数	増減率(%)	構成比(%)
総数	1,254	1,186	1,191	1,302	1,205	1,191	1,191	△14	△1.2	100.0
4～9人	534	458	463	560	406	373	373	△33	△8.1	31.3
10～19人	316	317	310	296	337	345	345	8	2.4	29.0
20～29人	149	152	153	135	162	170	170	8	4.9	14.3
30～49人	92	89	93	125	110	107	107	△3	△2.7	9.0
50～99人	78	82	82	97	96	103	103	7	7.3	8.6
100～199人	52	52	56	55	52	53	53	1	1.9	4.5
200～299人	17	18	16	16	17	19	19	2	11.8	1.6
300人以上	16	18	18	18	25	21	21	△4	△16.0	1.8

表71 規模別従業者数

区分	平成24年	25	26	※27	※28	※29	※30	対前年増減数	増減率(%)	構成比(%)
総数	42,252	43,517	43,764	44,951	47,718	48,353	48,353	635	1.3	100.0
4～9人	3,292	2,878	2,903	3,434	2,587	2,393	2,393	△194	△7.5	4.9
10～19人	4,378	4,357	4,272	4,045	4,564	4,676	4,676	112	2.5	9.7
20～29人	3,618	3,647	3,721	3,294	4,013	4,230	4,230	217	5.4	8.7
30～49人	3,587	3,448	3,673	4,796	4,380	4,262	4,262	△118	△2.7	8.8
50～99人	5,225	5,516	5,592	6,591	6,659	7,100	7,100	441	6.6	14.7
100～199人	7,639	7,558	7,946	8,043	7,254	7,521	7,521	267	3.7	15.6
200～299人	4,166	4,456	3,979	3,922	3,989	4,677	4,677	688	17.2	9.7
300人以上	10,347	11,657	11,678	10,826	14,272	13,494	13,494	△778	△5.5	27.9

表72 規模別製造品出荷額等

区分	平成24年	25	26	※27	※28	※29	※30	対前年増減数	増減率(%)	構成比(%)
総数	15,661	16,493	17,602	17,929	17,566	20,346	2,780	15.8	100.0	170.835
4～9人	441	377	429	489	385	382	382	△4	△1.0	1.9
10～19人	746	849	905	902	1,118	1,054	1,054	△64	△5.7	5.2
20～29人	806	804	883	1,130	860	982	122	14.2	4.8	57.746
30～49人	772	698	788	1,263	994	895	895	△100	△10.0	4.4
50～99人	1,440	1,472	1,574	3,926	3,581	6,124	2,543	71.0	30.1	594.608
100～199人	2,825	2,816	2,965	3,682	2,766	2,856	90	3.2	14.0	538.821
200～299人	2,030	1,555	1,885	1,638	2,075	2,234	159	7.7	11.0	1,175.990
300人以上	6,602	7,921	8,173	4,898	5,787	5,820	33	0.6	28.6	2,771.491

表73 規模別付加価値額

区分	平成24年	25	26	※27	※28	※29	※30	対前年増減数	増減率(%)	構成比(%)
総数	5,238	5,752	6,792	6,894	6,650	7,922	1,273	19.1	100.0	66,519
4～9人	213	172	200	232	183	177	177	△6	△3.3	2.2
10～19人	334	358	372	385	440	433	433	△7	△1.5	5.5
20～29人	297	316	336	479	359	393	34	9.5	5.0	23.117
30～49人	297	246	280	415	369	346	△23	△6.4	4.4	32.338
50～99人	545	536	552	2,003	1,631	2,698	1,068	65.5	34.1	261.968
100～199人	968	924	976	1,336	893	1,021	128	14.3	12.9	192.652
200～299人	801	584	905	796	1,125	1,088	△38	△3.4	13.7	572.488
300人以上	1,783	2,616	3,171	1,248	1,649	1,766	117	7.1	22.3	841.006

(6) 乙訓地域

	平成30年	平成29年	増減率
事業所数	143事業所	148事業所	△3.4%
従業者数	9,865人	10,458人	△5.7%
	平成29年		増減率
製造品出荷額等	5,000億円	4,761億円	5.0%
付加価値額	1,363億円	1,096億円	24.3%

事業所数は143事業所となり、前年と比べると5事業所(3.4%)減少し2年連続の減少となりました。

従業者数は9,865人となり、前年と比べると593人(5.7%)減少し3年ぶりの減少となりました。

製造品出荷額等は5,000億円となり、前年と比べると239億円(5.0%)増加し2年ぶりの増加となりました。

付加価値額は1,363億円となり、前年と比べると267億円(24.3%)増加し4年ぶりの増加となりました。

(表74、図59)

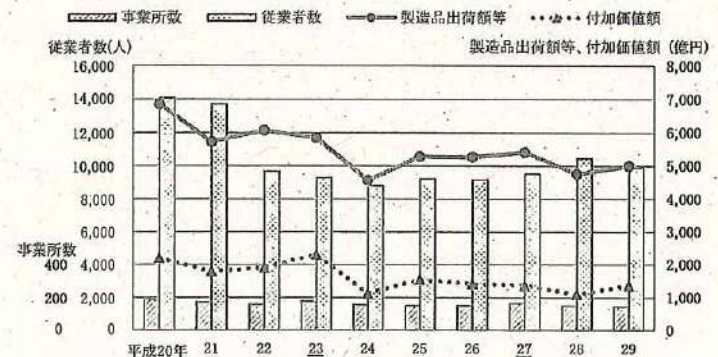
表74 事業所数、従業者数、製造品出荷額等並びに付加価値額の推移

年次	区分	事業所数		従業者数		区分	製造品出荷額等		付加価値額	
		年次	増減率	年次	増減率		年次	増減率	年次	増減率
20		185	△1.1	14,064	1.2	20	6,854	△3.1	2,195	0.4
21		170	△8.1	13,710	△2.5	21	5,720	△16.5	1,795	△18.2
22		157	△7.6	9,680	△29.4	22	6,067	6.1	1,909	6.4
24		177	12.7	9,273	△4.2	23	5,838	△3.8	2,296	20.3
24		154	△13.0	8,801	△5.1	24	4,566	△21.8	1,118	△51.3
25		149	△3.2	9,217	4.7	25	5,280	15.6	1,534	37.2
26		150	0.7	9,171	△0.5	26	5,267	△0.2	1,411	△8.0
28		164	9.3	9,541	4.0	27	5,410	2.7	1,360	△3.6
29		148	△9.8	10,458	9.6	28	4,761	△12.0	1,096	△19.4
30		143	△3.4	9,865	△5.7	29	5,000	5.0	1,363	24.3

(注) 事業所数及び従業者数について、平成24年は平成24年2月1日現在、平成28年以降は同じ年の6月1日現在、その他の年次は同じ年の12月31日現在の数値です。

製造品出荷額等及び付加価値額について、平成27年は個人経営調査票の調査分を含まない集計結果です。

図59 事業所数、従業者数、製造品出荷額等並びに付加価値額の推移



(注) 事業所数及び従業者数について、平成23年は平成24年2月1日現在、平成27年以降は

産業別 産業別に前年と比べると、事業所数は、非鉄金属で1事業所(50.0%)増加するなど3産業で増加し、電気機械など13産業で増減なしとなったほか、繊維で2事業所(33.3%)減少するなど6産業で減少しています。

従業者数は、非鉄金属で11人(57.9%)増加するなど9産業で増加し、電子部品で増減なしとなったほか、食料品で916人(58.3%)減少するなど12産業で減少しています。

製造品出荷額等は、電気機械で135億円(54.4%)、生産用機械で81億円(54.2%)増加し、食料品で276億円(68.8%)、その他で1億円(5.0%)減少しています。

付加価値額は、鉄鋼で4億円(107.0%)、電気機械で59億円(102.5%)増加し、食料品で34億円(51.0%)、その他で2億円(14.6%)減少しています。

産業別の構成割合を比べると、事業所数は、生産用機械が16.1%と最も大きく、次いで金属製品、食料品、電気機械の順となり、これら4産業で51.1%と全体の約5割を占めています。

従業者数は、輸送用機械が18.3%と最も大きく、次いではん用機械、電気機械、生産用機械の順となり、これら4産業で55.7%と全体の約5割を占めています。

製造品出荷額等は、輸送用機械が32.9%と最も大きく、次いで飲料・たばこ・飼料、はん用機械、電気機械、情報通信の順となっています。

付加価値額は、飲料・たばこ・飼料、輸送用機械、はん用機械、情報通信、電気機械の順となっています。(表75~78、図60)

図60 事業所数、従業者数、製造品出荷額等並びに付加価値額の産業中分類別の構成比

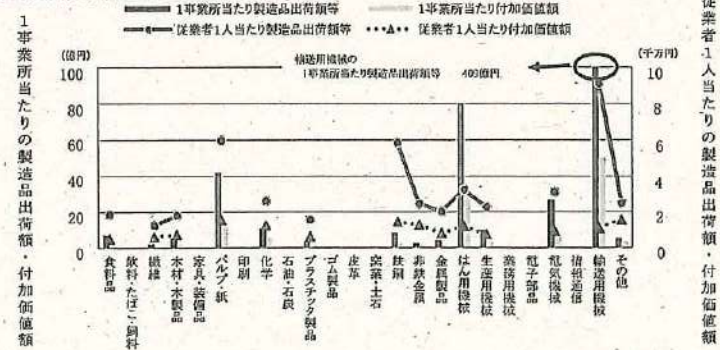


(注) 製造品出荷額等及び付加価値額は、統計処理で私匿する産業分類があるため、グラフは等間隔にしています。

図61 事業所数、従業者数、製造品出荷額等並びに付加価値額の産業中分類別構成比の上位3産業の推移

区分	順位	平成25年					区分	順位	平成26年				
		25	26	28	29	30			25	26	27	28	29
事業所数	1	生産用機械	生産用機械	生産用機械	生産用機械	生産用機械	製造品出荷額等	1	輸送用機械	輸送用機械	輸送用機械	輸送用機械	輸送用機械
	2	食料品	食料品	食料品	金属製品	金属製品		2	飲料・たばこ・飼料	飲料・たばこ・飼料	飲料・たばこ・飼料	飲料・たばこ・飼料	飲料・たばこ・飼料
	3	金属製品	金属製品	電気機械	食料品	食料品		3	情報通信	情報通信	はん用機械	情報通信	はん用機械
従業者数	1	輸送用機械	輸送用機械	輸送用機械	輸送用機械	輸送用機械	付加価値額	1	輸送用機械	輸送用機械	飲料・たばこ・飼料	飲料・たばこ・飼料	飲料・たばこ・飼料
	2	電気機械	はん用機械	印刷	食料品	はん用機械		2	電気機械	飲料・たばこ・飼料	輸送用機械	輸送用機械	輸送用機械
	3	情報通信	電気機械	電気機械	はん用機械	電気機械		3	飲料・たばこ・飼料	情報通信	はん用機械	はん用機械	はん用機械

図62 産業中分類別の1事業所当たりの製造品出荷額等及び付加価値額並びに従業者1人当たりの製造品出荷額・付加価値額



(注) 事業所のない又は統計データ作成上金額の私匿を行う産業のグラフデータは表示していません。

表75 産業中分類別事業所数

区分	年次	平成24年	25	26	28	29	30	対前年増減数	増減率	構成比
		総数	154	149	150	164	148			
09	食料品	17	18	20	20	19	17	△2	△10.5	11.9
10	飲料・たばこ・飼料	1	1	1	1	1	1	0	0.0	0.7
11	繊維	6	6	5	5	6	4	△2	△33.3	2.8
12	木材・木製品	3	4	4	4	3	3	0	0.0	2.1
13	家具・装備品	3	2	2	4	2	2	0	0.0	1.4
14	パルプ・紙	10	7	7	8	7	7	0	0.0	4.9
15	印刷	6	7	6	11	4	5	1	25.0	3.5
16	化学	7	7	7	6	7	6	△1	△14.3	4.2
17	石油・石炭	3	3	3	3	3	3	0	0.0	2.1
18	プラスチック製品	11	11	12	12	11	10	△1	△9.1	7.0
19	ゴム製品	-	-	-	-	-	-	-	-	-
20	皮革	-	-	-	-	-	-	-	-	-
21	窯業・土石	1	1	1	2	1	1	0	0.0	0.7
22	鉄鋼	2	2	2	3	4	4	0	0.0	2.8
23	非鉄金属	3	2	2	3	2	3	1	50.0	2.1
24	金属製品	24	18	20	16	20	19	△1	△5.0	13.3
25	はん用機械	3	3	5	4	6	6	0	0.0	4.2
26	生産用機械	21	24	22	22	22	23	1	4.5	16.1
27	業務用機械	3	1	2	1	2	2	0	0.0	1.4
28	電子部品	3	4	3	4	3	3	0	0.0	2.1
29	電気機械	16	15	14	19	14	14	0	0.0	9.8
30	情報通信	1	2	2	3	2	2	0	0.0	1.4
31	輸送用機械	6	6	5	6	5	4	△1	△20.0	2.8
32	その他	4	5	5	7	4	4	0	0.0	2.8

表76 産業中分類別従業者数

区分	年次	平成24年	25	26	28	29	30	対前年増減数	増減率	構成比
		総数	8,801	9,217	9,171	9,541	10,458			
09	食料品	380	648	667	770	1,570	654	△916	△58.3	6.6
10	飲料・たばこ・飼料	160	152	154	137	153	148	△5	△3.3	1.5
11	繊維	86	72	61	88	81	70	△11	△13.6	0.7
12	木材・木製品	27	69	77	91	86	85	△1	△1.2	0.9
13	家具・装備品	36	26	24	29	23	16	△7	△30.4	0.2
14	パルプ・紙	465	437	432	487	481	491	10	2.1	5.0
15	印刷	480	627	576	1,026	881	665	△216	△24.5	6.7
16	化学	245	267	234	276	251	245	△6	△2.4	2.5
17	石油・石炭	28	29	28	24	27	28	1	3.7	0.3
18	プラスチック製品	211	216	230	243	242	250	8	3.3	2.5
19	ゴム製品	-	-	-	-	-	-	-	-	-
20	皮革	-	-	-	-	-	-	-	-	-
21	窯業・土石	60	59	60	70	67	68	1	1.5	0.7
22	鉄鋼	22	21	24	41	54	58	4	7.4	0.6
23	非鉄金属	22	20	33	25	19	30	11	57.9	0.3
24	金属製品	397	321	385	375	410	378	△32	△7.8	3.8
25	はん用機械	957	979	1,013	924	1,163	1,477	314	27.0	15.0
26	生産用機械	836	671	773	796	818	1,002	184	22.5	10.2
27	業務用機械	28	9	59	10	63	37	△26	△41.3	0.4
28	電子部品	391	332	150	217	190	190	0	0.0	1.9
29	電気機械	887	1,112	993	1,005	907	1,207	300	33.1	12.2
30	情報通信	1,134	1,026	928	825	890	879	△11	△1.2	8.9
31	輸送用機械	1,865	2,036	2,178	1,975	1,993	1,801	△192	△9.6	18.3
32	その他	84	88	92	107	89	86	△3	△3.4	0.9

表77 産業中分類別製造品出荷額等

(単位:億円、%)

区分	年次	年次					対前年増減数	増減率	構成比	1事業所当たり(万円)	従業者1人当たり(万円)	
		平成24年	25	26	27	28						
総数		4,566	5,280	5,267	5,410	4,761	5,000	239	5.0	100.0	323,305	4,687
09 食料品	X	X	X	X	X	401	125	△ 276	△ 68.8	2.5	72,060	1,873
10 飲料・たばこ・飼料	X	X	X	X	X	X	X	X	X	X	X	X
11 繊維	7	7	7	9	9	9	9	△ 0	△ 2.5	0.2	21,841	1,248
12 木材・木製品	2	12	12	10	X	16	X	X	X	0.3	51,528	1,819
13 家具・装備品	X	X	X	X	X	X	X	X	X	X	X	X
14 パルプ・紙	274	268	284	239	268	300	33	12.3	6.0	420,088	5,989	
15 印刷	55	X	X	X	X	X	X	X	X	X	X	X
16 化学	180	192	188	58	68	67	△ 2	△ 2	1.3	107,461	2,632	
17 石油・石炭	X	X	X	X	X	X	X	X	X	X	X	X
18 プラスチック製品	35	35	38	34	39	40	1	2.8	0.8	38,984	1,559	
19 ゴム製品	-	-	-	-	-	-	-	-	-	-	-	-
20 皮革	-	-	-	-	-	-	-	-	-	-	-	-
21 窯業・土石	X	X	X	X	X	X	X	X	X	X	X	X
22 鉄鋼	X	X	X	19	25	34	9	35.5	0.7	84,954	5,859	
23 非鉄金属	16	X	X	21	X	8	X	X	0.2	24,512	2,451	
24 金属製品	57	52	57	64	75	79	4	5.3	1.6	40,146	2,018	
25 はん用機械	351	326	381	X	416	483	67	16.1	9.7	800,809	3,253	
26 生産用機械	196	154	152	182	149	230	81	54.2	4.6	98,930	2,271	
27 業務用機械	3	X	X	X	X	X	X	X	X	X	X	X
28 電子部品	X	X	23	X	X	X	X	X	X	X	X	X
29 電気機械	295	462	317	X	249	384	135	54.4	7.7	268,735	3,117	
30 情報通信	X	X	X	X	X	X	X	X	X	X	X	X
31 輸送用機械	1,449	2,047	2,215	1,822	1,418	1,647	229	16.1	32.9	4,087,836	9,079	
32 その他	21	22	22	24	24	22	△ 1	△ 5.0	0.4	53,756	2,500	

表78 産業中分類別付加価値額

(単位:億円、%)

区分	年次	年次					対前年増減数	増減率	構成比	1事業所当たり(万円)	従業者1人当たり(万円)	
		平成24年	25	26	27	28						
総数		1,118	1,534	1,411	1,360	1,096	1,363	267	24.3	100.0	95,313	1,382
09 食料品	X	X	X	X	66	32	△ 34	△ 51.0	2.4	18,987	494	
10 飲料・たばこ・飼料	X	X	X	X	X	X	X	X	X	X	X	X
11 繊維	3	3	3	4	4	4	0	△ 2.3	0.3	10,887	622	
12 木材・木製品	1	4	4	5	X	6	X	X	0.5	20,809	734	
13 家具・装備品	X	X	X	X	X	X	X	X	X	X	X	X
14 パルプ・紙	19	68	68	17	58	77	19	33.3	5.6	109,545	1,562	
15 印刷	24	X	X	X	X	X	X	X	X	X	X	X
16 化学	49	50	53	30	32	31	△ 1	△ 2.9	2.3	51,712	1,266	
17 石油・石炭	X	X	X	X	X	X	X	X	X	X	X	X
18 プラスチック製品	17	17	X	16	15	16	0	2.7	1.1	15,582	623	
19 ゴム製品	-	-	-	-	-	-	-	-	-	-	-	-
20 皮革	-	-	-	-	-	-	-	-	-	-	-	-
21 窯業・土石	X	X	X	X	X	X	X	X	X	X	X	X
22 鉄鋼	X	X	X	13	4	9	4	107.0	0.6	21,265	1,467	
23 非鉄金属	6	X	X	2	X	4	X	X	0.3	12,868	1,287	
24 金属製品	19	22	21	27	29	31	1	4.9	2.3	16,250	817	
25 はん用機械	188	101	X	X	125	177	52	42.1	13.0	295,281	1,200	
26 生産用機械	73	66	46	58	52	75	22	42.8	5.5	32,495	746	
27 業務用機械	2	X	X	X	X	X	X	X	X	X	X	X
28 電子部品	X	X	9	X	X	X	X	X	X	X	X	X
29 電気機械	62	216	57	X	57	116	59	102.5	8.5	82,660	959	
30 情報通信	X	X	X	X	X	X	X	X	X	X	X	X
31 輸送用機械	331	504	501	341	141	201	60	42.6	14.8	503,010	1,117	
32 その他	12	12	14	15	16	14	△ 2	△ 14.6	1.0	33,987	1,581	

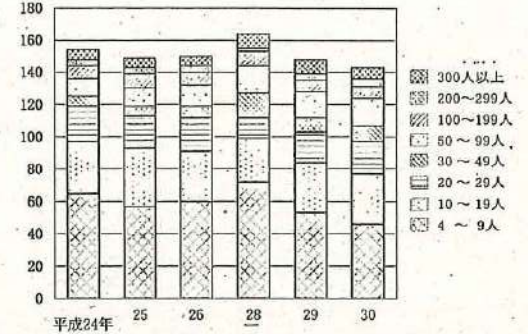
規模別

規模別に前年と比べると、事業所数は、200～299人規模で1事業所(25.0%)増加するなど4区分で増加し、10～19人規模など2区分で増減なしとなり、300人以上規模で2事業所(22.2%)減少するなど2区分で減少しています。

規模別の構成割合を比べると、事業所数は、4～9人規模が32.2%、10～19人規模が21.7%、20～29人規模が14.0%の順となり、これら3区分で67.9%と全体の7割近くを占めています。

(表79)

図63 規模別事業所数の推移



【表79～82の表頭】※ 上段は事業所数、従業者数の年次、下段は製造品出荷額等、付加価値額の年次を表す。

区分	年次	年次					対前年増減数	増減率(%)	構成比(%)	1事業所当たり(万円)	従業者1人当たり(万円)
		平成24年	25	26	27	28					

表79 規模別事業所数

総数	154	149	150	164	148	143	△ 5	△ 3.4	100.0
4～9人	65	57	60	72	53	46	△ 7	△ 13.2	32.2
10～19人	32	36	31	27	31	31	0	0.0	21.7
20～29人	22	20	21	13	19	20	1	5.3	14.0
30～49人	6	6	7	15	9	10	1	11.1	7.0
50～99人	11	11	13	17	16	17	1	6.3	11.9
100～199人	8	9	8	9	7	7	0	0.0	4.9
200～299人	4	4	4	2	4	5	1	25.0	3.5
300人以上	6	6	6	9	9	7	△ 2	△ 22.2	4.9

表80 規模別従業者数

(単位:人)

総数	8,801	9,217	9,171	9,541	10,458	9,865	△ 593	△ 5.7	100.0
4～9人	411	357	374	429	333	292	△ 41	△ 12.3	3.0
10～19人	429	506	445	376	429	444	15	3.5	4.5
20～29人	530	482	508	312	461	501	40	8.7	5.1
30～49人	243	245	267	567	373	393	20	5.4	4.0
50～99人	768	766	929	1,131	1,094	1,172	78	7.1	11.9
100～199人	1,198	1,307	1,108	1,398	1,004	1,032	28	2.8	10.5
200～299人	951	1,042	1,087	453	967	1,180	213	22.0	12.0
300人以上	4,271	4,512	4,453	4,875	5,797	4,851	△ 946	△ 16.3	49.2

表81 規模別製造品出荷額等

(単位:億円)

総数	4,566	5,280	5,267	5,410	4,761	5,000	239	5.0	100.0	349,654	5,068
4～9人	58	41	55	81	55	43	△ 12	△ 21.6	0.9	9,313	1,467
10～19人	91	135	95	118	144	157	13	9.0	3.1	50,798	3,547
20～29人	111	X	108	34	64	72	8	12.4	-1.4	36,112	1,442
30～49人	30	51	X	326	61	75	14	22.4	1.5	74,609	1,898
50～99人	X	297	350	285	256	312	57	22.2	6.2	183,728	2,665
100～199人	X	1,146	X	X	X	X	X	X	X	X	X
200～299人	487	X	X	X	X	X	X	X	X	X	X
300人以上	2,354	3,147	3,109	2,883	2,655	2,798	143	5.4	56.0	3,997,270	5,768

表82 規模別製造品出荷額等

(単位:億円)

総数	1,118	1,534	1,411	1,360	1,096	1,363	267	24.3	100.0	95,313	1,382
4～9人	32	20	28	38	30	23	△ 8	△ 24.8	1.7	4,964	782
10～19人	29	37	24	41	36	46	9	26.1	3.4	14,738	1,029
20～29人	34	X	47	14	28	33	6	20.1	2.5	16,708	667
30～49人	13	20	X	58	28	27	△ 1	△ 1.9	2.0	27,254	693
50～99人	X	100	127	121	107	126	19	18.2	9.2	74,112	1,075
100～199人	X	305	X	X	X	X	X	X	X	X	X
200～299人	170	X	X	X	X	X	X	X	X	X	X
300人以上	460	890	746	535	433	621	188	43.5	45.5	886,892	1,280

(7) 山城中部地域

	平成30年	平成29年	増減率
事業所数	943事業所	951事業所	△0.8%
従業者数	35,376人	34,490人	2.6%
	平成29年	平成28年	増減率
製造品出荷額等	14,493億円	12,030億円	20.5%
付加価値額	6,204億円	5,268億円	17.8%

事業所数は943事業所となり、前年と比べると8事業所(0.8%)減少し2年連続の減少となりました。

従業者数は35,376人となり、前年と比べると886人(2.6%)増加し6年連続の増加となりました。

製造品出荷額等は14,493億円となり、前年と比べると2,463億円(20.5%)増加し2年連続の増加となりました。

付加価値額は6,204億円となり、前年と比べると936億円(17.8%)増加し2年連続の増加となりました。(表83、図64)

表83 事業所数、従業者数、製造品出荷額等並びに付加価値額の推移

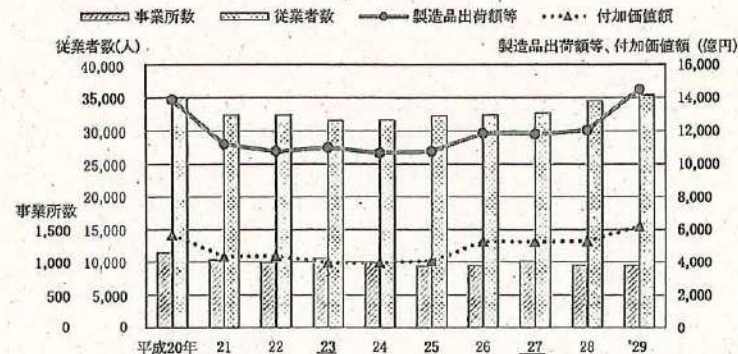
(単位:人、億円、%)

区分 年次	事業所数		従業者数		区分 年次	製造品出荷額等		付加価値額	
	数	増減率	数	増減率		数	増減率	数	増減率
20	1,144	0.4	35,009	△1.4	20	13,877	△6.1	5,660	0.6
21	1,035	△9.5	32,364	△7.6	21	11,186	△19.4	4,340	△23.3
22	994	△4.0	32,396	0.1	22	10,760	△3.8	4,375	0.8
24	1,055	6.1	31,510	△2.7	23	10,978	2.0	3,953	△9.7
24	986	△6.5	31,611	0.3	24	10,654	△3.0	3,945	△0.2
25	930	△5.7	32,279	2.1	25	10,750	0.9	4,053	2.7
26	938	0.9	32,404	0.4	26	11,839	10.1	5,246	29.5
28	1,014	8.1	32,693	0.9	27	11,797	△0.4	5,231	△0.3
29	951	△6.2	34,490	5.5	28	12,030	2.0	5,268	0.7
30	943	△0.8	35,376	2.6	29	14,493	20.5	6,204	17.8

(注) 事業所数及び従業者数について、平成24年は平成24年2月1日現在、平成28年以降は同じ年の6月1日現在、その他の年次は同じ年の12月31日現在の数値です。

製造品出荷額等及び付加価値額について、平成27年は個人経営調査票の調査分を含まない集計結果です。

図64 事業所数、従業者数、製造品出荷額等並びに付加価値額の推移



(注) 事業所数及び従業者数について、平成23年は平成24年2月1日現在、平成27年以降は

産業別

産業別に前年と比べると、事業所数は、ゴム製品で1事業所(50.0%)増加するなど6産業で増加し、輸送用機械など4産業で増減なしとなったほか、皮革で1事業所(50.0%)減少するなど14産業で減少しています。

従業者数は、ゴム製品で6人(14.3%)増加するなど15産業で増加し、皮革で6人(54.5%)減少するなど9産業で減少しています。

製造品出荷額等は、その他で2,198億円(108.4%)、生産用機械で157億円(12.5%)増加し、業務用機械で20億円(14.7%)、印刷で100億円(14.0%)減少しています。

付加価値額は、その他で953億円(93.6%)、窯業・土石で22億円(30.8%)増加し、業務用機械で17億円(25.8%)、パルプ・紙で30億円(24.2%)減少しています。

産業別の構成割合を比べると、事業所数は、生産用機械が17.8%と最も大きく、次いで金属製品、プラスチック製品、食料品の順となり、この4産業で50.6%と全体の約5割を占めています。

従業者数は、食料品が21.0%と最も大きく、次いで生産用機械、金属製品、プラスチック製品の順となり、これら4産業で50.4%と全体の約5割を占めています。

製造品出荷額等は、その他が29.2%と最も大きく、次いで食料品、生産用機械の順となり、これら3産業で55.2%と全体の約5割を占めています。

付加価値額もその他が31.8%と最も大きく、次いで食料品、生産用機械の順となり、これら3産業で59.4%と全体の6割近くを占めています。(表84~87、図65)

図65 事業所数、従業者数、製造品出荷額等並びに付加価値額の産業中分類別の構成比

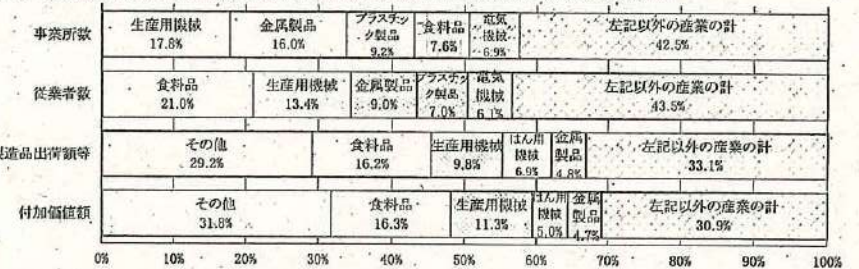
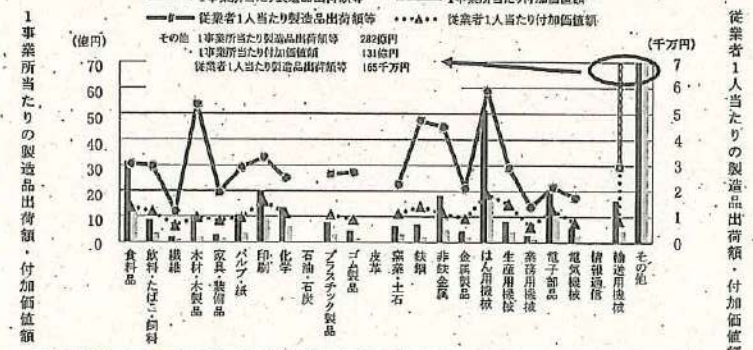


図66 事業所数、従業者数、製造品出荷額等並びに付加価値額の産業中分類別構成比の上位3産業の推移

区分	順位	平成25年					区分	順位	平成26年				
		25	26	27	28	29			26	27	28	29	
事業所数	1	生産用機械	生産用機械	生産用機械	生産用機械	生産用機械	製造品出荷額等	1	その他	その他	その他	食料品	食料品
	2	金属製品	金属製品	金属製品	金属製品	金属製品		2	食料品	食料品	食料品	その他	食料品
	3	プラスチック製品	プラスチック製品	プラスチック製品	プラスチック製品	プラスチック製品		3	生産用機械	生産用機械	生産用機械	生産用機械	生産用機械
従業者数	1	食料品	食料品	食料品	食料品	食料品	付加価値額	1	その他	その他	その他	食料品	その他
	2	生産用機械	生産用機械	生産用機械	生産用機械	生産用機械		2	食料品	食料品	食料品	その他	食料品
	3	金属製品	金属製品	金属製品	金属製品	金属製品		3	生産用機械	生産用機械	生産用機械	生産用機械	生産用機械

図67 産業中分類別の1事業所当たりの製造品出荷額等及び付加価値額並びに従業者1人当たりの製造品出荷額等及び付加価値額



(注) 事業所のない又は統計データ作成上金額の秘匿を行う産業のグラフデータは表示していません。

表84 産業中分類別事業所数

(単位:%)

区分	年次	平成24年	25	26	28	29	30	対前年 増減数	増減率	構成比
総数		986	930	938	1,014	951	943	△ 8	△ 0.8	100.0
09 食料品		71	71	74	76	74	72	△ 2	△ 2.7	7.6
10 飲料・たばこ・飼料		50	47	47	44	48	49	1	2.1	5.2
11 繊維		63	56	58	61	53	52	△ 1	△ 1.9	5.5
12 木材・木製品		12	10	10	15	9	8	△ 1	△ 11.1	0.8
13 家具・装備品		19	20	18	18	17	15	△ 2	△ 11.8	1.6
14 パルプ・紙		28	22	23	27	27	26	△ 1	△ 3.7	2.8
15 印刷		28	28	30	34	29	30	1	3.4	3.2
16 化学		25	23	22	23	25	25	0	0.0	2.7
17 石油・石炭		2	2	2	2	2	2	0	0.0	0.2
18 プラスチック製品		87	89	87	88	88	87	△ 1	△ 1.1	9.2
19 ゴム製品		3	3	3	3	2	3	1	50.0	0.3
20 皮革		1	1	1	3	2	1	△ 1	△ 50.0	0.1
21 窯業・土石		36	33	31	37	31	30	△ 1	△ 3.2	3.2
22 鉄鋼		19	20	20	21	21	19	△ 2	△ 9.5	2.0
23 非鉄金属		11	10	10	11	10	11	1	10.0	1.2
24 金属製品		136	130	133	136	143	151	8	5.6	16.0
25 はん用機械		23	20	21	25	20	19	△ 1	△ 5.0	2.0
26 生産用機械		168	159	160	183	167	168	1	0.6	17.8
27 業務用機械		43	40	43	49	43	41	△ 2	△ 4.7	4.3
28 電子部品		28	25	23	29	22	22	0	0.0	2.3
29 電気機械		77	70	70	70	66	65	△ 1	△ 1.5	6.9
30 情報通信		8	7	6	6	6	5	△ 1	△ 16.7	0.5
31 輸送用機械		25	23	23	25	27	27	0	0.0	2.9
32 その他		23	21	23	28	19	15	△ 4	△ 21.1	1.6

表85 産業中分類別従業者数

(単位:人、%)

区分	年次	平成24年	25	26	28	29	30	対前年 増減数	増減率	構成比
総数		31,611	32,279	32,404	32,693	34,490	35,376	886	2.6	100.0
09 食料品		5,923	6,551	6,073	6,151	6,960	7,414	454	6.5	21.0
10 飲料・たばこ・飼料		1,280	1,265	1,288	1,192	1,288	1,414	126	9.8	4.0
11 繊維		909	895	869	832	828	829	1	0.1	2.3
12 木材・木製品		239	223	226	328	138	156	18	13.0	0.4
13 家具・装備品		270	252	229	254	241	216	△ 25	△ 10.4	0.6
14 パルプ・紙		1,413	761	822	1,629	972	960	△ 12	△ 1.2	2.7
15 印刷		1,090	1,804	1,996	1,238	2,070	1,798	△ 272	△ 13.1	5.1
16 化学		1,250	1,224	1,220	1,190	1,328	1,331	3	0.2	3.8
17 石油・石炭		64	68	22	15	22	21	△ 1	△ 4.5	0.1
18 プラスチック製品		2,121	2,195	2,161	2,399	2,377	2,492	115	4.8	7.0
19 ゴム製品		39	36	37	38	42	48	6	14.3	0.1
20 皮革		6	6	6	18	11	5	△ 6	△ 54.5	0.0
21 窯業・土石		858	779	774	872	812	835	23	2.8	2.4
22 鉄鋼		255	304	308	293	315	277	△ 38	△ 12.1	0.8
23 非鉄金属		393	384	393	449	428	447	19	4.4	1.3
24 金属製品		2,329	2,402	2,421	2,547	2,944	3,176	232	7.9	9.0
25 はん用機械		1,591	1,705	1,621	1,669	1,668	1,663	△ 5	△ 0.3	4.7
26 生産用機械		3,937	4,023	4,192	4,363	4,565	4,739	174	3.8	13.4
27 業務用機械		749	746	895	1,016	810	819	9	1.1	2.3
28 電子部品		2,230	2,228	2,287	2,012	1,987	1,964	△ 23	△ 1.2	5.6
29 電気機械		2,071	1,988	1,996	1,919	2,118	2,144	26	1.2	6.1
30 情報通信		935	846	861	642	823	884	61	7.4	2.5
31 輸送用機械		1,033	1,032	1,104	1,225	1,426	1,488	62	4.3	4.2
32 その他		626	562	603	402	317	256	△ 61	△ 19.2	0.7

表86 産業中分類別製造品出荷額等

(単位:億円、%)

区分	年次	平成24年	25	26	27	28	29	対前年 増減数	増減率	構成比	1事業所当 たり (万円)	従業者1人当 たり (万円)
総数		10,654	10,750	11,839	11,797	12,030	14,493	2,463	20.5	100.0	150,592	4,014
09 食料品		1,637	1,654	1,956	1,949	2,349	2,345	△ 4	△ 0.2	16.2	314,996	3,059
10 飲料・たばこ・飼料		336	329	371	422	398	433	35	8.8	3.0	85,938	2,978
11 繊維		104	92	97	105	101	104	3	3.1	0.7	19,149	1,201
12 木材・木製品		58	50	50	132	88	84	△ 4	△ 4.0	0.6	104,216	5,344
13 家具・装備品		52	52	49	51	46	43	△ 3	△ 6.0	0.3	27,991	1,944
14 パルプ・紙		363	209	250	516	294	288	△ 6	△ 1.9	2.0	107,961	2,924
15 印刷		262	591	623	283	712	613	△ 100	△ 14.0	4.2	197,850	3,301
16 化学		332	337	365	355	365	344	△ 21	△ 6	2.4	133,229	2,502
17 石油・石炭		X	X	X	X	X	X	X	X	X	X	X
18 プラスチック製品		557	602	604	633	627	684	57	9.0	4.7	76,332	2,665
19 ゴム製品		11	12	12	12	X	13	X	X	0.1	43,802	2,738
20 皮革		X	X	X	X	X	X	X	X	X	X	X
21 窯業・土石		194	180	195	205	198	196	△ 2	△ 1.1	1.4	62,995	2,263
22 鉄鋼		107	X	X	123	122	134	12	9.8	0.9	69,046	4,736
23 非鉄金属		166	X	X	206	X	204	X	X	1.4	182,242	4,485
24 金属製品		455	459	501	611	625	691	67	10.6	4.8	44,284	2,105
25 はん用機械		411	465	X	600	972	1,006	34	3.5	6.9	515,984	5,895
26 生産用機械		1,172	1,035	1,217	1,392	1,259	1,416	157	12.5	9.8	82,276	2,917
27 業務用機械		113	108	131	147	135	116	△ 20	△ 14.7	0.8	27,540	1,379
28 電子部品		565	527	443	390	394	433	39	9.8	3.0	191,393	2,144
29 電気機械		358	328	372	332	363	387	24	6.5	2.7	57,792	1,752
30 情報通信		229	X	246	267	X	X	X	X	X	X	X
31 輸送用機械		330	375	434	473	503	448	△ 55	△ 11.0	3.1	162,423	2,947
32 その他		2,828	2,820	2,703	2,575	2,028	4,226	2,198	108.4	29.2	2,816,422	165,025

表87 産業中分類別付加価値額

(単位:億円、%)

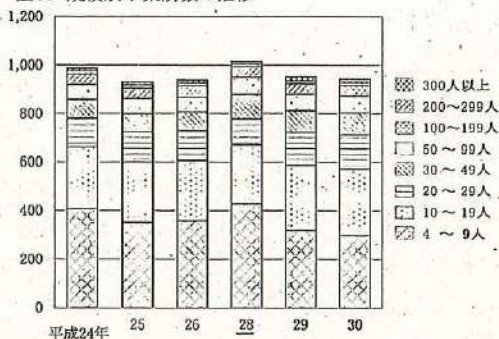
区分	年次	平成24年	25	26	27	28	29	対前年 増減数	増減率	構成比	1事業所当 たり (万円)	従業者1人当 たり (万円)
総数		3,945	4,053	5,246	5,231	5,268	6,204	936	17.8	100.0	65,786	1,754
09 食料品		624	578	835	823	1,123	1,010	△ 113	△ 10.1	16.3	140,215	1,362
10 飲料・たばこ・飼料		127	118	138	136	149	168	19	13.1	2.7	34,335	1,190
11 繊維		46	42	45	45	51	52	1	2.1	0.8	10,010	628
12 木材・木製品		27	21	21	52	15	15	△ 1	△ 3.7	0.2	18,658	957
13 家具・装備品		25	27	21	22	19	18	△ 1	△ 3.5	0.3	11,984	832
14 パルプ・紙		148	68	86	204	122	92	△ 30	△ 24.2	1.5	35,570	963
15 印刷		93	216	220	99	311	285	△ 27	△ 8.5	4.6	94,876	1,583
16 化学		152	152	162	156	162	149	△ 13	△ 8.0	2.4	59,669	1,121
17 石油・石炭		X	X	X	X	X	X	X	X	X	X	X
18 プラスチック製品		180	204	181	191	238	267	30	12.5	4.3	30,738	1,073
19 ゴム製品		5	3	4	5	X	4	X	X	0.1	14,014	876
20 皮革		X	X	X	X	X	X	X	X	X	X	X
21 窯業・土石		73	65	74	67	71	93	22	30.8	1.5	31,029	1,115
22 鉄鋼		27	X	X	34	40	38	△ 1	△ 3.2	0.6	20,233	1,388
23 非鉄金属		31	X	X	47	X	51	X	X	0.8	46,398	1,142
24 金属製品		188	192	216	271	283	291	7	2.6	4.7	19,261	916
25 はん用機械		187	206	305	177	313	312	△ 1	△ 0.3	5.0	164,264	1,877
26 生産用機械		529	446	619	701	638	703	65	10.2	11.3	41,834	1,483
27 業務用機械		60	57	66	80	67	50	△ 17	△ 25.8	0.8	12,122	607
28 電子部品		290	336	263	233	232	246	14	6.0	4.0	111,771	1,252
29 電気機械		173	134	151	109	157	165	8	5.1	2.7	25,310	767
30 情報通信		82	X	84	87	X	X	X	X	X	X	X
31 輸送用機械		93	76	123	92	125	124	△ 1	△ 0.8	2.0	45,929	833
32 その他		778	953	1,551	1,590	1,018	1,97					

規模別 規模別に前年と比べると、事業所数は、20～29人規模で6事業所（4.5%）増加するなど4区分で増加し、200～299人規模で増減なしとなったほか、300人以上規模で2事業所（12.5%）減少するなど3区分で減少しています。

規模別の構成割合を比べると、事業所数は、4～9人規模が31.6%、10～19人規模が29.2%、20～29人規模が14.8%の順となり、これら3区分で75.6%と全体の約7割を占めています。

(表88)

図68 規模別事業所数の推移



【表88～91の表頭】※ 上段は事業所数、従業者数の年次、下段は製造品出荷額等、付加価値額の年次を表す。

区分	事業所数							従業者数			
	年次	平成24年	25	26	28	29	30	対前年増減数	増減率(%)	構成比(%)	1事業所当たり(万円)

表88 規模別事業所数

区分	平成24年	25	26	28	29	30	対前年増減数	増減率(%)	構成比(%)
総数	986	930	938	1,014	951	943	△8	△0.8	100.0
4～9人	407	352	358	428	319	298	△21	△6.6	31.6
10～19人	256	248	248	243	269	275	6	2.2	29.2
20～29人	118	124	123	108	134	140	6	4.5	14.8
30～49人	77	75	79	101	91	90	△1	△1.1	9.5
50～99人	62	63	60	69	68	71	3	4.4	7.5
100～199人	43	43	47	43	42	43	1	2.4	4.6
200～299人	13	13	11	13	12	12	0	0.0	1.3
300人以上	10	12	12	9	16	14	△2	△12.5	1.5

表89 規模別従業者数

区分	平成24年	25	26	28	29	30	対前年増減数	増減率(%)	構成比(%)
総数	31,611	32,279	32,404	32,693	34,490	35,376	866	2.6	100.0
4～9人	2,518	2,224	2,258	2,649	2,058	1,926	△132	△6.4	5.4
10～19人	3,581	3,408	3,407	3,326	3,654	3,708	54	1.5	10.5
20～29人	2,865	2,966	2,999	2,644	3,330	3,473	143	4.3	9.8
30～49人	2,994	2,899	3,126	3,853	3,610	3,603	△7	△0.2	10.2
50～99人	4,117	4,175	4,054	4,748	4,712	4,870	158	3.4	13.8
100～199人	6,245	6,251	6,667	6,263	5,868	6,107	239	4.1	17.3
200～299人	3,215	3,211	2,668	3,259	2,783	3,046	263	9.5	8.6
300人以上	6,076	7,145	7,225	5,951	8,475	8,643	168	2.0	24.4

表90 規模別製造品出荷額等

区分	平成24年	25	26	28	29	30	対前年増減数	増減率(%)	構成比(%)
総数	10,654	10,750	11,839	11,797	12,030	14,493	2,463	20.5	100.0
4～9人	332	288	324	366	300	303	3	1.1	2.1
10～19人	599	651	732	729	874	787	△87	△9.9	5.4
20～29人	671	698	750	1,029	757	848	92	12.1	5.9
30～49人	658	582	678	876	822	772	△50	△6.1	5.3
50～99人	934	946	1,016	3,407	2,988	5,402	2,414	80.8	37.3
100～199人	1,668	1,671	1,825	1,857	1,532	1,605	73	4.8	11.1
200～299人	1,543	1,140	1,450	1,517	1,626	1,754	128	7.8	12.1
300人以上	4,248	4,774	5,064	2,015	3,131	3,022	△109	△3.5	20.9

表91 規模別付加価値額

区分	平成24年	25	26	28	29	30	対前年増減数	増減率(%)	構成比(%)
総数	3,945	4,053	5,246	5,231	5,268	6,204	936	17.8	100.0
4～9人	163	135	156	177	140	140	△1	△0.4	2.3
10～19人	280	291	316	321	364	342	△23	△6.2	5.5
20～29人	255	272	280	437	313	337	25	7.9	5.4
30～49人	245	200	238	325	297	294	△3	△0.9	4.7
50～99人	367	367	380	1,793	1,409	2,420	1,011	71.8	39.0
100～199人	682	619	679	704	528	573	44	8.4	9.2
200～299人	631	442	773	761	1,000	953	△47	△4.7	15.4
300人以上	1,323	1,726	2,424	713	1,216	1,145	△71	△5.8	18.5

(8) 相楽地域

	平成30年	平成29年	増減率
事業所数	105事業所	106事業所	△0.9%
従業者数	3,112人	2,770人	12.3%
製造品出荷額等	平成29年	平成28年	増減率
付加価値額	853億円	775億円	10.1%
	356億円	285億円	24.6%

事業所数は105事業所となり、前年と比べると1事業所（0.9%）減少し2年連続の減少となりました。

従業者数は3,112人となり、前年と比べると342人（12.3%）増加し5年連続の増加となりました。

製造品出荷額等は853億円となり、前年と比べると78億円（10.1%）増加し6年連続の増加となりました。

付加価値額は356億円となり、前年と比べると71億円（24.6%）増加し2年ぶりの増加となりました。

(表92、図69)

表92 事業所数、従業者数、製造品出荷額等並びに付加価値額の推移

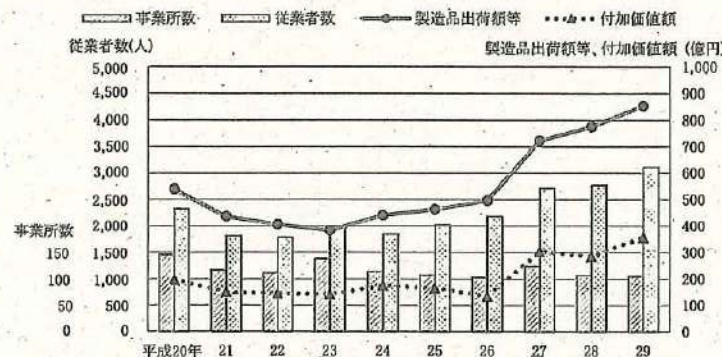
(単位:人、億円、%)

区分	事業所数		従業者数		区分	製造品出荷額等		付加価値額	
	年次	増減率	年次	増減率		年次	増減率	年次	増減率
20	145	23.9	2,322	27.7	20	540	28.7	197	3.9
21	117	△19.3	1,802	△22.4	21	436	△19.2	151	△23.4
22	111	△5.1	1,777	△1.4	22	406	△6.9	145	△3.8
23	138	24.3	2,002	12.7	23	383	△5.7	141	△2.7
24	114	△17.4	1,840	△8.1	24	441	15.3	175	23.6
25	107	△6.1	2,021	9.8	25	463	5.0	165	△5.4
26	103	△3.7	2,189	8.3	26	496	7.1	134	△18.9
28	124	△20.4	2,717	24.1	27	722	45.5	303	126.2
29	106	△14.5	2,770	2.0	28	775	7.4	285	△5.9
30	105	△0.9	3,112	12.3	29	853	10.1	356	24.6

(注) 事業所数及び従業者数について、平成24年は平成24年2月1日現在、平成28年以降は同じ年の6月1日現在、その他の年次は同じ年の12月31日現在の数値です。

製造品出荷額等及び付加価値額について、平成27年は個人経営調査票の調査分を含まない集計結果です。

図69 事業所数、従業者数、製造品出荷額等並びに付加価値額の推移



(注) 事業所数及び従業者数について、平成23年は平成24年2月1日現在、平成27年以降は翌年の6月1日現在、その他の年次は同じ年の12月31日現在の数値です。

産業別

産業別に前年と比べると、事業所数は、電子部品で1事業所(100.0%)増加するなど4産業で増加し、繊維など10産業で増減なしとなったほか、家具・装備品で1事業所(33.3%)減少するなど4産業で減少しています。

従業者数は、食料品で200人(312.5%)増加するなど13産業で増加し、家具・装備品で7人(17.9%)減少するなど5産業で減少しています。

製造品出荷額等は、電気機械で2億円(78.3%)、パルプ・紙で22億円(56.0%)増加し、その他で23億円(28.1%)、繊維で1億円(8.3%)減少しています。

付加価値額は、パルプ・紙で10億円(83.9%)、プラスチック製品で36億円(82.1%)増加し、その他で14億円(44.5%)、繊維で3千万円(11.1%)減少しています。

産業別の構成割合を比べると、事業所数は、飲料・たばこ・飼料が18.1%と最も大きく、次いでプラスチック製品、金属製品、繊維及びパルプ・紙の順となり、これら5産業で56.2%と全体の約5割を占めています。

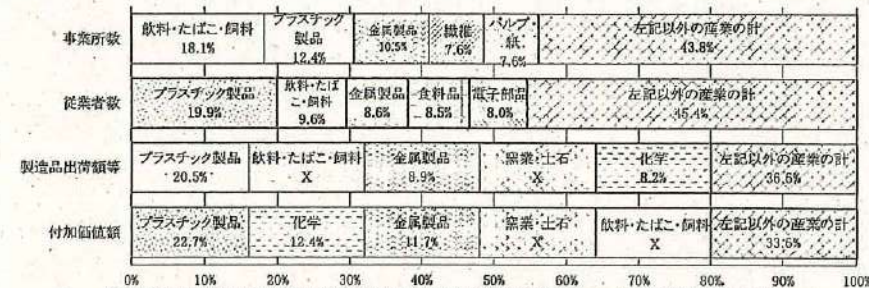
従業者数は、プラスチック製品が19.9%と最も大きく、次いで飲料・たばこ・飼料、金属製品、食料品、電子部品の順となり、これら5産業で54.6%と全体の約5割を占めています。

製造品出荷額等は、プラスチック製品が20.5%と最も大きく、次いで飲料・たばこ・飼料、金属製品、窯業・土石、化学の順となっています。

付加価値額は、プラスチック製品が22.7%と最も大きく、次いで化学、金属製品、窯業・土石、飲料・たばこ・飼料の順となっています。

(表93~96、図70)

図70 事業所数、従業者数、製造品出荷額等並びに付加価値額の産業中分類別の構成比

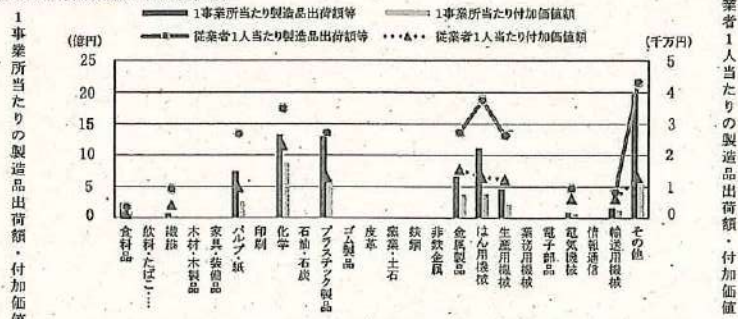


(注) 製造品出荷額等及び付加価値額は、統計処理で秘匿する産業分類があるため、グラフは等間隔にしています。

図71 事業所数、従業者数、製造品出荷額等並びに付加価値額の産業中分類別構成比の上位3産業の推移

区分	順位	平成25年					区分	順位	平成26年				
		25	26	27	28	29			25	26	27	28	29
事業所数	1	飲料・たばこ・飼料	飲料・たばこ・飼料	飲料・たばこ・飼料	飲料・たばこ・飼料	飲料・たばこ・飼料	製造品出荷額等	1	飲料・たばこ・飼料	飲料・たばこ・飼料	飲料・たばこ・飼料	プラスチック製品	プラスチック製品
	2	繊維	繊維	繊維	プラスチック製品	プラスチック製品		2	金属製品	プラスチック製品	プラスチック製品	飲料・たばこ・飼料	飲料・たばこ・飼料
	3	金属製品	プラスチック製品	プラスチック製品	金属製品	金属製品		3	プラスチック製品	窯業・土石	窯業・土石	その他	金属製品
従業者数	1	飲料・たばこ・飼料	プラスチック製品	飲料・たばこ・飼料	プラスチック製品	プラスチック製品	付加価値額	1	飲料・たばこ・飼料	窯業・土石	飲料・たばこ・飼料	プラスチック製品	プラスチック製品
	2	プラスチック製品	飲料・たばこ・飼料	プラスチック製品	飲料・たばこ・飼料	飲料・たばこ・飼料		2	金属製品	電気機械	プラスチック製品	プラスチック製品	化学
	3	電気機械	電気機械	金属製品	金属製品	金属製品		3	電気機械	金属製品	その他	その他	金属製品

図72 産業中分類別の1事業所当たりの製造品出荷額等及び付加価値額並びに従業者1人当たりの製造品出荷額等及び付加価値額



(注) 事業所のない又は統計データ作成上金額の秘匿を行う産業のグラフデータは表示していません。

表93 産業中分類別事業所数

区分	年次	平成24年					対前年増減数	増減率	構成比	
		24	25	26	27	28				
総数		114	107	103	124	106	105	△1	△0.9	100.0
09 食料品		2	2	2	4	3	4	1	33.3	3.8
10 飲料・たばこ・飼料		27	21	20	33	22	19	△3	△13.6	18.1
11 繊維		15	14	12	10	8	8	0	0.0	7.6
12 木材・木製品		-	-	-	-	-	-	-	-	-
13 家具・装備品		2	2	2	3	3	2	△1	△33.3	1.9
14 パルプ・紙		7	7	7	7	8	8	0	0.0	7.6
15 印刷		3	1	1	2	1	1	0	0.0	1.0
16 化学		3	4	4	6	5	5	0	0.0	4.8
17 石油・石炭		-	-	-	-	-	-	-	-	-
18 プラスチック製品		9	9	11	11	12	13	1	8.3	12.4
19 ゴム製品		1	2	2	1	2	2	0	0.0	1.9
20 皮革		-	-	-	-	-	-	-	-	-
21 窯業・土石		6	4	5	7	6	5	△1	△16.7	4.8
22 鉄鋼		1	-	-	-	-	-	-	-	-
23 非鉄金属		-	-	-	-	-	-	-	-	-
24 金属製品		10	12	11	13	9	11	2	22.2	10.5
25 はん用機械		4	4	2	3	4	4	0	0.0	3.8
26 生産用機械		5	7	6	4	7	6	△1	△14.3	5.7
27 業務用機械		3	5	4	4	4	4	0	0.0	3.8
28 電子部品		2	1	-	1	1	2	1	100.0	1.9
29 電気機械		4	4	5	2	4	4	0	0.0	3.8
30 情報通信		2	-	1	1	-	-	-	-	-
31 輸送用機械		4	5	5	5	4	4	0	0.0	3.8
32 その他		4	3	3	7	3	3	0	0.0	2.9

表94 産業中分類別従業者数

区分	年次	平成24年					対前年増減数	増減率	構成比	
		24	25	26	27	28				
総数		1,840	2,021	2,189	2,717	2,770	3,112	342	12.3	100.0
09 食料品		47	56	60	67	64	264	200	312.5	8.5
10 飲料・たばこ・飼料		332	282	279	463	297	299	2	0.7	9.6
11 繊維		106	109	85	87	67	61	△6	△9.0	2.0
12 木材・木製品		-	-	-	-	-	-	-	-	-
13 家具・装備品		28	32	33	34	39	32	△7	△17.9	1.0
14 パルプ・紙		123	124	142	166	208	221	13	6.3	7.1
15 印刷		21	8	9	13	7	10	3	42.9	0.3
16 化学		25	92	100	129	172	190	18	10.5	6.1
17 石油・石炭		-	-	-	-	-	-	-	-	-
18 プラスチック製品		145	233	401	432	553	619	66	11.9	19.9
19 ゴム製品		5	48	48	44	54	50	△4	△7.4	1.6
20 皮革		-	-	-	-	-	-	-	-	-
21 窯業・土石		140	121	150	223	188	184	△4	△2.1	5.9
22 鉄鋼		16	-	-	-	-	-	-	-	-
23 非鉄金属		-	-	-	-	-	-	-	-	-
24 金属製品		153	211	195	255	247	268	21	8.5	8.6
25 はん用機械		36	36	19	108	114	118	4	3.5	3.8
26 生産用機械		69	91	85	82	107	106	△1	△0.9	3.4
27 業務用機械		120	198	173	111	167	183	16	9.6	5.9
28 電子部品		54	7	-	14	239	248	9	3.8	8.0
29 電気機械		218	229	252	215	32	39	7	21.9	1.3
30 情報通信		47	-	6	-	-	-	-	-	-
31 輸送用機械		73	94	100	91	81	82	1	1.2	2.6
32 その他		82	50	52	167	134	138	4	3.0	4.4

表95 産業中分類別製造品出荷額等

(単位:億円、%)

区分	年次						対前年増減数	増減率	構成比	1事業所当たり (万円)	従業員1人 当たり (万円)
	平成24年	25	26	27	28	29					
総数	441	463	496	722	775	853	78	10.1	100.0	78,871	2,661
09 食料品	X	X	X	X	8	10	1	17.3	1.1	23,052	349
10 飲料・たばこ・飼料	X	X	X	X	X	X	X	X	X	X	X
11 繊維	9	8	8	8	6	6	△1	△8.3	0.7	7,049	925
12 木材・木製品	-	-	-	-	-	-	-	-	-	-	-
13 家具・装備品	X	X	X	X	X	X	X	X	X	X	X
14 パルプ・紙	21	23	25	24	39	61	22	56.0	7.1	74,296	2,689
15 印刷	1	X	X	X	X	X	X	X	X	X	X
16 化学	5	20	23	26	66	70	4	7	8.2	132,757	3,494
17 石油・石炭	-	-	-	-	-	-	-	-	-	-	-
18 プラスチック製品	21	40	61	150	138	175	37	27.1	20.5	129,925	2,729
19 ゴム製品	X	X	X	X	X	X	X	X	X	X	X
20 皮革	-	-	-	-	-	-	-	-	-	-	-
21 窯業・土石	X	X	X	X	X	X	X	X	X	X	X
22 鉄鋼	X	-	-	-	-	-	-	-	-	-	-
23 非金属製品	-	-	-	-	-	-	-	-	-	-	-
24 金属製品	39	51	52	61	71	76	5	6.5	8.9	66,337	2,723
25 はん用機械	8	9	X	X	30	46	15	49.6	5.3	110,893	3,759
26 生産用機械	15	18	22	25	29	29	0	△0.1	3.4	46,499	2,632
27 業務用機械	21	X	X	X	X	X	X	X	X	X	X
28 電子部品	X	X	-	X	X	X	X	X	X	X	X
29 電気機械	37	38	44	X	2	4	2	78.3	0.5	9,370	961
30 情報通信	X	-	X	X	-	-	-	-	-	-	-
31 輸送用機械	6	7	8	9	7	7	0	1.0	0.8	16,946	827
32 その他	4	3	3	71	83	60	△23	△28.1	7.0	197,855	4,301

表96 産業中分類別付加価値額

(単位:億円、%)

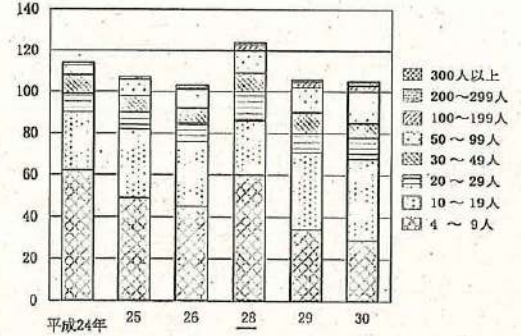
区分	年次						対前年増減数	増減率	構成比	1事業所当たり (万円)	従業員1人 当たり (万円)
	平成24年	25	26	27	28	29					
総数	175	165	134	303	285	356	70	24.6	100.0	33,887	1,143
09 食料品	X	X	X	X	2	4	1	66.4	1.0	8,994	136
10 飲料・たばこ・飼料	X	X	X	X	X	X	X	X	X	X	X
11 繊維	4	3	3	3	3	3	0	△11.1	0.7	3,213	421
12 木材・木製品	-	-	-	-	-	-	-	-	-	-	-
13 家具・装備品	X	X	X	X	X	X	X	X	X	X	X
14 パルプ・紙	6	6	6	10	12	22	10	83.9	6.1	27,087	981
15 印刷	1	X	X	X	X	X	X	X	X	X	X
16 化学	3	9	10	12	41	44	3	8.5	12.4	87,927	2,314
17 石油・石炭	-	-	-	-	-	-	-	-	-	-	-
18 プラスチック製品	8	14	X	48	44	81	36	82.1	22.7	62,085	1,304
19 ゴム製品	X	X	X	X	X	X	X	X	X	X	X
20 皮革	-	-	-	-	-	-	-	-	-	-	-
21 窯業・土石	X	X	X	X	X	X	X	X	X	X	X
22 鉄鋼	X	-	-	-	-	-	-	-	-	-	-
23 非金属製品	-	-	-	-	-	-	-	-	-	-	-
24 金属製品	17	19	20	26	27	42	14	53.3	11.7	37,774	1,550
25 はん用機械	3	2	X	X	12	15	3	27.1	4.3	38,361	1,300
26 生産用機械	8	13	12	14	11	13	2	15.1	3.7	21,864	1,238
27 業務用機械	6	X	X	X	X	X	X	X	X	X	X
28 電子部品	X	X	-	X	X	X	X	X	X	X	X
29 電気機械	20	19	22	X	1	2	1	67.2	0.7	6,092	625
30 情報通信	X	-	X	X	-	-	-	-	-	-	-
31 輸送用機械	4	4	5	5	5	5	0	1.3	1.4	12,850	627
32 その他	2	1	1	30	32	18	△14	△44.5	5.0	59,642	1,297

規模別 規模別に前年と比べ

ると、事業所数は、200～299人規模で1事業所(100.0%)増加するなど4区分で増加し、100～199人規模で増減なしとなったほか、30～49人規模で3事業所(30.0%)減少するなど2区分で減少しています。
規模別の構成割合を比べると、事業所数は10～19人規模が37.1%、4～9人規模が27.6%、50～99人規模が14.3%の順となり、この3区分で79.0%と全体の8割近くを占めています。

(表97)

図73 規模別事業所数の推移



【表97～100の表頭】※ 上段は事業所数、従業員数の年次、下段は製造品出荷額等、付加価値額の年次を表す。

区分	年次						対前年増減数	増減率(%)	構成比(%)	1事業所当たり (万円)	従業員1人 当たり (万円)
	平成24年	25	26	28 27	29 28	30 29					

表97 規模別事業所数

総数	114	107	103	124	106	105	△1	△0.9	100.0
4～9人	62	49	45	60	34	29	△5	△14.7	27.6
10～19人	28	33	31	26	37	39	2	5.4	37.1
20～29人	9	8	9	14	9	10	1	11.1	9.5
30～49人	9	8	7	9	10	7	△3	△30.0	6.7
50～99人	5	8	9	11	12	15	3	25.0	14.3
100～199人	1	-	1	3	3	3	0	0.0	2.9
200～299人	-	1	1	1	1	2	1	100.0	1.9
300人以上	-	-	-	-	-	-	-	-	-

表98 規模別従業員数

(単位:人)

総数	1,840	2,021	2,189	2,717	2,770	3,112	342	12.3	100.0
4～9人	363	297	271	356	196	175	△1	△10.7	5.6
10～19人	368	443	420	343	481	524	43	8.9	16.8
20～29人	223	199	214	338	222	256	34	15.3	8.2
30～49人	350	304	280	376	397	266	△131	△33.0	8.5
50～99人	340	575	609	712	853	1,058	205	24.0	34.0
100～199人	196	-	171	382	382	382	0	0.0	12.3
200～299人	-	203	224	210	239	451	212	88.7	14.5
300人以上	-	-	-	-	-	-	-	-	-

表99 規模別製造品出荷額等

(単位:億円)

総数	441	463	496	722	775	853	78	10.1	100.0	81,280	2,742
4～9人	51	48	49	42	31	36	5	16.0	4.2	12,374	2,051
10～19人	55	63	78	54	100	109	9	9.5	12.8	27,953	2,080
20～29人	24	X	26	67	39	61	22	56.3	7.2	61,134	2,388
30～49人	84	65	X	61	111	48	△63	△56.8	5.6	68,658	1,807
50～99人	X	229	208	234	338	410	73	21.6	48.1	273,658	3,880
100～199人	X	-	X	X	X	X	X	X	X	X	X
200～299人	-	X	X	X	X	X	X	X	X	X	X
300人以上	-	-	-	-	-	-	-	-	-	-	-

表100 規模別付加価値額

(単位:億円)

総数	175	165	134	303	285	356	70	24.6	100.0	33,887	1,143
4～9人	18	17	16	17	12	14	2	17.9	4.0	4,938	818
10～19人	25	29	31	24	40	46	7	16.5	12.9	11,802	878
20～29人	8	X	9	28	18	22	4	20.9	6.3	22,325	872
30～49人	39	25	X	33	45	25	△20	△44.9	7.0	35,335	930
50～99人	X	69	44	89	115	152	37	32.5	42.9	101,650	1,441
100～199人	X	-	X	X	X	X	X	X	X	X	X
200～299人	-	X	X	X	X	X	X	X	X	X	X
300人以上	-	-	-	-	-	-	-	-	-	-	-