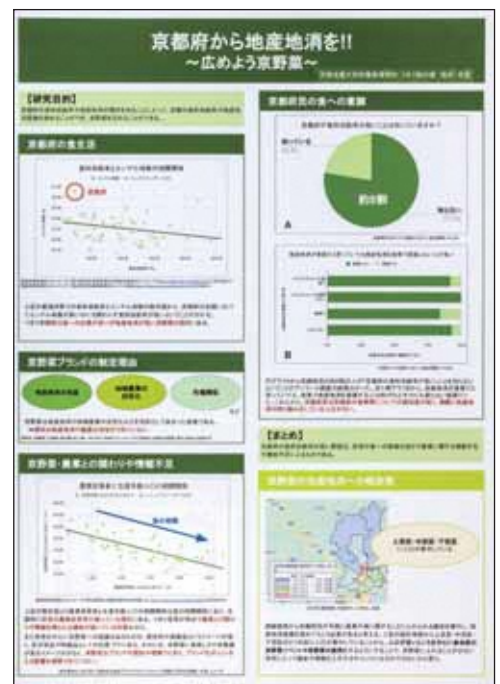
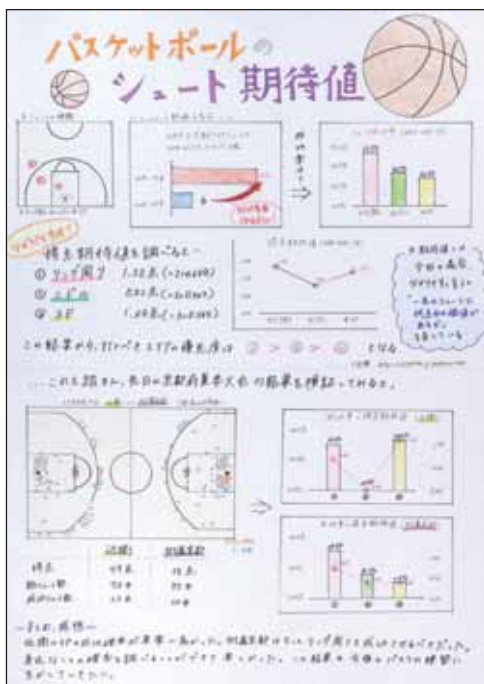


令和6年度 京都府統計グラフコンクール

9月4日(水) 必着です!
※市町村に提出の場合、
9月2日(月)必着!

あなたの身のまわりで気になること。新聞やテレビ、ネットの話題。自分の興味のあること、好きなこと。どんどん調べて、統計グラフにまとめてみよう!



主催 京都府

後援 京都市/京都府教育委員会/京都市教育委員会/京都新聞/KBS京都

募集要領

【目的】 統計知識の普及と統計の表現技術の研さんに役立つ。

【主催】 京都府

【後援】 京都市、京都府教育委員会、京都市教育委員会、京都新聞、KBS京都

【応募部門・課題】

京都府内の学校に在学する人及び府内に居住又は勤務する人

応募部門		課題
第1部	小学1・2年生の作品	自由(ただし、小学4年生以下の場合は自分で観察・調査した結果をグラフにしたもの)
第2部	小学3・4年生の作品	
第3部	小学5・6年生の作品	
第4部	中学生の作品	
第5部	小中学生のパソコン統計グラフの作品	
第6部	高校生以上の作品 (手描き・パソコン利用は問いません)	

※ 第1部～第4部は、グラフ部分をパソコンで作成した作品は含みません。

※ 今回、応募部門が従来の内容から変更されました。

【応募方法】

◇規 格

・各部門とも仕上げ寸法は

B2判(72.8cm×51.5cm)

【サイズ厳守】です。

※用紙は貼り合わせでもB2判であれば可

・市販のB2判で規格より大きい場合は切ってお使いください。

・市販の四つ切等の画用紙の貼り合わせでは、規格のサイズより大きくなる場合があります。

その場合、切って規格のサイズにしてください。

◇応募点数

1人で何点でも応募できますが、2枚以上の「シリーズもの」は認めません。

◇合 作

1つの作品は**5人以内**で制作してください。

◇提出先

① 京都府総合政策環境部企画統計課

② 各市(区)役所・町村役場の統計主管課

※京都市の各区役所でも受け付けます。(裏面連絡先参照)

※郵送もしくは開庁時間内に直接お持ちください。

(開庁時間は、各提出先にお問い合わせください。)

◇応募締切日

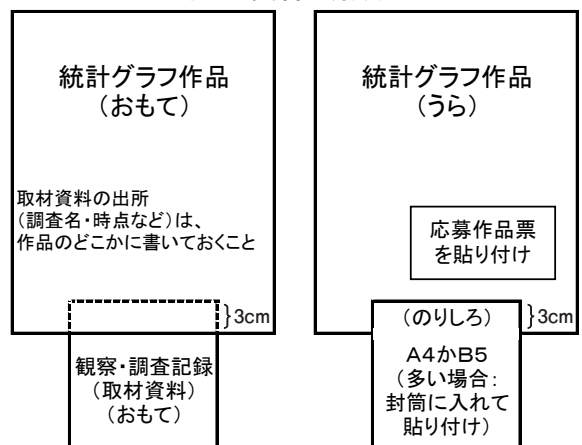
令和6年9月4日(水) <必着>

※市町村に提出する場合は、9月2日(月)までに提出してください。

【応募のきまり】

- ① 応募作品は自分で創作したもので未発表のものに限ります。また、生成 AI(人工知能)を利用して制作した作品は認めません。
- ② ゆるキャラや五輪マークなど、他の人が作成したイラスト(漫画・TV・ゲーム等のキャラクターなど)や写真等を使用しないでください(利用許可のあるなしにかかわらず、他の人が作成した著作物の全部又は一部の使用を禁止します。)**※編集著作物(百科事典、辞書、新聞、雑誌、詩集など)も含まれます。**また、企業名や商品名も使用しないでください。
- ③ 紙質や色彩は自由ですが、裏面の板張り(パネル仕上げ)や表面のセロハンカバー等はしないでください。
- ④ 応募作品の裏面に、必要事項を記入した応募作品票を貼ってください(応募作品票は京都府ホームページからもダウンロードできます。)。一般の方は、学校名・学年の記入は不要です。
- ⑤ 統計グラフのもとになった観察・調査記録(資料をもとに作成した場合は、取材資料(統計表))を別紙(A4判又はB5判)として作品の裏面に貼り付けてください。(図1参照)
- ⑥ 資料をもとに作成した場合は、その取材資料の出所・時点を作品の表に明記してください。
- ⑦ 小中学生の作品で、グラフ部分をパソコンで作成したものは、第5部に応募してください。
- ⑧ 作品の表面に氏名や学校名等を記載しないでください。

図1 資料の貼り方



【個人情報の取扱い】

- ① 応募作品票に記入いただいた個人情報は、グラフコンクール以外の目的では一切使用いたしません。
- ② 作品名、入賞者の氏名・学校名・学年は、冊子、新聞、ホームページ、入賞作品展などで公表しますので、ご理解の上、ご応募ください。

【審査基準】応募作品は、次の基準で審査します。

【入賞区分及び賞】

◇共通基準

- ① 誤りはないか
目盛り、単位の取り方、文字・数字、脱字、
記入もれ、円グラフの起点
- ② 書き落としはないか
資料の出所、観察・調査の方法
- ③ 的確か
見出し（主題）の表現、色使い

◇第1部・第2部・第5部（うち小学4年生以下の作品）

身近な課題をとらえて、ふさわしい観察・調査を
し、グラフに表しているか。

◇第3部～第6部

- ① 統計データを正しく理解し、グラフ化すること
によって、見る人に理解されやすくなるよ
う、工夫されているか。
- ② 訴えたい主題が的確にグラフに表れているか。
テーマは斬新で興味を持たせるものか。

どんどん応募してね！



賞	区分	入賞点数
京都府知事賞	各部門から	各1点
京都市長賞	全部門から	1点
京都府教育委員会教育長賞	全部門	1点
京都市教育長賞	児童・生徒の作品の中から	1点
京都新聞賞	全部門から	1点
KBS京都賞	全部門から	1点
佳作	各部門から	各1点以内
グラコン学校特別賞	学校で作品を取りまとめ、連続して5年応募した 学校。同一校につき1回限り。	該当校

- ◇入賞者は、統計功労者表彰式（開催日未定）において表彰し、
賞状・副賞を贈ります。参加者全員に参加賞を贈ります。
- ◇各部門の入賞作品のうち優秀な作品は、公益財団法人統計情
報研究開発センター主催の「統計グラフ全国コンクール」に出品
します。
- ◇入賞作品の著作権は京都府に帰属します。なお、上記の全国
コンクールの特選・入選作品の著作権は、公益財団法人統計
情報研究開発センターに帰属します。
- ◇入賞作品は京都府ホームページに掲載するとともに、入賞
作品展等で展示します。
- ◇応募作品は年度内にお返しします。ただし、全国コンクールで
入選された作品は展示等に活用されるため翌年度にお返ししま
す。

【入賞作品の発表】10月中旬に学校長（児童・生徒等）
又は本人（一般）あてに通知します。

統計グラフ 作り方



1 テーマを決めよう♪

自分が知りたい調べてみたい
テーマを見つけること、
それがグラフづくりの第一歩。
たとえば、いままでにこんな
テーマを調べた友だちがいるよ。

- 自分のまちの公園の遊具の数
- 広告が多いのは何曜日？
- いま幸せ？ってアンケート

<指導者、保護者の方へ>

- ① 資料の選択や取り扱い方の
アドバイスは差し支えありま
せんが、グラフの作成は、児
童及び生徒の自主性を尊重し、
技法的に介入しないでくださ
い。
- ② 切り紙や折り紙をのり付け
したり絵の具やポスターカ
ラーを厚く塗り重ねた場合は、
はがれ落ちることがないよう
指導・点検してください。



2 調べてみよう♪

テーマを決めたら、調べてみよう

調べる方法

- 自分で観察してみたり、アンケートを
とってみる。
- 本、雑誌、新聞、インターネット
などで調べてみる。
（小学1～4年生は、自分で観察・調査
したものに限りませう。）

次に、調べたことを整理しよう♪

調べたことを、表やグラフにしよう。
（B5かA4の用紙）

この表やグラフが、作品の元データ！
最後に忘れずに作品の下に貼り付けてね。

このとき、データを加工するとわかりや
すくなるよ。
たとえば、「平均」「比率」「構成比」
を出してみよう。



3 まとめてみよう♪

調べたことを、見る人に伝わるようにまと
めてみよう。

★タイトル、見出し、グラフの種類、構図、
レイアウトを工夫してみよう。

下書き

このとき、周りのひとにみてもらって意見
を聞いてみよう！
あなたの気づかなかった改善点やアイデア
が出るかもしれないよ。

仕上げ

下書きしたものに色を塗って完成させよう

最終チェック！

- 誤り（文字、数値、単位、目盛りなど）
- 書き落とし
（グラフのもとになる資料の出所・時点、
観察・調査の方法などは書いたかな？）
- 漫画・テレビ・ゲームのキャラクターな
どを使っていないかな？（使用禁止）
- 用紙の寸法（B2判72.8cm×51.5cm）
- ステップ2で作った資料を、作品の下に
貼り付けた？
- 応募作品票を忘れずに！

京都府統計こどもページ（<https://www.pref.kyoto.jp/t-ptl/kodomo/index.html>）にも
グラフの作り方を載せています。



市町村統計主管課一覽

市町村名	統計主管課	電話番号(*印はダイヤル)	市町村名	統計主管課	電話番号(*印はダイヤル)
京都市(北区役所)	北区役所地域力推進室総務・防災担当	075-432-1199 *	城陽市	総務部総務課庶務係	0774-56-4011 *
京都市(上京区役所)	上京区役所地域力推進室総務・防災担当	075-441-5029 *	向日市	ふるさと創生推進部企画広報課	075-874-1398
京都市(左京区役所)	左京区役所地域力推進室総務・防災担当	075-702-1021 *	長岡京市	市民協働部総務課総務係	075-955-9547 *
京都市(中京区役所)	中京区役所地域力推進室総務・防災担当	075-812-2421 *	八幡市	総務部総務課	075-983-2115 *
京都市(東山区役所)	東山区役所地域力推進室総務・防災担当	075-561-9105 *	京田辺市	総務部総務室文書統計係	0774-64-1337 *
京都市(山科区役所)	山科区役所地域力推進室総務・防災担当	075-592-3066 *	京丹後市	総務部総務課行政係	0772-69-0140 *
京都市(下京区役所)	下京区役所地域力推進室総務・防災担当	075-371-7164 *	南丹市	総務部総務課行政係	0771-68-0002 *
京都市(南区役所)	南区役所地域力推進室総務・防災担当	075-681-3439 *	木津川市	総務部総務課行政係	0774-75-1200 *
京都市(右京区役所)	右京区役所地域力推進室総務・防災担当	075-861-1784 *	大山崎町	総務部企画財政課企画観光係	075-956-2101
京都市(西京区役所)	西京区役所地域力推進室総務・防災担当	075-381-7158 *	久御山町	総務部企画財政課企画行政・まちづくりセンター整備係	075-631-9992 *
京都市(伏見区役所)	伏見区役所地域力推進室総務・防災担当	075-611-1295 *	井手町	企画財政課	0774-82-6162 *
京都市	総合企画局デジタル化戦略推進室 情報統計・データ活用推進担当	075-222-3216 *	宇治田原町	企画財政課企画情報係	0774-88-6632 *
福知山市	市長公室経営戦略課調査計画係	0773-24-7030 *	笠置町	総務財政課行政係	0743-95-2301 *
舞鶴市	総務部総務課行政係	0773-66-1044 *	和束町	総務課	0774-78-3001 *
綾部市	企画総務部総務課文書統計担当	0773-42-0502 *	精華町	総務部自治振興課地域協働係	0774-95-1934 *
宇治市	総務・市民協働部総務課総務統計係	0774-20-8700	南山城村	総務財政課庶務係	0743-93-0102 *
宮津市	総務部総務課情報推進係	0772-45-1602 *	京丹波町	総務部企画情報課広報係	0771-88-5000 *
亀岡市	総務部総務課文書管理係	0771-25-5095 *	伊根町	総務課総務係	0772-32-0501 *
			与謝野町	総務課行政係	0772-43-9010 *

応募に関する連絡・お問い合わせ先

〒602-8570 京都市上京区下立売通新町西入
京都府総合政策環境部企画統計課
 TEL:075-414-4487 FAX:075-414-4482

ホームページから、募集要領や応募作品票をダウンロードできます。

⇒ <https://www.pref.kyoto.jp/tokei/index.html>

京都府企画統計課

検索



切り取り線

令和6年度京都府グラフコンクール応募作品票

おうぼももん 応募部門 (○で囲む)	第1部	第2部	第3部	第4部	第5部	第6部	事務局使用欄(記入しないでください。)	
さくひんめい 作品名								
ふりがな							がくねん 学年	ねん 年
がっこうめい 学校名	例)〇〇市立〇〇小学校							
<small>じどう せいと がくせいいかい いっばんおうほ ばあい がっこうめいがくねんきにゆう ふよう ※児童・生徒・学生以外の一般で応募の場合、学校名・学年の記入は不要です。</small>								
しめい 氏名	例)統計 京子					ふりがな	例)とうけい きょうこ	
<small>がっさく ばあい すべ かた なまえ きにゆう か ばあい さくひん うらめん あ きにゆう ※合作の場合、全ての方のお名前を記入してください。(書ききれない場合、作品の裏面の空いているところに記入してください。)</small>								
連絡先	じゅうしょ 住所	〒						
	だんわばんごう 電話番号							
<small>がっこう からまとめて応募される場合、連絡先の記入は不要です。</small>								
他の人が作成したイラスト、写真等を使っていませんか？ (【応募のきまり】のとおり、利用許可のあるなしにかかわらず、使用は禁止です。 新聞の切り抜き、著作権フリーのイラストや写真等も使用できませんので注意してください。)							使っていない・使っている	
必要事項を記入し、作品の裏面右下に貼り付けてください。 ※記入いただいた個人情報、グラフコンクール以外の目的では一切使用しません。 ※入賞作品の著作権は主催者に帰属し、冊子・新聞・HP・入賞作品展などで公表します。 (入賞者の氏名・学校名・学年を公表しますので、ご理解の上、ご応募ください。)							本審査番号 —	