

□ 特 集

令和3年経済センサス - 活動調査確報集計結果概要

京都府内の事業所数 11万 564 事業所、従業者数 114万 8970 人  
 全国に占める割合は事業所数 2.1%、従業者数 2.0%

府企画統計課産業統計係

はじめに

経済センサスは、全ての事業所・企業を対象として、同一時点で全産業を網羅的に把握する我が国で唯一の統計調査であり、事業所・企業の捕捉、企業構造の把握に重点を置いた「経済センサス - 基礎調査」と売上（収入）金額など経済活動の把握に重点を置いた「経済センサス - 活動調査」の

2つの調査で構成されています。

令和3年6月に実施された「経済センサス - 活動調査」の確報集計結果について、令和5年6月27日に総務省統計局において公表された結果から京都府の概要を紹介します。

表1 都道府県別民営事業所数及び従業者数 増減率及び構成比

(単位：事業所、人、%)

全 国 都道府県	事業所数								従業者数				
	事業内容不詳を含む				事業内容等不詳を除く				令和3年	構成比	平成28年	増減率	1事業所 当たり
	令和3年	構成比	平成28年	増減率	令和3年	構成比	平成28年	増減率					
- 全 国	5,844,088	100.0	5,578,975	4.8	5,156,063	100.0	5,340,783	△ 3.5	57,949,915	100.0	56,872,826	1.9	11.2
1 北海道	239,112	4.1	233,168	2.5	216,124	4.2	224,718	△ 3.8	2,165,390	3.7	2,165,925	△ 0.0	10.0
2 青森県	57,973	1.0	59,069	△ 1.9	55,113	1.1	58,116	△ 5.2	498,418	0.9	498,988	△ 0.1	9.0
3 岩手県	56,850	1.0	59,451	△ 4.4	54,598	1.1	58,415	△ 6.5	518,167	0.9	525,264	△ 1.4	9.5
4 宮城県	104,258	1.8	102,026	2.2	95,305	1.8	97,974	△ 2.7	1,031,186	1.8	1,006,886	2.4	10.8
5 秋田県	46,884	0.8	49,432	△ 5.2	44,883	0.9	48,769	△ 8.0	398,671	0.7	413,719	△ 3.6	8.9
6 山形県	53,779	0.9	56,551	△ 4.9	52,141	1.0	55,778	△ 6.5	465,796	0.8	475,435	△ 2.0	8.9
7 福島県	87,744	1.5	88,128	△ 0.4	81,677	1.6	85,960	△ 5.0	802,365	1.4	806,130	△ 0.5	9.8
8 茨城県	118,235	2.0	118,031	0.2	108,602	2.1	115,007	△ 5.6	1,237,104	2.1	1,233,534	0.3	11.4
9 栃木県	86,204	1.5	88,332	△ 2.4	80,062	1.6	86,088	△ 7.0	870,819	1.5	878,756	△ 0.9	10.9
10 群馬県	91,873	1.6	92,006	△ 0.1	85,003	1.6	90,231	△ 5.8	895,790	1.5	900,921	△ 0.6	10.5
11 埼玉県	261,920	4.5	250,834	4.4	230,278	4.5	240,542	△ 4.3	2,602,009	4.5	2,575,544	1.0	11.3
12 千葉県	209,164	3.6	196,579	6.4	182,689	3.5	188,740	△ 3.2	2,151,386	3.7	2,114,259	1.8	11.8
13 東京都	802,355	13.7	685,615	17.0	628,239	12.2	621,671	1.1	9,592,059	16.6	9,005,511	6.5	15.3
14 神奈川県	339,341	5.8	307,269	10.4	285,325	5.5	287,942	△ 0.9	3,525,744	6.1	3,464,316	1.8	12.4
15 新潟県	108,401	1.9	114,895	△ 5.7	103,861	2.0	112,948	△ 8.0	1,004,621	1.7	1,025,630	△ 2.0	9.7
16 富山県	51,678	0.9	52,660	△ 1.9	48,987	1.0	51,785	△ 5.4	508,283	0.9	504,554	0.7	10.4
17 石川県	60,959	1.0	61,301	△ 0.6	56,437	1.1	59,770	△ 5.6	543,315	0.9	541,030	0.4	9.6
18 福井県	42,024	0.7	42,443	△ 1.0	39,859	0.8	41,644	△ 4.3	373,974	0.6	377,238	△ 0.9	9.4
19 山梨県	43,437	0.7	43,173	0.6	40,814	0.8	42,387	△ 3.7	366,260	0.6	366,320	△ 0.0	9.0
20 長野県	105,129	1.8	107,916	△ 2.6	99,571	1.9	106,030	△ 6.1	929,898	1.6	928,421	0.2	9.3
21 岐阜県	97,701	1.7	100,331	△ 2.6	92,210	1.8	98,527	△ 6.4	884,667	1.5	880,780	0.4	9.6
22 静岡県	173,201	3.0	174,850	△ 0.9	161,789	3.1	172,031	△ 6.0	1,730,955	3.0	1,712,983	1.0	10.7
23 愛知県	337,888	5.8	322,820	4.7	299,232	5.8	309,867	△ 3.4	3,818,542	6.6	3,749,904	1.8	12.8
24 三重県	77,705	1.3	79,387	△ 2.1	72,261	1.4	77,168	△ 6.4	798,103	1.4	801,130	△ 0.4	11.0
25 滋賀県	57,342	1.0	56,655	1.2	53,748	1.0	55,262	△ 2.7	617,826	1.1	602,600	2.5	11.5
26 京都府	129,186	2.2	118,716	8.8	110,564	2.1	113,774	△ 2.8	1,148,970	2.0	1,137,370	1.0	10.4
27 大阪府	469,446	8.0	422,568	11.1	384,332	7.5	392,940	△ 2.2	4,528,208	7.8	4,393,139	3.1	11.8
28 兵庫県	232,770	4.0	222,343	4.7	203,113	3.9	214,169	△ 5.2	2,221,469	3.8	2,203,102	0.8	10.9
29 奈良県	51,156	0.9	48,235	6.1	45,583	0.9	46,487	△ 1.9	444,916	0.8	434,135	2.5	9.8
30 和歌山県	48,491	0.8	48,218	0.6	45,309	0.9	47,247	△ 4.1	378,695	0.7	377,605	0.3	8.4
31 鳥取県	25,390	0.4	26,446	△ 4.0	24,242	0.5	25,718	△ 5.7	230,055	0.4	230,700	△ 0.3	9.5
32 鳥根県	34,336	0.6	35,476	△ 3.2	32,637	0.6	34,987	△ 6.7	296,596	0.5	290,557	2.1	9.1
33 岡山県	86,500	1.5	83,415	3.7	78,646	1.5	79,870	△ 1.5	838,870	1.4	820,656	2.2	10.7
34 広島県	133,957	2.3	131,074	2.2	122,155	2.4	127,057	△ 3.9	1,303,624	2.3	1,302,074	0.1	10.7
35 山口県	59,892	1.0	62,774	△ 4.6	56,452	1.1	61,385	△ 8.0	574,259	1.0	577,791	△ 0.6	10.2
36 徳島県	37,028	0.6	37,021	0.0	34,119	0.7	35,853	△ 4.8	304,530	0.5	301,688	0.9	8.9
37 香川県	48,460	0.8	47,893	1.2	44,943	0.9	46,774	△ 3.9	431,667	0.7	429,167	0.6	9.6
38 愛媛県	64,791	1.1	65,223	△ 0.7	59,710	1.2	63,310	△ 5.7	562,714	1.0	566,761	△ 0.7	9.4
39 高知県	35,098	0.6	36,239	△ 3.1	33,064	0.6	35,366	△ 6.5	275,477	0.5	279,196	△ 1.3	8.3
40 福岡県	240,203	4.1	223,008	7.7	210,530	4.1	212,649	△ 1.0	2,309,989	4.0	2,236,269	3.3	11.0
41 佐賀県	37,809	0.6	38,131	△ 0.8	35,815	0.7	37,479	△ 4.4	360,756	0.6	354,733	1.7	10.1
42 長崎県	62,219	1.1	63,159	△ 1.5	58,382	1.1	62,028	△ 5.9	525,985	0.9	536,782	△ 2.0	9.0
43 熊本県	80,136	1.4	74,104	8.1	72,744	1.4	72,144	0.8	716,508	1.2	690,992	3.7	9.9
44 大分県	54,561	0.9	54,443	0.2	50,589	1.0	52,973	△ 4.5	475,034	0.8	483,206	△ 1.7	9.4
45 宮崎県	51,725	0.9	52,663	△ 1.8	48,940	0.9	51,475	△ 4.9	446,103	0.8	448,050	△ 0.4	9.1
46 鹿児島県	76,354	1.3	77,256	△ 1.2	71,793	1.4	75,443	△ 4.8	659,951	1.1	669,456	△ 1.4	9.2
47 沖縄県	73,423	1.3	67,648	8.5	63,593	1.2	64,285	△ 1.1	584,191	1.0	553,619	5.5	9.2

(注) 1 「事業内容不詳の事業所」は、事業所として存在しているが、記入不備等で事業内容が不明の事業所  
 2 表中の「令和3年」は令和3年経済センサス-活動調査、「平成28年」は平成28年経済センサス-活動調査を示す。  
 3 令和3年調査では過去の調査では捉えていない、外観からの確認では把握が困難な事業所を加えた調査名簿を基に調査を行ったことで、従来の調査よりも幅広く事業所を捉えており、集計結果の時系列比較を行う際は、留意が必要である。

# 1 京都府の産業大分類別事業所数、従業者数及び1事業所当たり従業者数

## (1) 事業所数（事業内容不詳を除く）

京都府の事業所数は11万564事業所で、平成28年経済センサス-活動調査（以下「前回」という。）と比べると、2.8%の減少となっています。全国に占める割合は、2.1%です。

産業全体に占める事業所数の割合が高い上位3産業は、1位「卸売業，小売業」が23.7%、2位「宿泊業，飲食サービス業」が12.5%、3位「製造業」が10.8%となっており、上位3産業で4割を超えています。

前回と比べると、6産業で減少しており、減少率の大きい上位3産業は、1位「製造業」が△11.5%、2位「卸売業，小売業」が△9.7%、3位「宿泊業，飲食サービス業」が△8.9%となっています。

## (2) 従業者数

京都府の従業者数は114万8970人で、前回と

比べると1.0%の増加となっています。全国に占める割合は、2.0%です。

産業全体に占める従業者数の割合が高い上位3産業は、1位「卸売業，小売業」が20.9%、2位「製造業」が15.7%、3位「医療，福祉」が15.3%となっており、上位3産業で5割を超えています。

前回と比べると、5産業で減少しており、減少率の大きい上位3産業は、1位「複合サービス事業」が△11.4%、2位「生活関連サービス業，娯楽業」が△9.2%、3位「宿泊業，飲食サービス業」が△8.2%となっています。

## (3) 1事業所当たり従業者数

産業全体の1事業所当たり従業者数は10.4人で、上位3産業は、1位「運輸業，郵便業」が26.8人、2位「電気・ガス・熱供給・水道業」が25.4人、3位「教育，学習支援業」が19.1人となっています。

最も少ない産業は「不動産業，物品賃貸業」3.8人となっています。

（表1、表2、図3、図4、図9、図10）

表2 産業大分類別民営事業所数及び従業者数 増減率及び構成比

（単位：事業所、人、%）

産業大分類	事業所数（事業内容等不詳を除く）				従業者数				
	令和3年	構成比	平成28年	増減率	令和3年	構成比	平成28年	増減率	1事業所当たり
A～R 全産業（S公務を除く）	110,564	100.0	113,774	△2.8	1,148,970	100.0	1,137,370	1.0	10.4
A～B 農林漁業	500	0.5	302	65.6	6,251	0.5	4,175	49.7	12.5
C 鉱業，採石業，砂利採取業	23	0.0	23	0.0	157	0.0	156	0.6	6.8
D 建設業	8,588	7.8	8,525	0.7	52,159	4.5	50,409	3.5	6.1
E 製造業	11,992	10.8	13,556	△11.5	180,810	15.7	182,901	△1.1	15.1
F 電気・ガス・熱供給・水道業	90	0.1	71	26.8	2,287	0.2	2,026	12.9	25.4
G 情報通信業	1,223	1.1	963	27.0	19,435	1.7	14,576	33.3	15.9
H 運輸業，郵便業	2,142	1.9	2,110	1.5	57,340	5.0	55,419	3.5	26.8
I 卸売業，小売業	26,212	23.7	29,033	△9.7	239,889	20.9	247,308	△3.0	9.2
J 金融業，保険業	1,541	1.4	1,498	2.9	26,772	2.3	26,653	0.4	17.4
K 不動産業，物品賃貸業	8,694	7.9	8,087	7.5	32,654	2.8	30,328	7.7	3.8
L 学術研究，専門・技術サービス業	5,094	4.6	4,337	17.5	35,674	3.1	29,788	19.8	7.0
M 宿泊業，飲食サービス業	13,840	12.5	15,200	△8.9	115,266	10.0	125,617	△8.2	8.3
N 生活関連サービス業，娯楽業	8,422	7.6	9,097	△7.4	41,805	3.6	46,064	△9.2	5.0
O 教育，学習支援業	3,516	3.2	3,664	△4.0	67,199	5.8	66,259	1.4	19.1
P 医療，福祉	9,299	8.4	8,740	6.4	176,055	15.3	163,193	7.9	18.9
Q 複合サービス事業	581	0.5	594	△2.2	7,399	0.6	8,349	△11.4	12.7
R サービス業（他に分類されないもの）	8,807	8.0	7,974	10.4	87,818	7.6	84,149	4.4	10.0

(注) 1 表中の「令和3年」は令和3年経済センサス-活動調査、「平成28年」は平成28年経済センサス-活動調査を示す。  
 2 産業の主な内容は次のとおり。Q 複合サービス事業：86 郵便局、87 協同組合（他に分類されないもの）R サービス業（他に分類されないもの）：89 自動車整備業、91 職業紹介・労働者派遣業、94 宗教等  
 3 令和3年調査では過去の調査では捉えていない、外観からの確認では把握が困難な事業所を加えた調査名簿を基に調査を行ったことで、従来の調査よりも幅広く事業所を捉えており、集計結果の時系列比較を行う際は、留意が必要である。

## 2 京都府の市町村別事業所数、従業者数及び1事業所当たり従業者数

### (1) 事業所数（事業内容不詳を除く）

京都府全体に占める事業所数の市町村別割合をみると、「京都市」が63.0%と最も高く、次いで「宇治市」が4.6%、最も低いのは「笠置町」の0.06%となっています。

前回と比べると、最も増加した市町村は、「和束町」の14.0%、最も減少した市町村は、「笠置町」の△18.8%となっています。

### (2) 従業者数

京都府全体に占める従業者数の市町村別割合を

みると、「京都市」が65.0%と最も高く、次いで「宇治市」が4.7%、最も低いのは「笠置町」の0.03%となっています。

前回と比べると、最も増加した市町村は、「精華町」の16.5%、最も減少した市町村は、「南山城村」の△21.2%となっています。

### (3) 1事業所当たり従業者数

1事業所当たり従業者数が最も多いのは「久御山町」で16.0人、次いで「八幡市」が13.1人、最も少ないのは「伊根町」で4.6人となっています。

(表3、図6、図7)

表3 市区町村、地域別民営事業所数及び従業者数 増減率及び構成比

(単位：事業所、人、%)

京 都 府 市 区 町 村、 地 域	事業所数								従業者数				
	事業内容不詳を含む				事業内容等不詳を除く				令和3年	構成比	平成28年	増減率	1事業所 当たり
	令和3年	構成比	平成28年	増減率	令和3年	構成比	平成28年	増減率					
26 京 都 府	129,186	100.0	118,716	8.8	110,564	100.0	113,774	△2.8	1,148,970	100.0	1,137,370	1.0	10.4
100 京 都 市	84,524	65.4	74,336	13.7	69,670	63.0	70,637	△1.4	746,275	65.0	739,542	0.9	10.7
101 北 京 区	5,525	4.3	5,295	4.3	4,821	4.4	5,119	△5.8	38,270	3.3	41,830	△8.5	7.9
102 上 京 区	5,470	4.2	5,218	4.8	4,765	4.3	5,048	△5.6	36,941	3.2	38,477	△4.0	7.8
103 左 京 区	7,265	5.6	7,006	3.7	6,313	5.7	6,719	△6.0	67,219	5.9	69,621	△3.5	10.6
104 中 京 区	12,982	10.0	10,562	22.9	10,173	9.2	9,871	3.1	98,392	8.6	98,191	0.2	9.7
105 東 山 区	6,196	4.8	4,607	34.5	4,396	4.0	4,192	4.9	30,653	2.7	31,034	△1.2	7.0
106 下 京 区	10,706	8.3	9,150	17.0	8,516	7.7	8,502	0.2	121,092	10.5	119,516	1.3	14.2
107 南 京 区	7,000	5.4	6,023	16.2	5,821	5.3	5,743	1.4	99,706	8.7	90,306	10.4	17.1
108 右 京 区	8,304	6.4	7,989	3.9	7,144	6.5	7,648	△6.6	71,171	6.2	72,048	△1.2	10.0
109 伏 見 区	11,308	8.8	9,517	18.8	9,411	8.5	9,181	2.5	105,172	9.2	101,661	3.5	11.2
110 山 科 区	4,973	3.8	4,647	7.0	4,274	3.9	4,446	△3.9	41,955	3.7	41,476	1.2	9.8
111 西 京 区	4,795	3.7	4,322	10.9	4,036	3.7	4,168	△3.2	35,704	3.1	35,382	0.9	8.8
201 福 知 山 市	3,997	3.1	3,936	1.6	3,742	3.4	3,842	△2.6	37,109	3.2	37,476	△1.0	9.9
202 舞 鶴 市	3,588	2.8	3,779	△5.1	3,349	3.0	3,693	△9.3	28,537	2.5	29,805	△4.3	8.5
203 綾 部 市	1,545	1.2	1,542	0.2	1,458	1.3	1,531	△4.8	15,142	1.3	15,063	0.5	10.4
204 宇 治 市	5,728	4.4	5,644	1.5	5,126	4.6	5,413	△5.3	54,266	4.7	54,794	△1.0	10.6
205 宮 津 市	1,175	0.9	1,248	△5.8	1,137	1.0	1,234	△7.9	7,586	0.7	8,065	△5.9	6.7
206 亀 岡 市	3,335	2.6	3,201	4.2	2,999	2.7	3,090	△2.9	27,083	2.4	27,474	△1.4	9.0
207 城 陽 市	2,481	1.9	2,443	1.6	2,249	2.0	2,392	△6.0	22,229	1.9	21,463	3.6	9.9
208 向 日 市	1,770	1.4	1,834	△3.5	1,606	1.5	1,790	△10.3	14,132	1.2	14,110	0.2	8.8
209 長 岡 京 市	2,759	2.1	2,680	2.9	2,566	2.3	2,601	△1.3	32,029	2.8	30,067	6.5	12.5
210 八 幡 市	2,174	1.7	2,069	5.1	1,915	1.7	1,964	△2.5	25,132	2.2	23,003	9.3	13.1
211 京 田 辺 市	2,177	1.7	2,089	4.2	1,922	1.7	1,960	△1.9	24,457	2.1	23,632	3.5	12.7
212 京 丹 後 市	3,687	2.9	4,120	△10.5	3,504	3.2	4,079	△14.1	21,197	1.8	22,368	△5.2	6.0
213 南 丹 市	1,496	1.2	1,422	5.2	1,354	1.2	1,400	△3.3	12,436	1.1	12,552	△0.9	9.2
214 木 津 川 市	2,221	1.7	1,951	13.8	1,934	1.7	1,878	3.0	17,546	1.5	15,547	12.9	9.1
304 大 山 崎 町	451	0.3	412	9.5	414	0.4	401	3.2	5,411	0.5	5,146	5.2	13.1
322 久 御 山 町	1,687	1.3	1,655	1.9	1,518	1.4	1,579	△3.9	24,322	2.1	23,447	3.7	16.0
343 井 手 町	352	0.3	338	4.1	328	0.3	335	△2.1	3,269	0.3	3,998	△18.2	10.0
344 宇 治 田 原 町	473	0.4	438	8.0	449	0.4	429	4.7	5,306	0.5	5,220	1.6	11.8
364 笠 置 町	70	0.1	86	△18.6	69	0.1	85	△18.8	371	0.0	438	△15.3	5.4
365 和 束 町	168	0.1	139	20.9	155	0.1	136	14.0	1,005	0.1	1,035	△2.9	6.5
366 精 華 町	1,003	0.8	857	17.0	884	0.8	836	5.7	10,679	0.9	9,164	16.5	12.1
367 南 山 城 村	101	0.1	86	17.4	86	0.1	83	3.6	462	0.0	586	△21.2	5.4
407 京 丹 波 町	743	0.6	713	4.2	694	0.6	704	△1.4	5,395	0.5	5,053	6.8	7.8
463 伊 根 町	152	0.1	131	16.0	149	0.1	131	13.7	692	0.1	664	4.2	4.6
465 与 謝 野 町	1,329	1.0	1,567	△15.2	1,287	1.2	1,551	△17.0	6,902	0.6	7,658	△9.9	5.4
1 丹 後 地 域	6,343	4.9	7,066	△10.2	6,077	5.5	6,995	△13.1	36,377	3.2	38,755	△6.1	6.0
2 中 丹 地 域	9,130	7.1	9,257	△1.4	8,549	7.7	9,066	△5.7	80,788	7.0	82,344	△1.9	9.5
3 南 丹 地 域	5,574	4.3	5,336	4.5	5,047	4.6	5,194	△2.8	44,914	3.9	45,079	△0.4	8.9
4 京 都 市 域	84,524	65.4	74,336	13.7	69,670	63.0	70,637	△1.4	746,275	65.0	739,542	0.9	10.7
5 山 城 地 域	23,615	18.3	22,721	3.9	21,221	19.2	21,882	△3.0	240,616	20.9	231,650	3.9	11.3
1 乙 訓 地 域	4,980	3.9	4,926	1.1	4,586	4.1	4,792	△4.3	51,572	4.5	49,323	4.6	11.2
2 山 城 北 部 地 域	12,895	10.0	12,587	2.4	11,585	10.5	12,112	△4.4	134,524	11.7	131,925	2.0	11.6
3 学 研 地 域	5,401	4.2	4,897	10.3	4,740	4.3	4,674	1.4	52,682	4.6	48,343	9.0	11.1
4 相 楽 東 部 地 域	339	0.3	311	9.0	310	0.3	304	2.0	1,838	0.2	2,059	△10.7	5.9

(注) 1 「事業内容等不詳の事業所」は、事業所として存在しているが記入不備等で事業内容が不明の事業所

2 表中の「令和3年」は令和3年経済センサス-活動調査、「平成28年」は平成28年経済センサス-活動調査を示す。

3 令和3年調査では過去の調査では捉えていない、外観からの確認では把握が困難な事業所を加えた調査名簿を基に調査を行ったことで、従来の調査よりも幅広く事業所を捉えており、集計結果の時系列比較を行う際は、留意が必要である。

4 地域区分は次のとおり

丹後地域：宮津市、京丹後市、伊根町、与謝野町  
 中丹地域：福知山市、舞鶴市、綾部市  
 南丹地域：亀岡市、南丹市、京丹波町  
 京都市域：京都市

山城地域

乙訓地域：向日市、長岡京市、大山崎町  
 山城北部地域：宇治市、城陽市、八幡市、久御山町、井手町、宇治田原町  
 学研地域：京田辺市、木津川市、精華町  
 相楽東部地域：笠置町、和束町、南山城村

### 3 京都府の売上（収入）金額（試算値）

京都府における売上（収入）金額（試算値）は、25兆5663億円で、前回と比べると0.6%の増加となっています。全国に占める割合は1.5%です。

京都府における売上（収入）金額（試算値）を産業大分類別にみると、産業全体に占める割合が高い上位3産業は、1位「卸売業、小売業」が35.2%、2位「製造業」が22.5%、3位「医療、福祉」が10.3%となっており、上位3産業で6割

を超えています。

前回と比べると、「卸売業、小売業」等の12産業で増加しており、増加率の大きい上位3産業は、1位「電気・ガス・熱供給・水道業」が50.0%、2位「情報通信業」が21.5%、3位「サービス業（他に分類されないもの）」が18.0%となっています。

（表4、表5、図5、図8、図11）

表4 都道府県別売上（収入）金額（試算値）  
増減率及び構成比

全 都 道 府 県	売上（収入）金額（試算値）			
	令和3年	構成比	平成28年	増減率
－ 全 国	17,083,748	100.0	16,496,578	3.6
1 北海道	508,681	3.0	507,359	0.3
2 青森県	103,025	0.6	107,241	△ 3.9
3 岩手県	112,641	0.7	111,325	1.2
4 宮城県	317,026	1.9	310,381	2.1
5 秋田県	76,068	0.4	77,666	△ 2.1
6 山形県	94,914	0.6	92,392	2.7
7 福島県	182,241	1.1	194,259	△ 6.2
8 茨城県	316,149	1.9	311,122	1.6
9 栃木県	222,104	1.3	231,411	△ 4.0
10 群馬県	220,454	1.3	243,197	△ 9.4
11 埼玉県	588,238	3.4	570,660	3.1
12 千葉県	508,034	3.0	496,601	2.3
13 東京都	4,881,689	28.6	4,327,901	12.8
14 神奈川県	855,984	5.0	849,172	0.8
15 新潟県	223,051	1.3	221,389	0.8
16 富山県	117,341	0.7	119,944	△ 2.2
17 石川県	124,563	0.7	136,133	△ 8.5
18 福井県	89,298	0.5	97,625	△ 8.5
19 山梨県	79,699	0.5	77,341	3.0
20 長野県	207,155	1.2	203,929	1.6
21 岐阜県	189,052	1.1	188,646	0.2
22 静岡県	451,506	2.6	433,995	4.0
23 愛知県	1,307,547	7.7	1,305,330	0.2
24 三重県	220,654	1.3	227,663	△ 3.1
25 滋賀県	155,914	0.9	148,692	4.9
<b>26 京 都 府</b>	<b>255,663</b>	<b>1.5</b>	<b>254,034</b>	<b>0.6</b>
27 大阪府	1,408,703	8.2	1,354,468	4.0
28 兵庫県	531,323	3.1	542,669	△ 2.1
29 奈良県	77,746	0.5	78,099	△ 0.5
30 和歌山県	83,201	0.5	88,410	△ 5.9
31 鳥取県	43,291	0.3	44,022	△ 1.7
32 島根県	59,835	0.4	62,382	△ 4.1
33 岡山県	216,106	1.3	218,524	△ 1.1
34 広島県	357,321	2.1	368,335	△ 3.0
35 山口県	147,739	0.9	155,533	△ 5.0
36 徳島県	64,252	0.4	63,852	0.6
37 香川県	111,170	0.7	112,762	△ 1.4
38 愛媛県	143,749	0.8	145,655	△ 1.3
39 高知県	50,488	0.3	51,641	△ 2.2
40 福岡県	615,703	3.6	608,666	1.2
41 佐賀県	80,381	0.5	74,680	7.6
42 長崎県	102,366	0.6	107,686	△ 4.9
43 熊本県	146,644	0.9	137,742	6.5
44 大分県	113,393	0.7	116,655	△ 2.8
45 宮崎県	88,145	0.5	88,734	△ 0.7
46 鹿児島県	136,075	0.8	134,806	0.9
47 沖縄県	97,425	0.6	95,849	1.6

(注) 1 表中の「令和3年」は令和3年経済センサス-活動調査、「平成28年」は平成28年経済センサス-活動調査を示す。  
2 売上（収入）金額の数値は総務省統計局による試算値であり、試算事業所の売上高は、個々の事業所からの報告値ではない。  
3 令和3年調査では過去の調査では捉えていない、外観からの確認では把握が困難な事業所を加えた調査名簿を基に調査を行ったことで、従来の調査よりも幅広く事業所を捉えており、集計結果の時系列比較を行う際は、留意が必要である。

表5 産業大分類別売上（収入）金額（試算値）  
増減率及び構成比

産 業 大 分 類	京 都 府				全 国			
	令和3年	構成比	平成28年	増減率	令和3年	構成比	平成28年	増減率
A～R 全 産 業 (S 公 務 を 除 く)	255,663	100.0	254,034	0.6	17,083,748	100.0	16,496,578	3.6
A～B 農 林 漁 業	380	0.1	328	15.8	57,097	0.3	46,711	22.2
C 鉱 業、採 石 業、 砂 利 採 取 業	57	0.0	56	0.4	6,530	0.0	5,910	10.5
D 建 設 業	14,708	5.8	13,072	12.5	1,106,076	6.5	1,022,916	8.1
E 製 造 業	57,531	22.5	60,012	△ 4.1	3,310,873	19.4	3,439,890	△ 3.8
F 電 気・ガ ス・ 熱 供 給・水 道 業	2,780	1.1	1,853	50.0	321,134	1.9	246,614	30.2
G 情 報 通 信 業	3,778	1.5	3,109	21.5	729,454	4.3	558,865	30.5
H 運 輸 業、郵 便 業	7,478	2.9	7,343	1.8	587,909	3.4	617,518	△ 4.8
I 卸 売 業、小 売 業	90,022	35.2	81,124	11.0	5,833,420	34.1	6,025,954	△ 3.2
J 金 融 業、保 険 業	20,846	8.2	29,005	△ 28.1	1,167,644	6.8	1,231,689	△ 5.2
K 不 動 産 業、 物 品 賃 貸 業	6,888	2.7	6,605	4.3	565,179	3.3	450,856	25.4
L 学 術 研 究、専 門・ 技 術 サ ー ビ ス 業	4,225	1.7	3,827	10.4	474,855	2.8	390,784	21.5
M 宿 泊 業、 飲 食 サ ー ビ ス 業	4,939	1.9	6,232	△ 20.7	204,230	1.2	251,976	△ 18.9
N 生 活 関 連 サ ー ビ ス 業、 娯 楽 業	4,228	1.7	7,424	△ 43.1	304,868	1.8	476,791	△ 36.1
O 教 育、学 習 支 援 業	4,183	1.6	4,055	3.2	133,231	0.8	122,801	8.5
P 医 療、福 祉	26,427	10.3	23,779	11.1	1,754,913	10.3	1,134,810	54.6
Q 複 合 サ ー ビ ス 事 業	684	0.3	690	△ 0.9	46,234	0.3	54,257	△ 14.8
R サ ー ビ ス 業 (他 に 分 類 さ れ な い も の)	6,511	2.5	5,519	18.0	480,102	2.8	418,235	14.8

(注) 1 表中の「令和3年」は令和3年経済センサス-活動調査、「平成28年」は平成28年経済センサス-活動調査を示す。  
2 産業の主な内容は次のとおり Q 複合サービス事業：86 郵便局、87 協同組合（他に分類されないもの）R サービス業（他に分類されないもの）：89 自動車整備業、91 職業紹介・労働者派遣業等  
3 令和3年調査では過去の調査では捉えていない、外観からの確認では把握が困難な事業所を加えた調査名簿を基に調査を行ったことで、従来の調査よりも幅広く事業所を捉えており、集計結果の時系列比較を行う際は、留意が必要である。

### 4 京都府の男女別従業者数

市町村別従業者数の男女比において、男性の比率が最も高いのは、「大山崎町」の69.9%、女性の比率が最も高いのは、「木津川市」の52.2%となっています。

産業大分類別従業者数の男女比において、男性の比率が最も高いのは、「電気・ガス・熱供給・水道業」の92.0%、女性の比率が最も高いのは、「医療、福祉」の69.6%となっています。  
(図1、図2)

図1 市町村、地域別従業者数の男女比

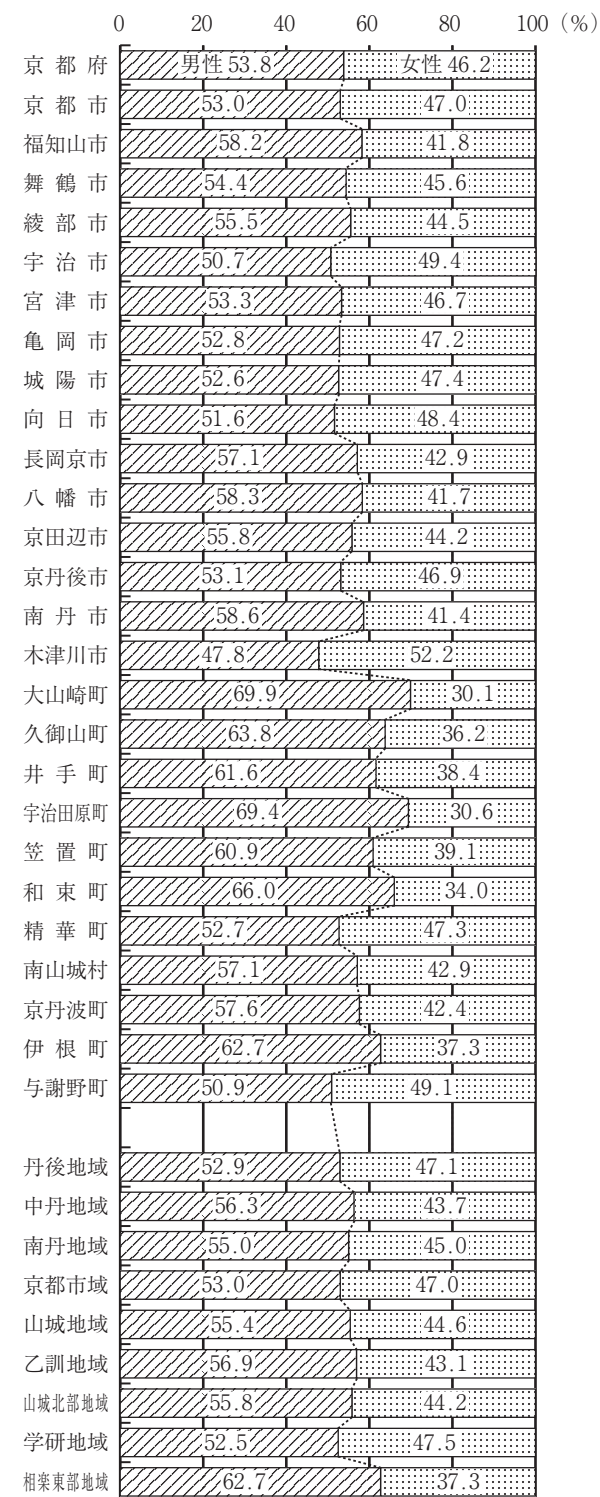


図2 産業大分類別従業者数の男女比

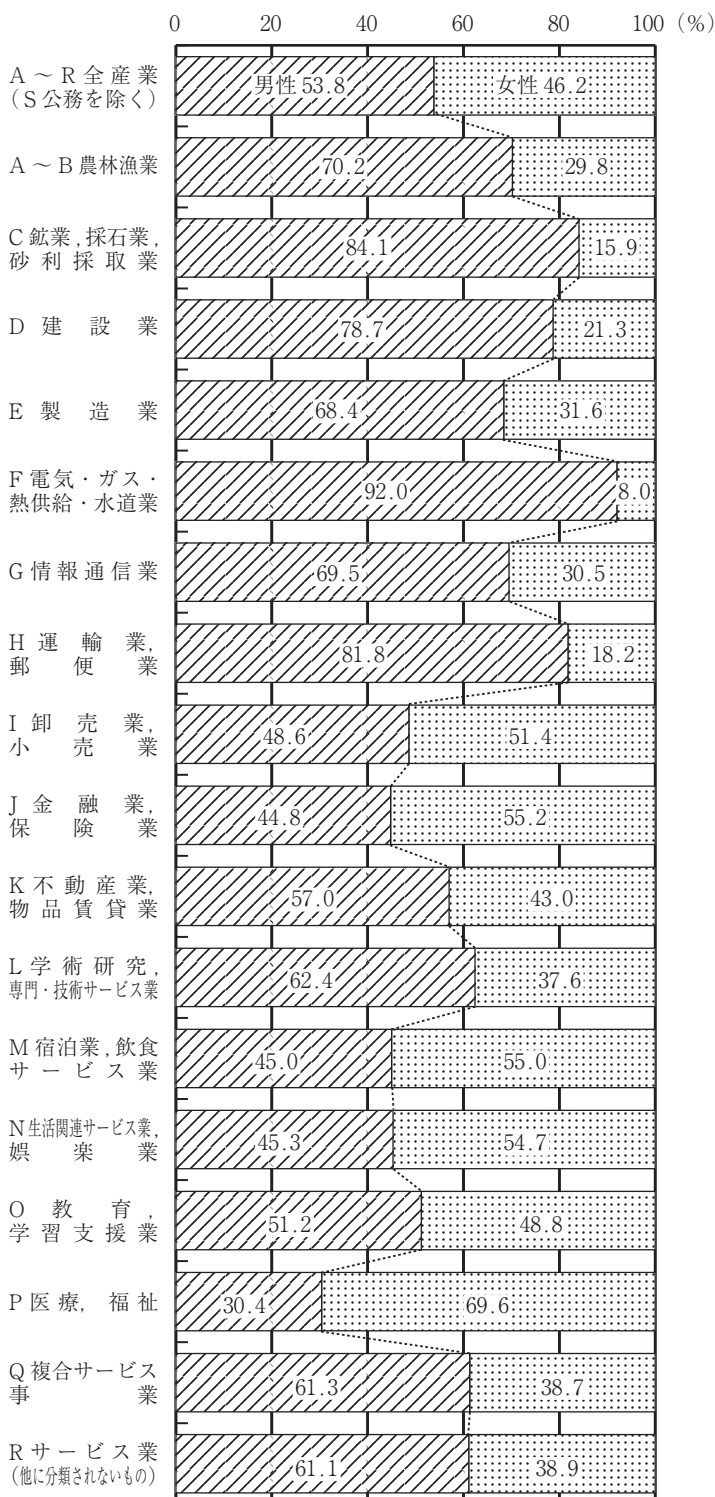


図3 都道府県別民営事業所（事業内容等不詳を除く）増減数、増減率

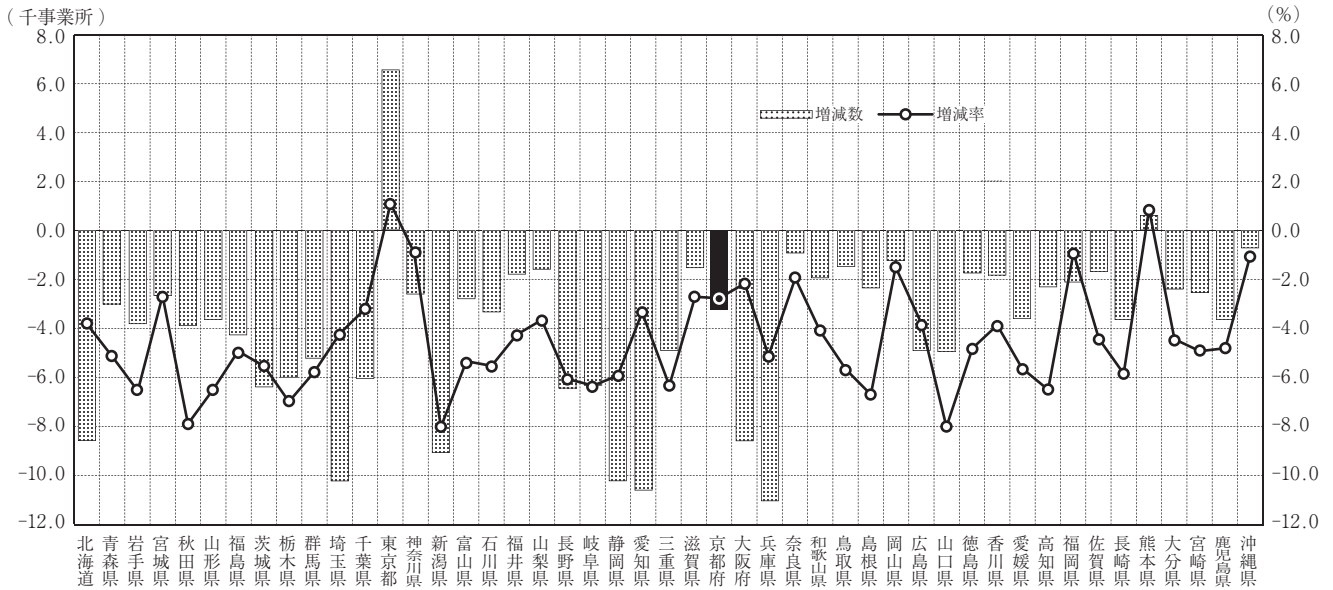


図4 都道府県別従業者増減数、増減率

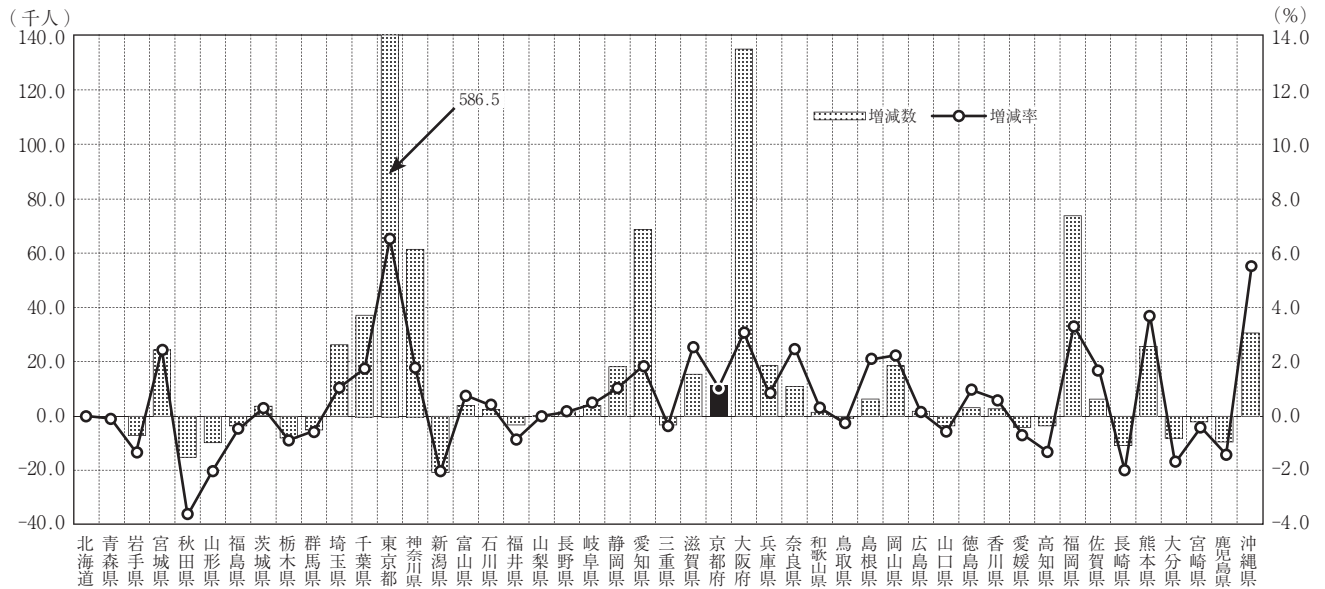


図5 都道府県別売上（収入）金額試算値増減額、増減率

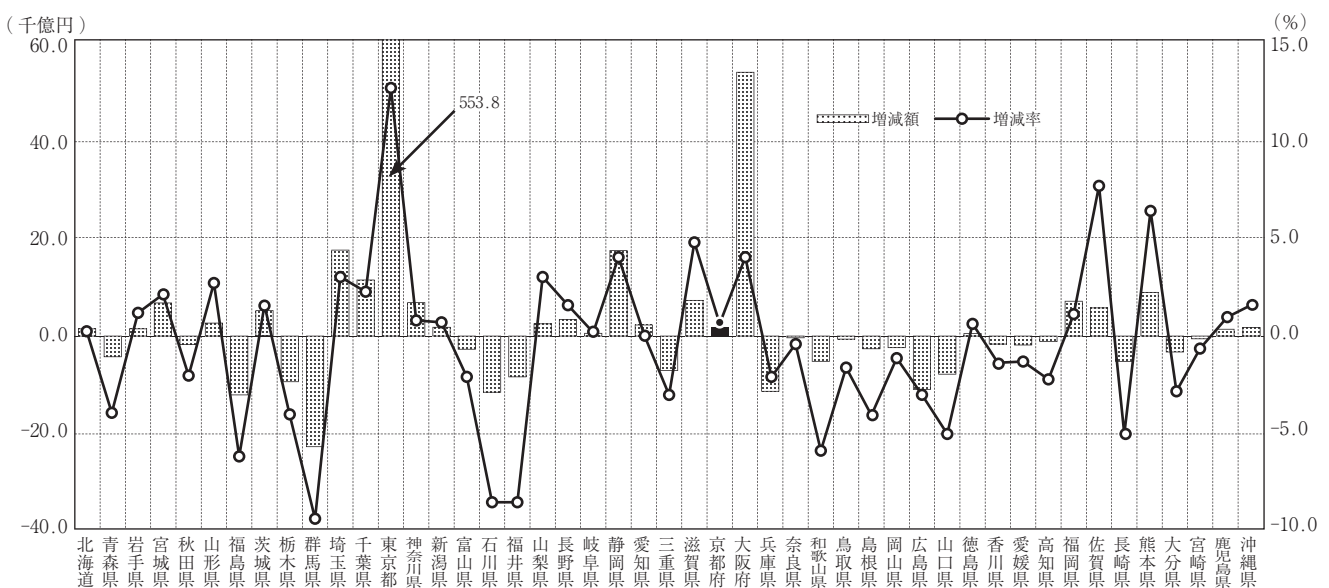


図6 市町村・地域別民営事業所増減数（事業内容等不詳を除く）、増減率

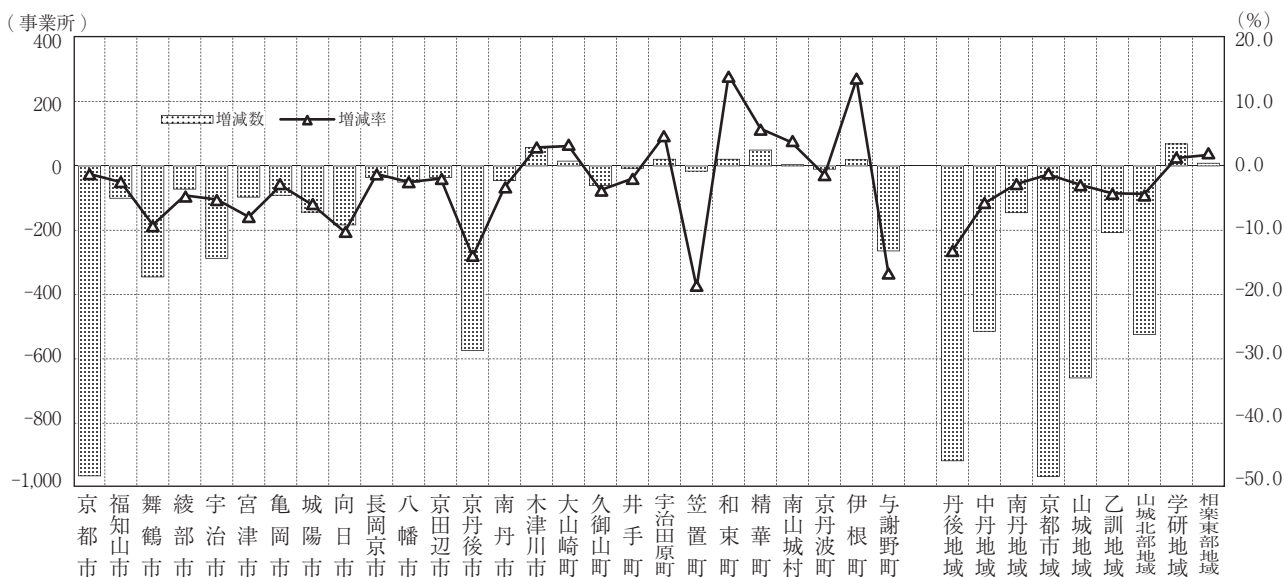


図7 市町村・地域別従業者増減数、増減率

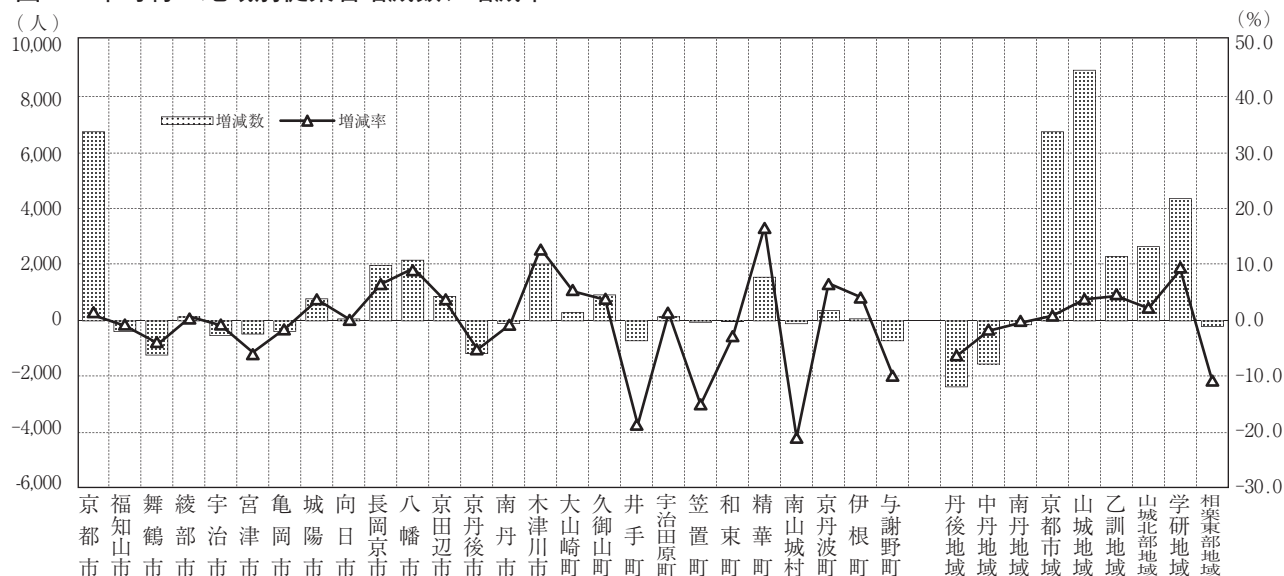


図8 市町村・地域別売上（収入）金額試算値増減額、増減率

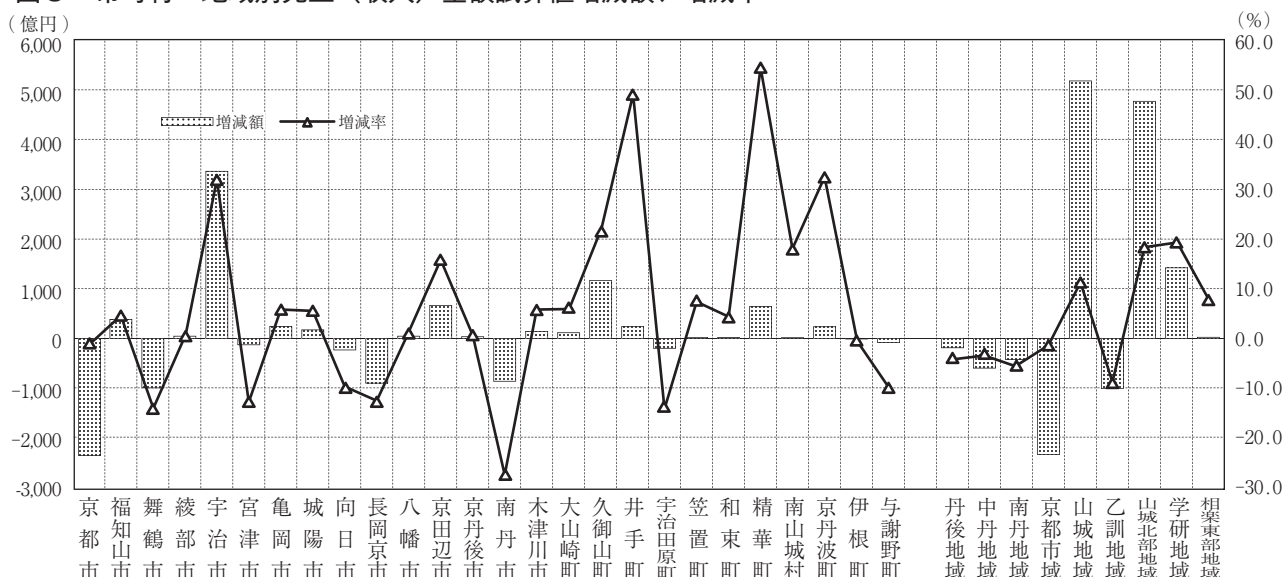


図9 産業大分類別民営事業所増減数（事業内容等不詳を除く）、増減率

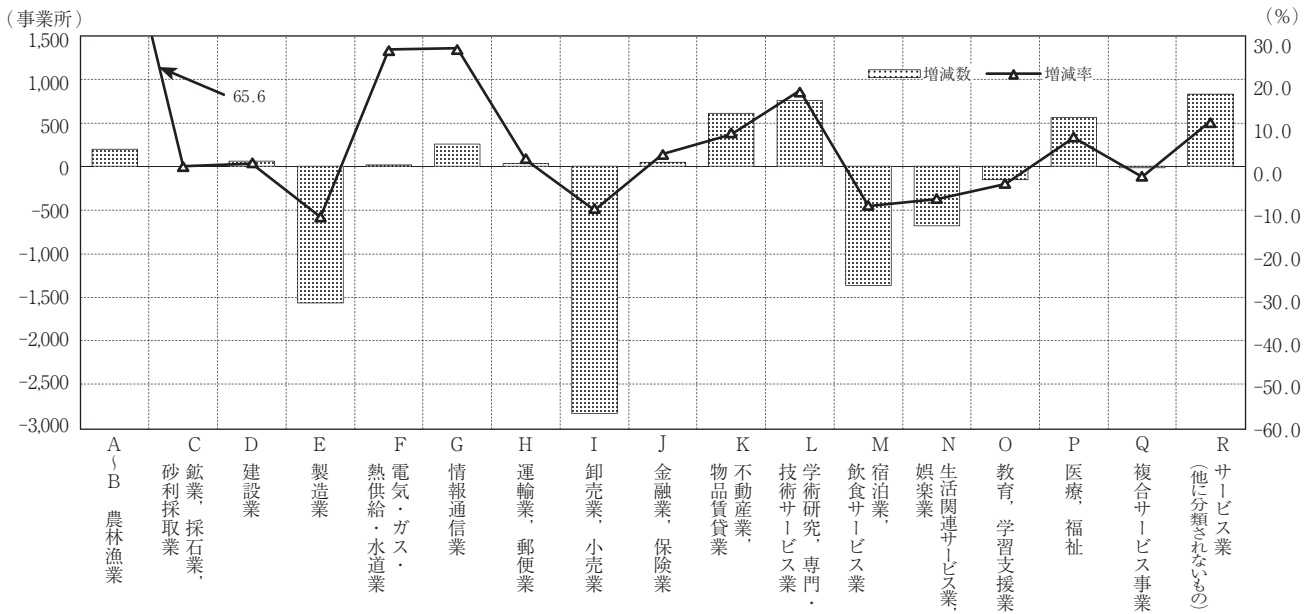


図10 産業大分類別従業者増減数、増減率

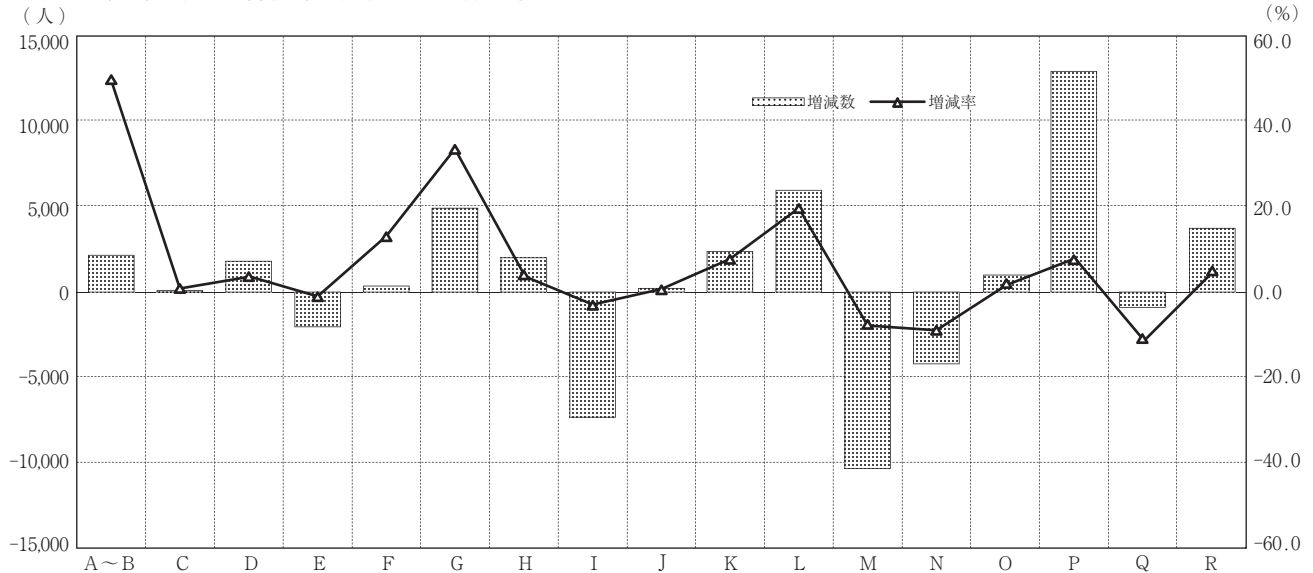


図11 産業大分類別売上（収入）金額試算値増減額、増減率

