

□ 特 集

令和4年10月1日現在 京都府の推計人口

人口 255万 404 人、世帯数 120万 5375 世帯

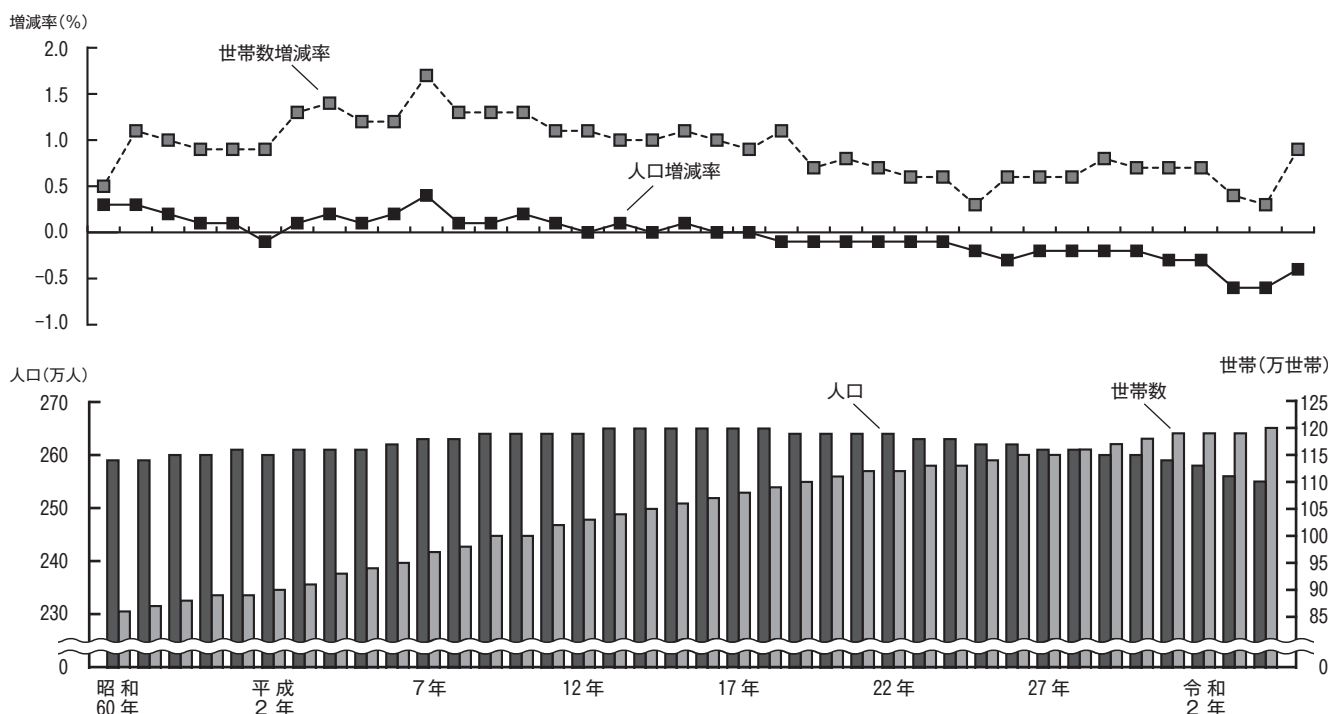
— 前年同月に比べ人口は 0.4% 減少、世帯数は 0.9% 増加 —

府企画統計課社会統計係

令和4年10月1日現在の京都府の推計人口は255万404人となり、この1年間で1万954人、0.4%の減少となりました。

また、世帯数は120万5375世帯となり、この1年間で1万1217世帯、0.9%の増加となりました。(第1表、図1)
 なお、一世帯当たり人員は2.12人となり、この一年で0.03人の減少となりました。

図1 京都府の人口総数、世帯数の推移 (各年10月1日現在)



人口の増減を原因別にみると、自然動態は出生数が1万5387人、死亡数が3万1137人で、差し引き1万5750人の減少となりました。(第1表、図2)

一方、社会動態は転入者数が12万4333人、転出者数が11万9537人で、差し引き4796人の転入超過となりました。(第1表、図3)

図2 自然動態 (出生数・死亡数) の推移

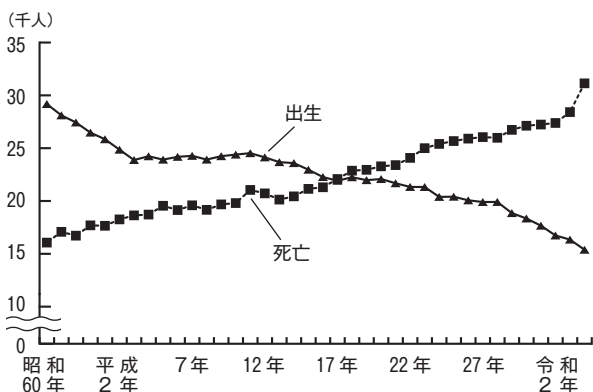
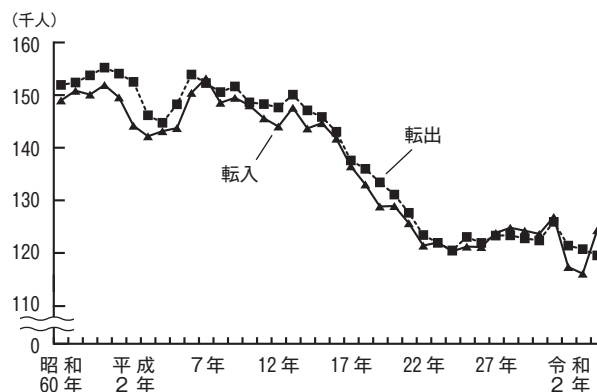


図3 社会動態 (転入者数・転出者数) の推移



第 1 表 京 都 府 市 区 町 村 別 人 口

Table with columns for items (市区町村), population counts (人口), and natural changes (自然動態) for October 1, 2022. Includes sub-totals for Kyoto Prefecture, City of Kyoto, and various municipalities.

注 1 令和 2 年国勢調査の人口及び世帯数を基礎として推計したものであり、外国人も含む。
注 2 社会動態(転入及び転出)には、同一市町村内(ただし京都市は同一区内)の移動は含まない。
また、京都府計及び京都市計はこれらを積み上げた数値であり、京都府内市町村間移動及び京都市内区間移動を含む。
注 3 地域区分は次のとおり。

- 丹後地域: 宮津市、京丹後市、伊根町、与謝野町
中丹地域: 福知山市、舞鶴市、綾部市
南丹地域: 亀岡市、南丹市、京丹波町
京都市域: 京都市
山城地域: 乙訓地域(宇治市、城陽市、八幡市、久御山町、井手町、宇治田原町)、山城北部地域(京田辺市、木津川市、精華町)、相楽東部地域(笠置町、和束町、南山城村)

及び世帯数の動態

令和4年9月30日まで)								令和3年10月1日					
口							世帯数		人口			世帯数	
増減	社 会 動 態			社 会 動 態			増減数	増減率	計	男	女		
	計	転 入	転 出	計	転 入	転 出							
	人	人	人	人	人	人	世帯	%	人	人	人	世帯	
	4,796	124,333	64,618	59,715	119,537	62,165	57,372	11,217	0.9	2,561,358	1,222,878	1,338,480	1,194,158
	3,471	82,538	41,820	40,718	79,067	40,109	38,958	7,773	1.1	1,453,956	687,070	766,886	731,571
	676	6,167	3,105	3,062	5,491	2,711	2,780	759	1.3	116,495	55,486	61,009	57,336
	1,084	6,742	3,342	3,400	5,658	2,821	2,837	1,096	2.3	83,114	38,076	45,038	47,940
	1,038	10,092	5,018	5,074	9,054	4,599	4,455	1,160	1.4	164,963	79,327	85,636	85,854
	820	8,614	4,225	4,389	7,794	3,712	4,082	1,081	1.8	109,629	50,020	59,609	60,611
	43	2,594	1,208	1,386	2,551	1,178	1,373	△ 4	△ 0.0	35,948	15,812	20,136	20,313
	634	7,323	3,573	3,750	6,689	3,296	3,393	802	1.7	82,391	37,927	44,464	48,481
	400	7,236	3,929	3,307	6,836	3,725	3,111	871	1.7	101,708	50,537	51,171	50,994
	210	9,708	4,812	4,896	9,498	4,764	4,734	893	0.9	201,230	94,381	106,849	98,391
	36	12,826	6,914	5,912	12,790	6,922	5,868	984	0.7	275,855	132,121	143,734	131,761
	△ 422	5,454	2,805	2,649	5,876	2,978	2,898	185	0.3	134,253	62,938	71,315	64,802
	△ 1,048	5,782	2,889	2,893	6,830	3,403	3,427	△ 54	△ 0.1	148,370	70,445	77,925	65,088
	1,456	37,157	20,345	16,812	35,701	19,507	16,194	3,190	0.8	983,249	476,153	507,096	412,513
	115	3,107	1,880	1,227	2,992	1,736	1,256	300	0.9	76,761	38,267	38,494	33,632
	△ 383	3,643	2,550	1,093	4,026	2,628	1,398	△ 329	△ 0.9	79,020	39,513	39,507	34,838
	11	1,118	579	539	1,107	561	546	80	0.6	31,456	15,090	16,366	13,704
	△ 304	6,304	3,449	2,855	6,608	3,597	3,011	352	0.5	178,292	85,513	92,779	73,860
	△ 31	541	275	266	572	302	270	5	0.1	16,357	7,759	8,598	7,207
	78	2,656	1,354	1,302	2,578	1,340	1,238	249	0.7	85,841	41,528	44,313	34,774
	△ 22	2,254	1,170	1,084	2,276	1,206	1,070	85	0.3	74,098	35,619	38,479	30,529
	△ 40	2,152	1,079	1,073	2,192	1,119	1,073	111	0.5	56,593	26,949	29,644	23,554
	736	3,735	1,936	1,799	2,999	1,588	1,411	520	1.5	80,776	38,806	41,970	33,924
	122	2,674	1,440	1,234	2,552	1,344	1,208	306	1.0	69,977	33,813	36,164	30,697
	657	3,420	1,855	1,565	2,763	1,480	1,283	636	2.0	73,946	36,264	37,682	32,028
	△ 166	1,160	562	598	1,326	658	668	25	0.1	50,068	24,025	26,043	20,135
	117	1,261	700	561	1,144	634	510	82	0.6	31,321	15,283	16,038	13,252
	566	3,132	1,516	1,616	2,566	1,314	1,252	768	2.5	78,743	37,724	41,019	30,379
	△ 131	4,638	2,453	2,185	4,769	2,549	2,220	254	0.5	124,153	59,655	64,498	50,074
	189	826	435	391	637	348	289	117	1.8	16,054	7,751	8,303	6,624
	56	899	505	394	843	484	359	129	2.0	15,037	7,325	7,712	6,329
	△ 80	243	144	99	323	158	165	△ 51	△ 1.6	7,291	3,554	3,737	3,155
	△ 49	358	217	141	407	229	178	37	1.1	8,765	4,405	4,360	3,404
	△ 11	26	10	16	37	17	20	△ 21	△ 4.1	1,093	520	573	507
	△ 36	81	48	33	117	55	62	△ 20	△ 1.5	3,405	1,582	1,823	1,376
	26	1,308	668	640	1,282	665	617	138	1.0	36,019	17,125	18,894	13,660
	△ 17	59	35	24	76	46	30	3	0.3	2,343	1,111	1,232	1,028
	△ 54	379	176	203	433	200	233	△ 19	△ 0.4	12,595	5,993	6,602	5,170
	1	63	35	28	62	34	28	△ 10	△ 1.2	1,876	915	961	837
	△ 156	396	180	216	552	313	239	△ 49	△ 0.6	19,675	9,374	10,301	7,984
	△ 352	2,160	1,052	1,108	2,512	1,307	1,205	△ 29	△ 0.1	87,976	42,073	45,903	36,163
	△ 257	7,868	5,009	2,859	8,125	4,925	3,200	51	0.1	187,237	92,870	94,367	82,174
	141	4,296	2,230	2,066	4,155	2,174	1,981	312	0.6	129,757	62,804	66,953	53,196
	3,471	82,538	41,820	40,718	79,067	40,109	38,958	7,773	1.1	1,453,956	687,070	766,886	731,571
	1,793	27,471	14,507	12,964	25,678	13,650	12,028	3,110	1.1	702,432	338,061	364,371	291,054
	885	6,713	3,450	3,263	5,828	3,055	2,773	748	1.2	153,423	73,506	79,917	64,102
	△ 277	12,732	6,925	5,807	13,009	7,018	5,991	858	0.6	353,460	170,229	183,231	147,974
	1,249	7,860	4,039	3,821	6,611	3,459	3,152	1,542	2.0	188,708	91,113	97,595	76,067
	△ 64	166	93	73	230	118	112	△ 38	△ 1.3	6,841	3,213	3,628	2,911

市町村別にみると、この1年間で人口が増加したのは3市1町となり、長岡京市が520人と最も増加し、次いで木津川市が499人、京田辺市が466人、大山崎町が188人の増加となりました。

また、増加率については、大山崎町が1.2%と最も増加し、次いで長岡京市、京田辺市、木津川市が0.6%の増加となりました。

一方、人口が減少したのは12市10町村となり、京都市が4992人と最も減少し、次いで宇治市が1377人、舞鶴市が1076人、京丹後市が811人の減少となりました。

また、減少率については、笠置町が3.9%と最も減少し、次いで和束町が2.7%、京丹波町が2.5%、井手町が2.2%の減少となりました。

(第1表、図4)

世帯数の増減をみると、14市5町村が増加し、1市6町が減少し、京都市が7773世帯と最も増加し、一方、最も減少したのは舞鶴市で329世帯の減少となりました。

また、増減率は木津川市が2.5%と最も増加し、一方、最も減少したのは笠置町で4.1%の減少となりました。

(第1表、図5)

図4 市町村別人口増減率

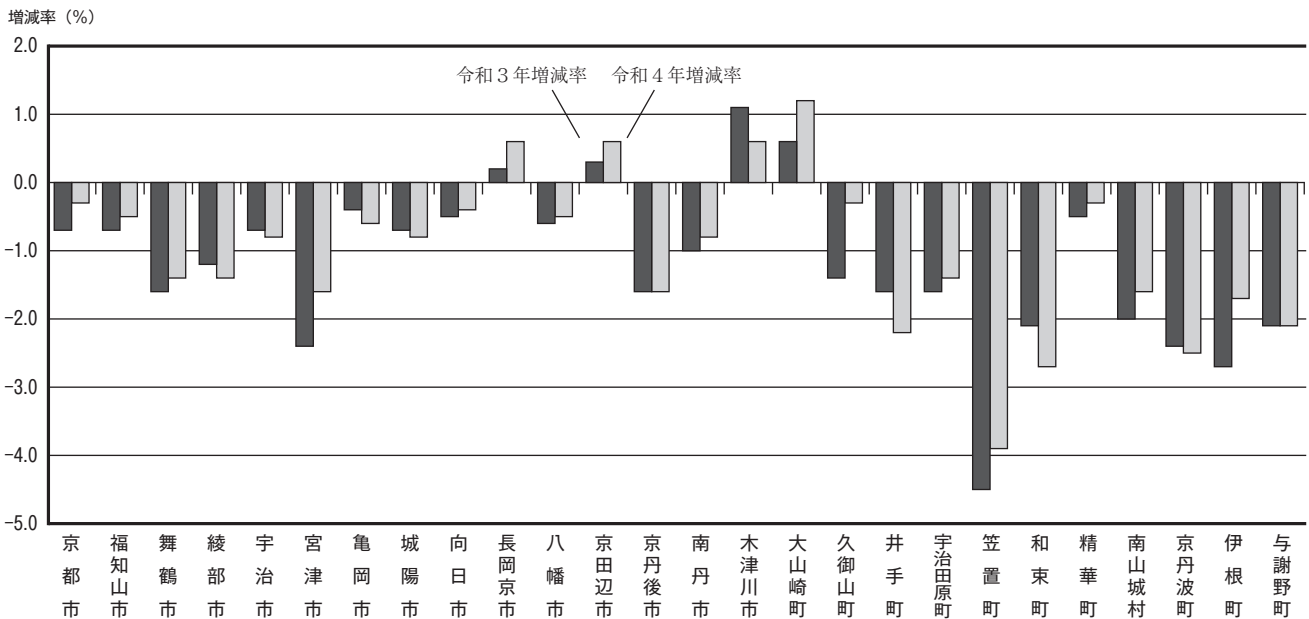


図5 市町村別世帯増減率

