

## 令和2年国勢調査人口等基本集計結果の概要（京都府） その2

府企画統計課社会統計係

令和2年国勢調査の人口等基本集計が令和3年11月30日に公表され、令和2年10月1日現在の人口及び世帯数が確定しました。

統計京都2021年12月号特集に引き続き、全国における京都府の調査結果及び京都府内の調査結果をお知らせします。

### 第1 全国における京都府

#### 1 人口

##### (1) 都道府県別の人口

○全国の人口は1億2614万6099人。京都府の人口は257万8087人で全国13位

○8都県で人口増加、39道府県で減少。京都府の人口増減率は全国10位

全国の人口は1億2614万6099人で、前回調査から94万8646人（0.7%）の人口減少となりました。

人口が増加した都道府県は8都県で、人口増加率が最も高かったのは東京都（3.9%）、次いで沖縄県（2.4%）、神奈川県（1.2%）となりました。

一方、39道府県で人口が減少し、人口減少率が最も高かったのは秋田県（6.2%）、次いで岩手県（5.4%）、青森県（5.4%）となりました。

（図1-1、1-2）

図1-1 都道府県別人口 [千人]

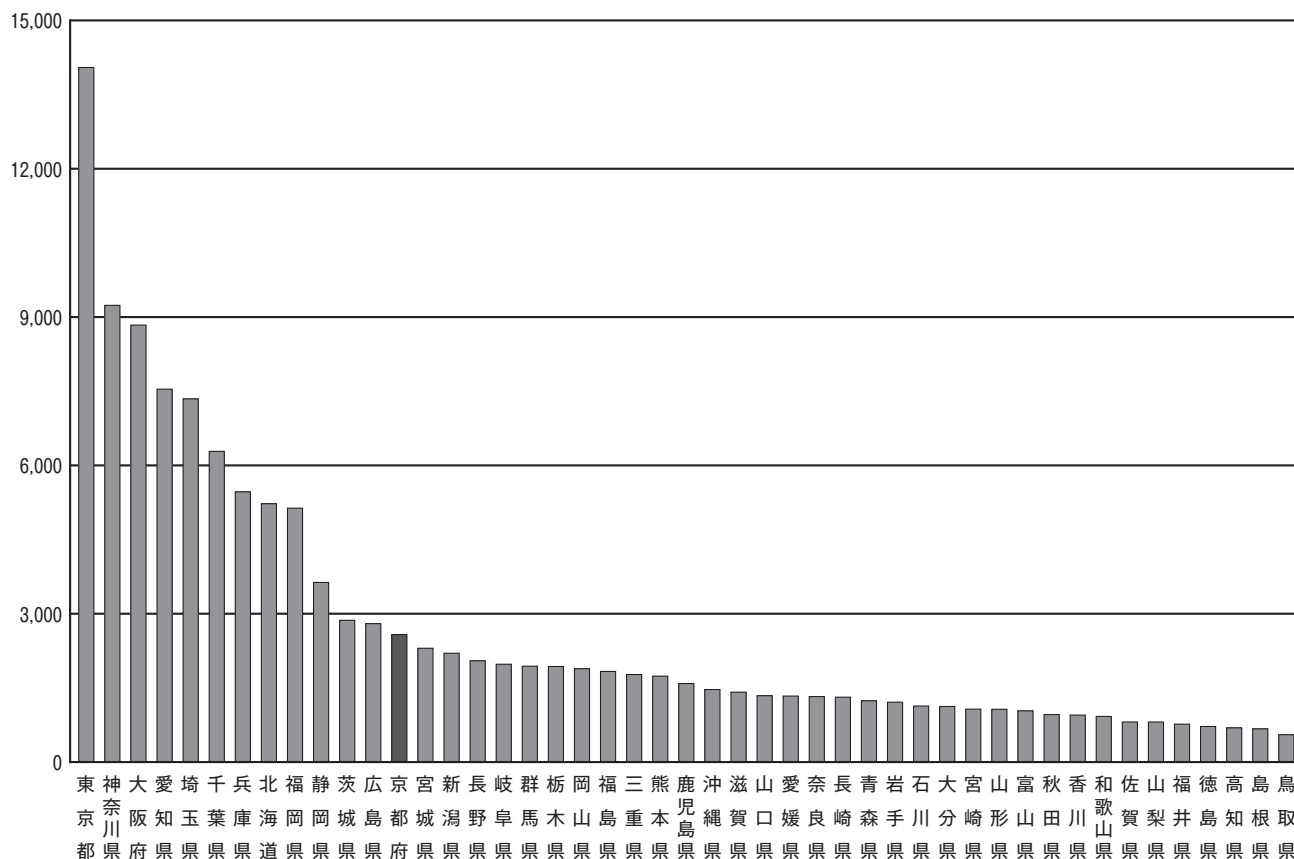
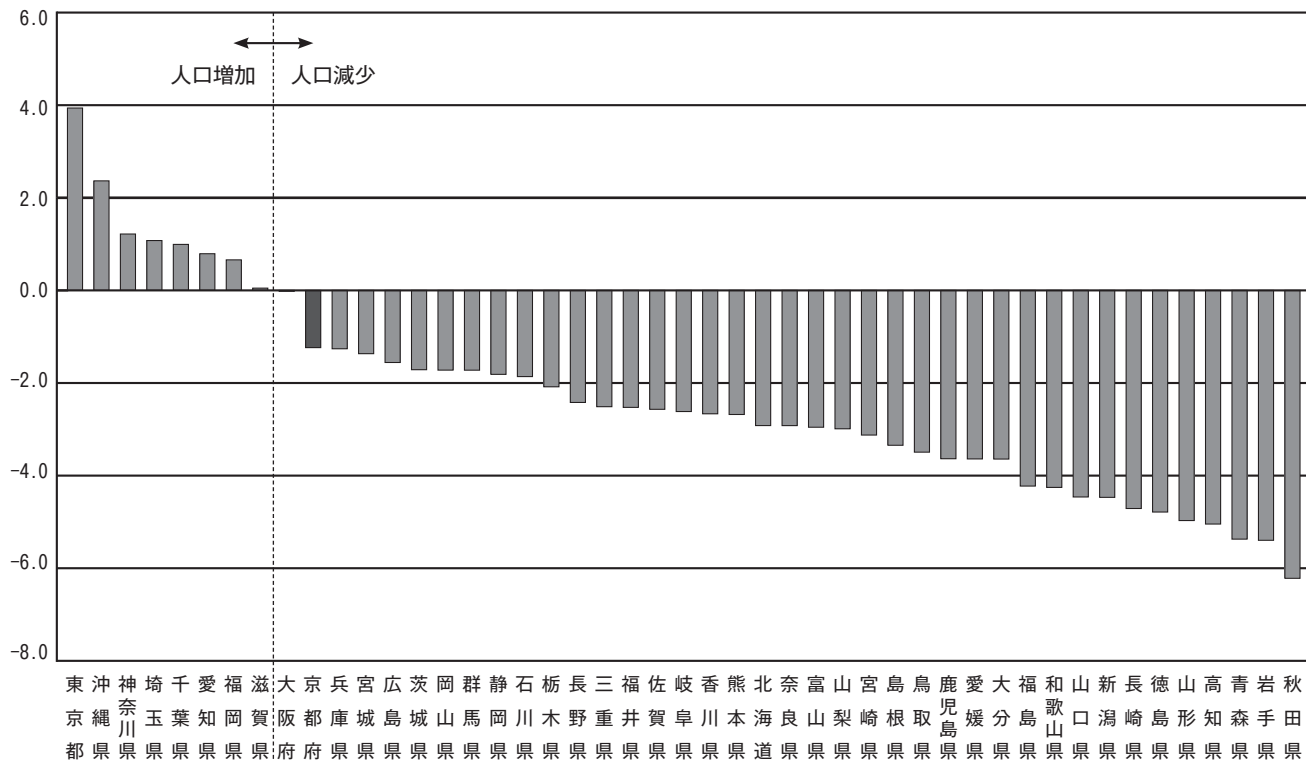


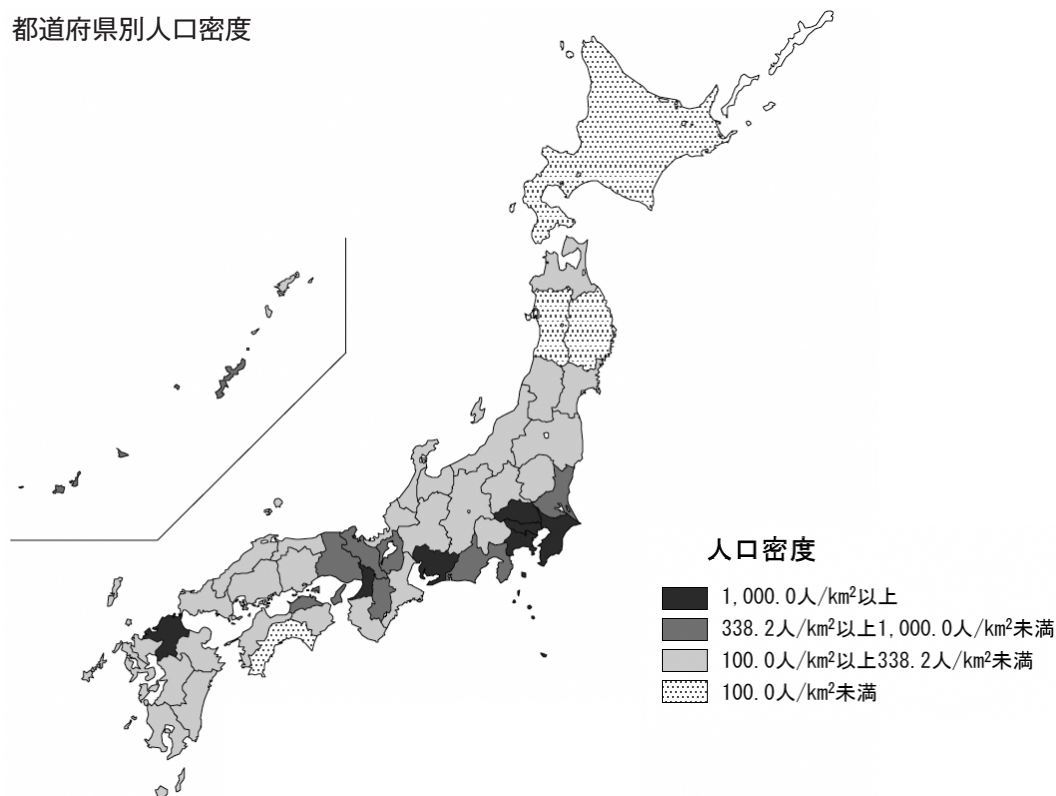
図1-2 都道府県別人口増減率 [%]



○全国の人口密度は338.2人/km<sup>2</sup>、京都府は559.0人/km<sup>2</sup>（全国10位）

都道府県別に人口密度をみると、東京都が6402.6人/km<sup>2</sup>と最も高く、次いで大阪府が4638.4人/km<sup>2</sup>、神奈川県が3823.2人/km<sup>2</sup>となりました。（図1-3）

図1-3 都道府県別人口密度



※総務省統計局「令和2年国勢調査人口等基本集計結果 結果の概要」から引用

## (2) 市区町村別の人口

○全国1741市区町村のうち1419市町村（81.5%）で人口減少

○府内26市町村のうち11市10町村（80.8%）で人口減少

全国では320市町村で人口増加、1419市町村で人口減少となり、府内では4市1町で人口増加、11市10町村で人口減少となりました。また、

5%以上人口が減少したのは全国で882市町村（51.3%）、府内で3市7町村（38.5%）でした。

(図2-1、2-2)

図2-1 人口増減率 [%] 階級別の全国市区町村数

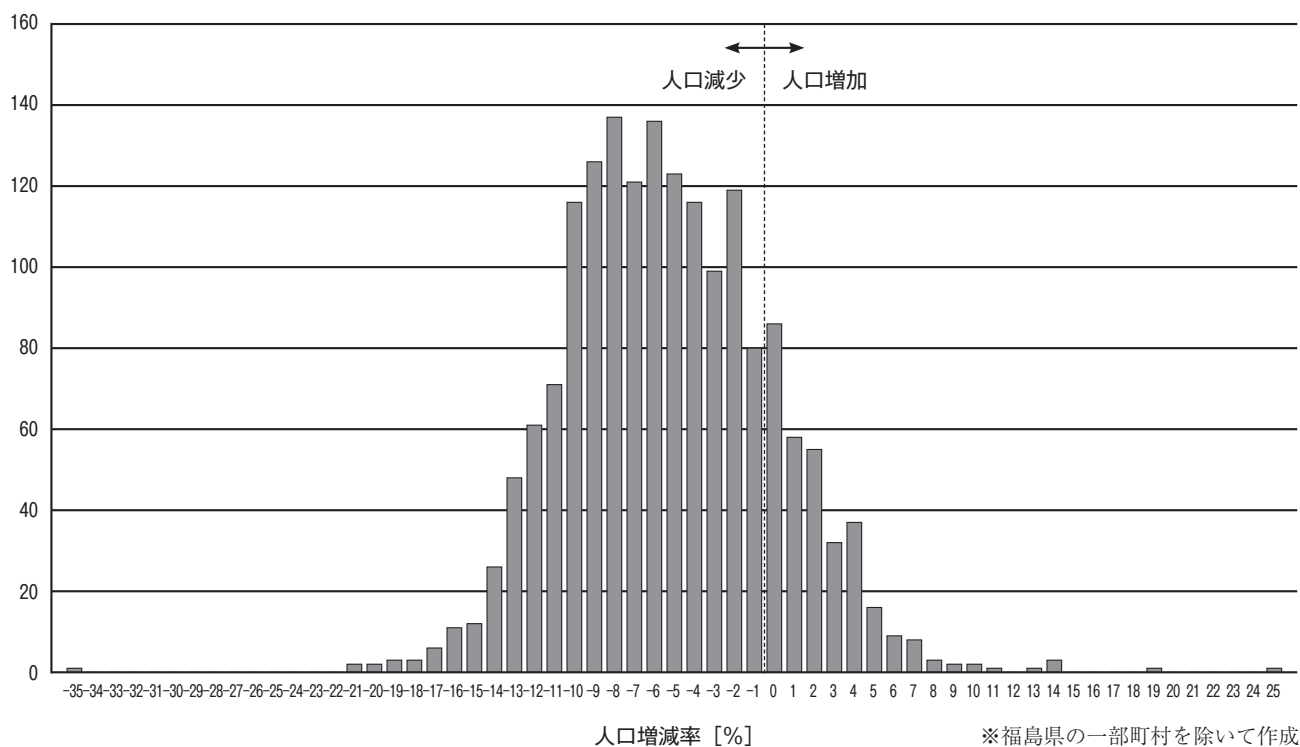
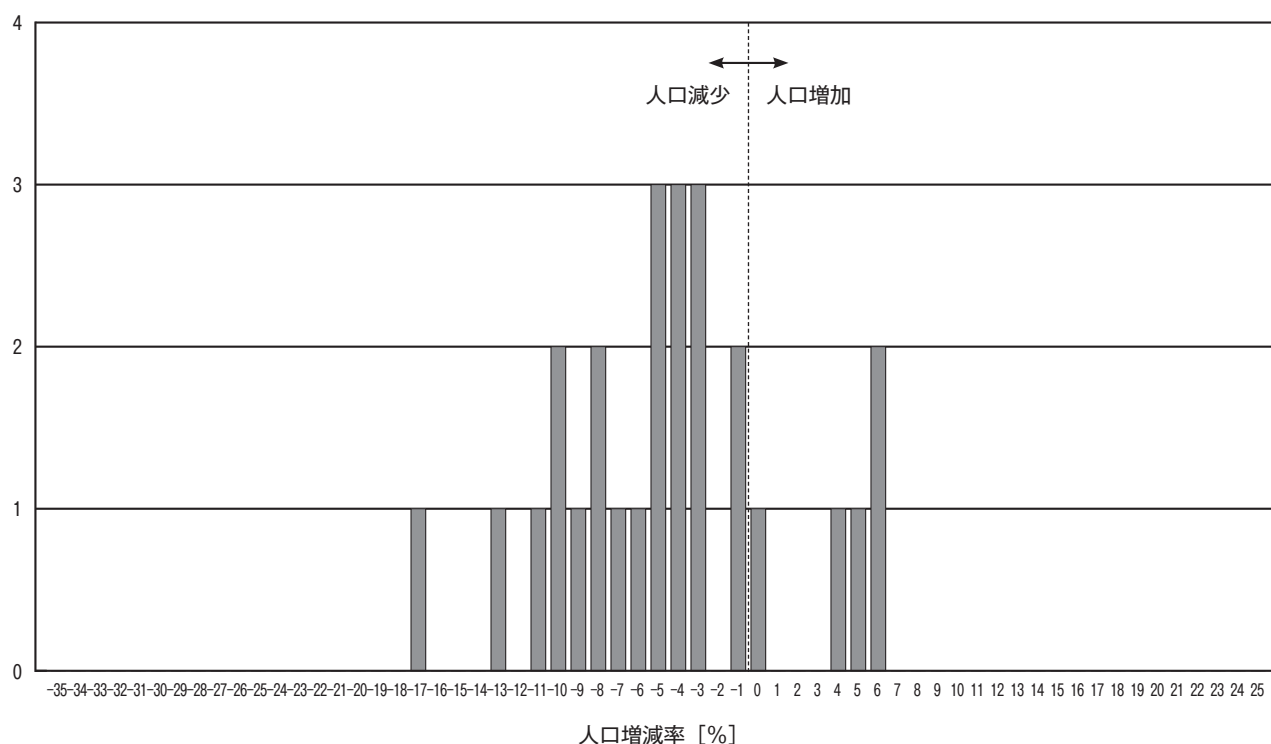


図2-2 人口増減率 [%] 階級別の府内市町村数



### (3) 男女別・年齢別人口

- 65歳以上人口の割合は28.6%。京都府では29.3%で、全国35位
- すべての都道府県において女性人口が男性人口を上回った
- 年齢別人口が総人口に占める割合は、40代後半と70代前半において高い

京都府の65歳以上人口割合は29.3%で、全国平均の28.6%を上回りましたが、都道府県別では13番目に低い数値となりました。東京都や神奈川県、大阪府などの人口規模が大きく65歳以上人口の割合が低い都道府県により、平均が押し下げら

れているものと考えられます。

京都府の人口性比（女性人口を100とした場合の男性人口）は91.4で、全国平均の94.7を下回り全国30位となりました。（図3-1、3-2）

図3-1 都道府県別年齢3区分別の人口割合 [%]

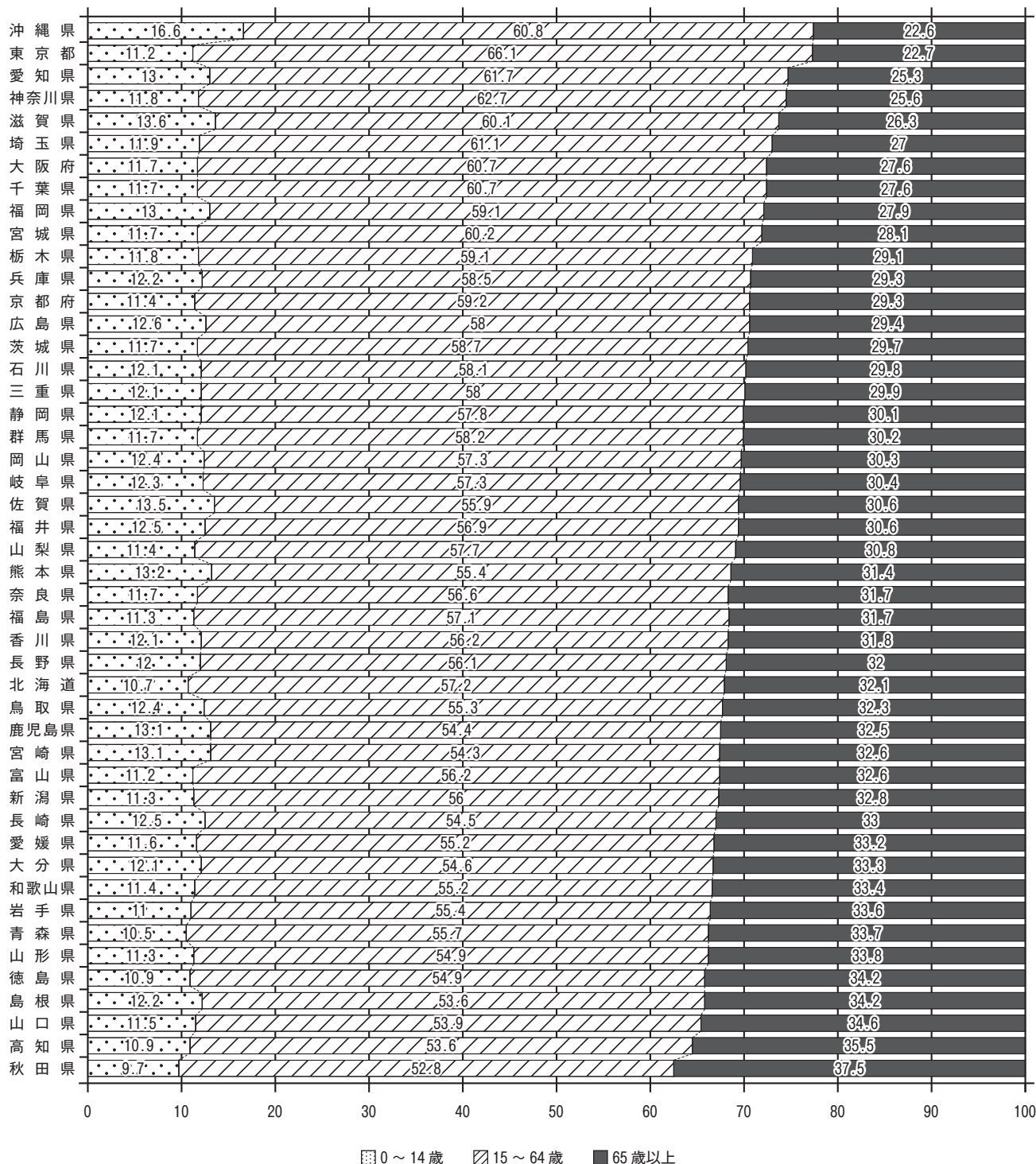
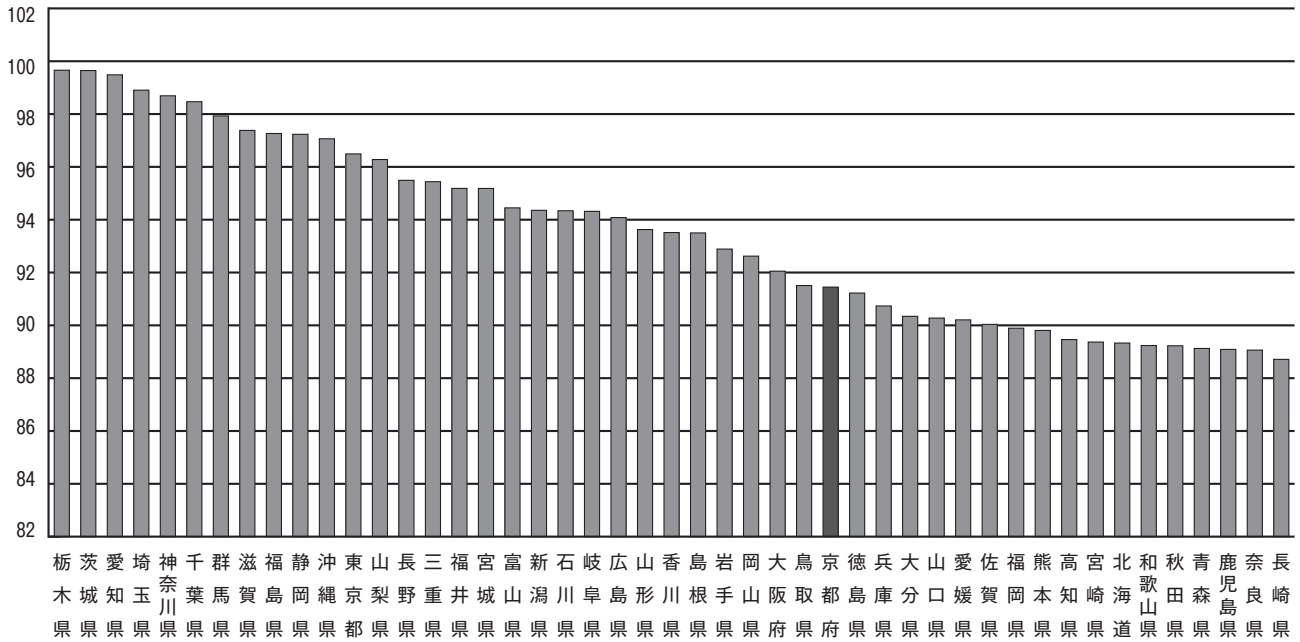


図3-2 都道府県別人口性比



全国においては45～49歳人口が総人口に占める割合は7.8%、70～74歳人口は7.3%となり、京都府では、45～49歳人口と70～74歳人口ともに7.8%

となりました。また、京都府においては20～24歳人口が占める割合も比較的高く、6.1%（全国5.0%）でした。（図3-3、3-4）

図3-3 全国の人口ピラミッド（令和2年）[人]

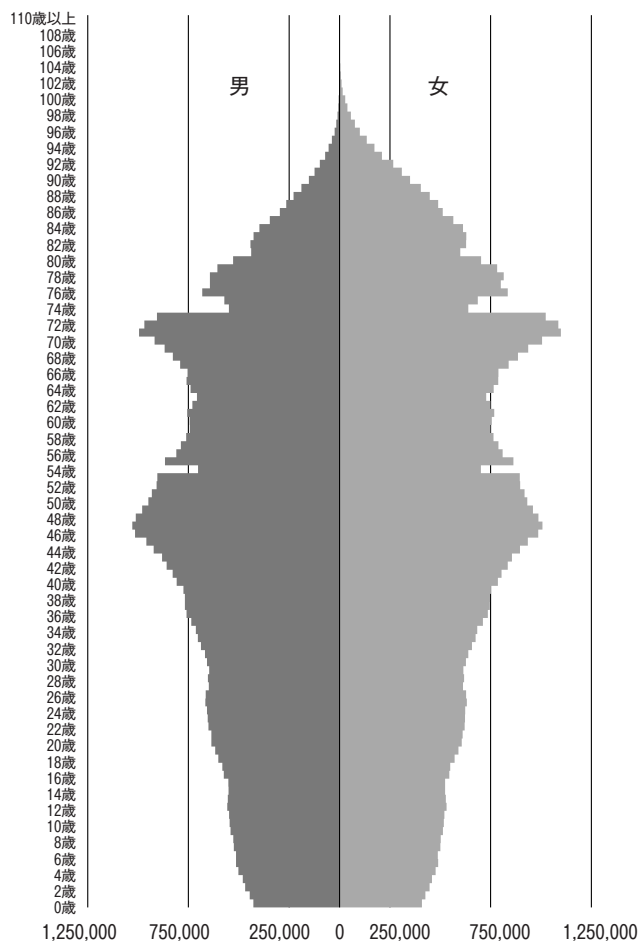
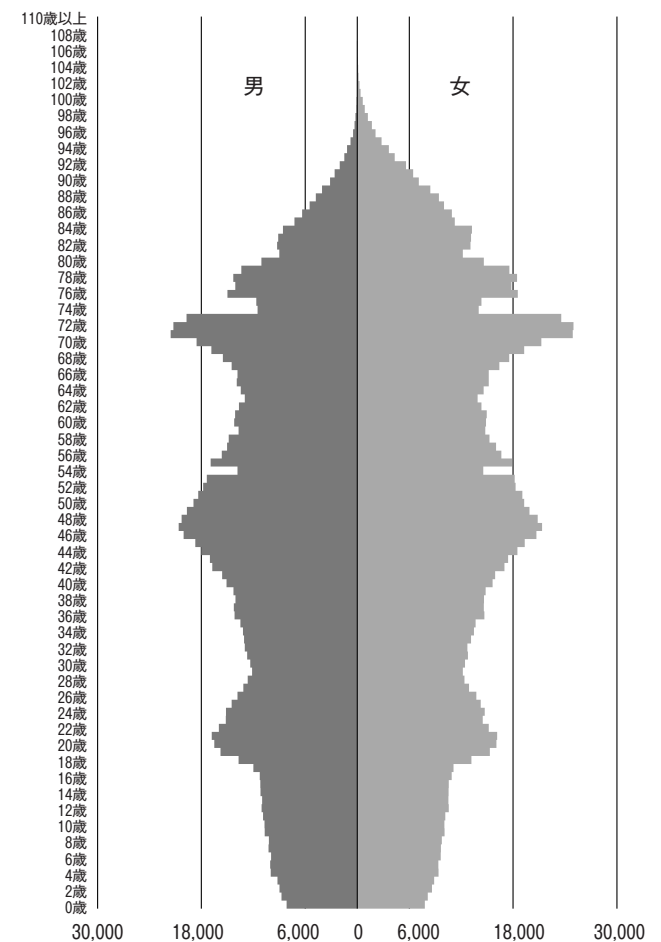


図3-4 京都府の人口ピラミッド（令和2年）[人]



(4) 配偶関係別人口

○全国の未婚率は29.5%。京都府は31.6%で、全国5位

全国の配偶関係別人口は、「未婚」が3279万76人（15歳以上人口の29.5%）、「有配偶」が6181万6464人（55.6%）、「死別」が1004万1292人（9.1%）、「離別」が644万1086人（5.8%）となりました。

京都府の未婚率は31.6%となり、全国平均を2.1ポイント上回りました。年齢別にみると、男性は

40歳代後半まで、女性はすべての年齢層で全国に比べて未婚率が高いことがわかります。なお、男女ともに27歳において未婚率の差が最も大きくなっています。

また、府内で「有配偶」は53.8%、「死別」は8.9%、「離別」は5.6%となりました。（図4-1、4-2）

図4-1 全国と京都府の年齢別未婚率 [%]

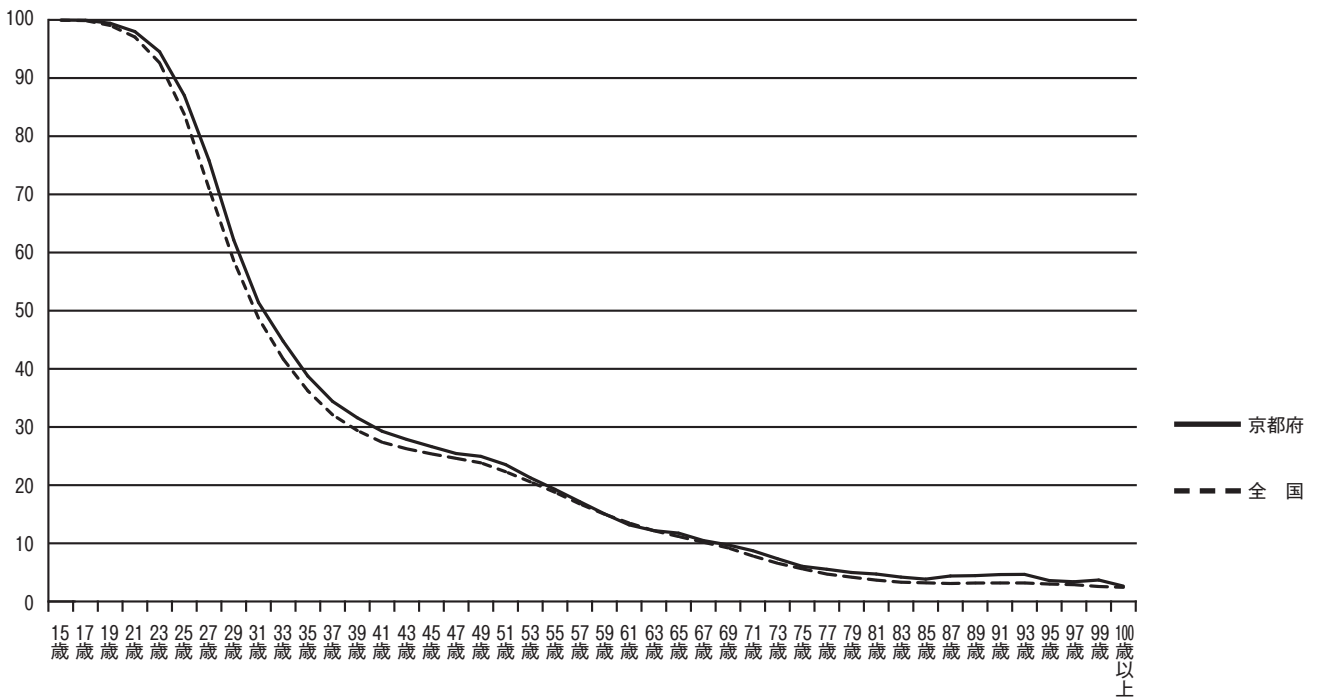


図4-2 全国と京都府の年齢別未婚率の差 [ポイント]



(5) 外国人人口

○全国の外国人人口は274万7137人、総人口に占める割合は2.2%

京都府の外国人人口は5万8075人、総人口に占める割合は2.3%

全国の外国人人口は平成27年から83万4607人増加し、274万7137人となりました。京都府では1万359人増加し、5万8075人となりました。年齢別の割合を比較すると、京都府の外国人が18～25

歳と59歳以上において高いことがわかります。また、国籍別では韓国・朝鮮籍の割合が高くなっています。(図5-1、5-3)

図5-1 年齢別外国人人口割合 [%]

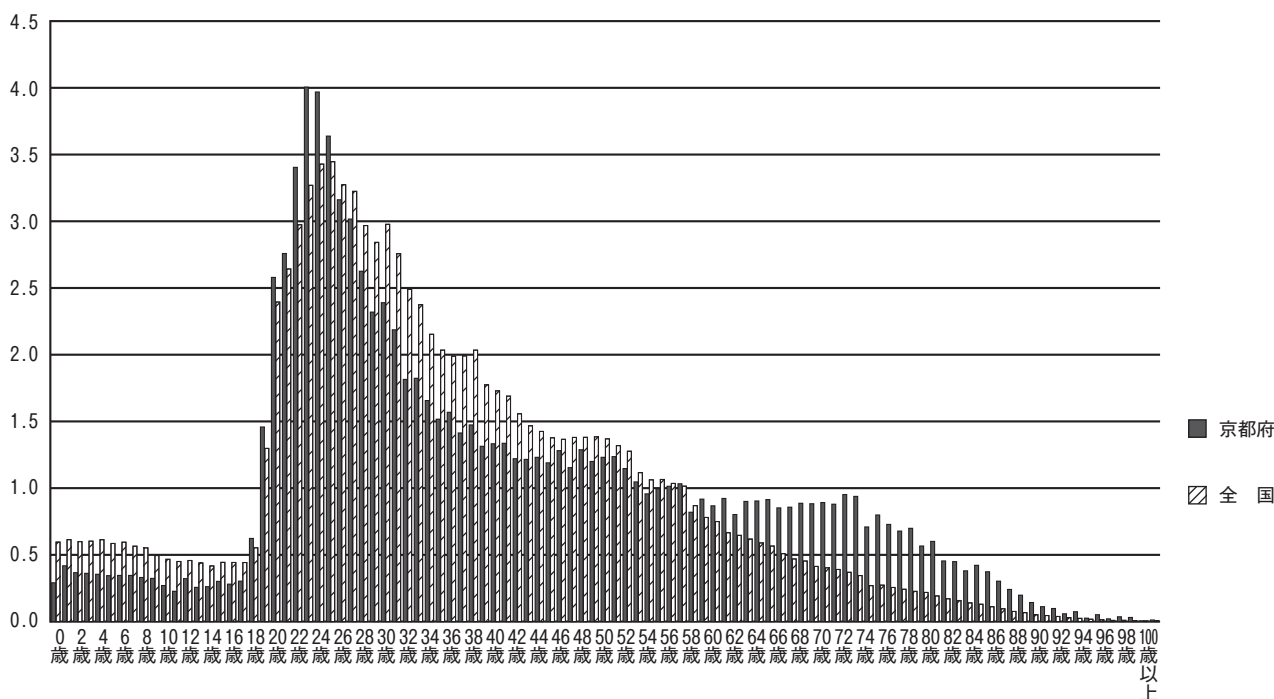


図5-2 全国の国籍別外国人人口割合 [%]

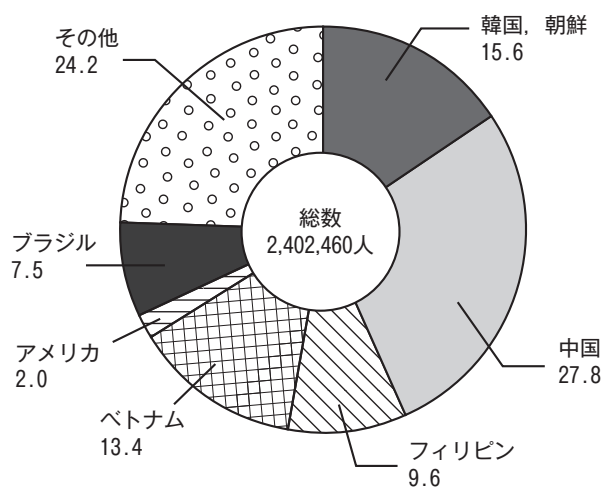
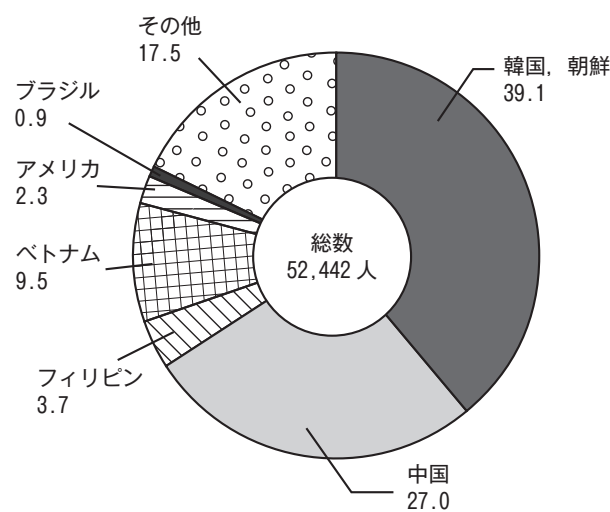


図5-3 京都府の国籍別外国人人口割合 [%]



※その他には無国籍及び国名不詳を含む  
 ※日本人・外国人の別不詳を除いて作成

## 2 世帯

### (1) 一般世帯数の推移

- 全国の一般世帯数は5570万4949世帯で、平成27年から4.4%増加
- 京都府の一般世帯数は118万8903世帯で、平成27年から3.3%増加

一般世帯数は全国と京都府ともに、増加を続けています。都道府県別では43都道府県で増加し、高知県、秋田県、長崎県及び山口県の4県で減少となりました。

また、全国の1世帯あたり人員は2.21人で、府は2.12人（全国42位）となりました。

(図6-1、6-2)

図6-1 都道府県別一般世帯数 [千世帯]

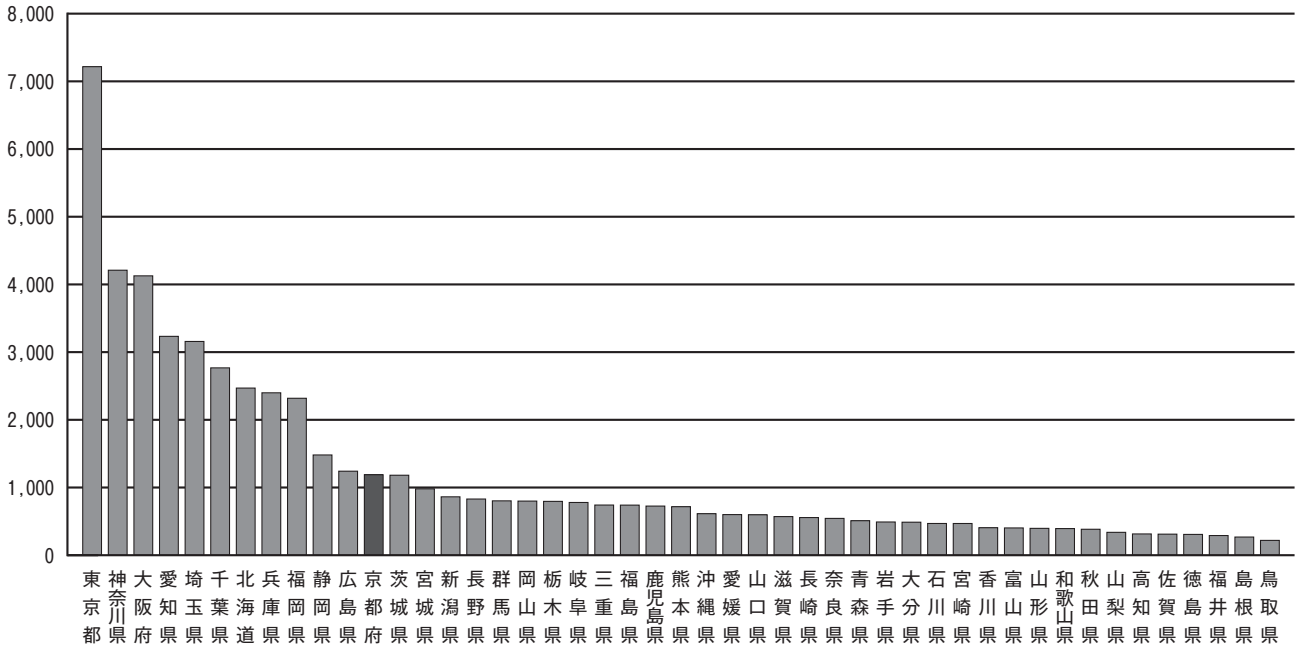
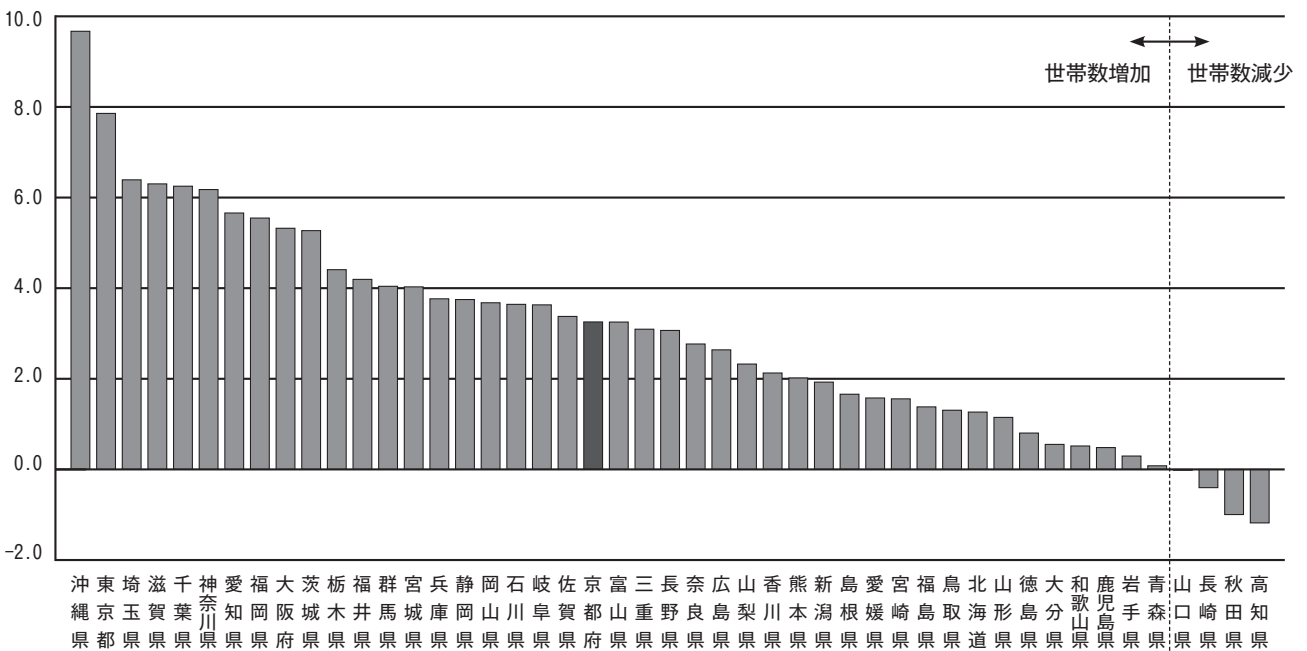


図6-2 都道府県別一般世帯数増減率 [%]



※一般世帯は、施設等世帯以外の世帯



(2) 家族類型別一般世帯数

○単独世帯は全国で2115万1042世帯となり、前回調査から14.8%増加  
府では48万9815世帯となり、前回調査から11.3%増加（全国34位）

単独世帯はすべての都道府県で増加しており、  
一般世帯全体に占める割合は全国で38.1%となり  
ました。単独世帯数の割合が最も高いのは東京

都（50.2%）で、次いで大阪府（41.8%）、京都府  
（41.3%）となりました。

（図7-1、7-3）

図7-1 全国と京都府の家族類型別一般世帯割合 [%]

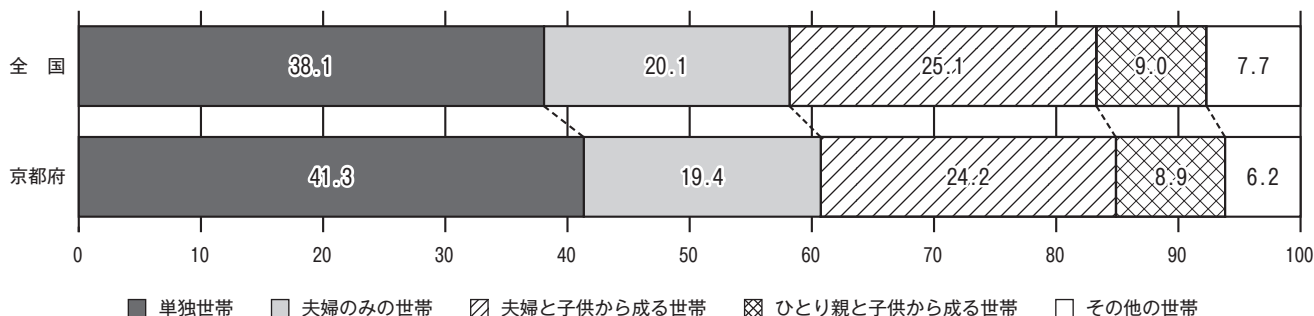


図7-2 都道府県別の単独世帯増加率 [%]

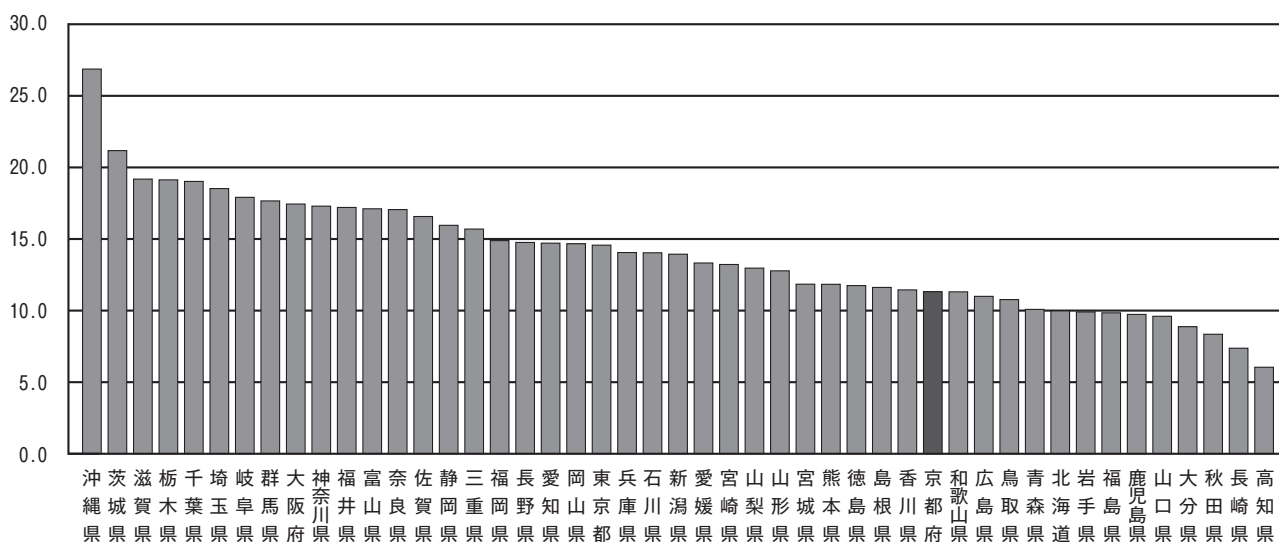
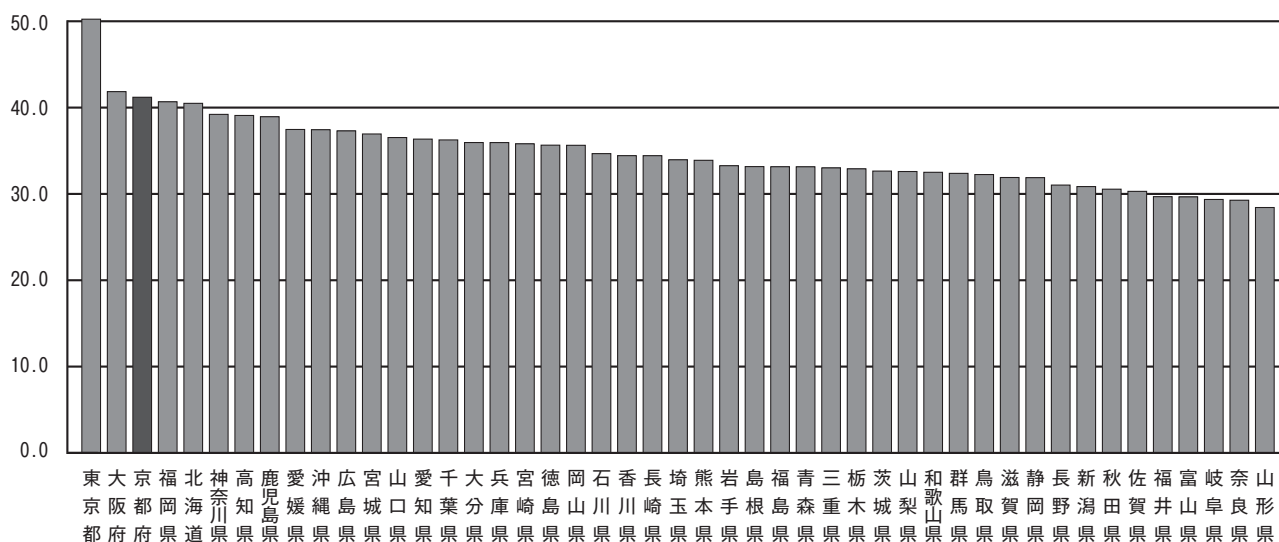


図7-3 都道府県別の単独世帯が一般世帯に占める割合 [%]



## 第2 府内の状況

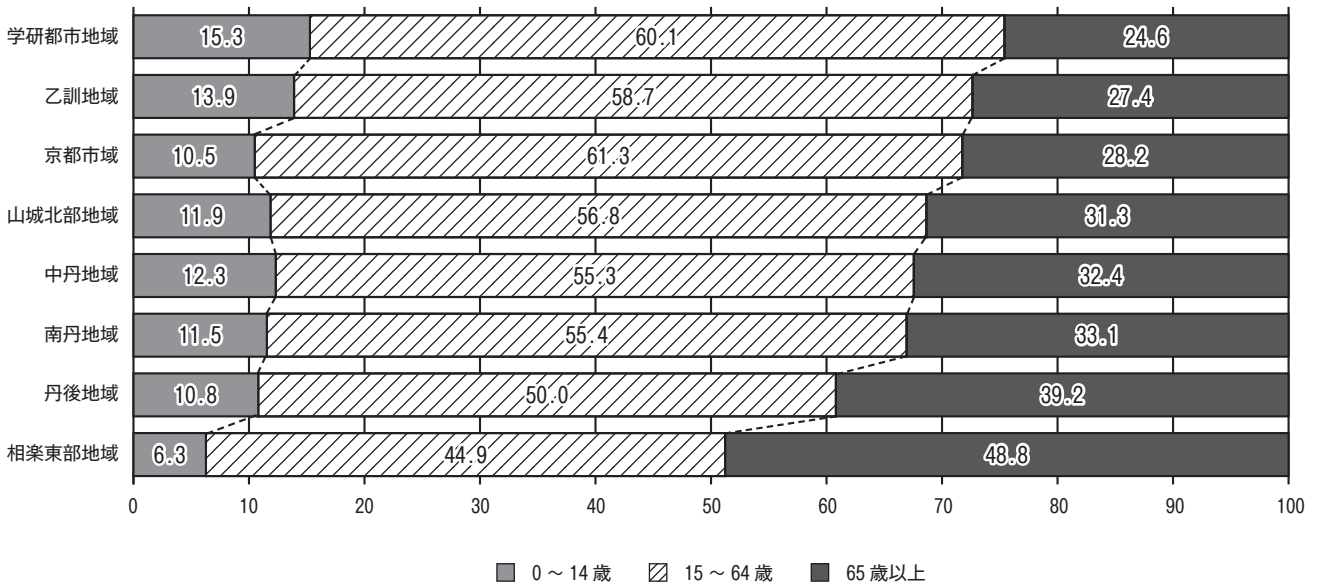
### 1 人口

#### (1) 年齢別人口

○京都府の0～14歳人口割合は11.4%、15～64歳人口割合は59.2%、65歳以上人口割合は29.3%

府内で0～14歳人口割合が最も高いのは学研都市地域、15～64歳では京都市域、65歳以上では相楽東部地域となりました。(図8)

図8 府内各地域の年齢(3区分)別人口割合 [%]

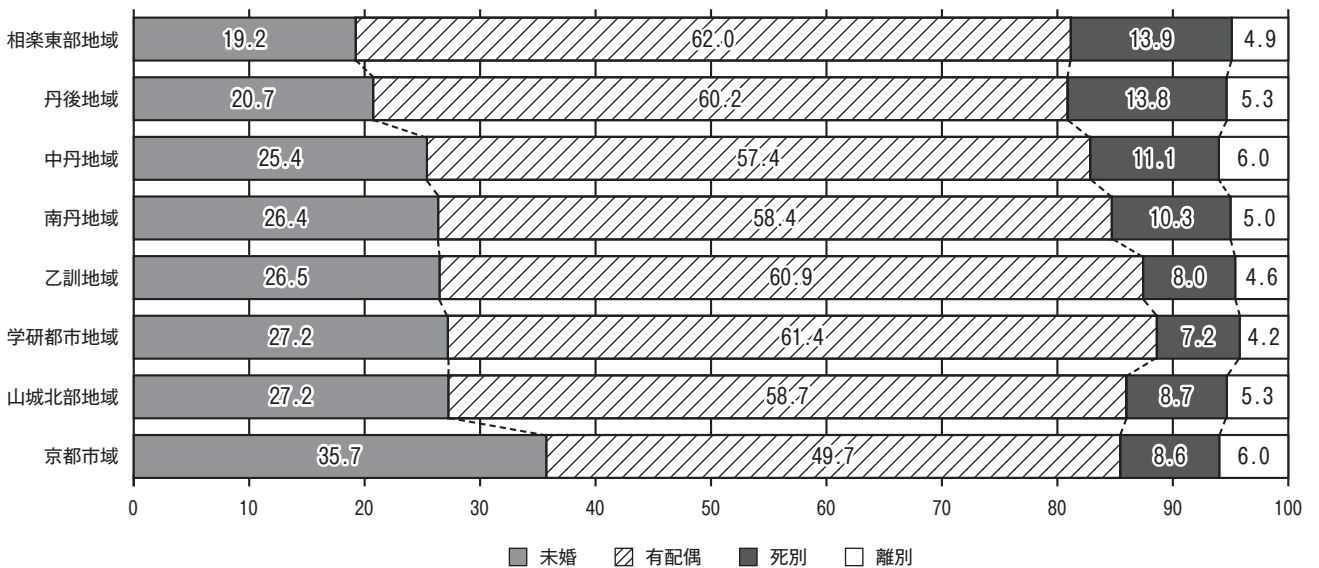


#### (2) 配偶関係別人口

○府内の「未婚」は31.6%、「有配偶」は53.8%、「死別」は8.9%、「離別」は5.6%

府内で未婚の割合が最も高いのは京都市域、最も低いのは相楽東部地域となりました。(図9)

図9 府内各地域の配偶関係別人口割合 [%]



※各地域の構成市町村は「京都府の推計人口及び世帯数」(27頁)に記載

### (3) 外国人人口

○京都府の外国人人口は5万8075人、府人口に占める割合は2.3%

外国人人口を地域別にみると、京都市域が4万4025人と最も多く、府内外国人人口の75.8%を占めます。また、各地域の総人口に占める外国人人口の割合についても京都市域が3.0%と最も高く

なっています。前回調査時からの増減をみると、増加数は京都市域が6170人と最も多く、増加率は山城北部地域が52.2%と最も高くなりました。

(表1)

表1 府内各地域の外国人人口

	2020年 外国人人口 [人]	地域人口に占める 外国人人口の割合 [%]	2015年 外国人人口 [人]	2015年～2020年 増加数 [人]	2015年～2020年 増加率 [%]
京都市域	44,025	3.0	37,855	6,170	16.3
乙訓地域	1,338	0.9	1,047	291	27.8
山城北部地域	6,114	1.7	4,018	2,096	52.2
学研都市地域	1,966	1.0	1,356	610	45.0
相楽東部地域	39	0.6	27	12	44.4
南丹地域	1,485	1.1	1,022	463	45.3
中丹地域	2,448	1.3	1,841	607	33.0
丹後地域	660	0.7	550	110	20.0

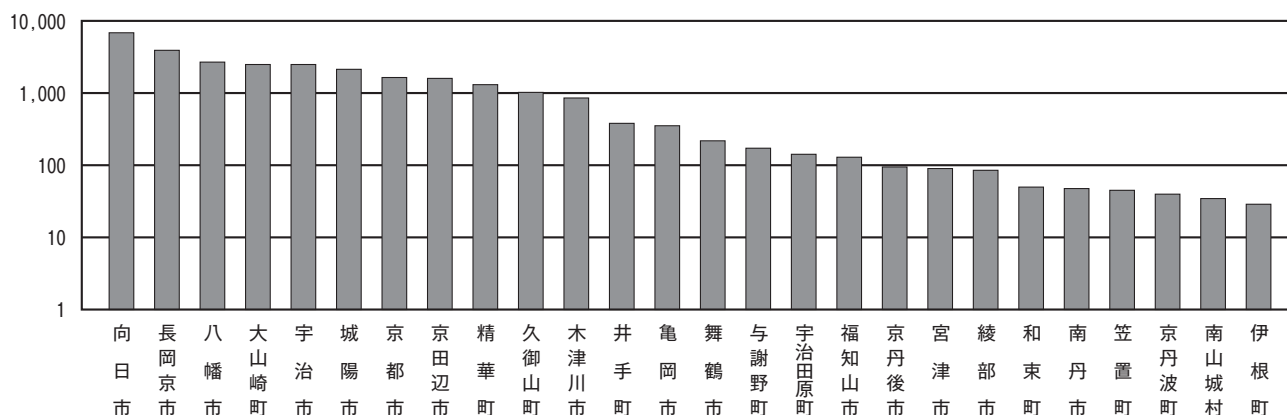
### (4) 人口密度

○京都府の人口密度は559.0人/km<sup>2</sup>

府内で最も人口密度の高い市町村は向日市(7365.2人/km<sup>2</sup>)で、府全体の人口密度の約13倍となりました。

(図10)

図10 市町村別人口密度 [人/km<sup>2</sup>] (対数グラフ)



## 2 世帯

### (1) 家族類型別一般世帯数

○府内の単独世帯数は48万9815世帯となり、前回調査から11.3%増加

単独世帯の割合が最も高いのは京都市域で、48.3%となりました。夫婦のみの世帯は相楽東部地域（29.4%）、夫婦と子供から成る世帯は学研都市地域（34.9%）でした。

また、単独世帯数の増加数が最も多かったのは京都市域（3万1213世帯）で、増加率が最も高かったのは学研都市地域（18.4%）でした。

（図11、表2）

図 11 府内各地域の一般世帯の家族類型別割合 [%]

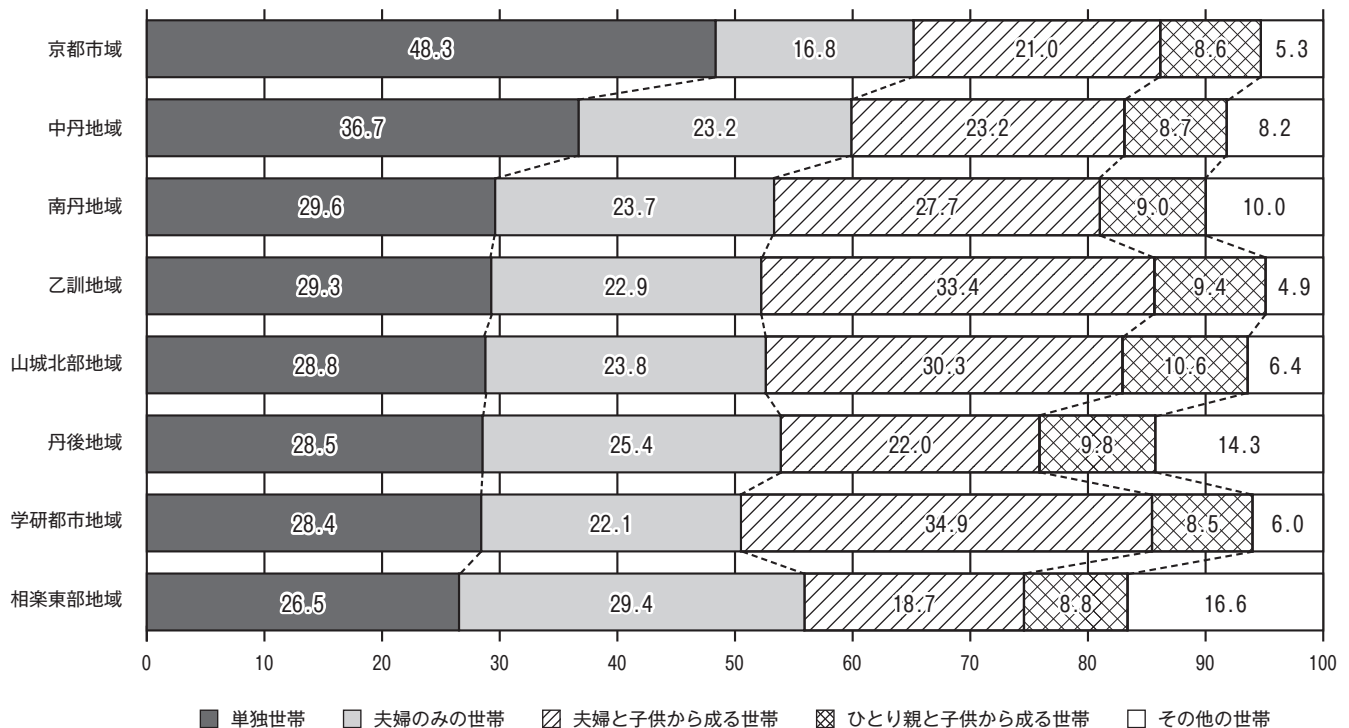


表 2 府内各地域の単独世帯数

	2020年 単独世帯数 [世帯]	2015年 単独世帯数 [世帯]	2015年～2020年 増加数 [世帯]	2015年～2020年 増加率 [%]
京都市域	350,775	319,562	31,213	9.8
乙訓地域	18,606	15,849	2,757	17.4
山城北部地域	42,333	37,165	5,168	13.9
学研都市地域	21,278	17,975	3,303	18.4
相楽東部地域	772	719	53	7.4
南丹地域	15,574	13,523	2,051	15.2
中丹地域	30,155	25,791	4,364	16.9
丹後地域	10,322	9,421	901	9.6

第1表 国勢調査による京都市市区町村別人口及び世帯数（大正9年～令和2年）

（単位：人、世帯）

市区町村	年月日 項目	大正9年10月1日				大正14年10月1日				昭和5年10月1日			
		人 口			世帯数	人 口			世帯数	人 口			世帯数
		総数	男	女		総数	男	女		総数	男	女	
京 都 府 計		1,286,251	650,321	635,930	276,725	1,405,501	717,010	688,491	303,895	1,551,978	791,982	759,996	328,005
京 都 市		736,462	373,548	362,914	159,566	860,878	445,116	415,762	187,209	987,777	511,813	475,964	209,924
（京都市）		726,429	368,310	358,119	157,415	851,226	440,069	411,157	185,075	978,434	507,014	471,420	207,886
（京北町）		10,033	5,238	4,795	2,151	9,652	5,047	4,605	2,134	9,343	4,799	4,544	2,038
北 区		25,400	...	...	...	37,614	...	...	...	58,575	...	...	...
上 京 区		146,314	...	...	...	158,281	...	...	...	162,225	111,305	109,495	47,783
左 京 区		80,229	...	...	...	99,567	...	...	...	117,421	61,244	56,177	25,975
中 京 区		120,184	...	...	...	141,153	...	...	...	163,890	89,686	74,204	31,370
東 山 科 区	)	95,505	...	...	...	104,457	...	...	...	111,578	53,270	58,308	25,106
下 京 区		129,140	...	...	...	140,244	...	...	...	151,833	114,264	101,219	45,030
南 区		34,947	...	...	...	50,337	...	...	...	63,650	...	...	...
右 京 区	)	44,150	22,864	21,286	9,128	54,234	28,632	25,602	11,549	73,441	38,536	34,905	15,936
（右京区）		34,117	17,626	16,491	6,977	44,582	23,585	20,997	9,415	64,098	33,737	30,361	13,898
（京北町）		10,033	5,238	4,795	2,151	9,652	5,047	4,605	2,134	9,343	4,799	4,544	2,038
伏 見 区		60,593	30,748	29,845	13,372	74,991	39,280	35,711	16,399	85,164	43,508	41,656	18,724
福 知 山 市		80,639	41,150	39,489	16,995	80,793	40,986	39,807	17,403	83,269	41,574	41,695	17,372
（福知山市）		52,819	27,070	25,749	10,907	53,538	27,147	26,391	11,468	55,649	27,658	27,991	11,580
（三和町）		7,467	3,763	3,704	1,603	7,258	3,678	3,580	1,546	7,164	3,659	3,505	1,504
（夜久野町）		8,767	4,522	4,245	1,954	8,666	4,464	4,202	1,908	8,708	4,431	4,277	1,881
（大江町）		11,586	5,795	5,791	2,531	11,331	5,697	5,634	2,481	11,748	5,826	5,922	2,407
舞 鶴 市		78,925	43,404	35,521	16,732	72,026	37,703	34,323	15,761	73,180	37,084	36,096	15,829
宇 治 市		46,529	21,899	24,630	9,450	46,425	21,658	24,767	9,508	47,359	21,984	25,375	9,619
宮 津 市		16,807	8,632	8,175	3,831	16,797	8,509	8,288	3,829	21,355	10,801	10,554	4,528
宮 津 市		27,264	13,302	13,962	6,265	29,248	14,172	15,076	6,428	30,320	14,608	15,712	6,411
亀 岡 市		34,980	17,430	17,550	7,500	34,940	17,588	17,352	7,404	35,784	17,946	17,838	7,394
城 陽 市		8,564	4,264	4,300	1,818	8,667	4,306	4,361	1,829	9,050	4,570	4,480	1,876
向 日 市		4,712	2,410	2,302	921	5,188	2,642	2,546	1,037	5,959	3,083	2,876	1,196
長 岡 京 市		5,623	2,785	2,838	1,072	5,689	2,876	2,813	1,098	6,230	3,208	3,022	1,197
八 幡 市		10,876	5,272	5,604	2,324	11,707	5,633	6,074	2,531	12,993	6,343	6,650	2,733
京 田 辺 市		10,921	5,520	5,401	2,430	10,895	5,527	5,368	2,416	11,404	5,782	5,622	2,493
京 丹 後 市		72,135	35,142	36,993	15,481	71,663	35,224	36,439	15,109	73,478	36,664	36,814	15,324
（峰山町）		13,582	6,621	6,961	2,920	13,740	6,900	6,840	2,854	13,717	7,008	6,709	2,939
（大宮町）		8,913	4,298	4,615	1,893	9,174	4,428	4,746	1,925	9,390	4,601	4,789	1,871
（網野町）		13,858	6,472	7,386	2,713	13,872	6,542	7,330	2,641	14,913	7,304	7,609	2,918
（丹後町）		11,698	5,796	5,902	2,689	10,665	5,327	5,338	2,545	10,963	5,518	5,445	2,476
（弥栄町）		7,720	3,818	3,902	1,714	7,666	3,762	3,904	1,664	7,749	3,811	3,938	1,626
（久美浜町）		16,364	8,137	8,227	3,552	16,546	8,265	8,281	3,480	16,746	8,422	8,324	3,494
南 丹 市		39,308	19,661	19,647	8,522	38,539	19,189	19,350	8,447	38,726	19,384	19,342	8,221
（美山町）		9,669	5,010	4,659	2,296	9,312	4,831	4,481	2,255	8,941	4,730	4,211	2,034
（園部町）		13,019	6,235	6,784	2,659	12,570	6,000	6,570	2,610	13,036	6,256	6,780	2,670
（八木町）		8,836	4,396	4,440	1,882	8,997	4,481	4,516	1,907	9,258	4,623	4,635	1,900
（日吉町）		7,784	4,020	3,764	1,685	7,660	3,877	3,783	1,675	7,491	3,775	3,716	1,617
木 津 川 市		22,218	10,946	11,272	4,795	22,727	11,255	11,472	4,815	23,743	11,669	12,074	4,877
（山城町）		6,557	3,227	3,330	1,384	6,737	3,348	3,389	1,379	7,038	3,467	3,571	1,425
（木津町）		7,875	3,833	4,042	1,687	8,213	3,985	4,228	1,727	8,701	4,222	4,479	1,781
（加茂町）		7,786	3,886	3,900	1,724	7,777	3,922	3,855	1,709	8,004	3,980	4,024	1,671
乙訓郡 大山崎町		1,773	889	884	359	2,124	1,128	996	425	2,242	1,119	1,123	462
久世郡 久御山町		4,958	2,532	2,426	1,025	5,090	2,610	2,480	1,070	5,208	2,692	2,516	1,088
綴喜郡 井手町		5,164	2,575	2,589	1,104	5,347	2,644	2,703	1,154	5,845	2,879	2,966	1,230
宇治田原町		6,620	3,462	3,158	1,393	6,565	3,442	3,123	1,414	6,460	3,332	3,128	1,397
相楽郡 笠置町		2,420	1,221	1,199	534	2,428	1,223	1,205	544	2,536	1,270	1,266	551
和束町		6,395	3,278	3,117	1,475	5,985	3,055	2,930	1,414	6,061	3,090	2,971	1,381
精華町		6,997	3,536	3,461	1,477	6,931	3,499	3,432	1,447	7,120	3,592	3,528	1,450
南山城村		3,461	1,793	1,668	752	3,497	1,781	1,716	753	3,533	1,797	1,736	733
船井郡 京丹波町		22,723	11,566	11,157	4,917	21,962	11,164	10,798	4,786	21,155	10,622	10,533	4,607
（丹波町）		7,352	3,799	3,553	1,607	7,187	3,682	3,505	1,577	6,988	3,557	3,431	1,517
（瑞穂町）		7,590	3,847	3,743	1,635	7,242	3,669	3,573	1,597	6,886	3,479	3,407	1,539
（和知町）		7,781	3,920	3,861	1,675	7,533	3,813	3,720	1,612	7,281	3,586	3,695	1,551
与謝郡 伊根町		7,579	3,800	3,779	1,518	7,457	3,713	3,744	1,487	7,523	3,800	3,723	1,402
与謝野町		22,198	10,304	11,894	4,469	21,933	10,367	11,566	4,577	23,668	11,276	12,392	4,709
（加悦町）		8,340	4,040	4,300	1,726	8,255	4,012	4,243	1,742	8,741	4,291	4,450	1,798
（岩滝町）		4,200	1,944	2,256	866	4,111	1,888	2,223	865	4,890	2,253	2,637	925
（野田川町）		9,658	4,320	5,338	1,877	9,567	4,467	5,100	1,970	10,037	4,732	5,305	1,986

注 昭和30年以前の京都市計については、昭和33年に大阪府へ編入された旧南桑田郡樫田村を京都市計から除いた数値です。

（参考）分区及び市政施行

1. 分区

北区 昭和30年9月1日上京区の一部から分区 山科区 昭和51年10月1日東山区の一部から分区  
 南区 昭和30年9月1日下京区の一部から分区 西京区 昭和51年10月1日右京区の一部から分区

第1表 国勢調査による京都市市区町村別人口及び世帯数（大正9年～令和2年）（つづき）

市区町村	年月日 項目	昭和10年10月1日				昭和15年10月1日				昭和22年10月1日（臨時）			
		人 口			世帯数	人 口			世帯数	人 口			世帯数
		総数	男	女		総数	男	女		総数	男	女	
京 都 府 計		1,701,646	862,557	839,089	353,395	1,729,144	863,063	866,081	367,897	1,738,166	844,835	893,331	403,218
京 都 市		1,117,439	574,606	542,833	232,021	1,127,870	564,717	563,153	242,842	1,041,699	504,135	537,564	...
（京都市）		1,107,935	569,715	538,220	229,990	1,118,291	559,736	558,555	240,842	1,031,307	498,978	532,329	...
（京北町）		9,504	4,891	4,613	2,031	9,579	4,981	4,598	2,000	10,392	5,157	5,235	...
北 区		80,161				102,928				102,708	49,904	52,804	...
上 京 区		176,459	128,757	127,863	54,142	151,216	124,146	129,998	55,600	125,029	59,335	65,694	...
左 京 区		134,647	68,670	65,977	28,742	138,759	70,001	68,758	29,528	139,465	68,925	70,540	...
中 京 区		181,451	99,093	82,358	34,023	172,824	89,779	83,045	34,918	142,847	69,053	73,794	...
東 山 科 区	}	118,235	56,162	62,073	26,129	116,313	54,221	62,092	26,750	110,954	51,409	59,545	...
下 京 区		162,424	126,471	112,300	48,342	155,540	123,814	116,864	51,431	204,130	99,883	104,247	...
南 京 区	}	76,347				85,138							...
右 京 区		92,293	47,688	44,605	19,949	106,049	54,081	51,968	22,639	113,608	56,017	57,591	...
西 京 区	}	82,789	42,797	39,992	17,918	96,470	49,100	47,370	20,639	103,216	50,860	52,356	...
（右京区）		9,504	4,891	4,613	2,031	9,579	4,981	4,598	2,000	10,392	5,157	5,235	...
（京北町）		9,504	4,891	4,613	2,031	9,579	4,981	4,598	2,000	10,392	5,157	5,235	...
伏 見 区		95,422	47,765	47,657	20,694	99,103	48,675	50,428	21,976	102,958	49,609	53,349	...
福 知 山 市		81,752	40,250	41,502	17,408	79,055	38,679	40,376	16,892	93,364	45,338	48,026	...
（福知山市）		55,249	26,878	28,371	11,706	54,091	26,190	27,901	11,493	64,492	31,405	33,087	...
（三和町）		6,965	3,552	3,413	1,508	6,799	3,471	3,328	1,455	7,615	3,673	3,942	...
（夜久野町）		8,728	4,498	4,230	1,843	7,980	4,014	3,966	1,716	9,461	4,589	4,872	...
（大江町）		10,810	5,322	5,488	2,351	10,185	5,004	5,181	2,228	11,796	5,671	6,125	...
舞 鶴 市		77,632	39,187	38,445	16,689	95,362	49,371	45,991	20,223	102,350	53,157	49,193	...
舞 部 市		45,775	21,183	24,592	9,624	44,589	20,751	23,838	9,340	53,026	24,860	28,166	...
宇 治 市		25,275	12,885	12,390	5,168	27,748	14,320	13,428	5,717	34,373	17,525	16,848	...
宮 津 市		31,628	15,531	16,097	6,616	30,639	14,632	16,007	6,434	36,330	17,193	19,137	...
亀 岡 市		36,309	18,200	18,109	7,522	36,820	18,407	18,413	7,640	43,306	20,876	22,430	...
城 陽 市		9,905	4,924	4,981	2,031	10,963	5,643	5,320	2,136	13,209	6,509	6,700	...
向 日 市		6,874	3,484	3,390	1,405	8,072	4,022	4,050	1,643	9,177	4,402	4,775	...
長 岡 京 市		6,816	3,439	3,377	1,352	8,090	4,158	3,932	1,637	10,303	5,131	5,172	...
八 幡 市		13,701	6,621	7,080	2,801	13,576	6,451	7,125	2,871	15,821	7,419	8,402	...
京 田 辺 市		12,018	6,063	5,955	2,590	12,505	6,266	6,239	2,617	15,332	7,528	7,804	...
京 丹 後 市		77,384	37,861	39,523	15,579	75,524	36,808	38,716	15,301	82,599	39,153	43,446	...
（峰山町）		14,504	7,255	7,249	2,960	14,684	7,173	7,511	2,969	15,689	7,471	8,218	...
（大宮町）		10,363	5,055	5,308	1,972	9,661	4,811	4,850	1,910	10,024	4,740	5,284	...
（網野町）		18,023	8,308	9,715	3,114	16,380	7,941	8,439	3,180	17,732	8,236	9,496	...
（丹後町）		10,638	5,285	5,353	2,434	10,742	5,104	5,638	2,350	11,921	5,650	6,271	...
（弥栄町）		7,976	3,968	4,008	1,675	7,625	3,701	3,924	1,554	8,137	3,890	4,247	...
（久美浜町）		15,880	7,990	7,890	3,424	16,432	8,078	8,354	3,338	19,096	9,166	9,930	...
南 丹 市		38,618	19,058	19,560	8,218	39,885	19,865	20,020	8,362	46,502	22,947	23,555	...
（美山町）		8,627	4,461	4,166	1,994	9,125	4,768	4,357	2,094	9,798	4,897	4,901	...
（園部町）		13,385	6,361	7,024	2,704	13,461	6,453	7,008	2,696	15,807	7,858	7,949	...
（八木町）		9,222	4,550	4,672	1,908	9,595	4,727	4,868	1,930	11,665	5,567	6,098	...
（日吉町）		7,384	3,686	3,698	1,612	7,704	3,917	3,787	1,642	9,232	4,625	4,607	...
木 津 川 市		24,178	11,871	12,307	4,954	23,858	11,797	12,061	4,890	29,371	14,128	15,243	...
（山城町）		7,167	3,505	3,662	1,441	7,262	3,590	3,672	1,433	8,775	4,269	4,506	...
（木津町）		8,760	4,252	4,508	1,827	8,648	4,255	4,393	1,823	10,637	5,031	5,606	...
（加茂町）		8,251	4,114	4,137	1,686	7,948	3,952	3,996	1,634	9,959	4,828	5,131	...
乙訓郡 大山崎町		2,546	1,282	1,264	507	2,674	1,315	1,359	564	2,933	1,382	1,551	...
久世郡 久御山町		5,316	2,728	2,588	1,101	5,407	2,717	2,690	1,107	7,193	3,908	3,285	...
綴喜郡 井手町		6,163	3,038	3,125	1,273	6,421	3,170	3,251	1,311	7,495	3,623	3,872	...
宇治田原町		6,462	3,327	3,135	1,403	6,386	3,314	3,072	1,350	8,079	4,201	3,878	...
相楽郡 笠置町		2,622	1,314	1,308	555	2,595	1,317	1,278	551	3,344	1,600	1,744	...
和束町		6,016	3,103	2,913	1,368	6,186	3,167	3,019	1,338	7,319	3,598	3,721	...
精華町		7,427	3,655	3,772	1,475	8,165	4,228	3,937	1,497	9,582	4,620	4,962	...
南山城村		3,690	1,853	1,837	745	3,599	1,791	1,808	739	5,029	2,635	2,394	...
船井郡 京丹波町		20,440	10,209	10,231	4,527	20,182	10,071	10,111	4,425	25,515	12,526	12,989	...
（丹波町）		7,010	3,520	3,490	1,540	6,988	3,539	3,449	1,516	9,052	4,532	4,520	...
（瑞穂町）		6,654	3,361	3,293	1,475	6,652	3,331	3,321	1,451	8,170	3,918	4,252	...
（和知町）		6,776	3,328	3,448	1,512	6,542	3,201	3,341	1,458	8,293	4,076	4,217	...
与謝郡 伊根町		7,221	3,685	3,536	1,389	7,151	3,585	3,566	1,327	7,611	3,705	3,906	...
与謝野町		28,439	13,200	15,239	5,074	25,822	12,501	13,321	5,143	27,304	12,736	14,568	...
（加悦町）		9,947	4,796	5,151	1,866	9,676	4,756	4,920	1,939	10,234	4,863	5,371	...
（岩滝町）		5,936	2,638	3,298	990	5,273	2,450	2,823	974	5,872	2,695	3,177	...
（野田川町）		12,556	5,766	6,790	2,218	10,873	5,295	5,578	2,230	11,198	5,178	6,020	...

（注意） 昭和22年は臨時国勢調査のため、世帯数は都道府県別、市部及び郡部の概数でのみ集計され、市区町村別には集計されていません。

2. 市政施行 城陽市 昭和47年5月3日市政施行 長岡京市 昭和47年10月1日市政施行同日市名変更  
向日市 昭和47年10月1日市政施行 八幡市 昭和52年11月1日市政施行  
京田辺市 平成9年4月1日市政施行同日市名変更



(単位：人、世帯)

昭和25年10月1日				昭和30年10月1日				昭和35年10月1日				昭和40年10月1日			
人 口			世帯数	人 口			世帯数	人 口			世帯数	人 口			世帯数
総数	男	女		総数	男	女		総数	男	女		総数	男	女	
1,832,026	891,179	940,847	412,765	1,934,272	943,840	990,432	425,828	1,993,403	973,040	1,020,363	472,970	2,102,808	1,028,073	1,074,735	540,023
1,130,185	547,565	582,620	269,383	1,229,808	599,025	630,783	280,041	1,295,012	633,396	661,616	319,201	1,374,159	674,645	699,514	365,989
1,119,308	541,990	577,318	267,202	1,218,833	593,450	625,383	277,823	1,284,818	628,250	656,568	317,059	1,365,007	670,157	694,850	363,905
109,031	5,575	5,302	2,181	10,975	5,575	5,400	2,218	10,194	5,146	5,048	2,142	9,152	4,488	4,664	2,084
137,822	118,824	128,029	58,772	117,405	57,261	60,144	27,068	123,230	60,429	62,801	31,939	131,207	64,576	66,631	36,754
152,148	75,102	77,046	37,045	149,835	71,623	78,212	34,017	148,427	71,058	77,369	35,650	140,879	67,373	73,506	36,260
155,522	75,354	80,168	36,814	166,436	82,734	83,702	40,009	177,692	89,108	88,584	51,422	186,557	93,843	92,714	59,162
119,938	56,182	63,756	30,104	166,775	81,767	85,008	36,512	163,572	80,119	83,453	36,756	150,112	73,027	77,085	36,065
134,593	107,803	113,544	32,755	145,871	71,356	74,515	33,210	146,174	72,222	73,952	34,607	135,576	66,504	69,072	34,350
86,754			20,177	96,541	48,077	48,464	21,270	104,918	52,234	52,684	24,310	109,521	55,610	53,911	27,074
121,244	59,571	61,673	27,212	134,471	66,149	68,322	29,303	157,061	77,428	79,633	36,976	202,623	101,517	101,106	51,871
110,367	53,996	56,371	25,031	123,496	60,574	62,922	27,085	146,867	72,282	74,585	34,834	193,471	97,029	96,442	49,787
10,877	5,575	5,302	2,181	10,975	5,575	5,400	2,218	10,194	5,146	5,048	2,142	9,152	4,488	4,664	2,084
113,133	54,729	58,404	26,504	123,922	59,960	63,962	28,129	135,293	66,078	69,215	32,141	163,157	80,161	82,996	42,231
92,975	44,883	48,092	19,281	93,132	45,784	47,348	19,446	87,151	42,058	45,093	19,883	81,025	38,622	42,403	20,390
63,591	30,570	33,021	13,382	65,261	32,198	33,063	13,711	61,490	29,541	31,949	14,209	58,223	27,694	30,529	14,881
8,016	3,920	4,096	1,572	7,672	3,748	3,924	1,524	6,941	3,401	3,540	1,514	6,175	3,013	3,162	1,466
9,557	4,678	4,879	1,923	9,096	4,444	4,652	1,877	8,394	4,077	4,317	1,821	7,492	3,588	3,904	1,765
11,811	5,715	6,096	2,404	11,103	5,394	5,709	2,334	10,326	5,039	5,287	2,339	9,135	4,327	4,808	2,278
102,158	51,604	50,554	21,847	102,588	50,861	51,727	22,564	99,615	48,397	51,218	23,890	96,641	46,752	49,889	24,999
53,066	25,302	27,764	10,563	52,310	25,097	27,213	10,834	51,258	24,149	27,109	11,286	48,339	22,238	26,101	11,585
38,231	19,885	18,346	7,913	40,061	20,349	19,712	8,293	47,336	24,946	22,390	10,371	68,934	35,901	33,033	16,837
36,225	17,347	18,878	7,707	36,200	17,248	18,952	7,789	34,799	16,269	18,530	8,031	33,285	15,347	17,938	8,233
43,198	21,012	22,186	8,576	43,356	21,283	22,073	8,670	42,355	20,505	21,850	8,757	43,335	20,950	22,385	9,493
13,706	6,806	6,900	2,615	13,977	6,789	7,188	2,655	14,690	7,101	7,589	2,926	20,038	9,718	10,320	4,549
9,423	4,599	4,824	1,992	10,506	5,140	5,366	2,259	12,734	6,276	6,458	2,944	20,730	10,341	10,389	5,464
10,614	5,223	5,391	2,185	11,627	5,711	5,916	2,383	15,050	7,540	7,510	3,418	27,522	13,980	13,542	6,980
16,063	7,591	8,472	3,353	16,147	7,623	8,524	3,399	16,322	8,017	8,305	3,656	19,204	9,556	9,648	4,735
15,391	7,544	7,847	3,229	15,387	7,548	7,839	3,226	15,793	7,747	8,046	3,441	17,333	8,448	8,885	3,928
83,001	39,795	43,206	16,593	82,234	39,272	42,962	16,769	80,106	38,056	42,050	17,087	77,028	36,451	40,577	17,497
16,072	7,695	8,377	3,232	16,254	7,839	8,415	3,273	15,146	7,245	7,901	3,320	15,096	7,202	7,894	3,555
10,036	4,784	5,252	2,001	9,886	4,669	5,217	2,055	10,546	4,956	5,590	2,264	10,400	4,899	5,501	2,339
18,000	8,504	9,496	3,571	18,626	8,626	10,000	3,713	18,759	8,722	10,037	3,910	18,854	8,844	10,010	4,147
11,958	5,786	6,172	2,531	11,620	5,618	6,002	2,546	11,131	5,323	5,808	2,519	10,324	4,891	5,433	2,479
8,201	3,980	4,221	1,599	8,027	3,882	4,145	1,598	7,609	3,656	3,953	1,542	7,051	3,348	3,703	1,544
18,734	9,046	9,688	3,659	17,821	8,638	9,183	3,584	16,915	8,154	8,761	3,532	15,303	7,267	8,036	3,433
47,641	23,820	23,821	9,573	46,519	23,205	23,314	9,493	45,262	22,408	22,854	9,708	41,853	20,420	21,433	9,546
9,980	5,001	4,979	2,080	10,182	5,192	4,990	2,168	10,035	5,123	4,912	2,263	8,048	3,945	4,103	1,973
15,694	7,759	7,935	3,200	15,734	7,828	7,906	3,184	15,601	7,648	7,953	3,289	15,241	7,407	7,834	3,420
11,961	5,878	6,083	2,320	11,431	5,560	5,871	2,268	11,042	5,359	5,683	2,301	10,693	5,198	5,495	2,347
10,006	5,182	4,824	1,973	9,172	4,625	4,547	1,873	8,584	4,278	4,306	1,855	7,871	3,870	4,001	1,806
29,176	14,143	15,033	5,911	29,358	14,407	14,951	5,881	28,349	13,897	14,452	5,930	28,215	13,820	14,395	6,262
8,551	4,129	4,422	1,662	8,478	4,115	4,363	1,625	8,338	4,051	4,287	1,671	8,367	4,050	4,317	1,806
10,807	5,203	5,604	2,229	11,058	5,448	5,610	2,251	10,628	5,211	5,417	2,280	10,814	5,343	5,471	2,457
9,818	4,811	5,007	2,020	9,822	4,844	4,978	2,005	9,383	4,635	4,748	1,979	9,034	4,427	4,607	1,999
3,010	1,446	1,564	636	3,027	1,454	1,573	644	3,346	1,668	1,678	736	3,852	1,979	1,873	962
6,428	3,141	3,287	1,242	6,524	3,175	3,349	1,225	6,400	3,092	3,308	1,268	7,231	3,574	3,657	1,562
7,498	3,673	3,825	1,556	7,598	3,785	3,813	1,559	7,633	3,820	3,813	1,624	8,199	4,068	4,131	1,885
8,366	4,314	4,052	1,572	8,140	4,214	3,926	1,545	7,937	3,954	3,983	1,536	7,130	3,520	3,610	1,516
3,323	1,611	1,712	677	3,206	1,544	1,662	663	3,048	1,460	1,588	679	2,942	1,376	1,566	678
7,489	3,712	3,777	1,514	7,614	3,898	3,716	1,538	6,889	3,439	3,450	1,475	6,566	3,203	3,363	1,476
9,490	4,587	4,903	1,887	9,452	4,596	4,856	1,864	9,373	4,588	4,785	1,921	9,618	4,707	4,911	2,066
4,428	2,195	2,233	898	4,390	2,248	2,142	910	4,050	1,996	2,054	878	3,978	2,028	1,950	892
25,648	12,588	13,060	5,111	25,564	12,679	12,885	5,143	23,929	11,817	12,112	5,128	21,527	10,492	11,035	4,963
9,174	4,557	4,617	1,854	9,040	4,482	4,558	1,817	8,529	4,179	4,350	1,811	7,893	3,852	4,041	1,800
8,382	4,049	4,333	1,617	8,280	4,030	4,250	1,610	7,685	3,751	3,934	1,586	6,954	3,395	3,559	1,557
8,092	3,982	4,110	1,640	8,244	4,167	4,077	1,716	7,715	3,887	3,828	1,731	6,680	3,245	3,435	1,606
7,786	3,841	3,945	1,396	7,653	3,877	3,776	1,402	6,958	3,469	3,489	1,398	5,784	2,812	2,972	1,288
27,507	12,952	14,555	5,555	27,894	13,028	14,866	5,633	28,008	12,975	15,033	5,798	28,340	13,125	15,215	6,248
10,138	4,841	5,297	2,040	10,127	4,785	5,342	2,022	9,885	4,668	5,217	2,021	9,662	4,549	5,113	2,102
5,842	2,722	3,120	1,154	6,022	2,794	3,228	1,170	5,985	2,773	3,212	1,238	6,467	3,017	3,450	1,451
11,527	5,389	6,138	2,361	11,745	5,449	6,296	2,441	12,138	5,534	6,604	2,539	12,211	5,559	6,652	2,695

第1表 国勢調査による京都市区町村別人口及び世帯数（大正9年～令和2年）（つづき）

市区町村	年月日 項目	昭和45年10月1日				昭和50年10月1日				昭和55年10月1日			
		人 口			世帯数	人 口			世帯数	人 口			世帯数
		総数	男	女		総数	男	女		総数	男	女	
京 都 府 計		2,250,087	1,102,011	1,148,076	634,760	2,424,856	1,190,854	1,234,002	739,481	2,527,330	1,238,365	1,288,965	828,369
京 都 市		1,427,376	701,448	725,928	422,777	1,468,833	722,002	746,831	478,315	1,480,377	724,979	755,398	525,710
（京都市）		1,419,165	697,418	721,747	420,768	1,461,059	718,213	742,846	476,336	1,473,065	721,402	751,663	523,708
（京北町）		8,211	4,030	4,181	2,009	7,774	3,789	3,985	1,979	7,312	3,577	3,735	2,002
北 区		135,681	67,294	68,387	42,304	138,193	69,178	69,015	48,272	136,181	68,394	67,787	52,307
上 京 区		124,456	59,080	65,376	35,558	109,520	51,735	57,785	34,769	99,262	46,779	52,483	35,456
左 京 区		188,434	96,560	91,874	68,998	189,307	97,993	91,314	76,884	185,645	95,932	89,713	79,106
中 京 区		130,482	62,590	67,892	34,697	114,573	54,532	60,041	34,394	105,921	49,853	56,068	36,079
東 山 科 区		174,892	82,039	92,853	52,853	196,668	92,952	103,716	63,773	62,077	26,919	35,158	23,084
下 京 区		116,200	56,234	59,966	32,142	99,779	47,532	52,247	30,864	86,821	40,884	45,937	30,099
南 京 区		108,200	54,717	53,483	29,157	104,423	52,446	51,977	31,207	101,713	50,859	50,854	34,719
右 京 区		258,462	129,255	129,207	72,702	286,024	142,344	143,680	86,912	199,958	99,305	100,653	68,726
西 京 区		250,251	125,225	125,026	70,693	278,250	138,555	139,695	84,933	192,646	95,728	96,918	66,724
（右京区）		8,211	4,030	4,181	2,009	7,774	3,789	3,985	1,979	7,312	3,577	3,735	2,002
（京北町）		190,569	93,679	96,890	54,366	230,346	113,290	117,056	71,240	257,156	126,185	130,971	85,321
伏 見 区		76,844	36,558	40,286	20,664	78,458	37,638	40,820	22,313	81,398	39,348	42,050	24,242
福 知 山 市		57,174	27,266	29,908	15,490	60,003	28,909	31,094	17,194	63,788	31,037	32,751	19,177
（福知山市）		5,464	2,611	2,853	1,410	5,228	2,492	2,736	1,414	5,031	2,399	2,632	1,424
（三和町）		6,716	3,191	3,525	1,733	6,279	2,962	3,317	1,738	6,059	2,845	3,214	1,714
（夜久野町）		7,490	3,490	4,000	2,031	6,948	3,275	3,673	1,967	6,520	3,067	3,453	1,927
（大江町）		95,895	46,445	49,450	26,335	97,780	47,953	49,827	27,907	97,578	47,809	49,769	29,509
舞 鶴 市		44,983	20,751	24,232	11,861	43,490	20,414	23,076	12,309	42,552	20,096	22,456	12,911
綾 部 市		103,497	53,099	50,398	27,598	133,405	67,415	65,990	37,443	152,692	76,016	76,676	45,748
宇 治 市		31,603	14,335	17,268	8,550	30,194	13,884	16,310	8,615	28,881	13,355	15,526	9,023
宮 津 市		47,151	22,803	24,348	11,118	58,184	28,691	29,493	15,089	69,410	34,450	34,960	18,998
亀 岡 市		35,658	17,812	17,846	9,214	58,923	29,235	29,688	16,184	74,350	36,762	37,588	21,024
城 陽 市		36,988	18,406	18,582	10,504	45,886	22,885	23,001	13,556	50,604	25,057	25,547	15,987
向 日 市		51,414	26,044	25,370	13,889	65,557	33,246	32,311	18,869	71,445	35,998	35,447	22,717
長 岡 京 市		22,974	11,519	11,455	6,083	50,132	25,071	25,061	14,694	64,882	32,304	32,578	19,274
八 幡 市		21,507	10,544	10,963	5,319	30,022	14,746	15,276	7,794	39,198	19,248	19,950	10,472
京 田 辺 市		75,187	35,616	39,571	17,951	74,494	35,588	38,906	18,623	72,966	35,050	37,916	19,023
京 丹 後 市		15,092	7,202	7,890	3,722	15,066	7,127	7,939	3,926	14,911	7,083	7,828	4,168
（峰山町）		10,640	5,046	5,594	2,473	10,642	5,127	5,515	2,608	10,597	5,057	5,540	2,708
（大宮町）		19,048	8,950	10,098	4,394	19,218	9,155	10,063	4,639	18,823	9,064	9,759	4,719
（網野町）		9,661	4,586	5,075	2,417	9,345	4,472	4,873	2,410	8,956	4,289	4,667	2,416
（丹後町）		6,722	3,142	3,580	1,570	6,701	3,192	3,509	1,630	6,501	3,148	3,353	1,632
（弥栄町）		14,024	6,690	7,334	3,375	13,522	6,515	7,007	3,410	13,178	6,409	6,769	3,380
（久美浜町）		39,318	18,909	20,409	9,600	38,409	18,414	19,995	9,805	38,215	18,333	19,882	10,154
南 丹 市		6,890	3,270	3,620	1,854	6,278	2,986	3,292	1,775	5,931	2,857	3,074	1,768
（美山町）		14,837	7,128	7,709	3,546	14,827	7,101	7,726	3,694	14,848	7,071	7,777	3,874
（園部町）		10,551	5,092	5,459	2,462	10,620	5,114	5,506	2,580	10,802	5,188	5,614	2,731
（八木町）		7,040	3,419	3,621	1,738	6,684	3,213	3,471	1,756	6,634	3,217	3,417	1,781
（日吉町）		28,007	13,657	14,350	6,575	29,958	14,639	15,319	7,463	34,431	16,838	17,593	8,879
木 津 川 市		8,581	4,162	4,419	1,960	9,115	4,437	4,678	2,209	9,412	4,564	4,848	2,309
（山城町）		10,731	5,267	5,464	2,541	11,890	5,849	6,041	3,024	16,049	7,944	8,105	4,272
（木津町）		8,695	4,228	4,467	2,074	8,953	4,353	4,600	2,230	8,970	4,330	4,640	2,298
（加茂町）		10,375	5,184	5,191	2,703	14,966	7,657	7,309	4,028	16,283	8,225	8,058	5,163
乙 訓 郡	大山崎町	8,766	4,423	4,343	2,087	11,540	5,926	5,614	2,887	16,345	8,313	8,032	4,650
久 世 郡	久御山町	8,560	4,276	4,284	2,044	9,112	4,544	4,568	2,347	9,258	4,605	4,653	2,622
綴 喜 郡	井手町	6,991	3,470	3,521	1,535	7,074	3,514	3,560	1,579	7,180	3,560	3,620	1,668
	宇治田原町	2,721	1,288	1,433	664	2,631	1,242	1,389	672	2,506	1,191	1,315	684
相 楽 郡	笠置町	6,316	3,104	3,212	1,483	6,244	3,048	3,196	1,495	6,290	3,093	3,197	1,525
	和束町	10,929	5,308	5,621	2,558	13,894	6,713	7,181	3,431	15,334	7,482	7,852	3,951
	精華町	3,570	1,722	1,848	843	3,388	1,626	1,762	821	3,396	1,644	1,752	860
	南山城村	20,061	9,677	10,384	4,974	19,381	9,304	10,077	5,044	19,677	9,461	10,216	5,270
船 井 郡	京丹波町	7,489	3,646	3,843	1,819	7,613	3,695	3,918	1,939	8,423	4,053	4,370	2,216
	（丹波町）	6,353	3,048	3,305	1,535	6,006	2,864	3,142	1,532	5,906	2,859	3,047	1,535
	（瑞穂町）	6,219	2,983	3,236	1,620	5,762	2,745	3,017	1,573	5,348	2,549	2,799	1,519
	（和知町）	4,779	2,270	2,509	1,176	4,283	2,023	2,260	1,133	4,021	1,905	2,116	1,104
与 謝 郡	伊根町	28,617	13,343	15,274	6,655	28,618	13,436	15,182	7,065	28,061	13,243	14,818	7,201
	与謝野町	9,467	4,454	5,013	2,109	9,320	4,392	4,928	2,233	9,013	4,280	4,733	2,264
	（加悦町）	6,947	3,279	3,668	1,687	7,316	3,470	3,846	1,889	7,267	3,448	3,819	1,915
	（岩滝町）	12,203	5,610	6,593	2,859	11,982	5,574	6,408	2,943	11,781	5,515	6,266	3,022
	（野田川町）												



(単位：人、世帯)

昭和60年10月1日				平成2年10月1日				平成7年10月1日				平成12年10月1日			
人 口			世帯数	人 口			世帯数	人 口			世帯数	人 口			世帯数
総数	男	女		総数	男	女		総数	男	女		総数	男	女	
2,586,574	1,264,035	1,322,539	860,309	2,602,460	1,267,620	1,334,840	902,420	2,629,592	1,276,838	1,352,754	966,598	2,644,391	1,278,142	1,366,249	1,026,724
1,486,402	724,789	761,613	536,806	1,468,190	712,053	756,137	554,341	1,470,902	710,314	760,588	588,760	1,474,471	707,512	766,959	622,473
1,479,218	721,281	757,937	534,821	1,461,103	708,601	752,502	552,325	1,463,822	706,859	756,963	586,647	1,467,785	704,281	763,504	620,327
7,184	3,508	3,676	1,985	7,087	3,452	3,635	2,016	7,080	3,455	3,625	2,113	6,686	3,231	3,455	2,146
131,073	66,146	64,927	51,084	127,348	63,330	64,018	51,075	127,078	62,409	64,669	54,049	126,125	61,307	64,818	55,514
92,897	43,297	49,600	35,023	87,861	41,107	46,754	36,234	84,061	38,970	45,091	37,271	84,187	39,032	45,155	39,951
182,201	93,161	89,040	76,943	173,282	87,039	86,243	73,193	172,030	85,803	86,227	75,532	171,556	84,631	86,925	77,826
100,015	46,708	53,307	36,251	94,676	44,132	50,544	37,501	91,062	42,359	48,703	38,843	95,038	43,936	51,102	44,798
56,332	24,183	32,149	22,076	51,171	21,873	29,298	21,385	48,241	20,529	27,712	21,500	44,813	18,957	25,856	21,238
136,954	66,439	70,515	46,299	136,070	65,446	70,624	47,635	137,104	65,496	71,608	50,951	137,624	65,589	72,035	53,741
78,744	36,831	41,913	28,557	73,457	34,297	39,160	29,506	70,662	32,930	37,732	30,948	71,212	33,120	38,092	34,134
101,206	50,403	50,803	35,299	98,962	49,568	49,394	36,428	98,905	49,604	49,301	38,677	97,820	48,821	48,999	40,508
201,359	99,481	101,878	71,336	202,410	99,177	103,233	74,767	204,680	99,448	105,232	80,528	202,259	97,271	104,988	82,531
130,683	63,496	67,187	41,556	142,677	69,089	73,588	47,222	151,118	72,963	78,155	52,590	155,928	74,643	81,285	56,876
194,175	95,973	98,202	69,351	195,323	95,725	99,598	72,751	197,600	95,993	101,607	78,415	195,573	94,040	101,533	80,385
7,184	3,508	3,676	1,985	7,087	3,452	3,635	2,016	7,080	3,455	3,625	2,113	6,686	3,231	3,455	2,146
274,938	134,644	140,294	92,382	280,276	136,995	143,281	99,395	285,961	139,803	146,158	107,871	287,909	140,205	147,704	115,356
83,057	40,186	42,871	25,606	82,791	39,853	42,938	26,258	82,555	39,984	42,571	27,733	83,120	40,544	42,576	29,621
65,995	32,024	33,971	20,595	66,506	32,122	34,384	21,343	66,761	32,486	34,275	22,833	68,098	33,408	34,690	24,712
4,919	2,370	2,549	1,406	4,772	2,284	2,488	1,403	4,606	2,217	2,389	1,392	4,448	2,137	2,311	1,444
5,828	2,788	3,040	1,720	5,521	2,610	2,911	1,659	5,198	2,438	2,760	1,614	4,869	2,300	2,569	1,596
6,315	3,004	3,311	1,885	5,992	2,837	3,155	1,853	5,990	2,843	3,147	1,894	5,705	2,699	3,006	1,869
98,775	48,662	50,113	30,663	96,333	47,539	48,794	31,054	94,784	46,762	48,022	32,873	94,050	46,706	47,344	34,433
41,903	19,816	22,087	12,939	40,595	19,197	21,398	13,090	39,981	19,067	20,914	13,621	38,881	18,548	20,333	13,884
165,411	81,909	83,502	49,982	177,010	87,485	89,525	55,327	184,830	91,024	93,806	61,665	189,112	92,777	96,335	66,373
27,895	13,073	14,822	8,897	26,450	12,402	14,048	8,831	24,937	11,733	13,204	8,783	23,276	10,974	12,302	8,706
76,207	37,672	38,535	21,017	85,283	42,323	42,960	24,277	92,398	45,732	46,666	28,198	94,555	46,411	48,144	30,625
81,850	40,424	41,426	23,283	84,770	41,657	43,113	25,293	85,398	41,757	43,641	26,970	84,346	41,013	43,333	28,333
52,216	25,634	26,582	16,496	52,928	26,014	26,914	17,427	53,290	26,097	27,193	18,475	53,425	25,962	27,463	19,456
75,242	37,711	37,531	24,307	77,191	38,511	38,680	26,046	78,697	38,830	39,867	27,967	77,846	38,212	39,634	29,126
72,356	35,888	36,468	21,754	75,758	37,544	38,214	23,789	75,779	37,447	38,332	25,010	73,682	36,199	37,483	26,146
44,465	21,926	22,539	11,953	48,899	24,402	24,497	15,136	53,040	26,290	26,750	18,331	59,577	29,534	30,043	22,409
71,548	34,384	37,164	19,256	69,085	33,116	35,969	19,486	67,208	32,283	34,925	19,919	65,578	31,399	34,179	20,495
14,774	7,063	7,711	4,301	14,387	6,893	7,494	4,442	14,026	6,716	7,310	4,551	13,564	6,490	7,074	4,602
10,486	5,013	5,473	2,748	10,291	4,927	5,364	2,855	10,416	5,034	5,382	3,111	10,805	5,174	5,631	3,407
18,112	8,715	9,397	4,759	17,269	8,302	8,967	4,768	16,696	8,014	8,682	4,822	16,056	7,693	8,363	4,966
8,611	4,140	4,471	2,382	8,042	3,824	4,218	2,391	7,607	3,645	3,962	2,372	7,164	3,426	3,738	2,375
6,388	3,064	3,324	1,665	6,275	2,998	3,277	1,677	6,125	2,927	3,198	1,710	6,132	2,907	3,225	1,779
13,177	6,389	6,788	3,401	12,821	6,172	6,649	3,353	12,338	5,947	6,391	3,353	11,857	5,709	6,148	3,366
37,709	18,040	19,669	10,160	36,693	17,655	19,038	10,556	37,841	18,374	19,467	11,759	37,617	18,162	19,455	12,364
5,804	2,764	3,040	1,703	5,479	2,595	2,884	1,701	5,478	2,603	2,875	1,738	5,231	2,479	2,752	1,736
14,971	7,218	7,753	3,959	15,062	7,328	7,734	4,324	16,251	8,104	8,147	5,208	16,776	8,348	8,428	5,805
10,624	5,031	5,593	2,721	10,290	4,881	5,409	2,807	9,905	4,661	5,244	2,832	9,391	4,363	5,028	2,811
6,310	3,027	3,283	1,777	5,862	2,851	3,011	1,724	6,207	3,006	3,201	1,981	6,219	2,972	3,247	2,012
39,761	19,348	20,413	10,386	49,532	24,043	25,489	13,575	52,436	25,368	27,068	15,160	58,809	28,399	30,410	18,570
9,494	4,602	4,892	2,407	9,319	4,503	4,816	2,404	9,210	4,433	4,777	2,476	9,122	4,373	4,749	2,649
16,508	8,077	8,431	4,417	23,263	11,330	11,933	6,744	26,560	12,941	13,619	8,107	33,683	16,367	17,316	11,190
13,759	6,669	7,090	3,562	16,950	8,210	8,740	4,427	16,666	7,994	8,672	4,577	16,004	7,659	8,345	4,731
16,717	8,393	8,324	5,303	16,152	8,025	8,127	5,223	15,879	7,840	8,039	5,465	15,736	7,837	7,899	5,744
19,136	9,851	9,285	5,818	18,798	9,605	9,193	5,795	18,133	9,155	8,978	5,736	17,080	8,493	8,587	5,672
9,316	4,655	4,661	2,772	9,234	4,601	4,633	2,895	9,438	4,693	4,745	3,097	9,102	4,494	4,608	3,084
7,939	3,969	3,970	1,907	8,316	4,123	4,193	2,058	9,122	4,498	4,624	2,360	9,840	4,805	5,035	2,681
2,429	1,145	1,284	693	2,311	1,088	1,223	676	2,223	1,047	1,176	688	2,056	971	1,085	672
6,333	3,107	3,226	1,549	6,079	2,950	3,129	1,543	5,921	2,849	3,072	1,595	5,457	2,602	2,855	1,571
16,095	7,827	8,268	4,213	17,519	8,523	8,996	4,831	22,691	11,062	11,629	6,783	26,357	12,816	13,541	8,307
3,701	1,786	1,915	942	3,890	1,847	2,043	1,063	4,024	1,885	2,139	1,164	3,784	1,792	1,992	1,166
19,087	9,137	9,950	5,236	18,696	8,876	9,820	5,351	18,785	8,867	9,918	5,715	17,929	8,461	9,468	5,737
8,499	4,078	4,421	2,279	8,683	4,145	4,538	2,437	8,998	4,271	4,727	2,695	8,690	4,123	4,567	2,718
5,716	2,757	2,959	1,527	5,473	2,626	2,847	1,515	5,477	2,607	2,870	1,616	5,235	2,500	2,735	1,635
4,872	2,302	2,570	1,430	4,540	2,105	2,435	1,399	4,310	1,989	2,321	1,404	4,004	1,838	2,166	1,384
3,792	1,804	1,988	1,097	3,586	1,701	1,885	1,038	3,361	1,617	1,744	1,042	3,112	1,457	1,655	1,056
27,232	12,899	14,333	7,274	26,371	12,487	13,884	7,461	25,939	12,263	13,676	7,729	25,593	12,062	13,531	8,020
8,747	4,173	4,574	2,282	8,416	4,019	4,397	2,299	8,188	3,929	4,259	2,372	7,867	3,735	4,132	2,425
7,102	3,337	3,765	1,924	6,950	3,286	3,664	2,020	6,815	3,204	3,611	2,091	6,648	3,091	3,557	2,136
11,383	5,389	5,994	3,068	11,005	5,182	5,823	3,142	10,936	5,130	5,806	3,266	11,078	5,236	5,842	3,459

第1表 国勢調査による京都市市区町村別人口及び世帯数（大正9年～令和2年）（つづき）

市区町村	年月日 項目	平成17年10月1日				平成22年10月1日				平成27年10月1日			
		人 口			世帯数	人 口			世帯数	人 口			世帯数
		総数	男	女		総数	男	女		総数	男	女	
京 都 府 計		2,647,660	1,272,993	1,374,667	1,079,041	2,636,092	1,265,387	1,370,705	1,122,057	2,610,353	1,248,972	1,361,381	1,152,902
京 都 市		1,474,811	703,210	771,601	653,860	1,474,015	701,088	772,927	681,581	1,475,183	699,748	775,435	705,874
（京都市）		1,468,554	700,220	768,334	651,749	1,468,382	698,367	770,015	679,529	1,470,056	697,270	772,786	703,907
（京北町）		6,257	2,990	3,267	2,111	5,633	2,721	2,912	2,052	5,127	2,478	2,649	1,967
北 区		124,266	59,770	64,496	55,982	122,037	58,053	63,984	56,406	119,474	56,984	62,490	56,804
上 京 区		83,534	38,754	44,780	41,876	83,264	38,404	44,860	43,389	85,113	39,212	45,901	46,849
左 京 区		169,587	82,677	86,910	80,298	168,802	81,838	86,964	82,067	168,266	81,338	86,928	83,423
中 京 区		102,129	46,975	55,154	51,580	105,306	48,686	56,620	55,772	109,341	50,377	58,964	59,085
東 山 区		42,464	17,933	24,531	21,016	40,528	17,138	23,390	21,114	39,044	16,694	22,350	21,381
山 科 区		136,670	65,206	71,464	56,429	136,045	64,866	71,179	58,321	135,471	64,273	71,198	60,451
下 京 区		75,437	34,770	40,667	38,455	79,287	36,727	42,560	43,651	82,668	37,933	44,735	47,206
南 区		98,193	49,019	49,174	43,063	98,744	49,350	49,394	45,036	99,927	49,725	50,202	47,094
右 京 区		202,356	96,371	105,985	86,622	202,943	96,381	106,562	90,808	204,262	96,673	107,589	94,525
西 京 区		154,756	74,135	80,621	59,525	152,974	73,339	79,635	61,420	150,962	72,098	78,864	63,109
（右京区）		196,099	93,381	102,718	84,511	197,310	93,660	103,650	88,756	199,135	94,195	104,940	92,558
（京北町）		6,257	2,990	3,267	2,111	5,633	2,721	2,912	2,052	5,127	2,478	2,649	1,967
伏 見 区		285,419	137,600	147,819	119,014	284,085	136,306	147,779	123,597	280,655	134,441	146,214	125,947
福 知 山 市		81,977	40,212	41,765	30,674	79,652	39,045	40,607	30,890	78,935	39,156	39,779	32,170
（福知山市）		67,858	33,557	34,301	25,784	66,888	33,036	33,852	26,188	67,581	33,733	33,848	27,706
（三和町）		4,240	2,037	2,203	1,454	3,871	1,846	2,025	1,410	3,424	1,657	1,767	1,353
（夜久野町）		4,453	2,084	2,369	1,564	3,973	1,852	2,121	1,454	3,504	1,671	1,833	1,370
（大江町）		5,426	2,534	2,892	1,872	4,920	2,311	2,609	1,838	4,426	2,095	2,331	1,741
舞 鶴 市		91,733	45,503	46,230	34,898	88,669	44,347	44,322	35,504	83,990	41,694	42,296	34,709
舞 鶴 市		37,755	18,031	19,724	14,286	35,836	17,036	18,800	14,006	33,821	16,197	17,624	13,766
宇 治 市		189,591	92,286	97,305	69,598	189,609	91,971	97,638	72,907	184,678	89,014	95,664	73,317
宇 治 市		21,512	10,102	11,410	8,360	19,948	9,375	10,573	8,180	18,426	8,726	9,700	7,738
亀 岡 市		93,996	45,884	48,112	32,455	92,399	44,889	47,510	33,625	89,479	43,267	46,212	33,915
城 陽 市		81,636	39,440	42,196	29,051	80,037	38,622	41,415	29,972	76,869	36,952	39,917	29,884
向 日 市		55,041	26,564	28,477	20,864	54,328	26,159	28,169	21,282	53,380	25,387	27,993	21,356
長 岡 京 市		78,335	38,200	40,135	30,334	79,844	38,837	41,007	31,514	80,090	38,789	41,301	32,491
八 幡 市		74,252	36,358	37,894	27,351	74,227	36,381	37,846	28,795	72,664	35,212	37,452	29,259
京 田 辺 市		64,008	31,400	32,608	25,192	67,910	33,683	34,227	27,839	70,835	34,728	36,107	29,693
京 丹 後 市		62,723	30,035	32,688	20,968	59,038	28,235	30,803	20,690	55,054	26,353	28,701	20,469
（峰山町）		13,258	6,283	6,975	4,788	12,699	6,057	6,642	4,804	12,028	5,769	6,259	4,781
（大宮町）		10,757	5,180	5,577	3,730	10,368	5,006	5,362	3,744	10,122	4,841	5,281	3,882
（網野町）		15,361	7,400	7,961	4,998	14,233	6,834	7,399	4,867	12,931	6,184	6,747	4,701
（丹後町）		6,545	3,148	3,397	2,298	5,914	2,827	3,087	2,213	5,316	2,576	2,740	2,073
（弥栄町）		5,705	2,687	3,018	1,802	5,493	2,549	2,944	1,796	5,058	2,344	2,714	1,783
（久美浜町）		11,097	5,337	5,760	3,352	10,331	4,962	5,369	3,266	9,599	4,639	4,960	3,249
南 丹 市		36,736	17,758	18,978	12,433	35,214	17,174	18,040	12,721	33,145	16,057	17,088	12,783
（美山町）		4,855	2,303	2,552	1,714	4,373	2,055	2,318	1,656	3,824	1,806	2,018	1,532
（園部町）		17,061	8,482	8,579	5,880	17,257	8,719	8,538	6,351	16,766	8,346	8,420	6,764
（八木町）		8,869	4,093	4,776	2,806	8,138	3,795	4,343	2,748	7,615	3,528	4,087	2,642
（日吉町）		5,951	2,880	3,071	2,033	5,446	2,605	2,841	1,966	4,940	2,377	2,563	1,845
木 津 川 市		63,649	30,581	33,068	21,426	69,761	33,531	36,230	24,393	72,840	34,805	38,035	26,656
（山城町）		8,913	4,191	4,722	2,752	8,886	4,208	4,678	2,902	8,529	4,037	4,492	2,979
（木津町）		39,129	19,022	20,107	13,569	46,015	22,314	23,701	16,281	50,625	24,316	26,309	18,461
（加茂町）		15,607	7,368	8,239	5,105	14,860	7,009	7,851	5,210	13,686	6,452	7,234	5,216
乙 訓 郡 大 山 崎 町		15,191	7,458	7,733	5,737	15,121	7,340	7,781	5,750	15,181	7,385	7,796	5,993
久 世 郡 久 御 山 町		16,610	8,169	8,441	5,818	15,914	7,780	8,134	5,870	15,805	7,699	8,106	6,216
綴 喜 郡 井 手 町		8,951	4,379	4,572	3,215	8,447	4,129	4,318	3,110	7,910	3,840	4,070	3,059
綴 喜 郡 宇 治 田 原 町		10,060	4,913	5,147	2,929	9,711	4,798	4,913	3,097	9,319	4,647	4,672	3,232
相 楽 郡 笠 置 町		1,876	873	1,003	652	1,626	764	862	631	1,368	644	724	573
相 楽 郡 和 束 町		4,998	2,378	2,620	1,554	4,482	2,111	2,371	1,509	3,956	1,846	2,110	1,445
相 楽 郡 精 華 町		34,236	16,597	17,639	11,226	35,630	17,079	18,551	12,117	36,376	17,390	18,986	12,775
相 楽 郡 南 山 城 村		3,466	1,661	1,805	1,135	3,078	1,464	1,614	1,128	2,652	1,256	1,396	1,068
船 井 郡 京 丹 波 町		16,893	7,930	8,963	5,724	15,732	7,393	8,339	5,660	14,453	6,817	7,636	5,448
（丹波町）		8,280	3,928	4,352	2,750	7,800	3,697	4,103	2,789	7,280	3,453	3,827	2,685
（瑞穂町）		4,947	2,351	2,596	1,654	4,563	2,172	2,391	1,617	4,174	1,966	2,208	1,560
（和知町）		3,666	1,651	1,805	1,320	3,369	1,524	1,845	1,254	2,999	1,398	1,601	1,203
与 謝 郡 伊 根 町		2,718	1,270	1,448	975	2,410	1,117	1,293	939	2,110	1,006	1,104	873
与 謝 郡 与 謝 野 町		24,906	11,801	13,105	8,326	23,454	11,039	12,415	8,347	21,834	10,357	11,477	8,140
与 謝 郡 加 悦 町		7,526	3,553	3,973	2,489	7,178	3,358	3,820	2,579	6,581	3,119	3,462	2,414
与 謝 郡 岩 滝 町		6,539	3,088	3,451	2,258	6,014	2,808	3,206	2,165	5,721	2,668	3,053	2,213
与 謝 郡 野 田 川 町		10,841	5,160	5,681	3,579	10,262	4,873	5,389	3,603	9,532	4,570	4,962	3,513

(単位：人、世帯)

令和2年10月1日												
総数	人 口									世 帯		
	男	女	0～14歳	15～64歳	65歳以上	未婚	有配偶	日本人人口	外国人人口	総数	一般世帯数	単身世帯数
2,578,087	1,231,468	1,346,619	294,399	1,527,284	756,404	722,358	1,229,235	2,520,012	58,075	1,190,527	1,188,903	489,815
1,463,723	692,279	771,444	153,610	896,782	413,331	468,033	651,462	1,419,698	44,025	729,524	728,744	350,775
1,459,227	690,115	769,112	-	-	-	-	-	-	-	727,641	726,866	-
4,496	2,164	2,332	-	-	-	-	-	-	-	1,883	1,878	-
117,165	55,738	61,427	11,843	70,609	34,713	36,808	54,086	114,351	2,814	57,187	57,119	25,897
83,832	38,518	45,314	7,111	53,931	22,790	35,359	31,230	80,953	2,879	48,004	47,960	29,233
166,039	79,943	86,096	17,088	102,286	46,665	58,167	71,659	158,632	7,407	85,726	85,624	45,201
110,488	50,549	59,939	11,334	71,862	27,292	40,272	45,785	107,643	2,845	60,634	60,593	34,157
36,602	16,078	20,524	2,724	21,847	12,031	14,281	14,084	35,593	1,009	20,562	20,523	11,895
135,101	63,532	71,569	13,721	78,947	42,433	39,259	61,419	132,761	2,340	64,402	64,280	28,492
82,784	38,121	44,663	7,789	56,034	18,961	32,964	32,268	80,167	2,617	48,309	48,283	29,778
101,970	50,617	51,353	11,488	64,123	26,359	31,397	46,297	96,862	5,108	50,485	50,453	23,429
202,047	94,873	107,174	21,978	121,766	58,303	59,886	92,812	196,657	5,390	97,849	97,755	43,850
149,837	71,213	78,624	18,363	88,950	42,524	38,335	75,908	147,045	2,792	65,082	65,026	21,911
197,551	92,709	104,842	-	-	-	-	-	-	-	95,966	95,877	-
4,496	2,164	2,332	-	-	-	-	-	-	-	1,883	1,878	-
277,858	133,097	144,761	30,171	166,427	81,260	81,305	125,914	269,034	8,824	131,284	131,128	56,932
77,306	38,504	38,802	10,083	43,989	23,234	17,252	38,940	76,255	1,051	33,632	33,528	12,390
67,256	33,684	33,572	-	-	-	-	-	-	-	29,400	29,310	-
3,048	1,482	1,566	-	-	-	-	-	-	-	1,318	1,312	-
3,067	1,480	1,587	-	-	-	-	-	-	-	1,297	1,294	-
3,935	1,858	2,077	-	-	-	-	-	-	-	1,617	1,612	-
80,336	40,244	40,092	9,776	44,679	25,881	18,643	39,872	79,392	944	35,188	35,098	13,193
31,846	15,239	16,607	3,464	16,028	12,354	6,302	16,649	31,393	453	13,735	13,699	4,572
179,630	86,301	93,329	21,987	103,737	53,906	43,297	93,034	177,077	2,553	73,595	73,443	20,581
16,758	7,942	8,816	1,597	7,904	7,257	3,194	8,895	16,631	127	7,292	7,270	2,425
86,174	41,654	44,520	10,746	49,150	26,278	19,825	44,885	85,187	987	34,431	34,370	9,260
74,607	35,864	38,743	8,577	40,672	25,358	17,174	39,633	73,865	742	30,484	30,438	8,063
56,859	27,119	29,740	7,920	33,482	15,457	12,828	29,844	56,348	511	23,525	23,510	6,621
80,608	38,793	41,815	11,068	47,392	22,148	18,828	42,059	79,893	715	33,728	33,687	10,283
70,433	34,030	36,403	8,197	40,028	22,208	17,262	35,716	68,757	1,676	30,554	30,528	9,720
73,753	36,111	37,642	10,663	45,437	17,653	19,788	36,405	72,722	1,031	31,693	31,665	11,821
50,860	24,357	26,503	5,684	25,806	19,370	9,264	27,395	50,433	427	20,138	20,093	5,455
11,337	5,471	5,866	-	-	-	-	-	-	-	4,789	4,777	-
9,575	4,605	4,970	-	-	-	-	-	-	-	3,888	3,883	-
11,778	5,648	6,130	-	-	-	-	-	-	-	4,566	4,559	-
4,657	2,259	2,398	-	-	-	-	-	-	-	1,934	1,928	-
4,671	2,150	2,521	-	-	-	-	-	-	-	1,748	1,741	-
8,842	4,224	4,618	-	-	-	-	-	-	-	3,213	3,205	-
31,629	15,392	16,237	3,258	17,173	11,198	8,273	15,402	31,282	347	13,195	13,134	4,909
3,383	1,621	1,762	-	-	-	-	-	-	-	1,423	1,414	-
16,575	8,321	8,254	-	-	-	-	-	-	-	7,275	7,244	-
7,067	3,260	3,807	-	-	-	-	-	-	-	2,647	2,634	-
4,604	2,190	2,414	-	-	-	-	-	-	-	1,850	1,842	-
77,907	37,295	40,612	12,932	45,498	19,477	15,595	41,334	77,294	613	29,802	29,762	6,789
7,958	3,787	4,171	-	-	-	-	-	-	-	2,951	2,941	-
57,253	27,493	29,760	-	-	-	-	-	-	-	21,671	21,646	-
12,696	6,015	6,681	-	-	-	-	-	-	-	5,180	5,175	-
15,953	7,710	8,243	2,338	9,243	4,372	3,318	8,602	15,841	112	6,549	6,540	1,702
15,250	7,432	7,818	1,779	8,533	4,938	3,915	7,474	14,674	576	6,322	6,311	2,025
7,406	3,594	3,812	677	4,151	2,578	1,904	3,630	7,198	208	3,161	3,160	1,050
8,911	4,501	4,410	1,017	5,208	2,686	1,990	4,926	8,552	359	3,421	3,416	894
1,144	541	603	49	491	604	226	635	1,141	3	522	522	160
3,478	1,617	1,861	237	1,584	1,657	659	1,979	3,462	16	1,379	1,377	346
36,198	17,226	18,972	5,102	22,033	9,063	7,907	20,014	35,876	322	13,530	13,516	2,668
2,391	1,125	1,266	154	1,077	1,160	378	1,458	2,371	20	1,023	1,023	266
12,907	6,113	6,794	1,085	6,083	5,739	2,383	7,184	12,756	151	5,217	5,205	1,405
6,583	3,110	3,473	-	-	-	-	-	-	-	2,602	2,600	-
3,714	1,785	1,929	-	-	-	-	-	-	-	1,510	1,503	-
2,610	1,218	1,392	-	-	-	-	-	-	-	1,105	1,102	-
1,928	946	982	178	815	935	321	1,017	1,920	8	849	847	284
20,092	9,539	10,553	2,221	10,309	7,562	3,799	10,791	19,994	98	8,038	8,017	2,158
5,932	2,791	3,141	-	-	-	-	-	-	-	2,338	2,332	-
5,319	2,483	2,836	-	-	-	-	-	-	-	2,186	2,180	-
8,841	4,265	4,576	-	-	-	-	-	-	-	3,514	3,505	-

第2表 令和2年10月1日現在の都道府県別結果

(単位：人、世帯)

	人 口										世 帯		
	総数	男	女	0～14歳	15～64歳	65歳以上	未婚	有配偶	日本人人口	外国人人口	総数	一般世帯数	単独世帯数
全 国	126,146,099	61,349,581	64,796,518	15,031,602	75,087,865	36,026,632	32,790,076	61,816,464	123,398,962	2,747,137	55,830,154	55,704,949	21,151,042
北 海 道	5,224,614	2,465,088	2,759,526	556,526	2,988,800	1,679,288	1,280,165	2,575,126	5,188,441	36,173	2,476,846	2,469,063	999,825
青 森 県	1,237,984	583,402	654,582	130,259	689,910	417,815	285,835	604,950	1,232,227	5,757	511,526	509,649	168,917
岩 手 県	1,210,534	582,952	627,582	132,735	670,784	407,015	280,058	605,151	1,203,203	7,331	492,436	490,828	163,290
宮 城 県	2,301,996	1,122,598	1,179,398	268,931	1,385,425	647,640	600,275	1,133,563	2,280,203	21,793	982,523	980,549	362,255
秋 田 県	959,502	452,439	507,063	92,855	506,960	359,687	202,397	496,245	955,659	3,843	385,187	383,531	117,169
山 形 県	1,068,027	516,438	551,589	120,271	586,578	361,178	229,415	557,423	1,060,586	7,441	398,015	396,792	112,791
福 島 県	1,833,152	903,864	929,288	206,993	1,045,887	580,272	429,317	926,919	1,819,085	14,067	742,911	740,089	245,335
茨 城 県	2,867,009	1,430,976	1,436,033	334,614	1,681,662	850,733	705,226	1,458,885	2,801,640	65,369	1,184,133	1,181,598	385,760
栃 木 県	1,933,146	964,930	968,216	228,224	1,142,706	562,216	476,942	978,555	1,891,396	41,750	796,923	795,449	261,757
群 馬 県	1,939,110	959,411	979,699	226,573	1,127,799	584,738	479,365	974,061	1,879,820	59,290	805,252	803,215	260,100
埼 玉 県	7,344,765	3,652,169	3,692,596	872,859	4,488,130	1,983,776	1,958,196	3,672,263	7,159,087	185,678	3,162,743	3,157,627	1,072,139
千 葉 県	6,284,480	3,117,987	3,166,493	736,623	3,813,987	1,733,870	1,678,894	3,133,973	6,122,205	162,275	2,773,840	2,767,661	1,003,440
東 京 都	14,047,594	6,898,388	7,149,206	1,568,415	9,284,428	3,194,751	4,705,183	6,283,672	13,484,028	563,566	7,227,180	7,216,650	3,625,810
神 奈 川 県	9,237,337	4,588,268	4,649,069	1,086,468	5,790,049	2,360,820	2,597,367	4,521,073	9,006,608	230,729	4,223,706	4,210,122	1,650,991
新 潟 県	2,201,272	1,068,670	1,132,602	247,924	1,232,070	721,278	511,964	1,129,242	2,185,171	16,101	864,750	862,796	266,182
富 山 県	1,034,814	502,637	532,177	116,346	581,617	336,851	231,398	538,729	1,017,321	17,493	403,989	403,007	119,523
石 川 県	1,132,526	549,771	582,755	137,365	657,990	337,171	270,962	570,863	1,117,364	15,162	469,910	468,835	162,531
福 井 県	766,863	373,973	392,890	95,809	436,121	234,933	166,727	398,886	752,018	14,845	291,662	290,692	86,282
山 梨 県	809,974	397,309	412,665	92,723	467,443	249,808	195,103	410,637	794,358	15,616	338,853	338,057	110,192
長 野 県	2,048,011	1,000,389	1,047,622	245,285	1,148,164	654,562	459,878	1,065,921	2,013,539	34,472	832,097	829,979	257,508
岐 阜 県	1,978,742	960,436	1,018,306	242,504	1,133,872	602,366	443,133	1,031,784	1,924,681	54,061	780,730	779,029	228,715
静 岡 県	3,633,202	1,791,118	1,842,084	439,490	2,100,962	1,092,750	858,485	1,846,436	3,540,934	92,268	1,483,472	1,480,969	472,201
愛 知 県	7,542,415	3,761,502	3,780,913	980,388	4,654,635	1,907,392	1,948,629	3,750,409	7,283,260	259,155	3,238,301	3,233,126	1,175,221
三 重 県	1,770,254	864,475	905,779	213,373	1,027,332	529,549	404,795	916,279	1,718,708	51,546	742,598	741,183	244,698
滋 賀 県	1,413,610	697,429	716,181	192,256	849,686	371,668	337,177	725,235	1,380,486	33,124	571,374	570,529	182,011
<b>京 都 府</b>	<b>2,578,087</b>	<b>1,231,468</b>	<b>1,346,619</b>	<b>294,399</b>	<b>1,527,284</b>	<b>756,404</b>	<b>722,358</b>	<b>1,229,235</b>	<b>2,520,012</b>	<b>58,075</b>	<b>1,190,527</b>	<b>1,188,903</b>	<b>489,815</b>
大 阪 府	8,837,685	4,235,956	4,601,729	1,032,375	5,363,326	2,441,984	2,481,656	4,132,266	8,595,483	242,202	4,135,879	4,126,995	1,727,107
兵 庫 県	5,465,002	2,599,756	2,865,246	666,511	3,197,092	1,601,399	1,341,393	2,727,138	5,356,648	108,354	2,402,484	2,399,358	862,511
奈 良 県	1,324,473	623,926	700,547	154,836	749,514	420,123	304,743	688,702	1,311,730	12,743	544,981	543,908	159,204
和 歌 山 県	922,584	435,051	487,533	105,598	509,212	307,774	201,861	465,841	916,179	6,405	394,483	393,489	127,908
鳥 取 県	553,407	264,432	288,975	68,542	306,288	178,577	125,402	272,824	548,766	4,641	219,742	219,069	70,641
鳥 根 県	671,126	324,291	346,835	81,837	359,735	229,554	144,268	341,731	662,115	9,011	269,892	268,462	89,036
岡 山 県	1,888,432	908,045	980,387	233,416	1,082,126	572,890	454,740	938,215	1,859,012	29,420	801,409	799,611	284,926
広 島 県	2,799,702	1,357,156	1,442,546	353,792	1,622,812	823,098	665,881	1,403,169	2,746,811	52,891	1,243,527	1,241,204	462,961
山 口 県	1,342,059	636,736	705,323	153,838	723,588	464,633	298,735	672,440	1,326,043	16,016	598,824	597,309	218,208
徳 島 県	719,559	343,265	376,294	78,361	395,215	245,983	164,317	361,651	713,716	5,843	308,210	307,358	109,570
香 川 県	950,244	459,197	491,047	114,662	533,564	302,018	211,290	486,727	937,342	12,902	406,985	406,062	139,818
愛 媛 県	1,334,841	633,062	701,779	154,420	737,231	443,190	305,127	664,730	1,322,257	12,584	601,402	599,941	224,773
高 知 県	691,527	326,531	364,996	75,171	370,997	245,359	169,686	328,669	686,982	4,545	315,272	314,330	122,867
福 岡 県	5,135,214	2,430,951	2,704,263	667,107	3,035,328	1,432,779	1,353,339	2,395,929	5,055,456	79,758	2,323,325	2,318,479	942,993
佐 賀 県	811,442	384,451	426,991	109,174	453,697	248,571	184,194	396,638	804,878	6,564	312,680	311,173	94,280
長 崎 県	1,312,317	616,912	695,405	164,573	714,726	433,018	292,996	648,449	1,303,067	9,250	558,230	556,130	191,470
熊 本 県	1,738,301	822,481	915,820	229,016	963,053	546,232	396,621	855,161	1,722,005	16,296	719,154	716,740	242,940
大 分 県	1,123,852	533,414	590,438	136,329	613,637	373,886	251,434	559,502	1,111,592	12,260	489,249	487,679	175,329
宮 崎 県	1,069,576	504,763	564,813	140,291	580,412	348,873	227,842	527,391	1,062,573	7,003	470,055	468,575	167,776
鹿 児 島 県	1,588,256	748,306	839,950	207,602	863,898	516,756	351,830	775,920	1,577,022	11,234	728,179	725,855	282,664
沖 縄 県	1,467,480	722,812	744,668	243,943	892,133	331,404	403,477	637,856	1,447,245	20,235	614,708	613,294	229,602

※年齢別人口、配偶関係別人口及び日本人・外国人の別人口は不詳補完値による  
 ※配偶関係別人口は15歳以上の数値