

## 令和2年国勢調査人口速報集計結果

## 京都府の人口は3回連続で減少し、世帯数は引き続き増加した

府企画統計課社会統計係

2020年10月1日を期日として実施された令和2年国勢調査の人口速報集計結果が公表されましたので、その概要をお知らせいたします。

## 1 京都府の人口及び世帯数の動き

	令和2年 (速報値)	平成27年 (確定数)	増減数	増減率
人 口	2,579,921 人	2,610,353 人	△30,432 人	△1.2%
世 帯 数	1,188,106 世帯 (2.17人/世帯)	1,152,902 世帯 (2.26人/世帯)	35,204 世帯	3.1%

## 2 市町村別の人口及び世帯数の動き

## 【人 口】

前回の27年国勢調査と比べると、**人口は4市1町で増加、11市10町村で減少**

増加市町村の状況			減少数の多い市町村		減少率の高い市町村	
市町村名	増加数(人)	増加率(%)	市町村名	減少数(人)	市町村名	減少率(%)
木津川市	5,120	7.0	京都市	△10,293	笠置町	△16.5
向日市	3,502	6.6	宇治市	△4,895	和束町	△12.0
京田辺市	2,938	4.1	京丹後市	△4,187	京丹波町	△10.7
大山崎町	789	5.2	舞鶴市	△3,607	南山城村	△9.9
長岡京市	559	0.7	亀岡市	△3,282	宮津市	△9.0

## 【世帯数】

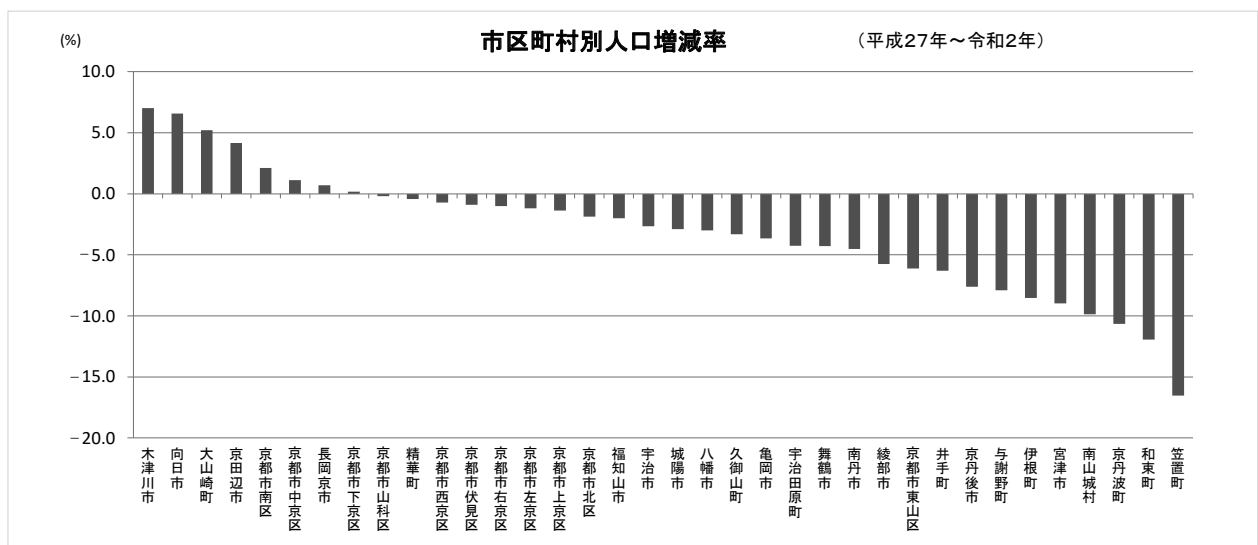
前回の27年国勢調査と比べると、**12市5町で増加、3市6町村で減少**

増加数の多い市町村		増加率の高い市町村		減少数の多い市町村		減少率の高い市町村	
市町村名	増加数(世帯)	市町村名	増加率(%)	市町村名	減少数(世帯)	市町村名	減少率(%)
京都市	21,692	木津川市	12.0	宮津市	△440	笠置町	△8.7
木津川市	3,202	向日市	10.2	京丹後市	△369	宮津市	△5.7
向日市	2,171	大山崎町	9.3	京丹波町	△236	和束町	△4.8
京田辺市	1,935	京田辺市	6.5	与謝野町	△73	京丹波町	△4.3
福知山市	1,439	精華町	6.0	和束町	△69	南山城村	△4.2

府内市区町村の人口及び世帯数(速報値)

(単位:人、世帯、%)

市区町村名	人 口		平成27年～令和2年の人口増減		世 帯 数		平成27年～令和2年の世帯数増減		1世帯当たりの人員	
	令和2年(速報値)	平成27年(確定数)	増減数	増減率	令和2年(速報値)	平成27年(確定数)	増減数	増減率	令和2年(速報値)	平成27年(確定数)
<b>京 都 府 計</b>	<b>2,579,921</b>	<b>2,610,353</b>	<b>△30,432</b>	<b>△ 1.2</b>	<b>1,188,106</b>	<b>1,152,902</b>	<b>35,204</b>	<b>3.1</b>	<b>2.17</b>	<b>2.26</b>
京 都 市 北 区	117,252	119,474	△ 2,222	△ 1.9	57,021	56,804	217	0.4	2.06	2.10
上 京 区	83,949	85,113	△ 1,164	△ 1.4	47,955	46,849	1,106	2.4	1.75	1.82
左 京 区	166,254	168,266	△ 2,012	△ 1.2	85,268	83,423	1,845	2.2	1.95	2.02
中 京 区	110,557	109,341	1,216	1.1	60,597	59,085	1,512	2.6	1.82	1.85
東 山 区	36,651	39,044	△ 2,393	△ 6.1	20,482	21,381	△ 899	△ 4.2	1.79	1.83
下 京 区	82,811	82,668	143	0.2	48,107	47,206	901	1.9	1.72	1.75
南 区	102,034	99,927	2,107	2.1	50,389	47,094	3,295	7.0	2.02	2.12
右 京 区	202,193	204,262	△ 2,069	△ 1.0	97,658	94,525	3,133	3.3	2.07	2.16
伏 見 区	278,131	280,655	△ 2,524	△ 0.9	130,849	125,947	4,902	3.9	2.13	2.23
山 科 区	135,194	135,471	△ 277	△ 0.2	64,265	60,451	3,814	6.3	2.10	2.24
西 京 区	149,864	150,962	△ 1,098	△ 0.7	64,975	63,109	1,866	3.0	2.31	2.39
<b>京 都 市 計</b>	<b>1,464,890</b>	<b>1,475,183</b>	<b>△ 10,293</b>	<b>△ 0.7</b>	<b>727,566</b>	<b>705,874</b>	<b>21,692</b>	<b>3.1</b>	<b>2.01</b>	<b>2.09</b>
福 知 山 市	77,349	78,935	△ 1,586	△ 2.0	33,609	32,170	1,439	4.5	2.30	2.45
舞 鶴 市	80,383	83,990	△ 3,607	△ 4.3	35,250	34,709	541	1.6	2.28	2.42
綾 部 市	31,878	33,821	△ 1,943	△ 5.7	13,703	13,766	△ 63	△ 0.5	2.33	2.46
宇 治 市	179,783	184,678	△ 4,895	△ 2.7	73,502	73,317	185	0.3	2.45	2.52
宮 津 市	16,769	18,426	△ 1,657	△ 9.0	7,298	7,738	△ 440	△ 5.7	2.30	2.38
亀 岡 市	86,197	89,479	△ 3,282	△ 3.7	34,333	33,915	418	1.2	2.51	2.64
城 陽 市	74,643	76,869	△ 2,226	△ 2.9	30,429	29,884	545	1.8	2.45	2.57
向 日 市	56,882	53,380	3,502	6.6	23,527	21,356	2,171	10.2	2.42	2.50
長 岡 京 市	80,649	80,090	559	0.7	33,621	32,491	1,130	3.5	2.40	2.46
八 幡 市	70,479	72,664	△ 2,185	△ 3.0	30,383	29,259	1,124	3.8	2.32	2.48
京 田 辺 市	73,773	70,835	2,938	4.1	31,628	29,693	1,935	6.5	2.33	2.39
京 丹 後 市	50,867	55,054	△ 4,187	△ 7.6	20,100	20,469	△ 369	△ 1.8	2.53	2.69
南 丹 市	31,650	33,145	△ 1,495	△ 4.5	13,273	12,783	490	3.8	2.38	2.59
木 津 川 市	77,960	72,840	5,120	7.0	29,858	26,656	3,202	12.0	2.61	2.73
<b>市 部 計</b>	<b>989,262</b>	<b>1,004,206</b>	<b>△ 14,944</b>	<b>△ 1.5</b>	<b>410,514</b>	<b>398,206</b>	<b>12,308</b>	<b>3.1</b>	<b>2.41</b>	<b>2.52</b>
大 山 崎 町	15,970	15,181	789	5.2	6,548	5,993	555	9.3	2.44	2.53
久 御 山 町	15,280	15,805	△ 525	△ 3.3	6,246	6,216	30	0.5	2.45	2.54
井 手 町	7,411	7,910	△ 499	△ 6.3	3,223	3,059	164	5.4	2.30	2.59
宇 治 田 原 町	8,923	9,319	△ 396	△ 4.2	3,421	3,232	189	5.8	2.61	2.88
笠 置 町	1,142	1,368	△ 226	△ 16.5	523	573	△ 50	△ 8.7	2.18	2.39
和 束 町	3,483	3,956	△ 473	△ 12.0	1,376	1,445	△ 69	△ 4.8	2.53	2.74
精 華 町	36,220	36,376	△ 156	△ 0.4	13,537	12,775	762	6.0	2.68	2.85
南 山 城 村	2,390	2,652	△ 262	△ 9.9	1,023	1,068	△ 45	△ 4.2	2.34	2.48
京 丹 波 町	12,913	14,453	△ 1,540	△ 10.7	5,212	5,448	△ 236	△ 4.3	2.48	2.65
伊 根 町	1,930	2,110	△ 180	△ 8.5	850	873	△ 23	△ 2.6	2.27	2.42
与 謝 野 町	20,107	21,834	△ 1,727	△ 7.9	8,067	8,140	△ 73	△ 0.9	2.49	2.68
<b>町 村 部 計</b>	<b>125,769</b>	<b>130,964</b>	<b>△ 5,195</b>	<b>△ 4.0</b>	<b>50,026</b>	<b>48,822</b>	<b>1,204</b>	<b>2.5</b>	<b>2.51</b>	<b>2.68</b>

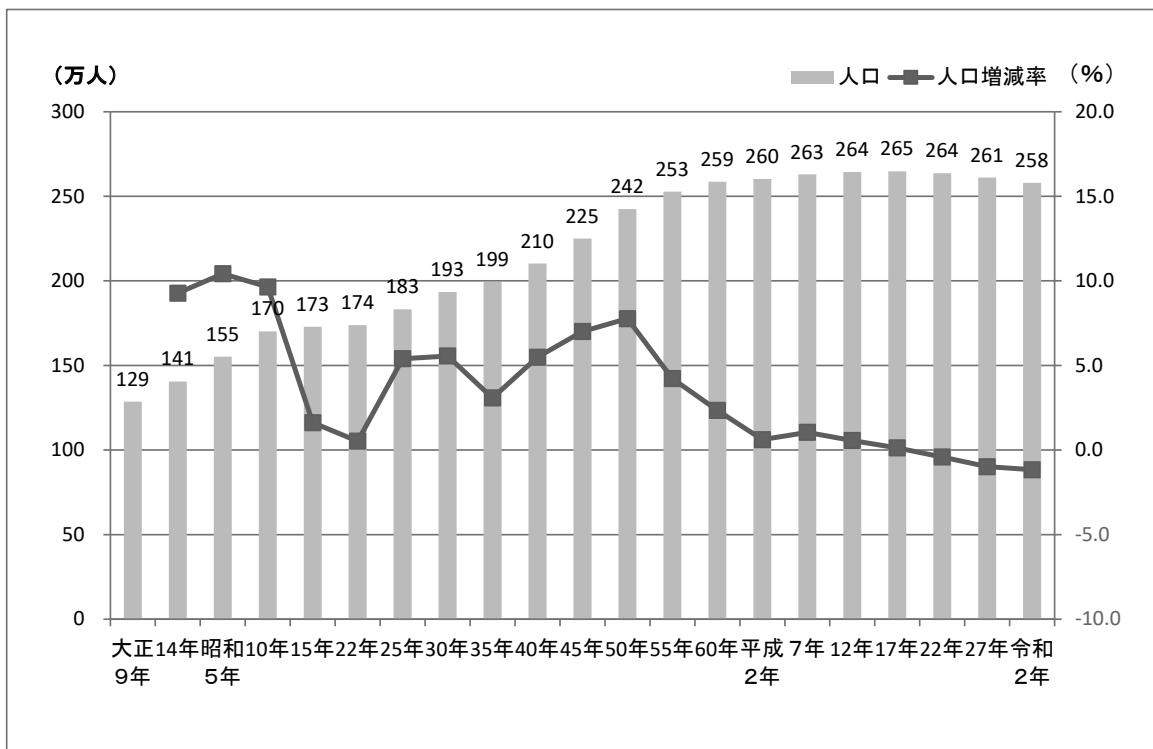


### 3 京都府の人口及び世帯数の推移(大正9年～令和2年)

(単位:人、世帯、%)

年次	人口			世帯数		
	総数	増減数	増減率	総数	増減数	増減率
大正9年	1,287,147	-	-	276,725	-	-
大正14年	1,406,382	119,235	9.3	303,895	27,170	9.8
昭和5年	1,552,832	146,450	10.4	328,005	24,110	7.9
昭和10年	1,702,508	149,676	9.6	353,395	25,390	7.7
昭和15年	1,729,993	27,485	1.6	367,897	14,502	4.1
昭和22年	1,739,084	9,091	0.5	403,218	35,321	9.6
昭和25年	1,832,934	93,850	5.4	412,765	9,547	2.4
昭和30年	1,935,161	102,227	5.6	425,828	13,063	3.2
昭和35年	1,993,403	58,242	3.0	472,970	47,142	11.1
昭和40年	2,102,808	109,405	5.5	540,023	67,053	14.2
昭和45年	2,250,087	147,279	7.0	634,760	94,737	17.5
昭和50年	2,424,856	174,769	7.8	739,481	104,721	16.5
昭和55年	2,527,330	102,474	4.2	828,369	88,888	12.0
昭和60年	2,586,574	59,244	2.3	860,309	31,940	3.9
平成2年	2,602,460	15,886	0.6	902,420	42,111	4.9
平成7年	2,629,592	27,132	1.0	966,598	64,178	7.1
平成12年	2,644,391	14,799	0.6	1,026,724	60,126	6.2
平成17年	2,647,660	3,269	0.1	1,079,041	52,317	5.1
平成22年	2,636,092	△ 11,568	△ 0.4	1,122,057	43,016	4.0
平成27年	2,610,353	△ 25,739	△ 1.0	1,152,902	30,845	2.7
令和2年	<b>2,579,921</b>	<b>△ 30,432</b>	<b>△ 1.2</b>	<b>1,188,106</b>	<b>35,204</b>	<b>3.1</b>

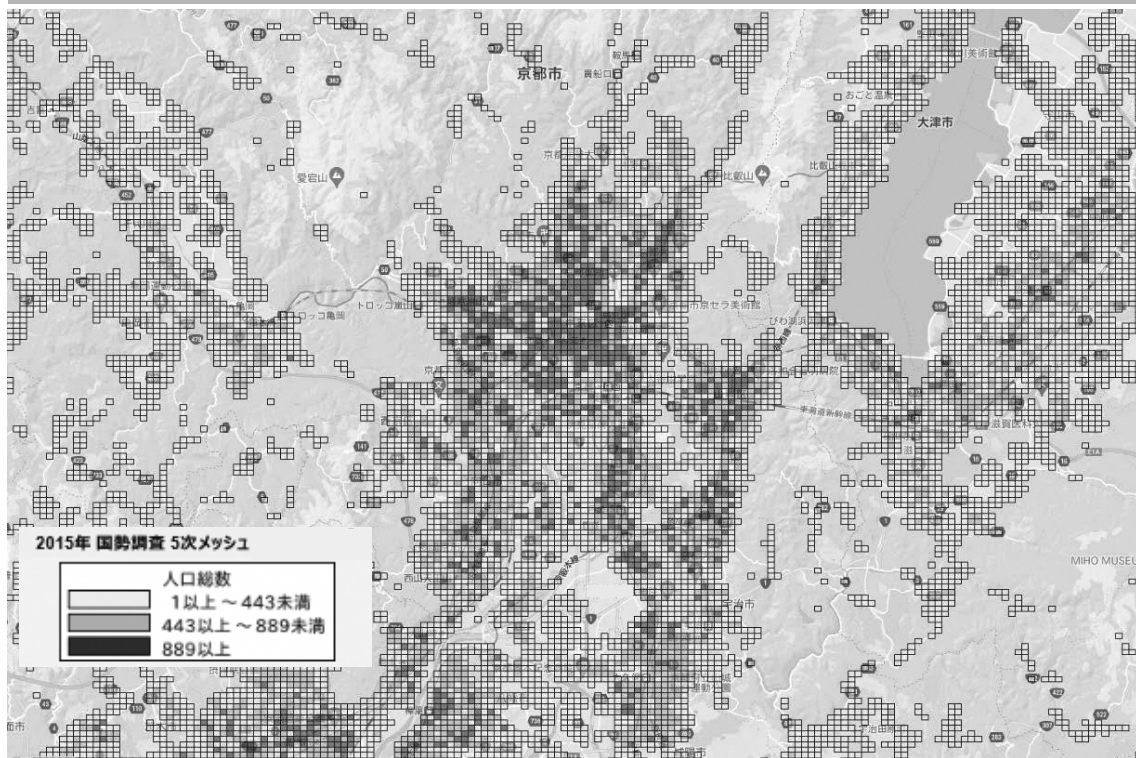
注 平成27年までは確定値、令和2年は速報値。







## 国勢調査の結果利用について



京都市周辺の人口分布（平成 27 年国勢調査）

**国**勢調査は 1920 年（大正 9 年）から 5 年ごとに実施される、国の最も重要な統計調査です。

国内に常住するすべての人・世帯が対象となる全数調査で、この調査結果は、衆議院議員小選挙区の改定や地方交付税交付金の算定基準等に用いられます。

また、性別・年齢、世帯構造や就業状態といった様々な事項及び各事項間の関係が明らかとなることから、国や地方自治体における政策の基礎資料や民間企業における需要予測など多岐にわたって活用されます。

例えば、なんらかの事業において店舗を展開する場合、立地の検討は非常に重要です。こういった顧客が、こういった経路で店を訪れるのか。需要はどの程度あ

って、競合他社の進出状況はどうか。他にも様々な情報が必要となる中、国勢調査が利用されます。

総務省統計局が提供している jSTAT MAP という GIS（地理情報システム）を利用すると、上のような図を容易に作成することができます。上図は人口分布を表示したのですが、男女別・年齢別の人口や世帯構成別の世帯数など、様々な情報を同様に表示できます。

国勢調査から得られるこれらのデータに加え、他の公的統計調査の結果や、必要に応じて独自に調査を行い、あるいは業務において蓄積されたデータを組み合わせ、国・地方自治体や民間企業等は意思決定を行っています。

※ jSTAT MAP (<https://jstatmap.e-stat.go.jp>) により地図を作成



## ◆ 令和2年国勢調査 集計結果の公表予定一覧

公表時期（予定）		区 分	内 容
速 報	令和3年6月25日	人口速報集計 （要計表による人口集計）	・男女別人口及び世帯数
	令和3年11月	人口等集計	・男女別人口、年齢、配偶関係 ・世帯・住居の状況等
確 報	令和4年2月	移動人口の男女・年齢等集計	・移動者の男女・年齢別状態等
	令和4年5月	就業状態等集計	・就業・不就業の状態 ・就業者の産業・職業（大分類）別の状態等
	令和4年7月	従業地・通学地における人口・就業状態等集計	・従業地・通学地における男女別、年齢、配偶関係 ・従業地・通学地における就業者の産業・職業（大分類）の状態等
	令和4年8月	移動人口の就業状態等集計	・移動者の就業・不就業の状態 ・移動した就業者の産業・職業（大分類）の状態等
	令和4年12月	抽出詳細集計	・就業者の産業・職業（小分類）の状態等
随 時	小地域集計	町丁・字等の小地域における ・男女別年齢別人口・世帯数 ・就業状態 ・従業地・通学地 ・移動人口等	

京都府の推計人口及び世帯数

○令和2年国勢調査速報値の公表に伴い、令和2年11月1日以降の推計人口を改定しました。

11月1日現在の人口は、257万8629人で、前月に比べ1292人の減少となりました。内訳をみると、自然動態は786人減少、社会動態は506人減少となりました。市町村別みると、増加は2市1町、減少は

13市10町村となりました。世帯数は、118万7940世帯で、前月に比べ166世帯の減少となりました。市町村別みると、増加は8市3町、減少は6市8町村、増減なしは1市となりました。

市区町村	項目	人 口								世帯数
		総数	男	女	増減数	前月1か月の増減				
						自然動態		社会動態		
出生	死亡	転入	転出							
京 都 府 計	人	2,578,629	1,231,017	1,347,612	△1,292	1,464	2,250	7,517	8,023	1,187,940
京 都 市 計	人	1,464,066	691,943	772,123	△824	816	1,201	5,084	5,523	727,366
北 上 区	人	117,176	55,686	61,490	△76	63	116	345	368	56,973
京 都 区	人	83,820	38,513	45,307	△129	29	88	343	413	47,889
左 京 区	人	166,149	79,894	86,255	△105	75	146	562	596	85,235
中 京 区	人	110,462	50,503	59,959	△95	62	79	471	549	60,537
東 山 区	人	36,632	16,083	20,549	△19	12	53	204	182	20,467
山 科 区	人	135,165	63,479	71,686	△29	70	103	397	393	64,292
下 京 区	人	82,744	38,090	44,654	△67	45	47	441	506	48,079
南 京 区	人	101,977	50,596	51,381	△57	67	87	443	480	50,378
右 京 区	人	202,120	94,857	107,263	△73	134	158	566	615	97,676
西 京 区	人	149,791	71,179	78,612	△73	93	89	403	480	64,991
伏 見 区	人	278,030	133,063	144,967	△101	166	235	909	941	130,849
14 市 計	人	988,927	478,764	510,163	△335	587	914	2,152	2,160	410,571
福 知 山 市	人	77,314	38,471	38,843	△35	63	77	146	167	33,582
舞 鶴 市	人	80,361	40,227	40,134	△22	48	79	178	169	35,263
綾 部 市	人	31,854	15,238	16,616	△24	18	42	55	55	13,702
宇 治 市	人	179,645	86,281	93,364	△138	94	171	381	442	73,502
宮 津 市	人	16,755	7,940	8,815	△14	7	27	26	20	7,303
亀 岡 市	人	86,154	41,628	44,526	△43	50	73	147	167	34,335
城 陽 市	人	74,590	35,837	38,753	△53	45	76	141	163	30,406
向 陽 市	人	56,850	27,076	29,774	△32	41	53	136	156	23,528
八 幡 市	人	80,656	38,812	41,844	7	54	70	236	213	33,628
京 田 辺 市	人	70,458	34,026	36,432	△21	29	41	153	162	30,407
京 丹 後 市	人	73,734	36,098	37,636	△39	39	46	139	171	31,617
京 丹 波 市	人	50,839	24,343	26,496	△28	25	61	67	59	20,105
南 丹 波 市	人	31,619	15,380	16,239	△31	14	42	61	64	13,258
木 津 川 市	人	78,098	37,407	40,691	138	60	56	286	152	29,935
郡 計	人	125,636	60,310	65,326	△133	61	135	281	340	50,003
乙 訓 郡 大 山 崎 町	人	15,987	7,730	8,257	17	19	14	50	38	6,558
久 世 郡 久 御 山 町	人	15,277	7,430	7,847	△3	5	19	62	51	6,248
綴 喜 郡 井 手 原 町	人	7,399	3,592	3,807	△12	2	6	14	22	3,222
宇 治 郡 宇 治 原 町	人	8,905	4,493	4,412	△18	2	10	16	26	3,418
相 楽 郡 笠 置 町	人	1,136	536	600	△6	-	7	1	-	520
和 束 町	人	3,480	1,616	1,864	△3	1	4	3	3	1,375
精 華 町	人	36,214	17,219	18,995	△6	19	21	84	88	13,544
南 山 城 村	人	2,385	1,123	1,262	△5	1	-	2	8	1,021
船 井 郡 京 丹 波 町	人	12,859	6,095	6,764	△54	6	24	19	55	5,194
与 謝 郡 伊 根 町	人	1,922	940	982	△8	-	6	1	3	848
与 謝 郡 野 町	人	20,072	9,536	10,536	△35	6	24	29	46	8,055
(再掲) 丹 後 地 域	人	89,588	42,759	46,829	△85	38	118	123	128	36,311
中 丹 地 域	人	189,529	93,936	95,593	△81	129	198	379	391	82,547
南 丹 地 域	人	130,632	63,103	67,529	△128	70	139	227	286	52,787
京 都 市 域	人	1,464,066	691,943	772,123	△824	816	1,201	5,084	5,523	727,366
山 城 地 域	人	704,814	339,276	365,538	△174	411	594	1,704	1,695	288,929
(乙 訓 地 域)	人	153,493	73,618	79,875	△8	114	137	422	407	63,714
(山 城 中 部 地 域)	人	430,008	207,757	222,251	△284	216	369	906	1,037	178,820
(相 楽 地 域)	人	121,313	57,901	63,412	118	81	88	376	251	46,395

- 注 1 令和2年国勢調査(速報値)の人口及び世帯数を基礎として、各市町村から提供された1か月間の住民票の移動数を基に加減することにより推計したものである。ただし、作成後、数値修正の報告を受けて、再度推計する場合がある。(京都府ホームページに掲載)
- 2 社会動態(転入及び転出)には、同一市町村内(ただし京都市は同一区内)の移動は含まない。また、京都府計及び京都市計はこれらを積み上げた数値であり、京都府内市町村間移動及び京都市内区間移動を含む。
- 3 地域区分は次のとおり。

丹後地域	宮津市、京丹后市、伊根町、与謝野町
中丹地域	福知山市、舞鶴市、綾部市
南丹地域	亀岡市、南丹市、京丹波町
京都市域	京都市
山城地域	
(乙訓地域)	向日市、長岡京市、大山崎町
(山城中部地域)	宇治市、城陽市、八幡市、京田辺市、久御山町、井手町、宇治田原町
(相楽地域)	木津川市、笠置町、和束町、精華町、南山城村



令和2年12月1日現在

京都府の推計人口及び世帯数

12月1日現在の人口は、257万8624人で、前月に比べ5人の減少となりました。内訳をみると、自然動態は901人減少、社会動態は896人増加となりました。市町村別に見ると、増加は5市1村、減少は

10市10町となりました。世帯数は、118万8810世帯で、前月に比べ870世帯の増加となりました。市町村別に見ると、増加は9市5町村、減少は6市6町となりました。

市区町村	項目	人口								世帯数
		総数	男	女	増減数	前月1か月の増減				
						自然動態		社会動態		
出生	死亡	転入	転出							
京都府計	人	2,578,624	1,231,149	1,347,475	△5	1,382	2,283	8,525	7,629	1,188,810
京都市計	人	1,464,123	691,960	772,163	57	780	1,256	5,801	5,268	727,930
北山区	人	117,098	55,656	61,442	△78	50	104	336	360	56,939
上京区	人	83,801	38,505	45,296	△19	38	80	384	361	47,889
左京区	人	166,202	79,874	86,328	53	81	149	679	558	85,339
中京区	人	110,486	50,500	59,986	24	51	78	554	503	60,616
東山区	人	36,554	16,067	20,487	△78	17	40	163	218	20,438
山科区	人	135,159	63,472	71,687	△6	74	109	446	417	64,345
下京区	人	82,756	38,124	44,632	12	51	57	509	491	48,089
南区	人	102,025	50,585	51,440	48	73	82	502	445	50,434
右京区	人	202,082	94,826	107,256	△38	96	177	674	631	97,713
西伏区	人	149,737	71,147	78,590	△54	97	117	352	386	64,989
伏見区	人	278,223	133,204	145,019	193	152	263	1,202	898	131,139
14市計	人	988,982	478,929	510,053	55	535	898	2,442	2,024	410,866
福知山市	人	77,273	38,472	38,801	△41	47	83	173	178	33,555
舞鶴市	人	80,586	40,455	40,131	225	50	82	430	173	35,515
綾部市	人	31,844	15,234	16,610	△10	16	47	71	50	13,705
宇治市	人	179,566	86,246	93,320	△79	83	152	404	414	73,520
宮津市	人	16,723	7,918	8,805	△32	8	27	20	33	7,288
亀岡市	人	86,150	41,623	44,527	△4	51	79	150	126	34,356
城陽市	人	74,556	35,836	38,720	△34	35	64	117	122	30,413
向日市	人	56,825	27,064	29,761	△25	41	46	133	153	23,510
八幡市	人	80,732	38,836	41,896	76	59	53	238	168	33,667
京田辺市	人	70,436	34,013	36,423	△22	26	70	178	156	30,406
丹波市	人	73,741	36,099	37,642	7	44	49	187	175	31,622
京丹后市	人	50,785	24,316	26,469	△54	24	69	61	70	20,101
南丹市	人	31,581	15,367	16,214	△38	10	42	59	65	13,234
木津川市	人	78,184	37,450	40,734	86	41	35	221	141	29,974
郡部計	人	125,519	60,260	65,259	△117	67	129	282	337	50,014
乙訓郡 大山崎町	人	15,976	7,731	8,245	△11	12	12	49	60	6,557
久世郡 久御山町	人	15,255	7,420	7,835	△22	13	17	45	63	6,240
綴喜郡 井手町	人	7,387	3,586	3,801	△12	2	6	13	21	3,219
宇治郡 宇治原町	人	8,901	4,486	4,415	△4	5	9	30	30	3,425
相楽郡 笠置町	人	1,128	532	596	△8	-	4	-	4	517
和束町	人	3,471	1,608	1,863	△9	1	8	4	6	1,372
精華町	人	36,208	17,225	18,983	△6	22	18	83	93	13,555
南山城村	人	2,387	1,127	1,260	2	-	-	6	4	1,022
船井郡 京丹波町	人	12,850	6,091	6,759	△9	3	19	25	18	5,202
与謝郡 伊根町	人	1,915	936	979	△7	2	5	-	4	845
与謝郡 野町	人	20,041	9,518	10,523	△31	7	31	27	34	8,060
(再掲) 丹後地域	人	89,464	42,688	46,776	△124	41	132	108	141	36,294
中丹地域	人	189,703	94,161	95,542	174	113	212	674	401	82,775
南丹地域	人	130,581	63,081	67,500	△51	64	140	234	209	52,792
京都市域	人	1,464,123	691,960	772,163	57	780	1,256	5,801	5,268	727,930
山城地域	人	704,753	339,259	365,494	△61	384	543	1,708	1,610	289,019
(乙訓地域)	人	153,533	73,631	79,902	40	112	111	420	381	63,734
(山城中部地域)	人	429,842	207,686	222,156	△166	208	367	974	981	178,845
(相楽地域)	人	121,378	57,942	63,436	65	64	65	314	248	46,440

注 1 令和2年国勢調査(速報値)の人口及び世帯数を基礎として、各市町村から提供された1か月間の住民票の移動数を基に加減することにより推計したものである。ただし、作成後、数値修正の報告を受けて、再度推計する場合がある。(京都府ホームページに掲載)  
 2 社会動態(転入及び転出)には、同一市町村内(ただし京都市は同一区内)の移動は含まない。また、京都府計及び京都市計はこれらを積み上げた数値であり、京都府内市町村間移動及び京都市内区間移動を含む。  
 3 地域区分は次のとおり。

- 丹後地域 宮津市、京丹后市、伊根町、与謝野町
- 中丹地域 福知山市、舞鶴市、綾部市
- 南丹地域 亀岡市、南丹市、京丹波町
- 京都市域 京都市
- 山城地域
- (乙訓地域) 向日市、長岡京市、大山崎町
- (山城中部地域) 宇治市、城陽市、八幡市、京田辺市、久御山町、井手町、宇治原町
- (相楽地域) 木津川市、笠置町、和束町、精華町、南山城村

京都府の推計人口及び世帯数

令和3年 1月1日現在

1月1日現在の人口は、257万7835人で、前月に比べ789人の減少となりました。内訳をみると、自然動態は1095人減少、社会動態は306人増加となりました。市町村別に見ると、増加は4市4町、減少は

11市7町村となりました。世帯数は、118万8917世帯で、前月に比べ107世帯の増加となりました。市町村別に見ると、増加は8市5町、減少は7市6町村となりました。

市区町村	項目	人口								世帯数
		総数	男	女	増減数	前月1か月の増減				
						自然動態		社会動態		
出生	死亡	転入	転出							
京都府計	人	2,577,835	1,230,835	1,347,000	△789	1,304	2,399	8,842	8,536	1,188,917
京都市計	人	1,463,745	691,874	771,871	△378	726	1,324	5,964	5,744	728,099
北山区	人	117,099	55,656	61,443	1	51	112	437	375	56,944
上京区	人	83,748	38,483	45,265	△53	26	67	418	430	47,870
左京区	人	166,121	79,842	86,279	△81	69	156	626	620	85,325
中京区	人	110,405	50,486	59,919	△81	40	109	566	578	60,592
東山区	人	36,459	16,035	20,424	△95	6	46	154	209	20,399
山科区	人	135,184	63,485	71,699	25	73	116	441	373	64,401
下京区	人	82,680	38,097	44,583	△76	35	69	527	569	48,081
南区	人	102,060	50,612	51,448	35	76	87	582	536	50,507
右京区	人	202,087	94,837	107,250	5	112	184	720	643	97,746
西京区	人	149,678	71,109	78,569	△59	83	106	465	501	64,982
伏見区	人	278,224	133,232	144,992	1	155	272	1,028	910	131,252
14市計	人	988,581	478,711	509,870	△401	509	950	2,485	2,445	410,785
福知山市	人	77,267	38,468	38,799	△6	51	67	163	153	33,548
舞鶴市	人	80,336	40,249	40,087	△250	40	96	163	357	35,304
綾部市	人	31,846	15,246	16,600	2	14	54	93	51	13,710
宇治市	人	179,575	86,259	93,316	9	81	140	474	406	73,599
宮津市	人	16,691	7,901	8,790	△32	8	32	31	39	7,276
亀岡市	人	86,107	41,620	44,487	△43	45	88	196	196	34,383
城陽市	人	74,535	35,854	38,681	△21	35	67	194	183	30,424
向日市	人	56,827	27,067	29,760	2	37	51	161	145	23,516
八幡市	人	80,661	38,802	41,859	△71	43	71	203	246	33,635
京田辺市	人	70,408	33,977	36,431	△28	28	64	175	167	30,401
京丹波市	人	73,736	36,098	37,638	△5	37	46	228	224	31,627
南丹市	人	50,757	24,307	26,450	△28	25	72	79	60	20,100
木津川市	人	31,546	15,344	16,202	△35	12	46	73	74	13,228
津市	人	78,289	37,519	40,770	105	53	56	252	144	30,034
郡計	人	125,509	60,250	65,259	△10	69	125	393	347	50,033
乙訓郡 大山崎町	人	16,007	7,740	8,267	31	17	8	85	63	6,566
久世郡 久御山町	人	15,282	7,429	7,853	27	4	12	102	67	6,271
綴喜郡 井手町	人	7,397	3,594	3,803	10	5	6	23	12	3,224
宇治郡 宇治原町	人	8,889	4,483	4,406	△12	1	8	31	36	3,428
相楽郡 笠置町	人	1,126	531	595	△2	-	1	-	1	515
和束町	人	3,467	1,604	1,863	△4	3	7	7	7	1,369
精華町	人	36,210	17,226	18,984	2	19	31	90	76	13,551
南山城村	人	2,372	1,118	1,254	△15	-	1	-	14	1,018
船井郡 京丹波町	人	12,832	6,080	6,752	△18	3	13	27	35	5,206
与謝郡 伊根町	人	1,910	932	978	△5	1	4	1	3	841
与謝野町	人	20,017	9,513	10,504	△24	16	34	27	33	8,044
(再掲) 丹後地域	人	89,375	42,653	46,722	△89	50	142	138	135	36,261
中丹地域	人	189,449	93,963	95,486	△254	105	217	419	561	82,562
南丹地域	人	130,485	63,044	67,441	△96	60	147	296	305	52,817
京都市域	人	1,463,745	691,874	771,871	△378	726	1,324	5,964	5,744	728,099
山城地域	人	704,781	339,301	365,480	28	363	569	2,025	1,791	289,178
(乙訓地域)	人	153,495	73,609	79,886	△38	97	130	449	454	63,717
(山城中部地域)	人	429,822	207,694	222,128	△20	191	343	1,227	1,095	178,974
(相楽地域)	人	121,464	57,998	63,466	86	75	96	349	242	46,487

- 注 1 令和2年国勢調査(速報値)の人口及び世帯数を基礎として、各市町村から提供された1か月間の住民票の移動数を基に加減することにより推計したものである。ただし、作成後、数値修正の報告を受けて、再度推計する場合がある。(京都府ホームページに掲載)
- 2 社会動態(転入及び転出)には、同一市町村内(ただし京都市は同一区内)の移動は含まない。また、京都府計及び京都市計はこれらを積み上げた数値であり、京都府内市町村間移動及び京都市内区間移動を含む。
- 3 地域区分は次のとおり。

丹後地域	宮津市、京丹後市、伊根町、与謝野町
中丹地域	福知山市、舞鶴市、綾部市
南丹地域	亀岡市、南丹市、京丹波町
京都市域	京都市
山城地域	
(乙訓地域)	向日市、長岡京市、大山崎町
(山城中部地域)	宇治市、城陽市、八幡市、京田辺市、久御山町、井手町、宇治田原町
(相楽地域)	木津川市、笠置町、和束町、精華町、南山城村

令和3年 2月1日現在

京都府の推計人口及び世帯数

2月1日現在の人口は、257万5711人で、前月に比べ2124人の減少となりました。内訳をみると、自然動態は1751人減少、社会動態は373人減少となりました。市町村別に見ると、増加は2市2町、減少は

13市9町村となりました。世帯数は、118万8496世帯で、前月に比べ421世帯の減少となりました。市町村別に見ると、増加は5市6町村、減少は10市2町、増減なしは3町となりました。

市区町村	項目	人 口								世帯数
		総数	男	女	増減数	前月1か月の増減				
						自然動態		社会動態		
出生	死亡	転入	転出							
京 都 府 計	人	2,575,711	1,229,828	1,345,883	△2,124	1,187	2,938	7,139	7,512	1,188,496
京 都 市 計	人	1,462,411	691,289	771,122	△1,334	659	1,650	4,698	5,041	727,745
北 上 区	人	117,001	55,623	61,378	△98	40	128	314	324	56,915
左 京 区	人	83,617	38,427	45,190	△131	20	117	370	404	47,824
中 京 区	人	166,002	79,822	86,180	△119	64	192	507	498	85,288
東 山 区	人	110,390	50,478	59,912	△15	51	116	510	460	60,606
山 科 区	人	36,382	16,003	20,379	△77	10	49	155	193	20,363
下 京 区	人	135,072	63,433	71,639	△112	58	147	334	357	64,390
南 京 区	人	82,585	38,049	44,536	△95	40	88	457	504	48,033
右 京 区	人	101,960	50,546	51,414	△100	66	119	421	468	50,505
西 伏 区	人	201,959	94,766	107,193	△128	110	223	553	568	97,691
伏 見 区	人	149,524	71,043	78,481	△154	63	145	328	400	64,954
14 市 計	人	277,919	133,099	144,820	△305	137	326	749	865	131,176
福 知 山 市	人	987,885	478,345	509,540	△696	476	1,144	2,156	2,184	410,684
舞 鶴 市	人	77,183	38,426	38,757	△84	47	110	156	177	33,531
綾 部 市	人	80,207	40,182	40,025	△129	37	108	112	170	35,260
宇 治 市	人	31,785	15,211	16,574	△61	8	40	80	109	13,702
宮 津 市	人	179,460	86,203	93,257	△115	94	189	387	407	73,565
亀 岡 市	人	16,644	7,882	8,762	△47	4	33	19	37	7,261
城 陽 市	人	86,045	41,593	44,452	△62	47	102	148	155	34,388
向 日 市	人	74,461	35,801	38,660	△74	22	83	177	190	30,417
八 幡 市	人	56,818	27,051	29,767	△9	41	57	153	146	23,519
京 田 辺 市	人	80,631	38,768	41,863	△30	35	77	196	184	33,610
丹 波 市	人	70,389	33,965	36,424	△19	26	74	195	166	30,408
京 丹 後 市	人	73,755	36,108	37,647	△19	40	52	219	188	31,652
南 丹 市	人	50,698	24,289	26,409	△59	18	100	59	36	20,098
木 津 川 市	人	31,506	15,332	16,174	△40	10	57	70	63	13,221
郡 計	人	78,303	37,534	40,769	△14	47	62	185	156	30,052
乙 訓 郡	人	125,415	60,194	65,221	△94	52	144	285	287	50,067
久 世 郡	人	15,989	7,726	8,263	△18	16	10	35	59	6,555
綴 喜 郡	人	15,288	7,422	7,866	△6	4	23	82	57	6,290
相 楽 郡	人	7,383	3,590	3,793	△14	3	10	10	17	3,225
船 井 郡	人	8,878	4,479	4,399	△11	4	11	15	19	3,428
与 謝 郡	人	1,124	532	592	△2	-	4	3	1	516
(再掲)	人	3,464	1,603	1,861	△3	-	6	7	4	1,374
南 山 城 村	人	36,212	17,219	18,993	△2	16	26	84	72	13,569
京 丹 波 町	人	2,365	1,117	1,248	△7	-	3	3	7	1,020
伊 根 町	人	12,820	6,077	6,743	△12	3	21	28	22	5,205
与 謝 野 町	人	1,909	931	978	△1	1	1	-	1	841
丹 後 地 域	人	19,983	9,498	10,485	△34	5	29	18	28	8,044
中 丹 地 域	人	89,234	42,600	46,634	△141	28	163	96	102	36,244
南 丹 地 域	人	189,175	93,819	95,356	△274	92	258	348	456	82,493
京 都 市 域	人	130,371	63,002	67,369	△114	60	180	246	240	52,814
山 城 地 域	人	1,462,411	691,289	771,122	△1,334	659	1,650	4,698	5,041	727,745
(乙訓地域)	人	704,520	339,118	365,402	△261	348	687	1,751	1,673	289,200
(山城中部地域)	人	153,438	73,545	79,893	△57	92	144	384	389	63,684
(相楽地域)	人	429,614	207,568	222,046	△208	193	442	1,085	1,044	178,985
	人	121,468	58,005	63,463	4	63	101	282	240	46,531

- 注 1 令和2年国勢調査(速報値)の人口及び世帯数を基礎として、各市町村から提供された1か月間の住民票の移動数を基に加減することにより推計したものである。ただし、作成後、数値修正の報告を受けて、再度推計する場合がある。(京都府ホームページに掲載)
- 2 社会動態(転入及び転出)には、同一市町村内(ただし京都市は同一区内)の移動は含まない。また、京都府計及び京都市計はこれらを積み上げた数値であり、京都府内市町村間移動及び京都市内区間移動を含む。
- 3 地域区分は次のとおり。

丹後地域 宮津市、京丹后市、伊根町、与謝野町  
 中丹地域 福知山市、舞鶴市、綾部市  
 南丹地域 亀岡市、南丹市、京丹波町  
 京都市域 京都市  
 山城地域  
 (乙訓地域 向日市、長岡京市、大山崎町  
 (山城中部地域 宇治市、城陽市、八幡市、京田辺市、久御山町、井手町、宇治田原町  
 相楽地域 木津川市、笠置町、和束町、精華町、南山城村

京都府の推計人口及び世帯数

令和3年 3月1日現在

3月1日現在の人口は、257万3499人で、前月に比べ2212人の減少となりました。内訳をみると、自然動態は1204人減少、社会動態は1008人減少となりました。市町村別に見ると、増加は3市、減少は

12市11町村となりました。世帯数は、118万7938世帯で、前月に比べ558世帯の減少となりました。市町村別に見ると、増加は8市4町、減少は7市6町村、増減なしは1町となりました。

市区町村	項目	人口								世帯数
		総数	男	女	増減数	前月1か月の増減				
						自然動態		社会動態		
出生	死亡	転入	転出							
京都府計	人	2,573,499	1,228,735	1,344,764	△2,212	1,156	2,360	8,182	9,190	1,187,938
京都市計	人	1,460,888	690,511	770,377	△1,523	648	1,347	5,489	6,313	727,086
北山区	人	116,866	55,533	61,333	△135	51	90	393	489	56,819
上京区	人	83,447	38,354	45,093	△170	23	93	446	546	47,730
左京区	人	165,639	79,639	86,000	△363	56	145	515	789	85,037
中京区	人	110,233	50,379	59,854	△157	58	91	539	663	60,516
東山区	人	36,314	15,976	20,338	△68	6	30	183	227	20,327
山科区	人	135,003	63,376	71,627	△69	62	128	402	405	64,400
下京区	人	82,539	38,003	44,536	△46	41	68	503	522	48,016
南区	人	101,927	50,506	51,421	△33	64	96	505	506	50,523
右京区	人	201,749	94,685	107,064	△210	91	225	632	708	97,611
西伏区	人	149,449	71,021	78,428	△75	71	123	439	462	64,946
伏見区	人	277,722	133,039	144,683	△197	125	258	932	996	131,161
14市計	人	987,355	478,074	509,281	△530	450	873	2,387	2,494	410,796
福知山市	人	77,193	38,426	38,767	10	41	76	196	151	33,547
舞鶴市	人	80,202	40,212	39,990	△5	34	79	229	189	35,326
綾部市	人	31,726	15,190	16,536	△59	13	41	52	83	13,674
宇治市	人	179,326	86,101	93,225	△134	79	144	409	478	73,583
宮津市	人	16,598	7,866	8,732	△46	3	29	27	47	7,246
亀岡市	人	85,985	41,572	44,413	△60	41	76	166	191	34,412
城陽市	人	74,392	35,752	38,640	△69	30	73	162	188	30,413
向日市	人	56,796	27,045	29,751	△22	29	36	160	175	23,528
八幡市	人	80,597	38,740	41,857	△34	41	64	204	215	33,588
京田辺市	人	70,410	33,979	36,431	21	31	45	196	161	30,459
京丹波市	人	73,705	36,079	37,626	△50	29	60	199	218	31,642
南丹市	人	50,652	24,273	26,379	△46	22	67	80	81	20,105
木津川市	人	31,399	15,284	16,115	△107	14	41	52	132	13,155
津市	人	78,374	37,555	40,819	71	43	42	255	185	30,118
郡計	人	125,256	60,150	65,106	△159	58	140	306	383	50,056
乙訓郡	大山崎町	15,983	7,726	8,257	△6	17	11	42	54	6,555
久世郡	久御山町	15,274	7,421	7,853	△14	9	16	61	68	6,294
綴喜郡	井手町	7,381	3,598	3,783	△2	4	5	23	24	3,231
	宇治原町	8,862	4,469	4,393	△16	3	11	26	34	3,427
相楽郡	笠置町	1,121	530	591	△3	-	1	-	2	515
	和束町	3,455	1,599	1,856	△9	-	5	4	8	1,378
	精華町	36,184	17,207	18,977	△28	17	27	89	107	13,574
	南山城村	2,360	1,115	1,245	△5	1	3	3	6	1,019
船井郡	京丹波町	12,782	6,062	6,720	△38	4	33	24	33	5,190
与謝郡	伊根町	1,902	928	974	△7	-	3	2	6	839
	与謝野町	19,952	9,495	10,457	△31	3	25	32	41	8,034
(再掲)	丹後地域	89,104	42,562	46,542	△130	28	124	141	175	36,224
	中丹地域	189,121	93,828	95,293	△54	88	196	477	423	82,547
	南丹地域	130,166	62,918	67,248	△205	59	150	242	356	52,757
	京都市域	1,460,888	690,511	770,377	△1,523	648	1,347	5,489	6,313	727,086
	山城地域	704,220	338,916	365,304	△300	333	543	1,833	1,923	289,324
	(乙訓地域)	153,376	73,511	79,865	△62	87	111	406	444	63,671
	(山城中部地域)	429,350	207,399	221,951	△264	185	354	1,076	1,171	179,049
	(相楽地域)	121,494	58,006	63,488	26	61	78	351	308	46,604

- 注 1 令和2年国勢調査(速報値)の人口及び世帯数を基礎として、各市町村から提供された1か月間の住民票の移動数を基に加減することにより推計したものである。ただし、作成後、数値修正の報告を受けて、再度推計する場合がある。(京都府ホームページに掲載)
- 2 社会動態(転入及び転出)には、同一市町村内(ただし京都市は同一区内)の移動は含まない。また、京都府計及び京都市計はこれらを積み上げた数値であり、京都府内市町村間移動及び京都市内区間移動を含む。
- 3 地域区分は次のとおり。

丹後地域	宮津市、京丹後市、伊根町、与謝野町
中丹地域	福知山市、舞鶴市、綾部市
南丹地域	亀岡市、南丹市、京丹波町
京都市域	京都市
山城地域	
(乙訓地域)	向日市、長岡京市、大山崎町
(山城中部地域)	宇治市、城陽市、八幡市、京田辺市、久御山町、井手町、宇治田原町
(相楽地域)	木津川市、笠置町、和束町、精華町、南山城村



令和3年 4月1日現在

京都府の推計人口及び世帯数

4月1日現在の人口は、256万8873人で、前月に比べ4626人の減少となりました。内訳をみると、自然動態は1088人減少、社会動態は3538人減少となりました。市町村別にみると、増加は4市1町、減少は

11市10町村となりました。世帯数は、118万9923世帯で、前月に比べ1985世帯の増加となりました。市町村別にみると、増加は11市4町、減少は4市7町村となりました。

市区町村	項目	人 口								世帯数
		総数	男	女	増減数	前月1か月の増減				
						自然動態		社会動態		
出生	死亡	転入	転出							
京 都 府 計	人	2,568,873	1,225,574	1,343,299	△4,626	1,414	2,502	22,550	26,088	1,189,923
京 都 市 計	人	1,459,071	689,109	769,962	△1,817	777	1,432	15,287	16,449	728,856
北 京 区	人	116,836	55,502	61,334	△30	56	110	1,208	1,184	57,036
上 京 区	人	83,464	38,320	45,144	17	23	86	1,346	1,266	47,891
左 京 区	人	165,149	79,316	85,833	△490	80	146	2,027	2,451	84,956
中 京 区	人	110,238	50,286	59,952	5	64	102	1,529	1,486	60,714
東 山 科 区	人	36,322	15,955	20,367	8	15	40	465	432	20,417
山 下 京 区	人	134,769	63,201	71,568	△234	73	127	982	1,162	64,551
南 京 区	人	82,667	38,032	44,635	128	44	80	1,359	1,195	48,315
右 京 区	人	101,957	50,550	51,407	30	67	92	1,131	1,076	50,823
西 京 区	人	201,786	94,704	107,082	37	113	206	1,968	1,838	98,073
伏 見 区	人	148,967	70,733	78,234	△482	84	127	1,061	1,500	64,978
14 市 計	人	276,916	132,510	144,406	△806	158	316	2,211	2,859	131,102
福 知 山 市	人	984,982	476,506	508,476	△2,373	569	939	6,584	8,587	410,995
舞 鶴 市	人	76,813	38,192	38,621	△380	57	101	571	907	33,494
綾 部 市	人	79,169	39,493	39,676	△1,033	47	81	453	1,452	34,730
宇 治 市	人	31,574	15,125	16,449	△152	15	54	172	285	13,666
宮 津 市	人	179,012	85,857	93,155	△314	86	166	1,127	1,361	73,723
亀 岡 市	人	16,463	7,792	8,671	△135	6	23	94	212	7,219
城 陽 市	人	86,001	41,566	44,435	16	48	73	587	546	34,592
向 陽 市	人	74,316	35,690	38,626	△76	37	54	373	432	30,467
八 幡 市	人	56,771	27,030	29,741	△25	49	39	361	396	23,592
京 田 辺 市	人	80,679	38,767	41,912	82	54	67	657	562	33,718
丹 波 市	人	70,256	33,897	36,359	△154	44	73	336	461	30,476
京 丹 波 市	人	73,806	36,140	37,666	101	48	39	753	661	31,782
南 丹 波 市	人	50,329	24,118	26,211	△323	23	86	231	491	20,107
木 津 川 市	人	31,342	15,263	16,079	△57	10	40	299	326	13,196
郡 計	人	78,451	37,576	40,875	77	45	43	570	495	30,233
乙 訓 郡	人	124,820	59,959	64,861	△436	68	131	679	1,052	50,072
久 世 郡	人	15,994	7,729	8,265	11	16	11	114	108	6,575
綴 喜 郡	人	15,216	7,407	7,809	△58	10	13	106	161	6,291
相 楽 郡	人	7,337	3,575	3,762	△44	4	13	20	55	3,227
与 謝 郡	人	8,815	4,438	4,377	△47	2	14	28	63	3,421
山 崎 町	人	1,113	526	587	△8	-	1	2	9	516
手 原 町	人	3,448	1,596	1,852	△7	-	2	16	21	1,385
置 置 町	人	36,103	17,159	18,944	△81	17	30	244	312	13,602
南 山 城 村	人	2,350	1,115	1,235	△10	1	2	8	17	1,018
京 丹 波 町	人	12,700	6,034	6,666	△82	5	19	37	105	5,178
伊 根 町	人	1,891	925	966	△11	1	8	11	15	837
与 謝 野 町	人	19,853	9,455	10,398	△99	12	18	93	186	8,022
丹 後 地 域	人	88,536	42,290	46,246	△568	42	135	429	904	36,185
中 丹 地 域	人	187,556	92,810	94,746	△1,565	119	236	1,196	2,644	81,890
南 丹 地 域	人	130,043	62,863	67,180	△123	63	132	923	977	52,966
京 都 市 域	人	1,459,071	689,109	769,962	△1,817	777	1,432	15,287	16,449	728,856
山 城 地 域	人	703,667	338,502	365,165	△553	413	567	4,715	5,114	290,026
( 乙 訓 地 域 )	人	153,444	73,526	79,918	68	119	117	1,132	1,066	63,885
( 山 城 中 部 地 域 )	人	428,758	207,004	221,754	△592	231	372	2,743	3,194	179,387
( 相 楽 地 域 )	人	121,465	57,972	63,493	△29	63	78	840	854	46,754

- 注 1 令和2年国勢調査(速報値)の人口及び世帯数を基礎として、各市町村から提供された1か月間の住民票の移動数を基に加減することにより推計したものである。ただし、作成後、数値修正の報告を受けて、再度推計する場合がある。(京都府ホームページに掲載)
- 2 社会動態(転入及び転出)には、同一市町村内(ただし京都市は同一区内)の移動は含まない。また、京都府計及び京都市計はこれらを積み上げた数値であり、京都府内市町村間移動及び京都市内区間移動を含む。
- 3 地域区分は次のとおり。

丹後地域	宮津市、京丹后市、伊根町、与謝野町
中丹地域	福知山市、舞鶴市、綾部市
南丹地域	亀岡市、南丹市、京丹波町
京都市域	京都市
山城地域	
( 乙 訓 地 域 )	向日市、長岡京市、大山崎町
( 山 城 中 部 地 域 )	宇治市、城陽市、八幡市、京田辺市、久御山町、井手町、宇治田原町
( 相 楽 地 域 )	木津川市、笠置町、和束町、精華町、南山城村

京都府の推計人口及び世帯数

令和3年 5月1日現在

5月1日現在の人口は、257万1501人で、前月に比べ2628人の増加となりました。内訳をみると、自然動態は925人減少、社会動態は3553人増加となりました。市町村別に見ると、増加は11市2町村、減少は

4市9町となりました。世帯数は、119万3834世帯で、前月に比べ3911世帯の増加となりました。市町村別に見ると、増加は15市8町村、減少は3町となりました。

市区町村	項目	人 口								世帯数
		総数	男	女	増減数	前月1か月の増減				
						自然動態		社会動態		
出生	死亡	転入	転出							
京 都 府 計		2,571,501	1,227,559	1,343,942	2,628	1,384	2,309	15,942	12,389	1,193,834
京 都 市 計		1,460,518	689,972	770,546	1,447	760	1,274	10,140	8,179	731,268
北 上 区		116,969	55,594	61,375	133	58	120	770	575	57,266
京 都 区		83,628	38,364	45,264	164	37	83	810	600	48,076
左 京 区		165,656	79,596	86,060	507	89	118	1,528	992	85,536
中 京 区		110,342	50,337	60,005	104	51	83	960	824	60,882
東 山 区		36,272	15,932	20,340	△50	15	54	300	311	20,400
山 科 区		134,740	63,180	71,560	△29	62	121	692	662	64,671
下 京 区		82,732	38,085	44,647	65	41	68	851	759	48,443
南 京 区		102,089	50,673	51,416	132	70	82	776	632	50,972
右 京 区		201,828	94,709	107,119	42	98	161	1,072	967	98,247
西 京 区		148,997	70,769	78,228	30	85	121	708	642	65,131
伏 見 区		277,265	132,733	144,532	349	154	263	1,673	1,215	131,644
14 市 計		986,229	477,645	508,584	1,247	564	906	5,324	3,735	412,412
福 知 山 市		76,938	38,298	38,640	125	60	89	395	241	33,679
舞 鶴 市		79,924	40,185	39,739	755	52	94	1,360	563	35,103
綾 部 市		31,593	15,146	16,447	19	14	43	135	87	13,708
宇 治 市		179,073	85,963	93,110	61	98	131	863	769	73,971
宮 津 市		16,483	7,819	8,664	20	6	24	96	58	7,256
亀 岡 市		86,040	41,593	44,447	39	50	82	341	270	34,686
城 陽 市		74,290	35,682	38,608	△26	34	67	213	206	30,495
向 陽 市		56,803	27,034	29,769	32	28	42	245	199	23,626
八 幡 市		80,671	38,754	41,917	△8	58	72	368	362	33,753
京 田 市		70,188	33,872	36,316	△68	29	66	180	211	30,486
京 丹 市		73,909	36,188	37,721	103	42	47	362	254	31,883
京 丹 市		50,298	24,125	26,173	△31	28	60	159	158	20,142
南 丹 市		31,411	15,315	16,096	69	15	44	233	135	13,308
木 津 川 市		78,608	37,671	40,937	157	50	45	374	222	30,316
郡 部 計		124,754	59,942	64,812	△66	60	129	478	475	50,154
乙 訓 郡 大 山 崎 町		16,053	7,774	8,279	59	18	11	108	56	6,625
久 世 郡 久 御 山 町		15,184	7,392	7,792	△32	5	10	58	85	6,272
綴 喜 郡 井 手 原 町		7,327	3,573	3,754	△10	1	11	23	23	3,233
宇 治 郡 宇 治 原 町		8,811	4,437	4,374	△4	6	11	28	27	3,422
相 楽 郡 笠 置 町		1,105	523	582	△8	-	6	1	3	513
和 束 町		3,439	1,594	1,845	△9	1	5	7	12	1,381
精 華 町		36,065	17,139	18,926	△38	14	26	127	153	13,620
南 山 城 村		2,357	1,116	1,241	7	-	5	17	5	1,026
船 井 郡 京 丹 波 町		12,693	6,034	6,659	△7	3	16	52	46	5,187
与 謝 郡 伊 根 町		1,888	924	964	△3	3	3	5	8	838
与 謝 郡 野 町		19,832	9,436	10,396	△21	9	25	52	57	8,037
(再掲) 丹 後 地 域		88,501	42,304	46,197	△35	46	112	312	281	36,273
中 丹 地 域		188,455	93,629	94,826	899	126	226	1,890	891	82,490
南 丹 地 域		130,144	62,942	67,202	101	68	142	626	451	53,181
京 都 市 域		1,460,518	689,972	770,546	1,447	760	1,274	10,140	8,179	731,268
山 城 地 域		703,883	338,712	365,171	216	384	555	2,974	2,587	290,622
(乙 訓 地 域)		153,527	73,562	79,965	83	104	125	721	617	64,004
(山 城 中 部 地 域)		428,782	207,107	221,675	24	215	343	1,727	1,575	179,762
(相 楽 地 域)		121,574	58,043	63,531	109	65	87	526	395	46,856

- 注 1 令和2年国勢調査（速報値）の人口及び世帯数を基礎として、各市町村から提供された1か月間の住民票の移動数を基に加減することにより推計したものである。ただし、作成後、数値修正の報告を受けて、再度推計する場合がある。（京都府ホームページに掲載）
- 2 社会動態（転入及び転出）には、同一市町村内（ただし京都市は同一区内）の移動は含まない。また、京都府計及び京都市計はこれらを積み上げた数値であり、京都府内市町村間移動及び京都市内区間移動を含む。
- 3 地域区分は次のとおり。

丹後地域	宮津市、京丹后市、伊根町、与謝野町
中丹地域	福知山市、舞鶴市、綾部市
南丹地域	亀岡市、南丹市、京丹波町
京都市域	京都市
山城地域	
（乙訓地域）	向日市、長岡京市、大山崎町
（山城中部地域）	宇治市、城陽市、八幡市、京田辺市、久御山町、井手町、宇治田原町
（相楽地域）	木津川市、笠置町、和束町、精華町、南山城村



令和3年 6月1日現在

京都府の推計人口及び世帯数

6月1日現在の人口は、256万9856人で、前月に比べ1645人の減少となりました。内訳をみると、自然動態は1008人減少、社会動態は637人減少となりました。市町村別に見ると、増加は2市1町、減少は

13市9町村、増減なしは1町となりました。世帯数は、119万3566世帯で、前月に比べ268世帯の減少となりました。市町村別に見ると、増加は5市6町村、減少は10市4町、増減なしは1町となりました。

市区町村	項目	人 口								世帯数
		総数	男	女	増減数	前月1か月の増減				
						自然動態		社会動態		
		出生	死亡	転入	転出					
京 都 府 計		2,569,856	1,226,755	1,343,101	△1,645	1,331	2,339	7,426	8,063	1,193,566
京 都 市 計		1,459,583	689,487	770,096	△935	749	1,322	5,126	5,488	731,127
北 区		116,903	55,596	61,307	△66	52	108	332	342	57,258
上 京 区		83,543	38,328	45,215	△85	28	79	395	429	48,063
左 京 区		165,586	79,567	86,019	△70	71	162	577	556	85,566
中 京 区		110,161	50,229	59,932	△181	46	85	498	640	60,808
東 山 科 区		36,234	15,921	20,313	△38	15	50	172	175	20,368
山 下 京 区		134,659	63,144	71,515	△81	68	137	399	411	64,678
南 京 区		82,718	38,056	44,662	△14	39	81	506	478	48,463
下 南 京 区		101,983	50,605	51,378	△106	80	88	427	525	50,928
右 京 区		201,824	94,687	107,137	△4	117	177	667	611	98,294
西 伏 見 区		148,912	70,741	78,171	△85	73	113	401	446	65,110
伏 見 区		277,060	132,613	144,447	△205	160	242	752	875	131,591
14 市 計		985,614	477,359	508,255	△615	520	884	2,033	2,284	412,281
福 知 山 市		76,911	38,302	38,609	△27	48	84	170	161	33,666
舞 鶴 市		79,797	40,096	39,701	△127	41	89	124	203	35,060
綾 部 市		31,534	15,111	16,423	△59	15	47	54	81	13,682
宇 治 市		178,919	85,885	93,034	△154	89	148	361	456	73,937
宮 津 市		16,449	7,798	8,651	△34	3	31	27	33	7,243
亀 岡 市		85,999	41,574	44,425	△41	47	58	159	189	34,691
城 陽 市		74,280	35,677	38,603	△10	35	61	139	123	30,492
向 陽 市		56,716	26,997	29,719	△87	31	47	117	188	23,594
八 幡 市		80,697	38,756	41,941	26	52	55	232	203	33,789
京 田 辺 市		70,100	33,844	36,256	△88	20	57	126	177	30,453
京 丹 後 市		73,891	36,188	37,703	△18	45	49	174	188	31,887
京 丹 波 市		50,251	24,108	26,143	△47	25	76	71	67	20,133
南 丹 市		31,408	15,314	16,094	△3	9	35	88	65	13,321
木 津 川 市		78,662	37,709	40,953	54	60	47	191	150	30,333
郡 部 計		124,659	59,909	64,750	△95	62	133	267	291	50,158
乙 訓 郡 大 山 崎 町		16,059	7,773	8,286	6	13	10	50	47	6,627
久 世 郡 久 御 山 町		15,180	7,395	7,785	△4	8	16	49	45	6,282
綴 喜 郡 井 手 町		7,322	3,570	3,752	△5	1	6	10	10	3,233
宇 治 郡 宇 治 町		8,811	4,435	4,376	-	4	3	24	25	3,426
相 楽 郡 笠 置 町		1,098	520	578	△7	-	4	-	3	512
和 束 町		3,434	1,593	1,841	△5	-	6	2	1	1,378
精 華 町		36,048	17,128	18,920	△17	14	26	83	88	13,625
南 山 城 村		2,355	1,117	1,238	△2	-	3	5	4	1,027
船 井 郡 京 丹 波 町		12,663	6,027	6,636	△30	9	25	14	28	5,177
与 謝 郡 伊 根 町		1,884	922	962	△4	2	7	2	1	840
与 謝 郡 野 町		19,805	9,429	10,376	△27	11	27	28	39	8,031
(再掲) 丹 後 地 域		88,389	42,257	46,132	△112	41	141	128	140	36,247
中 丹 地 域		188,242	93,509	94,733	△213	104	220	348	445	82,408
南 丹 地 域		130,070	62,915	67,155	△74	65	118	261	282	53,189
京 都 市 域		1,459,583	689,487	770,096	△935	749	1,322	5,126	5,488	731,127
山 城 地 域		703,572	338,587	364,985	△311	372	538	1,563	1,708	290,595
(乙 訓 地 域)		153,472	73,526	79,946	△55	96	112	399	438	64,010
(山 城 中 部 地 域)		428,503	206,994	221,509	△279	202	340	883	1,024	179,710
(相 楽 地 域)		121,597	58,067	63,530	23	74	86	281	246	46,875

注 1 令和2年国勢調査(速報値)の人口及び世帯数を基礎として、各市町村から提供された1か月間の住民票の移動数を基に加減することにより推計したものである。ただし、作成後、数値修正の報告を受けて、再度推計する場合がある。(京都府ホームページに掲載)

2 社会動態(転入及び転出)には、同一市町村内(ただし京都市は同一区内)の移動は含まない。また、京都府計及び京都市計はこれらを積み上げた数値であり、京都府内市町村間移動及び京都市内区間移動を含む。

3 地域区分は次のとおり。  
 丹後地域 宮津市、京丹后市、伊根町、与謝野町  
 中丹地域 福知山市、舞鶴市、綾部市  
 南丹地域 亀岡市、南丹市、京丹波町  
 京都市域 京都市  
 山城地域  
 (乙訓地域 向日市、長岡京市、大山崎町  
 (山城中部地域 宇治市、城陽市、八幡市、京田辺市、久御山町、井手町、宇治田原町  
 相楽地域 木津川市、笠置町、和束町、精華町、南山城村