

毎月勤労統計調査地方調査結果

令和6年9月分

京都府総合政策環境部企画統計課

賃金・労働時間・雇用の動き

(注) 対前月比、対前年同月比は、指数によって計算したものである。

I 事業所規模5人以上

1 賃金の動き

現金給与総額	257,230円
○対前月比	4.2%の減
○対前年同月比	1.0%の増
きまって支給する給与	254,570円
○対前月比	0.1%の減
○対前年同月比	1.3%の増
特別に支払われた給与	2,660円
○対前月差	11,090円の減
○対前年同月差	1,143円の減

2 労働時間の動き

出勤日数	16.6日
○対前月差	0.2日の増
○対前年同月差	0.1日の減
総実労働時間	126.2時間
○対前月比	1.1%の増
○対前年同月比	1.1%の減
所定外労働時間	9.3時間
○対前月比	5.7%の増
○対前年同月比	5.7%の増

第1表 平均現金給与総額・出勤日数・労働時間(規模5人以上)

産 業 別	総 数				男			女	
	現金給与総額	きまって支給する給与	所定内給与	特別に支払われた給与	現金給与総額	きまって支給する給与	特別に支払われた給与	現金給与総額	きまって支給する給与
T L 調 査 産 業 計	257,230	254,570	235,994	2,660	315,169	311,738	3,431	195,423	193,586
D 建 設 業	321,270	320,849	297,749	421	343,966	343,444	522	225,961	225,961
E 製 造 業	333,590	328,758	302,507	4,832	378,843	374,044	4,799	230,221	225,312
F 電 気・ガ 斯・熱 供 給・水 道 業	456,243	436,428	377,589	19,815	464,159	443,122	21,037	357,723	353,115
G 情 報 通 信 業	352,340	333,733	323,647	18,607	381,168	360,777	20,391	303,187	287,622
H 運 輸 業, 郵 便 業	283,836	281,580	239,273	2,256	302,697	299,951	2,746	200,045	199,969
I 卸 売 業, 小 売 業	226,716	222,942	209,711	3,774	306,885	301,655	5,230	165,298	162,639
J 金 融 業, 保 険 業	386,932	382,941	359,072	3,991	527,362	520,649	6,713	308,795	306,318
K 不 動 産 業, 物 品 賃 貸 業	264,039	260,437	243,641	3,602	295,740	290,067	5,673	212,036	211,832
L 学 術 研 究, 専 門・技 術 サ ー ビ ス 業	321,507	319,227	299,662	2,280	353,768	350,550	3,218	247,036	246,921
M 宿 泊 業, 飲 食 サ ー ビ ス 業	100,343	99,385	92,961	958	125,612	124,124	1,488	80,996	80,444
N 生 活 関 連 サ ー ビ ス 業, 娯 楽 業	173,535	173,042	165,000	493	233,921	232,931	990	126,007	125,906
O 教 育, 学 習 支 援 業	296,173	295,218	288,994	955	328,323	327,335	988	262,257	261,337
P 医 療, 福 祉	262,823	262,139	236,165	684	343,541	343,087	454	232,909	232,140
Q 複 合 サ ー ビ ス 事 業	320,654	318,951	302,404	1,703	358,031	355,885	2,146	253,770	252,861
R サ ー ビ ス 業 (他 に 分 類 さ れ な い も の)	242,779	240,589	226,266	2,190	284,686	282,577	2,109	176,460	174,142
E09,10 食 料 品・た ば こ	241,368	230,674	205,972	10,694	302,420	292,117	10,303	181,459	170,382
E11 織 維 工 業	227,764	227,181	221,842	583	253,875	252,732	1,143	208,606	208,434
E12 木 材・木 製 品	362,881	300,030	284,669	62,851	385,095	315,596	69,499	271,012	235,654
E13 家 具・装 備 品	296,822	296,822	289,796	-	324,353	324,353	-	240,765	240,765
E14 パ ル プ・紙	293,272	291,297	263,625	1,975	322,988	320,562	2,426	212,851	212,096
E15 印 刷・同 関 連 業	273,756	272,493	244,851	1,263	299,818	298,190	1,628	187,929	187,870
E16,17 化 学、石 油・石 炭	408,178	378,400	358,527	29,778	444,918	412,113	32,805	322,440	299,728
E18 プ ラ ス チ ッ ク 製 品	312,004	312,004	299,032	-	353,453	353,453	-	208,765	208,765
E19 ゴ ム 製 品	296,627	296,627	262,936	-	315,252	315,252	-	211,634	211,634
E21 窯 業・土 石 製 品	312,766	312,766	290,097	-	340,436	340,436	-	214,606	214,606
E22 鉄 鋼 業	394,110	391,212	348,714	2,898	419,962	416,756	3,206	259,021	257,732
E23 非 鉄 金 属 製 造 業	342,542	342,542	326,115	-	364,860	364,860	-	219,657	219,657
E24 金 属 製 品 製 造 業	312,806	312,803	275,135	3	340,165	340,162	3	200,846	200,846
E25 は ん 用 機 械 器 具	373,733	368,570	348,015	5,163	392,723	387,112	5,611	273,227	270,434
E26 生 産 用 機 械 器 具	338,323	338,204	318,380	119	355,988	355,845	143	251,152	251,152
E27 業 務 用 機 械 器 具	375,675	374,408	356,460	1,267	428,790	427,216	1,574	272,614	271,944
E28 電 子・デ バ イ ス	426,259	426,259	398,479	-	471,076	471,076	-	300,534	300,534
E29 電 気 機 械 器 具	398,876	395,447	365,440	3,429	435,753	431,778	3,975	283,851	282,122
E30 情 報 通 信 機 械 器 具	459,671	458,926	418,172	745	515,798	514,948	850	335,607	335,095
E31 輸 送 用 機 械 器 具	422,584	415,679	349,453	6,905	431,819	425,058	6,761	331,462	323,129
E32,20 そ の 他 の 製 造 業	314,492	314,492	285,227	-	411,502	411,502	-	204,868	204,868
I-1 卸 売 業	339,100	335,646	308,347	3,454	417,031	413,807	3,224	231,345	227,572
I-2 小 売 業	177,399	173,484	166,426	3,915	230,970	224,357	6,613	146,006	143,672
M75 宿 泊 業	187,008	181,805	171,349	5,203	231,077	222,965	8,112	148,538	145,875
MS M 一 括 分	83,657	83,516	77,868	141	103,469	103,371	98	68,871	68,698
P83 医 療 業 分	310,328	309,666	264,342	662	431,059	430,332	727	264,952	264,314
PS P 一 括 分	220,484	219,780	211,051	704	264,006	263,800	206	204,556	203,670
R91 職 業 紹 介・派 遣 業	277,522	273,565	252,369	3,957	318,251	315,781	2,470	218,658	212,552
R92 そ の 他 の 事 業 サ ー ビ ス	223,902	221,646	207,255	2,256	269,488	266,750	2,738	165,360	163,723
RS R 一 括 分	255,163	254,501	245,730	662	287,904	287,033	871	163,738	163,661

注1 集計事業所数が少ない産業は結果の公表ができないため、統計表の表章産業からは除いているが、それぞれの
 2 令和6年1月分において、推計に用いる母集団労働者数の更新作業(ベンチマーク更新)を実施した。賃金、ベンチマーク更新を実施した参考値を作成し、この参考値と令和6年の値を比較することにより算出しているため、

図1 産業、男女別きまって支給する給与

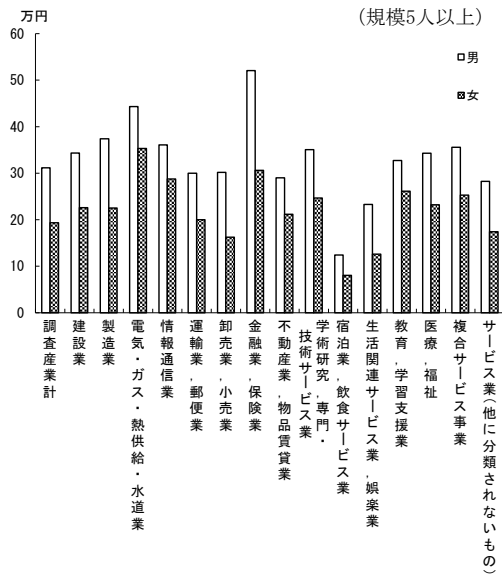
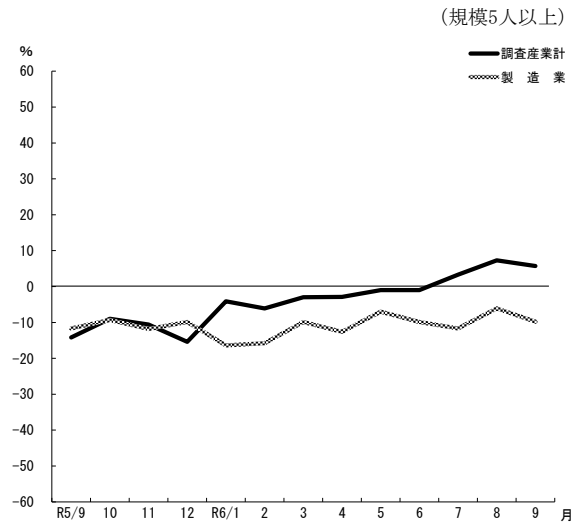


図2 所定外労働時間（対前年同月増減率）の推移



(単位：円、日、時間)

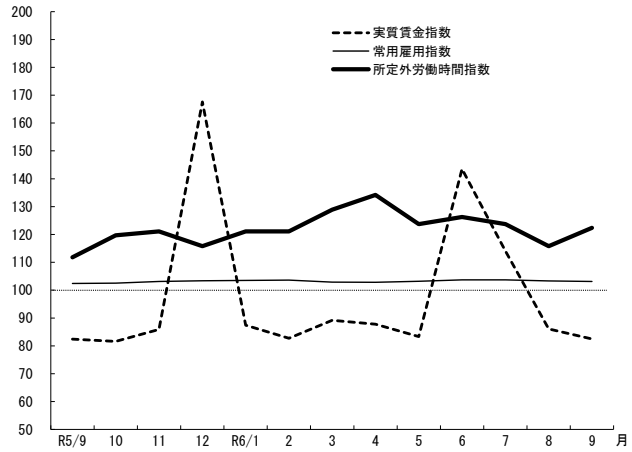
特別に支払われた給与	総数				男				女				産業別	
	出勤日数	総労働時間	実労働時間	所定内労働時間	所定外労働時間	出勤日数	総労働時間	実労働時間	所定内労働時間	所定外労働時間	出勤日数	総労働時間		実労働時間
1,837	16.6	126.2	116.9	9.3	17.5	140.8	127.6	13.2	15.7	110.7	105.5	5.2	T	L
-	20.5	163.0	152.3	10.7	20.9	167.9	155.7	12.2	18.9	142.6	138.2	4.4	D	
4,909	18.3	149.2	138.1	11.1	18.5	155.0	141.9	13.1	17.9	136.2	129.5	6.7	E	
4,608	17.6	152.1	134.7	17.4	17.6	153.1	135.3	17.8	17.4	140.0	126.9	13.1	F	
15,565	18.8	135.0	125.9	9.1	19.1	150.3	139.0	11.3	18.4	108.9	103.5	5.4	G	
76	19.1	164.6	138.6	26.0	19.5	172.5	142.9	29.6	17.6	129.5	119.2	10.3	H	
2,659	16.6	119.8	113.8	6.0	17.4	136.7	126.6	10.1	16.0	107.0	104.1	2.9	I	
2,477	17.3	137.4	127.3	10.1	17.9	154.9	137.7	17.2	16.9	127.7	121.5	6.2	J	
204	17.8	140.7	128.1	12.6	18.6	151.9	137.2	14.7	16.6	122.2	113.1	9.1	K	
115	18.4	142.2	132.6	9.6	18.6	144.2	133.1	11.1	18.0	137.7	131.5	6.2	L	
552	11.7	72.1	68.2	3.9	12.5	83.1	77.5	5.6	11.1	63.6	61.0	2.6	M	
101	15.1	107.3	101.3	6.0	16.7	126.6	118.6	8.0	13.9	92.0	87.6	4.4	N	
920	14.9	112.1	100.0	12.1	15.3	118.1	103.9	14.2	14.4	105.8	96.0	9.8	O	
769	16.9	130.2	121.9	8.3	17.2	143.0	127.9	15.1	16.8	125.5	119.7	5.8	P	
909	17.9	143.6	133.6	10.0	18.5	152.5	139.9	12.6	16.9	127.7	122.3	5.4	Q	
2,318	17.4	131.9	124.7	7.2	18.2	145.2	136.0	9.2	16.1	110.7	106.8	3.9	R	
11,077	18.5	143.4	131.0	12.4	19.4	156.1	140.3	15.8	17.6	130.9	121.8	9.1	E09, 10	
172	21.5	164.0	160.6	3.4	22.3	172.3	168.4	3.9	20.9	158.0	154.9	3.1	E11	
35,358	18.8	159.9	149.8	10.1	18.8	161.3	150.3	11.0	18.9	154.1	147.7	6.4	E12	
-	17.5	132.5	128.5	4.0	19.4	149.9	144.5	5.4	13.8	97.0	96.0	1.0	E13	
755	18.7	152.3	142.5	9.8	18.5	155.9	143.4	12.5	19.3	142.8	140.2	2.6	E14	
59	19.1	161.0	147.8	13.2	19.3	168.5	153.3	15.2	18.4	136.8	130.0	6.8	E15	
22,712	16.9	135.9	125.9	10.0	16.7	135.1	124.6	10.5	17.3	137.7	128.9	8.8	E16, 17	
-	19.8	153.9	146.3	7.6	20.0	160.4	150.8	9.6	19.2	137.6	135.0	2.6	E18	
-	19.1	167.1	148.7	18.4	19.8	174.9	154.0	20.9	16.1	131.4	124.7	6.7	E19	
-	17.0	142.6	135.0	7.6	17.0	144.0	135.5	8.5	16.9	137.6	133.2	4.4	E21	
1,289	20.8	174.7	161.1	13.6	21.3	178.6	164.2	14.4	18.4	153.8	144.9	8.9	E22	
-	18.4	148.2	142.1	6.1	18.3	151.1	144.2	6.9	18.8	132.0	130.2	1.8	E23	
-	18.8	156.1	138.6	17.5	19.1	164.7	145.2	19.5	17.8	120.9	111.4	9.5	E24	
2,793	19.2	164.4	153.9	10.5	19.4	167.9	156.2	11.7	18.3	146.3	142.2	4.1	E25	
-	18.9	157.6	146.8	10.8	19.0	160.0	148.2	11.8	18.5	145.8	140.1	5.7	E26	
670	17.4	140.5	133.4	7.1	17.2	141.4	133.8	7.6	17.7	138.6	132.6	6.0	E27	
-	16.1	134.4	124.0	10.4	16.2	136.0	124.6	11.4	15.9	130.3	122.5	7.8	E28	
1,729	17.4	146.6	134.7	11.9	17.4	149.3	135.8	13.5	17.5	138.1	131.3	6.8	E29	
512	18.4	152.8	141.0	11.8	18.6	157.8	143.3	14.5	17.7	141.5	135.8	5.7	E30	
8,333	18.2	159.0	141.4	17.6	18.1	159.7	141.3	18.4	18.4	151.9	142.1	9.8	E31	
-	17.9	143.6	133.5	10.1	18.8	163.7	147.5	16.2	16.9	120.8	117.6	3.2	E32, 20	
3,773	18.2	146.1	136.0	10.1	19.2	160.2	146.3	13.9	16.8	126.8	121.9	4.9	I-1	
2,334	16.0	108.3	104.1	4.2	16.2	120.4	113.0	7.4	15.8	101.2	98.9	2.3	I-2	
2,663	15.6	114.5	107.1	7.4	16.9	130.7	120.0	10.7	14.4	100.3	95.8	4.5	M75	
173	11.0	63.9	60.7	3.2	11.6	73.2	68.6	4.6	10.5	57.0	54.8	2.2	MS	
638	17.2	133.0	120.4	12.6	17.3	152.9	129.1	23.8	17.1	125.6	117.2	8.4	P83	
886	16.6	127.7	123.2	4.5	17.1	134.0	126.9	7.1	16.4	125.4	121.9	3.5	PS	
6,106	17.4	144.9	132.8	12.1	17.6	153.5	137.7	15.8	17.1	132.4	125.6	6.8	R91	
1,637	17.1	125.4	118.6	6.8	17.9	140.6	131.2	9.4	16.1	106.2	102.6	3.6	R92	
77	18.0	135.1	131.2	3.9	19.1	147.6	142.9	4.7	14.8	100.1	98.5	1.6	RS	

該当数値は、中分類は大分類に、大分類は調査産業計に含めて算定している。
労働時間及びパートタイム労働者比率の令和6年（1月分以降）の前年同月比等については、令和5年1月に指数から算出した場合と一致しない。

3 雇用の動き

常用労働者数	957,156人
○対前月比	0.2%の減
○対前年同月比	0.7%の増
パートタイム労働者比率	38.9%
労働異動	
○入職率	総数1.7% (前月1.8%)
	男1.7% (〃 1.8%)
	女1.7% (〃 1.8%)
○離職率	総数1.8% (前月1.9%)
	男2.0% (〃 1.6%)
	女1.6% (〃 2.1%)

図3 実質賃金指数、常用雇用指数及び所定外労働時間指数の推移
(調査産業計) (令和2年=100) (規模5人以上)



第2表 常用労働者数 (規模5人以上)

(単位:人、%)

産 業 別	総 数			男			女			
	本調査期間末	パートタイム	増加 常用	減少 常用	本調査期間末	増加 常用	減少 常用	本調査期間末	増加 常用	減少 常用
	常用労働者数	労働者比率	労働者数	労働者数	常用労働者数	労働者数	労働者数	常用労働者数	労働者数	労働者数
T L 調 査 産 業 計	957,156	38.9	16,023	17,364	493,537	8,361	10,052	463,619	7,662	7,312
D 建 設 業	29,161	5.3	192	220	23,596	154	90	5,565	38	130
E 製 造 業	156,724	14.3	1,098	1,405	109,043	775	912	47,681	323	493
F 電 気 ・ ガ ス ・ 熱 供 給 ・ 水 道 業	3,051	2.1	-	2	2,824	-	2	227	-	-
G 情 報 通 信 業	13,188	9.9	93	99	8,313	56	59	4,875	37	40
H 運 輸 業 , 郵 便 業	56,250	19.7	398	1,727	45,796	326	1,647	10,454	72	80
I 卸 売 業 , 小 売 業	181,065	50.6	4,008	1,892	78,730	2,123	831	102,335	1,885	1,061
J 金 融 業 , 保 険 業	22,602	13.4	156	189	8,066	9	49	14,536	147	140
K 不 動 産 業 , 物 品 賃 貸 業	13,805	34.6	228	146	8,543	75	91	5,262	153	55
L 学 術 研 究 , 専 門 ・ 技 術 サ ー ビ ス 業	20,727	27.8	108	155	14,437	57	140	6,290	51	15
M 宿 泊 業 , 飲 食 サ ー ビ ス 業	111,519	83.9	4,305	6,567	48,019	2,599	4,256	63,500	1,706	2,311
N 生 活 関 連 サ ー ビ ス 業 , 娯 楽 業	25,690	60.6	1,061	498	11,357	411	78	14,333	650	420
O 教 育 , 学 習 支 援 業	88,541	38.7	1,953	1,317	45,292	773	771	43,249	1,180	546
P 医 療 , 福 祉 社	159,924	41.4	1,578	1,329	43,366	533	219	116,558	1,045	1,110
Q 複 合 サ ー ビ ス 事 業	6,012	13.5	31	18	3,865	31	6	2,147	-	12
R サ ー ビ ス 業 (他 に 分 類 さ れ な い も の)	68,897	29.9	814	1,800	42,290	439	901	26,607	375	899
E09,10 食 料 品 ・ た ば こ 業	27,872	42.4	388	312	13,830	209	120	14,042	179	192
E11 織 維 工 業	7,196	10.7	11	7	3,047	9	4	4,149	2	3
E12 木 材 ・ 木 製 品	829	4.6	-	6	667	-	6	162	-	-
E13 家 具 ・ 装 備 品	842	27.8	2	-	565	2	-	277	-	-
E14 パ ル プ ・ 紙	4,785	5.4	24	24	3,493	22	24	1,292	2	-
E15 印 刷 ・ 同 関 連 業	7,356	13.7	29	128	5,645	20	91	1,711	9	37
E16,17 化 学 , 石 油 ・ 石 炭	7,885	8.1	20	121	5,510	20	110	2,375	-	11
E18 プ ラ ス チ ッ ク 製 品	7,535	13.4	42	38	5,377	17	13	2,158	25	25
E19 ゴ ム 製 品	795	5.8	12	2	653	11	1	142	1	1
E21 窯 業 ・ 土 石 製 品	4,209	18.1	11	24	3,282	11	24	927	-	-
E22 鉄 鋼 業	897	5.7	51	25	767	51	1	130	-	24
E23 非 鉄 金 属 製 造 業	1,622	7.0	-	22	1,371	-	22	251	-	-
E24 金 属 製 品 製 造 業	9,650	10.3	137	136	7,759	137	128	1,891	-	8
E25 はん 用 機 械 器 具	4,419	3.7	11	14	3,718	8	8	701	3	6
E26 生 産 用 機 械 器 具	16,767	4.7	205	232	13,956	146	140	2,811	59	92
E27 業 務 用 機 械 器 具	9,410	8.2	26	71	6,214	16	37	3,196	10	34
E28 電 子 ・ デ バ イ ス	12,366	1.7	27	56	9,117	18	38	3,249	9	18
E29 電 気 機 械 器 具	14,882	8.8	44	87	11,263	29	74	3,619	15	13
E30 情 報 通 信 機 械 器 具	3,259	3.5	1	13	2,247	1	3	1,012	-	10
E31 輸 送 用 機 械 器 具	8,098	2.8	47	55	7,357	47	46	741	-	9
E32,20 そ の 他 の 製 造 業	6,050	17.7	10	32	3,205	1	22	2,845	9	10
I-1 卸 売 業	55,163	16.1	806	280	31,993	454	186	23,170	352	94
I-2 小 売 業	125,902	65.7	3,202	1,612	46,737	1,669	645	79,165	1,533	967
M75 宿 泊 業	17,910	49.8	416	970	8,321	179	490	9,589	237	480
MS M 一 括 分	93,609	90.4	3,889	5,597	39,698	2,420	3,766	53,911	1,469	1,831
P83 医 療 業	75,177	32.2	578	837	20,576	170	162	54,601	408	675
PS P 一 括 分	84,747	49.5	1,000	492	22,790	363	57	61,957	637	435
R91 職 業 紹 介 ・ 派 遣 業	14,026	11.3	251	266	8,277	104	139	5,749	147	127
R92 そ の 他 の 事 業 サ ー ビ ス	37,423	41.0	407	611	21,016	219	381	16,407	188	230
RS R 一 括 分	17,448	20.9	156	923	12,997	116	381	4,451	40	542

注1 集計事業所数が少ない産業は結果の公表ができないため、統計表の表章産業からは除いているが、それぞれの該当数値は、中分類は大分類に、大分類は調査産業計に含めて算定している。

2 増加(減少)常用労働者とは、採用(解雇・退職)者、転勤者、無給・病欠者の復職(休職)等のことである。

3 令和6年1月調査において実施したベンチマーク更新に伴い、常用雇用指数は過去に遡って改訂が行われたところである。それに伴い、基準年(令和2年)の常用雇用指数が100となるように、令和6年4月調査より、常用雇用指数を過去に遡って改訂している。また、伸び率についても、改訂後の指数で再計算している。

4 指数

(その1)

規模5人以上(令和2年=100)

年 月	名目賃金指数						労働時間指数					
	現金給与総額		きまって支給する給与		所定内給与		総実労働時間		所定内労働時間			
	調査産業計	製造業	調査産業計	製造業	調査産業計	製造業	調査産業計	製造業	調査産業計	製造業		
平成 令和	30年 元年	平均	103.7 102.7	104.0 104.9	102.9 102.5	102.8 105.2	101.5 101.7	101.0 103.9	109.5 105.7	105.9 103.7	108.4 105.4	104.1 102.5
	2		100.0	100.0	100.0	100.0	100.0	100.0	100.0	100.0	100.0	100.0
	3		101.2	105.5	100.9	104.3	100.8	103.1	100.4	103.3	104.3	101.6
	4		105.6	113.0	103.3	110.5	102.5	108.6	103.3	104.3	104.3	101.5
	5		105.5	110.5	103.3	108.7	102.4	107.6	102.7	103.6	101.4	102.3
令和	5年	9月	88.3	90.1	103.2	109.1	102.6	108.8	101.8	103.1	101.0	101.9
		10	88.4	89.9	103.3	109.3	102.6	108.0	103.2	105.1	102.0	103.6
		11	93.0	92.3	102.5	108.3	101.7	106.5	103.3	108.0	102.1	106.7
		12	181.0	201.5	103.5	109.1	102.3	107.2	101.5	106.7	100.4	104.6
	6年	1月	94.6	96.2	104.5	106.0	103.4	106.4	97.2	91.1	95.5	90.8
		2	89.6	88.9	104.7	107.2	103.8	107.0	102.8	101.5	101.5	101.2
		3	96.7	92.2	106.4	107.8	104.9	107.0	102.8	101.4	100.9	100.3
		4	95.9	93.0	108.1	109.8	106.5	109.3	107.5	106.0	105.7	105.7
		5	91.5	92.0	106.5	109.2	105.4	108.8	103.2	98.5	101.7	97.9
		6	157.6	167.4	107.7	110.5	106.5	109.9	107.0	105.9	105.7	105.7
		7	125.9	145.4	108.0	111.0	106.9	110.3	106.8	105.9	105.6	105.4
		8	95.4	93.6	107.4	112.4	106.5	112.2	101.1	99.2	100.1	98.6
		9	91.4	92.5	107.3	112.0	106.2	111.3	102.2	100.8	100.8	100.1

(その2)

年 月	労働時間指数		常用雇用指数		実質賃金指数					
	所定外労働時間				現金給与総額		きまって支給する給与			
	調査産業計	製造業	調査産業計	製造業	調査産業計	製造業	調査産業計	製造業		
平成 令和	30年 元年	平均	127.8 110.7	130.8 121.0	97.1 101.0	101.4 103.5	104.0 102.5	104.3 104.7	103.2 102.3	103.1 105.0
	2		100.0	100.0	100.0	100.0	100.0	100.0	100.0	100.0
	3		109.7	126.8	101.0	101.6	101.4	105.7	101.1	104.5
	4		129.3	138.2	101.6	101.9	102.7	109.9	100.5	107.5
	5		120.3	121.7	101.9	104.0	99.0	103.7	96.9	102.0
令和	5年	9月	111.8	119.8	102.4	104.2	82.4	84.0	96.3	101.8
		10	119.7	125.7	102.5	104.6	81.6	83.0	95.4	100.9
		11	121.1	126.7	103.1	103.5	85.9	85.2	94.6	100.0
		12	115.8	134.7	103.4	104.8	167.6	186.6	95.8	101.0
	6年	1月	121.1	96.0	103.5	106.2	87.4	88.9	96.6	98.0
		2	121.1	105.9	103.6	106.3	82.7	82.1	96.7	99.0
		3	128.9	116.8	102.9	106.2	89.2	85.1	98.2	99.4
		4	134.2	109.9	102.8	105.8	87.8	85.2	99.0	100.5
		5	123.7	106.9	103.2	107.5	83.3	83.7	96.9	99.4
		6	126.3	108.9	103.7	107.8	143.5	152.5	98.1	100.6
		7	123.7	111.9	103.7	107.0	114.0	131.7	97.8	100.5
		8	115.8	106.9	103.3	106.8	86.1	84.5	96.9	101.4
		9	122.4	109.9	103.1	106.7	82.5	83.5	96.8	101.1

- 注1 実質賃金指数=名目賃金指数÷消費者物価指数(持家の帰属家賃を除く総合)×100
 2 令和6年1月分において、推計に用いる母集団労働者数の更新作業(ベンチマークの更新)を実施した。賃金、労働時間及びパートタイム労働者比率の令和6年(1月分以降)の前年同月比等については、令和5年1月にベンチマーク更新を実施した参考値を作成し、この参考値と令和6年の値を比較することにより算出しているため、指数から算出した場合と一致しない。
 3 令和6年1月調査において実施したベンチマーク更新に伴い、常用雇用指数は過去に遡って改訂が行われたところである。それに伴い、基準年(令和2年)の常用雇用指数が100となるように、令和6年4月調査より、常用雇用指数を過去に遡って改訂している。また、伸び率についても、改訂後の指数で再計算している。

全国平均(令和6年9月)

厚生労働省公表結果から 規模5人以上

項 目	調 査 産 業 計		製 造 業	
	実 数	対前年同月増減率(%)	実 数	対前年同月増減率(%)
現 金 給 与 総 額 (円)	291,712	2.5	335,488	2.7
き ま っ て 支 給 す る 給 与 (円)	282,810	2.2	326,597	2.8
所 定 内 給 与 (円)	263,729	2.5	296,629	2.9
特 別 に 支 払 わ れ た 給 与 (円)	8,902	12.4	8,891	0.7
勤 日 数 (日)	17.3	※ △ 0.4	18.7	※ △ 0.4
出 勤 実 働 時 間 (時間)	134.7	△ 2.7	155.8	△ 2.0
所 定 内 労 働 時 間 (時間)	124.8	△ 2.7	142.3	△ 2.0
所 定 外 労 働 時 間 (時間)	9.9	△ 3.0	13.5	△ 1.5
本 月 末 常 用 労 働 者 数 (千人)	51,020	1.0	7,663	△ 0.1
パ ー ト タ イ ム 労 働 者 比 率 (%)	30.72	※ 0.23	12.76	※ 0.05
入 職 率 (%)	1.61	※ △ 0.18	0.89	※ △ 0.04
離 職 率 (%)	1.73	※ △ 0.02	1.04	※ △ 0.04

注 ※は差を示す。

II 事業所規模30人以上

1 賃金の動き

現金給与総額	291,062円
○対前月比	3.3%の減
○対前年同月比	2.9%の増
きまって支給する給与	288,707円
○対前月比	0.1%の減
○対前年同月比	2.7%の増
特別に支払われた給与	2,355円
○対前月差	9,356円の減
○対前年同月差	366円の増

2 労働時間の動き

出勤日数	16.9日
○対前月差	増減なし
○対前年同月差	0.2日の減
総実労働時間	132.6時間
○対前月比	0.1%の減
○対前年同月比	0.2%の減
所定外労働時間	11.1時間
○対前月比	8.8%の増
○対前年同月比	4.7%の増

第3表 平均現金給与額・出勤日数・労働時間（規模30人以上）

産 業 別	総 数				男			女	
	現金給与総額	きまって支給する給与	所定内給与	特別に支払われた給与	現金給与総額	きまって支給する給与	特別に支払われた給与	現金給与総額	きまって支給する給与
T 調 査 産 業 計	291,062	288,707	264,711	2,355	348,155	345,312	2,843	224,401	222,615
D 建 設 業	359,207	359,207	351,433	-	394,773	394,773	-	240,572	240,572
E 製 造 業	355,941	349,645	318,067	6,296	397,921	391,830	6,091	250,467	243,656
F 電 気 ・ ガ ス ・ 熱 供 給 ・ 水 道 業	500,565	471,079	404,998	29,486	510,417	479,448	30,969	357,341	349,417
G 情 報 通 信 業	336,092	335,838	327,283	254	369,075	368,645	430	288,391	288,391
H 運 輸 業 , 郵 便 業	288,078	287,955	240,602	123	315,120	314,986	134	197,906	197,820
I 卸 売 業 , 小 売 業	252,635	250,417	233,039	2,218	346,689	344,493	2,196	180,632	178,398
J 金 融 業 , 保 険 業	407,942	403,903	373,755	4,039	545,838	541,769	4,069	313,522	309,503
K 不 動 産 業 , 物 品 賃 貸 業	279,164	275,607	255,043	3,557	294,695	288,989	5,706	255,558	255,267
L 学 術 研 究 , 専 門 ・ 技 術 サ ー ビ ス 業	342,266	338,750	310,656	3,516	353,186	348,968	4,218	287,737	287,727
M 宿 泊 業 , 飲 食 サ ー ビ ス 業	120,487	120,051	113,584	436	145,233	144,740	493	99,973	99,585
N 生 活 関 連 サ ー ビ ス 業 , 娯 楽 業	187,537	186,348	178,718	1,189	262,039	259,642	2,397	129,148	128,905
O 教 育 , 学 習 支 援 業	335,921	335,789	328,224	132	373,555	373,356	199	295,090	295,031
P 医 療 , 福 祉 社	297,928	297,489	259,975	439	374,676	374,219	457	262,948	262,518
Q 複 合 サ ー ビ ス 事 業	322,424	322,135	302,850	289	354,673	354,336	337	227,282	227,135
R サ ー ビ ス 業 (他 に 分 類 さ れ な い も の)	240,350	237,472	222,440	2,878	285,677	282,725	2,952	178,933	176,155
E09,10 食 料 品 ・ た ば こ	245,527	231,579	200,555	13,948	296,509	283,292	13,217	193,819	179,131
E11 織 維 工 業	252,152	250,260	241,425	1,892	328,037	323,358	4,679	213,811	213,327
E12 木 材 ・ 木 製 品	362,881	300,030	284,669	62,851	385,095	315,596	69,499	271,012	235,654
E13 家 具 ・ 装 備 品	311,939	311,939	287,919	-	338,051	338,051	-	209,580	209,580
E14 バ ル ブ ・ 紙	298,897	295,978	255,085	2,919	325,601	322,246	3,355	203,988	202,617
E15 印 刷 ・ 同 関 連 業	277,223	275,119	238,283	2,104	298,690	296,112	2,578	187,253	187,133
E16,17 化 学 ・ 石 油 ・ 石 炭	430,082	394,532	373,832	35,550	466,445	427,726	38,719	341,883	314,021
E18 プ ラ ス チ ッ ク 製 品	293,065	293,065	275,106	-	343,952	343,952	-	197,068	197,068
E19 ゴ ム 製 品	311,206	311,206	267,067	-	327,368	327,368	-	211,345	211,345
E21 窯 業 ・ 土 石 製 品	322,650	322,650	291,939	-	356,526	356,526	-	203,497	203,497
E22 鉄 鋼 業	410,440	403,954	352,982	6,486	421,977	415,369	6,608	291,772	286,543
E23 非 鉄 金 属 製 造 業	x	x	x	x	x	x	x	x	x
E24 金 属 製 品 製 造 業	351,866	351,866	301,180	-	364,242	364,242	-	276,134	276,134
E25 は ん 用 機 械 器 具	381,163	374,940	353,618	6,223	399,693	392,973	6,720	279,086	275,604
E26 生 産 用 機 械 器 具	366,896	366,735	343,960	161	381,549	381,357	192	288,830	288,830
E27 業 務 用 機 械 器 具	375,675	374,408	356,460	1,267	428,790	427,216	1,574	272,614	271,944
E28 電 子 ・ デ バ イ ス	430,276	430,276	400,995	-	477,676	477,676	-	302,175	302,175
E29 電 気 機 械 器 具	426,862	423,057	390,970	3,805	451,307	446,966	4,341	330,485	328,793
E30 情 報 通 信 機 械 器 具	459,671	458,926	418,172	745	515,798	514,948	850	335,607	335,095
E31 輸 送 用 機 械 器 具	429,344	421,859	353,054	7,485	435,818	428,607	7,211	352,023	341,266
E32,20 そ の 他 の 製 造 業	366,871	366,871	326,549	-	446,028	446,028	-	251,005	251,005
I-1 卸 売 業	370,621	367,295	329,340	3,326	439,631	436,413	3,218	264,366	260,874
I-2 小 売 業	193,157	191,498	184,493	1,659	264,729	263,434	1,295	155,196	153,344
M75 宿 泊 業	191,957	191,042	180,080	915	232,369	231,159	1,210	157,363	156,700
MS M 一 括 分	87,974	87,757	83,335	217	104,572	104,413	159	74,416	74,151
P83 医 療 業 分	363,167	362,308	299,932	859	462,501	461,640	861	315,178	314,319
PS P 一 括 分	229,915	229,915	218,319	-	275,221	275,221	-	210,509	210,509
R91 職 業 紹 介 ・ 派 遣 業	277,522	273,565	252,369	3,957	318,251	315,781	2,470	218,658	212,552
R92 そ の 他 の 事 業 サ ー ビ ス	218,033	215,294	202,116	2,739	265,475	262,017	3,458	162,266	160,374
RS R 一 括 分	261,738	260,237	248,917	1,501	298,152	296,029	2,123	182,495	182,349

注1 集計事業所数が少ない産業は結果の公表ができないため、統計表の表章産業からは除いているが、それぞれの

2 令和6年1月分において、推計に用いる母集団労働者数の更新作業（ベンチマーク更新）を実施した。賃金、ベンチマーク更新を実施した参考値を作成し、この参考値と令和6年の値を比較することにより算出しているため、

図4 産業、男女別きまって支給する給与 (規模30人以上)

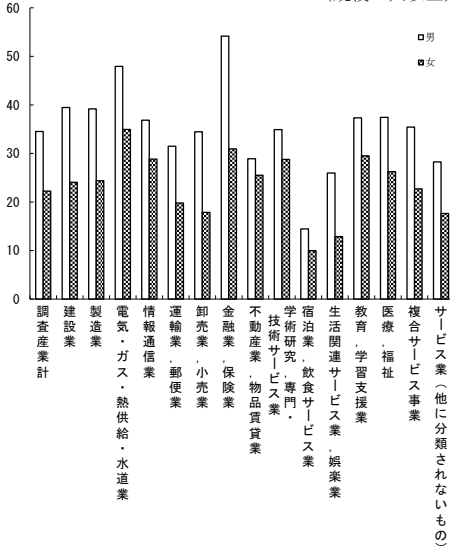
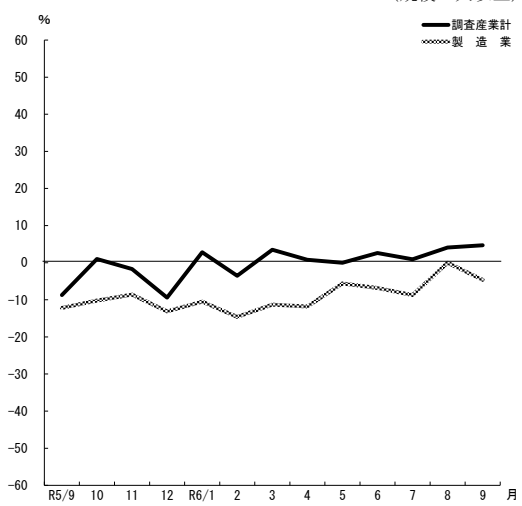


図5 所定外労働時間 (対前年同月増減率) の推移 (規模30人以上)



(単位：円、日、時間)

特別に支払われた給与	総 数				男				女				産業別	
	出勤日数	総労働時間	実労働時間	所定内労働時間	所定外労働時間	出勤日数	総労働時間	実労働時間	所定内労働時間	所定外労働時間	出勤日数	総労働時間		実労働時間
1,786	16.9	132.6	121.5	11.1	17.5	144.7	129.7	15.0	16.2	118.4	111.9	6.5	TL	
-	19.9	157.8	154.2	3.6	20.1	161.5	157.7	3.8	19.2	145.6	142.4	3.2	D	
6,811	17.9	149.0	136.6	12.4	18.0	152.8	138.6	14.2	17.7	139.6	131.6	8.0	E	
7,924	17.7	143.7	129.1	14.6	17.7	145.2	129.8	15.4	17.3	120.2	117.9	2.3	F	
-	18.3	121.3	115.4	5.9	18.4	137.7	130.2	7.5	18.1	97.7	94.0	3.7	G	
86	18.9	166.2	137.7	28.5	19.2	176.7	143.1	33.6	17.8	131.2	120.0	11.2	H	
2,234	17.4	124.8	118.7	6.1	18.3	143.3	133.0	10.3	16.8	110.5	107.7	2.8	I	
4,019	16.7	135.8	124.5	11.3	17.5	151.6	135.6	16.0	16.2	125.0	116.9	8.1	J	
291	18.1	144.3	130.9	13.4	18.4	146.7	131.9	14.8	17.7	140.3	129.2	11.1	K	
10	18.0	138.7	125.5	13.2	18.0	139.2	125.3	13.9	17.9	136.2	126.5	9.7	L	
388	12.5	81.9	77.1	4.8	13.1	90.9	83.9	7.0	12.1	74.5	71.5	3.0	M	
243	14.6	103.8	97.2	6.6	15.8	121.1	113.7	7.4	13.6	90.2	84.2	6.0	N	
59	15.4	120.8	106.5	14.3	16.0	128.7	111.8	16.9	14.9	112.2	100.6	11.6	O	
430	16.9	137.6	127.1	10.5	17.2	147.1	129.6	17.5	16.8	133.1	125.9	7.2	P	
147	18.3	146.0	133.6	12.4	18.5	153.9	139.5	14.4	17.7	122.7	116.3	6.4	Q	
2,778	17.2	131.5	123.7	7.8	18.0	145.8	135.4	10.4	16.2	112.1	107.8	4.3	R	
14,688	18.5	147.3	132.9	14.4	19.2	156.4	138.5	17.9	17.7	138.0	127.3	10.7	E09, 10	
484	19.8	159.5	153.7	5.8	20.3	166.1	160.3	5.8	19.6	156.2	150.4	5.8	E11	
35,358	18.8	159.9	149.8	10.1	18.8	161.3	150.3	11.0	18.9	154.1	147.7	6.4	E12	
-	19.1	160.5	146.9	13.6	18.9	162.3	146.6	15.7	19.8	153.5	148.1	5.4	E13	
1,371	18.5	157.0	142.5	14.5	18.2	161.0	143.7	17.3	19.5	143.0	138.4	4.6	E14	
120	18.7	162.0	145.9	16.1	18.8	167.4	149.9	17.5	18.3	139.2	129.1	10.1	E15	
27,862	16.2	129.8	121.3	8.5	16.1	130.1	120.5	9.6	16.6	129.2	123.1	6.1	E16, 17	
-	19.0	154.2	143.7	10.5	19.1	164.2	149.8	14.4	18.8	135.2	132.2	3.0	E18	
-	19.4	174.0	149.9	24.1	19.5	177.1	151.0	26.1	18.4	154.6	143.3	11.3	E19	
-	16.7	135.9	126.9	9.0	16.9	138.9	129.0	9.9	16.0	125.6	119.5	6.1	E21	
5,229	19.8	157.8	145.9	11.9	19.9	159.5	146.9	12.6	18.2	140.8	135.5	5.3	E22	
x	x	x	x	x	x	x	x	x	x	x	x	x	E23	
-	18.6	162.5	141.1	21.4	18.6	163.7	141.2	22.5	18.3	155.9	141.0	14.9	E24	
3,482	19.0	161.1	153.5	7.6	19.3	164.5	156.3	8.2	17.6	142.7	137.9	4.8	E25	
-	18.6	156.6	144.6	12.0	18.7	158.1	145.3	12.8	18.4	148.2	140.8	7.4	E26	
670	17.4	140.5	133.4	7.1	17.2	141.4	133.8	7.6	17.7	138.6	132.6	6.0	E27	
-	15.9	132.7	121.6	11.1	16.0	134.1	122.0	12.1	15.6	128.8	120.5	8.3	E28	
1,692	16.9	144.6	133.1	11.5	16.9	146.1	133.6	12.5	16.8	138.9	131.5	7.4	E29	
512	18.4	152.8	141.0	11.8	18.6	157.8	143.3	14.5	17.7	141.5	135.8	5.7	E30	
10,757	18.1	158.8	141.0	17.8	18.1	159.3	140.9	18.4	18.6	154.2	143.3	10.9	E31	
-	19.4	161.7	148.7	13.0	19.5	170.8	152.2	18.6	19.3	148.3	143.6	4.7	E32, 20	
3,492	17.7	141.5	131.2	10.3	18.6	152.6	138.9	13.7	16.2	124.3	119.3	5.0	I-1	
1,852	17.3	116.3	112.4	3.9	17.9	135.1	127.8	7.3	17.0	106.3	104.2	2.1	I-2	
663	15.9	118.3	109.8	8.5	17.0	132.8	120.5	12.3	14.9	106.0	100.7	5.3	M75	
265	11.0	65.4	62.3	3.1	11.2	71.3	66.8	4.5	10.9	60.5	58.5	2.0	MS	
859	17.5	145.3	128.8	16.5	17.3	156.5	130.2	26.3	17.6	139.9	128.1	11.8	P83	
-	16.3	129.5	125.3	4.2	17.0	136.6	129.0	7.6	16.0	126.4	123.7	2.7	PS	
6,106	17.4	144.9	132.8	12.1	17.6	153.5	137.7	15.8	17.1	132.4	125.6	6.8	R91	
1,892	17.0	124.9	118.2	6.7	18.1	142.1	132.8	9.3	15.8	104.9	101.2	3.7	R92	
146	17.8	133.4	128.9	4.5	18.5	145.7	140.1	5.6	16.2	106.8	104.6	2.2	RS	

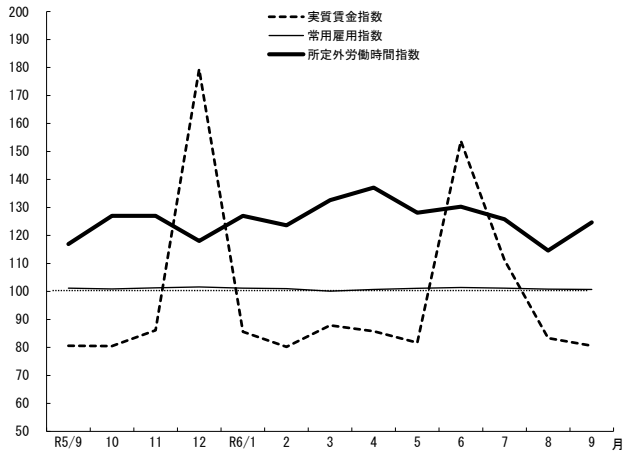
該当数値は、中分類は大分類に、大分類は調査産業計に含めて算定している。
労働時間及びパートタイム労働者比率の令和6年(1月分以降)の前年同月比等については、令和5年1月に
指数から算出した場合と一致しない。

3 雇用の動き

常用労働者数 584,437人
 ○対前月比 0.1%の減
 ○対前年同月比 0.5%の減
 パートタイム労働者比率 33.3%

労働異動
 ○入職率 総数1.3% (前月1.5%)
 男1.2% (〃 1.4%)
 女1.4% (〃 1.7%)
 ○離職率 総数1.5% (前月1.5%)
 男1.4% (〃 1.5%)
 女1.6% (〃 1.6%)

図6 実質賃金指数、常用雇用指数及び所定外労働時間指数の推移 (調査産業計) (令和2年=100) (規模30人以上)



第4表 常用労働者数 (規模30人以上)

(単位: 人、%)

産 業 別	総 数				男			女		
	本調査期間末 常用労働者数	パートタイム 労働者比率	増加常用 労働者数	減少常用 労働者数	本調査期間末 常用労働者数	増加常用 労働者数	減少常用 労働者数	本調査期間末 常用労働者数	増加常用 労働者数	減少常用 労働者数
T L 調 査 産 業 計	584,437	33.3	7,601	8,501	314,848	3,879	4,294	269,589	3,722	4,207
D 建 設 業	8,279	2.3	53	53	6,358	15	38	1,921	38	15
E 製 造 業	119,783	12.5	801	1,111	85,751	590	671	34,032	211	440
F 電 気・ガ 斯・熱 供 給・水 道 業	2,050	0.7	-	2	1,918	-	2	132	-	-
G 情 報 通 信 業	9,776	9.6	57	63	5,762	20	59	4,014	37	4
H 運 輸 業, 郵 便 業	40,000	24.7	398	285	30,789	326	205	9,211	72	80
I 卸 売 業, 小 売 業	87,682	47.0	1,435	1,253	38,045	733	602	49,637	702	651
J 金 融 業, 保 険 業	12,325	15.7	94	88	4,988	9	49	7,337	85	39
K 不 動 産 業, 物 品 賃 貸 業	6,706	28.7	69	146	4,041	37	91	2,665	32	55
L 学 術 研 究, 専 門・技 術 サ ー ビ ス 業	13,126	31.5	80	127	10,928	57	112	2,198	23	15
M 宿 泊 業, 飲 食 サ ー ビ ス 業	45,761	78.7	1,490	2,139	20,802	844	1,016	24,959	646	1,123
N 生 活 関 連 サ ー ビ ス 業, 娯 楽 業	10,451	58.4	137	276	4,613	59	78	5,838	78	198
O 教 育, 学 習 支 援 業	67,958	31.8	1,495	959	35,242	567	530	32,716	928	429
P 医 療, 福 祉 社	104,419	37.1	754	842	32,706	221	219	71,713	533	623
Q 複 合 サ ー ビ ス 事	3,534	12.9	31	18	2,647	31	6	887	-	12
R サ ー ビ ス 業 (他 に 分 類 さ れ な い も の)	52,587	31.0	707	1,139	30,258	370	616	22,329	337	523
E09,10 食 料 品・た ば こ	21,331	42.9	293	312	10,790	209	120	10,541	84	192
E11 織 維 工 業	2,217	13.0	11	7	746	9	4	1,471	2	3
E12 木 材・木 製 品	829	4.6	-	6	667	-	6	162	-	-
E13 家 具・装 備 品	247	3.2	2	-	197	2	-	50	-	-
E14 パ ル プ・紙	3,238	8.0	24	24	2,526	22	24	712	2	-
E15 印 刷・同 関 連 業	4,379	12.5	29	70	3,531	20	62	848	9	8
E16,17 化 学、石 油・石 炭	6,628	5.3	20	58	4,693	20	47	1,935	-	11
E18 プ ラ ス チ ッ ク 製 品	5,443	18.5	42	38	3,558	17	13	1,885	25	25
E19 ゴ ム 製 品	608	5.3	12	2	524	11	1	84	1	1
E21 窯 業・土 石 製 品	2,868	15.6	11	3	2,234	11	3	634	-	-
E22 鉄 鋼 業	396	0.8	3	1	361	3	1	35	-	-
E23 非 鉄 金 属 製 造 業	x	x	x	x	x	x	x	x	x	x
E24 金 属 製 品 製 造 業	5,989	0.2	-	25	5,150	-	17	839	-	8
E25 は ん 用 機 械 器 具	3,666	4.5	11	14	3,104	8	8	562	3	6
E26 生 産 用 機 械 器 具	12,383	3.0	188	215	10,449	146	123	1,934	42	92
E27 業 務 用 機 械 器 具	9,410	8.2	26	71	6,214	16	37	3,196	10	34
E28 電 子・デ バ イ ス	11,269	1.6	27	56	8,226	18	38	3,043	9	18
E29 電 気 機 械 器 具	12,656	3.0	44	87	10,090	29	74	2,566	15	13
E30 情 報 通 信 機 械 器 具	3,259	3.5	1	13	2,247	1	3	1,012	-	10
E31 輸 送 用 機 械 器 具	7,471	2.6	47	55	6,898	47	46	573	-	9
E32,20 そ の 他 の 製 造 業	4,388	13.5	10	32	2,603	1	22	1,785	9	10
I-1 卸 売 業	29,349	15.9	265	280	17,809	209	186	11,540	56	94
I-2 小 売 業	58,333	62.6	1,170	973	20,236	524	416	38,097	646	557
M75 宿 泊 業	14,112	47.7	359	954	6,478	138	474	7,634	221	480
MS M 一 括 分	31,649	92.5	1,131	1,185	14,324	706	542	17,325	425	643
P83 医 療 業	53,151	22.9	308	643	17,319	64	162	35,832	244	481
PS P 一 括 分	51,268	51.7	446	199	15,387	157	57	35,881	289	142
R91 職 業 紹 介・派 遣 業	14,026	11.3	251	266	8,277	104	139	5,749	147	127
R92 そ の 他 の 事 業 サ ー ビ ス	30,874	43.7	407	476	16,687	219	246	14,187	188	230
RS R 一 括 分	7,687	15.5	49	397	5,294	47	231	2,393	2	166

注1 集計事業所数が少ない産業は結果の公表ができないため、統計表の表章産業からは除いているが、それぞれの該当数値は、中分類は大分類に、大分類は調査産業計に含めて算定している。

2 増加(減少)常用労働者とは、採用(解雇・退職)者、転勤者、無給・病欠者の復職(休職)等のことである。

3 令和6年1月調査において実施したベンチマーク更新に伴い、常用雇用指数は過去に遡って改訂が行われたところである。それに伴い、基準年(令和2年)の常用雇用指数が100となるように、令和6年4月調査より、常用雇用指数を過去に遡って改訂している。また、伸び率についても、改訂後の指数で再計算している。

4 指数

(その1)

規模30人以上（令和2年=100）

年 月	名目賃金指数						労働時間指数			
	現金給与総額		きまって支給する給与		所定内給与		総実労働時間		所定内労働時間	
	調査産業計	製造業	調査産業計	製造業	調査産業計	製造業	調査産業計	製造業	調査産業計	製造業
平成 30年 平均	101.2	102.1	100.7	100.9	99.1	99.0	107.0	103.5	106.1	101.7
令和 元年	101.5	102.0	101.7	102.5	100.7	101.5	104.8	101.0	104.4	100.1
2	100.0	100.0	100.0	100.0	100.0	100.0	100.0	100.0	100.0	100.0
3	102.2	105.8	102.1	104.9	102.0	103.4	101.3	103.5	100.6	102.1
4	106.3	109.9	104.0	107.8	103.1	105.8	102.7	103.0	101.0	100.7
5	106.4	108.5	104.5	107.7	103.3	106.4	103.1	102.0	101.6	100.8
令和 5年 9月	86.4	85.1	104.9	107.2	103.7	106.9	101.8	100.5	100.7	99.4
10	87.2	86.1	104.6	108.3	103.5	106.8	104.9	103.6	103.3	102.4
11	93.2	88.1	104.7	107.2	103.6	105.0	105.2	106.9	103.6	105.7
12	193.7	206.6	105.5	108.1	103.7	106.4	102.5	105.2	101.4	103.7
6年 1月	92.6	92.9	104.6	104.5	103.1	104.7	99.0	91.8	96.9	91.3
2	86.9	83.2	105.3	105.3	104.0	105.1	102.9	99.6	101.4	99.3
3	95.3	89.0	107.2	106.9	105.5	106.2	103.2	100.7	101.0	99.8
4	93.7	88.8	108.3	107.7	106.4	107.3	107.8	103.9	105.6	103.7
5	89.8	89.0	107.6	108.9	106.2	108.5	104.7	99.0	103.0	98.5
6	168.9	174.3	108.1	109.6	106.4	108.7	106.9	104.2	105.1	103.9
7	122.8	143.0	108.4	109.1	106.9	108.2	108.0	105.6	106.7	105.1
8	92.3	87.9	108.5	111.3	107.2	110.9	102.2	100.5	101.2	99.9
9	89.3	87.9	108.4	109.9	107.0	108.7	102.1	98.5	100.4	97.6

(その2)

年 月	労働時間指数		常用雇用指数		実質賃金指数			
	所定外労働時間				現金給与総額		きまって支給する給与	
	調査産業計	製造業	調査産業計	製造業	調査産業計	製造業	調査産業計	製造業
平成 30年 平均	119.5	124.7	94.6	100.8	101.5	102.4	101.0	101.2
令和 元年	110.1	112.9	100.0	103.5	101.3	101.8	101.5	102.3
2	100.0	100.0	100.0	100.0	100.0	100.0	100.0	100.0
3	111.2	120.0	100.6	103.9	102.4	106.0	102.3	105.1
4	125.2	131.4	100.7	103.4	103.4	106.9	101.2	104.9
5	123.3	116.8	100.7	107.3	99.8	101.8	98.0	101.0
令和 5年 9月	116.9	114.2	101.2	108.7	80.6	79.4	97.9	100.0
10	127.0	117.7	100.9	109.2	80.5	79.5	96.6	100.0
11	127.0	122.1	101.3	107.8	86.1	81.3	96.7	99.0
12	118.0	123.9	101.6	109.3	179.4	191.3	97.7	100.1
6年 1月	127.0	98.2	101.2	109.2	85.6	85.9	96.7	96.6
2	123.6	103.5	101.0	109.0	80.2	76.8	97.2	97.2
3	132.6	111.5	100.1	108.9	87.9	82.1	98.9	98.6
4	137.1	106.2	100.7	108.4	85.8	81.3	99.2	98.6
5	128.1	105.3	101.1	110.5	81.7	81.0	97.9	99.1
6	130.3	108.0	101.4	111.0	153.8	158.7	98.5	99.8
7	125.8	110.6	101.2	110.9	111.2	129.5	98.2	98.8
8	114.6	108.0	100.8	110.7	83.3	79.3	97.9	100.5
9	124.7	109.7	100.7	110.5	80.6	79.3	97.8	99.2

注1 実質賃金指数=名目賃金指数÷消費者物価指数（持家の帰属家賃を除く総合）×100

注2 令和6年1月分において、推計に用いる母集団労働者数の更新作業（ベンチマーク更新）を実施した。賃金、労働時間及びパート労働者比率の令和6年（1月分以降）の前年同月比等については、令和5年1月にベンチマーク更新を実施した参考値を作成し、この参考値と令和6年の値を比較することにより算出しているため、指数から算出した場合と一致しない。

注3 令和6年1月調査において実施したベンチマーク更新に伴い、常用雇用指数は過去に遡って改訂が行われたところである。それに伴い、基準年（令和2年）の常用雇用指数が100となるように、令和6年4月調査より、常用雇用指数を過去に遡って改訂している。また、伸び率についても、改訂後の指数で再計算している。

全国平均（令和6年9月）

厚生労働省公表結果から 規模30人以上

項 目	調 査 産 業 計		製 造 業	
	実 数	対前年同月増減率(%)	実 数	対前年同月増減率(%)
現金給与総額(円)	326,714	3.1	354,140	3.0
きまって支給する給与(円)	316,549	2.8	344,859	3.0
所定内給与(円)	292,542	3.1	310,497	3.1
特別に支払われた給与(円)	10,165	12.4	9,281	5.5
出勤日数(日)	17.5	※ △ 0.5	18.5	※ △ 0.4
総実労働時間(時間)	139.5	△ 2.9	156.5	△ 2.3
所定内労働時間(時間)	128.0	△ 2.9	141.7	△ 2.3
所定外労働時間(時間)	11.5	△ 4.1	14.8	△ 2.0
本月末常用労働者数(千人)	31,096	1.2	5,962	0.1
パートタイム労働者比率(%)	24.74	※ 0.18	10.44	※ 0.21
入職率(%)	1.40	※ △ 0.09	0.74	※ 0.00
離職率(%)	1.58	※ △ 0.01	1.01	※ △ 0.04

注 ※は差を示す。

Ⅲ 就業形態別数表

(注) 一般労働者とは、常用労働者のうち、パートタイム労働者を除いたものをいう。

第5表 平均現金給与額（規模5人以上）

(単位：円)

産 業	一 般 労 働 者				パートタイム労働者			
	現金給与 総 額	きまって支 給する給与	所定内給与	特別に支払 われた給与	現金給与 総 額	きまって支 給する給与	所定内給与	特別に支払 われた給与
T L 調 査 産 業 計	358,909	354,825	326,544	4,084	97,331	96,911	93,597	420
E 製 造 業	366,038	360,928	331,477	5,110	139,564	136,391	129,278	3,173
I 卸 売 業 , 小 売 業	358,453	351,259	326,364	7,194	97,098	96,688	94,934	410
P 医 療 , 福 祉	355,339	354,386	313,477	953	130,890	130,590	125,912	300

第6表 平均出勤日数・労働時間（規模5人以上）

(単位：日、時間)

産 業	一 般 労 働 者				パートタイム労働者			
	出勤日数	総 実 労働時間	所 定 内 労働時間	所 定 外 労働時間	出勤日数	総 実 労働時間	所 定 内 労働時間	所 定 外 労働時間
T L 調 査 産 業 計	19.2	160.1	146.3	13.8	12.5	72.9	70.6	2.3
E 製 造 業	18.6	155.8	143.4	12.4	16.5	110.5	106.9	3.6
I 卸 売 業 , 小 売 業	19.5	161.4	150.6	10.8	13.8	79.0	77.7	1.3
P 医 療 , 福 祉	19.2	160.2	148.6	11.6	13.5	87.4	83.8	3.6

第7表 労働者数（規模5人以上）

(単位：人)

産 業	一般労働者			パートタイム労働者		
	本調査期間 末労働者数	増 加 労働者数	減 少 労働者数	本調査期間 末労働者数	増 加 労働者数	減 少 労働者数
T L 調 査 産 業 計	584,619	5,431	7,069	372,537	10,592	10,295
E 製 造 業	134,297	750	960	22,427	348	445
I 卸 売 業 , 小 売 業	89,426	1,206	758	91,639	2,802	1,134
P 医 療 , 福 祉	93,755	573	926	66,169	1,005	403

全国平均（令和6年9月）

厚生労働省公表結果から 規模5人以上

項 目	調 査 産 業 計			
	一 般 労 働 者		パートタイム労働者	
	実 数	対前年同月増減率(%)	実 数	対前年同月増減率(%)
現 金 給 与 総 額 (円)	373,250	2.6	107,607	2.5
きまって支給する給与 (円)	360,682	2.4	106,982	2.5
所 定 内 給 与 (円)	334,495	2.7	103,945	2.3
特別に支払われた給与 (円)	12,568	13.1	625	3.0
出 勤 日 数 (日)	19.0	※ △0.6	13.5	※ △0.1
総 実 労 働 時 間 (時間)	159.2	△2.7	79.3	△2.1
所 定 内 労 働 時 間 (時間)	145.9	△2.8	77.0	△2.4
所 定 外 労 働 時 間 (時間)	13.3	△3.6	2.3	4.5
本 月 末 常 用 労 働 者 数 (千人)	35,346	3.5	15,675	△4.4
入 職 率 (%)	0.99	※ 0.00	3.00	※ △ 0.47
離 職 率 (%)	1.21	※ △ 0.02	2.91	※ 0.07

注 ※は差を示す。

第8表 平均現金給与額（規模30人以上）

（単位：円）

産 業	一 般 労 働 者				パートタイム労働者			
	現金給与 総 額	きまって支 給する給与	所定内給与	特別に支払 われた給与	現金給与 総 額	きまって支 給する給与	所定内給与	特別に支払 われた給与
T L 調 査 産 業 計	380,542	377,302	343,254	3,240	111,324	110,746	106,940	578
E 製 造 業	385,240	378,692	343,983	6,548	152,103	147,563	137,775	4,540
I 卸 売 業 , 小 売 業	379,104	375,421	343,700	3,683	110,440	109,869	108,617	571
P 医 療 , 福 祉	385,631	385,075	329,850	556	148,006	147,768	140,528	238

第9表 平均出勤日数・労働時間（規模30人以上）

（単位：日、時間）

産 業	一 般 労 働 者				パートタイム労働者			
	出勤日数	総 実 労働時間	所 定 内 労働時間	所 定 外 労働時間	出勤日数	総 実 労働時間	所 定 内 労働時間	所 定 外 労働時間
T L 調 査 産 業 計	18.7	158.3	143.0	15.3	13.4	81.0	78.4	2.6
E 製 造 業	18.1	153.3	139.8	13.5	16.8	118.7	114.1	4.6
I 卸 売 業 , 小 売 業	19.1	156.6	145.9	10.7	15.6	89.0	88.1	0.9
P 医 療 , 福 祉	18.8	160.4	146.4	14.0	13.6	98.4	94.0	4.4

第10表 労働者数（規模30人以上）

（単位：人）

産 業	一 般 労 働 者			パートタイム労働者		
	本調査期間 末労働者数	増 加 労働者数	減 少 労働者数	本調査期間 末労働者数	増 加 労働者数	減 少 労働者数
T L 調 査 産 業 計	390,056	3,142	3,965	194,381	4,459	4,536
E 製 造 業	104,793	633	777	14,990	168	334
I 卸 売 業 , 小 売 業	46,506	846	552	41,176	589	701
P 医 療 , 福 祉	65,716	192	573	38,703	562	269

全国平均（令和6年9月）

厚生労働省公表結果から 規模30人以上

項 目	調 査 産 業 計			
	一 般 労 働 者		パートタイム労働者	
	実 数	対前年同月増減率(%)	実 数	対前年同月増減率(%)
現 金 給 与 総 額 (円)	394,152	3.3	121,166	3.2
きまって支給する給与 (円)	380,865	2.9	120,517	3.3
所 定 内 給 与 (円)	350,304	3.2	116,486	3.2
特別に支払われた給与 (円)	13,287	13.0	649	△3.9
出 勤 日 数 (日)	18.6	※ △0.5	14.2	※ △0.2
総 実 労 働 時 間 (時間)	157.0	△3.0	86.0	△1.8
所 定 内 労 働 時 間 (時間)	142.6	△3.0	83.3	△1.7
所 定 外 労 働 時 間 (時間)	14.4	△3.4	2.7	△3.6
本 月 末 常 用 労 働 者 数 (千人)	23,403	1.3	7,693	1.0
入 職 率 (%)	0.90	※ △ 0.01	2.93	※ △ 0.33
離 職 率 (%)	1.16	※ △ 0.01	2.84	※ △ 0.03

注 ※は差を示す。

毎月勤労統計調査地方調査の説明

1 調査の目的

この調査は、統計法に基づく基幹統計で、京都府における常用労働者の賃金、労働時間及び雇用について毎月の変動を明らかにすることを目的としています。

2 調査の対象

この調査は、日本標準産業分類に定める「鉱業、採石業、砂利採取業」「建設業」「製造業」「電気・ガス・熱供給・水道業」「情報通信業」「運輸業、郵便業」「卸売業、小売業」「金融業、保険業」「不動産業、物品賃貸業」「学術研究、専門・技術サービス業」「宿泊業、飲食サービス業」「生活関連サービス業、娯楽業」「教育、学習支援業」「医療、福祉」「複合サービス事業」「サービス業（他に分類されないもの）」の16大産業において、常時5人以上の常用労働者を雇用する民営及び公営の事業所の中から抽出された約1000事業所について調査を行っています。

なお、「サービス業（他に分類されないもの）」は、「その他のサービス業（他に分類されないもの）」と表記しています。

3 調査事項の定義

(1) 現金給与総額

賃金、給料、手当、賞その他の名称を問わず、労働の対価として使用者が労働者に支払ったもので、所得税、社会保険料、組合費等を差し引く前の給与のことで、

「きまって支給する給与」労働協約、就業規則等によってあらかじめ定められている支給条件、算定方法によって、毎月同じように支給される給与のことで、基本給のほか家族手当、超過勤務手当等も含まれます。

「所定内給与」きまって支給する給与のうち、超過労働給与以外の給与のことで、

「超過労働給与」きまって支給する給与のうち、所定の労働時間を超える労働に対して支給される給与や、休日労働、深夜労働に対して支給される給与のことで、時間外手当、早朝出勤手当、休日出勤手当、深夜手当のことで、

「特別に支払われた給与」きまって支給される給与以外に支払われた給与で、次のいずれかに該当する給与のことで、

- ア 労働協約、就業規則等によらないで、一時的又は突発的理由に基づいて支払われた給与
- イ 労働協約、就業規則等により支払われた給与のうち、次に該当する給与
 - ・ 夏季・年末の賞与、期末手当等の一時金
 - ・ 労働協約、就業規則等の改正によるペースアップ等が行われた場合の差額の追給分
 - ・ 3か月を超える期間で算定される手当（通勤手当、寒冷地手当等）
 - ・ 支給事由の発生が不確定なもの（結婚手当等）

「現金給与総額」きまって支給する給与と特別に支払われた給与の合計額です。

(2) 出勤日数

労働者が実際に出勤し就業した日数のことで、1日のうち1時間でも就業すれば、1出勤日となります。

(3) 実労働時間

労働者が実際に労働した時間のことで、休憩時間は除きます。なお、本来の職務外として行われる宿日直の時間は含まれません。

「所定内労働時間」就業規則等で定められた始業時刻と終業時刻との間の実労働時間のことで、

「所定外労働時間」早出、残業、臨時の呼出、休日出勤等による実労働時間のことで、

「総実労働時間」所定内労働時間と所定外労働時間の合計です。

(4) 常用労働者

労働者のうち、次に該当する労働者のことで、
期間を定めず又は1か月を超える期間を定めて雇われている者

なお、重役、役員及び事業主の家族であっても、常時事業所に勤務し、他の労働者と同じ給与算定基準で毎月給与が支払われている者も含まれます。

「パートタイム労働者」常用労働者のうち、次のいずれかに該当する労働者のことで、

- ア 1日の所定労働時間が一般の労働者より短い者
- イ 1日の所定労働時間が一般の労働者と同じで、1週の所定労働日数が一般の労働者より少ない者

「一般労働者」常用労働者のうちパートタイム労働者以外の者のことで、

4 調査結果の算定

この調査結果の数値は、調査対象事業所からの報告を基に、京都府の規模5人以上の全事業所に対応するよう復元して算定したものです。

5 利用上の注意

(1) 規模5人以上は、規模30人以上を含む集計です。

(2) 前年比などの増減率は、指数等により算出しており、実数で計算した場合と必ずしも一致しない。

(3) 指数は、令和2年平均を100とする令和2年基準とする。

(4) 調査対象事業所のうち30人以上規模の事業所の抽出方法は、従来2～3年に一度行う総入れ替え方式から、毎年1月分調査時に行う部分入れ替え方式に平成30年から変更した。

従来の総入れ替え方式においては、入れ替え時に一定の断層が生じていたため、賃金、労働時間指数とその増減率については過去に遡った改訂を行っていたが、部分入れ替え方式導入により断層は萎縮することから、過去に遡った改訂は行っていない。

(5) 令和6年1月分公表時に、労働者数推計を当時利用できる最新のデータ（令和3年経済センサス活動調査）に基づき更新（ベンチマーク更新）した。ベンチマーク更新に伴い常用雇用指数及びその前年同月比等は、過去に遡って改訂している。賃金、労働時間及びパートタイム労働者比率の令和6年（1月分以降）の前年同月比等については、令和5年にベンチマーク更新を実施した参考値を作成し、この参考値と令和6年の値を比較することによりベンチマーク更新の影響を取り除いて算出しているため、指数から算出した場合と一致しない。

(6) 令和6年1月調査において実施したベンチマーク更新に伴い、常用雇用指数は過去に遡って改訂が行われたところである。それに伴い、基準年（令和2年）の常用雇用指数が100となるように、令和6年4月調査より、常用雇用指数を過去に遡って改訂している。また、伸び率についても、改訂後の指数で再計算している。

「統計表の符号」

- 「0」 単位未満
- 「-」 皆無又は該当数値なし
- 「X」 調査対象事業所が少ないため秘匿
- 「△」 負数又は減少

京都府総合政策環境部企画統計課社会統計係

〒602-8570

京都市上京区下立売通新町西入藪ノ内町

電話 (075) 414-4490 (直通)

<https://www.pref.kyoto.jp/t-pt1/tname/m006.html>